

2011

Marzo



## Estudio de audiencia de Radio Sevilla F.C.



## Índice de contenido

⇒ Ficha técnica	3
Síntesis del estudio	4
Análisis cuantitativo área 1	6
Análisis cuantitativo área 2	10
Análisis por sexos y edades	14
Análisis sobre los habituales (cualitativo)	19

## FICHA TÉCNICA

---

<b>Empresa que realiza el estudio</b>	Información Técnica y Científica SL (Infortécnica)
<b>Universo</b>	Población mayor de 15 años de provincia de Sevilla.
<b>Muestra</b>	406 entrevistas.
<b>Técnica de muestreo</b>	Muestreo probabilístico, estratificado por áreas de municipios (afijación uniforme) y aleatorio simple para los individuos de cada area. Para responder exclusivamente las preguntas referentes a la programación, se ha aplicado un "Muestreo a juicio", se han seleccionado individuos que se juzga de antemano manifiestan un conocimiento aceptable de la programación.
<b>Intervalo de confianza</b>	95,5% (dos sigma)
<b>Margen de error (Error máximo aplicable sobre conjunto total de la muestra)</b>	+/- 4,96%
<b>Tipo de entrevista</b>	Telefónica.
<b>Fecha del sondeo</b>	Marzo de 2011
<b>Datos de Infortécnica</b>	C/ Lepant 422 08025 Barcelona Tel: +34934334243 Fax: +34934351627 Más información en: <a href="http://www.infortecnica.com">www.infortecnica.com</a> <a href="http://www.audiencia.org">www.audiencia.org</a>

Puede verificar la autenticidad de los datos del estudio consultando la web [www.audiencia.org](http://www.audiencia.org) o contactando con Infortécnica.

## SÍNTESIS DEL ESTUDIO

---

### ***“SEVILLA FC RADIO” SEGUIDA POR CERCA DE 350.000 RADIOYENTES, SE APROXIMA A UN SIETE POR CIENTO DE SHARE EN LA CAPITAL DURANTE FEBRERO***

En el sondeo de marzo de 2011, “Sevilla FC Radio” es conocida por cerca de la mitad de la población de la provincia de Sevilla, donde la siguen de forma habitual cerca de 350.000 radioyentes, con un tiempo de dedicación de 23 minutos al día.

El tiempo medio de audiencia sobre el total de la población de la Capital, durante febrero, es de cerca de siete minutos, con un share próximo al siete por ciento y una cuota provincial de radioyentes (GRP) próxima a 55.000 durante el último mes.

## Análisis cuantitativo de la audiencia de la emisora por cada área

- ⇒ Grado de conocimiento respecto al nombre de la emisora.
- Calidad de recepción y / o porcentaje de sintonización.
- Frecuencia de seguimiento de la emisora.
- Frecuencia de seguimiento en el último mes.
- Número de personas que siguen la emisora habitualmente.
- Número de personas que han seguido la emisora durante el último mes.
- Tiempo medio de dedicación a la emisora.
- Tiempo medio de dedicación en el último mes.
- Share, cuota de oyentes y total de horas de audiencia diaria.  
(datos generales y del último mes)



## Área de Sevilla ciudad

### Análisis cuantitativo

Población total de los municipios de la muestra  $\Rightarrow$  703.206

Municipios  $\Rightarrow$  Sevilla

### Pregunta - ¿Conoce la emisora Radio Sevilla F.C.?

Universo: población mayor de 15 años de: Área de Sevilla ciudad

Respuesta	Porcentaje
Sí	46,4%
No	53,6%

Grado de conocimiento de la población respecto al nombre de la emisora

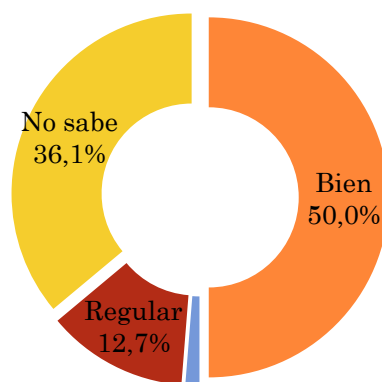


### Pregunta - En cuanto a la recepción de la señal Radio Sevilla F.C. ¿se recibe bien, regular o mal?

Universo: población de: Área de Sevilla ciudad que conoce la emisora

Respuesta	Porcentaje
Bien	50,0%
Mal / No puede sintonizarla	1,3%
Regular	12,7%
No sabe	36,1%

Calidad de recepción

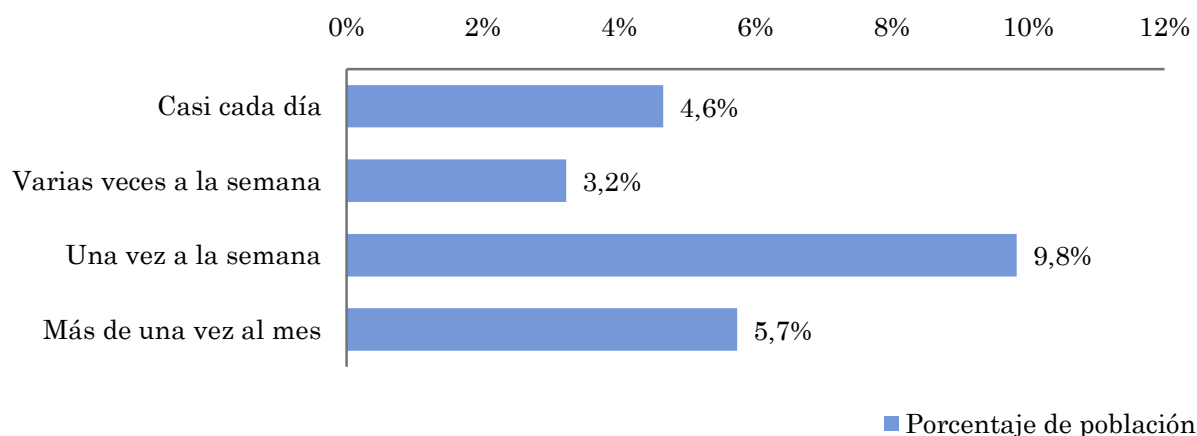


## Pregunta - ¿Con qué frecuencia sigue la emisora?

Universo: población mayor de 15 años de: Área de Sevilla ciudad

Respuesta	Porcentaje de población	Personas
Casi cada día	4,6%	32.657
Varias veces a la semana	3,2%	22.642
Una vez a la semana	9,8%	69.123
Más de una vez al mes	5,7%	40.277

Esta emisora es seguida por 164698 personas del area indicada.



## Indicadores de audiencia de la emisora en el área específica

Minutos / día: Tiempo medio de dedicación diaria a la emisora en el área específica.

Desviación típica ( $\sigma$ ): o desviación estandar es una medida de dispersión de la media.

Minutos / día	Desviación típica ( $\sigma$ )
4,5	16,4

SHARE: cuota de audiencia, expresada en porcentaje, respecto al resto de emisoras.

SHARE
4,3%

Cuota de oyentes (GRPs): cuota de audiencia, expresada en número de personas, respecto al resto de emisoras.

Cuota de oyentes (GRPs)
19.832

Horas de audiencia diaria: total de horas de seguimiento que dedica el conjunto de la población.

Horas de audiencia diaria
52.584,9

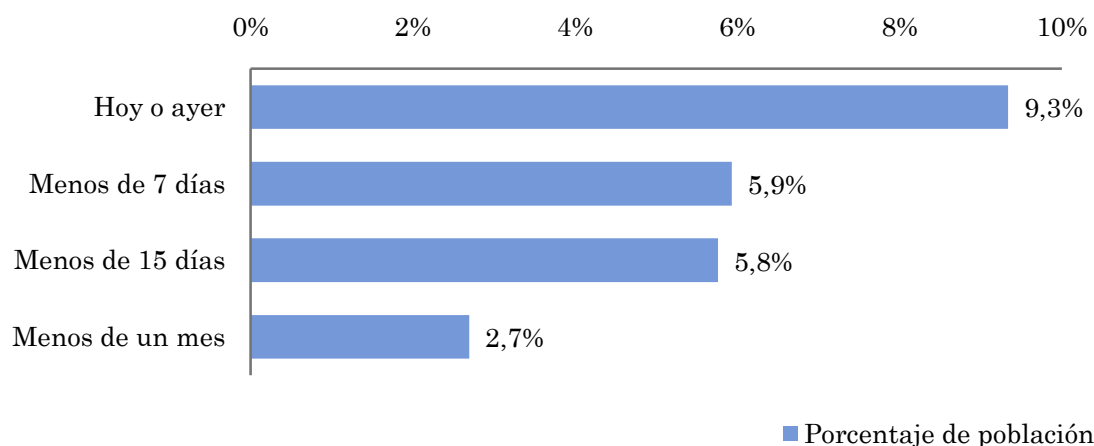


## Pregunta - ¿Aproximadamente, cuándo fue la última vez que escuchó Radio Sevilla F.C.?

Universo: población mayor de 15 años de: Área de Sevilla ciudad

Respuesta	Porcentaje de población	Personas
Hoy o ayer	9,3%	65.669
Menos de 7 días	5,9%	41.700
Menos de 15 días	5,8%	40.496
Menos de un mes	2,7%	18.935

Esta emisora ha sido escuchada por 166799 personas del area indicada durante el último mes.



## Indicadores de audiencia de la emisora en el área específica durante el último mes

Minutos / día: Tiempo medio de dedicación diaria a la emisora en el área específica.

Desviación típica ( $\sigma$ ): o desviación estandar es una medida de dispersión de la media.

Minutos / día	Desviación típica ( $\sigma$ )
6,8	20,6

SHARE: cuota de audiencia, expresada en porcentaje, respecto al resto de emisoras.

SHARE
6,5%

Cuota de oyentes (GRPs): cuota de audiencia, expresada en número de personas, respecto al resto de emisoras.

Cuota de oyentes (GRPs)
30.057

Horas de audiencia diaria: total de horas de seguimiento que dedica el conjunto de la población.

Horas de audiencia diaria
79.696,7



## Sevilla provincia (exc. la capital)

### Análisis cuantitativo

Población total de los municipios de la muestra  $\Rightarrow$  1.197.018

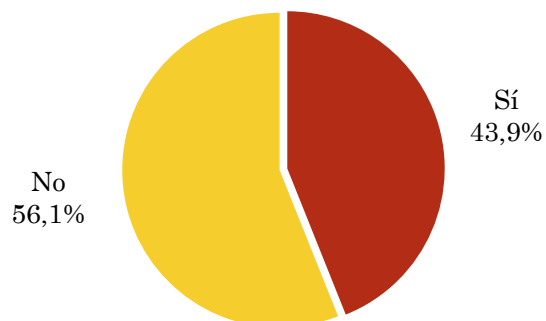
Municipios  $\Rightarrow$  Resto de municipios

### Pregunta - ¿Conoce la emisora Radio Sevilla F.C.?

Universo: población mayor de 15 años de: Sevilla provincia (exc. la capital)

Respuesta	Porcentaje
Sí	43,9%
No	56,1%

Grado de conocimiento de la población respecto al nombre de la emisora

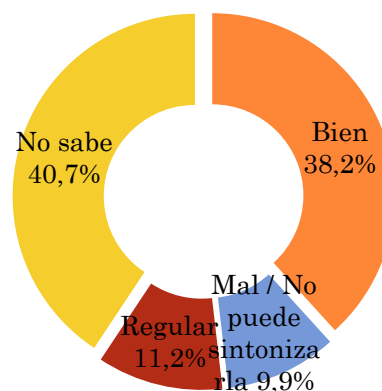


### Pregunta - En cuanto a la recepción de la señal Radio Sevilla F.C. ¿se recibe bien, regular o mal?

Universo: población de: Sevilla provincia (exc. la capital) que conoce la emisora

Respuesta	Porcentaje
Bien	38,2%
Mal / No puede sintonizarla	9,9%
Regular	11,2%
No sabe	40,7%

Calidad de recepción

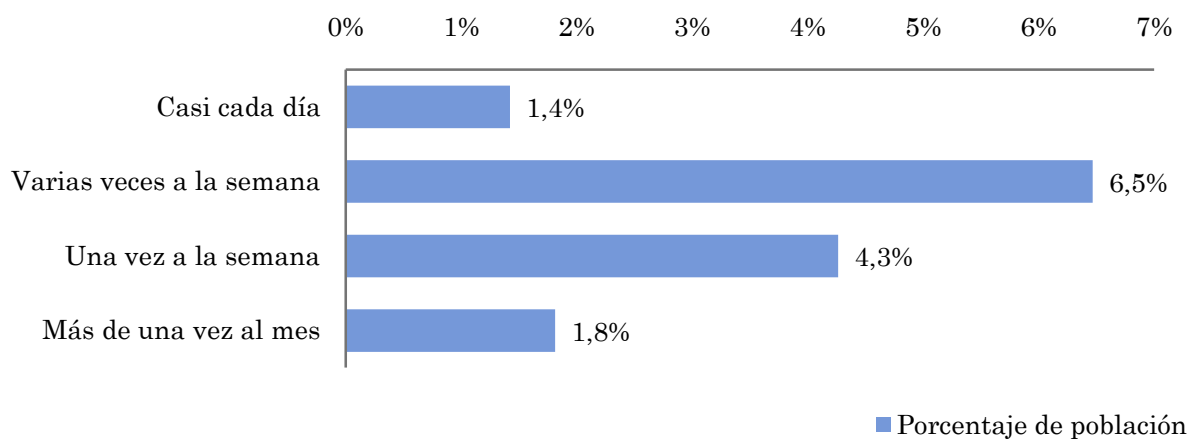


## Pregunta - ¿Con qué frecuencia sigue la emisora?

Universo: población mayor de 15 años de: Sevilla provincia (exc. la capital)

Respuesta	Porcentaje de población	Personas
Casi cada día	1,4%	17.014
Varias veces a la semana	6,5%	77.434
Una vez a la semana	4,3%	51.042
Más de una vez al mes	1,8%	21.703

Esta emisora es seguida por 167194 personas del area indicada.



## Indicadores de audiencia de la emisora en el área específica

Minutos / día: Tiempo medio de dedicación diaria a la emisora en el área específica.

Desviación típica ( $\sigma$ ): o desviación estandar es una medida de dispersión de la media.

Minutos / día	Desviación típica ( $\sigma$ )
3,1	11,9

SHARE: cuota de audiencia, expresada en porcentaje, respecto al resto de emisoras.

SHARE
2,9%

Cuota de oyentes (GRPs): cuota de audiencia, expresada en número de personas, respecto al resto de emisoras.

Cuota de oyentes (GRPs)
23.070

Horas de audiencia diaria: total de horas de seguimiento que dedica el conjunto de la población.

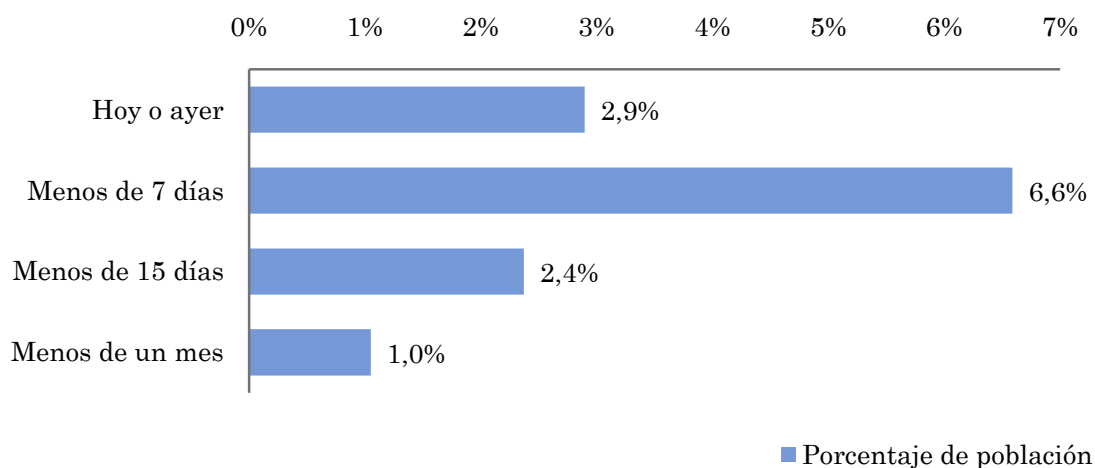
Horas de audiencia diaria
61.169,5

## Pregunta - ¿Aproximadamente, cuándo fue la última vez que escuchó Radio Sevilla F.C.?

Universo: población mayor de 15 años de: Sevilla provincia (exc. la capital)

Respuesta	Porcentaje de población	Personas
Hoy o ayer	2,9%	34.657
Menos de 7 días	6,6%	78.864
Menos de 15 días	2,4%	28.380
Menos de un mes	1,0%	12.553

Esta emisora ha sido escuchada por 154454 personas del área indicada durante el último mes.



## Indicadores de audiencia de la emisora en el área específica durante el último mes

Minutos / día: Tiempo medio de dedicación diaria a la emisora en el área específica.

Desviación típica ( $\sigma$ ): o desviación estandar es una medida de dispersión de la media.

Minutos / día	Desviación típica ( $\sigma$ )
3,0	11,1

SHARE: cuota de audiencia, expresada en porcentaje, respecto al resto de emisoras.

SHARE
2,9%

Cuota de oyentes (GRPs): cuota de audiencia, expresada en número de personas, respecto al resto de emisoras.

Cuota de oyentes (GRPs)
22.899

Horas de audiencia diaria: total de horas de seguimiento que dedica el conjunto de la población.

Horas de audiencia diaria
60.716,3

## Análisis por grupos de sexo y edad

- ⇒ Conocimiento del nombre de la emisora por sexos y edades.
- Frecuencia de seguimiento por sexos y edades.
- Tiempo de dedicación diario por sexos y edades.
- Tiempo de dedicación diario de los habituales a la emisora por sexos y edades.

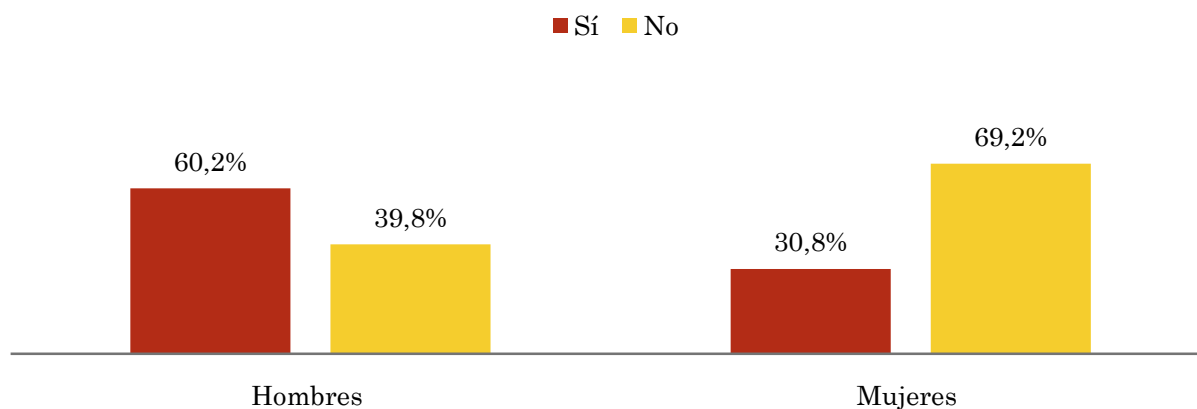
Los datos que se presentan a continuación están basados en el conjunto de la muestra y no son proporcionales a la población de cada área.

## Pregunta - ¿Conoce la emisora Radio Sevilla F.C.?

Universo: población mayor de 15 años de toda el área de la muestra.

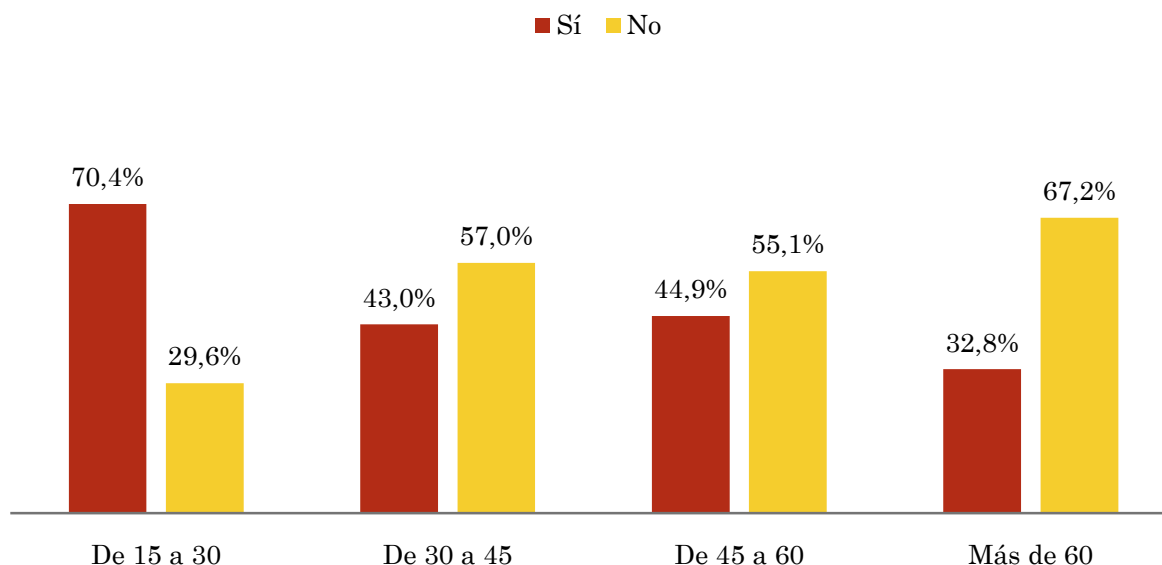
### Análisis comparativo por grupos de sexo

Resp / Grupo	Hombres	Mujeres
Sí	60,2%	30,8%
No	39,8%	69,2%



### Análisis comparativo por grupos de edad

Resp \ Grupo	De 15 a 30	De 30 a 45	De 45 a 60	Más de 60
Sí	70,4%	43,0%	44,9%	32,8%
No	29,6%	57,0%	55,1%	67,2%

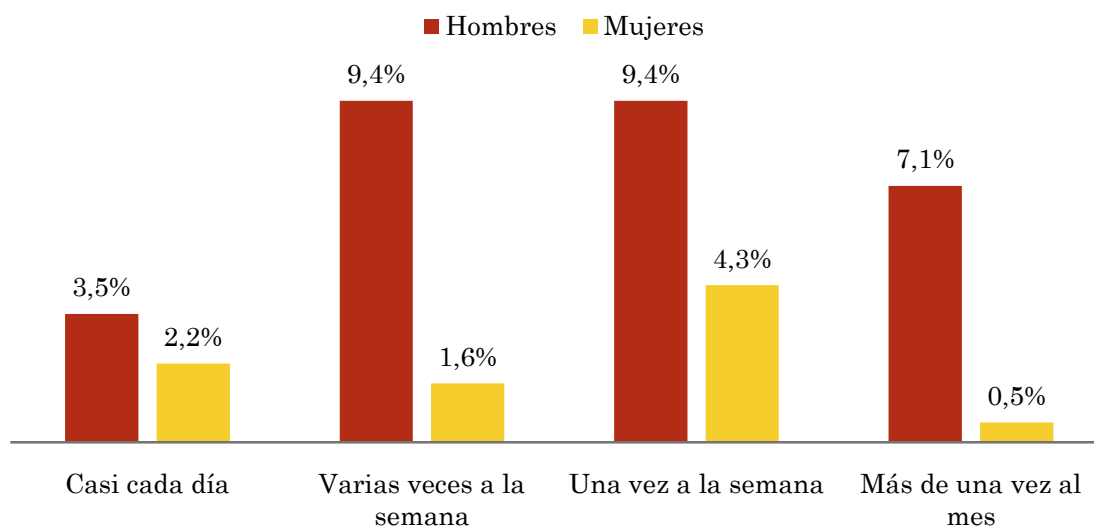


## Pregunta - ¿Con qué frecuencia sigue la emisora?

Universo: población mayor de 15 años de toda el área de la muestra.

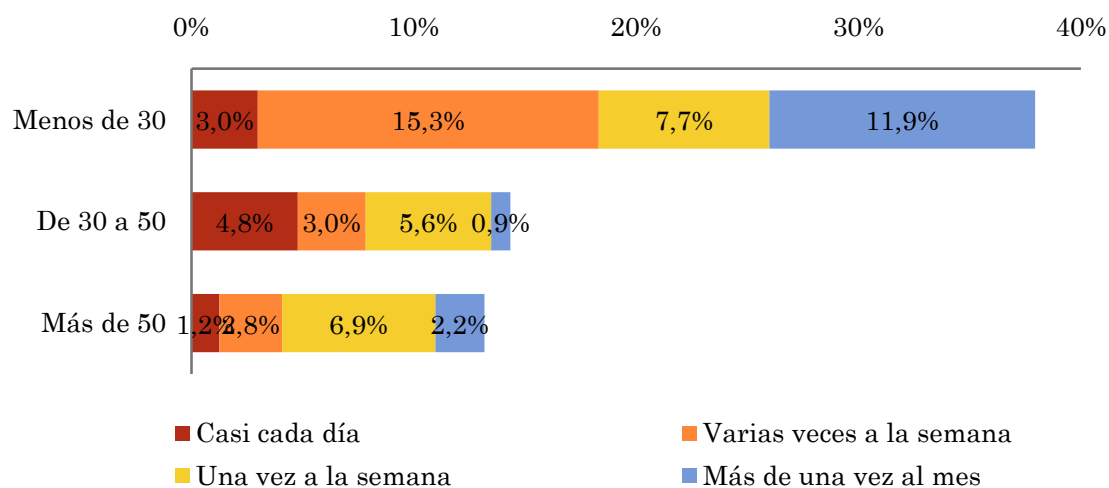
### Análisis comparativo por grupos de sexo

Respuesta	Hombres	Mujeres
Casi cada día	3,5%	2,2%
Varias veces a la semana	9,4%	1,6%
Una vez a la semana	9,4%	4,3%
Más de una vez al mes	7,1%	0,5%



### Análisis comparativo por grupos de edad

Resp \ Grupo	Menos de 30	De 30 a 50	Más de 50
Casi cada día	3,0%	4,8%	1,2%
Varias veces a la semana	15,3%	3,0%	2,8%
Una vez a la semana	7,7%	5,6%	6,9%
Más de una vez al mes	11,9%	0,9%	2,2%



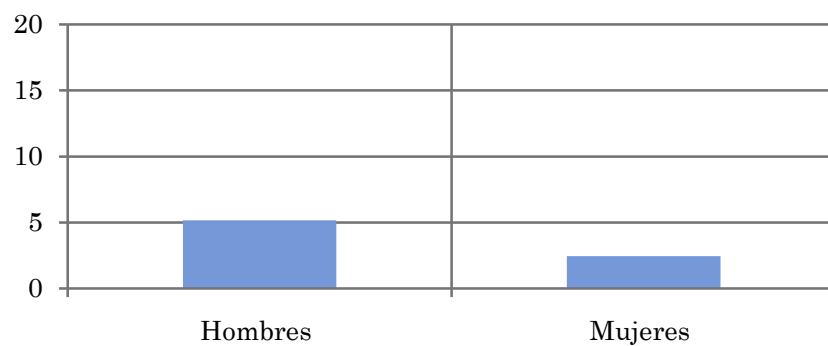


## Tiempo medio de dedicación diaria a la emisora (minutos / día)

Universo: población mayor de 15 años de toda el área de la muestra.

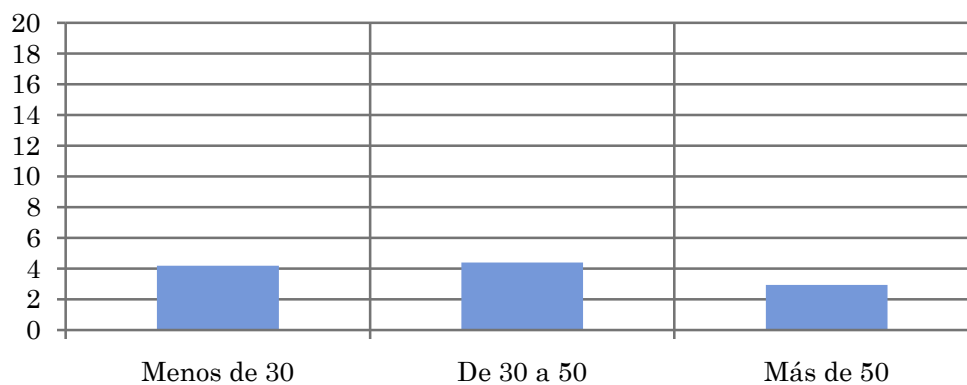
### Análisis comparativo por grupos de sexo

Hombres	Mujeres
5,2	2,5



### Análisis por grupos de edad

Menos de 30	De 30 a 50	Más de 50
4,2	4,4	2,9

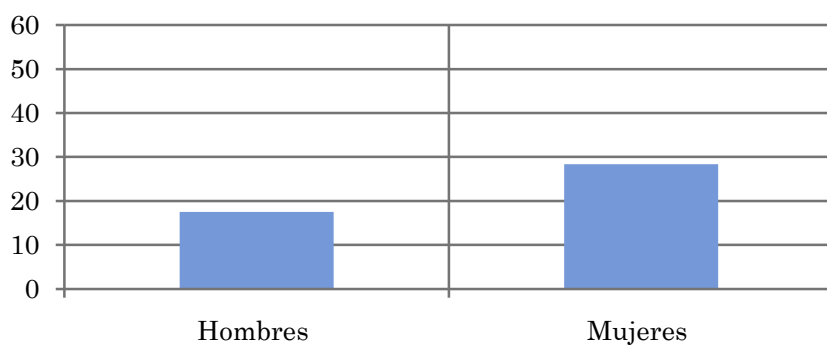


## Tiempo medio de dedicación diaria a la emisora (minutos / día)

Universo: Población que sigue la emisora, por lo menos ocasionalmente.

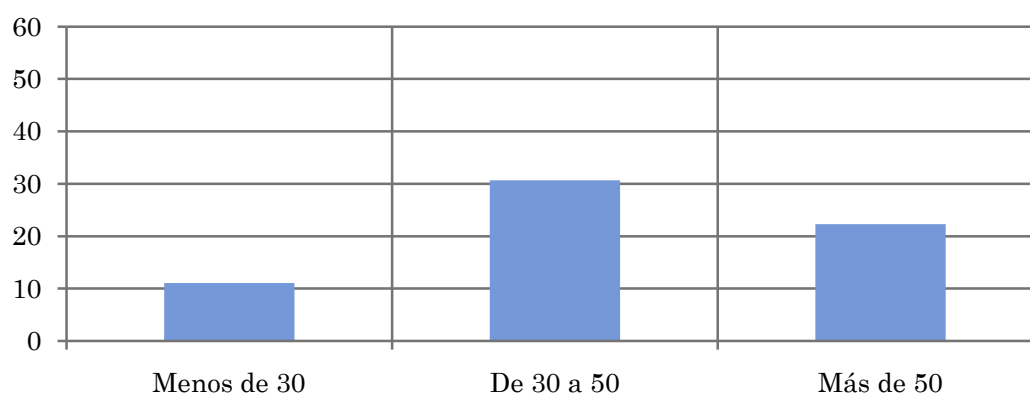
### Análisis comparativo por grupos de sexo

Hombres	Mujeres
17,5	28,4



### Análisis de sus seguidores por grupos de edad:

Menos de 30	De 30 a 50	Más de 50
11,1	30,7	22,3



## Análisis sobre los oyentes habituales de la emisora

- ⇒ **Distribución de la audiencia durante el día**
  - Distribución de la audiencia durante la semana
  - Conocimiento y aceptación de la programación

Se consideran habituales los que dedican una media de más de un minuto al día a la emisora.

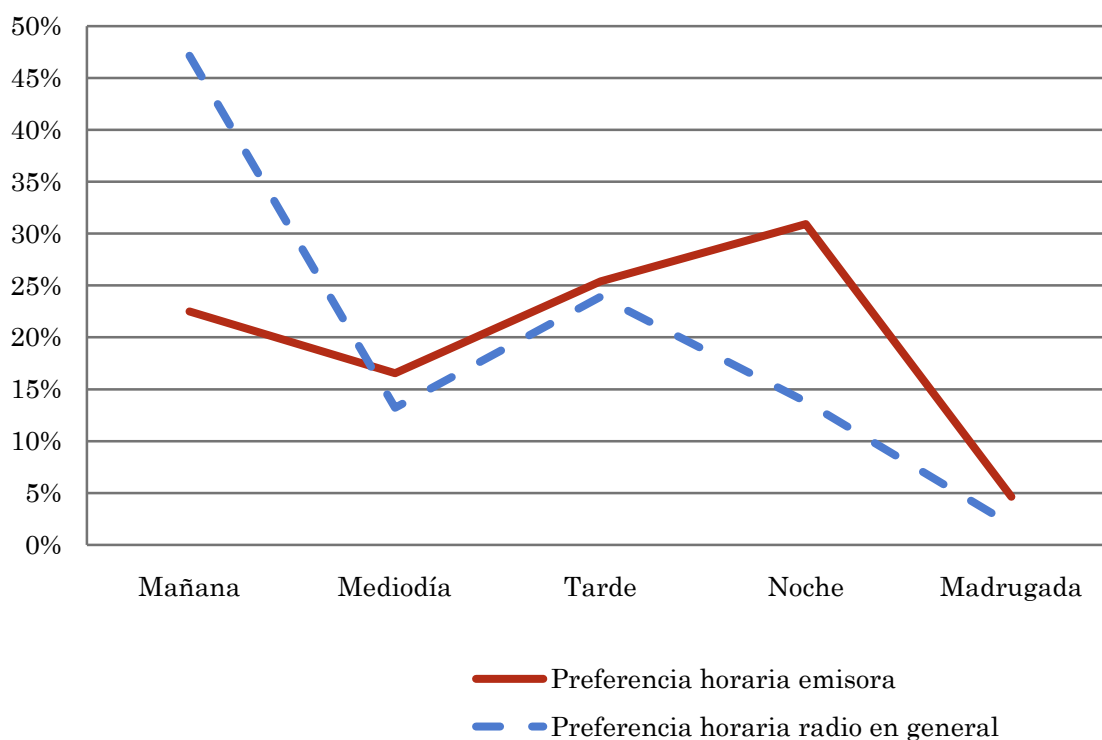
## Pregunta - ¿A qué horas escucha habitualmente Radio Sevilla F.C.?

Universo: población habitual de la emisora.

### Análisis general

Respuesta	Preferencia horaria emisora	Preferencia horaria radio en general
Mañana	22,5%	47,1%
Mediodía	16,5%	13,2%
Tarde	25,4%	23,9%
Noche	30,9%	13,8%
Madrugada	4,7%	1,9%

Distribución de la audiencia durante el día



Los resultados obtenidos son un reflejo del horario más común de sintonización de la emisora. Lo que no significa que no la sigan fuera del horario más habitual.

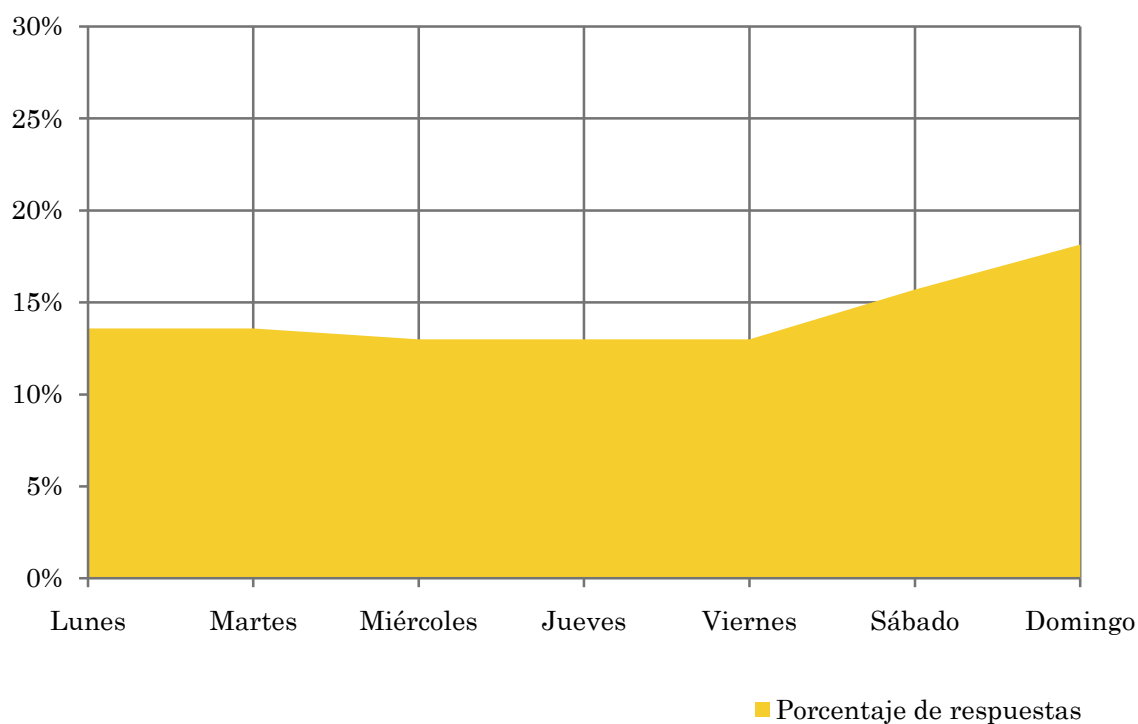
## Pregunta - ¿Qué días de la semana suele escuchar Radio Sevilla F.C.?

Universo: población habitual de la emisora.

### Análisis general

Respuesta	Porcentaje de respuestas
Lunes	13,6%
Martes	13,6%
Miércoles	13,0%
Jueves	13,0%
Viernes	13,0%
Sábado	15,7%
Domingo	18,1%

Distribución de la audiencia durante los días de la semana



**Pregunta - A continuación le nombraré una serie de programas y usted me tiene que decir si los conoce y qué puntuación del 1 al 10 le otorga según su agrado**

Muestreo a juicio: se han seleccionado individuos que manifiestan un conocimiento aceptable de la programación.

**Análisis general**

Respuestas	Porcentaje de población que conoce	Puntuación media
Noches de Carnaval	24,2%	7,8
El Grito del Lobo	11,6%	7,5
Último Tramo	24,5%	7,5
Fútbol Mundial	20,8%	7,8
Peña a Peña	17,3%	7,2
La hora de los viernes	20,0%	7,6

