

2011

Febrero



## Estudio de audiencia de TVR Televisión Rioja



## Índice de contenido

⇒ Ficha técnica	3
Síntesis del estudio	4
Análisis cuantitativo área 1	6
Análisis por sexos y edades	10
Análisis sobre los habituales (cualitativo)	14
Análisis sobre las causas adversas a la audiencia	19

## FICHA TÉCNICA

---

<b>Empresa que realiza el estudio</b>	Información Técnica y Científica SL (Infortécnica)
<b>Universo</b>	Población mayor de 15 años de La Rioja.
<b>Muestra</b>	402 entrevistas.
<b>Técnica de muestreo</b>	Muestreo probabilístico, aleatorio simple.
<b>Intervalo de confianza</b>	95,5% (dos sigma)
<b>Margen de error (Error máximo aplicable sobre conjunto total de la muestra)</b>	+/- 4,98%
<b>Tipo de entrevista</b>	Telefónica.
<b>Fecha del sondeo</b>	Febrero de 2011
<b>Datos de Infortécnica</b>	C/ Lepant 422 08025 Barcelona Tel: +34934334243 Fax: +34934351627 Más información en: <a href="http://www.infortecnica.com">www.infortecnica.com</a> <a href="http://www.audiencia.org">www.audiencia.org</a>

Puede verificar la autenticidad de los datos del estudio consultando la web [www.audiencia.org](http://www.audiencia.org) o contactando con Infortécnica.

## SÍNTESIS DEL ESTUDIO

---

### **“TVR TELEVISIÓN RIOJA”, SUPERA UN CINCO POR CIENTO DE SHARE**

En el sondeo de febrero de 2011, “TVR Televisión Rioja”, antes “Canal 10”, es conocida por nueve de cada diez personas de La Rioja. Más de 120.000 telespectadores la siguen de forma habitual (147.000 durante el último mes), dedicando a la emisora una media de 22 minutos al día. Sobre el conjunto de la población, el tiempo medio de audiencia es de nueve minutos, con un share superior al cinco por ciento en el conjunto de su área de audiencia.

Obtiene una cuota de telespectadores GRP´s global de 16.000 al día, 18.700 durante el último mes.

La emisora es seguida por todos los grupos de sexo y edad.

## Análisis cuantitativo de la audiencia de la emisora por cada área

- ⇒ Grado de conocimiento de la población respecto al nombre de la emisora.
- Porcentaje de sintonización.
- Frecuencia de seguimiento general de la emisora.
- Frecuencia de seguimiento en el último mes.
- Número de personas que siguen la emisora habitualmente.
- Número de personas que han seguido la emisora en el último mes.
- Tiempo medio de dedicación diaria a la emisora.
- Tiempo medio de dedicación diaria en el último mes.
- SHARE, GRP y total de horas de audiencia diaria (datos generales).
- SHARE, GRP y total de horas de audiencia diaria (datos del último mes).



## Comunidad de la Rioja

### Análisis cuantitativo

Población total de los municipios de la muestra  $\Rightarrow$  321.702

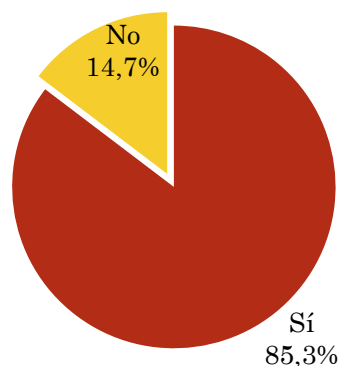
Municipios  $\Rightarrow$  Todos los municipios

### Pregunta - ¿Conoce el canal de televisión TVR Televisión Rioja, antes Canal 10?

Universo: población mayor de 15 años de Comunidad de la Rioja

Respuesta	Porcentaje
Sí	85,3%
No	14,7%

Grado de conocimiento de la población respecto al nombre de la emisora

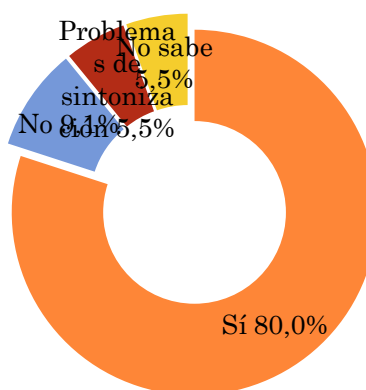


### Pregunta - ¿Tiene sintonizada TVR Televisión Rioja en su televisor?

Universo: población mayor de 15 años de Comunidad de la Rioja que conoce la emisora

Respuesta	Porcentaje
Sí	80,0%
No	9,1%
Problemas de sintonización	5,5%
No sabe	5,5%

Porcentaje de sintonización

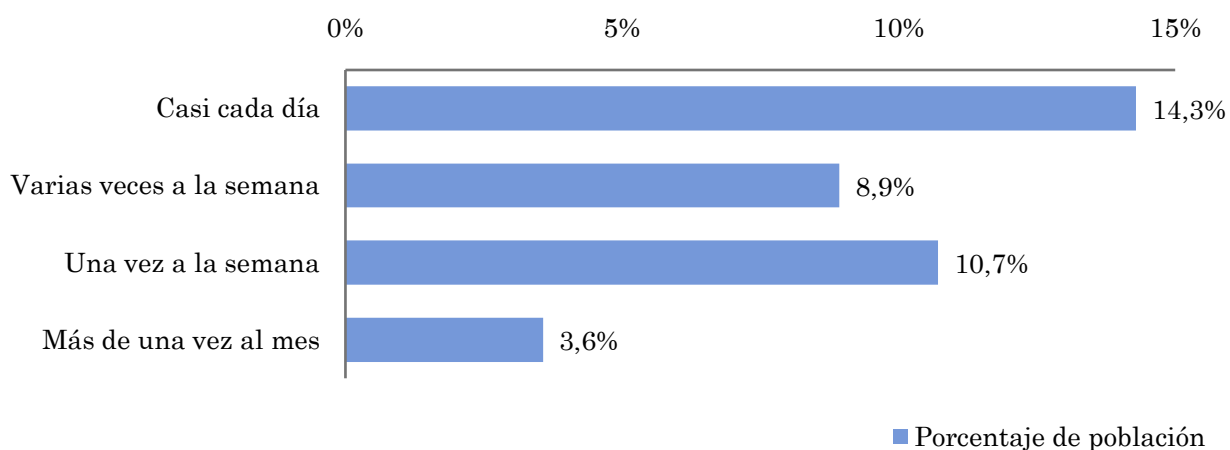


## Pregunta - ¿Con qué frecuencia sigue la emisora?

Universo: población mayor de 15 años de Comunidad de la Rioja

Respuesta	Porcentaje de población	Personas
Casi cada día	14,3%	45.957
Varias veces a la semana	8,9%	28.723
Una vez a la semana	10,7%	34.468
Más de una vez al mes	3,6%	11.489

Esta emisora es seguida habitualmente por 120638 personas del area indicada.



## Indicadores de audiencia de la emisora en el área específica

Minutos / día: Tiempo medio de dedicación diaria a la emisora en el área específica.

Desviación típica ( $\sigma$ ): o desviación estandar es una medida de dispersión de la media.

Minutos / día	Desviación típica ( $\sigma$ )
9,0	19,6

SHARE: cuota de audiencia, expresada en porcentaje, respecto al resto de emisoras.

SHARE
5,0%

Cuota de telespectadores (GRPs): cuota de audiencia, expresada en número de personas, respecto al resto de emisoras.

Cuota de telespectadores (GRPs)
16.085

Horas de audiencia diaria: total de horas de seguimiento que dedica el conjunto de la población.

Horas de audiencia diaria
48.255,3

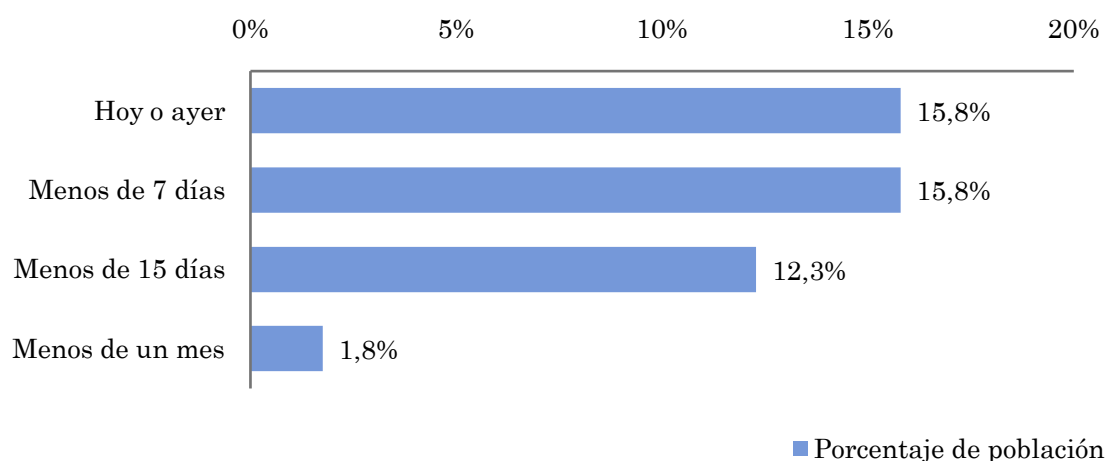


## Pregunta - ¿Aproximadamente, cuándo fue la última vez que vió TVR Televisión Rioja?

Universo: población mayor de 15 años de Comunidad de la Rioja

Respuesta	Porcentaje de población	Personas
Hoy o ayer	15,8%	50.795
Menos de 7 días	15,8%	50.795
Menos de 15 días	12,3%	39.507
Menos de un mes	1,8%	5.644

Esta emisora ha sido seguida por 146741 personas del area indicada durante el último mes.



## Indicadores de audiencia de la emisora en el área específica durante el último mes

Minutos / día: Tiempo medio de dedicación diaria a la emisora en el área específica.

Desviación típica ( $\sigma$ ): o desviación estandar es una medida de dispersión de la media.

Minutos / día	Desviación típica ( $\sigma$ )
10,5	17,8

SHARE: cuota de audiencia, expresada en porcentaje, respecto al resto de emisoras.

SHARE
5,8%

Cuota de telespectadores (GRPs): cuota de audiencia, expresada en número de personas, respecto al resto de emisoras.

Cuota de telespectadores (GRPs)
18.691

Horas de audiencia diaria: total de horas de seguimiento que dedica el conjunto de la población.

Horas de audiencia diaria
56.071,6

## Análisis por grupos de sexo y edad



Conocimiento del nombre de la emisora por sexos y edades.

Tiempo de dedicación diario por sexos y edades.

Tiempo de dedicación diario de los habituales a la emisora por sexos y edades.

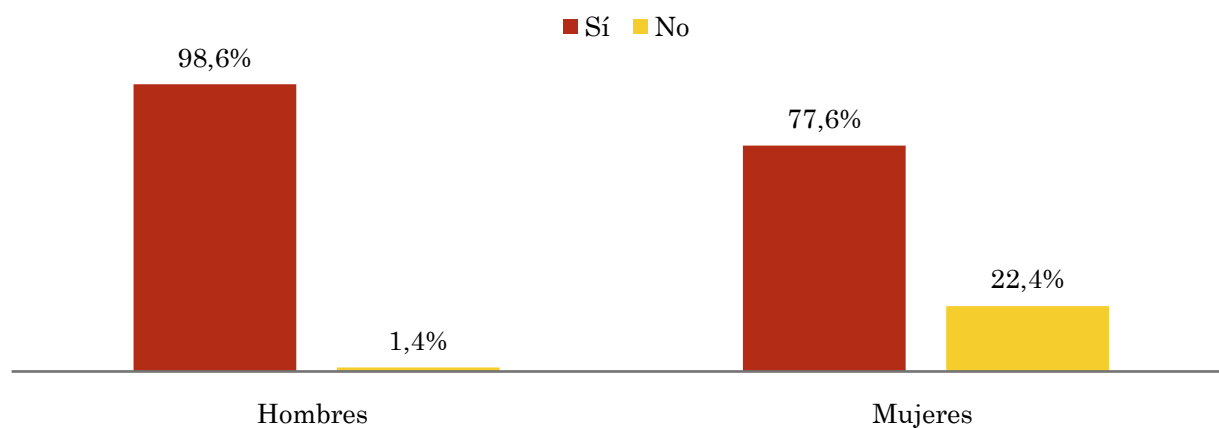
Los datos que se presentan a continuación están basados en el conjunto de la muestra y no son proporcionales a la población de cada área.

## Pregunta - ¿Conoce el canal de televisión TVR Televisión Rioja?

Universo: población mayor de 15 años de toda el área de la muestra.

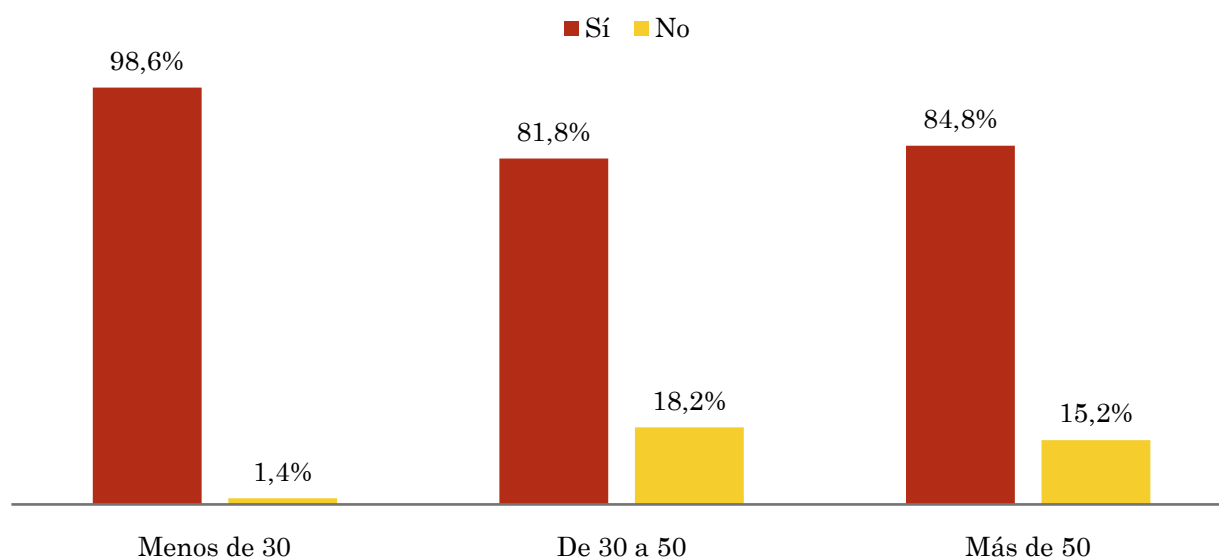
### Análisis comparativo por grupos de sexo

Resp / Grupo	Hombres	Mujeres
Sí	98,6%	77,6%
No	1,4%	22,4%



### Análisis comparativo por grupos de edad

Resp \ Grupo	Menos de 30	De 30 a 50	Más de 50
Sí	98,6%	81,8%	84,8%
No	1,4%	18,2%	15,2%

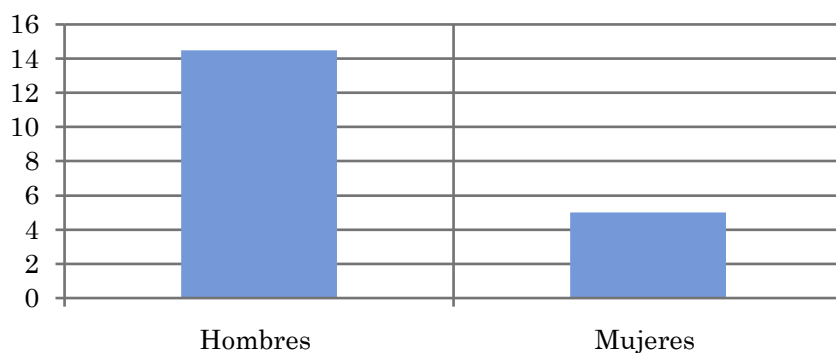


## Tiempo medio de dedicación diaria a la emisora (minutos / día)

Universo: población mayor de 15 años de toda el área de la muestra.

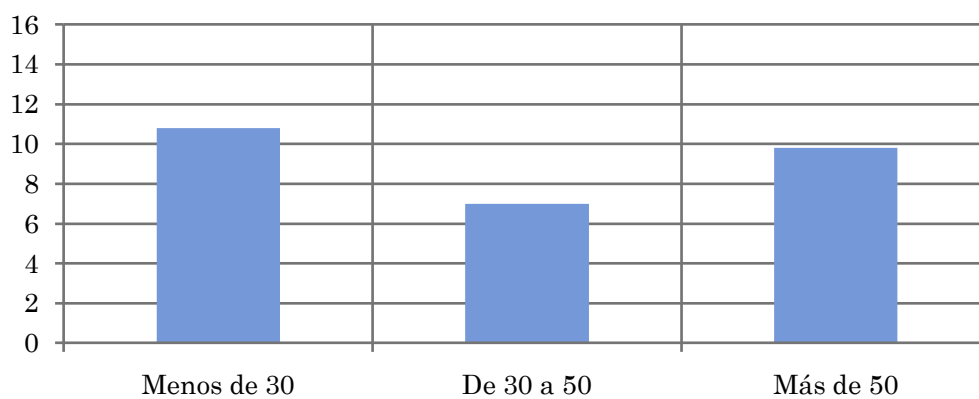
### Análisis comparativo por grupos de sexo

Hombres	Mujeres
14,5	5,0



### Análisis por grupos de edad

Menos de 30	De 30 a 50	Más de 50
10,8	7,0	9,8

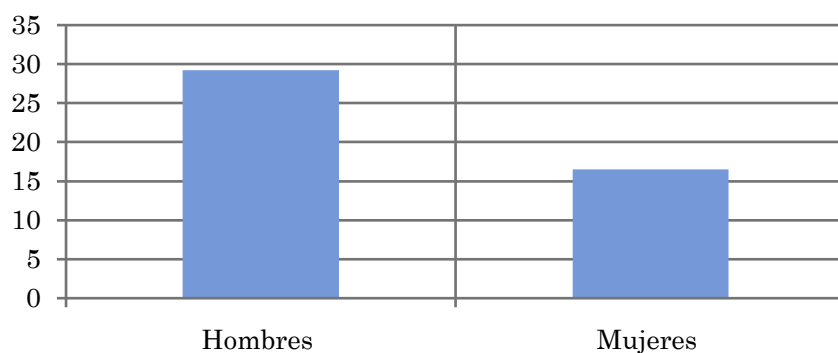


## Tiempo medio de dedicación diaria a la emisora (minutos / día)

Universo: población habitual de la emisora

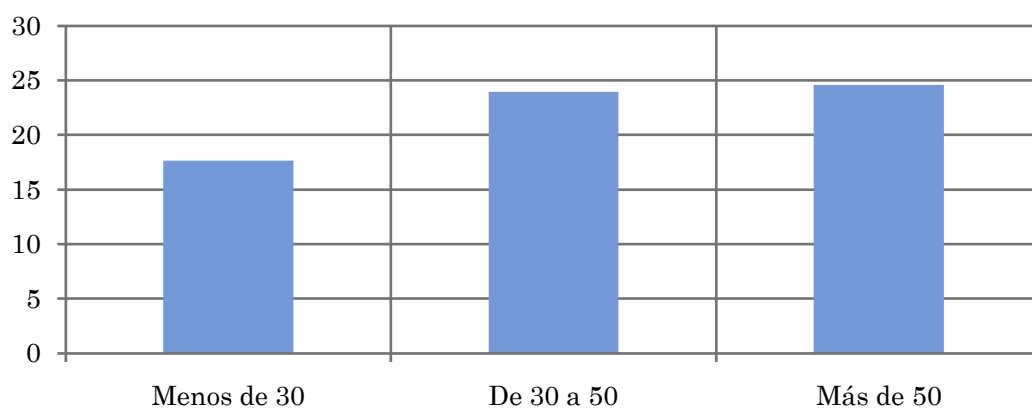
### Análisis comparativo por grupos de sexo

Hombres	Mujeres
29,2	16,5



### Análisis de sus seguidores por grupos de edad:

Menos de 30	De 30 a 50	Más de 50
17,7	23,9	24,6



## Análisis sobre los seguidores habituales de la emisora

- ⇒ Distribución de la audiencia durante el día
- Distribución de la audiencia durante la semana
- Conocimiento y valoración de la programación
- Valoración de la emisora como medio publicitario

Se consideran habituales los que dedican una media de más de un minuto al día a la emisora.

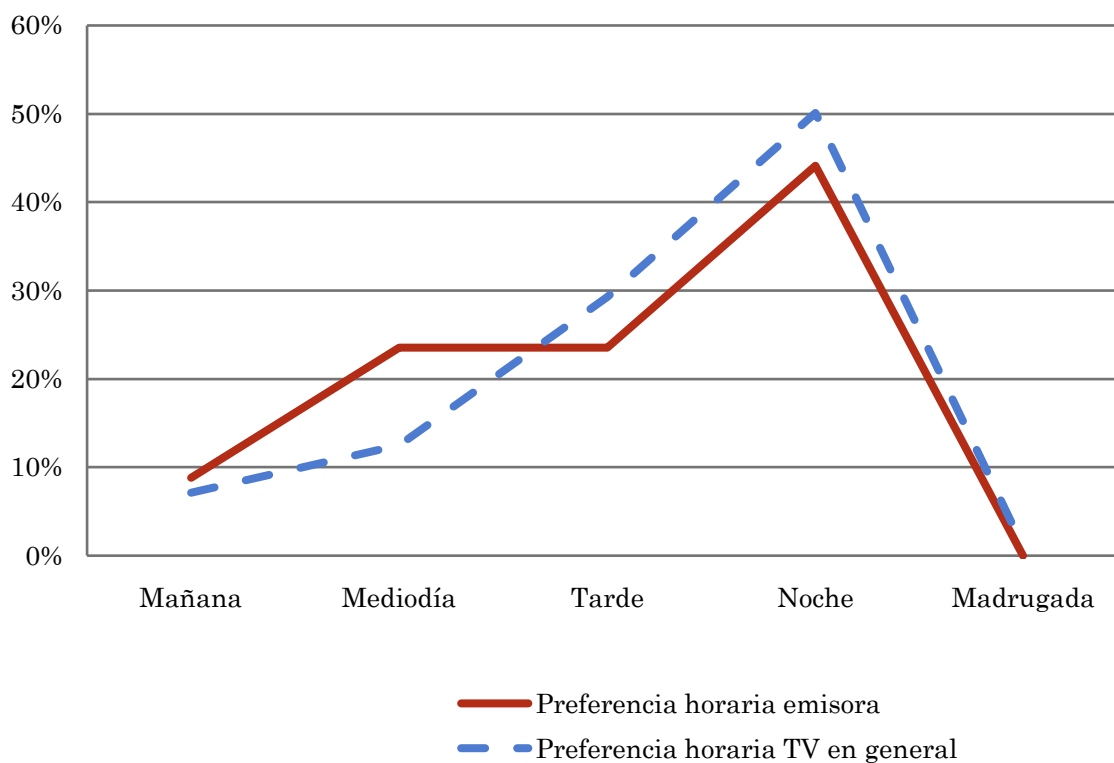
## Pregunta - ¿A qué horas sigue habitualmente TVR Televisión Rioja?

Universo: población habitual de la emisora.

### Análisis general

Respuesta	Preferencia horaria emisora	Preferencia horaria TV en general
Mañana	8,8%	7,1%
Mediodía	23,5%	12,5%
Tarde	23,5%	29,3%
Noche	44,1%	50,1%
Madrugada	0,0%	1,0%

Distribución de la audiencia durante el día



Los resultados obtenidos son un reflejo del horario más común de sintonización de la emisora. Lo que no significa que no la sigan fuera del horario más habitual.

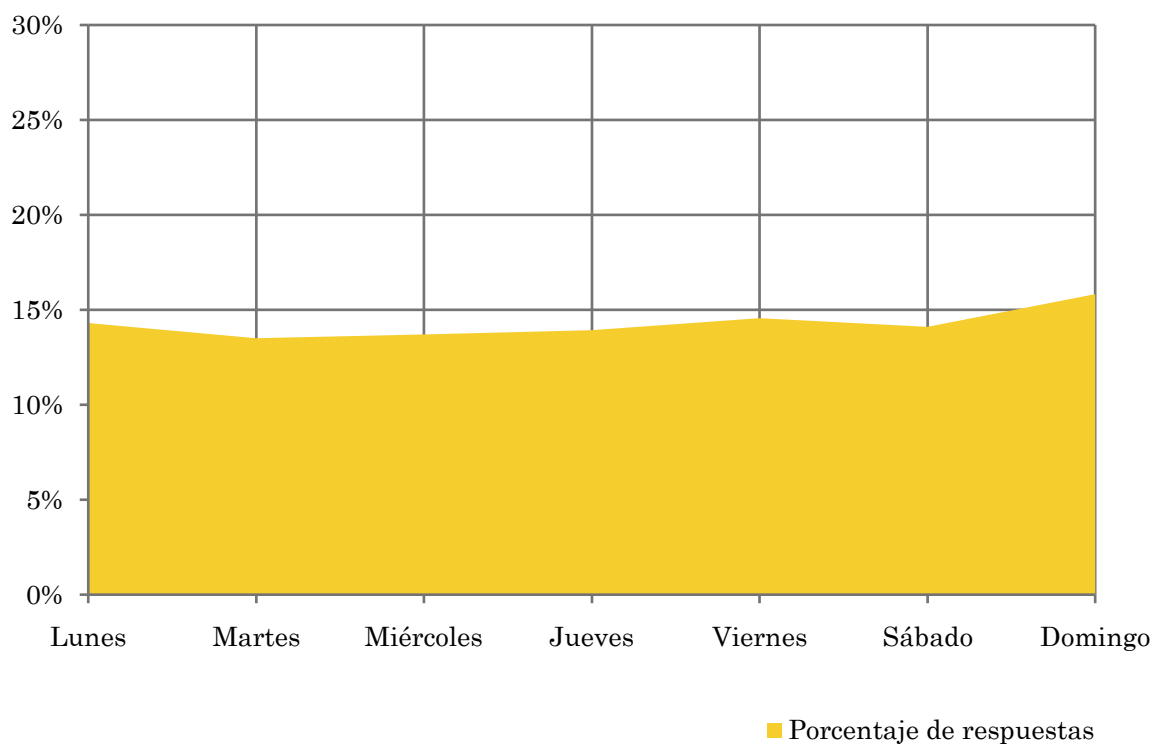
## Pregunta - ¿Qué días de la semana suele ver TVR Televisión Rioja?

Universo: población habitual de la emisora.

### Análisis general

Respuesta	Porcentaje de respuestas
Lunes	14,3%
Martes	13,5%
Miércoles	13,7%
Jueves	13,9%
Viernes	14,6%
Sábado	14,1%
Domingo	15,8%

Distribución de la audiencia durante los días de la semana



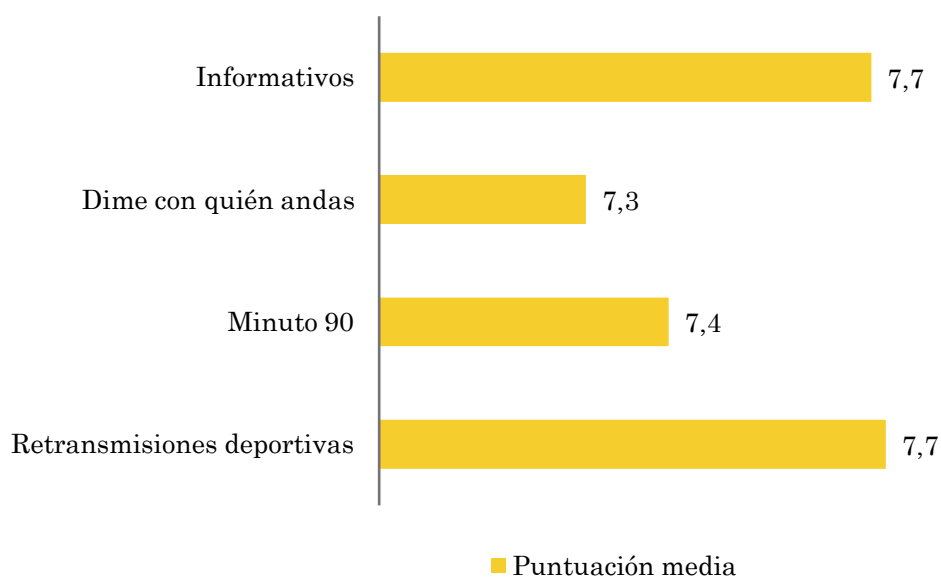
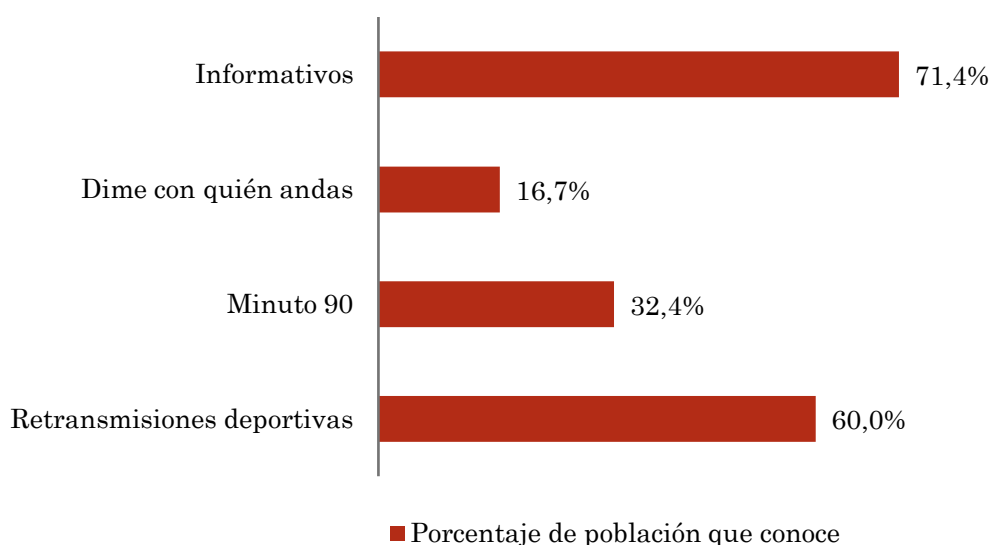


**Pregunta - A continuación le nombraré una serie de programas y usted me tiene que decir si los conoce y qué puntuación del 1 al 10 le otorga según su agrado**

Universo: población habitual de la emisora.

**Análisis general**

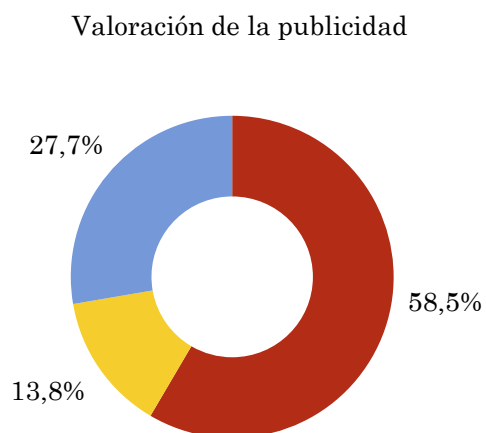
Respuestas	Porcentaje de población que conoce	Puntuación media
Informativos	71,4%	7,7
Dime con quién andas	16,7%	7,3
Minuto 90	32,4%	7,4
Retransmisiones deportivas	60,0%	7,7



## Pregunta - ¿Considera esta cadena, un buen medio para anunciarse públicamente?

Universo: población que conoce la emisora.

Respuesta	Porcentaje
Sí	58,5%
No	13,8%
No sabe	27,7%



## Análisis sobre la población no seguidora

### ⇒ Análisis de las causas o factores adversos a la audiencia

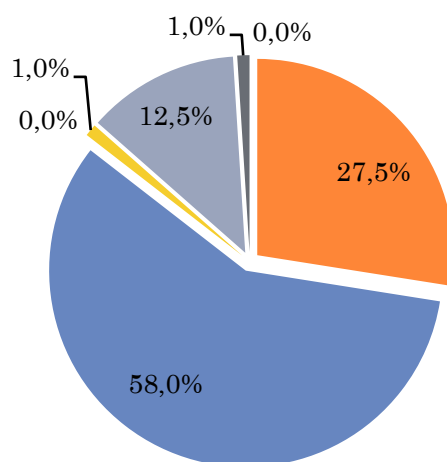
Se consideran no habituales los que dedican una media de menos de un minuto al día a la emisora.

## Principales motivos por los que no se sigue la emisora

Universo: población de toda el área de la muestra que ve la emisora menos de un minuto al día de media.

### Análisis general

Resp / Grupo	Porcentaje
Desconocimiento de la emisora	27,5%
No ve la televisión local / o ninguna emisora en concreto	58,0%
Desconocimiento de la programación de la emisora	0,0%
Dedica poco tiempo a ver la tele	1,0%
Problemas de imagen o de sintonización	12,5%
Prefiere la programación de otras emisoras	1,0%
Otros motivos	0,0%



- Desconocimiento de la emisora
- No ve la televisión local / o ninguna emisora en concreto
- Desconocimiento de la programación de la emisora
- Dedica poco tiempo a ver la tele
- Problemas de imagen o de sintonización
- Prefiere la programación de otras emisoras
- Otros motivos