

2011

Febrero



Estudio de audiencia de Punto Radio - La Rioja



Índice de contenido

⇒ Ficha técnica	<u>3</u>
Síntesis del estudio	<u>4</u>
Análisis cuantitativo área 1	<u>6</u>
Análisis por sexos y edades	<u>10</u>
Análisis sobre los habituales (cualitativo)	<u>14</u>
Análisis sobre las causas adversas a la audiencia	<u>19</u>

FICHA TÉCNICA

Empresa que realiza el estudio	Información Técnica y Científica SL (Infortécnica)
Universo	Población mayor de 15 años de La Rioja.
Muestra	402 entrevistas.
Técnica de muestreo	Muestreo probabilístico, aleatorio simple.
Intervalo de confianza	95,5% (dos sigma)
Margen de error (Error máximo aplicable sobre conjunto total de la muestra)	+/- 4,98%
Tipo de entrevista	Telefónica.
Fecha del sondeo	Febrero de 2011
Datos de Infortécnica	C/ Lepant 422 08025 Barcelona Tel: +34934334243 Fax: +34934351627 Más información en: www.infortecnica.com www.audiencia.org

Puede verificar la autenticidad de los datos del estudio consultando la web www.audiencia.org o contactando con Infortécnica.

SÍNTESIS DEL ESTUDIO

“PUNTO RADIO-LA RIOJA”, alcanza un 16 por ciento de share

En el estudio realizado en febrero de 2011, “Punto Radio-La Rioja” es conocida por la mayor parte de la población de su comunidad autónoma.

164.000 personas la sigue de forma habitual, dedicando a la emisora una media de 36 minutos al día.

Sobre el conjunto de la población, el tiempo medio de audiencia es de 16,7 minutos cada día, obteniendo una cuota (share) del 15,7 por ciento.

La cuota de radioyentes (GRP’s) es próxima a 33.400.

Todos los grupos de sexo y edad muestran interés por la cadena.

Análisis cuantitativo de la audiencia de la emisora por cada área

- ⇒ Grado de conocimiento respecto al nombre de la emisora.
- Calidad de recepción y / o porcentaje de sintonización.
- Frecuencia de seguimiento de la emisora.
- Frecuencia de seguimiento en el último mes.
- Número de personas que siguen la emisora habitualmente.
- Número de personas que han seguido la emisora durante el último mes.
- Tiempo medio de dedicación a la emisora.
- Tiempo medio de dedicación en el último mes.
- Share, cuota de oyentes y total de horas de audiencia diaria.
(datos generales y del último mes)



Comunidad de la Rioja

Análisis cuantitativo

Población total de los municipios de la muestra \Rightarrow 321.702

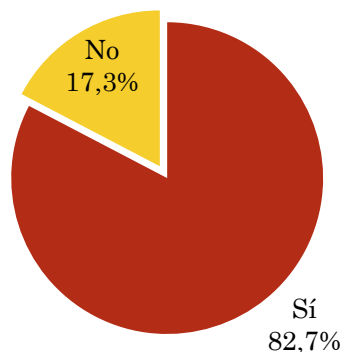
Municipios \Rightarrow Todos los municipios

Pregunta - ¿Conoce la emisora Punto Radio - La Rioja?

Universo: población mayor de 15 años de: Comunidad de la Rioja

Respuesta	Porcentaje
Sí	82,7%
No	17,3%

Grado de conocimiento de la población respecto al nombre de la emisora

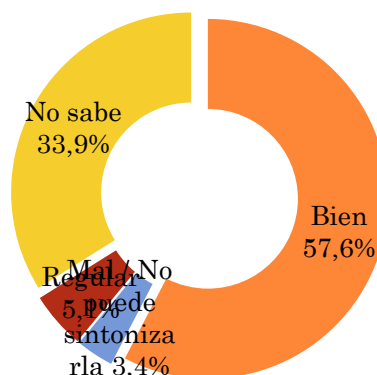


Pregunta - En cuanto a la recepción de la señal Punto Radio - La Rioja ¿se recibe bien, regular o mal?

Universo: población de: Comunidad de la Rioja que conoce la emisora

Respuesta	Porcentaje
Bien	57,6%
Mal / No puede sintonizarla	3,4%
Regular	5,1%
No sabe	33,9%

Calidad de recepción

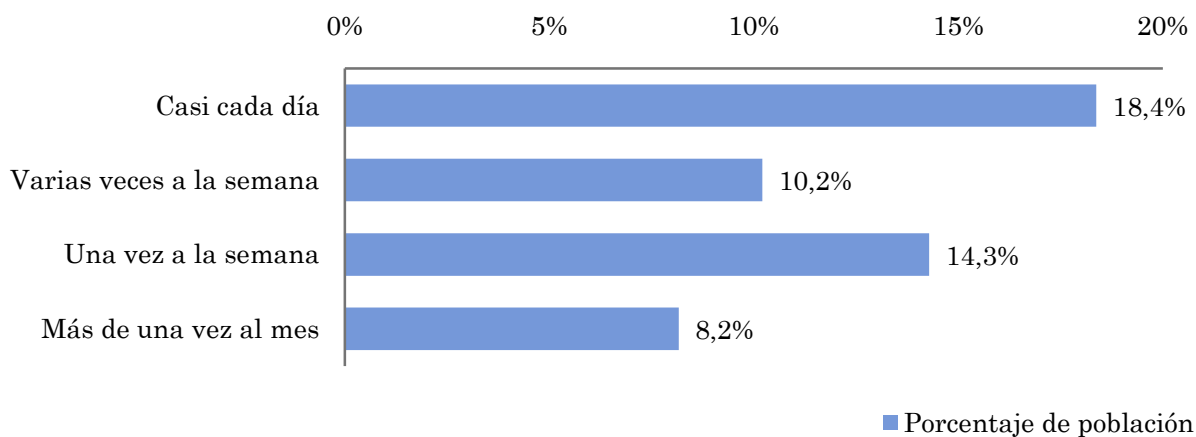


Pregunta - ¿Con qué frecuencia sigue la emisora?

Universo: población mayor de 15 años de: Comunidad de la Rioja

Respuesta	Porcentaje de población	Personas
Casi cada día	18,4%	59.088
Varias veces a la semana	10,2%	32.827
Una vez a la semana	14,3%	45.957
Más de una vez al mes	8,2%	26.261

Esta emisora es seguida por 164134 personas del área indicada.



Indicadores de audiencia de la emisora en el área específica

Minutos / día: Tiempo medio de dedicación diaria a la emisora en el área específica.

Desviación típica (σ): o desviación estandar es una medida de dispersión de la media.

Minutos / día	Desviación típica (σ)
16,7	44,6

SHARE: cuota de audiencia, expresada en porcentaje, respecto al resto de emisoras.

SHARE
15,7%

Cuota de oyentes (GRPs): cuota de audiencia, expresada en número de personas, respecto al resto de emisoras.

Cuota de oyentes (GRPs)
33.335

Horas de audiencia diaria: total de horas de seguimiento que dedica el conjunto de la población.

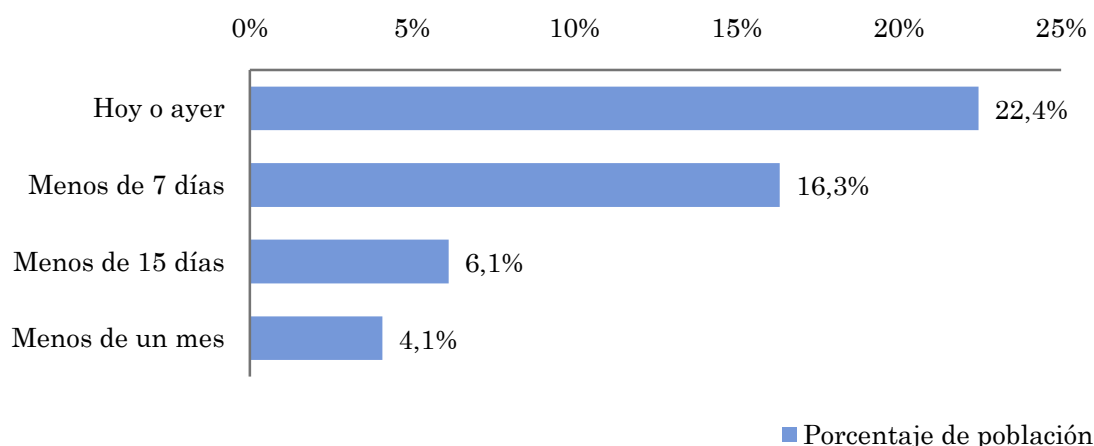
Horas de audiencia diaria
89.540,4

Pregunta - ¿Aproximadamente, cuándo fue la última vez que escuchó Punto Radio - La Rioja?

Universo: población mayor de 15 años de: Comunidad de la Rioja

Respuesta	Porcentaje de población	Personas
Hoy o ayer	22,4%	72.219
Menos de 7 días	16,3%	52.523
Menos de 15 días	6,1%	19.696
Menos de un mes	4,1%	13.131

Esta emisora ha sido escuchada por 157568 personas del área indicada durante el último mes.



Indicadores de audiencia de la emisora en el área específica durante el último mes

Minutos / día: Tiempo medio de dedicación diaria a la emisora en el área específica.

Desviación típica (σ): o desviación estandar es una medida de dispersión de la media.

Minutos / día	Desviación típica (σ)
16,6	39,4

SHARE: cuota de audiencia, expresada en porcentaje, respecto al resto de emisoras.

SHARE
15,6%

Cuota de oyentes (GRPs): cuota de audiencia, expresada en número de personas, respecto al resto de emisoras.

Cuota de oyentes (GRPs)
33.122

Horas de audiencia diaria: total de horas de seguimiento que dedica el conjunto de la población.

Horas de audiencia diaria
89.004,2

Análisis por grupos de sexo y edad



Conocimiento del nombre de la emisora por sexos y edades.

Tiempo de dedicación diario por sexos y edades.

Tiempo de dedicación diario de los habituales a la emisora por sexos y edades.

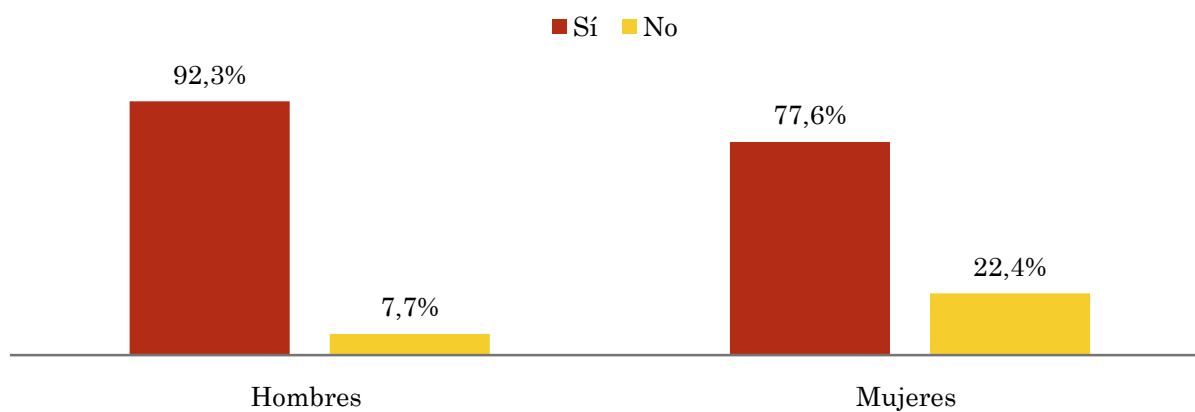
Los datos que se presentan a continuación están basados en el conjunto de la muestra y no son proporcionales a la población de cada área.

Pregunta - ¿Conoce la emisora Punto Radio - La Rioja?

Universo: población mayor de 15 años de toda el área de la muestra.

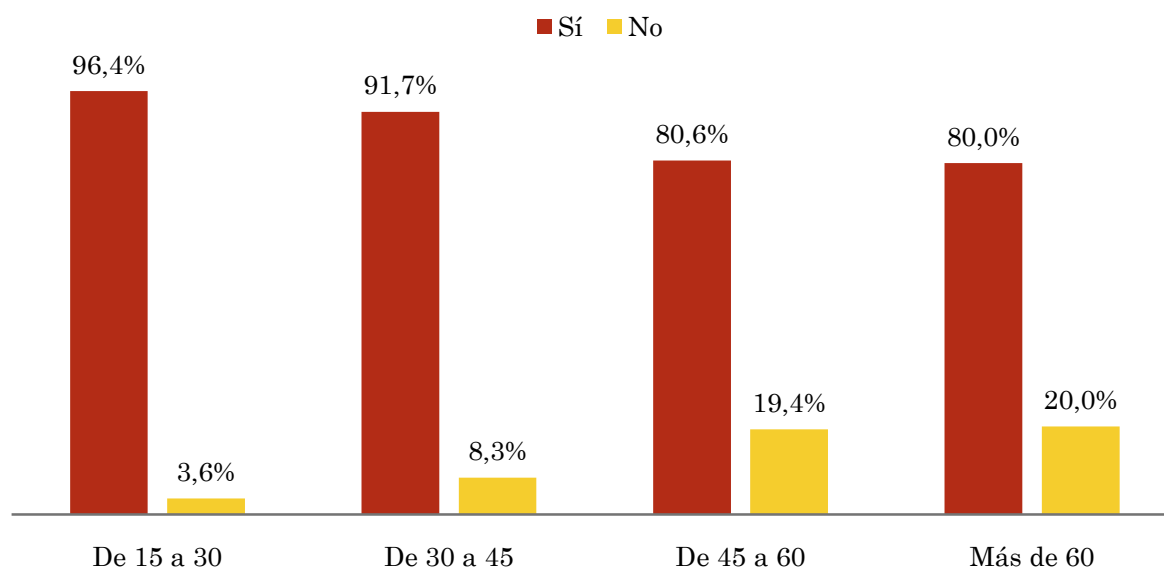
Análisis comparativo por grupos de sexo

Resp / Grupo	Hombres	Mujeres
Sí	92,3%	77,6%
No	7,7%	22,4%



Análisis comparativo por grupos de edad

Resp \ Grupo	De 15 a 30	De 30 a 45	De 45 a 60	Más de 60
Sí	96,4%	91,7%	80,6%	80,0%
No	3,6%	8,3%	19,4%	20,0%

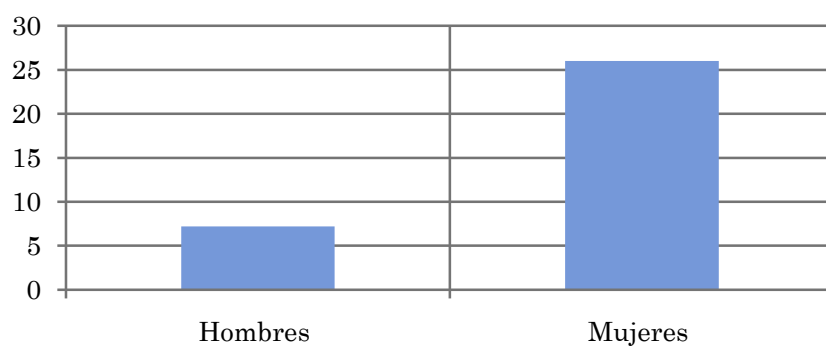


Tiempo medio de dedicación diaria a la emisora (minutos / día)

Universo: población mayor de 15 años de toda el área de la muestra.

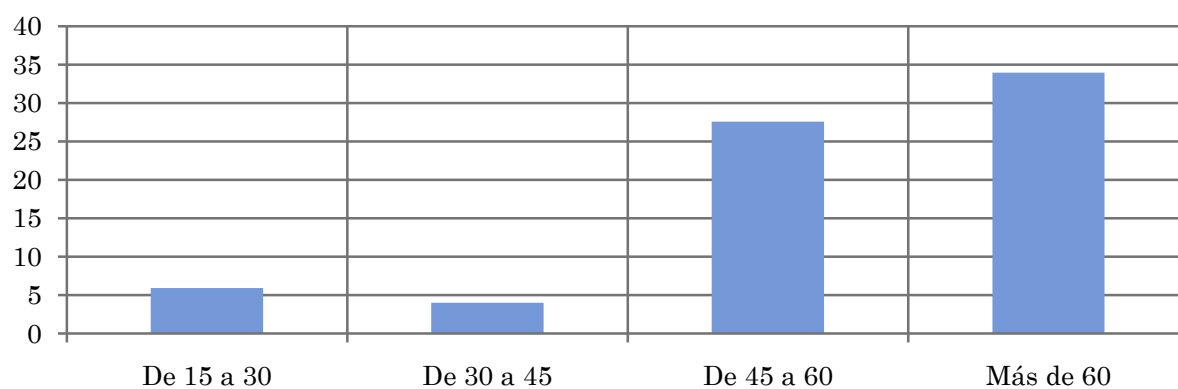
Análisis comparativo por grupos de sexo

Hombres	Mujeres
7,2	26,0



Análisis por grupos de edad

De 15 a 30	De 30 a 45	De 45 a 60	Más de 60
5,9	4,0	27,6	33,9

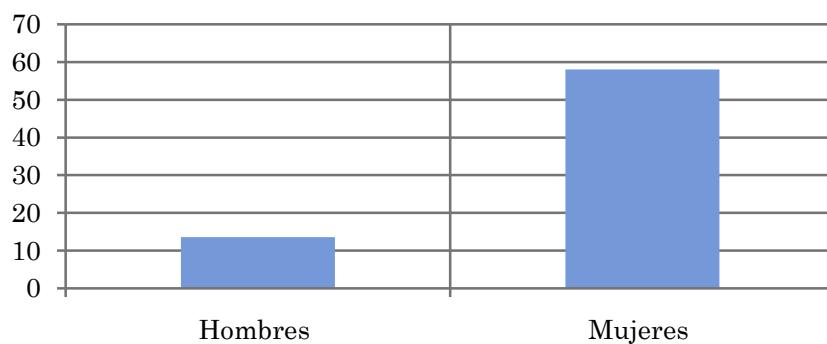


Tiempo medio de dedicación diaria a la emisora (minutos / día)

Universo: Población que sigue la emisora, por lo menos ocasionalmente.

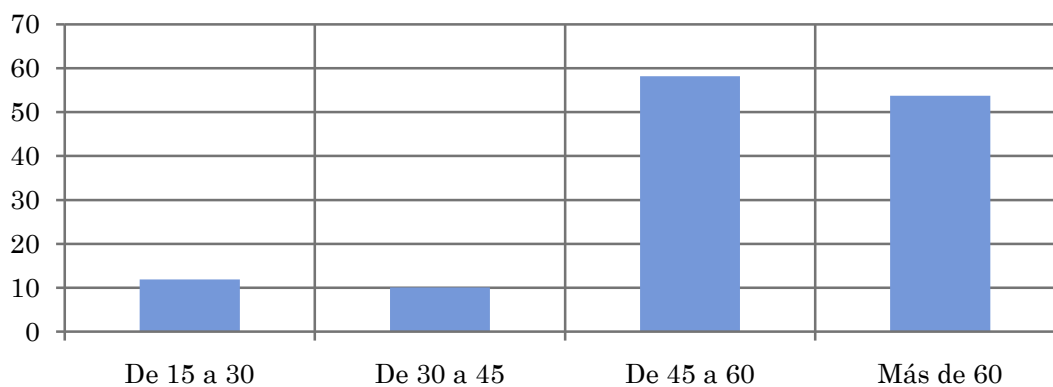
Análisis comparativo por grupos de sexo

Hombres	Mujeres
13,6	58,0



Análisis de sus seguidores por grupos de edad:

De 15 a 30	De 30 a 45	De 45 a 60	Más de 60
11,9	10,1	58,2	53,7



Análisis sobre los oyentes habituales de la emisora

- ⇒ **Distribución de la audiencia durante el día**
- Distribución de la audiencia durante la semana**
- Conocimiento y valoración de la programación**
- Valoración de la emisora como medio publicitario**

Se consideran habituales los que dedican una media de más de un minuto al día a la emisora.

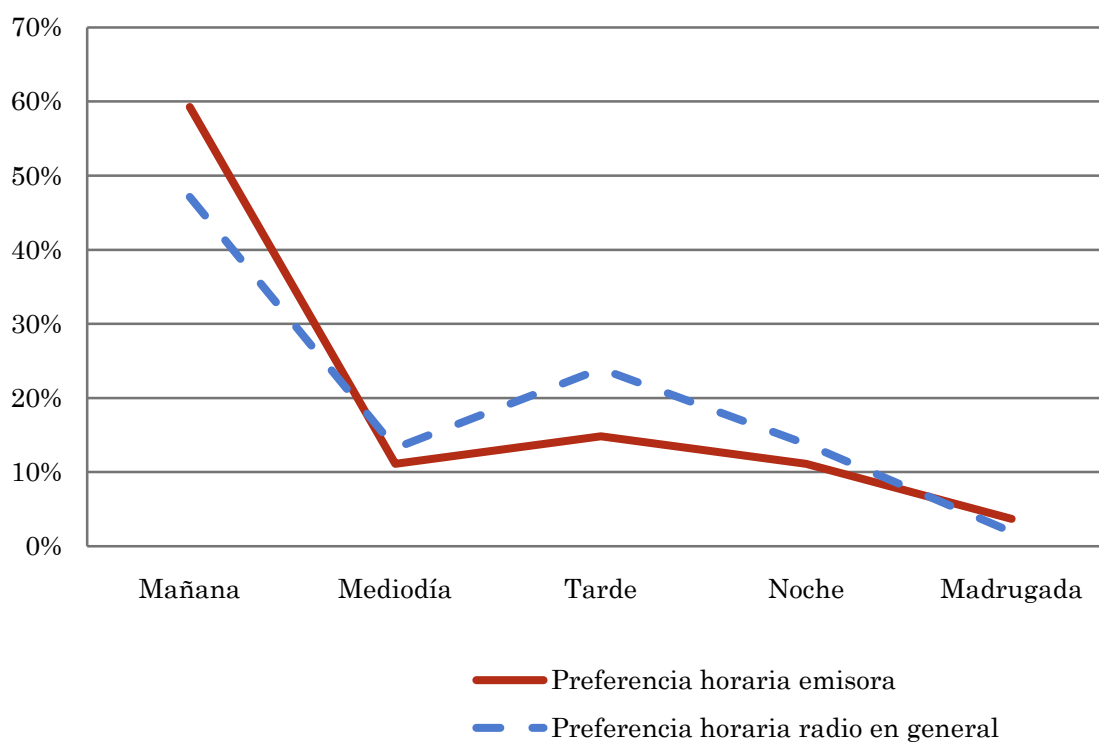
Pregunta - ¿A qué horas escucha habitualmente Punto Radio - La Rioja?

Universo: población habitual de la emisora.

Análisis general

Respuesta	Preferencia horaria emisora	Preferencia horaria radio en general
Mañana	59,3%	47,1%
Mediodía	11,1%	13,2%
Tarde	14,8%	23,9%
Noche	11,1%	13,8%
Madrugada	3,7%	1,9%

Distribución de la audiencia durante el día



Los resultados obtenidos son un reflejo del horario más común de sintonización de la emisora. Lo que no significa que no la sigan fuera del horario más habitual.

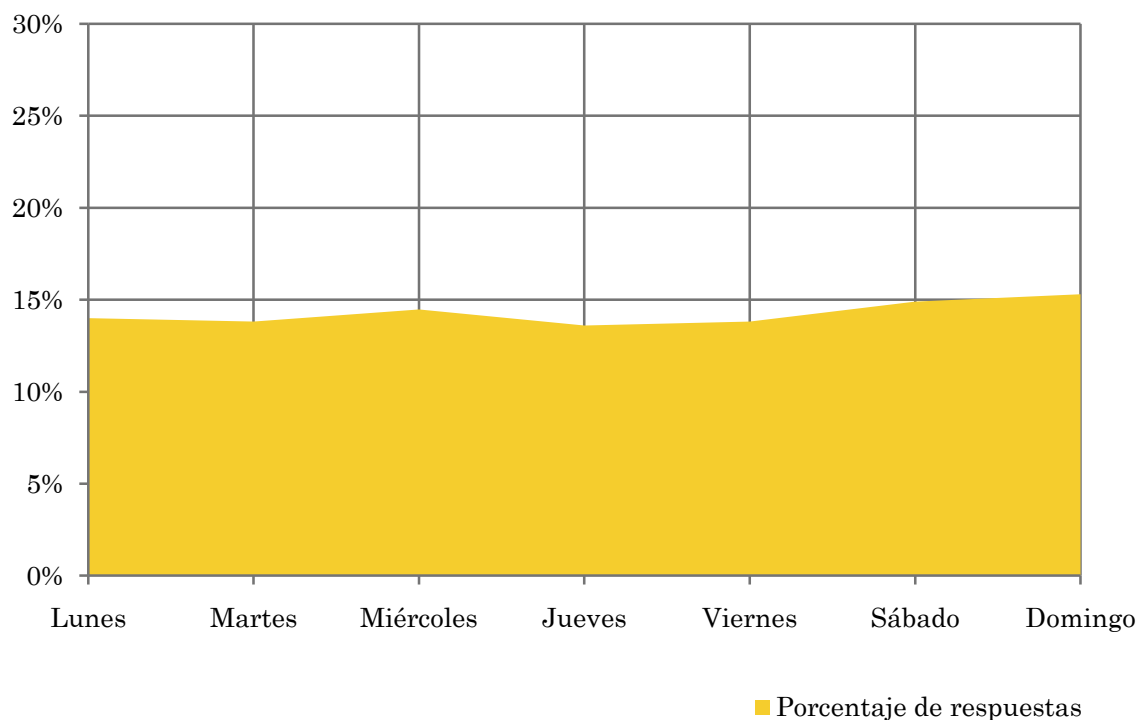
Pregunta - ¿Qué días de la semana suele escuchar Punto Radio - La Rioja?

Universo: población habitual de la emisora.

Análisis general

Respuesta	Porcentaje de respuestas
Lunes	14,0%
Martes	13,8%
Miércoles	14,5%
Jueves	13,6%
Viernes	13,8%
Sábado	14,9%
Domingo	15,3%

Distribución de la audiencia durante los días de la semana

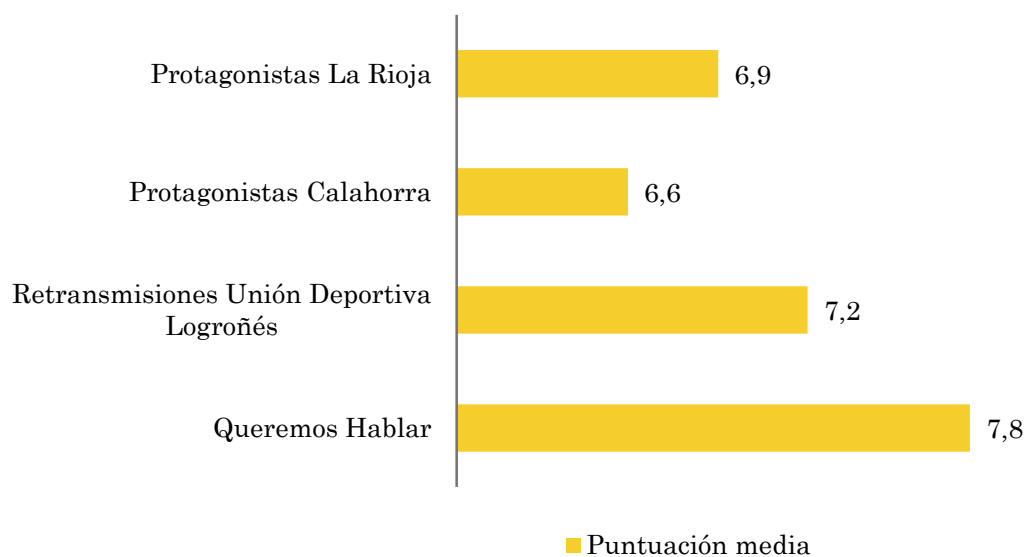
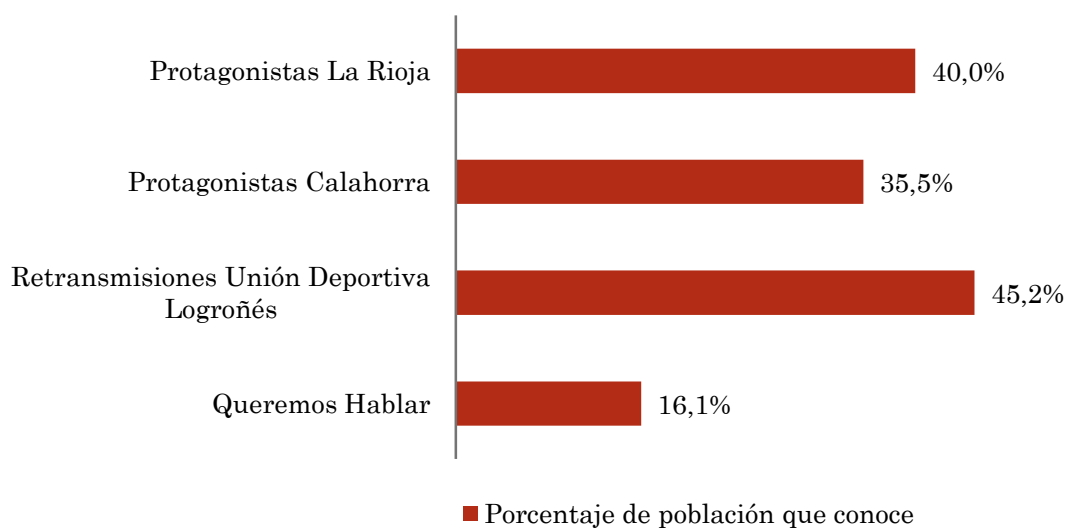


Pregunta - A continuación le nombraré una serie de programas y usted me tiene que decir si los conoce y qué puntuación del 1 al 10 le otorga según su agrado

Universo: población habitual de la emisora.

Análisis general

Respuestas	Porcentaje de población que conoce	Puntuación media
Protagonistas La Rioja	40,0%	6,9
Protagonistas Calahorra	35,5%	6,6
Retransmisiones Unión Deportiva Logroñés	45,2%	7,2
Queremos Hablar	16,1%	7,8

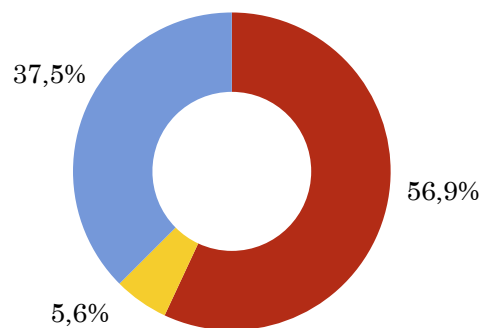


Pregunta - ¿Considera esta cadena, un buen medio para anunciarse públicamente?

Universo: población que conoce la emisora.

Respuesta	Porcentaje
Sí	56,9%
No	5,6%
No sabe	37,5%

Valoración de la publicidad



Análisis sobre la población no oyente

⇒ Análisis de las causas o factores adversos a la audiencia

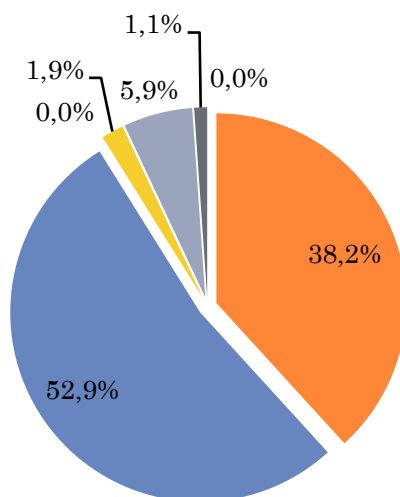
Se consideran no oyentes los que dedican una media de menos de un minuto al día a la emisora.

Principales motivos por los que no se escucha la emisora

Universo: población general de toda el área de la encuesta que escucha la emisora menos de un minuto al día de media.

Análisis general

Resp / Grupo	Porcentaje
Desconocimiento de la emisora	38,2%
No escucha la radio / o ninguna emisora en concreto	52,9%
Desconocimiento de la programación de la emisora	0,0%
Dedica poco tiempo a escuchar la radio	1,9%
Problemas con la recepción de la señal	5,9%
Prefiere la programación de otras emisoras	1,1%
Otros motivos	0,0%



- Desconocimiento de la emisora
- No escucha la radio / o ninguna emisora en concreto
- Desconocimiento de la programación de la emisora
- Dedica poco tiempo a escuchar la radio
- Problemas con la recepción de la señal
- Prefiere la programación de otras emisoras
- Otros motivos