



2011

Febrero



Estudio de audiencia de RTV Ceuta



Índice de contenido

⇒ Ficha técnica	<u>3</u>
Síntesis del estudio	<u>4</u>
Análisis cuantitativo área 1	<u>6</u>
Análisis por sexos y edades	<u>10</u>
Análisis sobre los habituales (cualitativo)	<u>15</u>
Análisis sobre las causas adversas a la audiencia	<u>19</u>

FICHA TÉCNICA

Empresa que realiza el estudio	Información Técnica y Científica SL (Infortécnica)
Universo	Población mayor de 15 años de Ceuta.
Muestra	407 entrevistas.
Técnica de muestreo	Muestreo probabilístico, aleatorio simple.
Intervalo de confianza	95,5% (dos sigma)
Margen de error (Error máximo aplicable sobre conjunto total de la muestra)	+/- 4,94%
Tipo de entrevista	Telefónica.
Fecha del sondeo	Febrero de 2011
Datos de Infortécnica	C/ Lepant 422 08025 Barcelona Tel: +34934334243 Fax: +34934351627 Más información en: www.infortecnica.com www.audiencia.org

Puede verificar la autenticidad de los datos del estudio consultando la web www.audiencia.org o contactando con Infortécnica.

SÍNTESIS DEL ESTUDIO

“RTV CEUTA” obtiene más del 11 por ciento de share en febrero de 2011

En el último sondeo de febrero de 2011, “RTV Ceuta” supera un 11 por ciento de share, gracias a los 21 minutos de tiempo medio diario que le ha dedicado la población de Ceuta.

“RTV Ceuta” es conocida por la mayor parte de la población. Se encuentra presintonizada en tres de cada cuatro televisores y más de la mitad de los ceutíes la sigue de forma habitual, más de 46.700, dedicando a la emisora 34 minutos al día. Obtiene una cuota de telespectadores GRP’s, superior a 9.000 personas al día.

Análisis cuantitativo de la audiencia de la emisora por cada área

- ⇒ Grado de conocimiento de la población respecto al nombre de la emisora.
- Porcentaje de sintonización.
- Frecuencia de seguimiento general de la emisora.
- Frecuencia de seguimiento en el último mes.
- Número de personas que siguen la emisora habitualmente.
- Número de personas que han seguido la emisora en el último mes.
- Tiempo medio de dedicación diaria a la emisora.
- Tiempo medio de dedicación diaria en el último mes.
- SHARE, GRP y total de horas de audiencia diaria (datos generales).
- SHARE, GRP y total de horas de audiencia diaria (datos del último mes).



Área de Ceuta

Análisis cuantitativo

Población total de los municipios de la muestra \Rightarrow 78.674

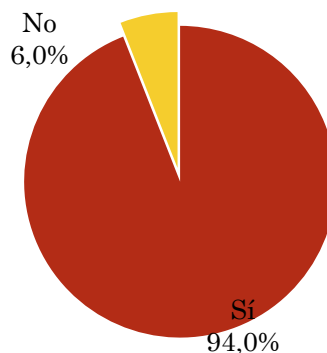
Municipios \Rightarrow Ceuta

Pregunta - ¿Conoce la emisora de TV local RTV Ceuta?

Universo: población mayor de 15 años de: Área de Ceuta

Respuesta	Porcentaje
Sí	94,0%
No	6,0%

Grado de conocimiento de la población respecto al nombre de la emisora



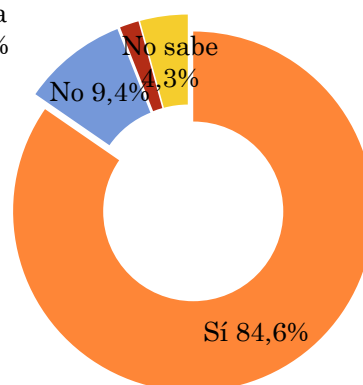
Pregunta - ¿Tiene sintonizada RTV Ceuta en su televisor?

Universo: población de: Área de Ceuta que conoce la emisora

Respuesta	Porcentaje
Sí	84,6%
No	9,4%
Problemas de sintonización	1,7%
No sabe	4,3%

Porcentaje de sintonización

Problemas de sintonización 1,7%

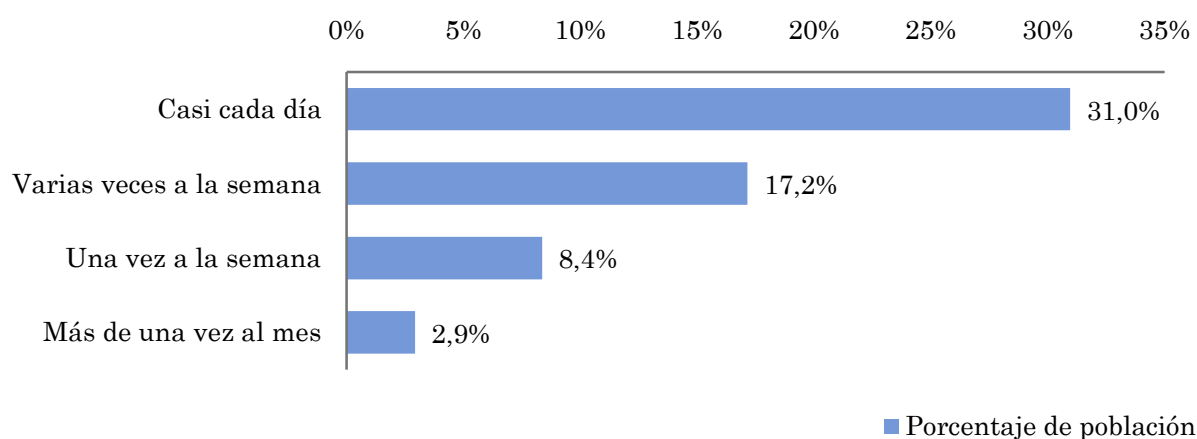


Pregunta - ¿Con qué frecuencia sigue la emisora?

Universo: población mayor de 15 años de: Área de Ceuta

Respuesta	Porcentaje de población	Personas
Casi cada día	31,0%	24.359
Varias veces a la semana	17,2%	13.496
Una vez a la semana	8,4%	6.584
Más de una vez al mes	2,9%	2.304

Esta emisora es seguida habitualmente por 46744 personas del area indicada.



Indicadores de audiencia de la emisora en el área específica

Minutos / día: Tiempo medio de dedicación diaria a la emisora en el área específica.

Desviación típica (σ): o desviación estandar es una medida de dispersión de la media.

Minutos / día	Desviación típica (σ)
21,0	33,5

SHARE: cuota de audiencia, expresada en porcentaje, respecto al resto de emisoras.

SHARE
11,7%

Cuota de telespectadores (GRPs): cuota de audiencia, expresada en número de personas, respecto al resto de emisoras.

Cuota de telespectadores (GRPs)
9.196

Horas de audiencia diaria: total de horas de seguimiento que dedica el conjunto de la población.

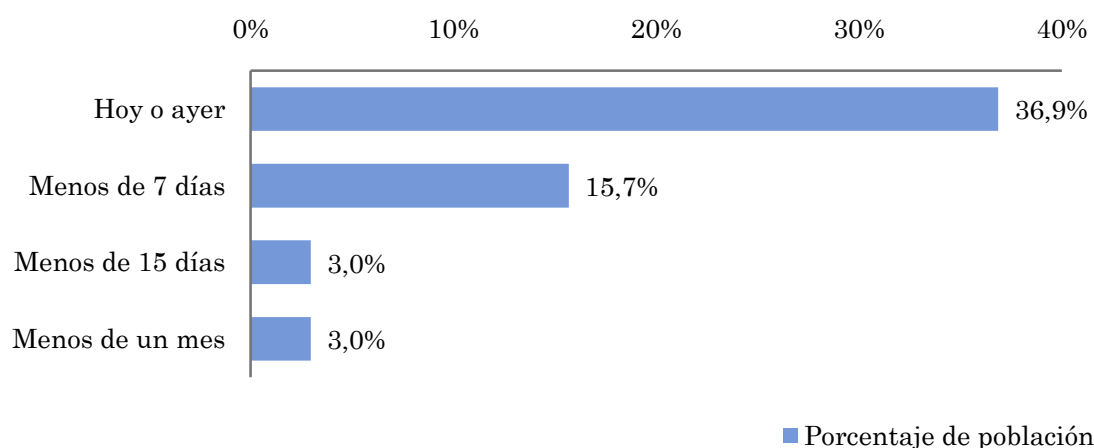
Horas de audiencia diaria
27.588,8

Pregunta - ¿Aproximadamente, cuándo fue la última vez que vió RTV Ceuta?

Universo: población mayor de 15 años de: Área de Ceuta

Respuesta	Porcentaje de población	Personas
Hoy o ayer	36,9%	29.003
Menos de 7 días	15,7%	12.334
Menos de 15 días	3,0%	2.334
Menos de un mes	3,0%	2.334

Esta emisora ha sido seguida por 46004 personas del área indicada durante el último mes.



Indicadores de audiencia de la emisora en el área específica durante el último mes

Minutos / día: Tiempo medio de dedicación diaria a la emisora en el área específica.

Desviación típica (σ): o desviación estándar es una medida de dispersión de la media.

Minutos / día	Desviación típica (σ)
17,9	27,1

SHARE: cuota de audiencia, expresada en porcentaje, respecto al resto de emisoras.

SHARE
10,0%

Cuota de telespectadores (GRPs): cuota de audiencia, expresada en número de personas, respecto al resto de emisoras.

Cuota de telespectadores (GRPs)
7.867

Horas de audiencia diaria: total de horas de seguimiento que dedica el conjunto de la población.

Horas de audiencia diaria
23.471,1

Análisis por grupos de sexo y edad

- ⇒ Conocimiento del nombre de la emisora por sexos y edades.
- Frecuencia de seguimiento por sexos y edades.
- Tiempo de dedicación diario por sexos y edades.
- Tiempo de dedicación diario de los habituales a la emisora por sexos y edades.

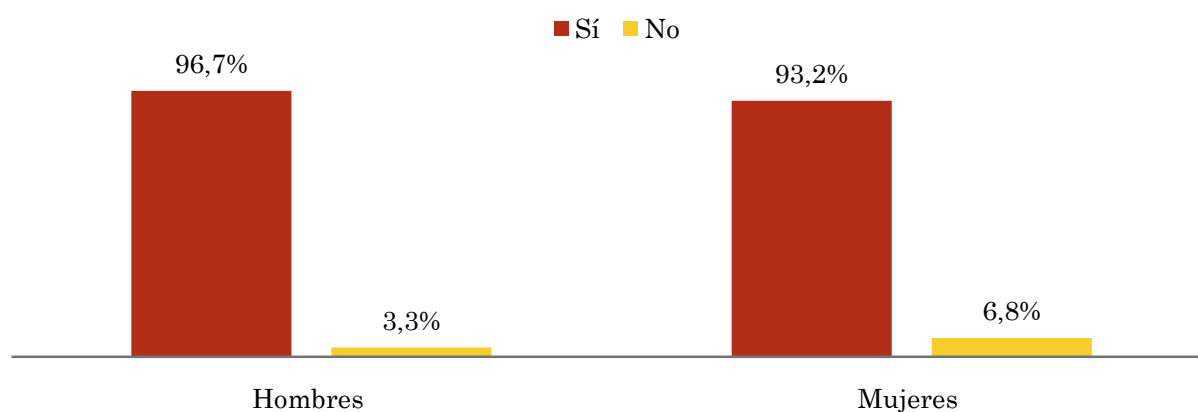
Los datos que se presentan a continuación están basados en el conjunto de la muestra y no son proporcionales a la población de cada área.

Pregunta - ¿Conoce la emisora de TV local RTV Ceuta?

Universo: población mayor de 15 años de toda el área de la Universo.

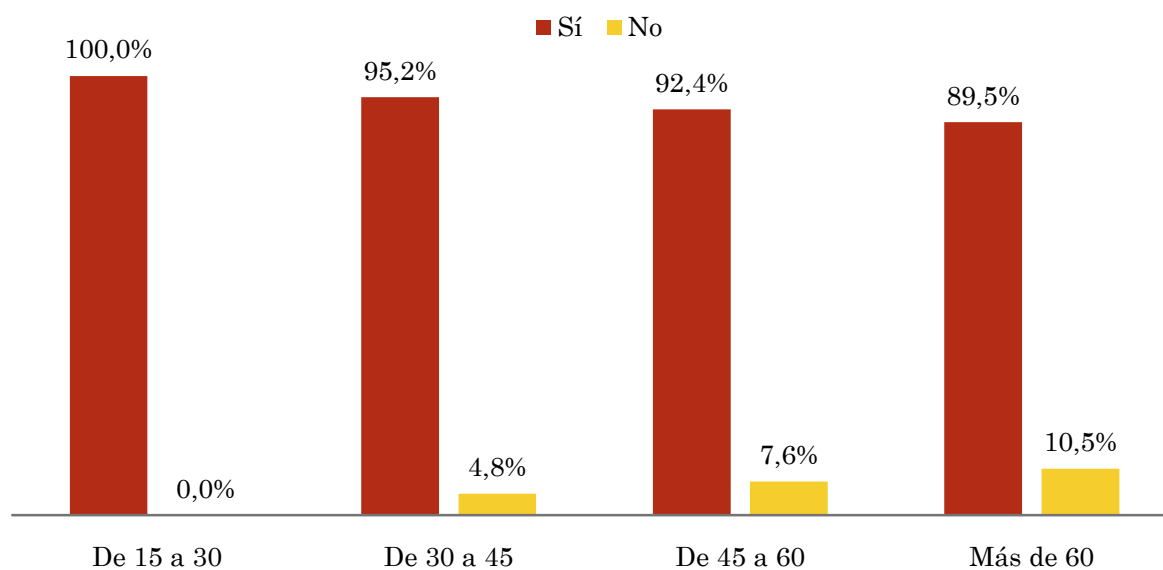
Análisis comparativo por grupos de sexo

Resp / Grupo	Hombres	Mujeres
Sí	96,7%	93,2%
No	3,3%	6,8%



Análisis comparativo por grupos de edad

Resp \ Grupo	De 15 a 30	De 30 a 45	De 45 a 60	Más de 60
Sí	100,0%	95,2%	92,4%	89,5%
No	0,0%	4,8%	7,6%	10,5%

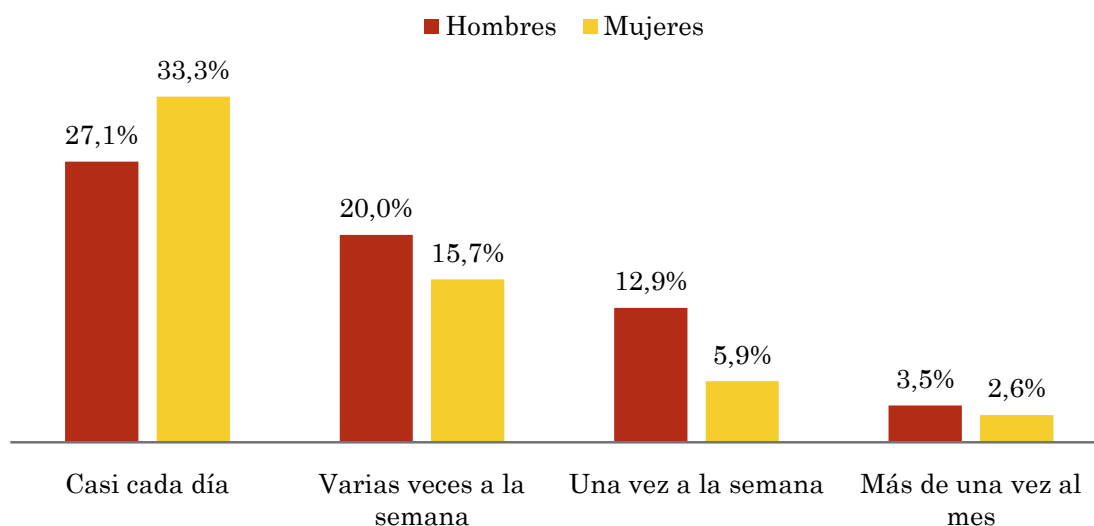


Pregunta - ¿Con qué frecuencia sigue la emisora?

Universo: población mayor de 15 años de toda el área de la Universo.

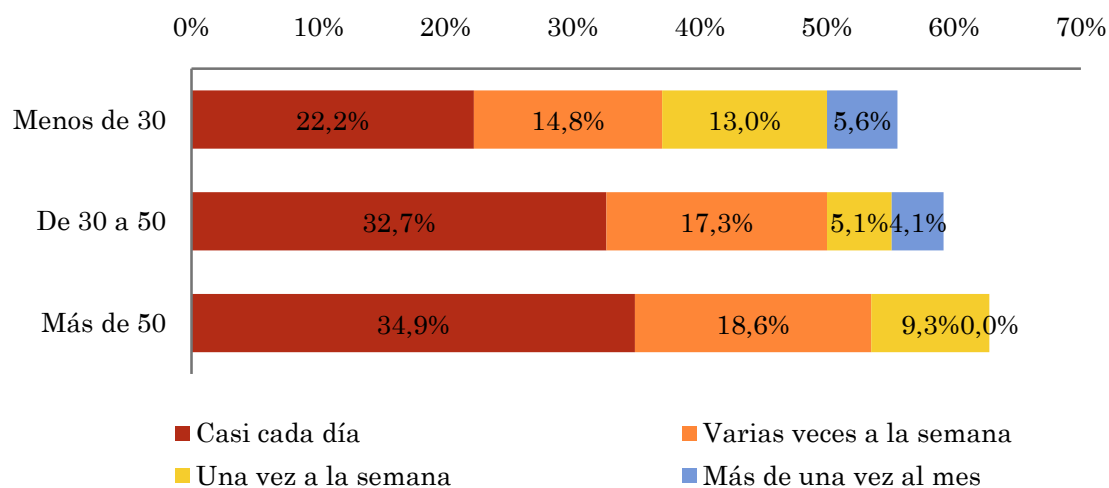
Análisis comparativo por grupos de sexo

Respuesta	Hombres	Mujeres
Casi cada día	27,1%	33,3%
Varias veces a la semana	20,0%	15,7%
Una vez a la semana	12,9%	5,9%
Más de una vez al mes	3,5%	2,6%



Análisis comparativo por grupos de edad

Resp \ Grupo	Menos de 30	De 30 a 50	Más de 50
Casi cada día	22,2%	32,7%	34,9%
Varias veces a la semana	14,8%	17,3%	18,6%
Una vez a la semana	13,0%	5,1%	9,3%
Más de una vez al mes	5,6%	4,1%	0,0%

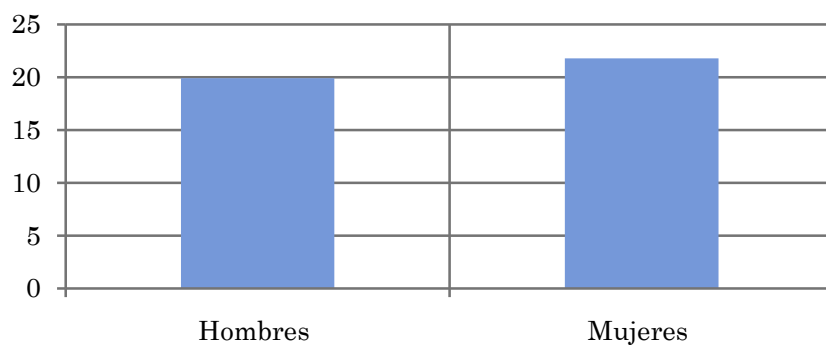


Tiempo medio de dedicación diaria a la emisora (minutos / día)

Universo: población mayor de 15 años de toda el área de la Universo.

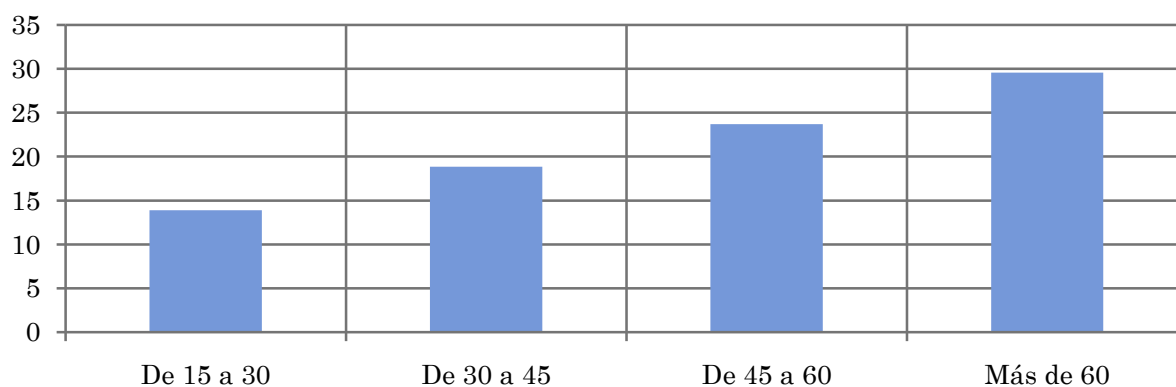
Análisis comparativo por grupos de sexo

Hombres	Mujeres
19,9	21,8



Análisis por grupos de edad

De 15 a 30	De 30 a 45	De 45 a 60	Más de 60
13,9	18,9	23,7	29,5

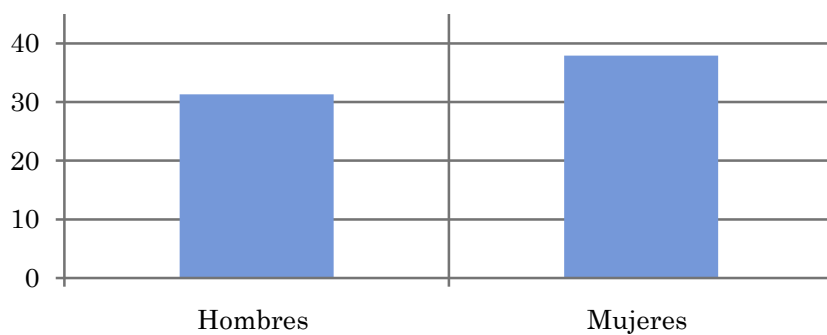


Tiempo medio de dedicación diaria a la emisora (minutos / día)

Universo: Población que sigue la emisora, por lo menos ocasionalmente.

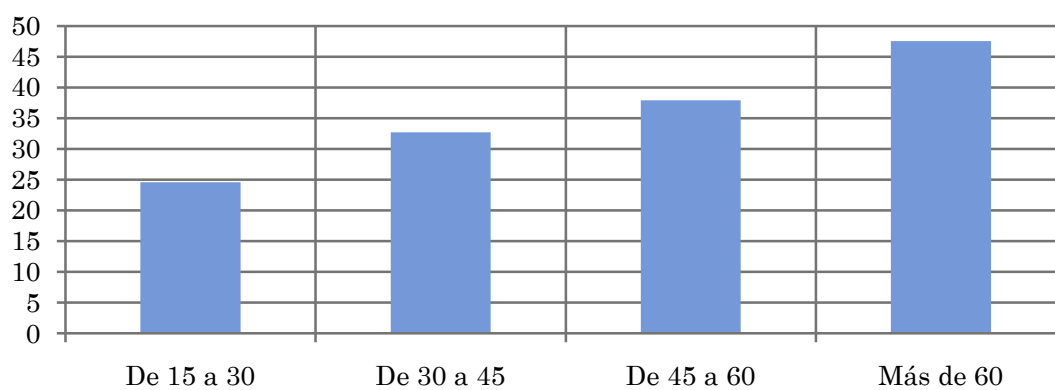
Análisis comparativo por grupos de sexo

Hombres	Mujeres
31,3	37,9



Análisis de sus seguidores por grupos de edad:

De 15 a 30	De 30 a 45	De 45 a 60	Más de 60
24,6	32,7	37,9	47,5



Análisis sobre los seguidores habituales de la emisora

⇒ **Distribución de la audiencia durante el día**

Distribución de la audiencia durante la semana

Preferencias de programación

Se consideran habituales los que dedican una media de más de un minuto al día a la emisora.

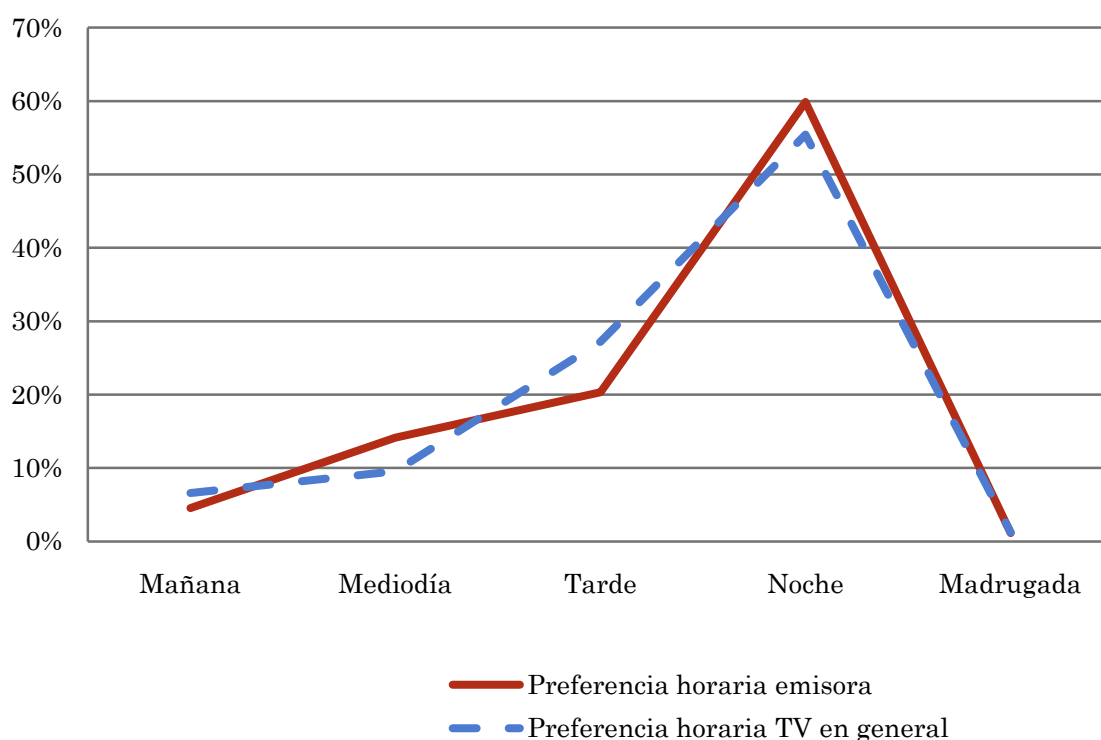
Pregunta - ¿A qué horas sigue habitualmente RTV Ceuta?

Universo: población habitual de la emisora.

Análisis general

Respuesta	Preferencia horaria emisora	Preferencia horaria TV en general
Mañana	4,5%	6,6%
Mediodía	14,1%	9,6%
Tarde	20,3%	27,2%
Noche	59,9%	55,4%
Madrugada	1,1%	1,2%

Distribución de la audiencia durante el día



Los resultados obtenidos son un reflejo del horario más común de sintonización de la emisora. Lo que no significa que no la sigan fuera del horario más habitual.

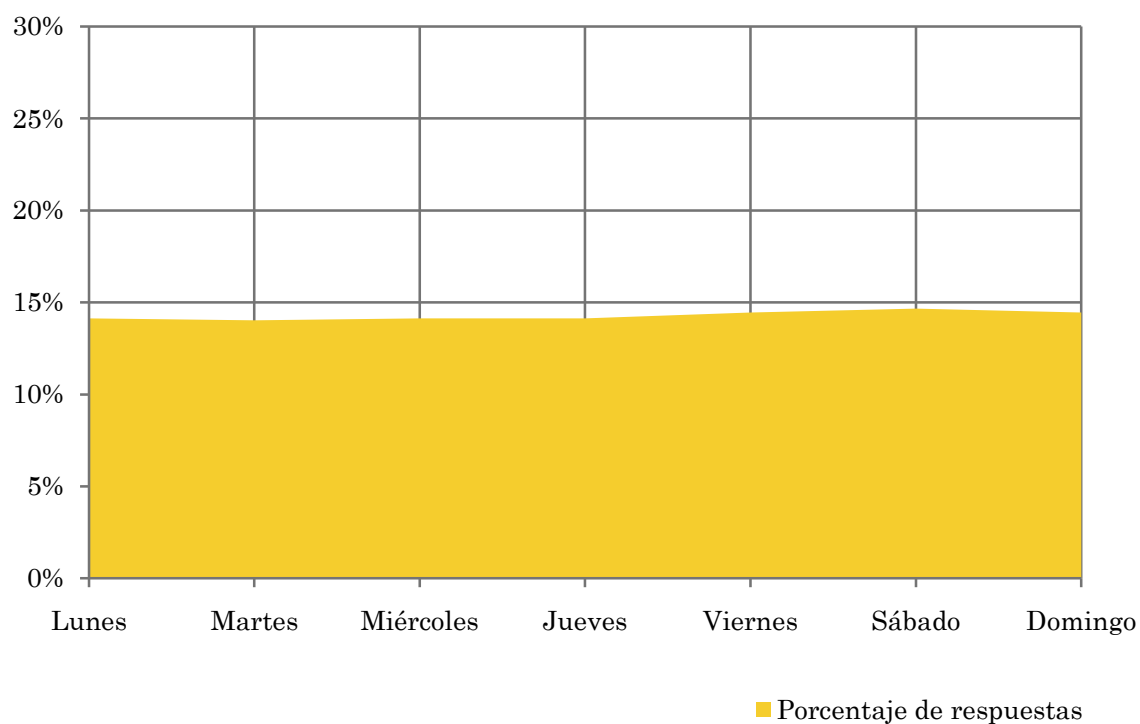
Pregunta - ¿Qué días de la semana suele ver RTV Ceuta?

Universo: población habitual de la emisora.

Análisis general

Respuesta	Porcentaje de respuestas
Lunes	14,1%
Martes	14,0%
Miércoles	14,1%
Jueves	14,1%
Viernes	14,5%
Sábado	14,7%
Domingo	14,5%

Distribución de la audiencia durante los días de la semana



Pregunta - ¿Qué es lo que más le gusta de la programación de esta emisora y de la tv local, en general?

Universo: población habitual de la emisora.

Análisis general

Respuestas	Porcentaje de habituales
Noticias o informativos locales	59,8%
Reportajes o documentales	12,5%
Entrevistas o debates	4,3%
Magazine o programas de variedades	2,7%
Deportes o retransmisiones deportivas	8,2%
Películas	2,7%
Programación infantil o dibujos animados	0,5%
Teleseries o telenovelas	0,5%
Musicales o videoclips	0,0%
No tiene ninguna preferencia / en general, ve todos los programas	8,7%

Preferencias de programación



Cabe destacar el programa "El Paseo" que ha sido mencionado en numerosas ocasiones.

Análisis sobre la población no seguidora

⇒ Análisis de las causas o factores adversos a la audiencia

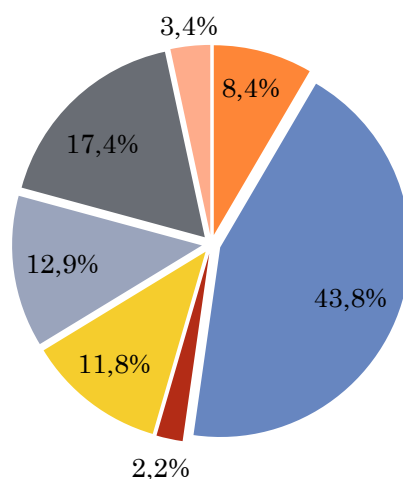
Se consideran no habituales los que dedican una media de menos de un minuto al día a la emisora.

Principales motivos por los que no se sigue la emisora

Universo: población general de toda el área de la encuesta que ve la emisora menos de un minuto al día de media.

Análisis general

Resp / Grupo	Porcentaje
Desconocimiento de la emisora	8,4%
No ve la televisión local / o ninguna emisora en concreto	43,8%
Desconocimiento de la programación de la emisora	2,2%
Dedica poco tiempo a ver la tele	11,8%
Problemas de imagen o de sintonización	12,9%
Prefiere la programación de otras emisoras	17,4%
Otros motivos	3,4%



- Desconocimiento de la emisora
- No ve la televisión local / o ninguna emisora en concreto
- Desconocimiento de la programación de la emisora
- Dedica poco tiempo a ver la tele
- Problemas de imagen o de sintonización
- Prefiere la programación de otras emisoras
- Otros motivos