

2011

Enero



## Estudio de audiencia de Canal 19 TV Guadalajara



## Índice de contenido

⇒ Ficha técnica	<u>3</u>
Síntesis del estudio	<u>4</u>
Análisis cuantitativo área 1	<u>6</u>
Análisis por sexos y edades	<u>10</u>
Análisis sobre los habituales (cualitativo)	<u>14</u>
Análisis sobre las causas adversas a la audiencia	<u>20</u>

## FICHA TÉCNICA

---

<b>Empresa que realiza el estudio</b>	Información Técnica y Científica SL (Infortécnica)
<b>Universo</b>	Población mayor de 15 años de Guadalajara y poblaciones próximas.
<b>Muestra</b>	407 entrevistas.
<b>Técnica de muestreo</b>	Muestreo probabilístico, aleatorio simple.
<b>Intervalo de confianza</b>	95,5% (dos sigma)
<b>Margen de error (Error máximo aplicable sobre conjunto total de la muestra)</b>	+/- 4,95%
<b>Tipo de entrevista</b>	Telefónica.
<b>Fecha del sondeo</b>	Enero de 2011
<b>Datos de Infortécnica</b>	C/ Lepant 422 08025 Barcelona Tel: +34934334243 Fax: +34934351627 Más información en: <a href="http://www.infortecnica.com">www.infortecnica.com</a> <a href="http://www.audiencia.org">www.audiencia.org</a>

Puede verificar la autenticidad de los datos del estudio consultando la web [www.audiencia.org](http://www.audiencia.org) o contactando con Infortécnica.

## SÍNTESIS DEL ESTUDIO

---

### **“CANAL 19 GUADALAJARA”, SEGUIDA POR MAS DE 40.000 PERSONAS EN ENERO, SE APROXIMA A UN TRES POR CIENTO DE SHARE**

En el sondeo de enero de 2011, “Canal 19 Guadalajara” es una emisora de televisión conocida por un 66 por ciento de la población de su área de difusión. Más de 40.000 telespectadores la han seguido durante el último mes, dedicando a la emisora una media de 15 minutos al día. Obtiene un share próximo al tres por ciento en el conjunto de su área de audiencia, con una cuota de telespectadores GRP´s superior a 3.500 al día.

La emisora es seguida por todos los grupos de sexo y edad.

## Análisis cuantitativo de la audiencia de la emisora por cada área

- ⇒ Grado de conocimiento de la población respecto al nombre de la emisora.
- Porcentaje de sintonización.
- Frecuencia de seguimiento general de la emisora.
- Frecuencia de seguimiento en el último mes.
- Número de personas que siguen la emisora habitualmente.
- Número de personas que han seguido la emisora en el último mes.
- Tiempo medio de dedicación diaria a la emisora.
- Tiempo medio de dedicación diaria en el último mes.
- SHARE, GRP y total de horas de audiencia diaria (datos generales).
- SHARE, GRP y total de horas de audiencia diaria (datos del último mes).



## Guadalajara y proximidades

### Análisis cuantitativo

Población total de los municipios de la muestra ⇒ 138.420

Municipios ⇒

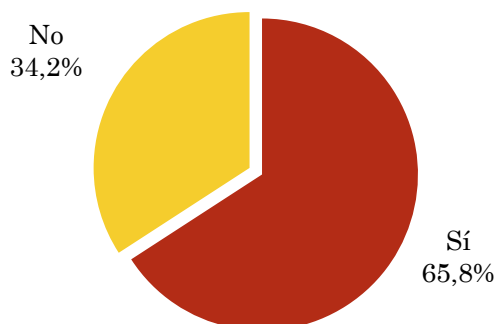
- Azuqueca de Henares
- Alovera
- Chiloeches
- Cabanillas del Campo
- Guadalajara

### Pregunta - ¿Conoce el canal de televisión Canal 19 TV Guadalajara?

Universo: población mayor de 15 años de Guadalajara y proximidades

Respuesta	Porcentaje
Sí	65,8%
No	34,2%

Grado de conocimiento de la población respecto al nombre de la emisora

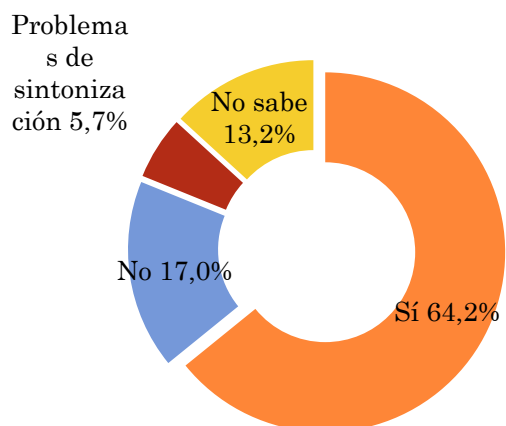


### Pregunta - ¿Tiene sintonizada Canal 19 TV Guadalajara en su televisor?

Universo: población mayor de 15 años de Guadalajara y proximidades que conoce la emisora

Respuesta	Porcentaje
Sí	64,2%
No	17,0%
Problemas de sintonización	5,7%
No sabe	13,2%

Porcentaje de sintonización

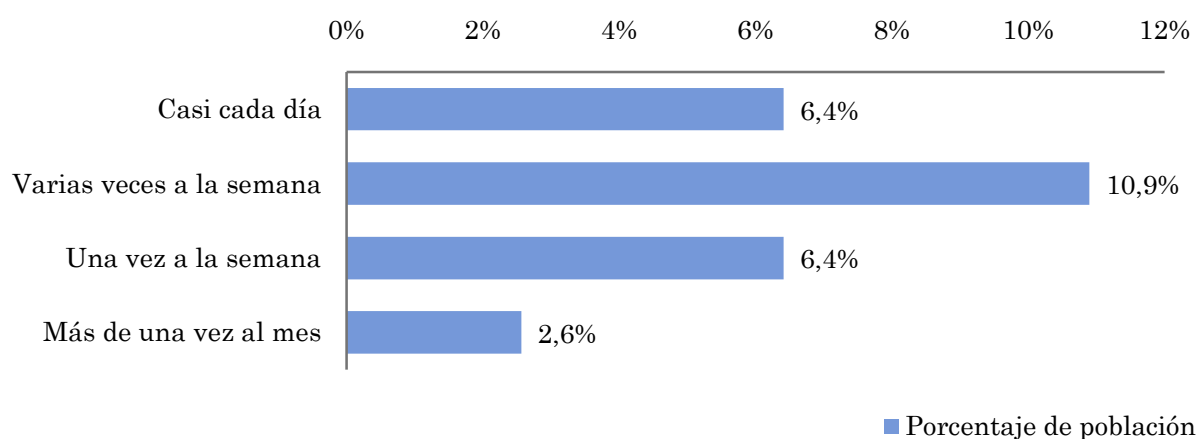


## Pregunta - ¿Con qué frecuencia sigue la emisora?

Universo: población mayor de 15 años de Guadalajara y proximidades

Respuesta	Porcentaje de población	Personas
Casi cada día	6,4%	8.873
Varias veces a la semana	10,9%	15.084
Una vez a la semana	6,4%	8.873
Más de una vez al mes	2,6%	3.549

*Esta emisora es seguida habitualmente por 36380 personas del area indicada.*



## Indicadores de audiencia de la emisora en el área específica

Minutos / día: Tiempo medio de dedicación diaria a la emisora en el área específica.

Desviación típica ( $\sigma$ ): o desviación estandar es una medida de dispersión de la media.

Minutos / día	Desviación típica ( $\sigma$ )
4,6	13,0

SHARE: cuota de audiencia, expresada en porcentaje, respecto al resto de emisoras.

SHARE
2,6%

Cuota de telespectadores (GRPs): cuota de audiencia, expresada en número de personas, respecto al resto de emisoras.

Cuota de telespectadores (GRPs)
3.557

Horas de audiencia diaria: total de horas de seguimiento que dedica el conjunto de la población.

Horas de audiencia diaria
10.672,3

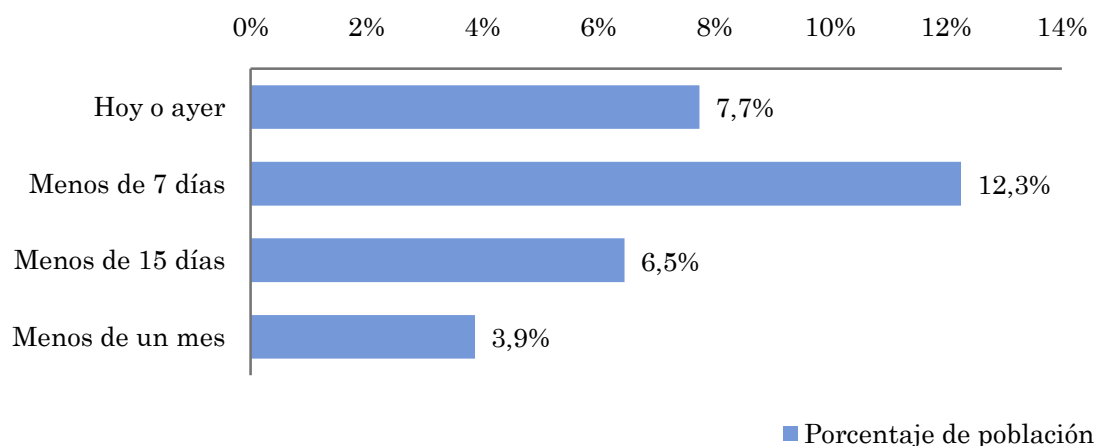


## Pregunta - ¿Aproximadamente, cuándo fue la última vez que vió Canal 19 TV Guadalajara?

Universo: población mayor de 15 años de Guadalajara y proximidades

Respuesta	Porcentaje de población	Personas
Hoy o ayer	7,7%	10.716
Menos de 7 días	12,3%	16.968
Menos de 15 días	6,5%	8.930
Menos de un mes	3,9%	5.358

Esta emisora ha sido seguida por 41973 personas del área indicada durante el último mes.



## Indicadores de audiencia de la emisora en el área específica durante el último mes

Minutos / día: Tiempo medio de dedicación diaria a la emisora en el área específica.

Desviación típica ( $\sigma$ ): o desviación estándar es una medida de dispersión de la media.

Minutos / día	Desviación típica ( $\sigma$ )
5,0	14,6

SHARE: cuota de audiencia, expresada en porcentaje, respecto al resto de emisoras.

SHARE
2,8%

Cuota de telespectadores (GRPs): cuota de audiencia, expresada en número de personas, respecto al resto de emisoras.

Cuota de telespectadores (GRPs)
3.863

Horas de audiencia diaria: total de horas de seguimiento que dedica el conjunto de la población.

Horas de audiencia diaria
11.589,8

## Análisis por grupos de sexo y edad



Conocimiento del nombre de la emisora por sexos y edades.

Tiempo de dedicación diario por sexos y edades.

Tiempo de dedicación diario de los habituales a la emisora por sexos y edades.

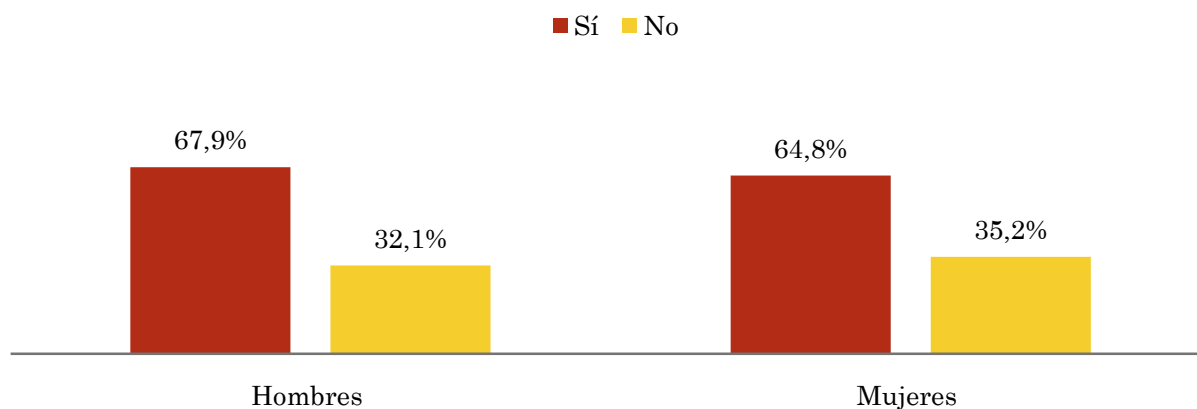
Los datos que se presentan a continuación están basados en el conjunto de la muestra y no son proporcionales a la población de cada área.

## Pregunta - ¿Conoce el canal de televisión Canal 19 TV Guadalajara?

Universo: población mayor de 15 años de toda el área de la muestra.

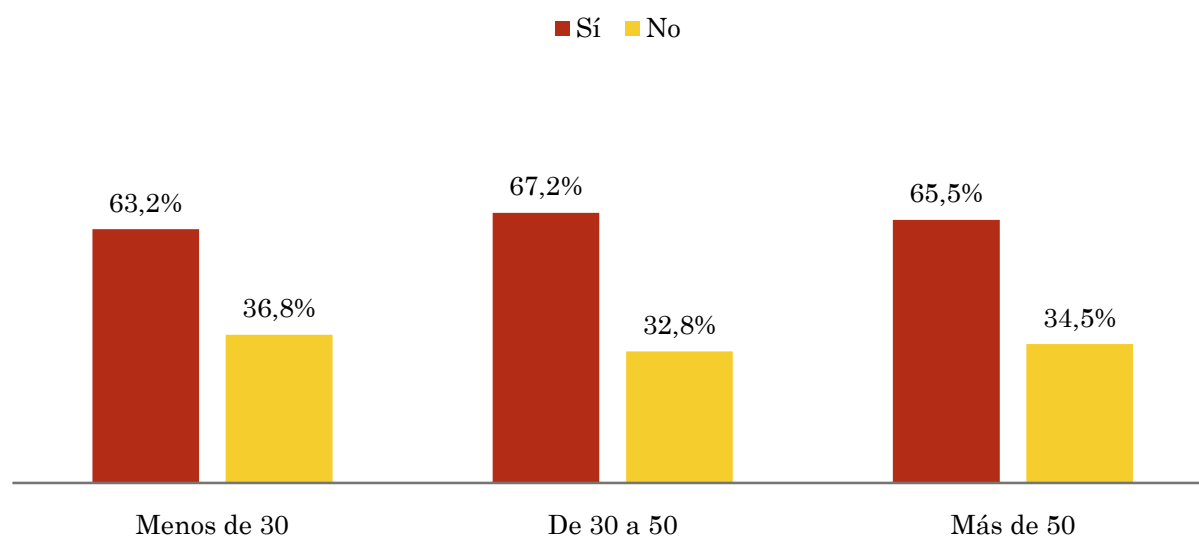
### Análisis comparativo por grupos de sexo

Resp / Grupo	Hombres	Mujeres
Sí	67,9%	64,8%
No	32,1%	35,2%



### Análisis comparativo por grupos de edad

Resp \ Grupo	Menos de 30	De 30 a 50	Más de 50
Sí	63,2%	67,2%	65,5%
No	36,8%	32,8%	34,5%

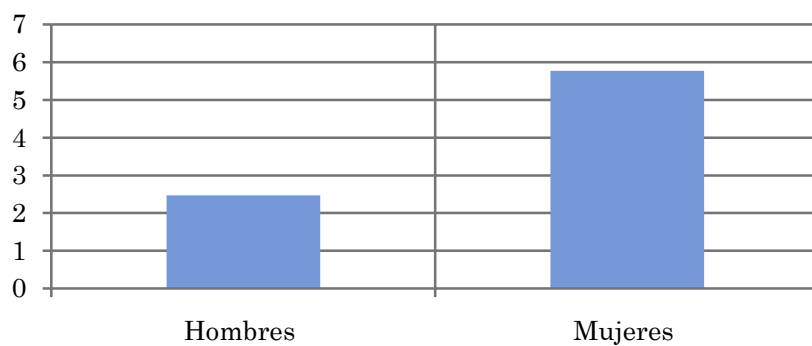


## Tiempo medio de dedicación diaria a la emisora (minutos / día)

Universo: población mayor de 15 años de toda el área de la muestra.

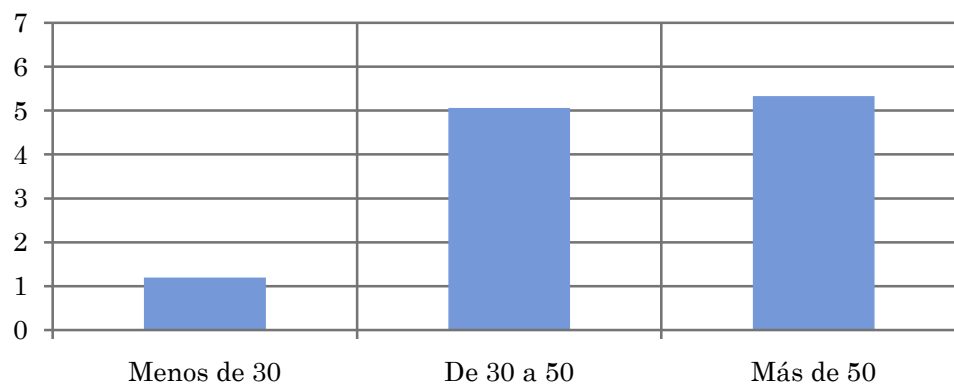
### Análisis comparativo por grupos de sexo

Hombres	Mujeres
2,5	5,8



### Análisis por grupos de edad

Menos de 30	De 30 a 50	Más de 50
1,2	5,1	5,3

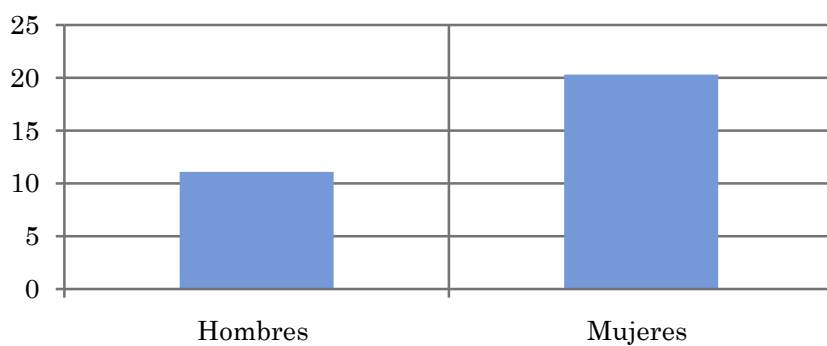


## Tiempo medio de dedicación diaria a la emisora (minutos / día)

Universo: población habitual de la emisora

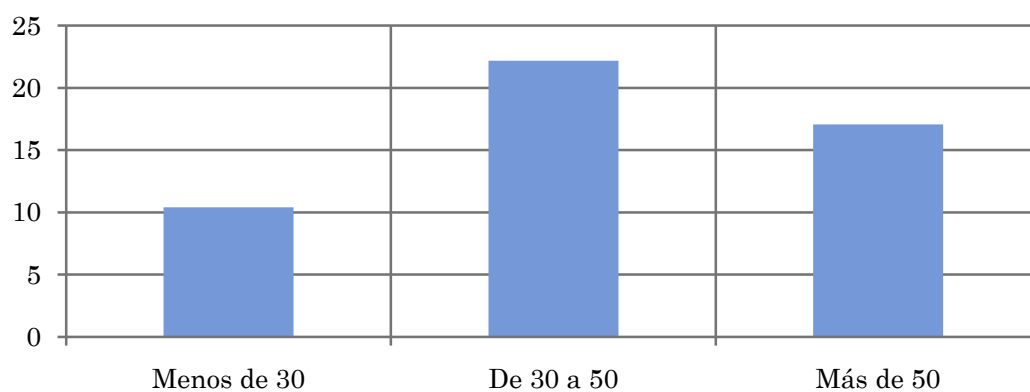
### Análisis comparativo por grupos de sexo

Hombres	Mujeres
11,1	20,3



### Análisis de sus seguidores por grupos de edad:

Menos de 30	De 30 a 50	Más de 50
10,4	22,2	17,1



## Análisis sobre los seguidores habituales de la emisora

- ⇒ **Distribución de la audiencia durante el día**
- Distribución de la audiencia durante la semana**
- Preferencias de programación**
- Valoración de la publicidad**
- Perfil de la emisora según sus telespectadores**

Se consideran habituales los que dedican una media de más de un minuto al día a la emisora.

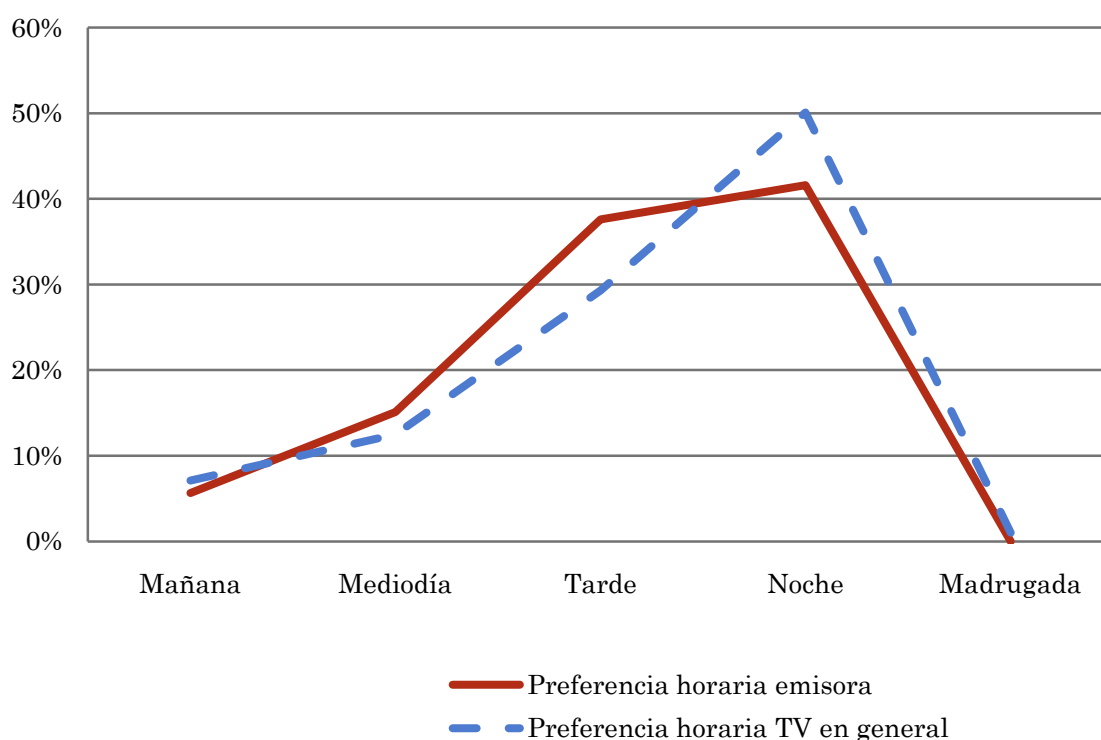
## Pregunta - ¿A qué horas sigue habitualmente Canal 19 TV Guadalajara?

Universo: población habitual de la emisora.

### Análisis general

Respuesta	Preferencia horaria emisora	Preferencia horaria TV en general
Mañana	5,7%	7,1%
Mediodía	15,1%	12,5%
Tarde	37,6%	29,3%
Noche	41,6%	50,1%
Madrugada	0,0%	1,0%

Distribución de la audiencia durante el día



Los resultados obtenidos son un reflejo del horario más común de sintonización de la emisora. Lo que no significa que no la sigan fuera del horario más habitual.

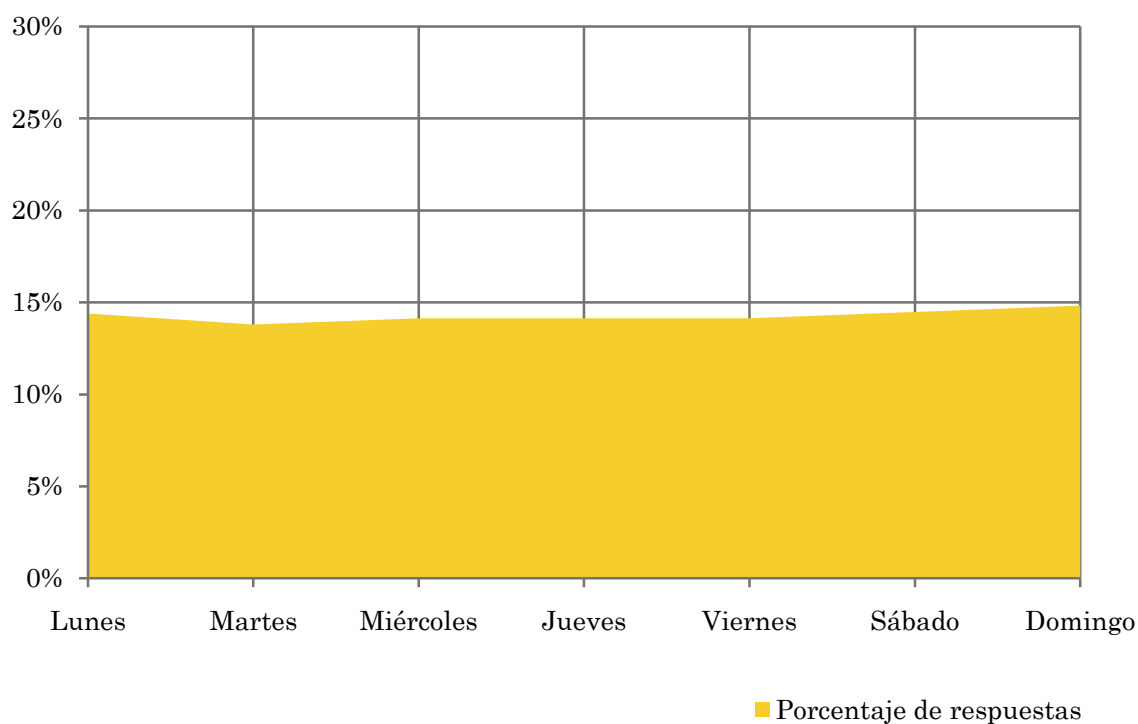
## Pregunta - ¿Qué días de la semana suele ver Canal 19 TV Guadalajara?

Universo: población habitual de la emisora.

### Análisis general

Respuesta	Porcentaje de respuestas
Lunes	14,4%
Martes	13,8%
Miércoles	14,1%
Jueves	14,1%
Viernes	14,1%
Sábado	14,5%
Domingo	14,8%

Distribución de la audiencia durante los días de la semana





## Pregunta - ¿Qué es lo que más le gusta de la programación de esta emisora y de la tv local, en general?

Universo: población habitual de la emisora.

### Análisis general

Respuestas	Porcentaje de habituales
Noticias o informativos locales	64,1%
Magazine (Programa social)	7,7%
Magazine (Programa cultural)	12,8%
No tiene ninguna preferencia / en general, ve todos los programas	15,4%



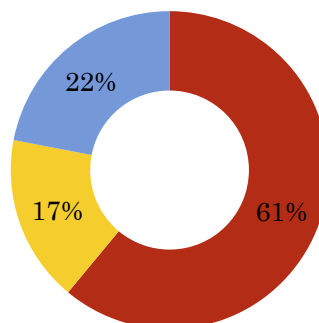
Al preguntar: ¿Qué programas o contenidos informativos le gustaría ver en una televisión de Guadalajara? la respuestas más repetidas han sido en orden de más a menos: "Informativos o reportajes locales, regionales o provinciales": tanto de hechos actuales como sucesos pasados, "películas" y "deportes".

**Pregunta - ¿Considera esta cadena, un buen medio para anunciarse públicamente?**

Universo: población habitual de la emisora

Respuesta	Porcentaje
Sí	61,0%
No	17,0%
No sabe	22,0%

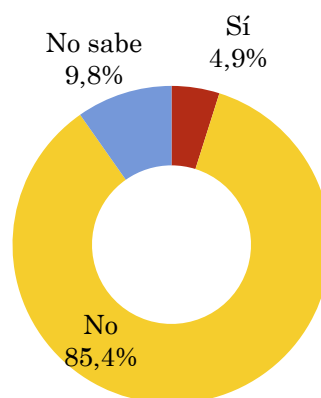
Valoración de la publicidad



**Pregunta - ¿Ha descubierto algún establecimiento o comprado algún producto gracias a verlo anunciado en esta emisora?**

Muestra: población habitual de la emisora

Respuesta	Porcentaje
Sí	4,9%
No	85,4%
No sabe	9,8%



## Pregunta - En comparación al resto de emisoras, ¿Cómo definiría el perfil de Canal 19 TV Guadalajara?

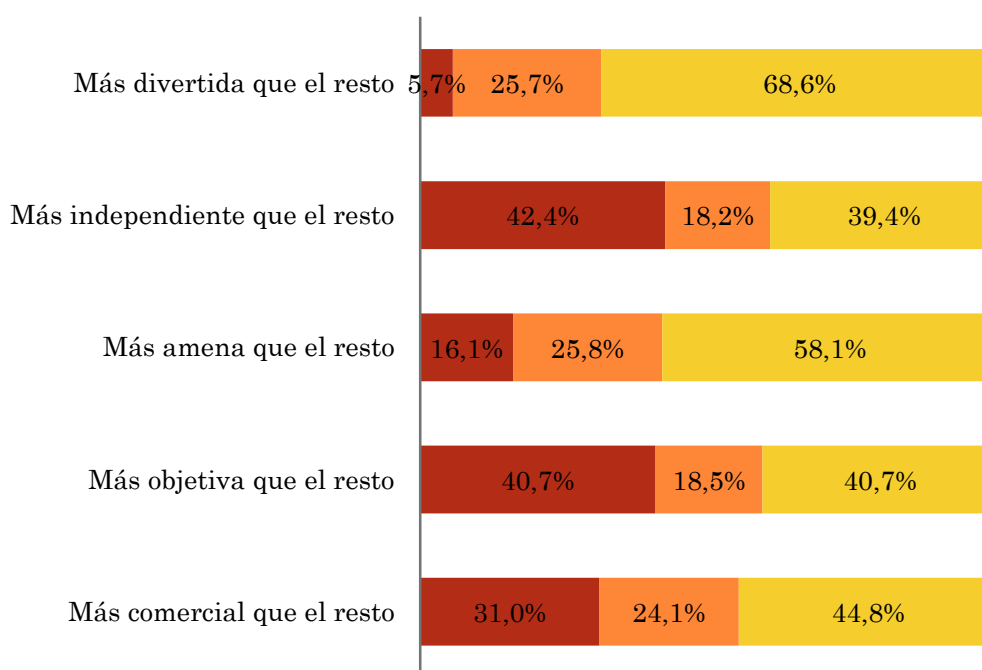
Universo: población habitual de la emisora.

### Análisis general

Respuestas	Porcentaje de "Sí"	Porcentaje de "Dudoso"	Porcentaje de "No"
Más divertida que el resto	5,7%	25,7%	68,6%
Más independiente que el resto	42,4%	18,2%	39,4%
Más amena que el resto	16,1%	25,8%	58,1%
Más objetiva que el resto	40,7%	18,5%	40,7%
Más comercial que el resto	31,0%	24,1%	44,8%

### Perfil de la emisora en comparación al resto

■ Porcentaje de "Sí"    ■ Porcentaje de "Dudoso"    ■ Porcentaje de "No"



## Análisis sobre la población no seguidora

⇒ **Análisis de las causas o factores adversos a la audiencia**

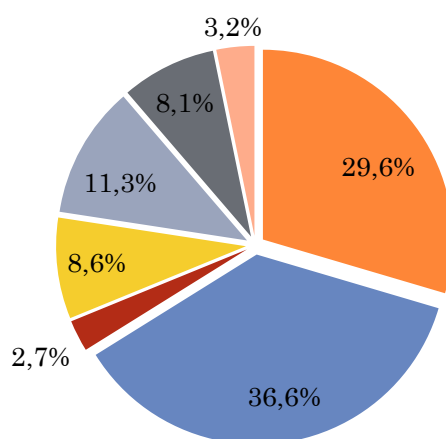
Se consideran no habituales los que dedican una media de menos de un minuto al día a la emisora.

## Principales motivos por los que no se sigue la emisora

Universo: población de toda el área de la muestra que ve la emisora menos de un minuto al día de media.

### Análisis general

Resp / Grupo	Porcentaje
Desconocimiento de la emisora	29,6%
No ve la televisión local / o ninguna emisora en concreto	36,6%
Desconocimiento de la programación de la emisora	2,7%
Dedica poco tiempo a ver la tele	8,6%
Problemas de imagen o de sintonización	11,3%
Prefiere la programación de otras emisoras	8,1%
Otros motivos	3,2%



- Desconocimiento de la emisora
- No ve la televisión local / o ninguna emisora en concreto
- Desconocimiento de la programación de la emisora
- Dedicar poco tiempo a ver la tele
- Problemas de imagen o de sintonización
- Prefiere la programación de otras emisoras
- Otros motivos