



2010

Diciembre



## Estudio de audiencia de La Bomba FM



## Índice de contenido

⇒ Ficha técnica	<u>3</u>
Síntesis del estudio	<u>4</u>
Análisis cuantitativo área 1	<u>6</u>
Análisis por sexos y edades	<u>10</u>
Análisis sobre los habituales (cualitativo)	<u>15</u>

## FICHA TÉCNICA

---

<b>Empresa que realiza el estudio</b>	Información Técnica y Científica SL (Infortécnica)
<b>Universo</b>	Población mayor de 15 años de Barcelona y Hospitalet de Llobregat.
<b>Muestra</b>	401 entrevistas.
<b>Técnica de muestreo</b>	Muestreo probabilístico, aleatorio simple.
<b>Intervalo de confianza</b>	95,5% (dos sigma)
<b>Margen de error (Error máximo aplicable sobre conjunto total de la muestra)</b>	+/- 4,99%
<b>Tipo de entrevista</b>	Telefónica.
<b>Fecha del sondeo</b>	Diciembre de 2010
<b>Datos de Infortécnica</b>	C/ Lepant 422 08025 Barcelona Tel: +34934334243 Fax: +34934351627 Más información en: <a href="http://www.infortecnica.com">www.infortecnica.com</a> <a href="http://www.audiencia.org">www.audiencia.org</a>

Puede verificar la autenticidad de los datos del estudio consultando la web [www.audiencia.org](http://www.audiencia.org) o contactando con Infortécnica.

## SÍNTESIS DEL ESTUDIO

---

### **“LA BOMBA FM”, SEGUIDA POR 160.000 RADIOYENTES, SUPERA UN 2,5 POR CIENTO DE SHARE**

En el último estudio realizado en diciembre de 2010, “La Bomba FM.”, una emisora latina conocida por un 14 por ciento de la población, supera un 2,5 por ciento de share. La emisora es seguida por cerca de 160.000 radioyentes de forma habitual, que le dedican más de media hora al día. Entre la población latina, el share es próximo al 20 por ciento.

El tiempo medio de audiencia, sobre el conjunto de la población es superior a 2.5 minutos; sin contar la audiencia aleatoria, que en una emisora latina debe doblar sus actuales resultados.

La emisora obtiene una cuota de radioyentes GRP’s, incluyendo la población latina, próxima 35.000. El perfil del público es de ambos sexos y más bien joven de edad.

Como muestra la comparación con el anterior estudio, a medida que la emisora es más conocida, “La Bomba FM” aumenta su audiencia, dado el elevado porcentaje de seguimiento observado entre quienes ya la conocen.

## Análisis cuantitativo de la audiencia de la emisora por cada área

- ⇒ Grado de conocimiento respecto al nombre de la emisora.
- Calidad de recepción y / o porcentaje de sintonización.
- Frecuencia de seguimiento de la emisora.
- Frecuencia de seguimiento en el último mes.
- Número de personas que siguen la emisora habitualmente.
- Número de personas que han seguido la emisora durante el último mes.
- Tiempo medio de dedicación a la emisora.
- Tiempo medio de dedicación en el último mes.
- Share, cuota de oyentes y total de horas de audiencia diaria.  
(datos generales y del último mes)



## Área de Barcelona

### Análisis cuantitativo

Población total de los municipios de la muestra  $\Rightarrow$  1.878.575

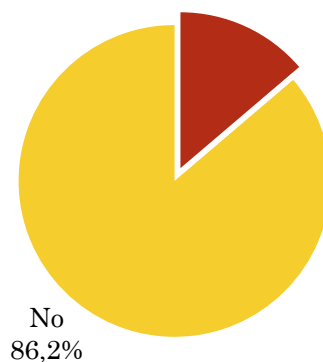
Municipios  $\Rightarrow$  Barcelona  
 Hospitalet de Llobregat (L')

### Pregunta - ¿Conoce la emisora La Bomba FM?

Universo: población mayor de 15 años de: Área de Barcelona

Respuesta	Porcentaje
Sí	13,8%
No	86,2%

Grado de conocimiento de la población respecto al nombre de la emisora

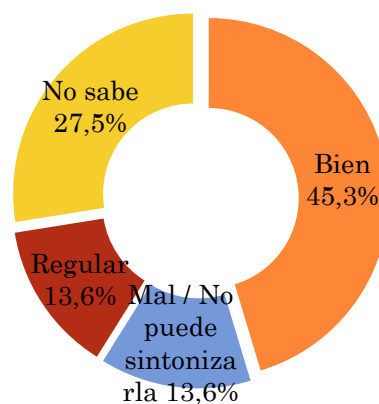


### Pregunta - En cuanto a la recepción de la señal La Bomba FM ¿se recibe bien, regular o mal?

Universo: población de: Área de Barcelona que conoce la emisora

Respuesta	Porcentaje
Bien	45,3%
Mal / No puede sintonizarla	13,6%
Regular	13,6%
No sabe	27,5%

Calidad de recepción

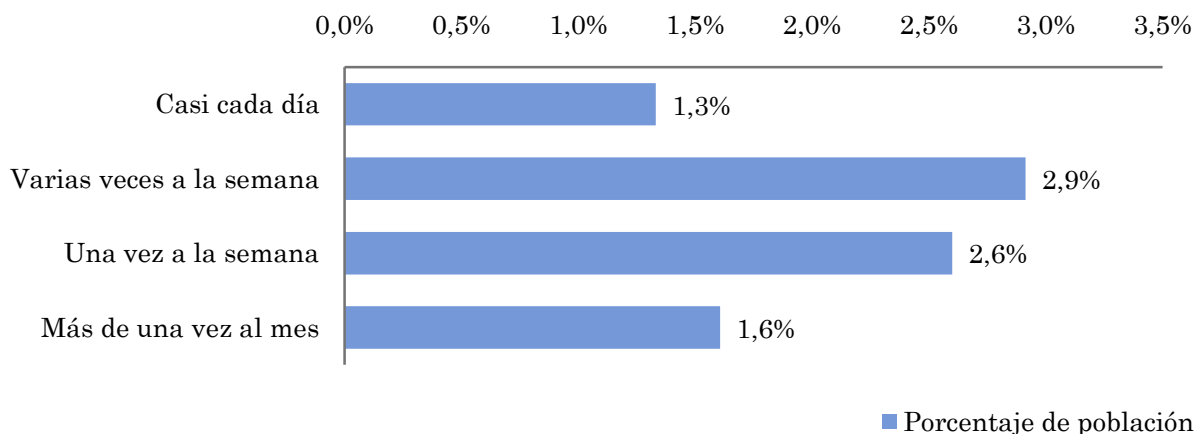


## Pregunta - ¿Con qué frecuencia sigue la emisora?

Universo: población mayor de 15 años de: Área de Barcelona

Respuesta	Porcentaje de población	Personas
Casi cada día	1,3%	24.998
Varias veces a la semana	2,9%	54.730
Una vez a la semana	2,6%	48.843
Más de una vez al mes	1,6%	30.176

Esta emisora es seguida por 158747 personas del area indicada.



## Indicadores de audiencia de la emisora en el área específica

Minutos / día: Tiempo medio de dedicación diaria a la emisora en el área específica.

Desviación típica ( $\sigma$ ): o desviación estandar es una medida de dispersión de la media.

Minutos / día	Desviación típica ( $\sigma$ )
2,6	14,3

SHARE: cuota de audiencia, expresada en porcentaje, respecto al resto de emisoras.

SHARE
2,5%

Cuota de oyentes (GRPs): cuota de audiencia, expresada en número de personas, respecto al resto de emisoras.

Cuota de oyentes (GRPs)
30.701

Horas de audiencia diaria: total de horas de seguimiento que dedica el conjunto de la población.

Horas de audiencia diaria
81.404,9

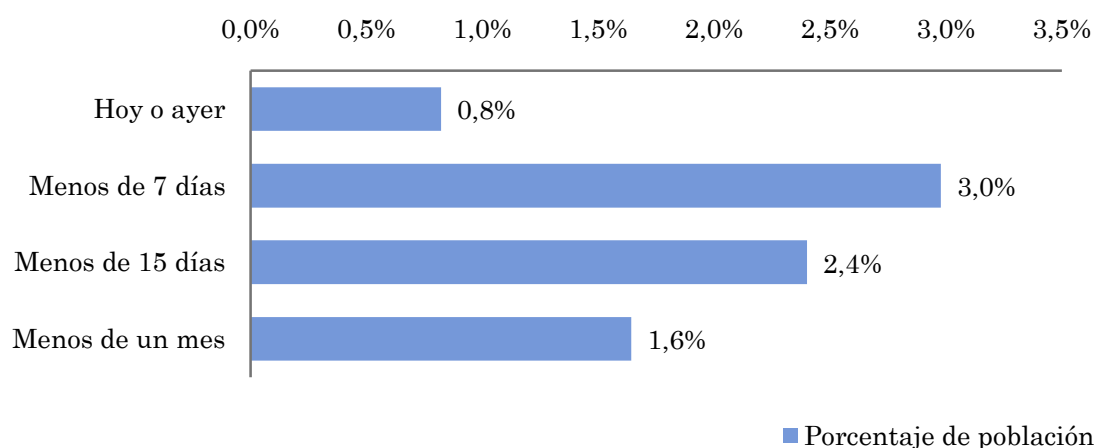


## Pregunta - ¿Aproximadamente, cuándo fue la última vez que escuchó La Bomba FM?

Universo: población mayor de 15 años de: Área de Barcelona

Respuesta	Porcentaje de población	Personas
Hoy o ayer	0,8%	15.420
Menos de 7 días	3,0%	55.937
Menos de 15 días	2,4%	45.086
Menos de un mes	1,6%	30.841

Esta emisora ha sido escuchada por 147284 personas del area indicada durante el último mes.



## Indicadores de audiencia de la emisora en el área específica durante el último mes

Minutos / día: Tiempo medio de dedicación diaria a la emisora en el área específica.

Desviación típica ( $\sigma$ ): o desviación estandar es una medida de dispersión de la media.

Minutos / día	Desviación típica ( $\sigma$ )
2,4	12,1

SHARE: cuota de audiencia, expresada en porcentaje, respecto al resto de emisoras.

SHARE
2,3%

Cuota de oyentes (GRPs): cuota de audiencia, expresada en número de personas, respecto al resto de emisoras.

Cuota de oyentes (GRPs)
28.340

Horas de audiencia diaria: total de horas de seguimiento que dedica el conjunto de la población.

Horas de audiencia diaria
75.143,0

## Análisis por grupos de sexo y edad

- ⇒ Conocimiento del nombre de la emisora por sexos y edades.
- Frecuencia de seguimiento por sexos y edades.
- Tiempo de dedicación diario por sexos y edades.
- Tiempo de dedicación diario de los habituales a la emisora por sexos y edades.

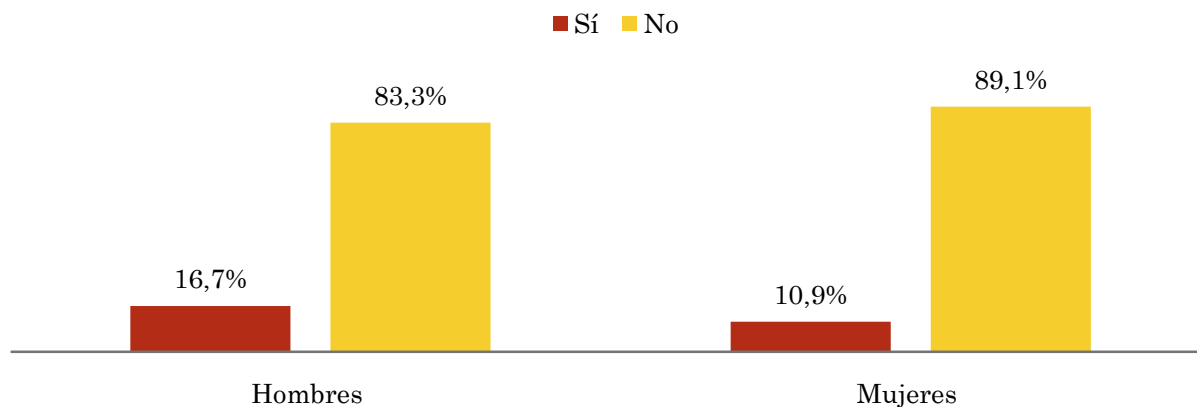
Los datos que se presentan a continuación están basados en el conjunto de la muestra y no son proporcionales a la población de cada área.

## Pregunta - ¿Conoce la emisora La Bomba FM?

Universo: población mayor de 15 años de toda el área de la muestra.

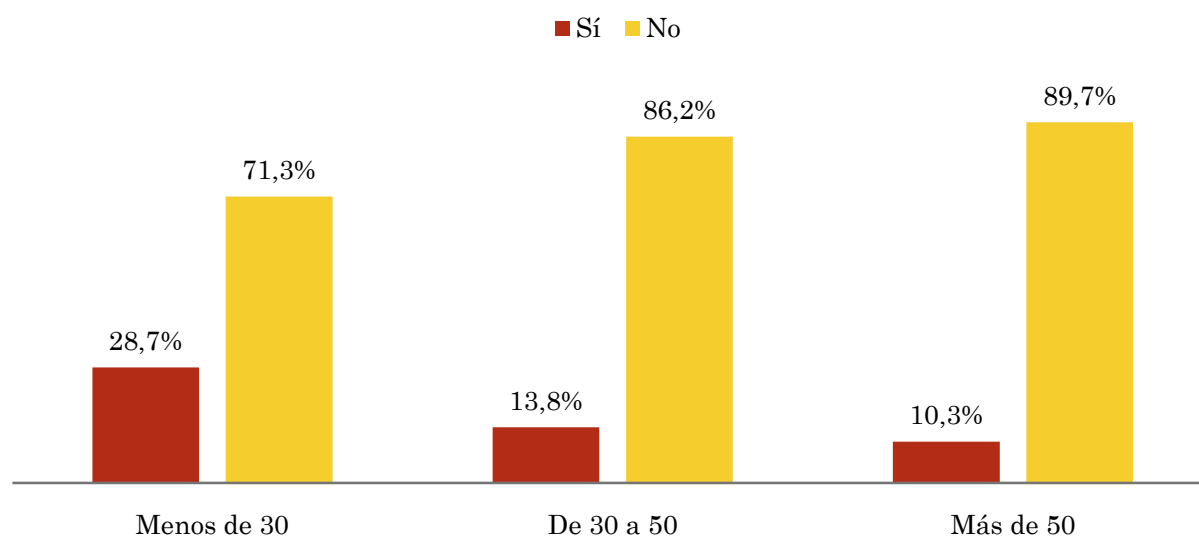
### Análisis comparativo por grupos de sexo

Resp / Grupo	Hombres	Mujeres
Sí	16,7%	10,9%
No	83,3%	89,1%



### Análisis comparativo por grupos de edad

Resp \ Grupo	Menos de 30	De 30 a 50	Más de 50
Sí	28,7%	13,8%	10,3%
No	71,3%	86,2%	89,7%

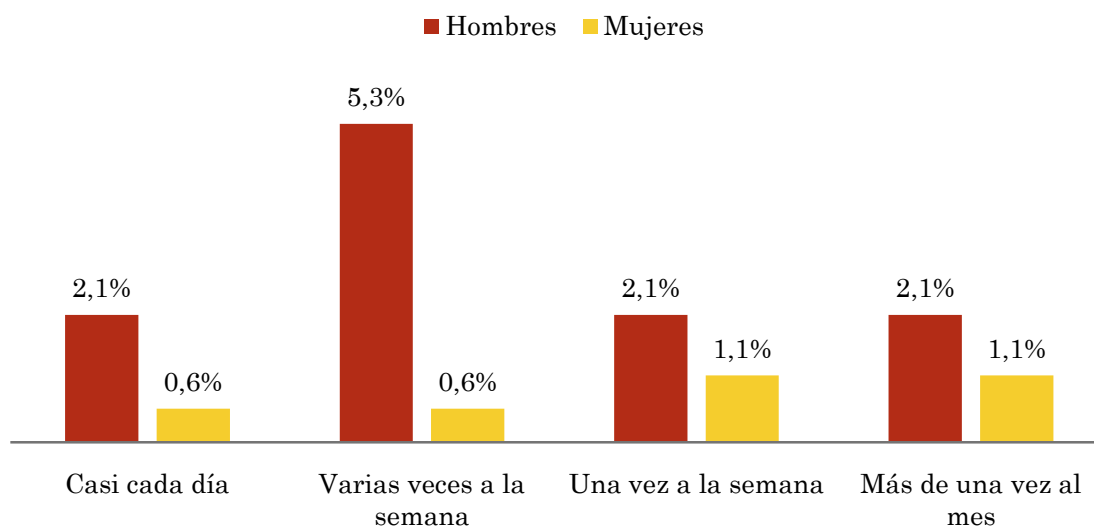


## Pregunta - ¿Con qué frecuencia sigue la emisora?

Universo: población mayor de 15 años de toda el área de la muestra.

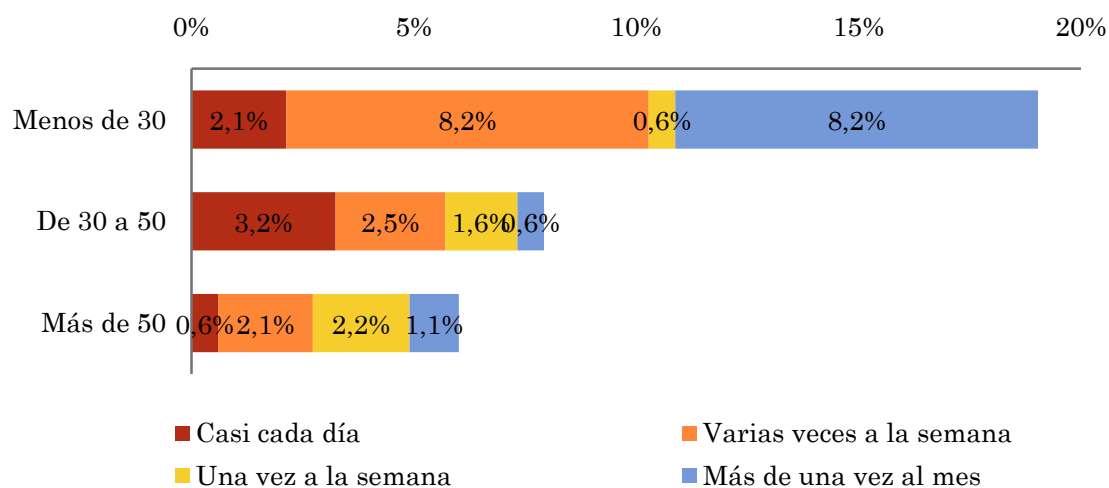
### Análisis comparativo por grupos de sexo

Respuesta	Hombres	Mujeres
Casi cada día	2,1%	0,6%
Varias veces a la semana	5,3%	0,6%
Una vez a la semana	2,1%	1,1%
Más de una vez al mes	2,1%	1,1%



### Análisis comparativo por grupos de edad

Resp \ Grupo	Menos de 30	De 30 a 50	Más de 50
Casi cada día	2,1%	3,2%	0,6%
Varias veces a la semana	8,2%	2,5%	2,1%
Una vez a la semana	0,6%	1,6%	2,2%
Más de una vez al mes	8,2%	0,6%	1,1%

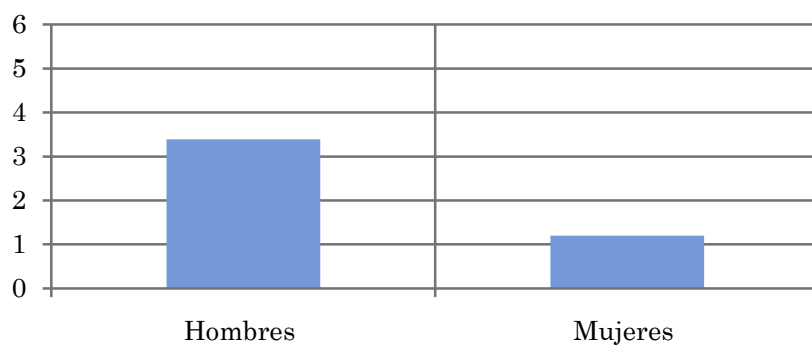


## Tiempo medio de dedicación diaria a la emisora (minutos / día)

Universo: población mayor de 15 años de toda el área de la muestra.

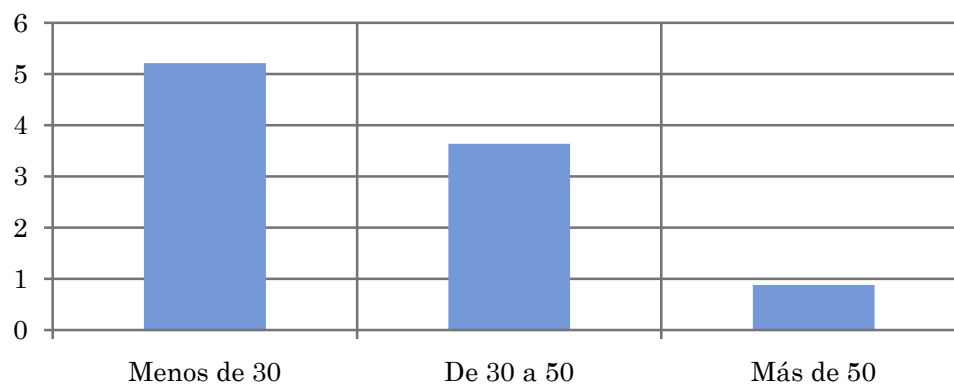
### Análisis comparativo por grupos de sexo

Hombres	Mujeres
3,4	1,2



### Análisis por grupos de edad

Menos de 30	De 30 a 50	Más de 50
5,2	3,6	0,9

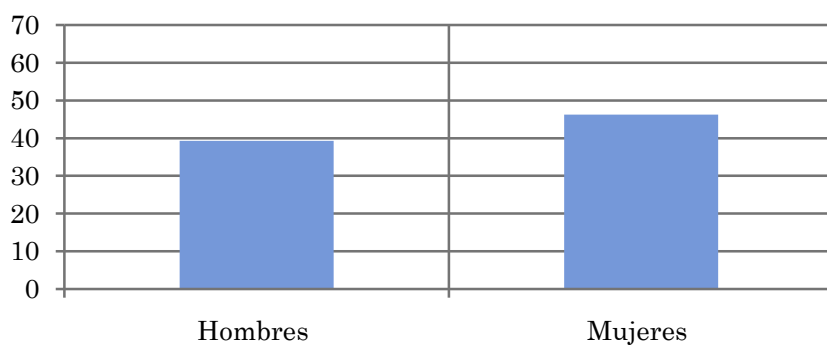


## Tiempo medio de dedicación diaria a la emisora (minutos / día)

Universo: Población que sigue la emisora, por lo menos ocasionalmente.

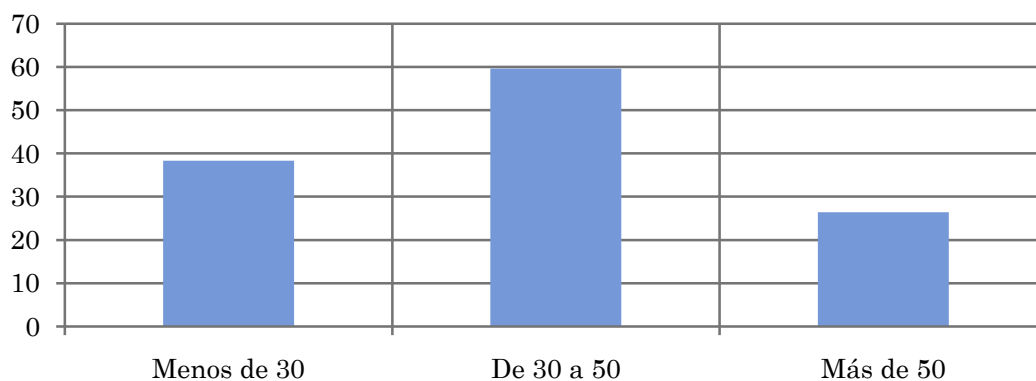
### Análisis comparativo por grupos de sexo

Hombres	Mujeres
39,3	46,2



### Análisis de sus seguidores por grupos de edad:

Menos de 30	De 30 a 50	Más de 50
38,3	59,6	26,4



## Análisis sobre los oyentes habituales de la emisora

⇒ **Distribución de la audiencia durante el día**

**Distribución de la audiencia durante la semana**

Se consideran habituales los que dedican una media de más de un minuto al día a la emisora.

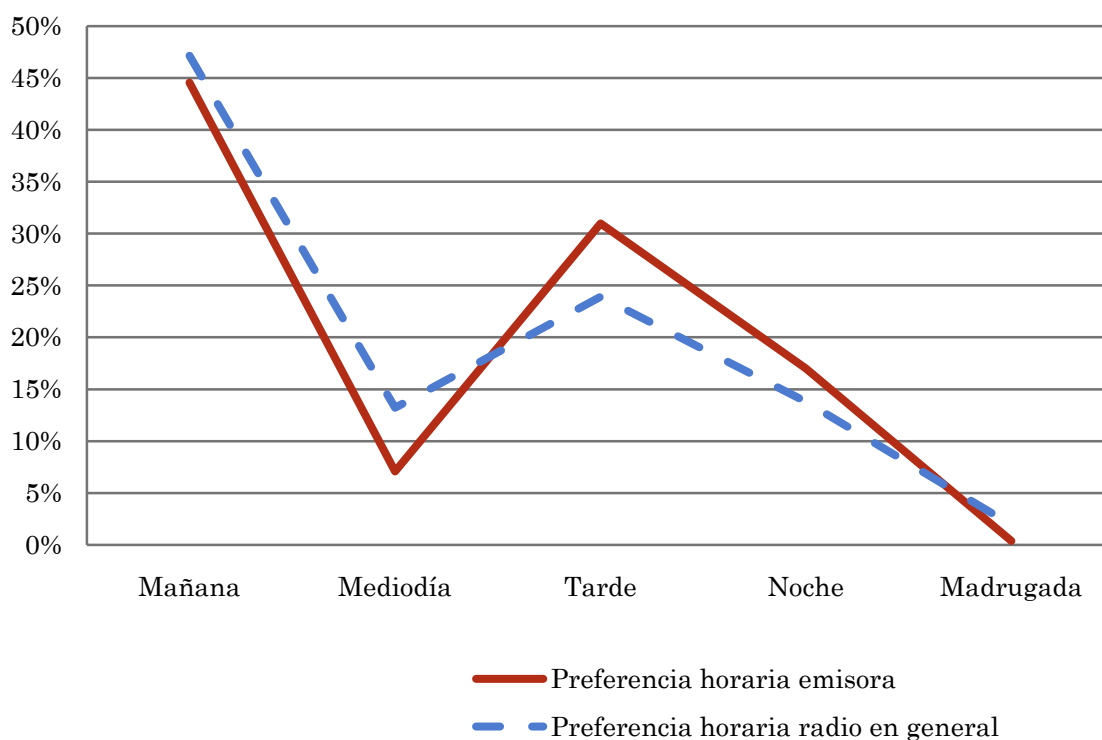
## Pregunta - ¿A qué horas escucha habitualmente La Bomba FM?

Universo: población habitual de la emisora.

### Análisis general

Respuesta	Preferencia horaria emisora	Preferencia horaria radio en general
Mañana	44,5%	47,1%
Mediodía	7,1%	13,2%
Tarde	31,0%	23,9%
Noche	17,0%	13,8%
Madrugada	0,4%	1,9%

Distribución de la audiencia durante el día



Los resultados obtenidos son un reflejo del horario más común de sintonización de la emisora. Lo que no significa que no la sigan fuera del horario más habitual.



## Pregunta - ¿Qué días de la semana suele escuchar La Bomba FM?

Universo: población habitual de la emisora.

### Análisis general

Respuesta	Porcentaje de respuestas
Lunes	15,4%
Martes	14,9%
Miércoles	15,4%
Jueves	14,4%
Viernes	15,4%
Sábado	12,5%
Domingo	12,0%

Distribución de la audiencia durante los días de la semana

