

2010

Noviembre



Estudio de audiencia de Telemadrid



Índice

⇒ Ficha técnica	<u>3</u>
Síntesis del estudio	<u>4</u>
Análisis cuantitativo	<u>6</u>
Análisis por sexos y edades	<u>8</u>
Distribución de la audiencia durante el día	<u>11</u>

FICHA TÉCNICA

Empresa que realiza el estudio	Información Técnica y Científica SL (Infortécnica)
Universo	Población mayor de 15 años de ciudad de Madrid
Muestra	404 entrevistas.
Técnica de muestreo	Muestreo probabilístico, aleatorio simple.
Nivel de confianza	95,5% (dos sigma)
Margen de error (Error máximo aplicable sobre conjunto total de la muestra)	+/- 4,97%
Tipo de entrevista	Telefónica.
Fecha del sondeo	Noviembre de 2010
Datos de Infortécnica	C/ Lepanto, 422 08025 Barcelona (España) Tel: +34 93 433 42 43 Fax: +34 93 435 16 27 Más información en: www.infortecnica.com www.audiencia.org

Puede verificar la autenticidad de los datos del estudio consultando la web www.audiencia.org o contactando con Infortécnica.

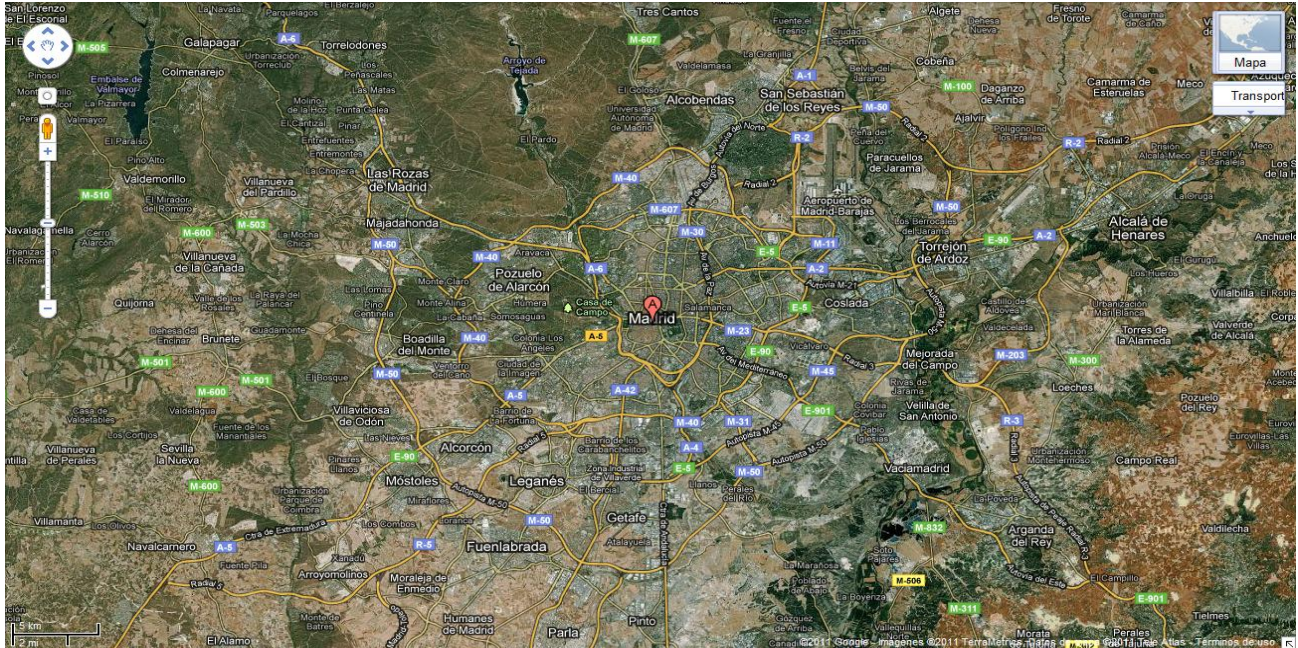
SÍNTESIS DEL ESTUDIO

“TELEMADRID”, PRESENTA UN 11 POR CIENTO DE SHARE EN MADRID CAPITAL

En el estudio de diciembre de 2010, “Telemadrid” es conocida por una gran mayoría de la población de la Madrid capital. Más de dos millones de personas la han seguido durante el último mes, dedicando a la emisora una media de 40 minutos diarios.

La media de tiempo del conjunto de la población es de 22 minutos, con un share en Madrid capital durante el último mes del 11 por ciento y una cuota de telespectadores (GRP’s) superior a 350.000 diarios.

Todos los grupos de sexo y edad muestran interés por la emisora.



Área de realización del estudio

Análisis cuantitativo

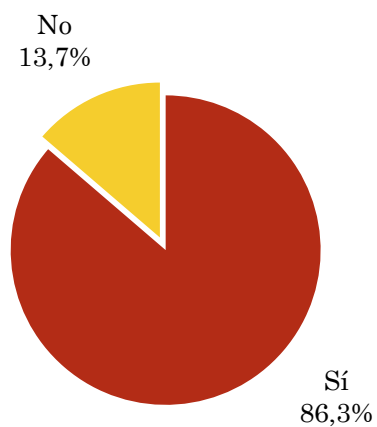
Población estimada \Rightarrow 3.300.000

Área \Rightarrow ciudad de Madrid

Pregunta - ¿Conoce el canal Telemadrid?

Universo: Población mayor de 15 años de ciudad de Madrid

Respuesta	Porcentaje
Sí	86,3%
No	13,7%

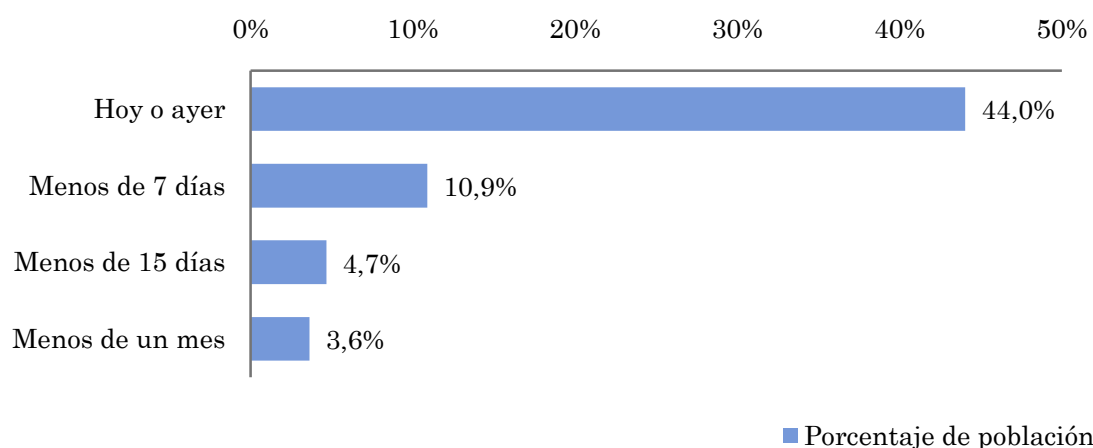


Pregunta - ¿Aproximadamente, cuándo fue la última vez que vió Telemadrid?

Universo: Población mayor de 15 años de ciudad de Madrid que conoce el canal

Respuesta	Porcentaje de población	Personas
Hoy o ayer	44,0%	1.453.368
Menos de 7 días	10,9%	359.067
Menos de 15 días	4,7%	153.886
Menos de un mes	3,6%	119.689

El canal ha sido visto por 2086010 personas del area indicada durante el último mes.



Indicadores de audiencia de la emisora durante el último mes

Universo: Población mayor de 15 años de ciudad de Madrid

Minutos / día: Tiempo medio de dedicación diaria al canal en el área específica.

Desviación típica (σ): o desviación estandar es una medida de dispersión de la media.

Minutos / día	Desviación típica (σ)
22,1	33,6

SHARE: cuota de audiencia, expresada en porcentaje, respecto al resto de canales.

SHARE
10,8%

Cuota de telespectadores (GRPs): cuota de audiencia, expresada en número de personas, respecto al resto de canales.

Cuota de telespectadores (GRPs)
356.400

Horas de audiencia diaria: total de horas de seguimiento que dedica el conjunto de la población.

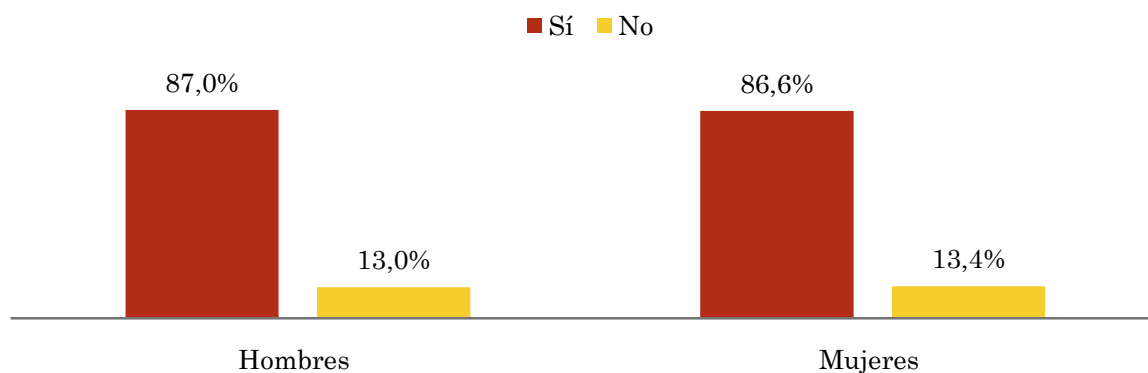
Horas de audiencia diaria
1.217.099

Pregunta - ¿Conoce el canal Telemadrid?

Universo: Población mayor de 15 años de ciudad de Madrid

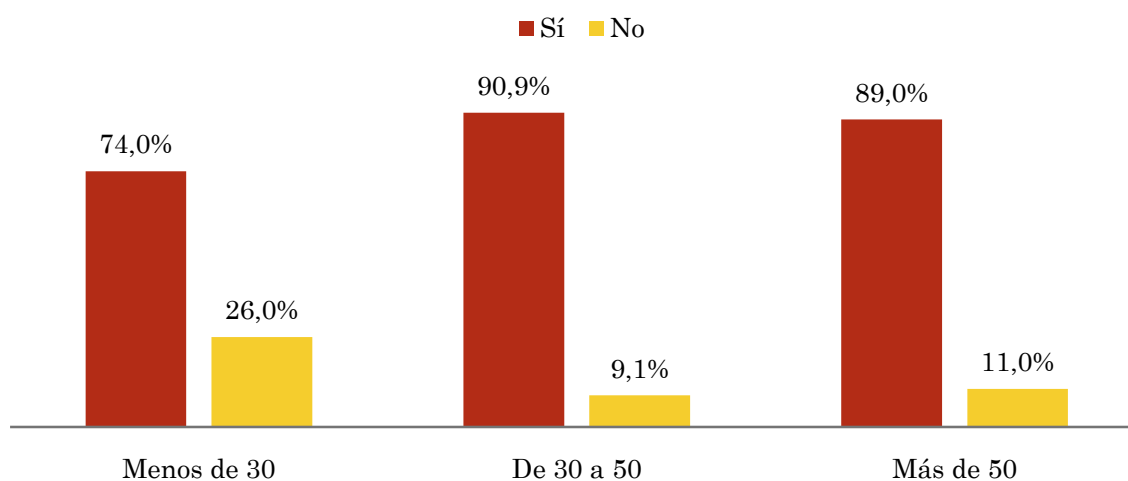
Perfil sexo

Resp / Grupo	Hombres	Mujeres
Sí	87,0%	86,6%
No	13,0%	13,4%



Perfil edad

Resp \ Grupo	Menos de 30	De 30 a 50	Más de 50
Sí	74,0%	90,9%	89,0%
No	26,0%	9,1%	11,0%

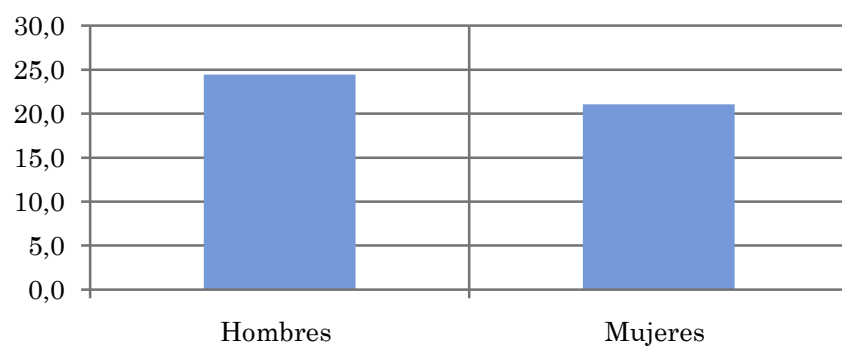


Tiempo medio de dedicación diaria al canal (minutos / día)

Universo: Población mayor de 15 años de ciudad de Madrid

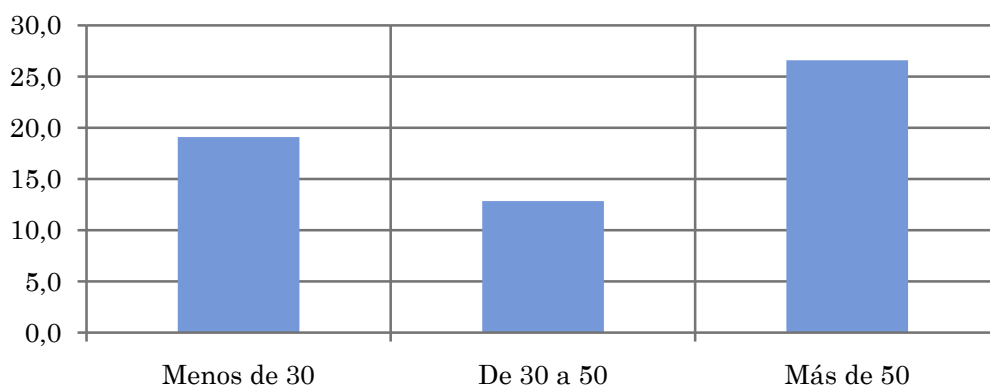
Perfil sexo

Hombres	Mujeres
24,5	21,0



Perfil edad

Menos de 30	De 30 a 50	Más de 50
19,1	12,9	26,6

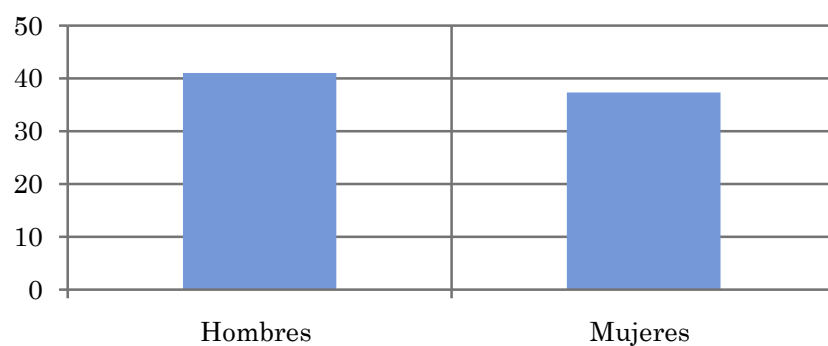


Tiempo medio de dedicación diaria al canal (minutos / día)

Universo: Población mayor de 15 años de ciudad de Madrid que sigue el canal

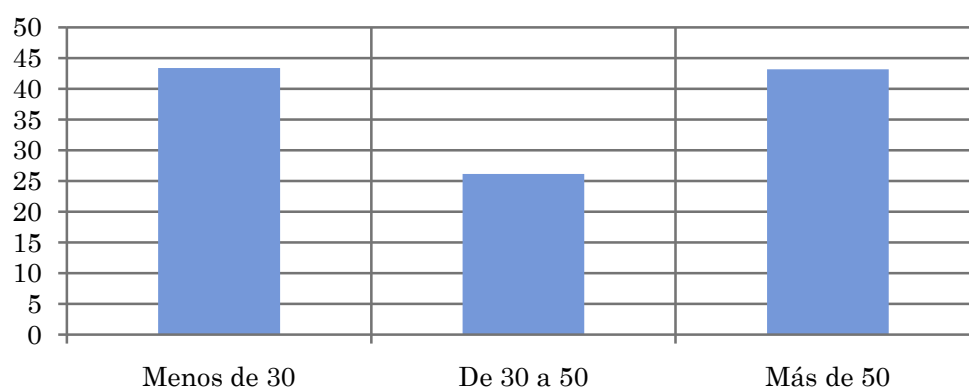
Perfil sexo

Hombres	Mujeres
41,0	37,3



Perfil edad

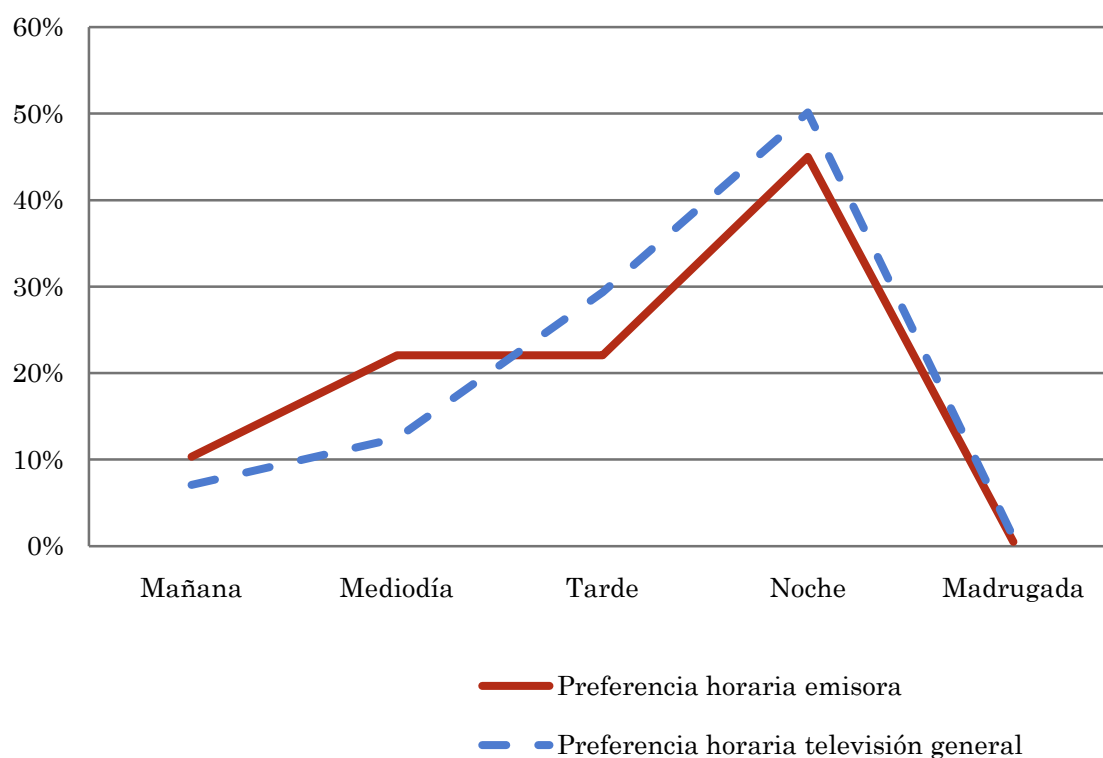
Menos de 30	De 30 a 50	Más de 50
43,4	26,1	43,2



Pregunta - ¿A qué horas ve habitualmente Telemadrid?

Universo: Población mayor de 15 años de ciudad de Madrid que sigue el canal

Respuesta	Preferencia horaria emisora	Preferencia horaria televisión general
Mañana	10,3%	7,1%
Mediodía	22,1%	12,5%
Tarde	22,1%	29,3%
Noche	45,0%	50,1%
Madrugada	0,5%	1,0%



Los resultados obtenidos son un reflejo del horario más común de sintonización de la emisora. Lo que no significa que no la sigan fuera del horario más habitual.