

2010

Noviembre



## Estudio de audiencia de Canal 8 Madrid



## Índice

⇒ Ficha técnica	<u>3</u>
Síntesis del estudio	<u>4</u>
Análisis cuantitativo	<u>6</u>
Análisis por sexos y edades	<u>8</u>
Distribución de la audiencia durante el día	<u>11</u>

## FICHA TÉCNICA

---

<b>Empresa que realiza el estudio</b>	Información Técnica y Científica SL (Infortécnica)
<b>Universo</b>	Población mayor de 15 años de ciudad de Madrid
<b>Muestra</b>	401 entrevistas.
<b>Técnica de muestreo</b>	Muestreo probabilístico, aleatorio simple.
<b>Nivel de confianza</b>	95,5% (dos sigma)
<b>Margen de error (Error máximo aplicable sobre conjunto total de la muestra)</b>	+/- 4,99%
<b>Tipo de entrevista</b>	Telefónica.
<b>Fecha del sondeo</b>	Noviembre de 2010
<b>Datos de Infortécnica</b>	C/ Lepanto, 422 08025 Barcelona (España) Tel: +34 93 433 42 43 Fax: +34 93 435 16 27 Más información en: <a href="http://www.infortecnica.com">www.infortecnica.com</a> <a href="http://www.audiencia.org">www.audiencia.org</a>

Puede verificar la autenticidad de los datos del estudio consultando la web [www.audiencia.org](http://www.audiencia.org) o contactando con Infortécnica.

## SÍNTESIS DEL ESTUDIO

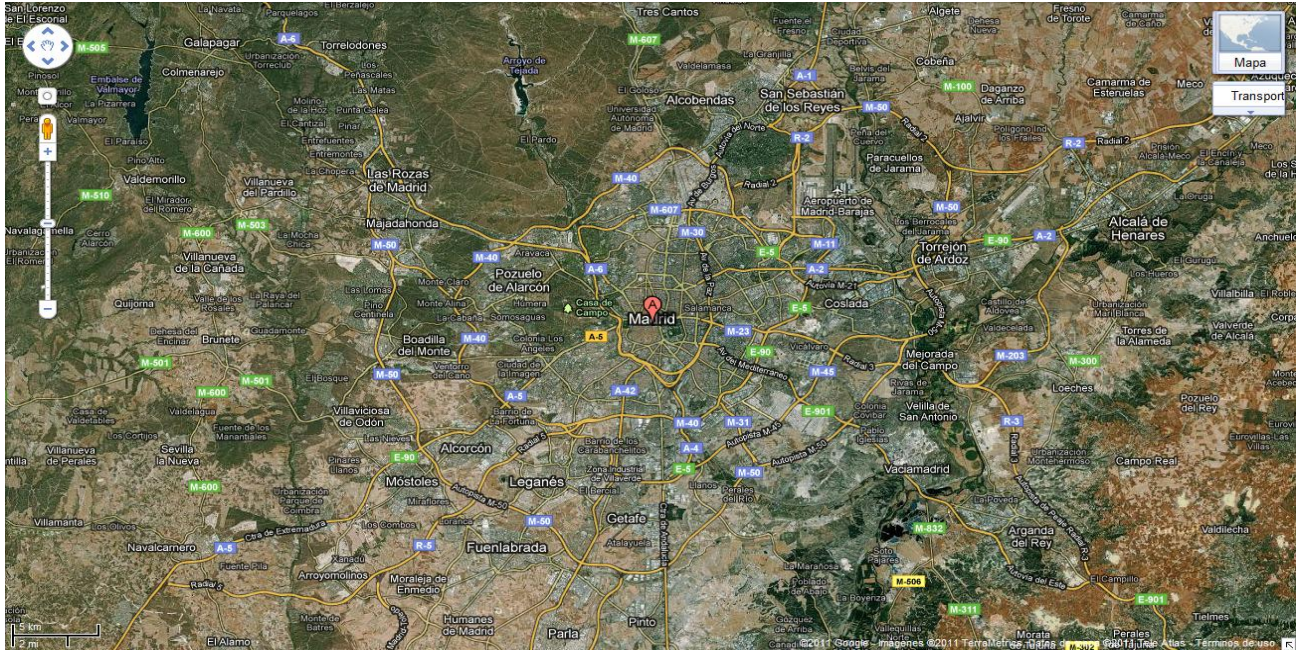
---

### **“CANAL 8”, ALCANZA UN 3,3 POR CIENTO DE SHARE EN MADRID**

En el estudio de diciembre de 2010, “Canal 8” es una emisora conocida por cerca de la mitad de la población de la Madrid. Más de de 765.000 personas la han seguido durante el último mes, dedicando a la emisora una media de 32 minutos diarios.

La media de tiempo del conjunto de la población es de 6,3 minutos, con un share durante el último mes del 3,3 por ciento y una cuota de telespectadores (GRP’s) superior a 108.000.

Todos los grupos de sexo y edad muestran interés por la emisora.



Área de realización del estudio

### Análisis cuantitativo

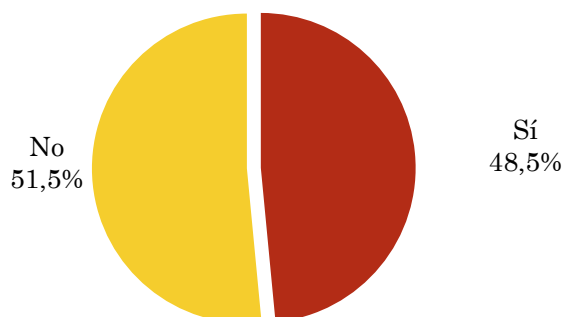
Población estimada  $\Rightarrow$  3.300.000

Área  $\Rightarrow$  ciudad de Madrid

### Pregunta - ¿Conoce el canal Canal 8 Madrid?

Universo: Población mayor de 15 años de ciudad de Madrid

Respuesta	Porcentaje
Sí	48,5%
No	51,5%

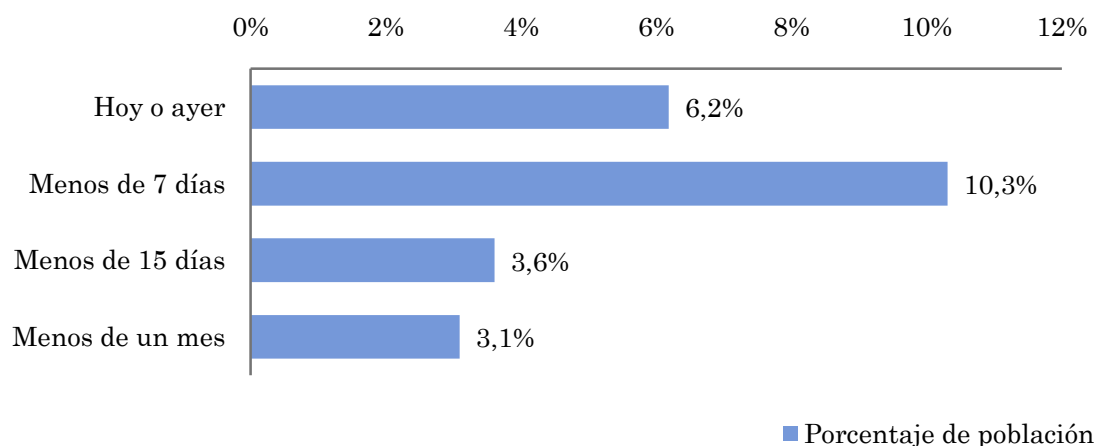


## Pregunta - ¿Aproximadamente, cuándo fue la última vez que vió Canal 8 Madrid?

Universo: Población mayor de 15 años de ciudad de Madrid que conoce el canal

Respuesta	Porcentaje de población	Personas
Hoy o ayer	6,2%	204.124
Menos de 7 días	10,3%	340.206
Menos de 15 días	3,6%	119.072
Menos de un mes	3,1%	102.062

El canal ha sido visto por 765464 personas del area indicada durante el último mes.



## Indicadores de audiencia de la emisora durante el último mes

Universo: Población mayor de 15 años de ciudad de Madrid

Minutos / día: Tiempo medio de dedicación diaria al canal en el área específica.

Desviación típica ( $\sigma$ ): o desviación estandar es una medida de dispersión de la media.

Minutos / día	Desviación típica ( $\sigma$ )
6,3	18,0

SHARE: cuota de audiencia, expresada en porcentaje, respecto al resto de canales.

SHARE
3,3%

Cuota de telespectadores (GRPs): cuota de audiencia, expresada en número de personas, respecto al resto de canales.

Cuota de telespectadores (GRPs)
108.348

Horas de audiencia diaria: total de horas de seguimiento que dedica el conjunto de la población.

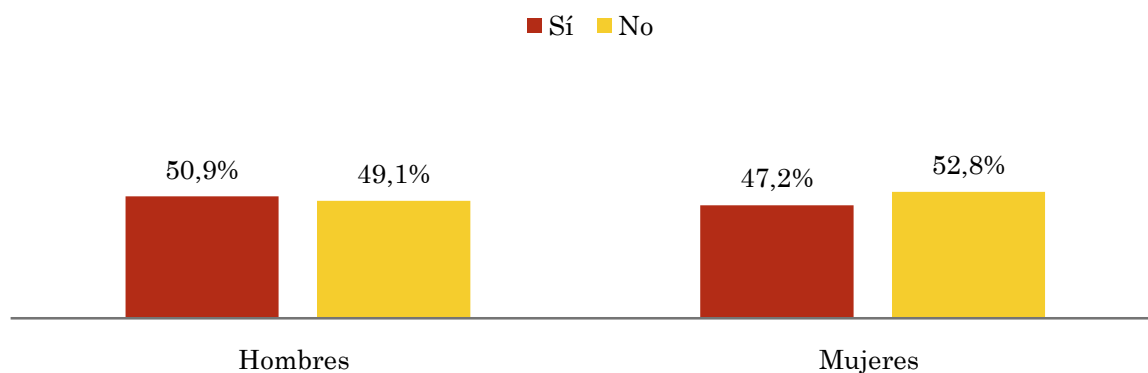
Horas de audiencia diaria
346.714

## Pregunta - ¿Conoce el canal Canal 8 Madrid?

Universo: Población mayor de 15 años de ciudad de Madrid

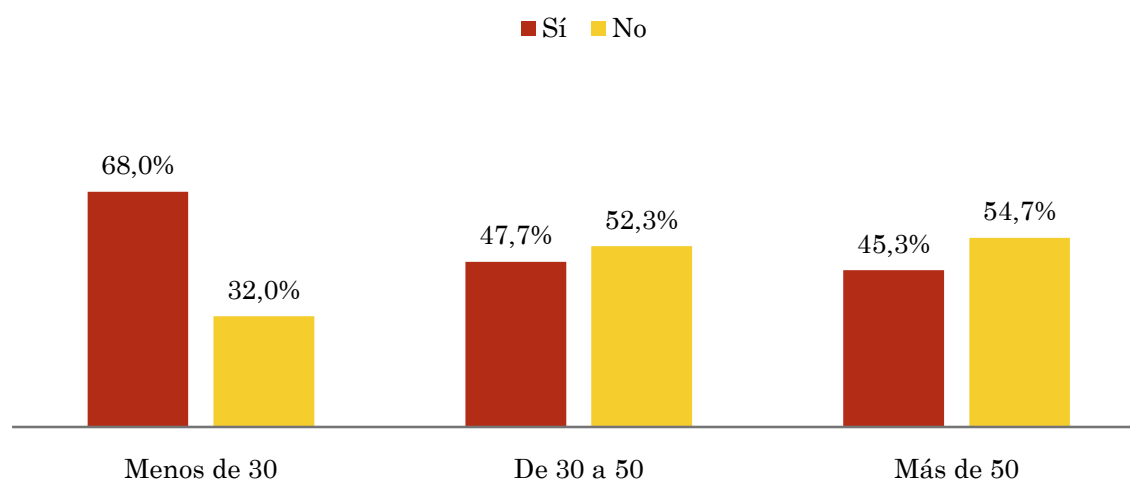
### Perfil sexo

Resp / Grupo	Hombres	Mujeres
Sí	50,9%	47,2%
No	49,1%	52,8%



### Perfil edad

Resp \ Grupo	Menos de 30	De 30 a 50	Más de 50
Sí	68,0%	47,7%	45,3%
No	32,0%	52,3%	54,7%



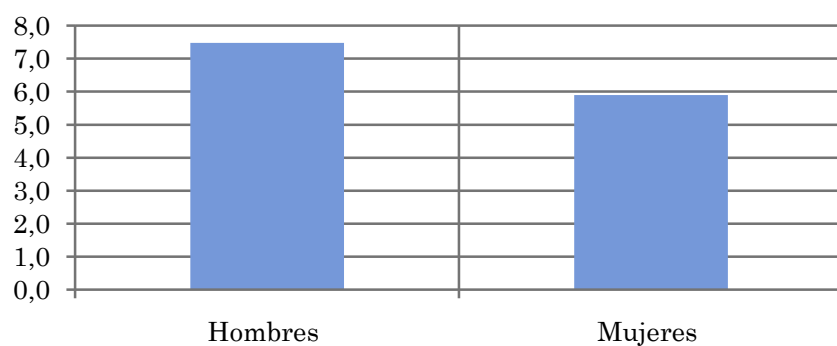


## Tiempo medio de dedicación diaria al canal (minutos / día)

Universo: Población mayor de 15 años de ciudad de Madrid

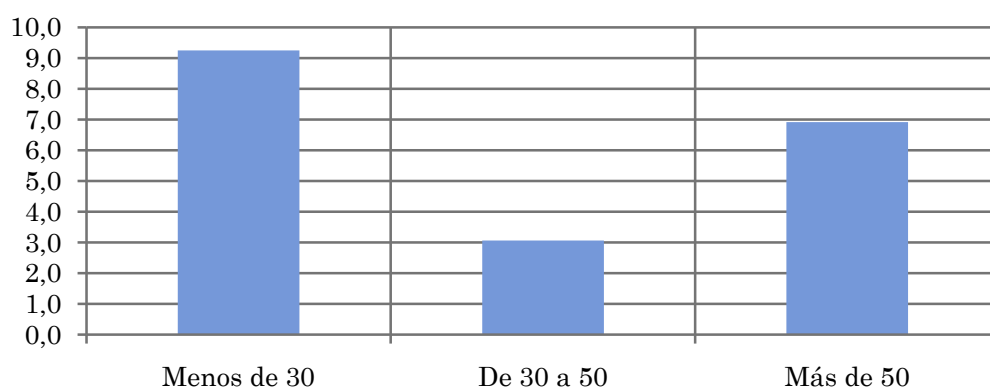
### Perfil sexo

Hombres	Mujeres
7,5	5,9



### Perfil edad

Menos de 30	De 30 a 50	Más de 50
9,2	3,1	6,9

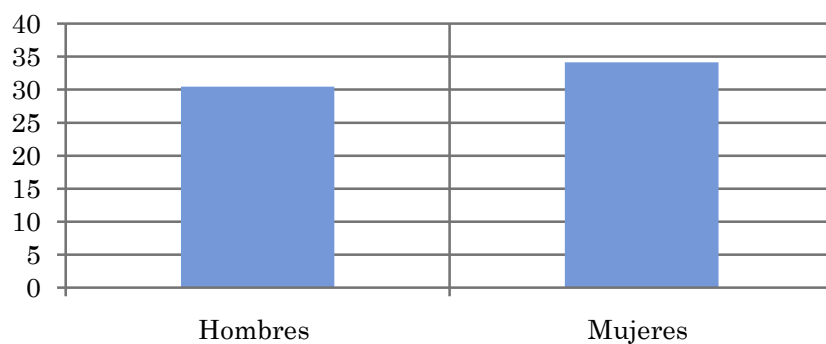


## Tiempo medio de dedicación diaria al canal (minutos / día)

Universo: Población mayor de 15 años de ciudad de Madrid que sigue el canal

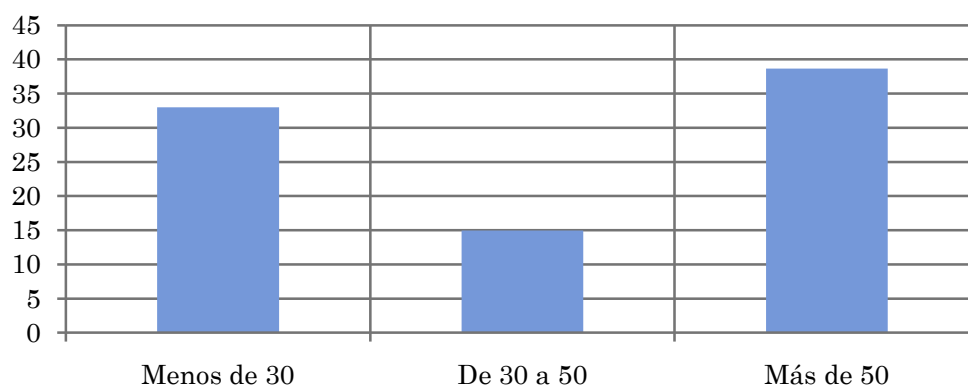
### Perfil sexo

Hombres	Mujeres
30,5	34,1



### Perfil edad

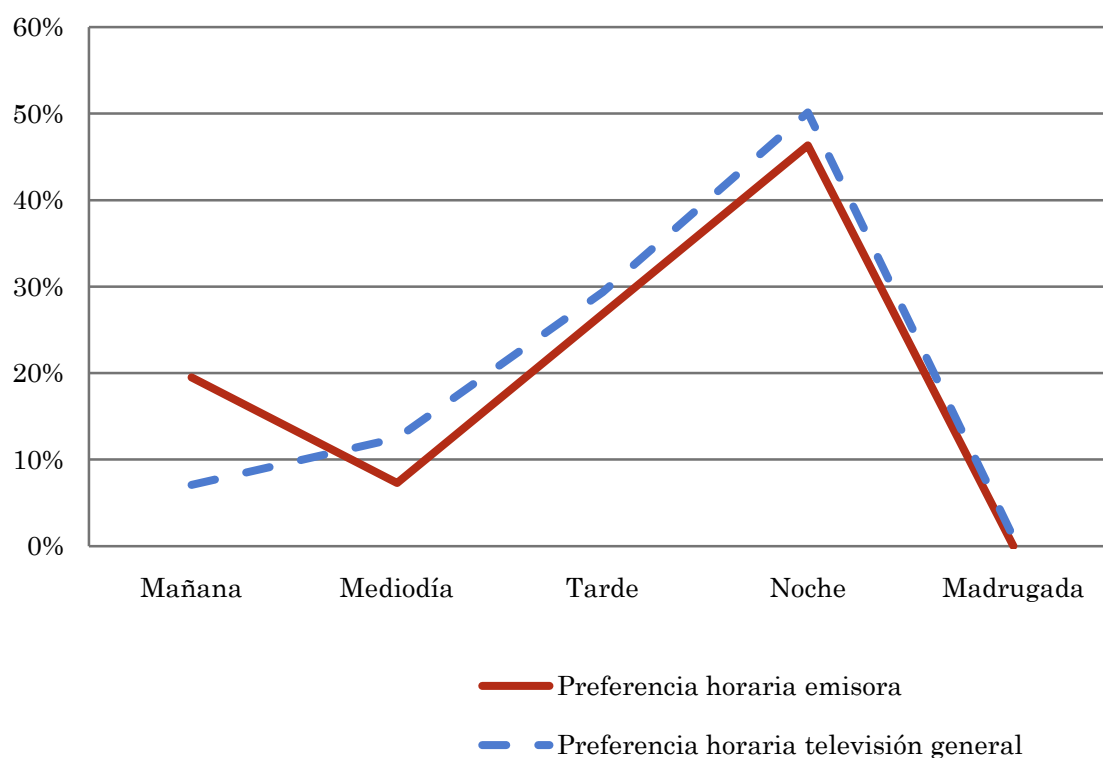
Menos de 30	De 30 a 50	Más de 50
33,0	15,0	38,7



## Pregunta - ¿A qué horas ve habitualmente Canal 8 Madrid?

Universo: Población mayor de 15 años de ciudad de Madrid que sigue el canal

Respuesta	Preferencia horaria emisora	Preferencia horaria televisión general
Mañana	19,5%	7,1%
Mediodía	7,3%	12,5%
Tarde	26,8%	29,3%
Noche	46,3%	50,1%
Madrugada	0,0%	1,0%



Los resultados obtenidos son un reflejo del horario más común de sintonización de la emisora. Lo que no significa que no la sigan fuera del horario más habitual.