



2010

Noviembre



## Estudio de audiencia de Popular TV



## Índice

⇒ Ficha técnica	<u>3</u>
Síntesis del estudio	<u>4</u>
Análisis cuantitativo	<u>6</u>
Análisis por sexos y edades	<u>8</u>
Distribución de la audiencia durante el día	<u>11</u>

## FICHA TÉCNICA

---

<b>Empresa que realiza el estudio</b>	Información Técnica y Científica SL (Infortécnica)
<b>Universo</b>	Población mayor de 15 años de ciudad de Madrid
<b>Muestra</b>	402 entrevistas.
<b>Técnica de muestreo</b>	Muestreo probabilístico, aleatorio simple.
<b>Nivel de confianza</b>	95,5% (dos sigma)
<b>Margen de error (Error máximo aplicable sobre conjunto total de la muestra)</b>	+/- 4,99%
<b>Tipo de entrevista</b>	Telefónica.
<b>Fecha del sondeo</b>	Noviembre de 2010
<b>Datos de Infortécnica</b>	C/ Lepanto, 422 08025 Barcelona (España) Tel: +34 93 433 42 43 Fax: +34 93 435 16 27 Más información en: <a href="http://www.infortecnica.com">www.infortecnica.com</a> <a href="http://www.audiencia.org">www.audiencia.org</a>

Puede verificar la autenticidad de los datos del estudio consultando la web [www.audiencia.org](http://www.audiencia.org) o contactando con Infortécnica.

## SÍNTESIS DEL ESTUDIO

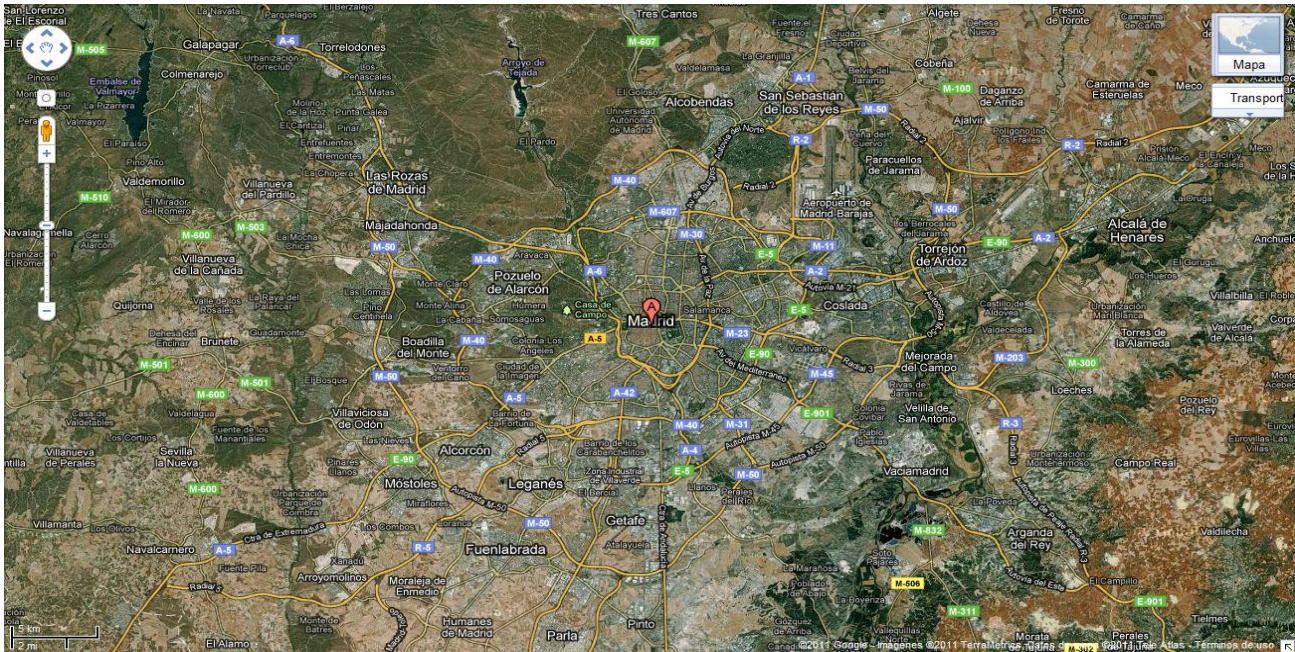
---

### ***“POPULAR TV”, ALCANZA UN 1,5 POR CIENTO DE SHARE EN MADRID***

En el estudio de diciembre de 2010, “Popular TV” es una emisora conocida por un 56 por ciento de la población de la Madrid. Más de de 515.000 personas la han seguido durante el último mes, dedicando a la emisora una media de 27 minutos diarios.

La media de tiempo del conjunto de la población es de tres minutos, con un share en Madrid durante el último mes del 1,5 por ciento y una cuota de telespectadores (GRP´s) próxima a 50.000 diarios.

Todos los grupos de sexo y edad muestran interés por la emisora.



Área de realización del estudio

### Análisis cuantitativo

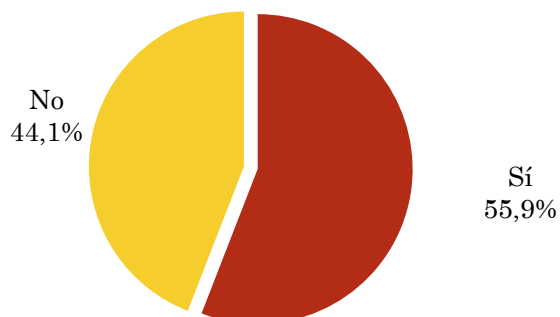
Población estimada  $\Rightarrow$  3.300.000

Área  $\Rightarrow$  ciudad de Madrid

### Pregunta - ¿Conoce el canal Popular TV?

Universo: Población mayor de 15 años de ciudad de Madrid

Respuesta	Porcentaje
Sí	55,9%
No	44,1%

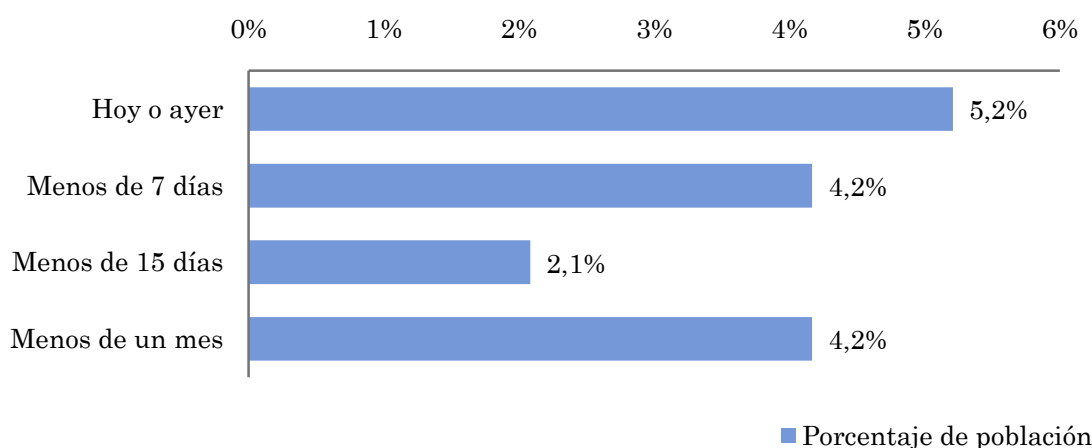


## Pregunta - ¿Aproximadamente, cuándo fue la última vez que vió Popular TV?

Universo: Población mayor de 15 años de ciudad de Madrid que conoce el canal

Respuesta	Porcentaje de población	Personas
Hoy o ayer	5,2%	171.875
Menos de 7 días	4,2%	137.500
Menos de 15 días	2,1%	68.750
Menos de un mes	4,2%	137.500

El canal ha sido visto por 515625 personas del area indicada durante el último mes.



## Indicadores de audiencia de la emisora durante el último mes

Universo: Población mayor de 15 años de ciudad de Madrid

Minutos / día: Tiempo medio de dedicación diaria al canal en el área específica.

Desviación típica ( $\sigma$ ): o desviación estandar es una medida de dispersión de la media.

Minutos / día	Desviación típica ( $\sigma$ )
2,8	12,9

SHARE: cuota de audiencia, expresada en porcentaje, respecto al resto de canales.

SHARE
1,5%

Cuota de telespectadores (GRPs): cuota de audiencia, expresada en número de personas, respecto al resto de canales.

Cuota de telespectadores (GRPs)
48.543

Horas de audiencia diaria: total de horas de seguimiento que dedica el conjunto de la población.

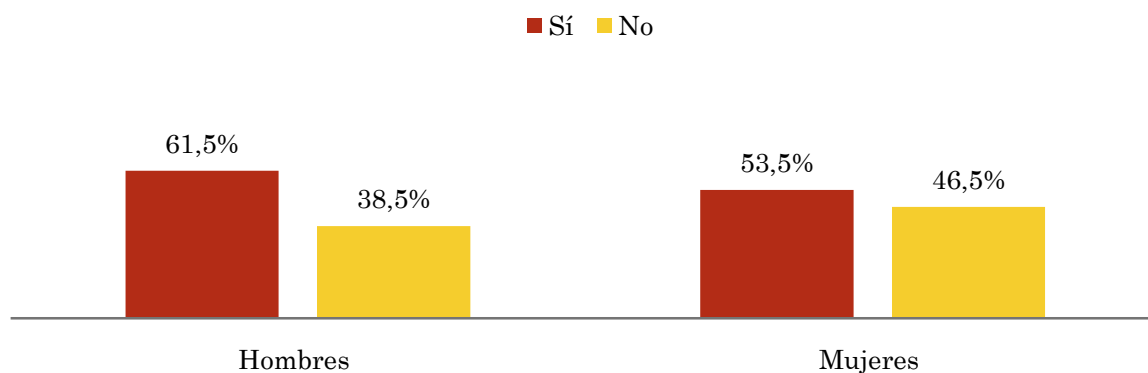
Horas de audiencia diaria
155.339

## Pregunta - ¿Conoce el canal Popular TV?

Universo: Población mayor de 15 años de ciudad de Madrid

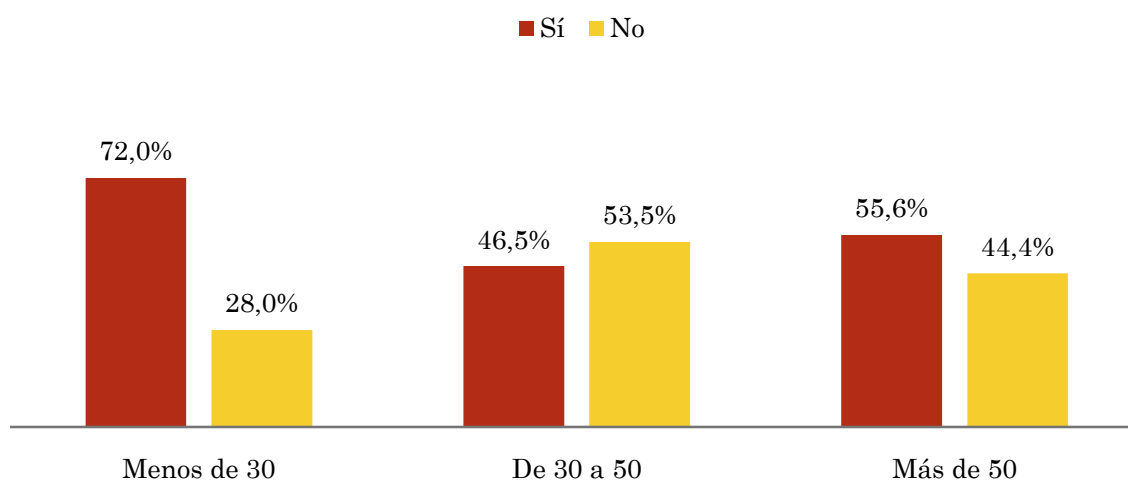
### Perfil sexo

Resp / Grupo	Hombres	Mujeres
Sí	61,5%	53,5%
No	38,5%	46,5%



### Perfil edad

Resp \ Grupo	Menos de 30	De 30 a 50	Más de 50
Sí	72,0%	46,5%	55,6%
No	28,0%	53,5%	44,4%



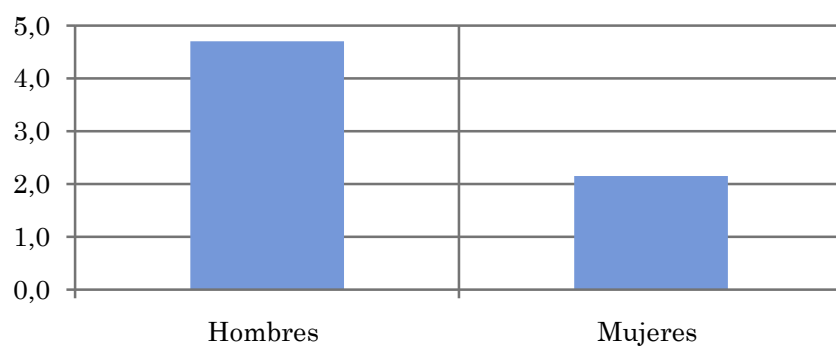


## Tiempo medio de dedicación diaria al canal (minutos / día)

Universo: Población mayor de 15 años de ciudad de Madrid

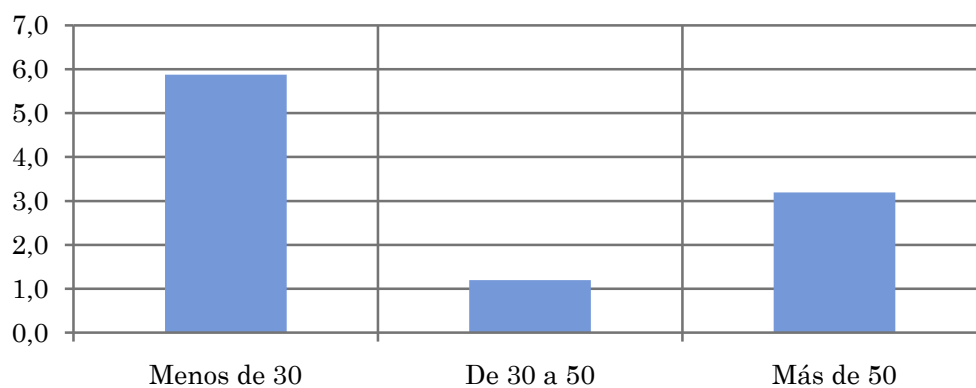
### Perfil sexo

Hombres	Mujeres
4,7	2,1



### Perfil edad

Menos de 30	De 30 a 50	Más de 50
5,9	1,2	3,2

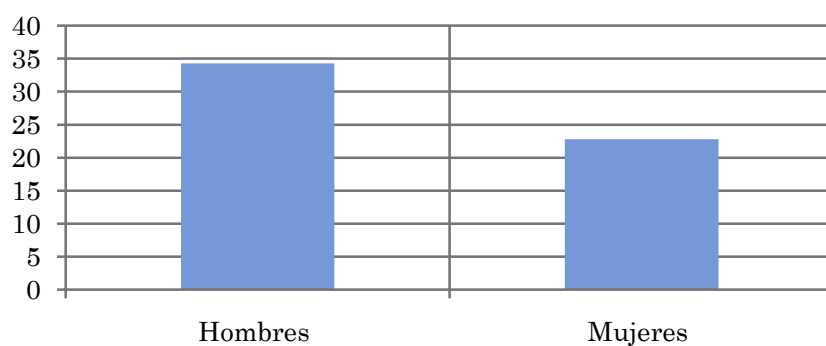


## Tiempo medio de dedicación diaria al canal (minutos / día)

Universo: Población mayor de 15 años de ciudad de Madrid que sigue el canal

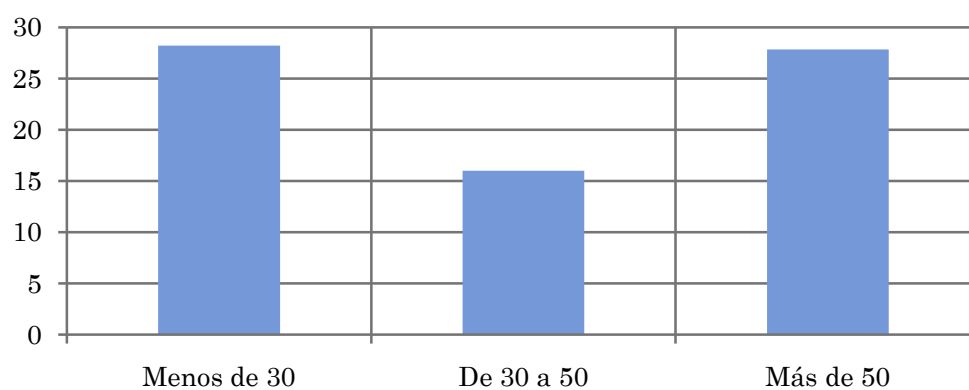
### Perfil sexo

Hombres	Mujeres
34,3	22,8



### Perfil edad

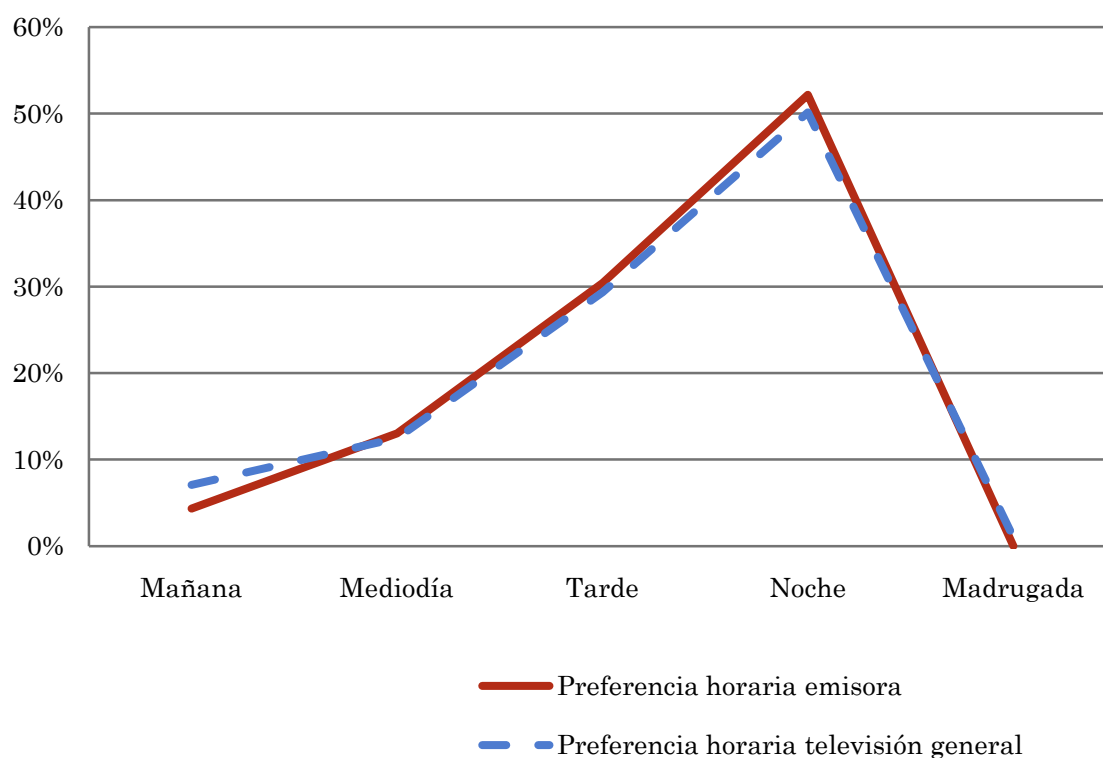
Menos de 30	De 30 a 50	Más de 50
28,2	16,0	27,8



## Pregunta - ¿A qué horas ve habitualmente Popular TV?

Universo: Población mayor de 15 años de ciudad de Madrid que sigue el canal

Respuesta	Preferencia horaria emisora	Preferencia horaria televisión general
Mañana	4,3%	7,1%
Mediodía	13,0%	12,5%
Tarde	30,4%	29,3%
Noche	52,2%	50,1%
Madrugada	0,0%	1,0%



Los resultados obtenidos son un reflejo del horario más común de sintonización de la emisora. Lo que no significa que no la sigan fuera del horario más habitual.