



2010

Noviembre



## Estudio de audiencia de Lv 11



## Índice

⇒ Ficha técnica	<u>3</u>
Síntesis del estudio	<u>4</u>
Análisis cuantitativo	<u>6</u>
Análisis por sexos y edades	<u>8</u>
Distribución de la audiencia durante el día	<u>11</u>

## FICHA TÉCNICA

---

<b>Empresa que realiza el estudio</b>	Información Técnica y Científica SL (Infortécnica)
<b>Universo</b>	Población mayor de 15 años de Santiago del Estero - La Banda
<b>Muestra</b>	372 entrevistas.
<b>Técnica de muestreo</b>	Muestreo probabilístico, aleatorio simple.
<b>Nivel de confianza</b>	95,5% (dos sigma)
<b>Margen de error (Error máximo aplicable sobre conjunto total de la muestra)</b>	+/- 5,18%
<b>Tipo de entrevista</b>	Telefónica.
<b>Fecha del sondeo</b>	Noviembre de 2010
<b>Datos de Infortécnica</b>	C/ Lepanto, 422 08025 Barcelona (España) Tel: +34 93 433 42 43 Fax: +34 93 435 16 27 Más información en: <a href="http://www.infortecnica.com">www.infortecnica.com</a> <a href="http://www.audiencia.org">www.audiencia.org</a>

Puede verificar la autenticidad de los datos del estudio consultando la web [www.audiencia.org](http://www.audiencia.org) o contactando con Infortécnica.

## SÍNTESIS DEL ESTUDIO

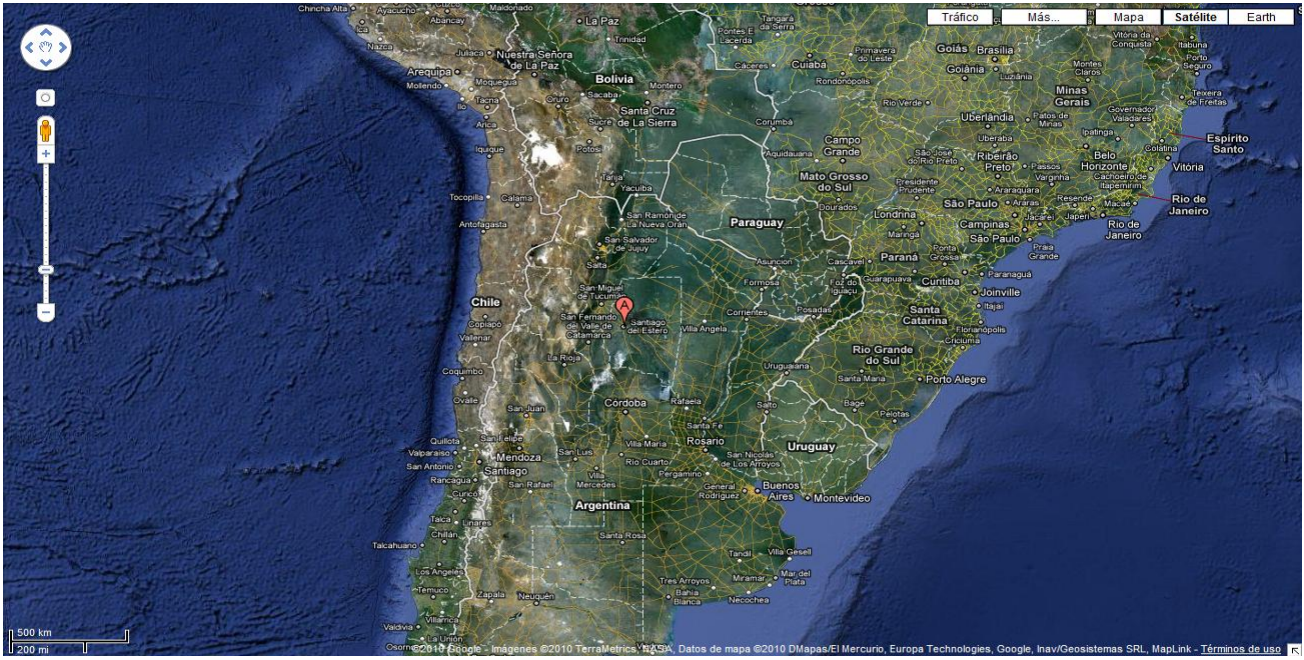
---

### **“LV 11”, SEGUIDA POR CERCA DE 112.000 RADIOYENTES EN SANTIAGO DEL ESTERO-LA BANDA, SUPERA UN 12 POR CIENTO DE SHARE**

En el sondeo realizado en noviembre de 2010, “LV 11” es una emisora conocida por un 82 por ciento de la población de su área en el aglomerado urbano de Santiago del Estero-La Banda. 112.000 personas la siguen de forma habitual, dedicando a la emisora una media de 40 minutos diarios.

El tiempo medio del conjunto de la población es de 12 minutos, con un share superior al 12 por ciento del conjunto total de emisoras que se reciben en su área de difusión. La cuota de radioyentes GRP´s es superior a 28.000 personas.

La emisora es seguida por todos los grupos de sexo y edad.



Área de realización del estudio

### Análisis cuantitativo

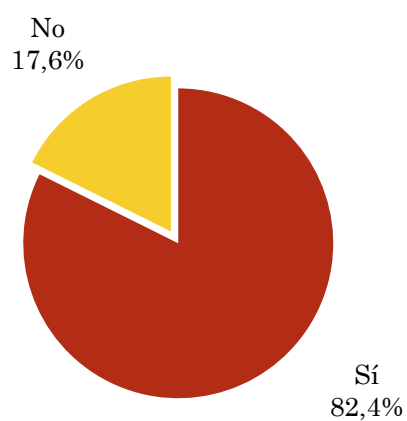
Población estimada  $\Rightarrow$  350.000

Área  $\Rightarrow$  Santiago del Estero - La Banda

### Pregunta - ¿Conoce la emisora Lv 11 en AM 890 o en 88.1 FM?

Universo: Población mayor de 15 años de Santiago del Estero - La Banda

Respuesta	Porcentaje
Sí	82,4%
No	17,6%

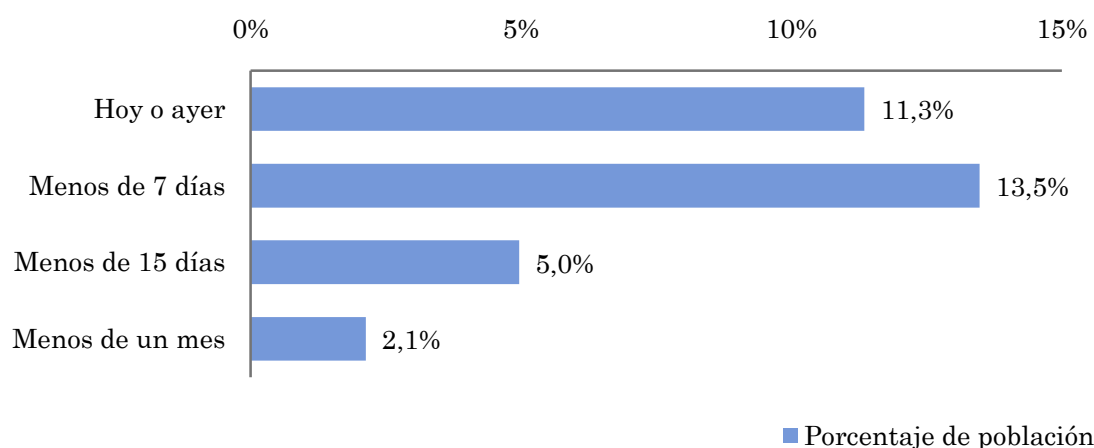


## Pregunta - ¿Aproximadamente, cuándo fue la última vez que escuchó Lv 11?

Universo: Población mayor de 15 años de Santiago del Estero - La Banda que conoce la emisora

Respuesta	Porcentaje de población	Personas
Hoy o ayer	11,3%	39.716
Menos de 7 días	13,5%	47.163
Menos de 15 días	5,0%	17.376
Menos de un mes	2,1%	7.447

La emisora ha sido escuchada por 111702 personas del area indicada durante el último mes.



## Indicadores de audiencia de la emisora durante el último mes

Universo: Población mayor de 15 años de Santiago del Estero - La Banda

Minutos / día: Tiempo medio de dedicación diaria a la emisora en el área específica.

Desviación típica ( $\sigma$ ): o desviación estandar es una medida de dispersión de la media.

Minutos / día	Desviación típica ( $\sigma$ )
11,6	27,7

SHARE: cuota de audiencia, expresada en porcentaje, respecto al resto de emisoras.

SHARE
12,2%

Cuota de oyentes (GRPs): cuota de audiencia, expresada en número de personas, respecto al resto de emisoras.

Cuota de oyentes (GRPs)
28.202

Horas de audiencia diaria: total de horas de seguimiento que dedica el conjunto de la población.

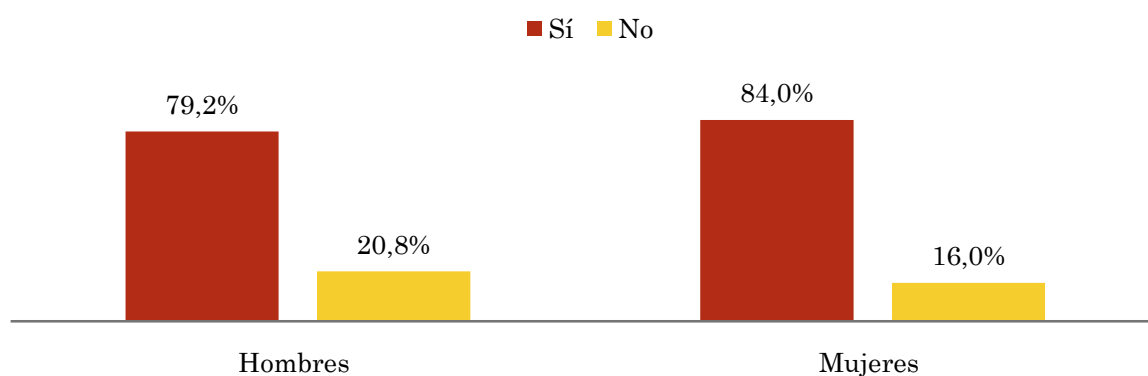
Horas de audiencia diaria
67.514

## Pregunta - ¿Conoce la emisora Lv 11?

Universo: Población mayor de 15 años de Santiago del Estero - La Banda

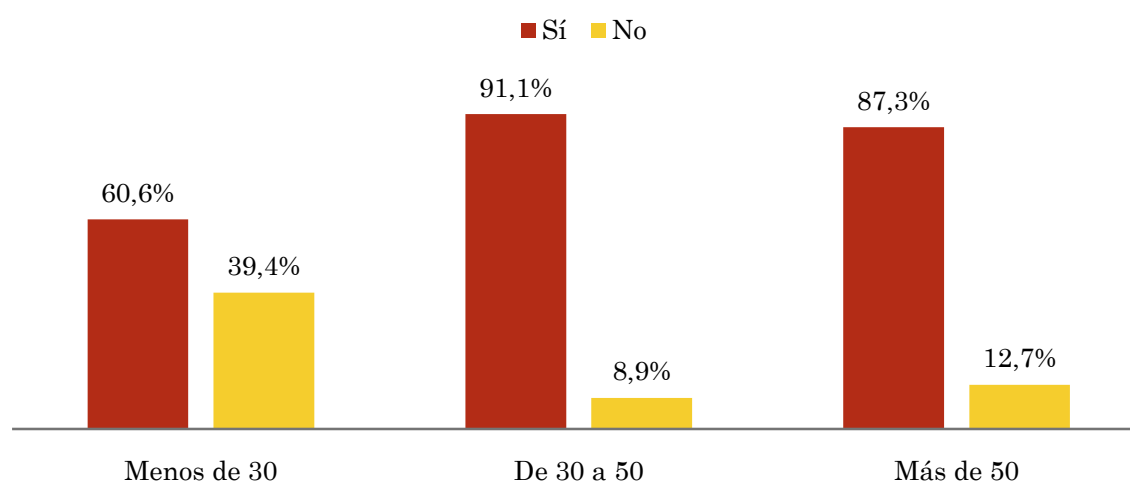
### Perfil sexo

Resp / Grupo	Hombres	Mujeres
Sí	79,2%	84,0%
No	20,8%	16,0%



### Perfil edad

Resp \ Grupo	Menos de 30	De 30 a 50	Más de 50
Sí	60,6%	91,1%	87,3%
No	39,4%	8,9%	12,7%



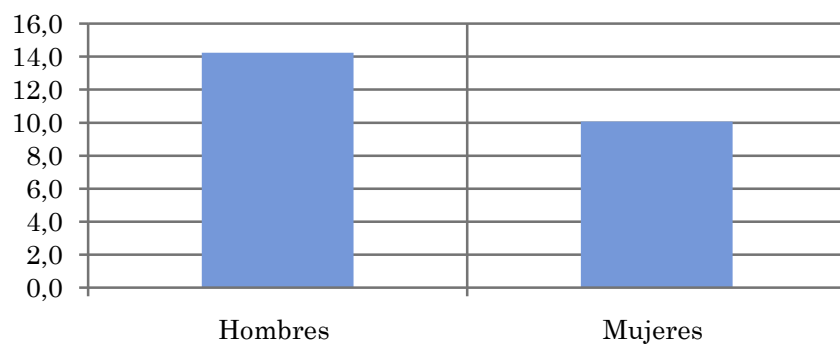


## Tiempo medio de dedicación diaria a la emisora (minutos / día)

Universo: Población mayor de 15 años de Santiago del Estero - La Banda

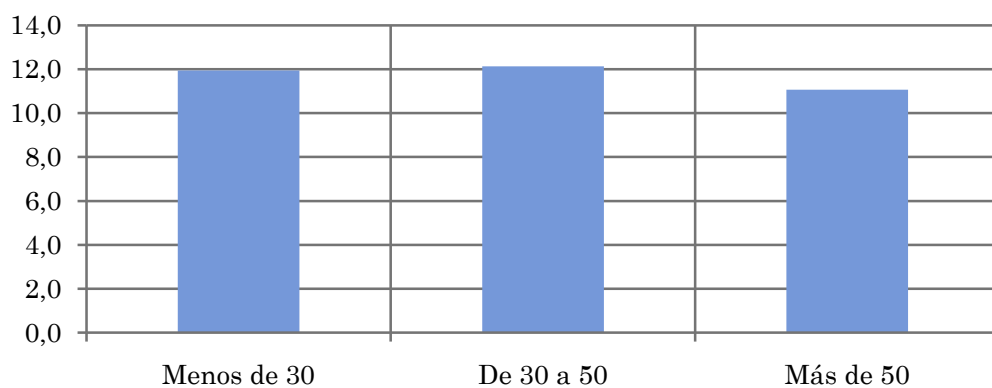
### Perfil sexo

Hombres	Mujeres
14,2	10,1



### Perfil edad

Menos de 30	De 30 a 50	Más de 50
11,9	12,1	11,1

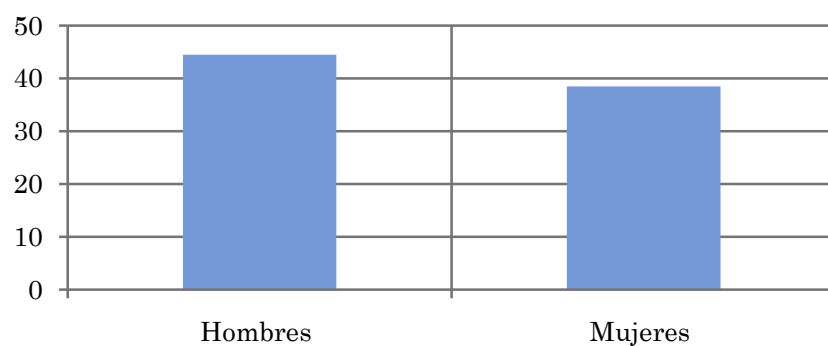


## Tiempo medio de dedicación diaria a la emisora (minutos / día)

Universo: Población mayor de 15 años de Santiago del Estero - La Banda que sigue la emisora

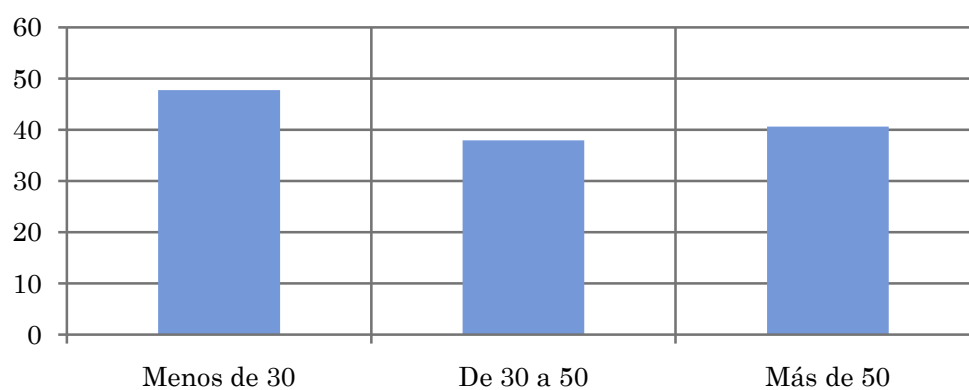
### Perfil sexo

Hombres	Mujeres
44,5	38,5



### Perfil edad

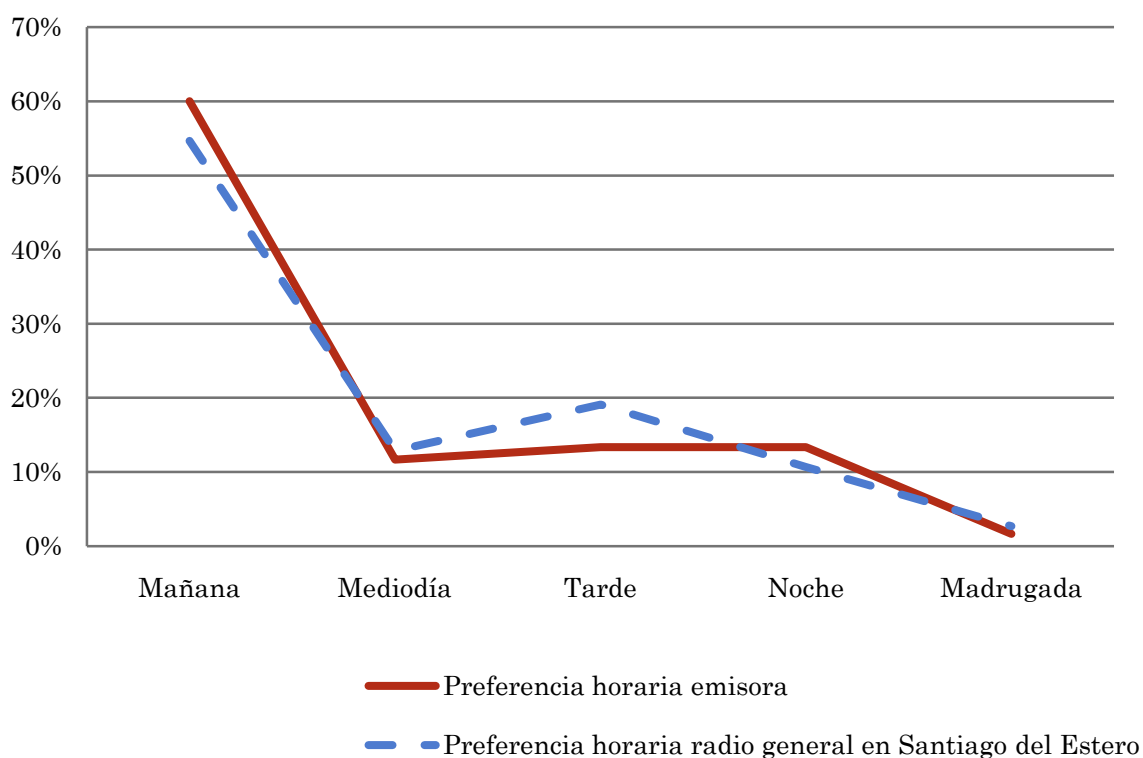
Menos de 30	De 30 a 50	Más de 50
47,7	37,9	40,6



## Pregunta - ¿A qué horas escucha habitualmente Lv 11?

Universo: Población mayor de 15 años de Santiago del Estero - La Banda que sigue la emisora

Respuesta	Preferencia horaria emisora	Preferencia horaria radio general en Santiago del Estero
Mañana	60,0%	54,7%
Mediodía	11,7%	12,9%
Tarde	13,3%	19,1%
Noche	13,3%	10,7%
Madrugada	1,7%	2,7%



Los resultados obtenidos son un reflejo del horario más común de sintonización de la emisora. Lo que no significa que no la sigan fuera del horario más habitual.