

2010

Noviembre



Estudio de audiencia de Radio Hot



Índice

⇒ Ficha técnica	<u>3</u>
Síntesis del estudio	<u>4</u>
Análisis cuantitativo	<u>6</u>
Análisis por sexos y edades	<u>8</u>
Distribución de la audiencia durante el día	<u>11</u>

FICHA TÉCNICA

Empresa que realiza el estudio	Información Técnica y Científica SL (Infortécnica)
Universo	Población mayor de 15 años de Villa Mercedes
Muestra	375 entrevistas.
Técnica de muestreo	Muestreo probabilístico, aleatorio simple.
Nivel de confianza	95,5% (dos sigma)
Margen de error (Error máximo aplicable sobre conjunto total de la muestra)	+/- 5,16%
Tipo de entrevista	Telefónica.
Fecha del sondeo	Noviembre de 2010
Datos de Infortécnica	C/ Lepanto, 422 08025 Barcelona (España) Tel: +34 93 433 42 43 Fax: +34 93 435 16 27 Más información en: www.infortecnica.com www.audiencia.org

Puede verificar la autenticidad de los datos del estudio consultando la web www.audiencia.org o contactando con Infortécnica.

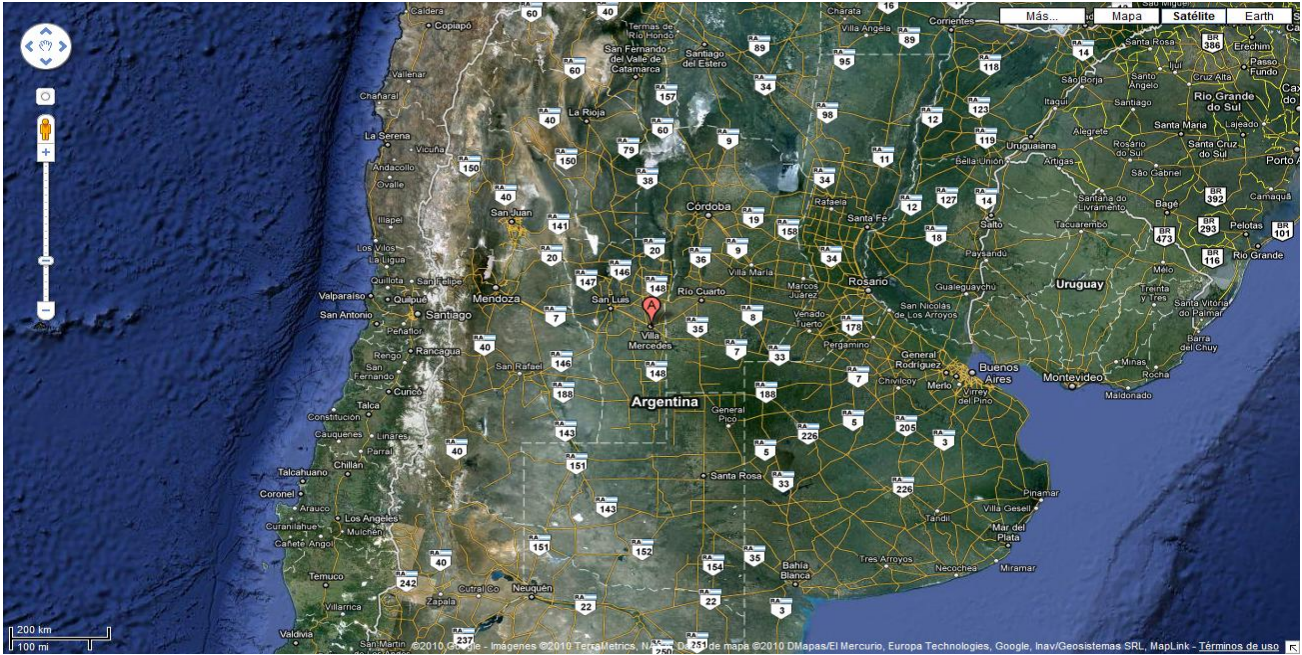
SÍNTESIS DEL ESTUDIO

“RADIO HOT”, SEGUIDA POR MAS DE 14.000 RADIOYENTES EN VILLA MERCEDES, ALCANZA UN 4,3 POR CIENTO DE SHARE

En el sondeo realizado en noviembre de 2010, “Radio Hot” es una emisora de radio conocida por un 41 por ciento de la población de su área en Villa Mercedes. Más de 14.000 personas la siguen de forma habitual, dedicando a la emisora una media de 44 minutos diarios.

El tiempo medio del conjunto de la población es de cuatro minutos, con un share del 4,3 por ciento del conjunto total de emisoras que se reciben en su área de difusión. La cuota de radioyentes GRP´s es superior a 3.000 personas.

La emisora es seguida por todos los grupos de sexo y edad.



Área de realización del estudio

Análisis cuantitativo

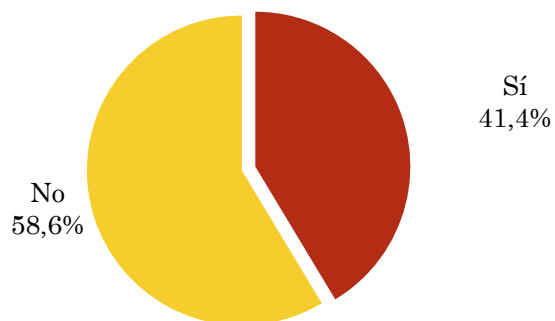
Población estimada \Rightarrow 110.000

Área \Rightarrow ciudad de Villa Mercedes

Pregunta - ¿Conoce la emisora Radio Hot en el 95.1 fm?

Universo: Población mayor de 15 años de ciudad de Villa Mercedes

Respuesta	Porcentaje
Sí	41,4%
No	58,6%

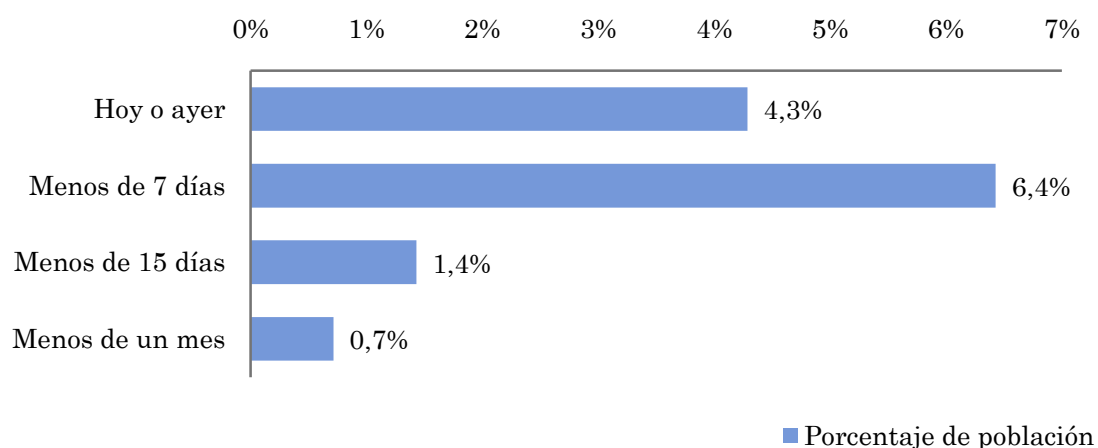


Pregunta - ¿Aproximadamente, cuándo fue la última vez que escuchó Radio Hot?

Universo: Población mayor de 15 años de ciudad de Villa Mercedes que conoce la emisora

Respuesta	Porcentaje de población	Personas
Hoy o ayer	4,3%	4.714
Menos de 7 días	6,4%	7.071
Menos de 15 días	1,4%	1.571
Menos de un mes	0,7%	786

La emisora ha sido escuchada por 14143 personas del área indicada durante el último mes.



Indicadores de audiencia de la emisora durante el último mes

Universo: Población mayor de 15 años de ciudad de Villa Mercedes

Minutos / día: Tiempo medio de dedicación diaria a la emisora en el área específica.

Desviación típica (σ): o desviación estándar es una medida de dispersión de la media.

Minutos / día	Desviación típica (σ)
4,1	14,5

SHARE: cuota de audiencia, expresada en porcentaje, respecto al resto de emisoras.

SHARE
4,3%

Cuota de oyentes (GRPs): cuota de audiencia, expresada en número de personas, respecto al resto de emisoras.

Cuota de oyentes (GRPs)
3.141

Horas de audiencia diaria: total de horas de seguimiento que dedica el conjunto de la población.

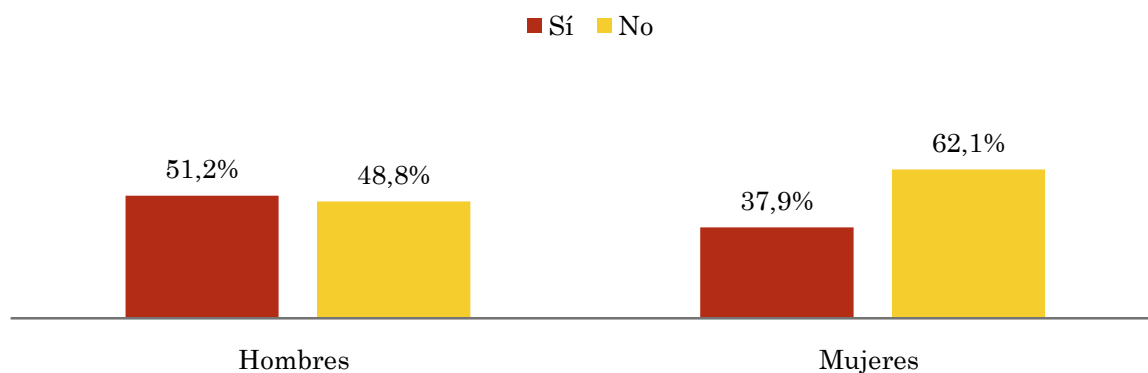
Horas de audiencia diaria
7.519

Pregunta - ¿Conoce la emisora Radio Hot?

Universo: Población mayor de 15 años de ciudad de Villa Mercedes

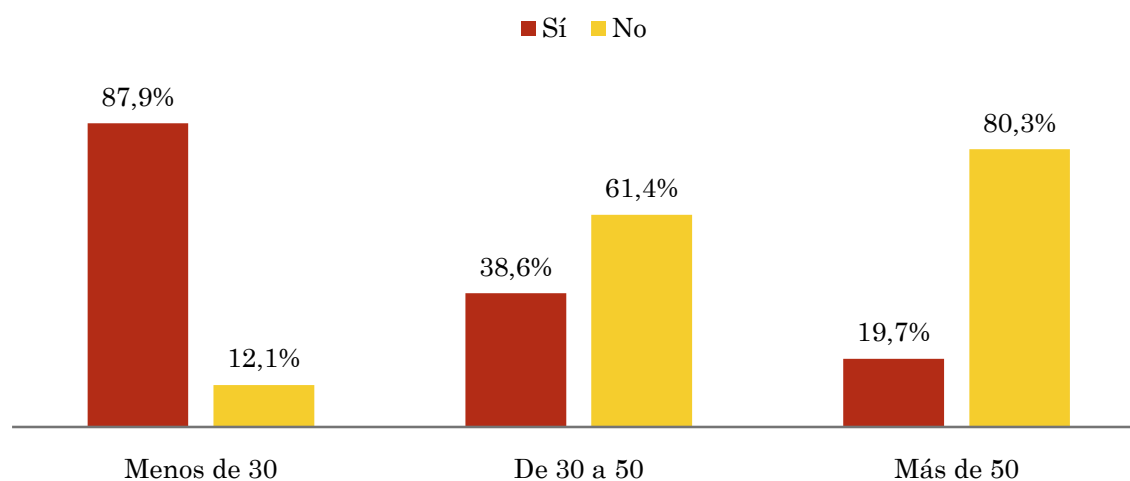
Perfil sexo

Resp / Grupo	Hombres	Mujeres
Sí	51,2%	37,9%
No	48,8%	62,1%



Perfil edad

Resp \ Grupo	Menos de 30	De 30 a 50	Más de 50
Sí	87,9%	38,6%	19,7%
No	12,1%	61,4%	80,3%

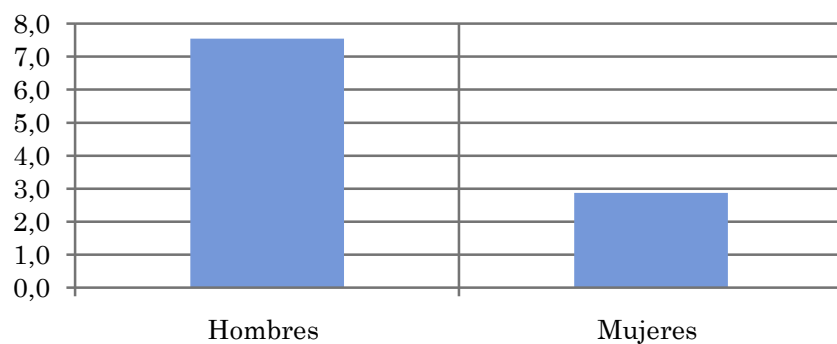


Tiempo medio de dedicación diaria a la emisora (minutos / día)

Universo: Población mayor de 15 años de ciudad de Villa Mercedes

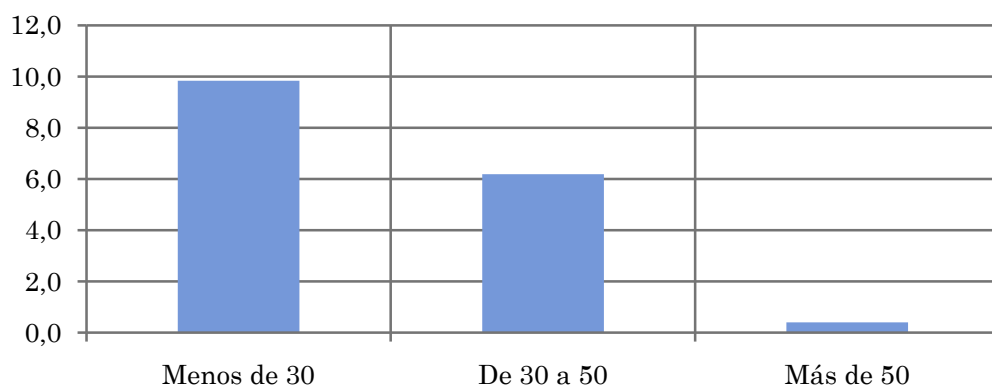
Perfil sexo

Hombres	Mujeres
7,5	2,9



Perfil edad

Menos de 30	De 30 a 50	Más de 50
9,8	6,2	0,4

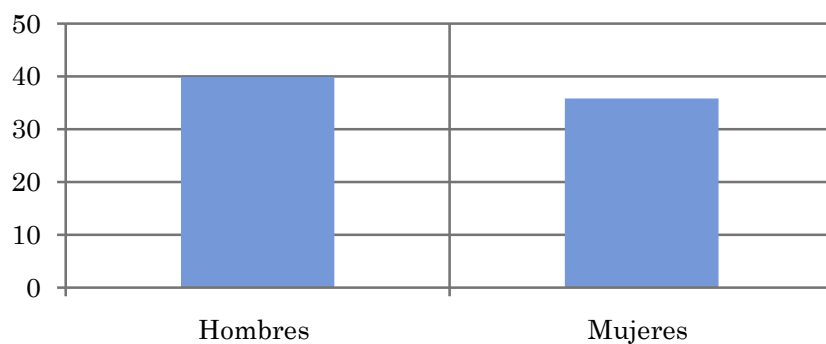


Tiempo medio de dedicación diaria a la emisora (minutos / día)

Universo: Población mayor de 15 años de ciudad de Villa Mercedes que sigue la emisora

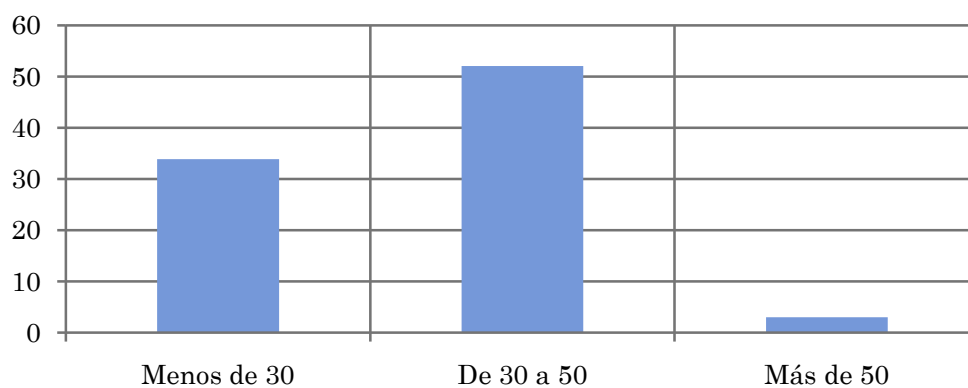
Perfil sexo

Hombres	Mujeres
39,9	35,9



Perfil edad

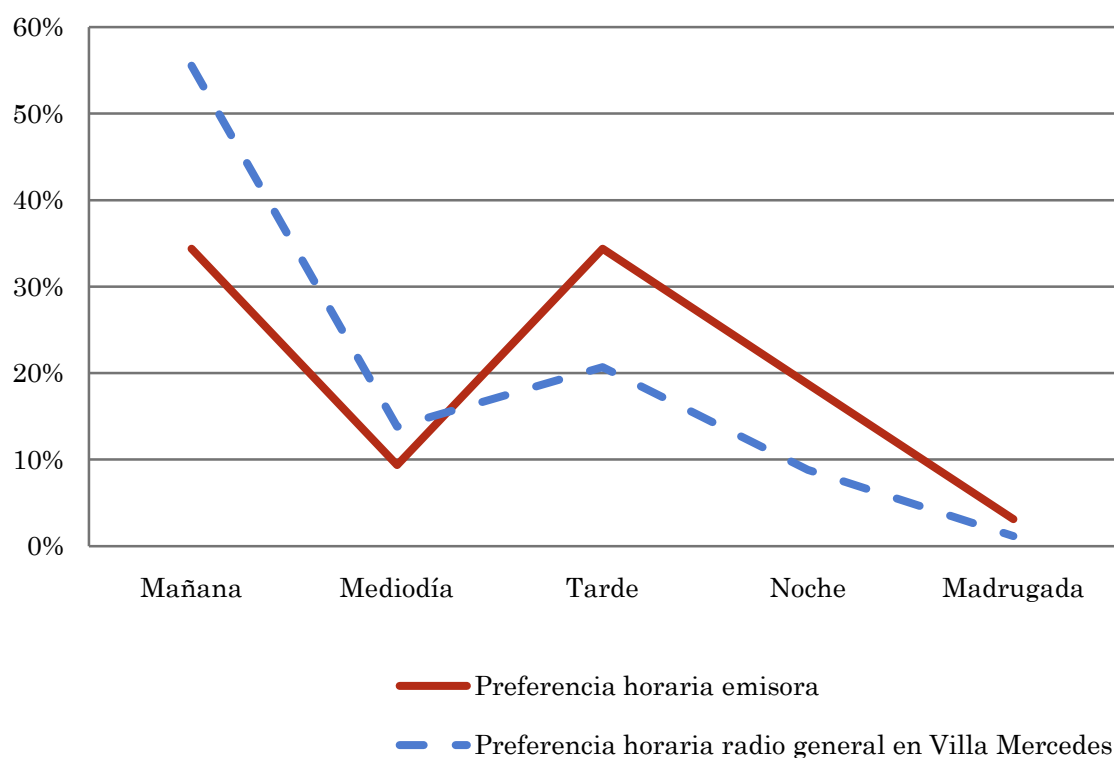
Menos de 30	De 30 a 50	Más de 50
33,9	52,0	3,1



Pregunta - ¿A qué horas escucha habitualmente Radio Hot?

Universo: Población mayor de 15 años de ciudad de Villa Mercedes que sigue la emisora

Respuesta	Preferencia horaria emisora	Preferencia horaria radio general en Villa Mercedes
Mañana	34,4%	55,6%
Mediodía	9,4%	13,8%
Tarde	34,4%	20,7%
Noche	18,8%	8,8%
Madrugada	3,1%	1,1%



Los resultados obtenidos son un reflejo del horario más común de sintonización de la emisora. Lo que no significa que no la sigan fuera del horario más habitual.