



2010

Diciembre



**Estudio de audiencia de  
CRN - Canal Regional de Noticias**



## Índice de contenido

⇒ Ficha técnica	<u>3</u>
Síntesis del estudio	<u>4</u>
Análisis cuantitativo área 1	<u>6</u>
Análisis por sexos y edades	<u>10</u>
Análisis sobre los habituales (cualitativo)	<u>15</u>
Análisis sobre las causas adversas a la audiencia	<u>18</u>

## FICHA TÉCNICA

---

<b>Empresa que realiza el estudio</b>	Información Técnica y Científica SL (Infortécnica)
<b>Universo</b>	Población mayor de 15 años de la Comunidad de Castilla la Mancha.
<b>Muestra</b>	415 entrevistas.
<b>Técnica de muestreo</b>	Muestreo probabilístico, aleatorio simple.
<b>Intervalo de confianza</b>	95,5% (dos sigma)
<b>Margen de error (Error máximo aplicable sobre conjunto total de la muestra)</b>	+/- 4,91%
<b>Tipo de entrevista</b>	Telefónica.
<b>Fecha del sondeo</b>	Diciembre de 2010
<b>Datos de Infortécnica</b>	C/ Lepant 422 08025 Barcelona Tel: +34934334243 Fax: +34934351627 Más información en: <a href="http://www.infortecnica.com">www.infortecnica.com</a> <a href="http://www.audiencia.org">www.audiencia.org</a>

Puede verificar la autenticidad de los datos del estudio consultando la web [www.audiencia.org](http://www.audiencia.org) o contactando con Infortécnica.

## SÍNTESIS DEL ESTUDIO

---

### **“CRN CANAL REGIONAL DE NOTICIAS”, SEGUIDO POR 440.000 PERSONAS, DURANTE EL ÚLTIMO MES, CON UN 2,3 POR CIENTO DE SHARE EN CASTILLA LA MANCHA**

En el estudio de diciembre de 2010, “CRN Canal Regional de Noticias” es una cadena de televisión conocida por cerca de la mitad de la población de Castilla La Mancha. Más de 440.000 personas la han seguido durante el último mes, dedicando a la emisora 18 minutos de media al día.

Sobre el conjunto de la población, el seguimiento diario es próximo a cuatro minutos de media, con un share global del 2,3 por ciento, durante el último mes.

La cuota de telespectadores GRP’s en el conjunto de Castilla La Mancha es superior a 47.000 personas durante noviembre.

La emisora es seguida por todos los grupos de sexo y edad.

## Análisis cuantitativo de la audiencia de la emisora por cada área

- ⇒ Grado de conocimiento de la población respecto al nombre de la emisora.
- Porcentaje de sintonización.
- Frecuencia de seguimiento general de la emisora.
- Frecuencia de seguimiento en el último mes.
- Número de personas que siguen la emisora habitualmente.
- Número de personas que han seguido la emisora en el último mes.
- Tiempo medio de dedicación diaria a la emisora.
- Tiempo medio de dedicación diaria en el último mes.
- SHARE, GRP y total de horas de audiencia diaria (datos generales).
- SHARE, GRP y total de horas de audiencia diaria (datos del último mes).



## Comunidad de Castilla la Mancha

### Análisis cuantitativo

Población total de los municipios de la muestra  $\Rightarrow$  2.081.313

Municipios  $\Rightarrow$  Todos los municipios

### Pregunta - ¿Conoce la cadena autonómica CRN - Canal Regional de Noticias?

Universo: población mayor de 15 años de Comunidad de Castilla la Mancha

Respuesta	Porcentaje
Sí	44,8%
No	55,2%

Grado de conocimiento de la población respecto al nombre de la emisora

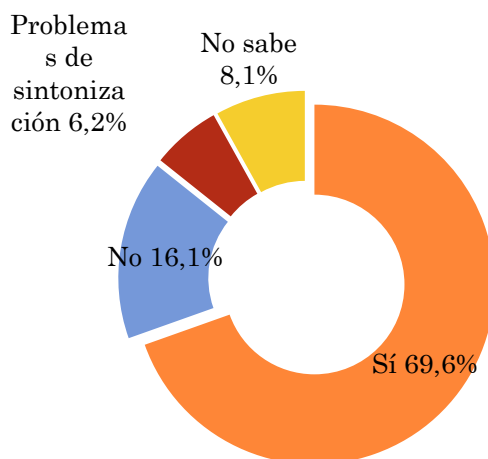


### Pregunta - ¿Tiene sintonizada CRN - Canal Regional de Noticias en su televisor?

Universo: población mayor de 15 años de Comunidad de Castilla la Mancha que conoce la emisora

Respuesta	Porcentaje
Sí	69,6%
No	16,1%
Problemas de sintonización	6,2%
No sabe	8,1%

Porcentaje de sintonización

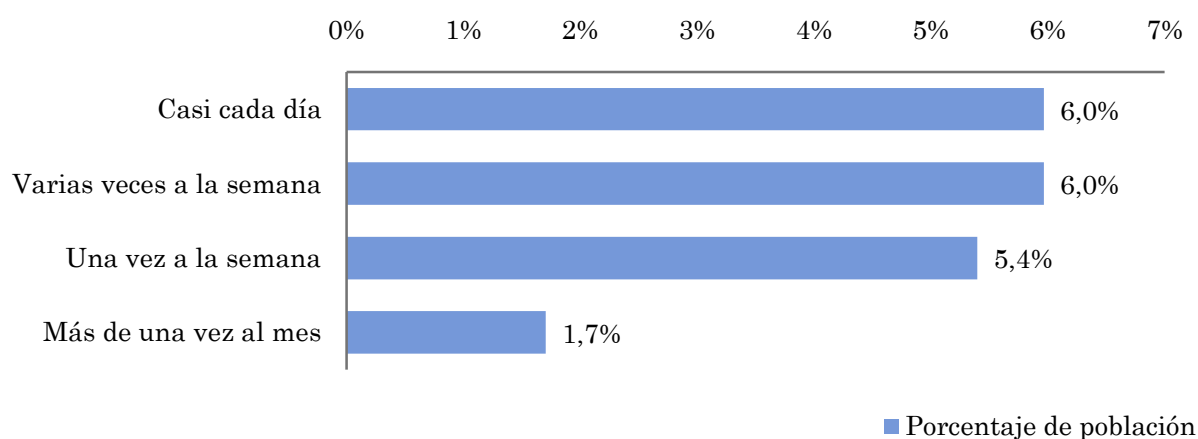


## Pregunta - ¿Con qué frecuencia sigue la emisora?

Universo: población mayor de 15 años de Comunidad de Castilla la Mancha

Respuesta	Porcentaje de población	Personas
Casi cada día	6,0%	124.169
Varias veces a la semana	6,0%	124.169
Una vez a la semana	5,4%	112.344
Más de una vez al mes	1,7%	35.477

*Esta emisora es seguida habitualmente por 396159 personas del area indicada.*



## Indicadores de audiencia de la emisora en el área específica

Minutos / día: Tiempo medio de dedicación diaria a la emisora en el área específica.

Desviación típica ( $\sigma$ ): o desviación estandar es una medida de dispersión de la media.

Minutos / día	Desviación típica ( $\sigma$ )
3,7	14,4

SHARE: cuota de audiencia, expresada en porcentaje, respecto al resto de emisoras.

SHARE
2,0%

Cuota de telespectadores (GRPs): cuota de audiencia, expresada en número de personas, respecto al resto de emisoras.

Cuota de telespectadores (GRPs)
42.533

Horas de audiencia diaria: total de horas de seguimiento que dedica el conjunto de la población.

Horas de audiencia diaria
127.598,7

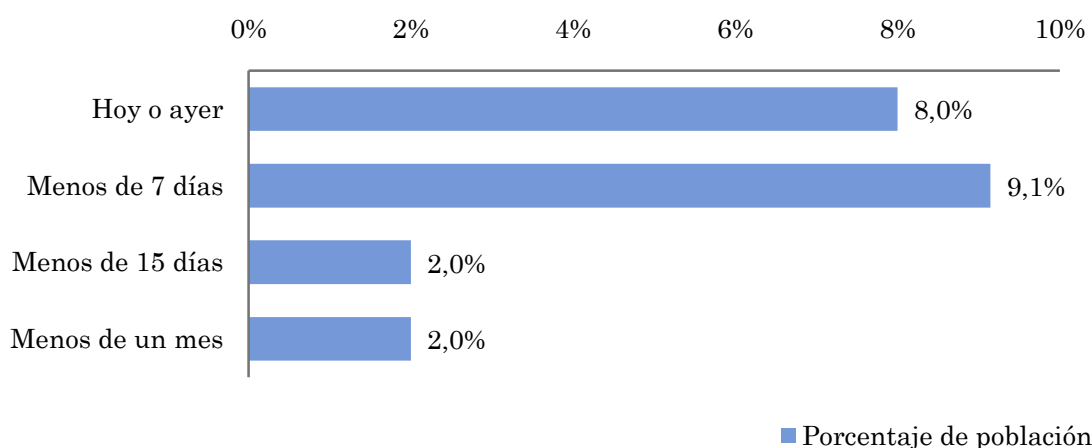


## Pregunta - ¿Aproximadamente, cuándo fue la última vez que vió CRN - Canal Regional de Noticias?

Universo: población mayor de 15 años de Comunidad de Castilla la Mancha

Respuesta	Porcentaje de población	Personas
Hoy o ayer	8,0%	166.505
Menos de 7 días	9,1%	190.291
Menos de 15 días	2,0%	41.626
Menos de un mes	2,0%	41.626

Esta emisora ha sido seguida por 440049 personas del área indicada durante el último mes.



## Indicadores de audiencia de la emisora en el área específica durante el último mes

Minutos / día: Tiempo medio de dedicación diaria a la emisora en el área específica.

Desviación típica ( $\sigma$ ): o desviación estándar es una medida de dispersión de la media.

Minutos / día	Desviación típica ( $\sigma$ )
4,1	12,9

SHARE: cuota de audiencia, expresada en porcentaje, respecto al resto de emisoras.

SHARE
2,3%

Cuota de telespectadores (GRPs): cuota de audiencia, expresada en número de personas, respecto al resto de emisoras.

Cuota de telespectadores (GRPs)
47.022

Horas de audiencia diaria: total de horas de seguimiento que dedica el conjunto de la población.

Horas de audiencia diaria
141.066,9

## Análisis por grupos de sexo y edad

- ⇒ Conocimiento del nombre de la emisora por sexos y edades.
- Frecuencia de seguimiento por sexos y edades.
- Tiempo de dedicación diario por sexos y edades.
- Tiempo de dedicación diario de los habituales a la emisora por sexos y edades.

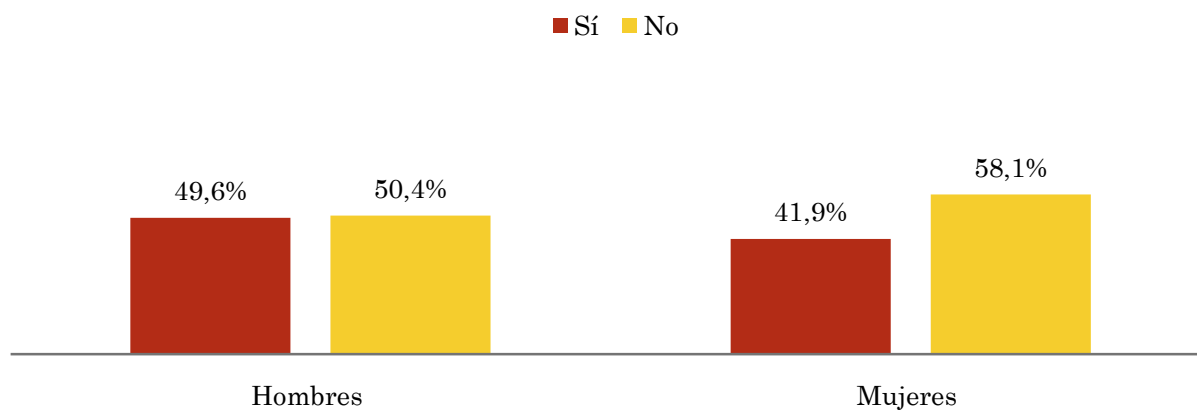
Los datos que se presentan a continuación están basados en el conjunto de la muestra y no son proporcionales a la población de cada área.

## Pregunta - ¿Conoce la cadena autonómica CRN - Canal Regional de Noticias?

Universo: población mayor de 15 años de toda el área de la muestra.

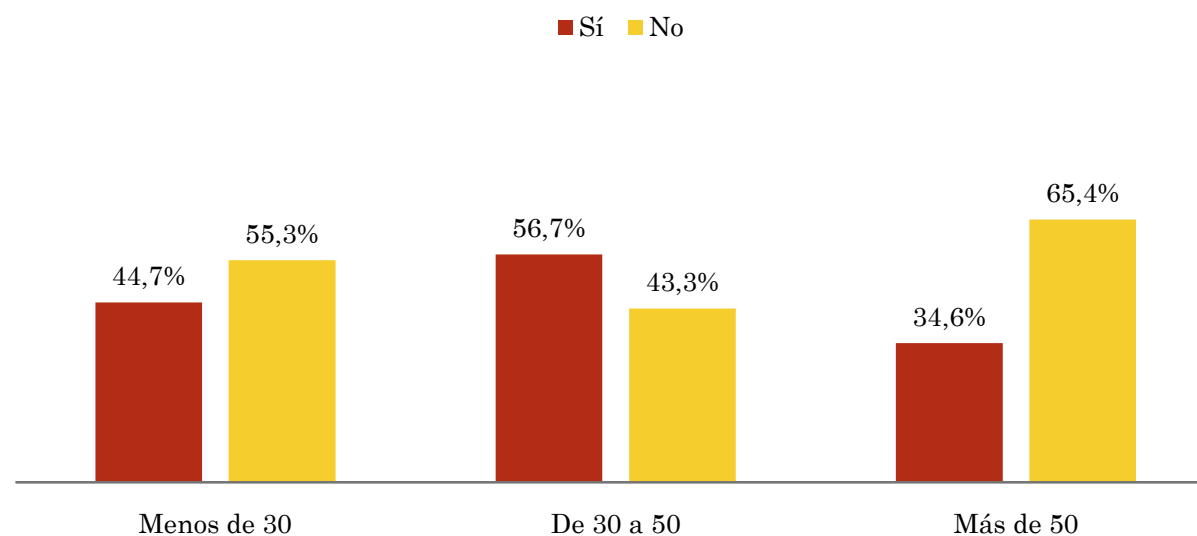
### Análisis comparativo por grupos de sexo

Resp / Grupo	Hombres	Mujeres
Sí	49,6%	41,9%
No	50,4%	58,1%



### Análisis comparativo por grupos de edad

Resp \ Grupo	Menos de 30	De 30 a 50	Más de 50
Sí	44,7%	56,7%	34,6%
No	55,3%	43,3%	65,4%

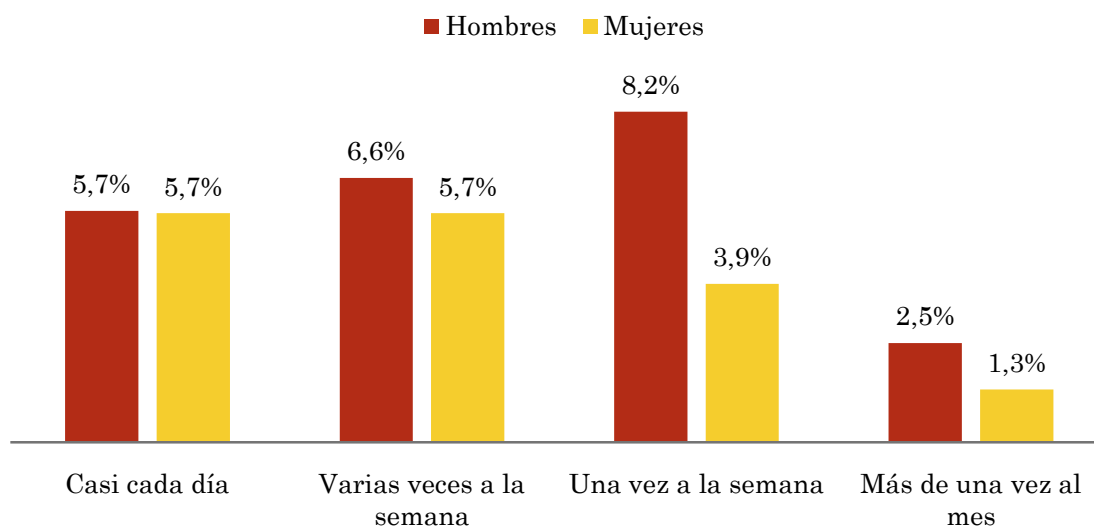


## Pregunta - ¿Con qué frecuencia sigue la emisora?

Universo: población mayor de 15 años de toda el área de la muestra.

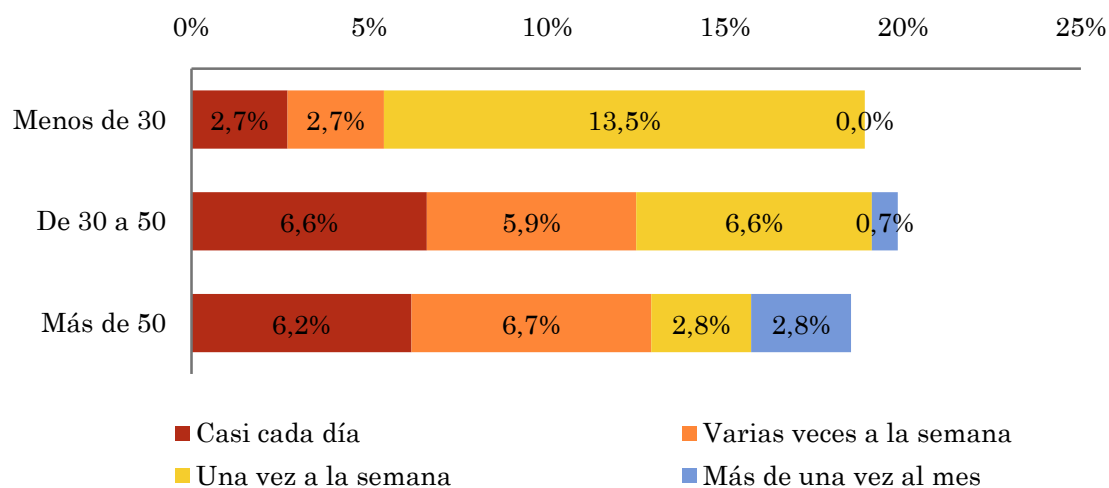
### Análisis comparativo por grupos de sexo

Respuesta	Hombres	Mujeres
Casi cada día	5,7%	5,7%
Varias veces a la semana	6,6%	5,7%
Una vez a la semana	8,2%	3,9%
Más de una vez al mes	2,5%	1,3%



### Análisis comparativo por grupos de edad

Resp \ Grupo	Menos de 30	De 30 a 50	Más de 50
Casi cada día	2,7%	6,6%	6,2%
Varias veces a la semana	2,7%	5,9%	6,7%
Una vez a la semana	13,5%	6,6%	2,8%
Más de una vez al mes	0,0%	0,7%	2,8%

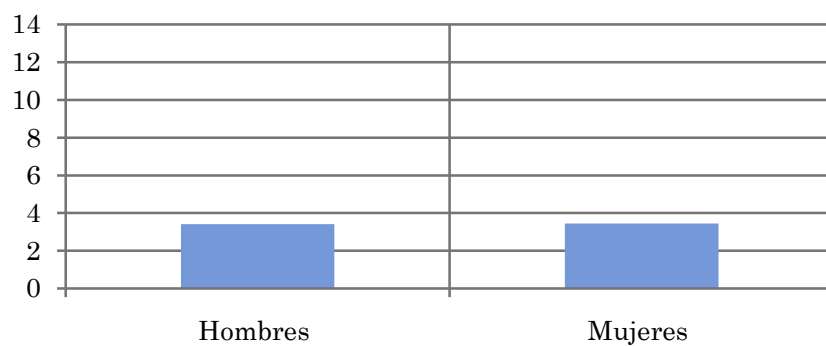


## Tiempo medio de dedicación diaria a la emisora (minutos / día)

Universo: población mayor de 15 años de toda el área de la muestra.

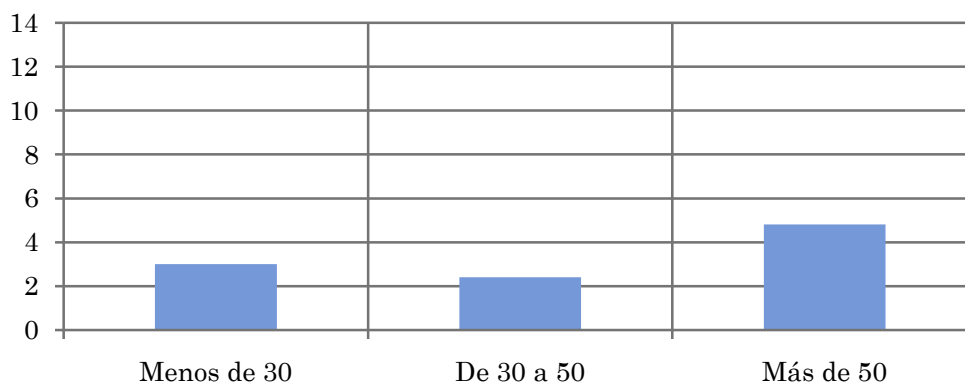
### Análisis comparativo por grupos de sexo

Hombres	Mujeres
3,4	3,4



### Análisis por grupos de edad

Menos de 30	De 30 a 50	Más de 50
3,0	2,4	4,8

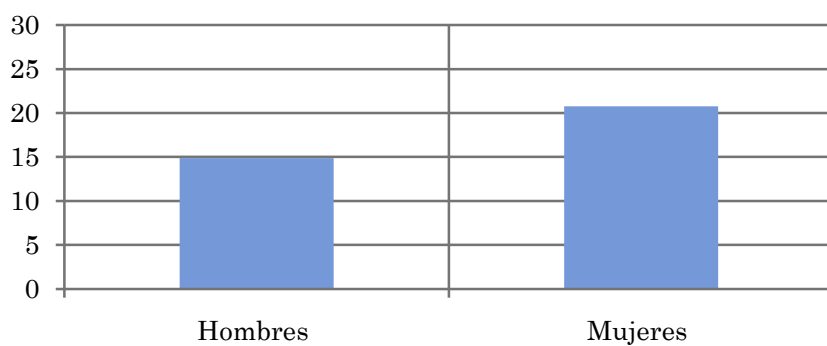


## Tiempo medio de dedicación diaria a la emisora (minutos / día)

Universo: población habitual de la emisora

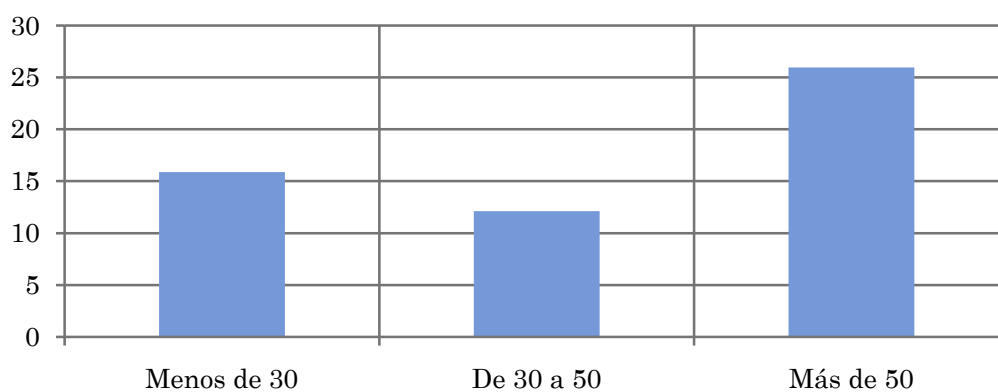
### Análisis comparativo por grupos de sexo

Hombres	Mujeres
14,9	20,7



### Análisis de sus seguidores por grupos de edad:

Menos de 30	De 30 a 50	Más de 50
15,9	12,1	26,0



## Análisis sobre los seguidores habituales de la emisora

⇒ **Distribución de la audiencia durante el día**

**Distribución de la audiencia durante la semana**

Se consideran habituales los que dedican una media de más de un minuto al día a la emisora.

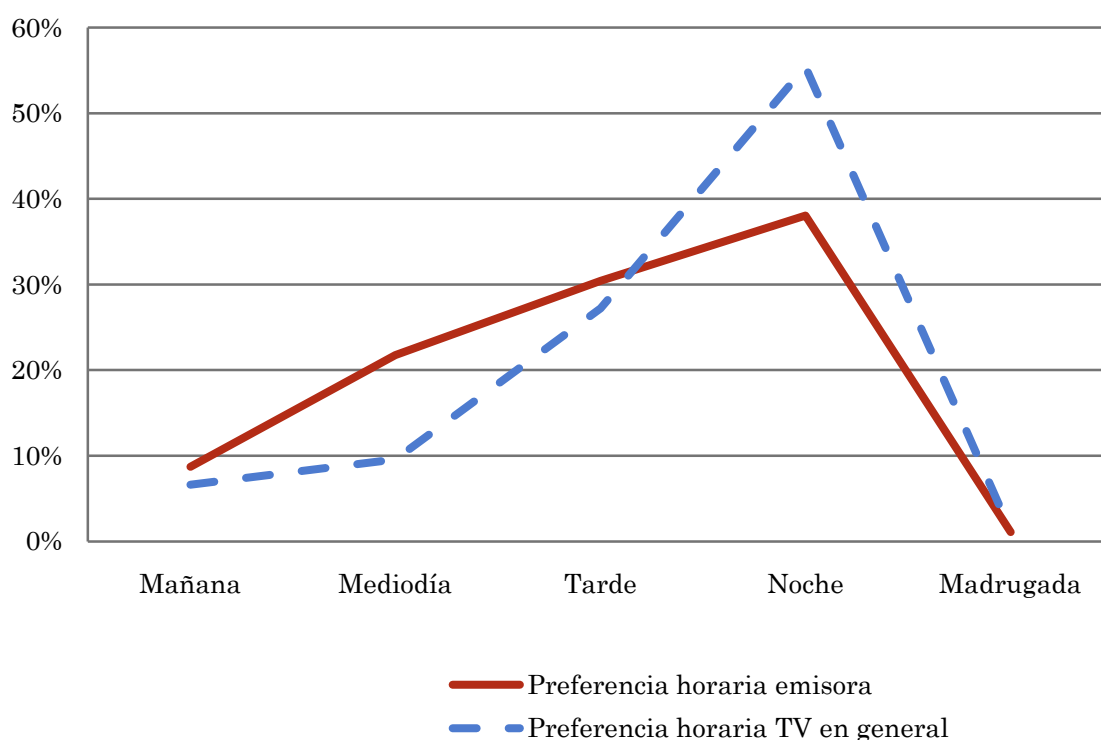
## Pregunta - ¿A qué horas sigue habitualmente CRN - Canal Regional de Noticias?

Universo: población habitual de la emisora.

### Análisis general

Respuesta	Preferencia horaria emisora	Preferencia horaria TV en general
Mañana	8,7%	6,6%
Mediodía	21,7%	9,6%
Tarde	30,4%	27,2%
Noche	38,0%	55,4%
Madrugada	1,1%	1,2%

Distribución de la audiencia durante el día



Los resultados obtenidos son un reflejo del horario más común de sintonización de la emisora. Lo que no significa que no la sigan fuera del horario más habitual.



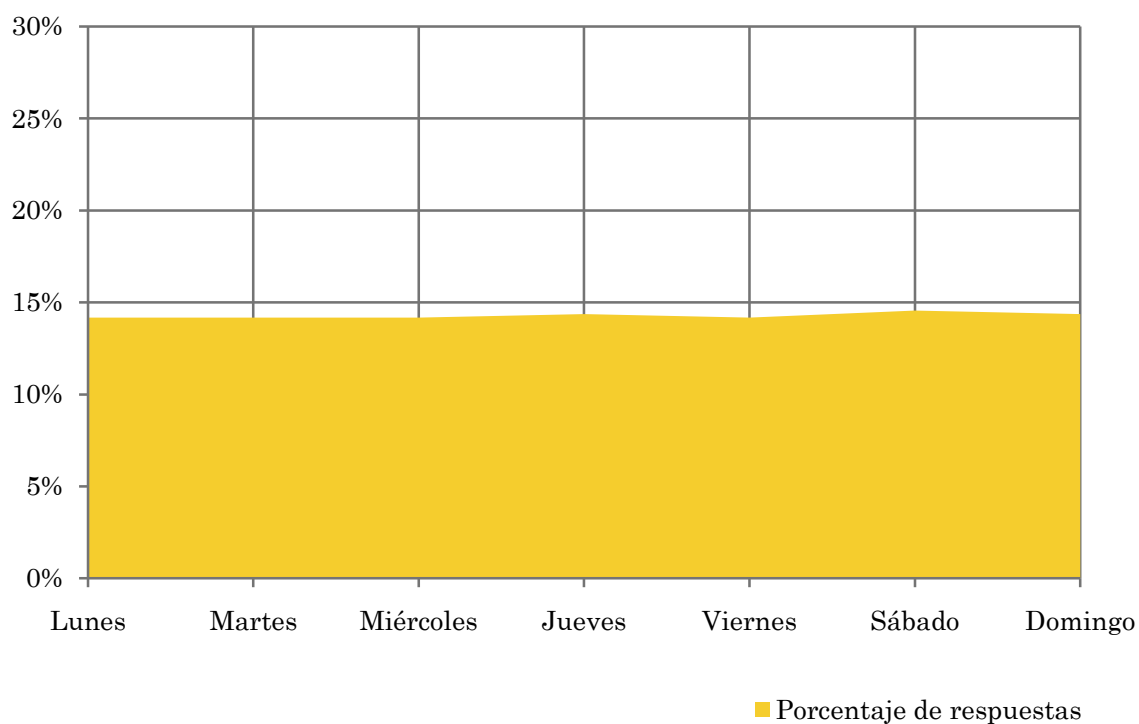
## Pregunta - ¿Qué días de la semana suele ver CRN - Canal Regional de Noticias?

Universo: población habitual de la emisora.

### Análisis general

Respuesta	Porcentaje de respuestas
Lunes	14,2%
Martes	14,2%
Miércoles	14,2%
Jueves	14,4%
Viernes	14,2%
Sábado	14,6%
Domingo	14,4%

Distribución de la audiencia durante los días de la semana



## Análisis sobre la población no seguidora

⇒ **Análisis de las causas o factores adversos a la audiencia**

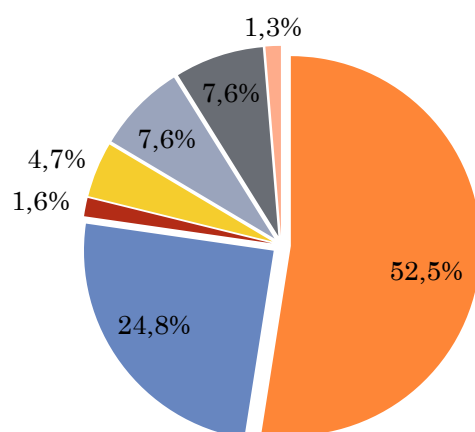
Se consideran no habituales los que dedican una media de menos de un minuto al día a la emisora.

## Principales motivos por los que no se sigue la emisora

Universo: población de toda el área de la muestra que ve la emisora menos de un minuto al día de media.

### Análisis general

Resp / Grupo	Porcentaje
Desconocimiento de la emisora	52,5%
No ve la televisión local / o ninguna emisora en concreto	24,8%
Desconocimiento de la programación de la emisora	1,6%
Dedica poco tiempo a ver la tele	4,7%
Problemas de imagen o de sintonización	7,6%
Prefiere la programación de otras emisoras	7,6%
Otros motivos	1,3%



- Desconocimiento de la emisora
- No ve la televisión local / o ninguna emisora en concreto
- Desconocimiento de la programación de la emisora
- Dedicar poco tiempo a ver la tele
- Problemas de imagen o de sintonización
- Prefiere la programación de otras emisoras
- Otros motivos