



2010

Noviembre



Estudio de audiencia de Radio Faycán



Índice de contenido

⇒ Ficha técnica	<u>3</u>
Síntesis del estudio	<u>4</u>
Análisis cuantitativo área 1	<u>6</u>
Análisis cuantitativo área 2	<u>10</u>
Análisis por sexos y edades	<u>14</u>
Análisis sobre los habituales (cualitativo)	<u>19</u>
Análisis sobre las causas adversas a la audiencia	<u>23</u>

FICHA TÉCNICA

Empresa que realiza el estudio	Información Técnica y Científica SL (Infortécnica)
Universo	Población mayor de 15 años de Telde y resto de las islas Canarias.
Muestra	395 entrevistas.
Técnica de muestreo	Muestreo probabilístico, estratificado por áreas de poblaciones (afijación simple) y aleatorio simple para los individuos de cada area.
Intervalo de confianza	95,5% (dos sigma)
Margen de error (Error máximo aplicable sobre conjunto total de la muestra)	+/- 5,03%
Tipo de entrevista	Telefónica.
Fecha del sondeo	Noviembre de 2010
Datos de Infortécnica	C/ Lepant 422 08025 Barcelona Tel: +34934334243 Fax: +34934351627 Más información en: www.infortecnica.com www.audiencia.org

Puede verificar la autenticidad de los datos del estudio consultando la web www.audiencia.org o contactando con Infortécnica.

SÍNTESIS DEL ESTUDIO

“RADIO FAYCÁN”, seguida por más de 380.000 radioyentes, obtiene un 30 por ciento de share en el área de Telde

En el estudio realizado en noviembre de 2010, “Radio Faycán” es conocida por un 45 por ciento del conjunto de la población de Canarias (en Telde por un 87 por ciento). La emisora es seguida de forma habitual por más de 380.000 radioyentes, 30.000 más que en el anterior estudio. “Radio Faycán” obtiene su máxima densidad de audiencia en el área de Telde, donde es seguida por cerca de la mitad de la población. En las áreas próximas a Las Palmas, los índices superan un 10 por ciento de share.

El conjunto de la población de Telde, zona de máxima audiencia, dedica a la emisora cerca de una hora al día, obteniendo un share del 30 por ciento de radio y una cuota de radioyentes GRP´s de 19.300 personas.

Sobre el conjunto del Archipiélago, incluyendo Telde, el tiempo de audiencia que dedica la población es próximo a nueve minutos diarios, obteniendo cerca de un nueve por ciento de share y una cuota global de radioyentes GRP´s de 102.000 radioyentes.

Todos los grupos de sexo y edad siguen la emisora y muestran interés sobre el conjunto de la programación.

Análisis cuantitativo de la audiencia de la emisora por cada área

- ⇒ Grado de conocimiento respecto al nombre de la emisora.
- Calidad de recepción y / o porcentaje de sintonización.
- Frecuencia de seguimiento de la emisora.
- Frecuencia de seguimiento en el último mes.
- Número de personas que siguen la emisora habitualmente.
- Número de personas que han seguido la emisora durante el último mes.
- Tiempo medio de dedicación a la emisora.
- Tiempo medio de dedicación en el último mes.
- Share, cuota de oyentes y total de horas de audiencia diaria.
(datos generales y del último mes)



Área de Telde

Análisis cuantitativo

Población total de los municipios de la muestra \Rightarrow 100.015

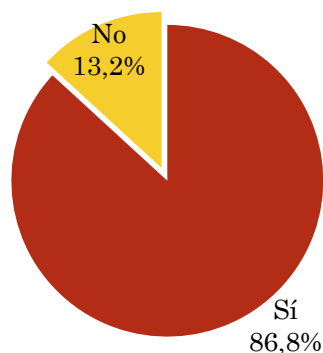
Municipios \Rightarrow Telde

Pregunta - ¿Conoce la emisora Radio Faycán?

Universo: población mayor de 15 años de: Área de Telde

Respuesta	Porcentaje
Sí	86,8%
No	13,2%

Grado de conocimiento de la población respecto al nombre de la emisora

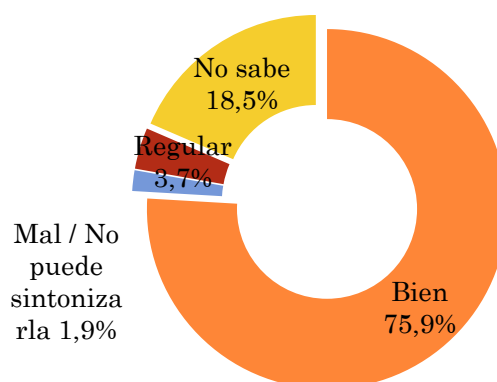


Pregunta - En cuanto a la recepción de la señal Radio Faycán ¿se recibe bien, regular o mal?

Universo: población de: Área de Telde que conoce la emisora

Respuesta	Porcentaje
Bien	75,9%
Mal / No puede sintonizarla	1,9%
Regular	3,7%
No sabe	18,5%

Calidad de recepción

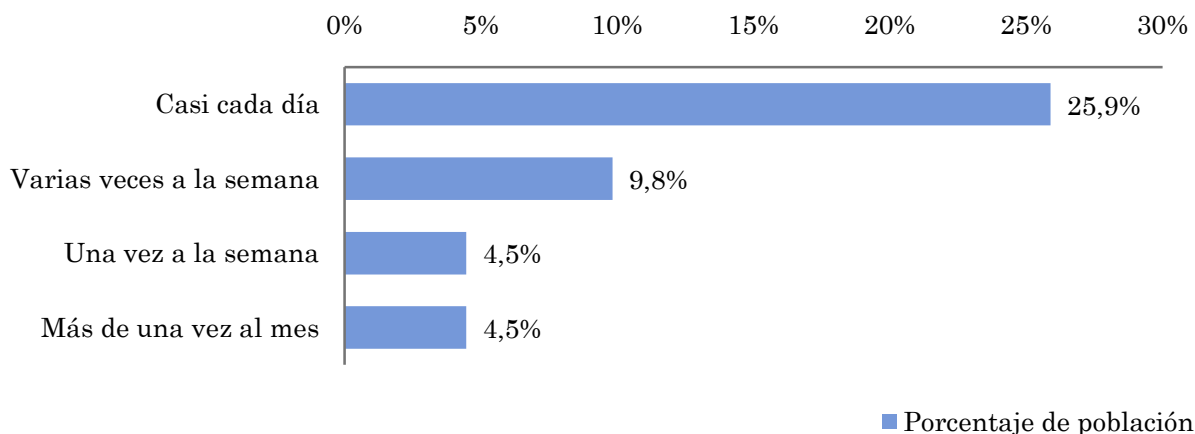


Pregunta - ¿Con qué frecuencia sigue la emisora?

Universo: población mayor de 15 años de: Área de Telde

Respuesta	Porcentaje de población	Personas
Casi cada día	25,9%	25.897
Varias veces a la semana	9,8%	9.823
Una vez a la semana	4,5%	4.465
Más de una vez al mes	4,5%	4.465

Esta emisora es seguida por 44650 personas del area indicada.



Indicadores de audiencia de la emisora en el área específica

Minutos / día: Tiempo medio de dedicación diaria a la emisora en el área específica.

Desviación típica (σ): o desviación estandar es una medida de dispersión de la media.

Minutos / día	Desviación típica (σ)
30,7	51,9

SHARE: cuota de audiencia, expresada en porcentaje, respecto al resto de emisoras.

SHARE
29,3%

Cuota de oyentes (GRPs): cuota de audiencia, expresada en número de personas, respecto al resto de emisoras.

Cuota de oyentes (GRPs)
19.328

Horas de audiencia diaria: total de horas de seguimiento que dedica el conjunto de la población.

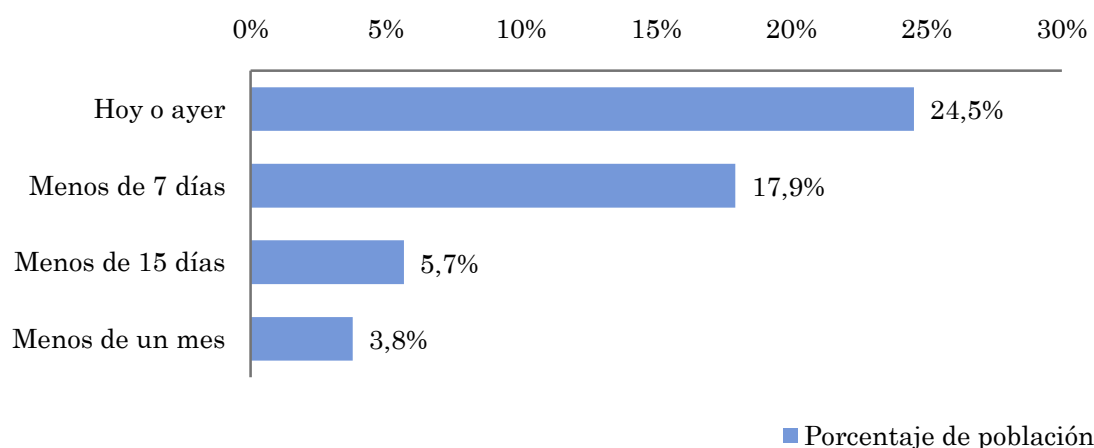
Horas de audiencia diaria
51.248,0

Pregunta - ¿Aproximadamente, cuándo fue la última vez que escuchó Radio Faycán?

Universo: población mayor de 15 años de: Área de Telde

Respuesta	Porcentaje de población	Personas
Hoy o ayer	24,5%	24.532
Menos de 7 días	17,9%	17.927
Menos de 15 días	5,7%	5.661
Menos de un mes	3,8%	3.774

Esta emisora ha sido escuchada por 51895 personas del área indicada durante el último mes.



Indicadores de audiencia de la emisora en el área específica durante el último mes

Minutos / día: Tiempo medio de dedicación diaria a la emisora en el área específica.

Desviación típica (σ): o desviación estandar es una medida de dispersión de la media.

Minutos / día	Desviación típica (σ)
26,6	41,8

SHARE: cuota de audiencia, expresada en porcentaje, respecto al resto de emisoras.

SHARE
25,4%

Cuota de oyentes (GRPs): cuota de audiencia, expresada en número de personas, respecto al resto de emisoras.

Cuota de oyentes (GRPs)
16.746

Horas de audiencia diaria: total de horas de seguimiento que dedica el conjunto de la población.

Horas de audiencia diaria
44.402,1



Resto de las islas Canarias

Análisis cuantitativo

Población total de los municipios de la muestra \Rightarrow 2.003.977

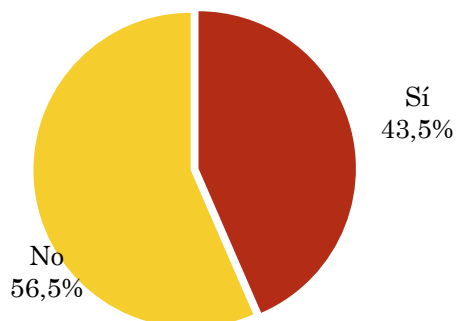
Municipios \Rightarrow Total Las Palmas
Total Santa Cruz de Tenerife

Pregunta - ¿Conoce la emisora Radio Faycán?

Universo: población mayor de 15 años de: Resto de las islas Canarias

Respuesta	Porcentaje
Sí	43,5%
No	56,5%

Grado de conocimiento de la población respecto al nombre de la emisora

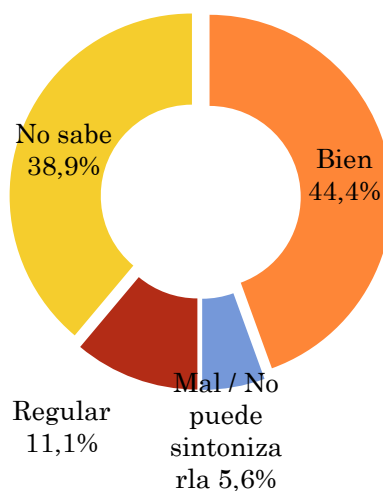


Pregunta - En cuanto a la recepción de la señal Radio Faycán ¿se recibe bien, regular o mal?

Universo: población de: Resto de las islas Canarias que conoce la emisora

Respuesta	Porcentaje
Bien	44,4%
Mal / No puede sintonizarla	5,6%
Regular	11,1%
No sabe	38,9%

Calidad de recepción

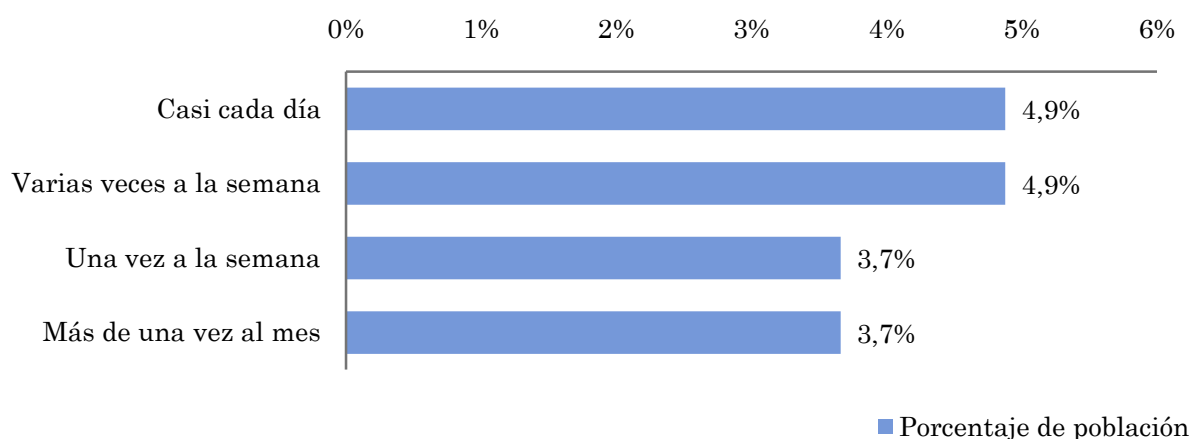


Pregunta - ¿Con qué frecuencia sigue la emisora?

Universo: población mayor de 15 años de: Resto de las islas Canarias

Respuesta	Porcentaje de población	Personas
Casi cada día	4,9%	97.755
Varias veces a la semana	4,9%	97.755
Una vez a la semana	3,7%	73.316
Más de una vez al mes	3,7%	73.316

Esta emisora es seguida por 342142 personas del area indicada.



Indicadores de audiencia de la emisora en el área específica

Minutos / día: Tiempo medio de dedicación diaria a la emisora en el área específica.

Desviación típica (σ): o desviación estandar es una medida de dispersión de la media.

Minutos / día	Desviación típica (σ)
6,5	24,8

SHARE: cuota de audiencia, expresada en porcentaje, respecto al resto de emisoras.

SHARE
6,2%

Cuota de oyentes (GRPs): cuota de audiencia, expresada en número de personas, respecto al resto de emisoras.

Cuota de oyentes (GRPs)
82.180

Horas de audiencia diaria: total de horas de seguimiento que dedica el conjunto de la población.

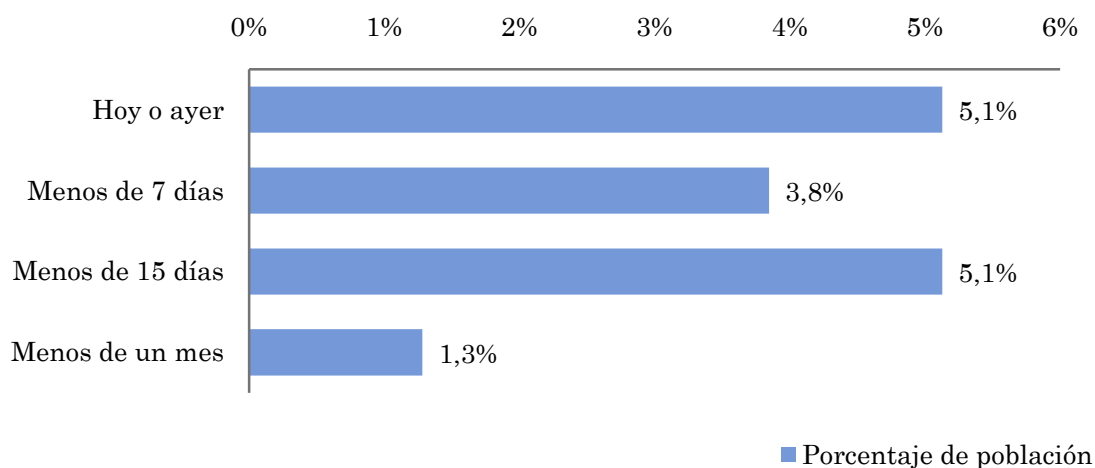
Horas de audiencia diaria
217.902,0

Pregunta - ¿Aproximadamente, cuándo fue la última vez que escuchó Radio Fayacán?

Universo: población mayor de 15 años de: Resto de las islas Canarias

Respuesta	Porcentaje de población	Personas
Hoy o ayer	5,1%	102.768
Menos de 7 días	3,8%	77.076
Menos de 15 días	5,1%	102.768
Menos de un mes	1,3%	25.692

Esta emisora ha sido escuchada por 308304 personas del área indicada durante el último mes.



Indicadores de audiencia de la emisora en el área específica durante el último mes

Minutos / día: Tiempo medio de dedicación diaria a la emisora en el área específica.

Desviación típica (σ): o desviación estándar es una medida de dispersión de la media.

Minutos / día	Desviación típica (σ)
5,2	19,9

SHARE: cuota de audiencia, expresada en porcentaje, respecto al resto de emisoras.

SHARE
4,9%

Cuota de oyentes (GRPs): cuota de audiencia, expresada en número de personas, respecto al resto de emisoras.

Cuota de oyentes (GRPs)
65.138

Horas de audiencia diaria: total de horas de seguimiento que dedica el conjunto de la población.

Horas de audiencia diaria
172.714,6

Análisis por grupos de sexo y edad

- ⇒ Conocimiento del nombre de la emisora por sexos y edades.
- Frecuencia de seguimiento por sexos y edades.
- Tiempo de dedicación diario por sexos y edades.
- Tiempo de dedicación diario de los habituales a la emisora por sexos y edades.

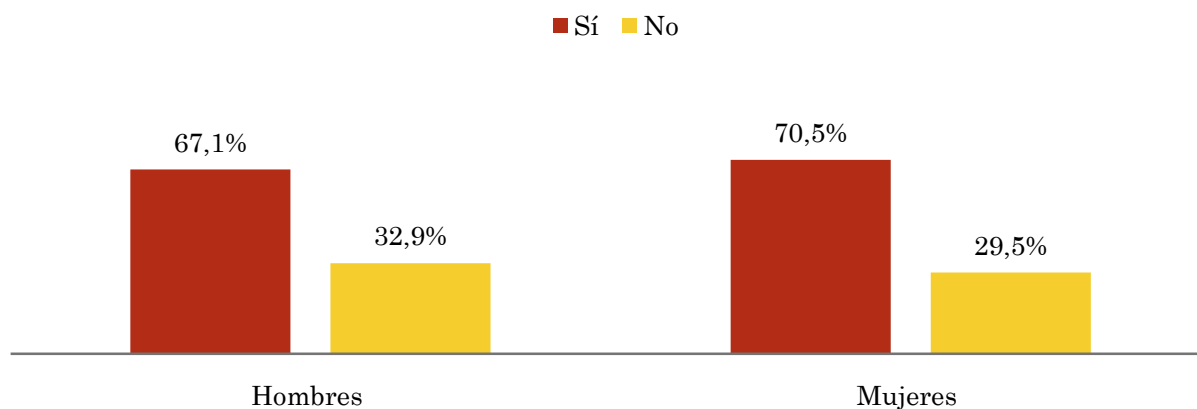
Los datos que se presentan a continuación están basados en el conjunto de la muestra y no son proporcionales a la población de cada área.

Pregunta - ¿Conoce la emisora Radio Faycán?

Universo: población mayor de 15 años de toda el área de la muestra.

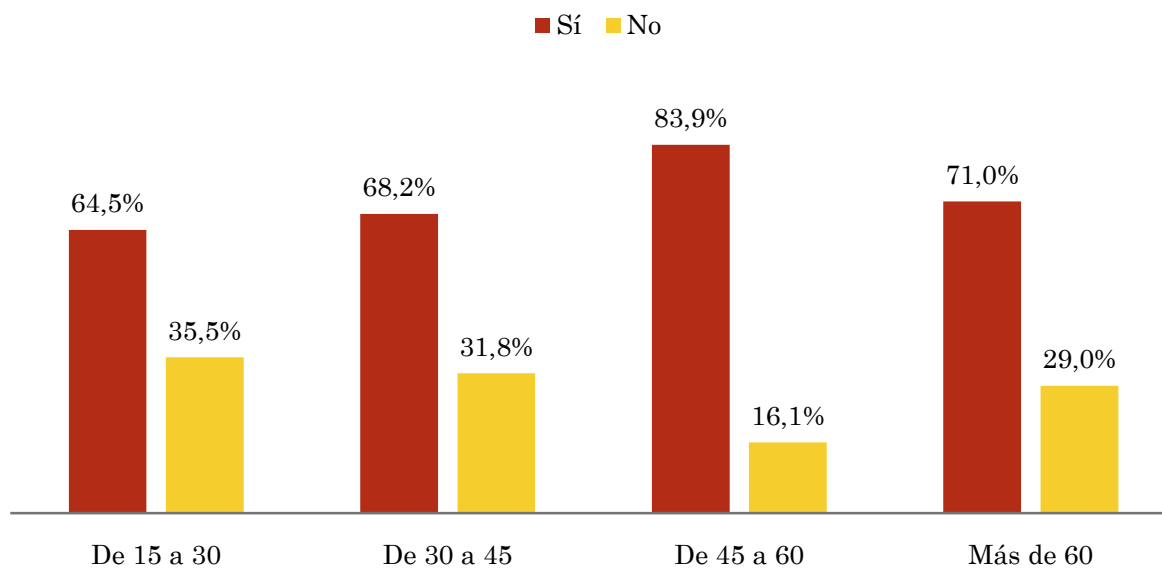
Análisis comparativo por grupos de sexo

Resp / Grupo	Hombres	Mujeres
Sí	67,1%	70,5%
No	32,9%	29,5%



Análisis comparativo por grupos de edad

Resp \ Grupo	De 15 a 30	De 30 a 45	De 45 a 60	Más de 60
Sí	64,5%	68,2%	83,9%	71,0%
No	35,5%	31,8%	16,1%	29,0%

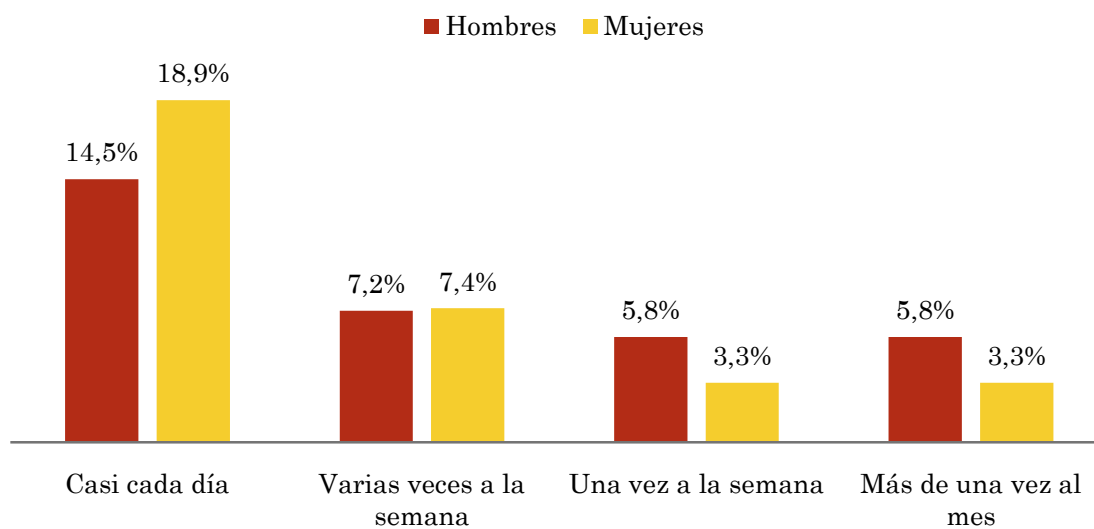


Pregunta - ¿Con qué frecuencia sigue la emisora?

Universo: población mayor de 15 años de toda el área de la muestra.

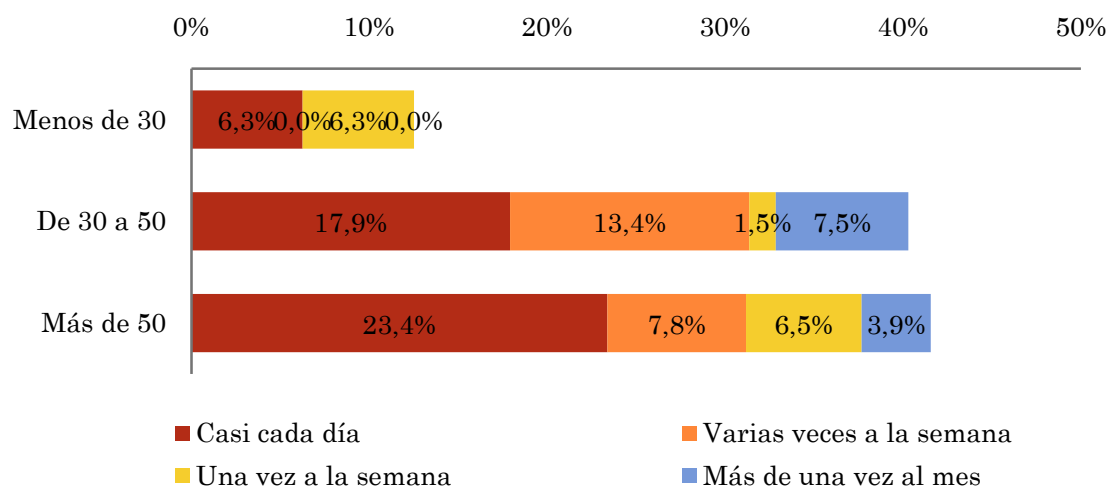
Análisis comparativo por grupos de sexo

Respuesta	Hombres	Mujeres
Casi cada día	14,5%	18,9%
Varias veces a la semana	7,2%	7,4%
Una vez a la semana	5,8%	3,3%
Más de una vez al mes	5,8%	3,3%



Análisis comparativo por grupos de edad

Resp \ Grupo	Menos de 30	De 30 a 50	Más de 50
Casi cada día	6,3%	17,9%	23,4%
Varias veces a la semana	0,0%	13,4%	7,8%
Una vez a la semana	6,3%	1,5%	6,5%
Más de una vez al mes	0,0%	7,5%	3,9%

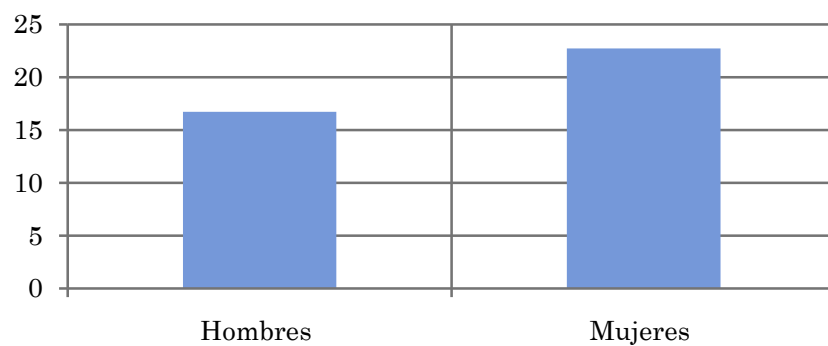


Tiempo medio de dedicación diaria a la emisora (minutos / día)

Universo: población mayor de 15 años de toda el área de la muestra.

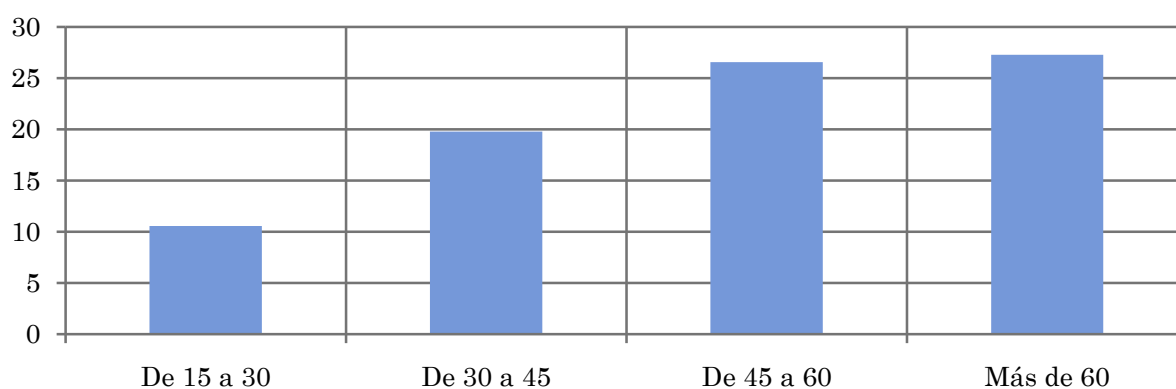
Análisis comparativo por grupos de sexo

Hombres	Mujeres
16,7	22,7



Análisis por grupos de edad

De 15 a 30	De 30 a 45	De 45 a 60	Más de 60
10,6	19,8	26,5	27,3

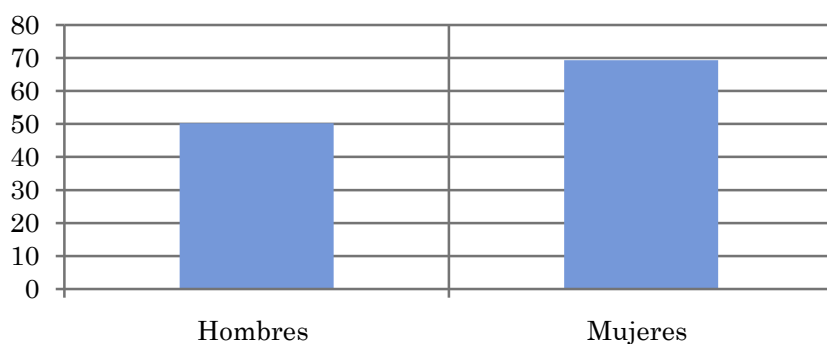


Tiempo medio de dedicación diaria a la emisora (minutos / día)

Universo: Población que sigue la emisora, por lo menos ocasionalmente.

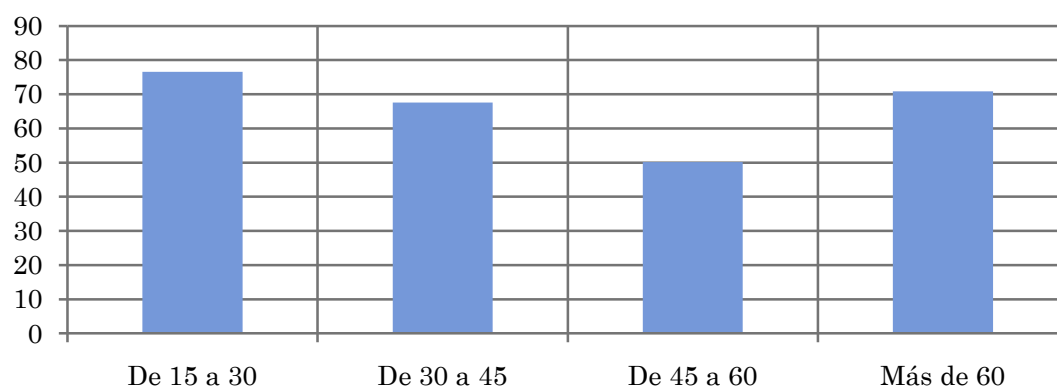
Análisis comparativo por grupos de sexo

Hombres	Mujeres
50,2	69,3



Análisis de sus seguidores por grupos de edad:

De 15 a 30	De 30 a 45	De 45 a 60	Más de 60
76,6	67,6	50,1	70,9



Análisis sobre los oyentes habituales de la emisora

⇒ **Distribución de la audiencia durante el día**

Distribución de la audiencia durante la semana

Preferencias de programación

Se consideran habituales los que dedican una media de más de un minuto al día a la emisora.

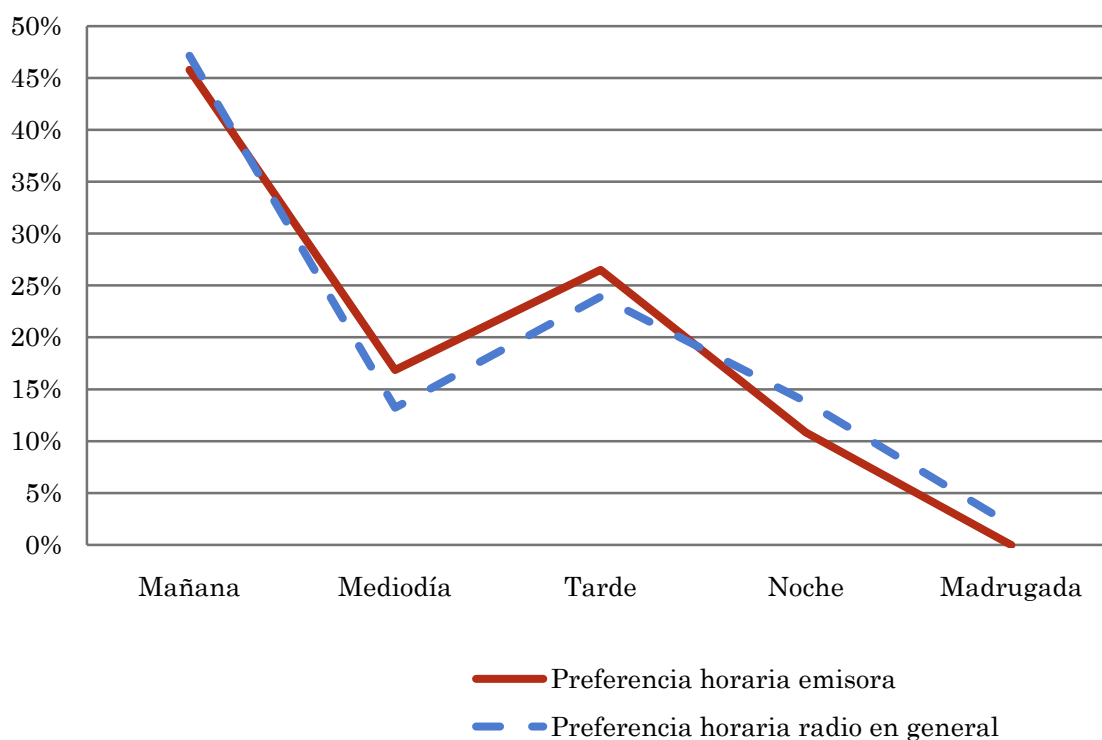
Pregunta - ¿A qué horas escucha habitualmente Radio Faycán?

Universo: población habitual de la emisora.

Análisis general

Respuesta	Preferencia horaria emisora	Preferencia horaria radio en general
Mañana	45,8%	47,1%
Mediodía	16,9%	13,2%
Tarde	26,5%	23,9%
Noche	10,8%	13,8%
Madrugada	0,0%	1,9%

Distribución de la audiencia durante el día



Los resultados obtenidos son un reflejo del horario más común de sintonización de la emisora. Lo que no significa que no la sigan fuera del horario más habitual.

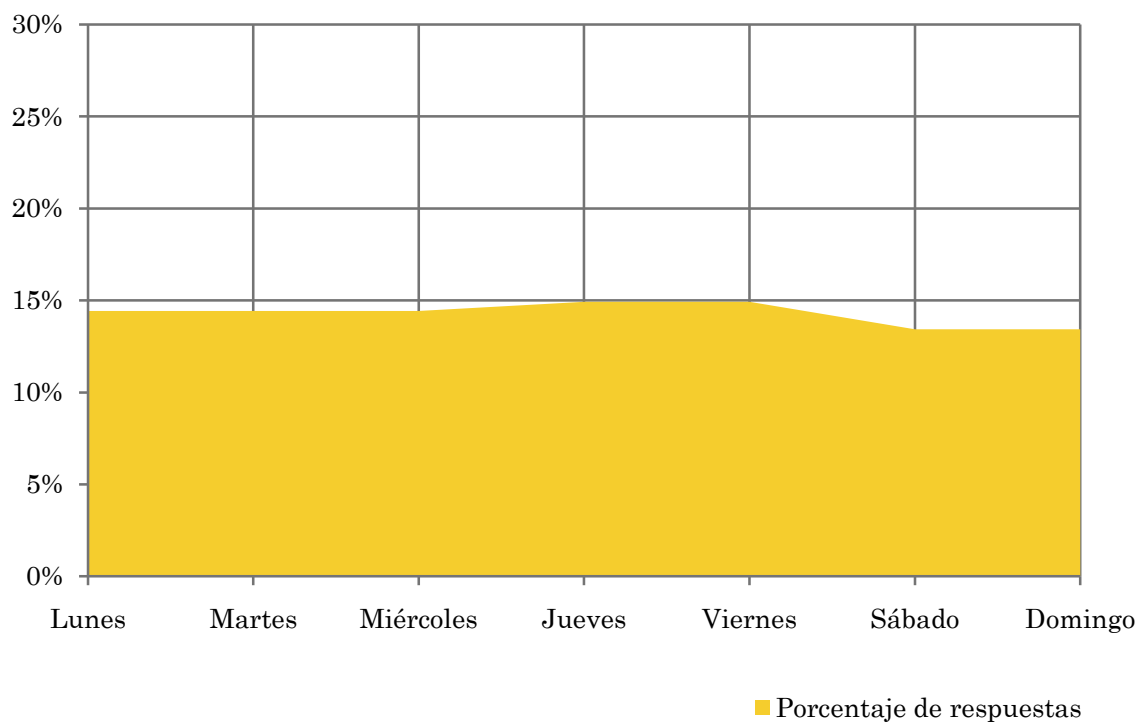
Pregunta - ¿Qué días de la semana suele escuchar Radio Faycán?

Universo: población habitual de la emisora.

Análisis general

Respuesta	Porcentaje de respuestas
Lunes	14,4%
Martes	14,4%
Miércoles	14,4%
Jueves	14,9%
Viernes	14,9%
Sábado	13,4%
Domingo	13,4%

Distribución de la audiencia durante los días de la semana



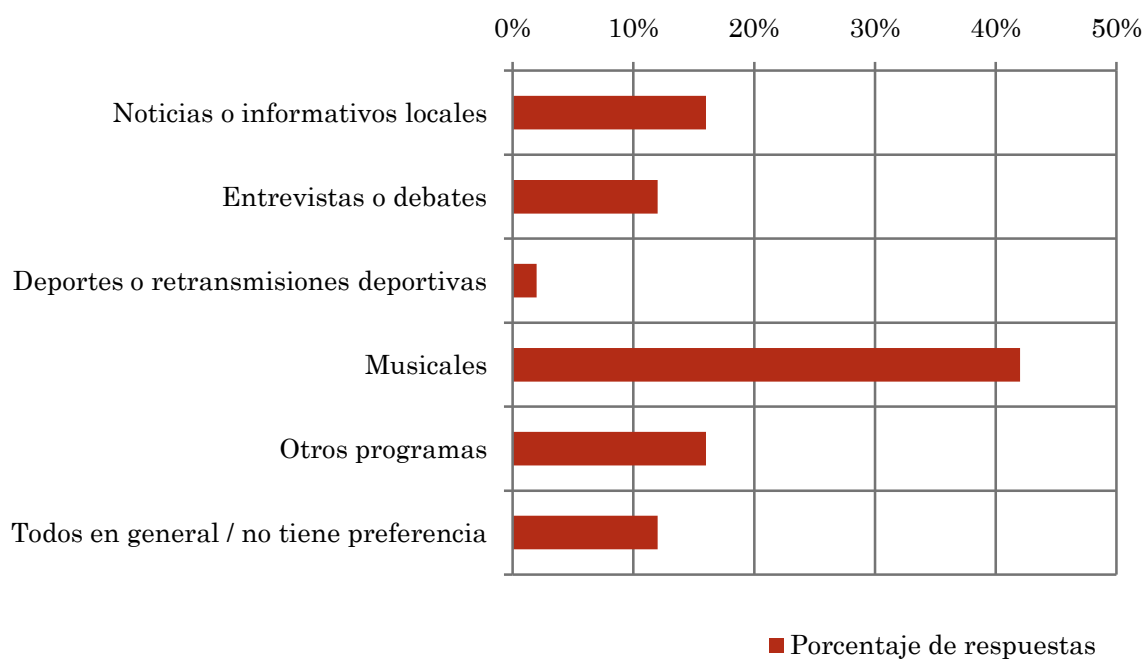
Pregunta - ¿Qué es lo que más le gusta de la programación de esta emisora y de la

Universo: población habitual de la emisora.

Análisis general

Respuestas	Porcentaje de respuestas
Noticias o informativos locales	16,0%
Entrevistas o debates	12,0%
Deportes o retransmisiones deportivas	2,0%
Musicales	42,0%
Otros programas	16,0%
Todos en general / no tiene preferencia	12,0%

Preferencias de programación



Análisis sobre la población no oyente

⇒ Análisis de las causas o factores adversos a la audiencia

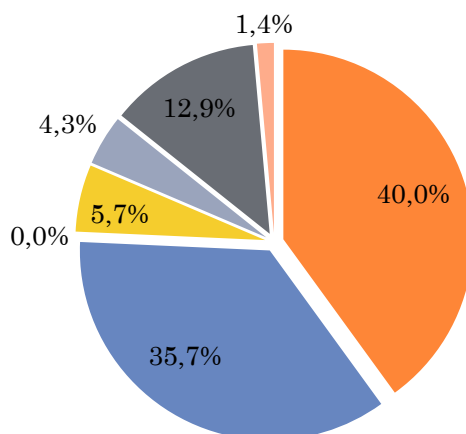
Se consideran no oyentes los que dedican una media de menos de un minuto al día a la emisora.

Principales motivos por los que no se escucha la emisora

Universo: población general de toda el área de la encuesta que escucha la emisora menos de un minuto al día de media.

Análisis general

Resp / Grupo	Porcentaje
Desconocimiento de la emisora	40,0%
No escucha la radio / o ninguna emisora en concreto	35,7%
Desconocimiento de la programación de la emisora	0,0%
Dedica poco tiempo a escuchar la radio	5,7%
Problemas con la recepción de la señal	4,3%
Prefiere la programación de otras emisoras	12,9%
Otros motivos	1,4%



- Desconocimiento de la emisora
- No escucha la radio / o ninguna emisora en concreto
- Desconocimiento de la programación de la emisora
- Dedica poco tiempo a escuchar la radio
- Problemas con la recepción de la señal
- Prefiere la programación de otras emisoras
- Otros motivos