

2010

Noviembre



Estudio de audiencia de Antofagasta TV



Índice de contenido

⇒ Ficha técnica	<u>3</u>
Síntesis del estudio	<u>4</u>
Análisis cuantitativo área 1	<u>6</u>
Análisis por sexos y edades	<u>10</u>
Análisis sobre los habituales (cualitativo)	<u>15</u>

FICHA TÉCNICA

Empresa que realiza el estudio	Información Técnica y Científica SL (Infortécnica)
Universo	Población mayor de 15 años de Antofagasta.
Muestra	320 entrevistas.
Técnica de muestreo	Muestreo probabilístico, aleatorio simple.
Intervalo de confianza	95,5% (dos sigma)
Margen de error (Error máximo aplicable sobre conjunto total de la muestra)	+/- 5,59%
Tipo de entrevista	Telefónica.
Fecha del sondeo	Noviembre de 2010
Datos de Infortécnica	C/ Lepant 422 08025 Barcelona Tel: +34934334243 Fax: +34934351627 Más información en: www.infortecnica.com www.audiencia.org

Puede verificar la autenticidad de los datos del estudio consultando la web www.audiencia.org o contactando con Infortécnica.

SÍNTESIS DEL ESTUDIO

“ANTOFAGASTA TV”, SEGUIDA POR CERCA DE 200.000 PERSONAS, SE APROXIMA A UN NUEVE POR CIENTO DE SHARE

En el estudio realizado en noviembre de 2010, “Antofagasta TV” es conocida por un 74 por ciento de la poblada área de Antofagasta. Se encuentra pre-sintonizada en un 57 por ciento de los televisores. Más de la mitad de la población (209.000 personas durante el último mes) la siguen de forma habitual, dedicando a la emisora una media próxima a 30 minutos al día.

El conjunto de la población dedica a la emisora una media superior a 15 minutos diarios, con un share próximo al nueve por ciento. La cuota de telespectadores GRP´s es superior a 30.000 personas.

La emisora presenta un seguimiento general por parte de todos los grupos de sexo y edad.

Análisis cuantitativo de la audiencia de la emisora por cada área

- ⇒ Grado de conocimiento de la población respecto al nombre de la emisora.
- Porcentaje de sintonización.
- Frecuencia de seguimiento general de la emisora.
- Frecuencia de seguimiento en el último mes.
- Número de personas que siguen la emisora habitualmente.
- Número de personas que han seguido la emisora en el último mes.
- Tiempo medio de dedicación diaria a la emisora.
- Tiempo medio de dedicación diaria en el último mes.
- SHARE, GRP y total de horas de audiencia diaria (datos generales).
- SHARE, GRP y total de horas de audiencia diaria (datos del último mes).



Área de Antofagasta

Análisis cuantitativo

Población total de los municipios de la muestra \Rightarrow 360.473

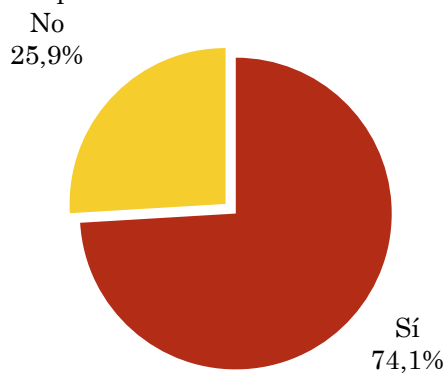
Municipios \Rightarrow Antofagasta

Pregunta - ¿Conoce el canal de televisión Antofagasta TV?

Universo: población mayor de 15 años de Área de Antofagasta

Respuesta	Porcentaje
Sí	74,1%
No	25,9%

Grado de conocimiento de la población respecto al nombre de la emisora

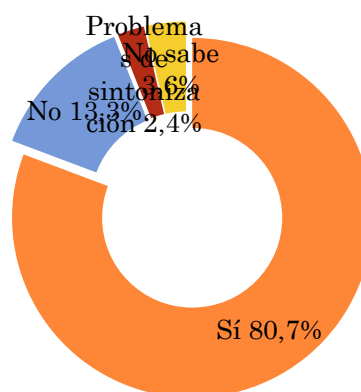


Pregunta - ¿Tiene sintonizada Antofagasta TV en su televisor?

Universo: población mayor de 15 años de Área de Antofagasta que conoce la emisora

Respuesta	Porcentaje
Sí	80,7%
No	13,3%
Problemas de sintonización	2,4%
No sabe	3,6%

Porcentaje de sintonización

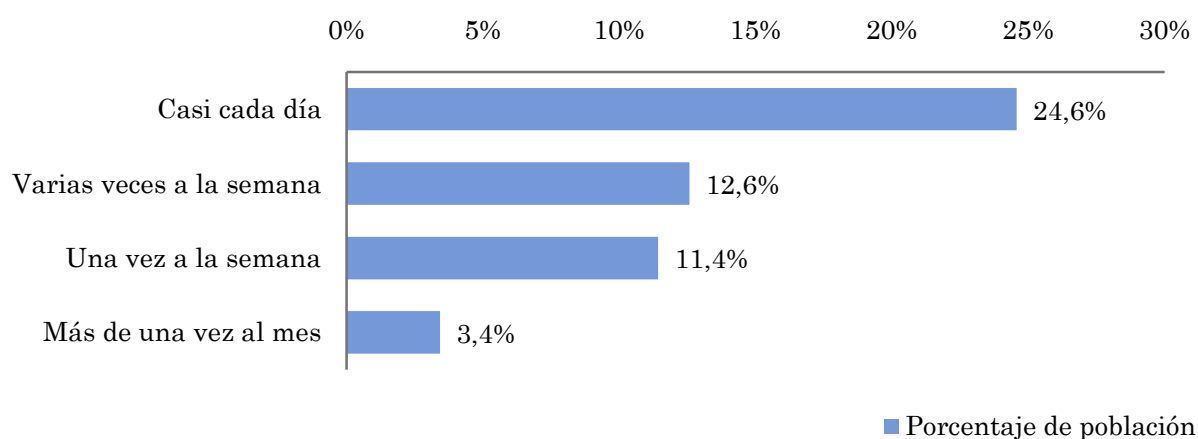


Pregunta - ¿Con qué frecuencia sigue la emisora?

Universo: población mayor de 15 años de Área de Antofagasta

Respuesta	Porcentaje de población	Personas
Casi cada día	24,6%	88.573
Varias veces a la semana	12,6%	45.317
Una vez a la semana	11,4%	41.197
Más de una vez al mes	3,4%	12.359

Esta emisora es seguida habitualmente por 187446 personas del área indicada.



Indicadores de audiencia de la emisora en el área específica

Minutos / día: Tiempo medio de dedicación diaria a la emisora en el área específica.

Desviación típica (σ): o desviación estandar es una medida de dispersión de la media.

Minutos / día	Desviación típica (σ)
15,1	29,3

SHARE: cuota de audiencia, expresada en porcentaje, respecto al resto de emisoras.

SHARE
8,6%

Cuota de telespectadores (GRPs): cuota de audiencia, expresada en número de personas, respecto al resto de emisoras.

Cuota de telespectadores (GRPs)
31.001

Horas de audiencia diaria: total de horas de seguimiento que dedica el conjunto de la población.

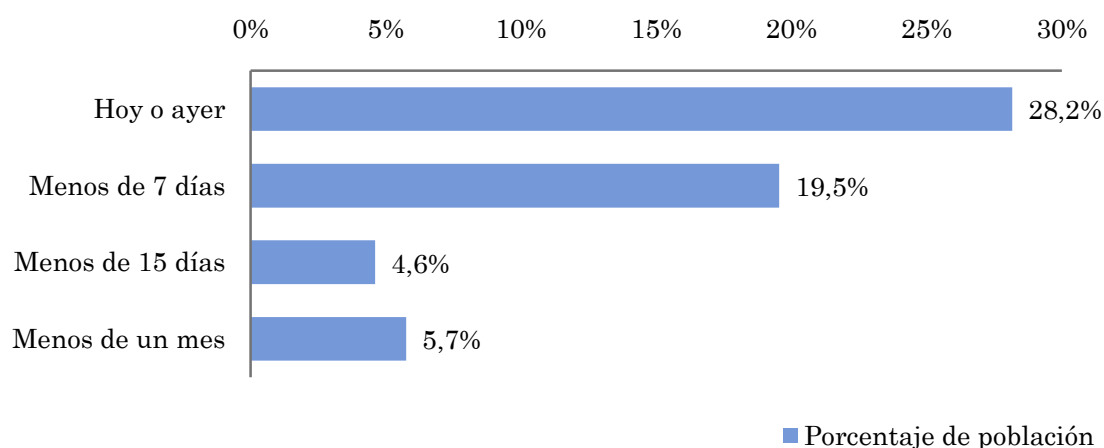
Horas de audiencia diaria
90.966,6

Pregunta - ¿Aproximadamente, cuándo fue la última vez que vió Antofagasta TV?

Universo: población mayor de 15 años de Área de Antofagasta

Respuesta	Porcentaje de población	Personas
Hoy o ayer	28,2%	101.513
Menos de 7 días	19,5%	70.437
Menos de 15 días	4,6%	16.573
Menos de un mes	5,7%	20.717

Esta emisora ha sido seguida por 209240 personas del área indicada durante el último mes.



Indicadores de audiencia de la emisora en el área específica durante el último mes

Minutos / día: Tiempo medio de dedicación diaria a la emisora en el área específica.

Desviación típica (σ): o desviación estándar es una medida de dispersión de la media.

Minutos / día	Desviación típica (σ)
14,5	24,2

SHARE: cuota de audiencia, expresada en porcentaje, respecto al resto de emisoras.

SHARE
8,0%

Cuota de telespectadores (GRPs): cuota de audiencia, expresada en número de personas, respecto al resto de emisoras.

Cuota de telespectadores (GRPs)
28.964

Horas de audiencia diaria: total de horas de seguimiento que dedica el conjunto de la población.

Horas de audiencia diaria
86.891,4

Análisis por grupos de sexo y edad

- ⇒ Conocimiento del nombre de la emisora por sexos y edades.
- Frecuencia de seguimiento por sexos y edades.
- Tiempo de dedicación diario por sexos y edades.
- Tiempo de dedicación diario de los habituales a la emisora por sexos y edades.

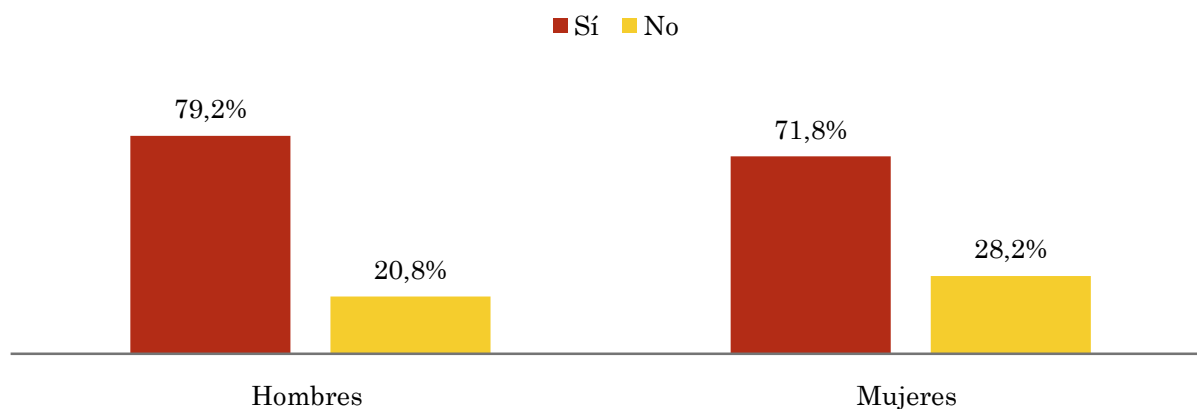
Los datos que se presentan a continuación están basados en el conjunto de la muestra y no son proporcionales a la población de cada área.

Pregunta - ¿Conoce la emisora de TV local Antofagasta TV?

Universo: población mayor de 15 años de toda el área de la muestra.

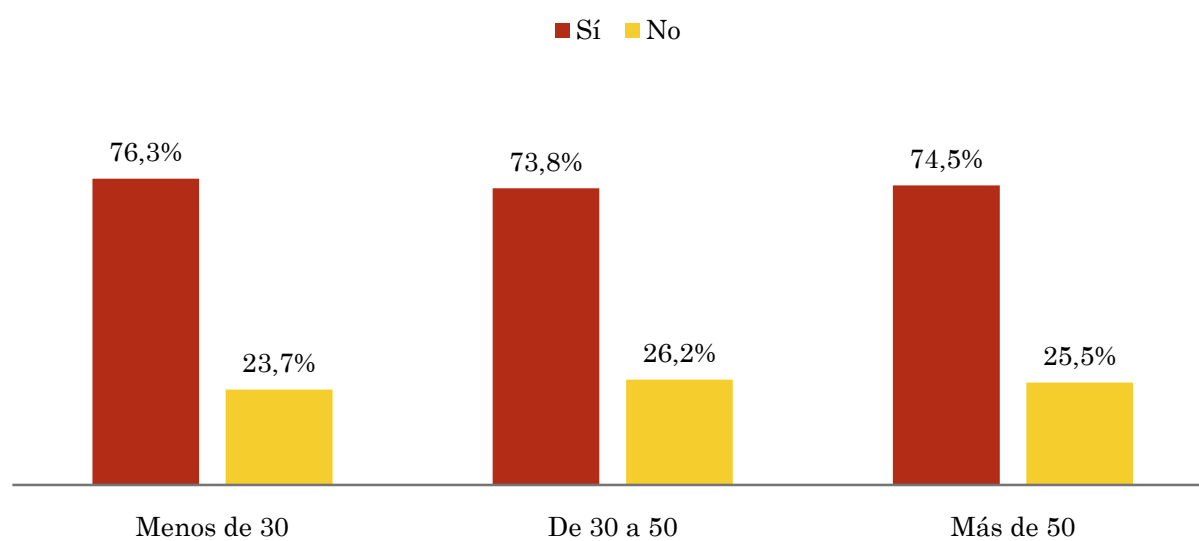
Análisis comparativo por grupos de sexo

Resp / Grupo	Hombres	Mujeres
Sí	79,2%	71,8%
No	20,8%	28,2%



Análisis comparativo por grupos de edad

Resp \ Grupo	Menos de 30	De 30 a 50	Más de 50
Sí	76,3%	73,8%	74,5%
No	23,7%	26,2%	25,5%

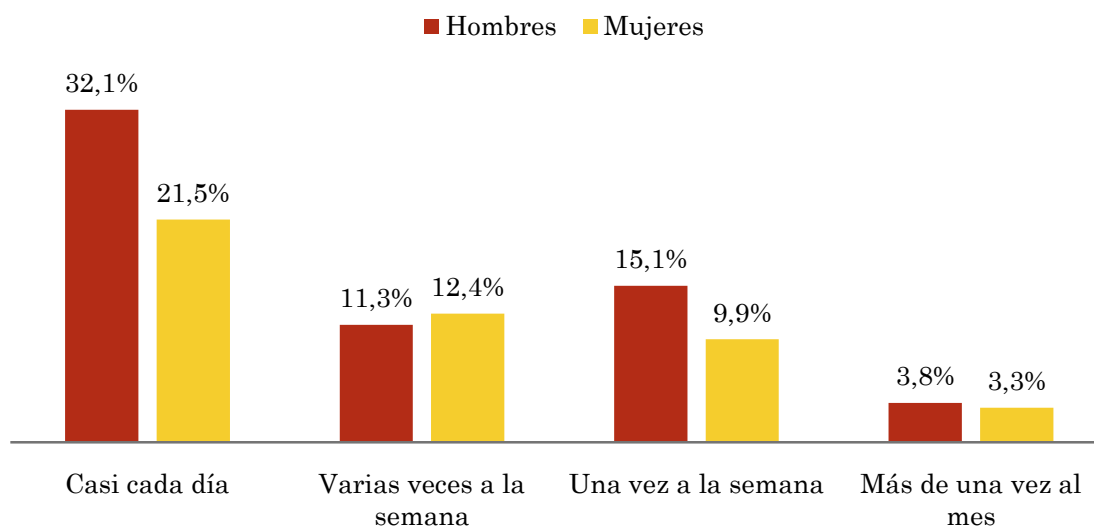


Pregunta - ¿Con qué frecuencia sigue la emisora?

Universo: población mayor de 15 años de toda el área de la muestra.

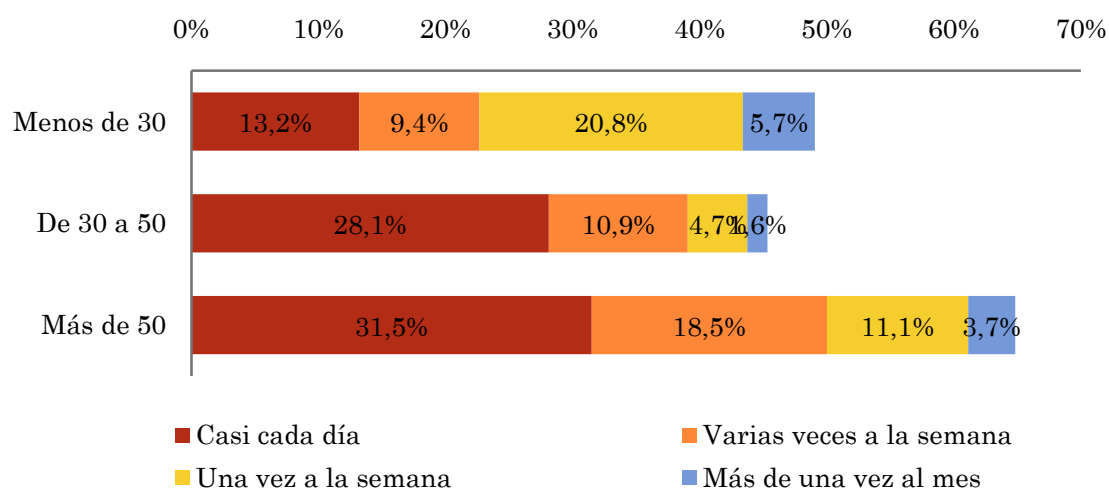
Análisis comparativo por grupos de sexo

Respuesta	Hombres	Mujeres
Casi cada día	32,1%	21,5%
Varias veces a la semana	11,3%	12,4%
Una vez a la semana	15,1%	9,9%
Más de una vez al mes	3,8%	3,3%



Análisis comparativo por grupos de edad

Resp \ Grupo	Menos de 30	De 30 a 50	Más de 50
Casi cada día	13,2%	28,1%	31,5%
Varias veces a la semana	9,4%	10,9%	18,5%
Una vez a la semana	20,8%	4,7%	11,1%
Más de una vez al mes	5,7%	1,6%	3,7%

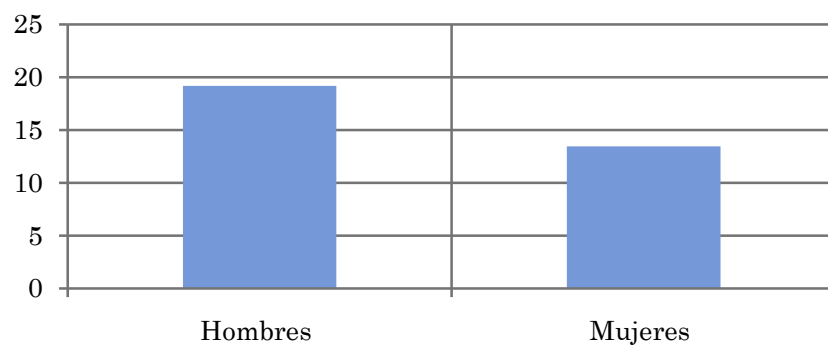


Tiempo medio de dedicación diaria a la emisora (minutos / día)

Universo: población mayor de 15 años de toda el área de la muestra.

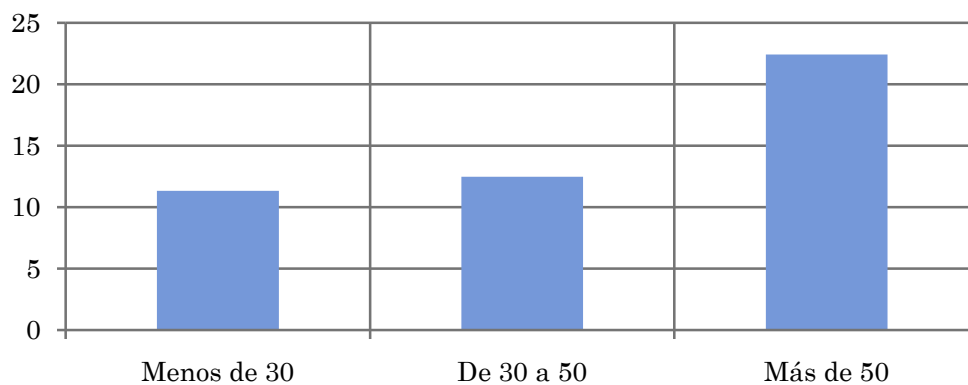
Análisis comparativo por grupos de sexo

Hombres	Mujeres
19,2	13,5



Análisis por grupos de edad

Menos de 30	De 30 a 50	Más de 50
11,3	12,5	22,4

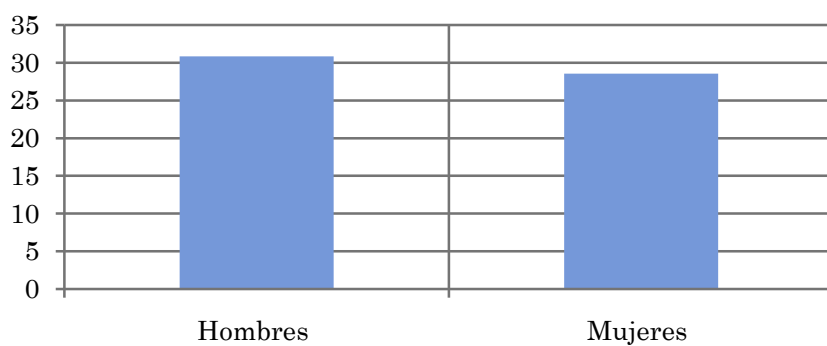


Tiempo medio de dedicación diaria a la emisora (minutos / día)

Universo: población habitual de la emisora

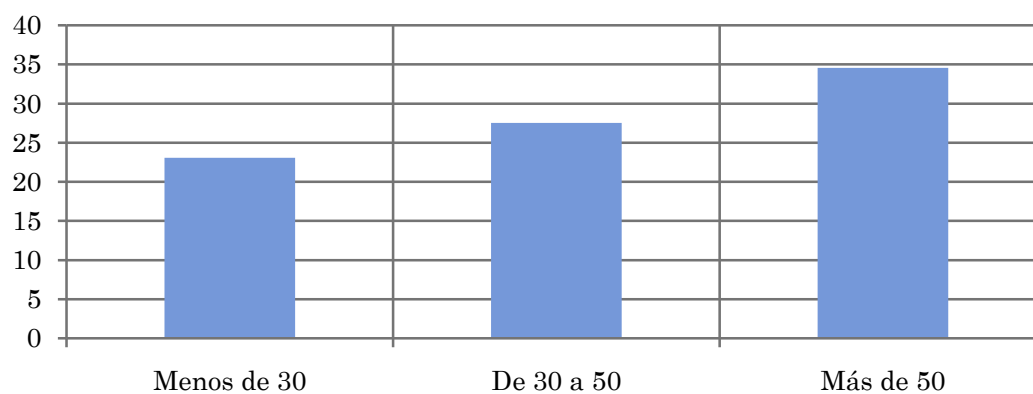
Análisis comparativo por grupos de sexo

Hombres	Mujeres
30,8	28,6



Análisis de sus seguidores por grupos de edad:

Menos de 30	De 30 a 50	Más de 50
23,1	27,5	34,6



Análisis sobre los seguidores habituales de la emisora

⇒ **Distribución de la audiencia durante el día**

Distribución de la audiencia durante la semana

Se consideran habituales los que dedican una media de más de un minuto al día a la emisora.

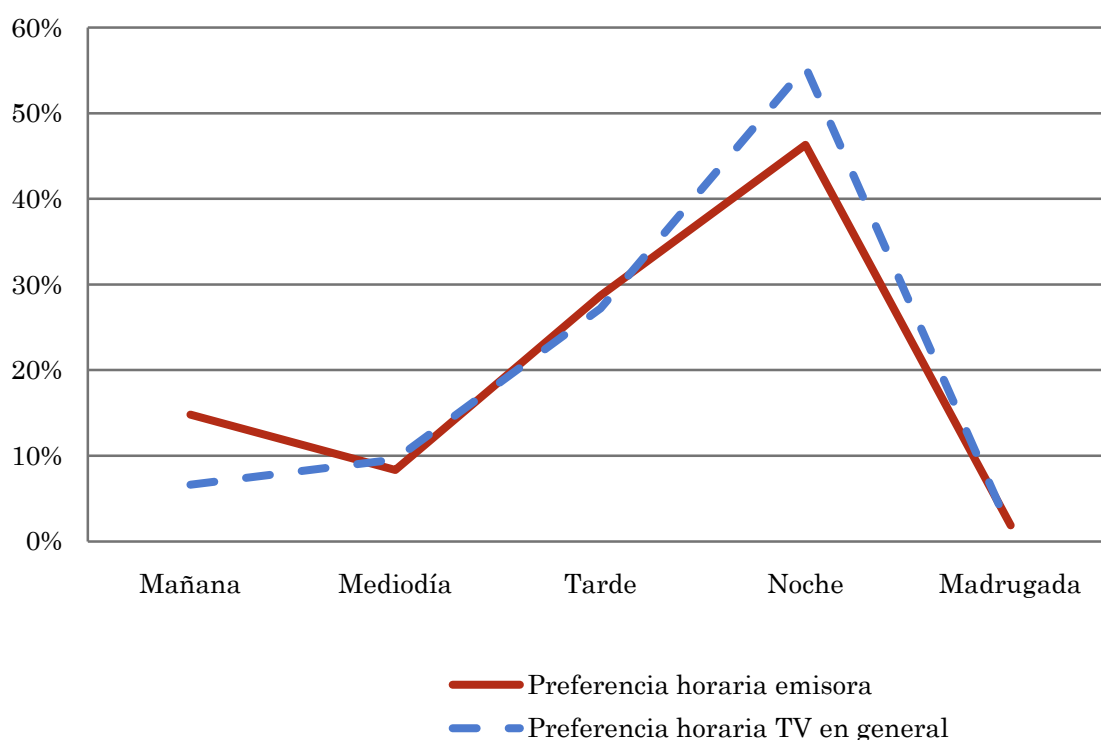
Pregunta - ¿A qué horas sigue habitualmente Antofagasta TV?

Universo: población habitual de la emisora.

Análisis general

Respuesta	Preferencia horaria emisora	Preferencia horaria TV en general
Mañana	14,8%	6,6%
Mediodía	8,3%	9,6%
Tarde	28,7%	27,2%
Noche	46,3%	55,4%
Madrugada	1,9%	1,2%

Distribución de la audiencia durante el día



Los resultados obtenidos son un reflejo del horario más común de sintonización de la emisora. Lo que no significa que no la sigan fuera del horario más habitual.

Pregunta - ¿Qué días de la semana suele ver Antofagasta TV?

Universo: población habitual de la emisora.

Análisis general

Respuesta	Porcentaje de respuestas
Lunes	14,2%
Martes	14,5%
Miércoles	14,2%
Jueves	14,2%
Viernes	14,5%
Sábado	14,0%
Domingo	14,2%

Distribución de la audiencia durante los días de la semana

