

2010

Octubre



## Estudio de audiencia de Contacto Radio



## Índice

⇒ Ficha técnica	<u>3</u>
Síntesis del estudio	<u>4</u>
Análisis cuantitativo	<u>6</u>
Análisis por sexos y edades	<u>8</u>
Distribución de la audiencia durante el día	<u>11</u>

## FICHA TÉCNICA

---

<b>Empresa que realiza el estudio</b>	Información Técnica y Científica SL (Infortécnica)
<b>Universo</b>	Población mayor de 15 años de Santa Rosa
<b>Muestra</b>	398 entrevistas.
<b>Técnica de muestreo</b>	Muestreo probabilístico, aleatorio simple.
<b>Nivel de confianza</b>	95,5% (dos sigma)
<b>Margen de error (Error máximo aplicable sobre conjunto total de la muestra)</b>	+/- 5%
<b>Tipo de entrevista</b>	Telefónica.
<b>Fecha del sondeo</b>	Octubre de 2010
<b>Datos de Infortécnica</b>	C/ Lepanto, 422 08025 Barcelona (España) Tel: +34 93 433 42 43 Fax: +34 93 435 16 27 Más información en: <a href="http://www.infortecnica.com">www.infortecnica.com</a> <a href="http://www.audiencia.org">www.audiencia.org</a>

Puede verificar la autenticidad de los datos del estudio consultando la web [www.audiencia.org](http://www.audiencia.org) o contactando con Infortécnica.

## SÍNTESIS DEL ESTUDIO

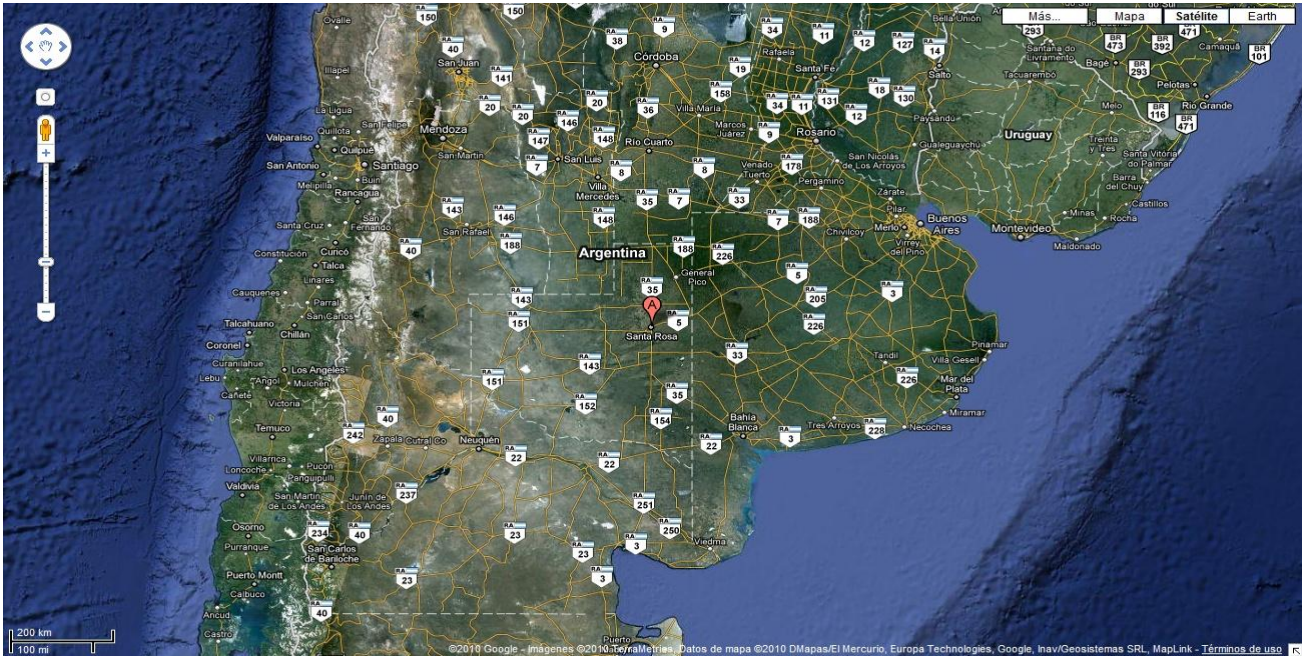
---

### **“CONTACTO RADIO”, SEGUIDA POR MÁS DE 15.000 RADIOYENTES EN SANTA ROSA, ALCANZA UN 4,2 POR CIENTO DE SHARE**

En el sondeo realizado en noviembre de 2010, “Contacto Radio” es una emisora conocida por un 45 por ciento de la población de su área en Santa Rosa. Más de 15.000 personas la siguen de forma habitual, dedicando a la emisora una media de 35 minutos diarios.

El tiempo medio del conjunto de la población es de cuatro minutos, con un share del 4,2 por ciento del conjunto total de emisoras que se reciben en su área de difusión. La cuota de radioyentes GRP´s es próxima a 3.200 personas.

La emisora es seguida por todos los grupos de sexo y edad.



Área de realización del estudio

**Análisis cuantitativo**

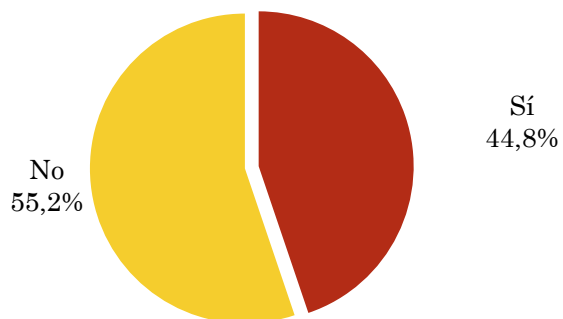
Población estimada  $\Rightarrow$  115.000

Área  $\Rightarrow$  ciudad de Santa Rosa

### Pregunta - ¿Conoce la emisora Contacto Radio en el 104.1 fm?

Universo: Población mayor de 15 años de ciudad de Santa Rosa

Respuesta	Porcentaje
Sí	44,8%
No	55,2%

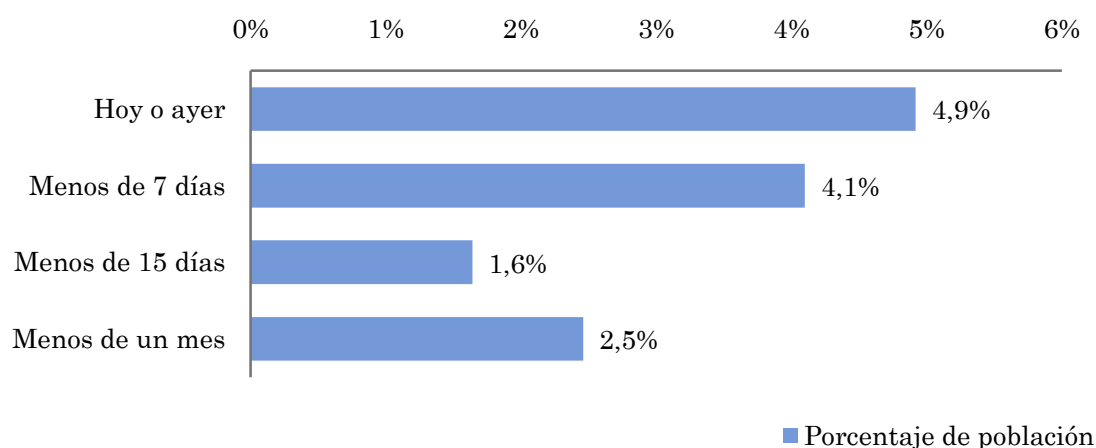


## Pregunta - ¿Aproximadamente, cuándo fue la última vez que escuchó Contacto Radio?

Universo: Población mayor de 15 años de ciudad de Santa Rosa que conoce la emisora

Respuesta	Porcentaje de población	Personas
Hoy o ayer	4,9%	5.656
Menos de 7 días	4,1%	4.713
Menos de 15 días	1,6%	1.885
Menos de un mes	2,5%	2.828

La emisora ha sido escuchada por 15082 personas del area indicada durante el último mes.



## Indicadores de audiencia de la emisora durante el último mes

Universo: Población mayor de 15 años de ciudad de Santa Rosa

Minutos / día: Tiempo medio de dedicación diaria a la emisora en el área específica.

Desviación típica ( $\sigma$ ): o desviación estandar es una medida de dispersión de la media.

Minutos / día	Desviación típica ( $\sigma$ )
4,0	18,0

SHARE: cuota de audiencia, expresada en porcentaje, respecto al resto de emisoras.

SHARE
4,2%

Cuota de oyentes (GRPs): cuota de audiencia, expresada en número de personas, respecto al resto de emisoras.

Cuota de oyentes (GRPs)
3.173

Horas de audiencia diaria: total de horas de seguimiento que dedica el conjunto de la población.

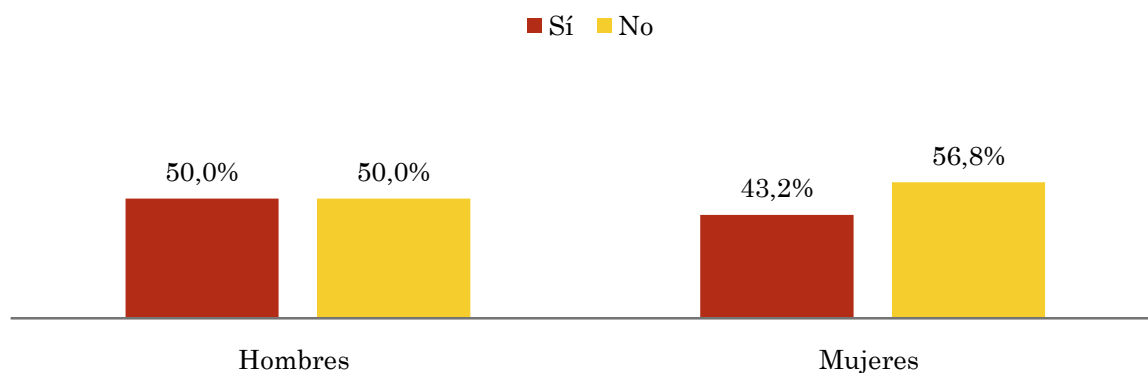
Horas de audiencia diaria
7.596

## Pregunta - ¿Conoce la emisora Contacto Radio?

Universo: Población mayor de 15 años de ciudad de Santa Rosa

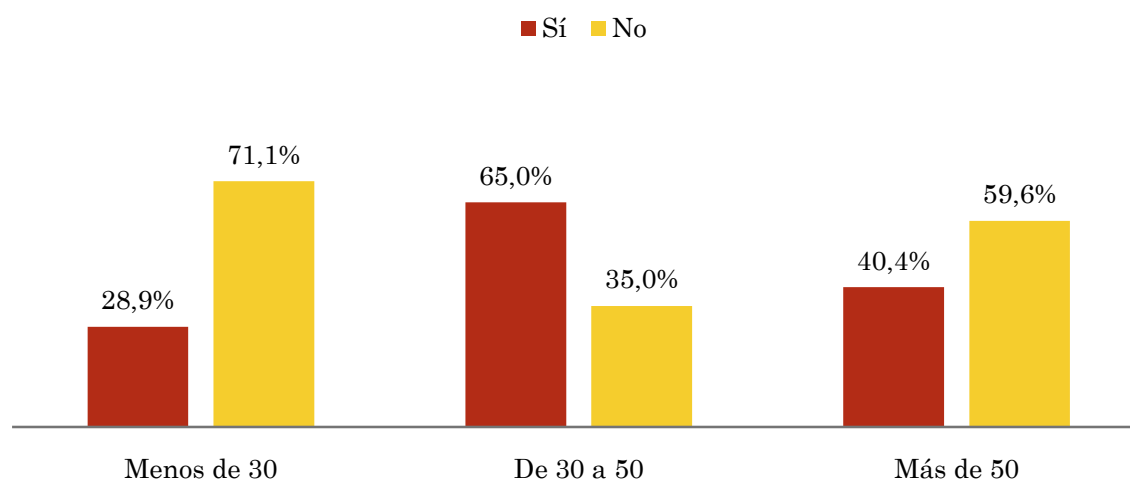
### Perfil sexo

Resp / Grupo	Hombres	Mujeres
Sí	50,0%	43,2%
No	50,0%	56,8%



### Perfil edad

Resp \ Grupo	Menos de 30	De 30 a 50	Más de 50
Sí	28,9%	65,0%	40,4%
No	71,1%	35,0%	59,6%



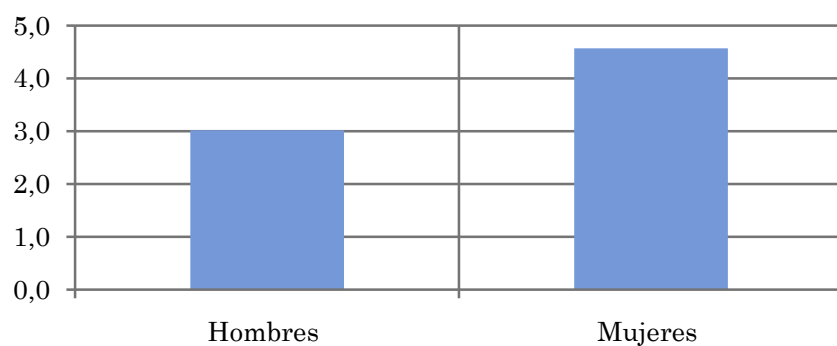


## Tiempo medio de dedicación diaria a la emisora (minutos / día)

Universo: Población mayor de 15 años de ciudad de Santa Rosa

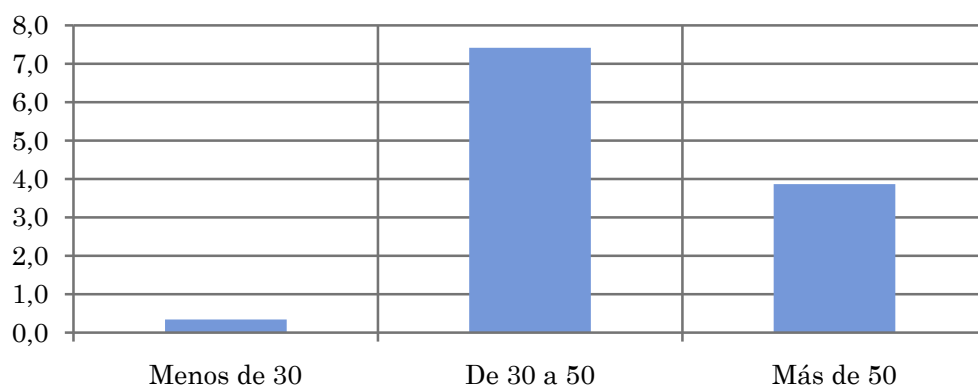
### Perfil sexo

Hombres	Mujeres
3,0	4,6



### Perfil edad

Menos de 30	De 30 a 50	Más de 50
0,3	7,4	3,9

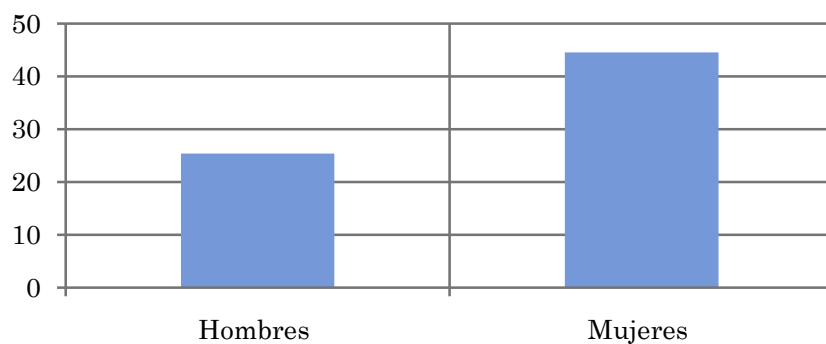


## Tiempo medio de dedicación diaria a la emisora (minutos / día)

Universo: Población mayor de 15 años de ciudad de Santa Rosa que sigue la emisora

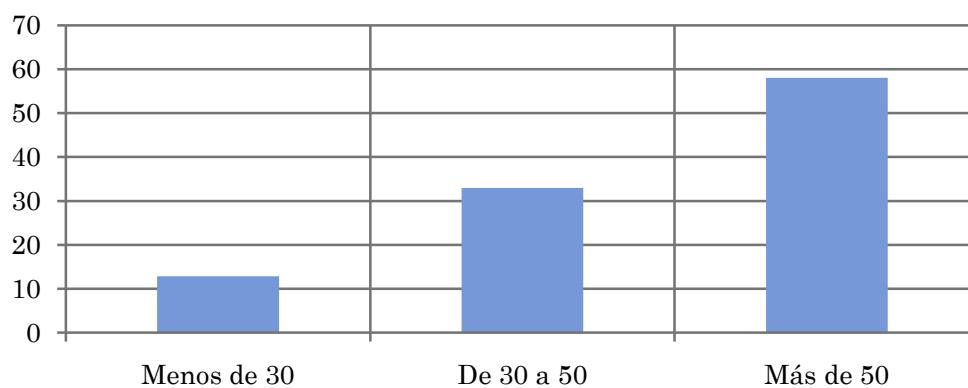
### Perfil sexo

Hombres	Mujeres
25,4	44,6



### Perfil edad

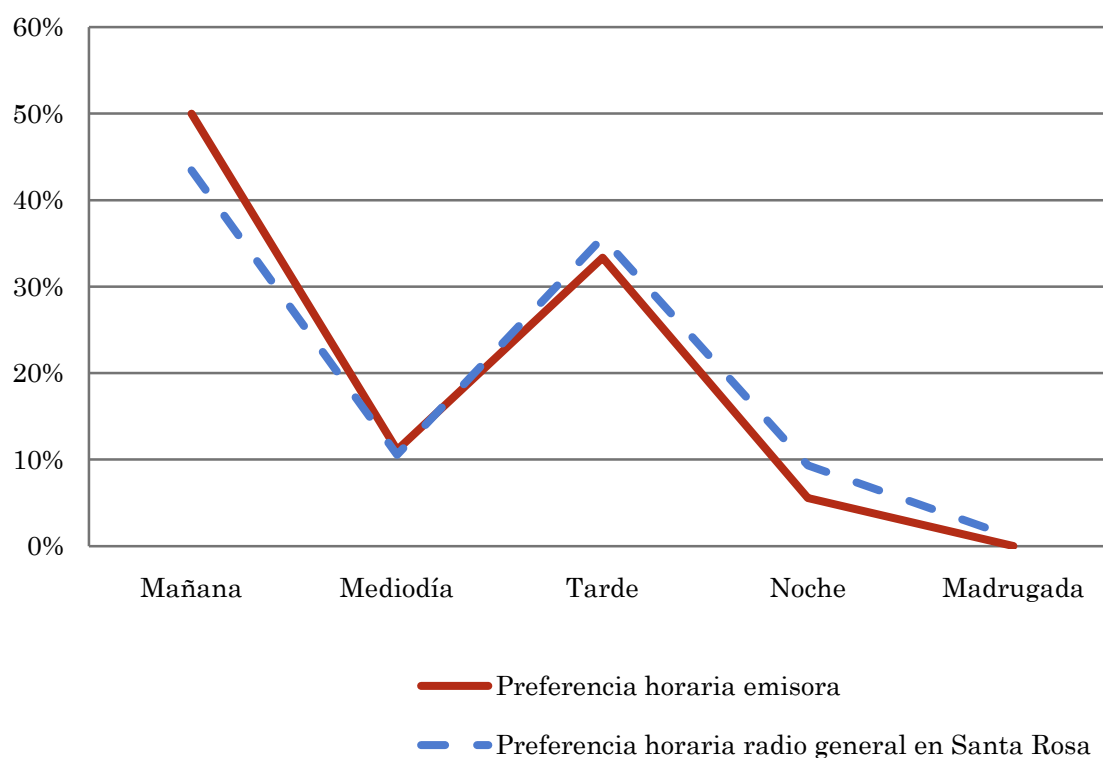
Menos de 30	De 30 a 50	Más de 50
12,8	33,0	58,0



## Pregunta - ¿A qué horas escucha habitualmente Contacto Radio?

Universo: Población mayor de 15 años de ciudad de Santa Rosa que sigue la emisora

Respuesta	Preferencia horaria emisora	Preferencia horaria radio general en Santa Rosa
Mañana	50,0%	43,5%
Mediodía	11,1%	10,5%
Tarde	33,3%	35,7%
Noche	5,6%	9,3%
Madrugada	0,0%	1,0%



Los resultados obtenidos son un reflejo del horario más común de sintonización de la emisora. Lo que no significa que no la sigan fuera del horario más habitual.