

2010

Octubre



Estudio de audiencia de FM Sonar



Índice

⇒ Ficha técnica	<u>3</u>
Síntesis del estudio	<u>4</u>
Análisis cuantitativo	<u>6</u>
Análisis por sexos y edades	<u>8</u>
Distribución de la audiencia durante el día	<u>11</u>

FICHA TÉCNICA

Empresa que realiza el estudio	Información Técnica y Científica SL (Infortécnica)
Universo	Población mayor de 15 años de Santa Rosa
Muestra	401 entrevistas.
Técnica de muestreo	Muestreo probabilístico, aleatorio simple.
Nivel de confianza	95,5% (dos sigma)
Margen de error (Error máximo aplicable sobre conjunto total de la muestra)	+/- 4,99%
Tipo de entrevista	Telefónica.
Fecha del sondeo	Octubre de 2010
Datos de Infortécnica	C/ Lepanto, 422 08025 Barcelona (España) Tel: +34 93 433 42 43 Fax: +34 93 435 16 27 Más información en: www.infortecnica.com www.audiencia.org

Puede verificar la autenticidad de los datos del estudio consultando la web www.audiencia.org o contactando con Infortécnica.

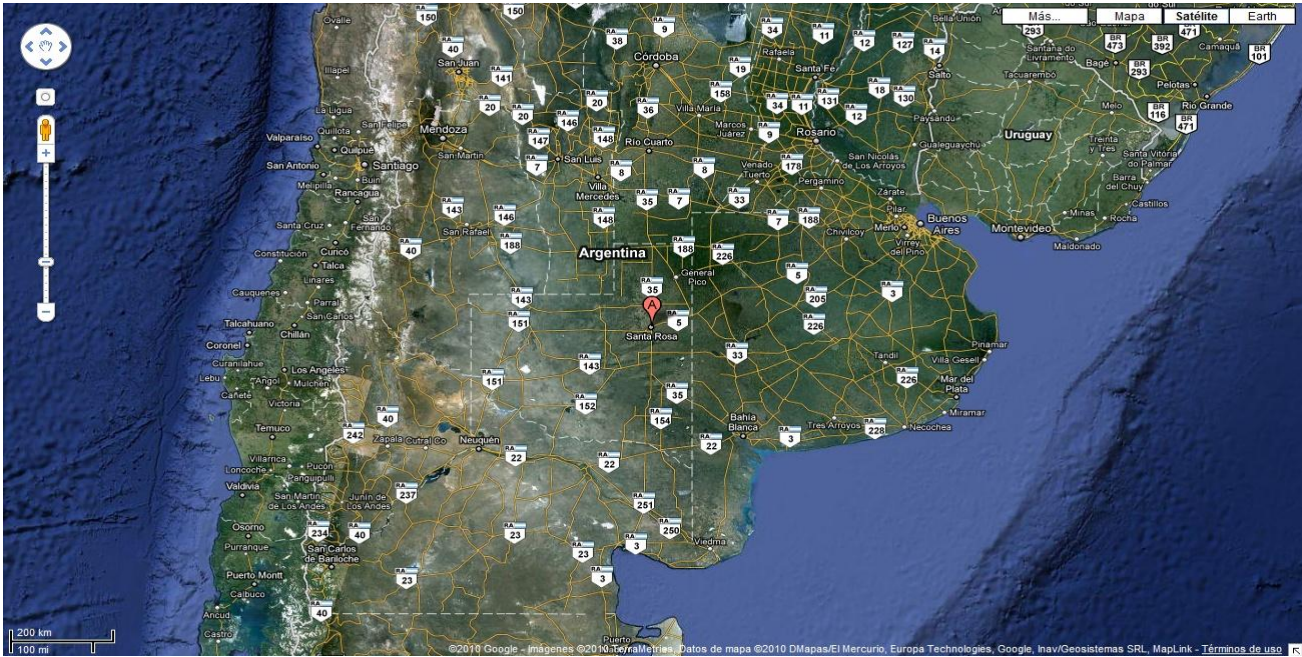
SÍNTESIS DEL ESTUDIO

“FM SONAR”, SEGUIDA POR CERCA DE 9.000 RADIOYENTES EN SANTA ROSA, ALCANZA UN TRES POR CIENTO DE SHARE

En el sondeo realizado en noviembre de 2010, “FM Sonar” es una emisora de radio conocida por un 20 por ciento de la población de su área en Santa Rosa, es decir por la mitad de los habituales de la radio. Cerca de 9.000 personas la siguen de forma habitual, dedicando a la emisora una media de 47 minutos diarios.

El tiempo medio del conjunto de la población es de 2,7 minutos, con un share del tres por ciento del conjunto total de emisoras que se reciben en su área de difusión. La cuota de radioyentes GRP´s es próxima a 2.200 personas.

La emisora es seguida por todos los grupos de sexo y edad.



Área de realización del estudio

Análisis cuantitativo

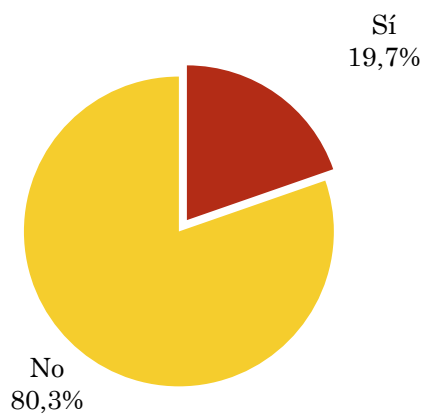
Población estimada \Rightarrow 115.000

Área \Rightarrow ciudad de Santa Rosa

Pregunta - ¿Conoce la emisora FM Sonar en el 91.3 fm?

Universo: Población mayor de 15 años de ciudad de Santa Rosa

Respuesta	Porcentaje
Sí	19,7%
No	80,3%

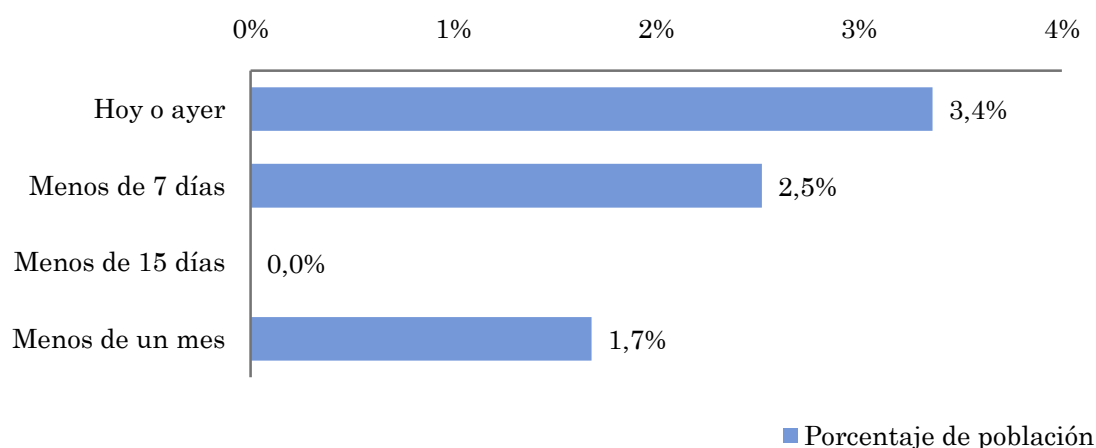


Pregunta - ¿Aproximadamente, cuándo fue la última vez que escuchó FM Sonar?

Universo: Población mayor de 15 años de ciudad de Santa Rosa que conoce la emisora

Respuesta	Porcentaje de población	Personas
Hoy o ayer	3,4%	3.866
Menos de 7 días	2,5%	2.899
Menos de 15 días	0,0%	0
Menos de un mes	1,7%	1.933

La emisora ha sido escuchada por 8697 personas del área indicada durante el último mes.



Indicadores de audiencia de la emisora durante el último mes

Universo: Población mayor de 15 años de ciudad de Santa Rosa

Minutos / día: Tiempo medio de dedicación diaria a la emisora en el área específica.

Desviación típica (σ): o desviación estándar es una medida de dispersión de la media.

Minutos / día	Desviación típica (σ)
2,7	15,9

SHARE: cuota de audiencia, expresada en porcentaje, respecto al resto de emisoras.

SHARE
2,9%

Cuota de oyentes (GRPs): cuota de audiencia, expresada en número de personas, respecto al resto de emisoras.

Cuota de oyentes (GRPs)
2.179

Horas de audiencia diaria: total de horas de seguimiento que dedica el conjunto de la población.

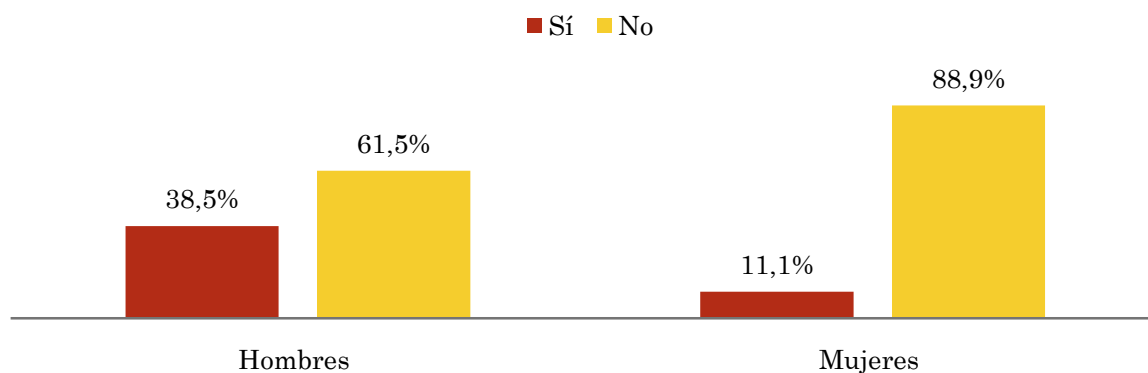
Horas de audiencia diaria
5.217

Pregunta - ¿Conoce la emisora FM Sonar?

Universo: Población mayor de 15 años de ciudad de Santa Rosa

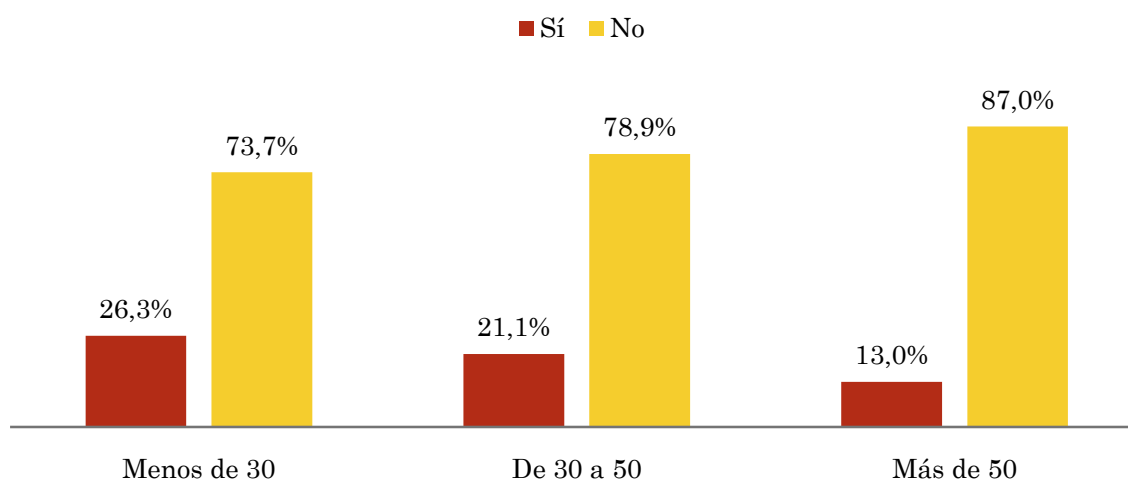
Perfil sexo

Resp / Grupo	Hombres	Mujeres
Sí	38,5%	11,1%
No	61,5%	88,9%



Perfil edad

Resp \ Grupo	Menos de 30	De 30 a 50	Más de 50
Sí	26,3%	21,1%	13,0%
No	73,7%	78,9%	87,0%

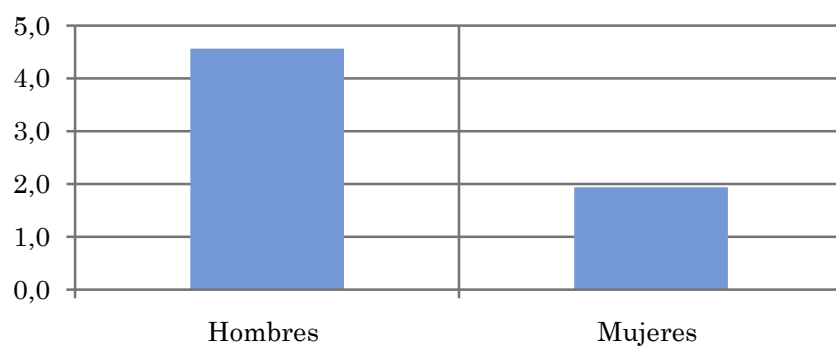


Tiempo medio de dedicación diaria a la emisora (minutos / día)

Universo: Población mayor de 15 años de ciudad de Santa Rosa

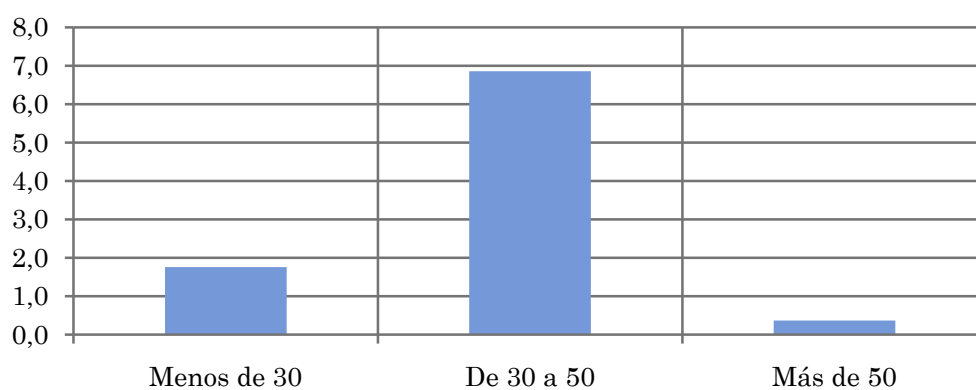
Perfil sexo

Hombres	Mujeres
4,6	1,9



Perfil edad

Menos de 30	De 30 a 50	Más de 50
1,8	6,9	0,4

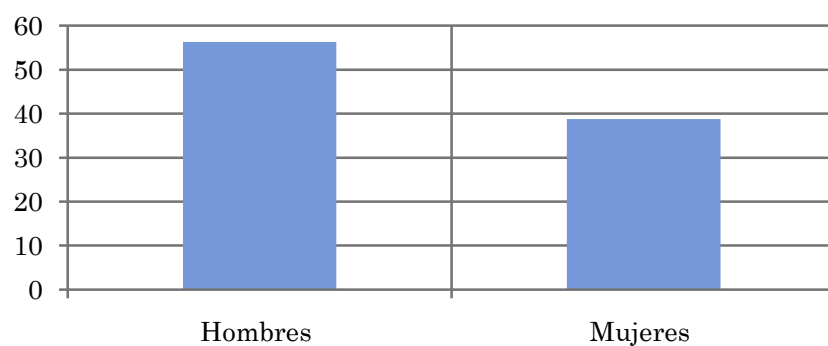


Tiempo medio de dedicación diaria a la emisora (minutos / día)

Universo: Población mayor de 15 años de ciudad de Santa Rosa que sigue la emisora

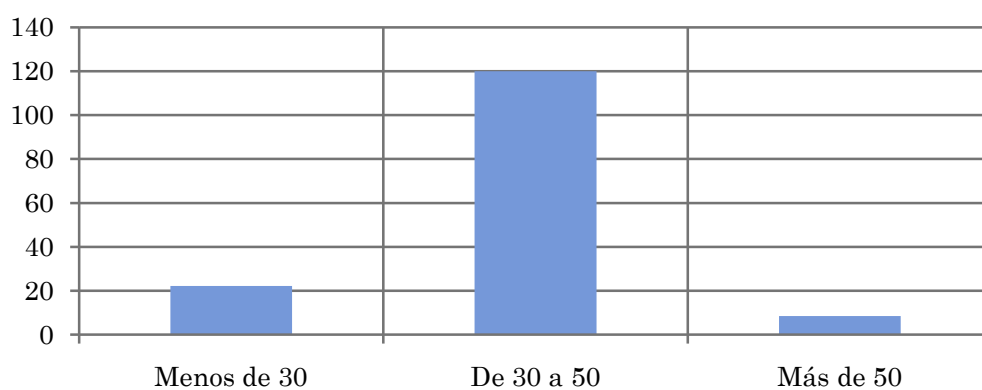
Perfil sexo

Hombres	Mujeres
56,3	38,8



Perfil edad

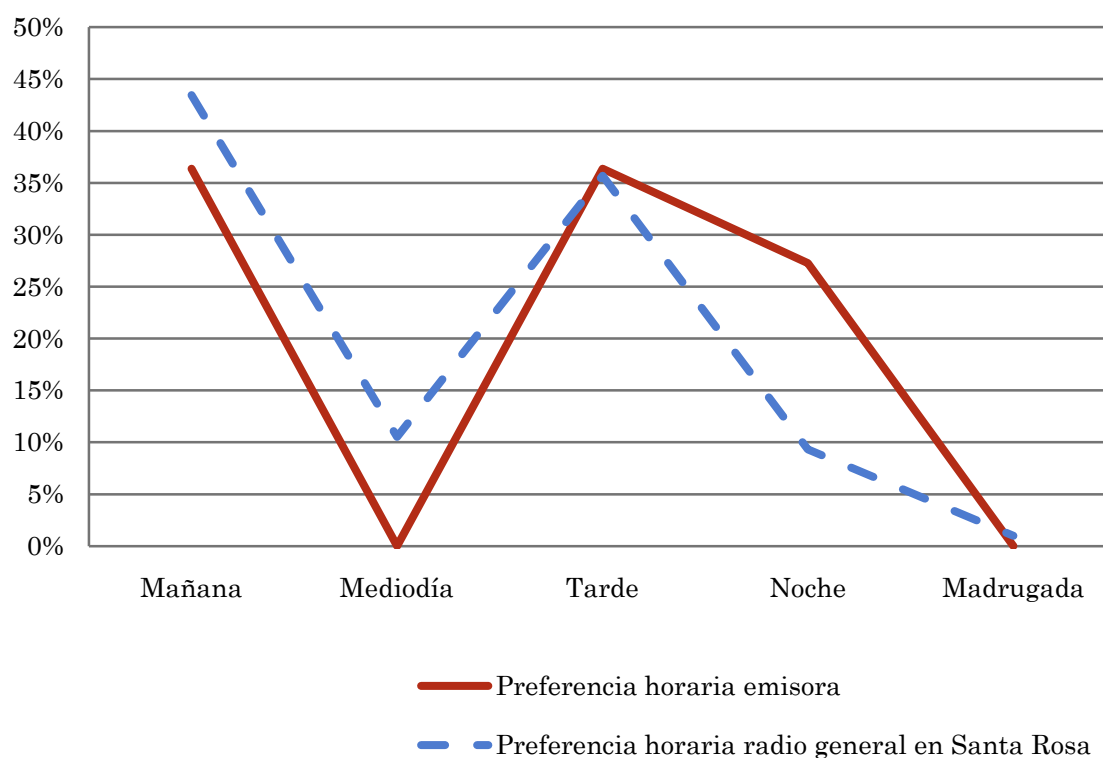
Menos de 30	De 30 a 50	Más de 50
22,3	120,0	8,6



Pregunta - ¿A qué horas escucha habitualmente FM Sonar?

Universo: Población mayor de 15 años de ciudad de Santa Rosa que sigue la emisora

Respuesta	Preferencia horaria emisora	Preferencia horaria radio general en Santa Rosa
Mañana	36,4%	43,5%
Mediodía	0,0%	10,5%
Tarde	36,4%	35,7%
Noche	27,3%	9,3%
Madrugada	0,0%	1,0%



Los resultados obtenidos son un reflejo del horario más común de sintonización de la emisora. Lo que no significa que no la sigan fuera del horario más habitual.