

2010

Noviembre



## Estudio de audiencia de Es Radio



## Índice

⇒ Ficha técnica	<u>3</u>
Síntesis del estudio	<u>4</u>
Análisis cuantitativo	<u>6</u>
Análisis por sexos y edades	<u>8</u>
Distribución de la audiencia durante el día	<u>11</u>

## FICHA TÉCNICA

---

<b>Empresa que realiza el estudio</b>	Información Técnica y Científica SL (Infortécnica)
<b>Universo</b>	Población mayor de 15 años de Granada
<b>Muestra</b>	397 entrevistas.
<b>Técnica de muestreo</b>	Muestreo probabilístico, aleatorio simple.
<b>Nivel de confianza</b>	95,5% (dos sigma)
<b>Margen de error (Error máximo aplicable sobre conjunto total de la muestra)</b>	+/- 5,01%
<b>Tipo de entrevista</b>	Telefónica.
<b>Fecha del sondeo</b>	Noviembre de 2010
<b>Datos de Infortécnica</b>	C/ Lepanto, 422 08025 Barcelona (España) Tel: +34 93 433 42 43 Fax: +34 93 435 16 27 Más información en: <a href="http://www.infortecnica.com">www.infortecnica.com</a> <a href="http://www.audiencia.org">www.audiencia.org</a>

Puede verificar la autenticidad de los datos del estudio consultando la web [www.audiencia.org](http://www.audiencia.org) o contactando con Infortécnica.

## SÍNTESIS DEL ESTUDIO

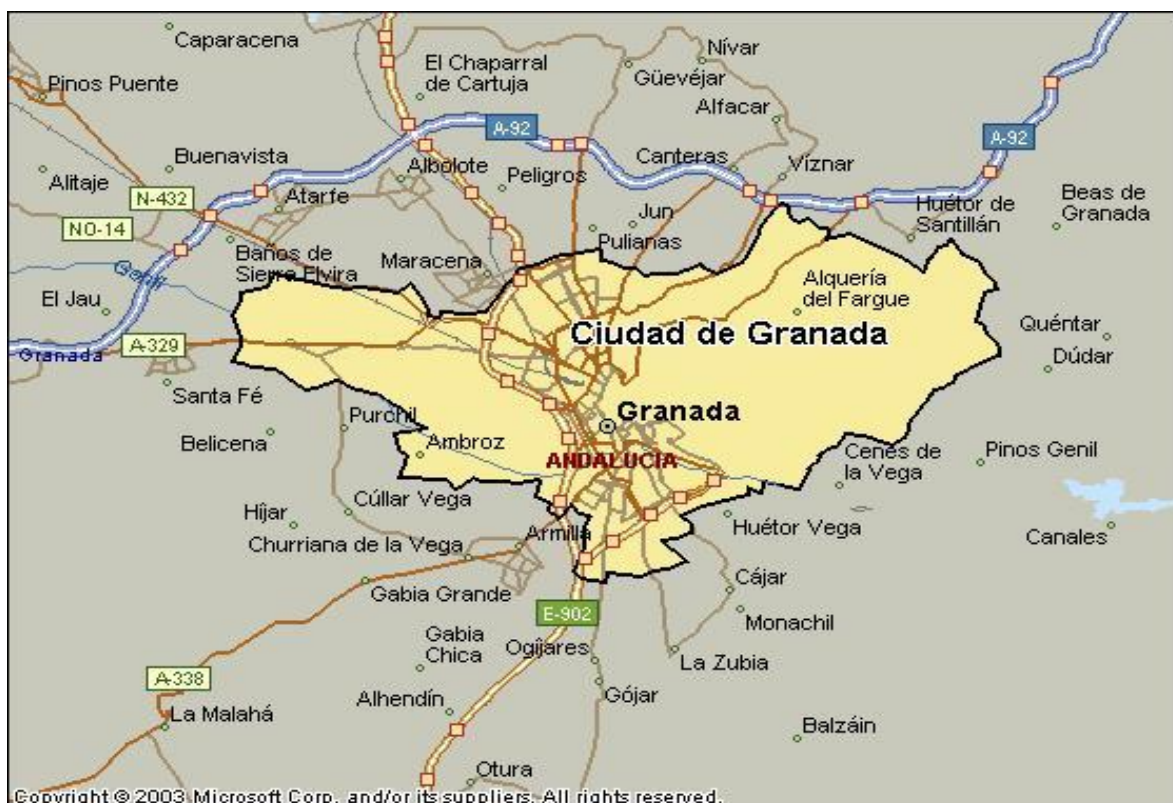
---

### **“ES RADIO”, SEGUIDA POR MÁS DE 15.000 RADIOYENTES EN GRANADA, SE APROXIMA A UN TRES POR CIENTO DE SHARE**

En el sondeo realizado en noviembre de 2010, “Es Radio” es una emisora conocida por un 19 por ciento de la población de su área en Granada. Con sólo un año en las ondas, más de 15.000 personas la siguen de forma habitual, dedicando a la emisora una media de 45 minutos diarios.

El tiempo medio del conjunto de la población es de cerca de tres minutos, con un share próximo al tres por ciento del conjunto total de emisoras que se reciben en su área de difusión. La cuota de radioyentes GRP’s es próxima a 4.400 personas.

La emisora es seguida por todos los grupos de sexo y edad.



Área de realización del estudio

### Análisis cuantitativo

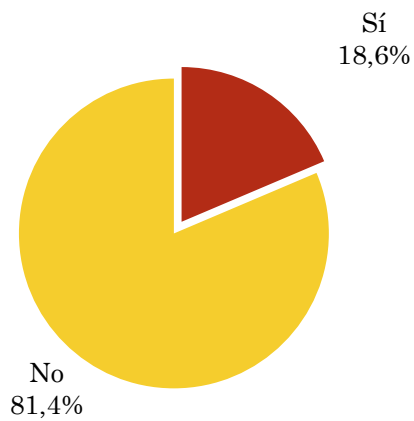
Población estimada  $\Rightarrow$  250.000

Área  $\Rightarrow$  ciudad de Granada

### Pregunta - ¿Conoce la emisora Es Radio en el 97.9 fm?

Universo: Población mayor de 15 años de ciudad de Granada

Respuesta	Porcentaje
Sí	18,6%
No	81,4%

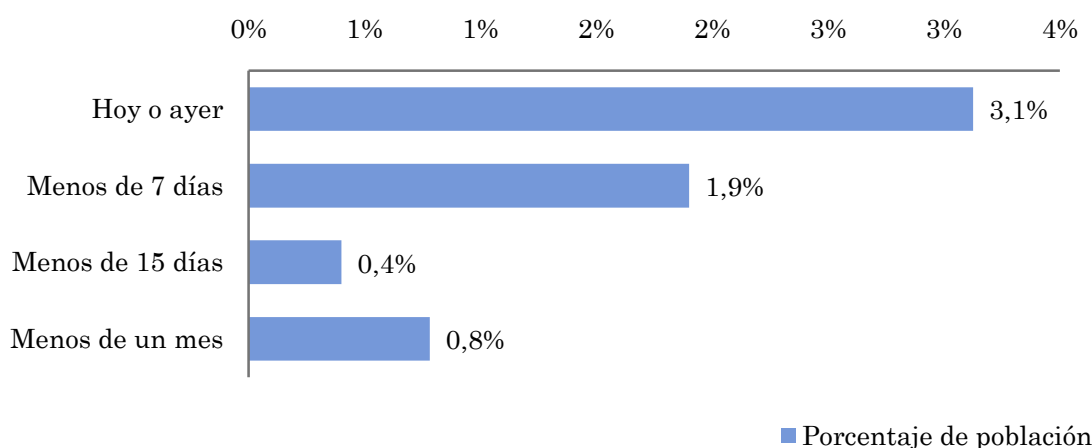


## Pregunta - ¿Aproximadamente, cuándo fue la última vez que escuchó Es Radio?

Universo: Población mayor de 15 años de ciudad de Granada que conoce la emisora

Respuesta	Porcentaje de población	Personas
Hoy o ayer	3,1%	7.813
Menos de 7 días	1,9%	4.750
Menos de 15 días	0,4%	1.000
Menos de un mes	0,8%	1.953

La emisora ha sido escuchada por 15516 personas del area indicada durante el último mes.



## Indicadores de audiencia de la emisora durante el último mes

Universo: Población mayor de 15 años de ciudad de Granada

Minutos / día: Tiempo medio de dedicación diaria a la emisora en el área específica.

Desviación típica ( $\sigma$ ): o desviación estandar es una medida de dispersión de la media.

Minutos / día	Desviación típica ( $\sigma$ )
2,5	13,8

SHARE: cuota de audiencia, expresada en porcentaje, respecto al resto de emisoras.

SHARE
2,6%

Cuota de oyentes (GRPs): cuota de audiencia, expresada en número de personas, respecto al resto de emisoras.

Cuota de oyentes (GRPs)
4.367

Horas de audiencia diaria: total de horas de seguimiento que dedica el conjunto de la población.

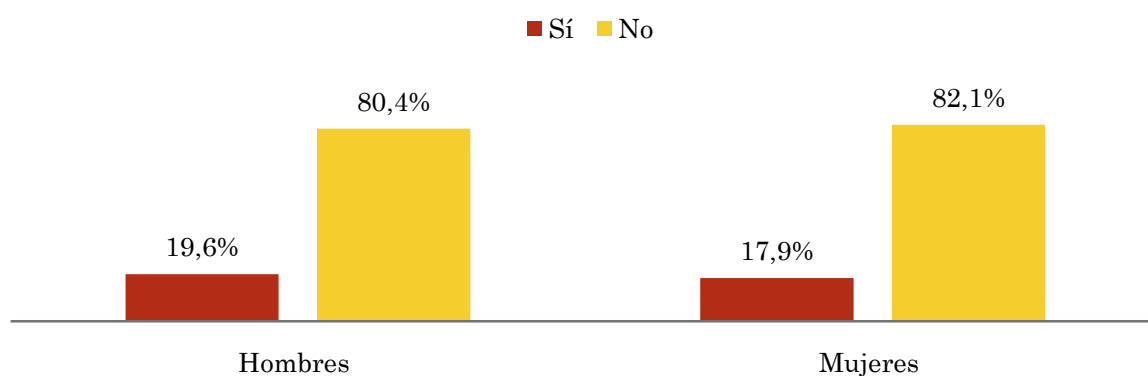
Horas de audiencia diaria
10.454

## Pregunta - ¿Conoce la emisora Es Radio?

Universo: Población mayor de 15 años de ciudad de Granada

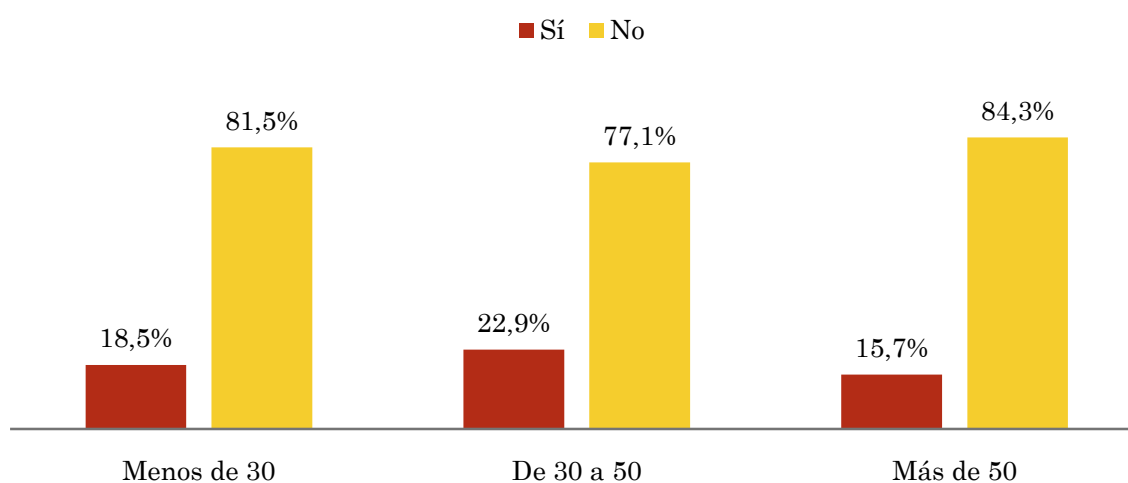
### Perfil sexo

Resp / Grupo	Hombres	Mujeres
Sí	19,6%	17,9%
No	80,4%	82,1%



### Perfil edad

Resp \ Grupo	Menos de 30	De 30 a 50	Más de 50
Sí	18,5%	22,9%	15,7%
No	81,5%	77,1%	84,3%



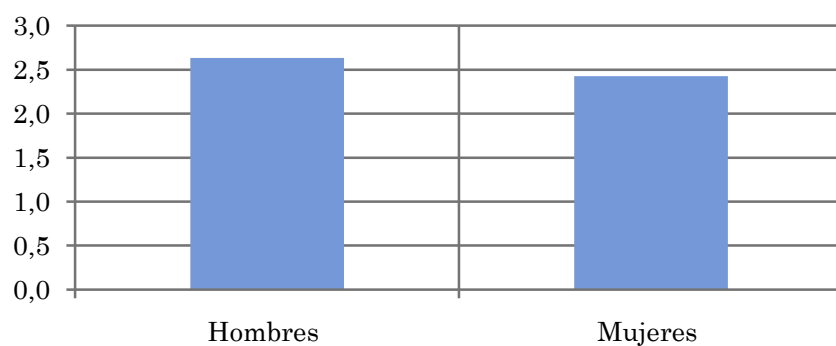


## Tiempo medio de dedicación diaria a la emisora (minutos / día)

Universo: Población mayor de 15 años de ciudad de Granada

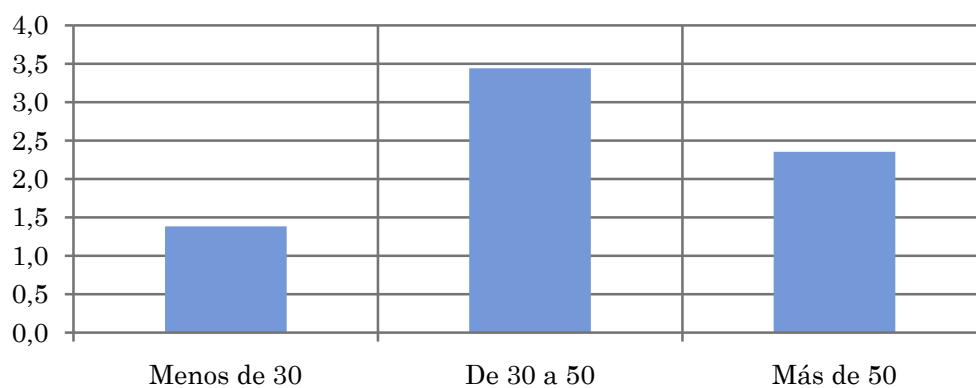
### Perfil sexo

Hombres	Mujeres
2,6	2,4



### Perfil edad

Menos de 30	De 30 a 50	Más de 50
1,4	3,4	2,4

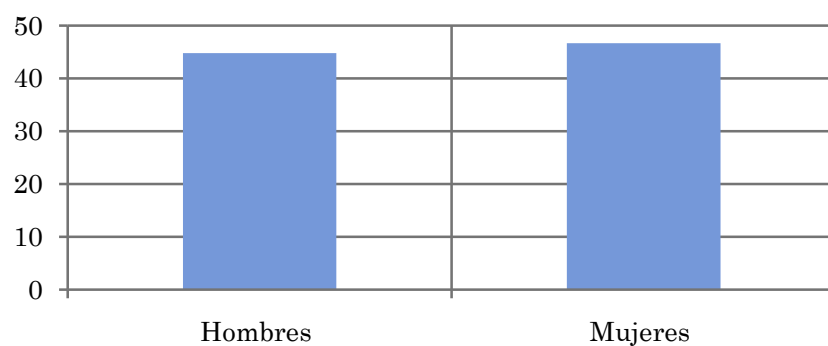


## Tiempo medio de dedicación diaria a la emisora (minutos / día)

Universo: Población mayor de 15 años de ciudad de Granada que sigue la emisora

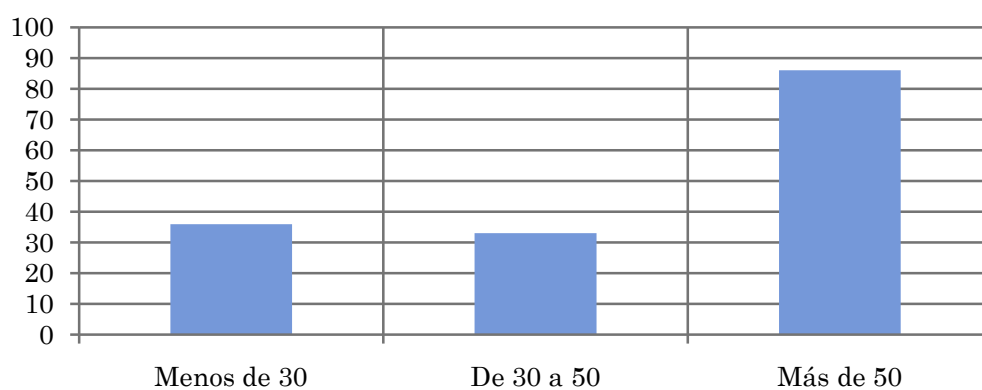
### Perfil sexo

Hombres	Mujeres
44,8	46,7



### Perfil edad

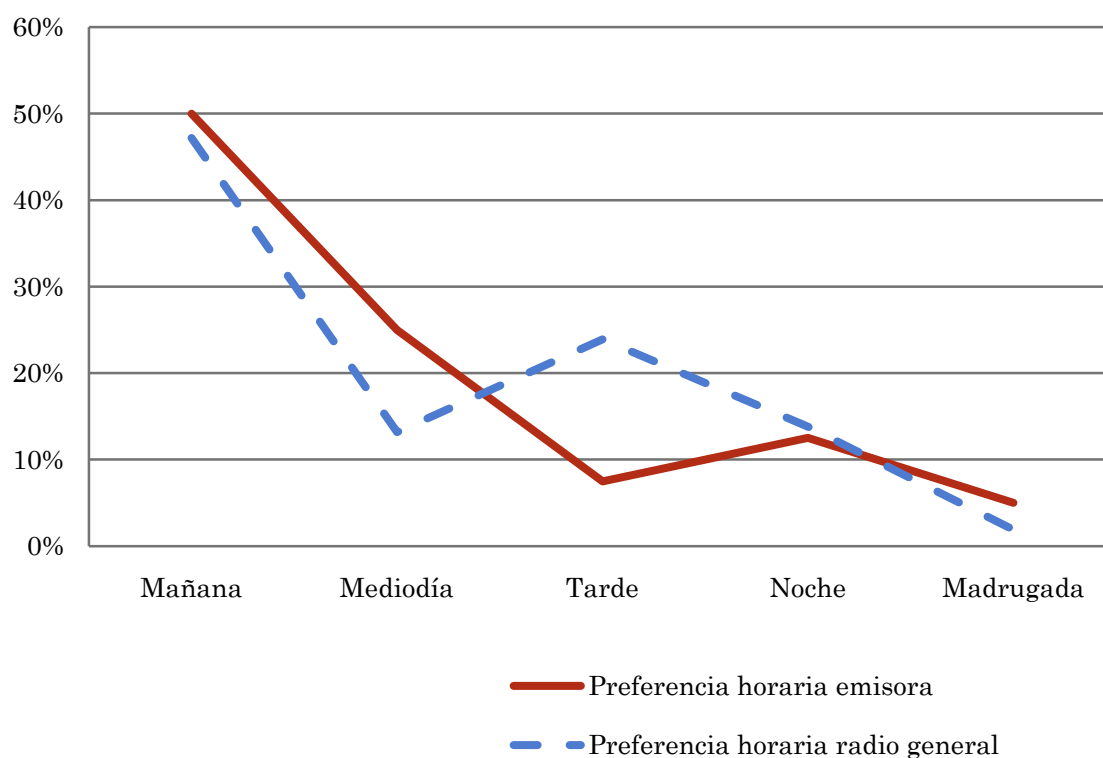
Menos de 30	De 30 a 50	Más de 50
36,0	33,0	86,0



## Pregunta - ¿A qué horas escucha habitualmente Es Radio?

Universo: Población mayor de 15 años de ciudad de Granada que sigue la emisora

Respuesta	Preferencia horaria emisora	Preferencia horaria radio general
Mañana	50,0%	47,2%
Mediodía	25,0%	13,2%
Tarde	7,5%	23,9%
Noche	12,5%	13,8%
Madrugada	5,0%	1,9%



Los resultados obtenidos son un reflejo del horario más común de sintonización de la emisora. Lo que no significa que no la sigan fuera del horario más habitual.