

2010

Noviembre



Estudio de audiencia de Cadena Nostalgia



Índice

⇒ Ficha técnica	<u>3</u>
Síntesis del estudio	<u>4</u>
Análisis cuantitativo	<u>6</u>
Análisis por sexos y edades	<u>8</u>
Distribución de la audiencia durante el día	<u>11</u>

FICHA TÉCNICA

Empresa que realiza el estudio	Información Técnica y Científica SL (Infortécnica)
Universo	Población mayor de 15 años de Granada
Muestra	405 entrevistas.
Técnica de muestreo	Muestreo probabilístico, aleatorio simple.
Nivel de confianza	95,5% (dos sigma)
Margen de error (Error máximo aplicable sobre conjunto total de la muestra)	+/- 4,97%
Tipo de entrevista	Telefónica.
Fecha del sondeo	Noviembre de 2010
Datos de Infortécnica	C/ Lepanto, 422 08025 Barcelona (España) Tel: +34 93 433 42 43 Fax: +34 93 435 16 27 Más información en: www.infortecnica.com www.audiencia.org

Puede verificar la autenticidad de los datos del estudio consultando la web www.audiencia.org o contactando con Infortécnica.

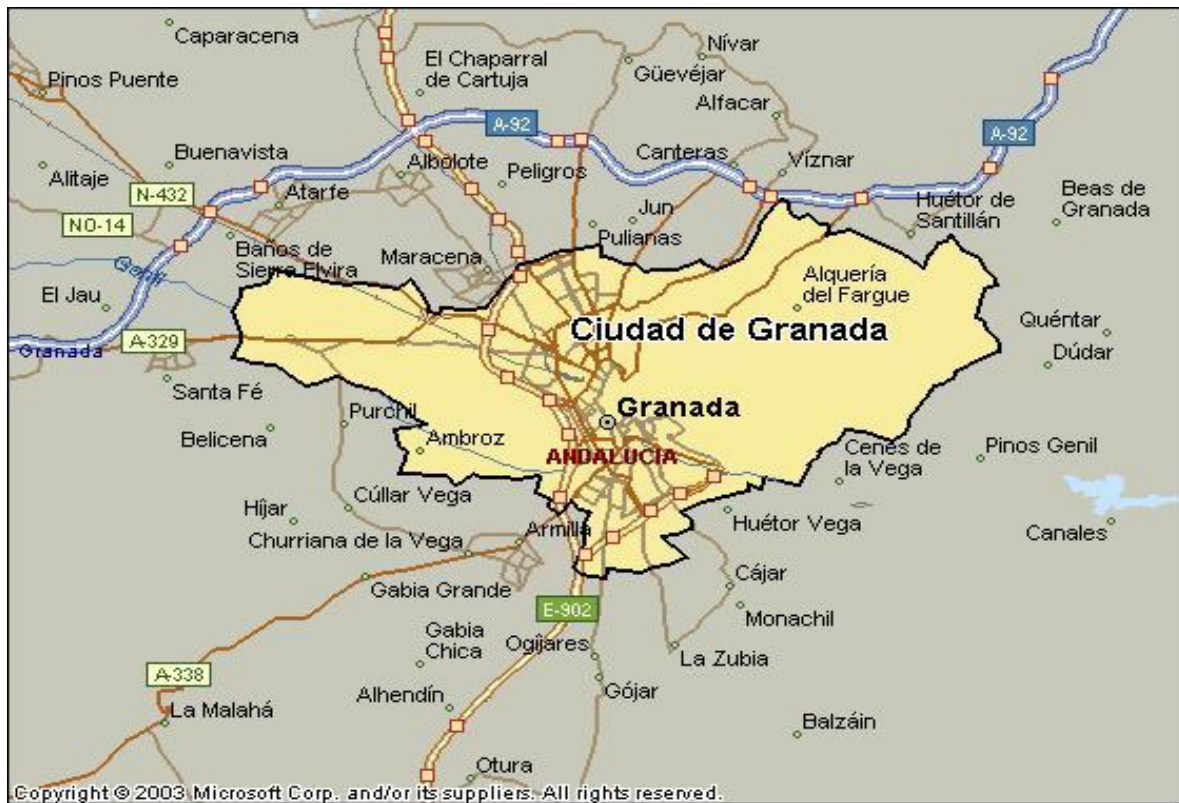
SÍNTESIS DEL ESTUDIO

“CADENA NOSTALGIA”, SEGUIDA 32.000 RADIOYENTES EN GRANADA, SE APROXIMA A UN CUATRO POR CIENTO DE SHARE

En el sondeo realizado en noviembre de 2010, “Cadena Nostalgia” es una emisora conocida por un 38 por ciento de la población de su área en Granada. Cerca de 32.000 personas la siguen de forma habitual, dedicando a la emisora una media de 35 minutos diarios.

El tiempo medio del conjunto de la población es de cerca de cuatro minutos, con un share próximo al cuatro por ciento del conjunto total de emisoras que se reciben en su área de difusión. La cuota de radioyentes GRP’s es próxima a 6.100 personas.

La emisora es seguida por todos los grupos de sexo y edad.



Área de realización del estudio

Análisis cuantitativo

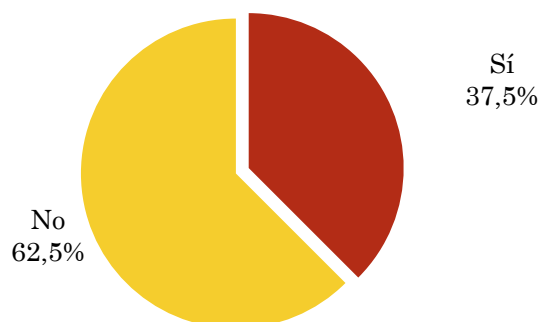
Población estimada \Rightarrow 250.000

Área \Rightarrow ciudad de Granada

Pregunta - ¿Conoce la emisora Cadena Nostalgia en el 90.3 fm?

Universo: Población mayor de 15 años de ciudad de Granada

Respuesta	Porcentaje
Sí	37,5%
No	62,5%

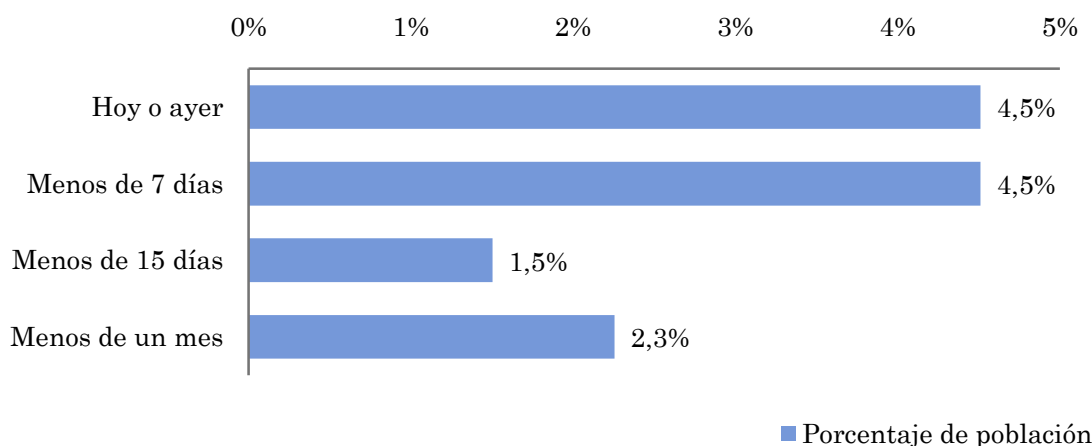


Pregunta - ¿Aproximadamente, cuándo fue la última vez que escuchó Cadena Nostalgia?

Universo: Población mayor de 15 años de ciudad de Granada que conoce la emisora

Respuesta	Porcentaje de población	Personas
Hoy o ayer	4,5%	11.278
Menos de 7 días	4,5%	11.278
Menos de 15 días	1,5%	3.759
Menos de un mes	2,3%	5.639

La emisora ha sido escuchada por 31955 personas del área indicada durante el último mes.



Indicadores de audiencia de la emisora durante el último mes

Universo: Población mayor de 15 años de ciudad de Granada

Minutos / día: Tiempo medio de dedicación diaria a la emisora en el área específica.

Desviación típica (σ): o desviación estandar es una medida de dispersión de la media.

Minutos / día	Desviación típica (σ)
3,5	14,2

SHARE: cuota de audiencia, expresada en porcentaje, respecto al resto de emisoras.

SHARE
3,7%

Cuota de oyentes (GRPs): cuota de audiencia, expresada en número de personas, respecto al resto de emisoras.

Cuota de oyentes (GRPs)
6.118

Horas de audiencia diaria: total de horas de seguimiento que dedica el conjunto de la población.

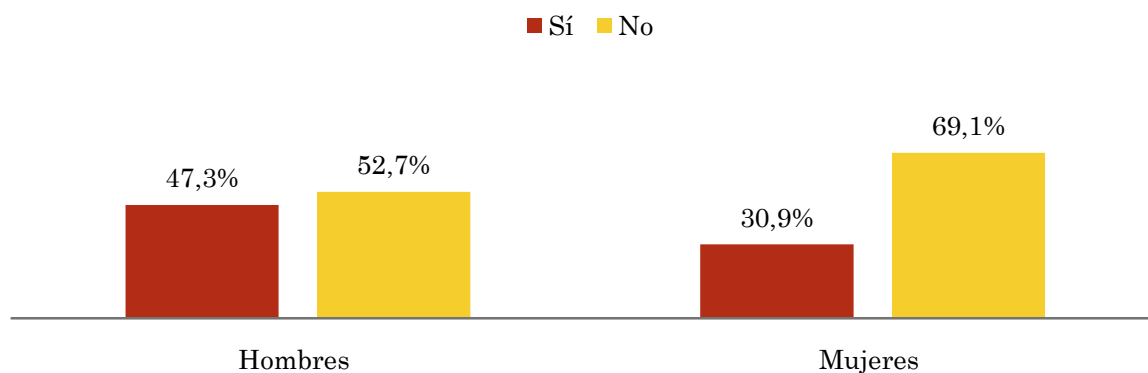
Horas de audiencia diaria
14.645

Pregunta - ¿Conoce la emisora Cadena Nostalgia?

Universo: Población mayor de 15 años de ciudad de Granada

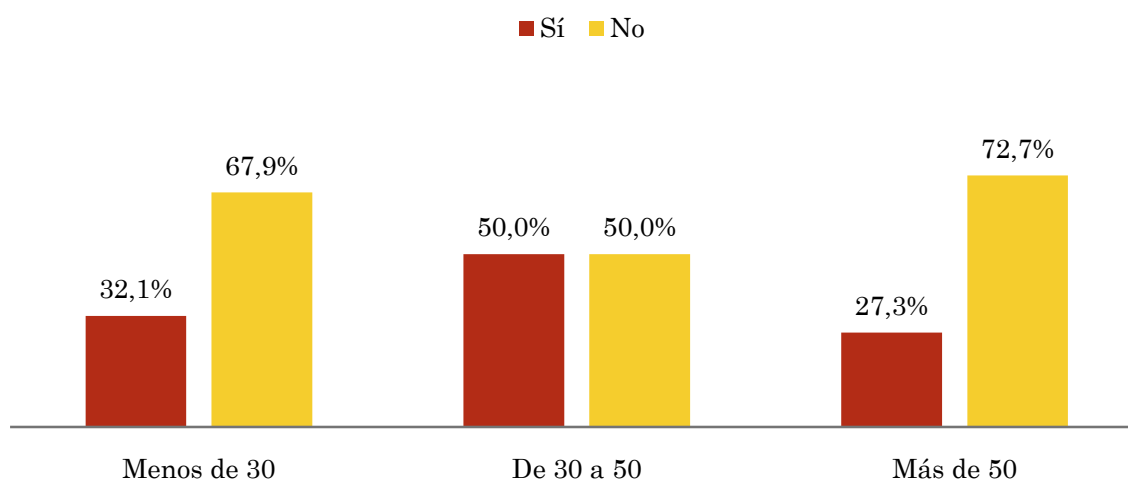
Perfil sexo

Resp / Grupo	Hombres	Mujeres
Sí	47,3%	30,9%
No	52,7%	69,1%



Perfil edad

Resp \ Grupo	Menos de 30	De 30 a 50	Más de 50
Sí	32,1%	50,0%	27,3%
No	67,9%	50,0%	72,7%

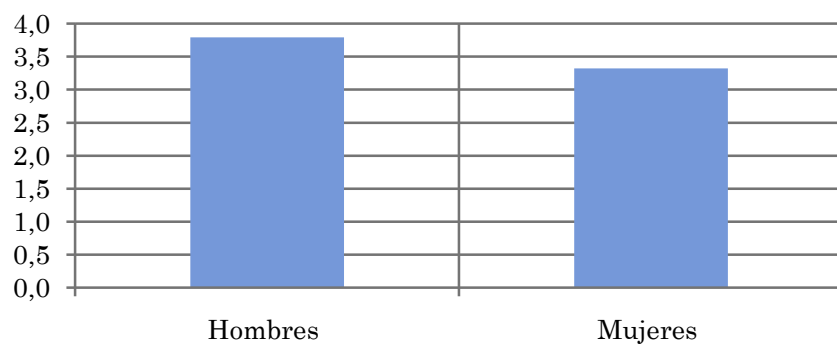


Tiempo medio de dedicación diaria a la emisora (minutos / día)

Universo: Población mayor de 15 años de ciudad de Granada

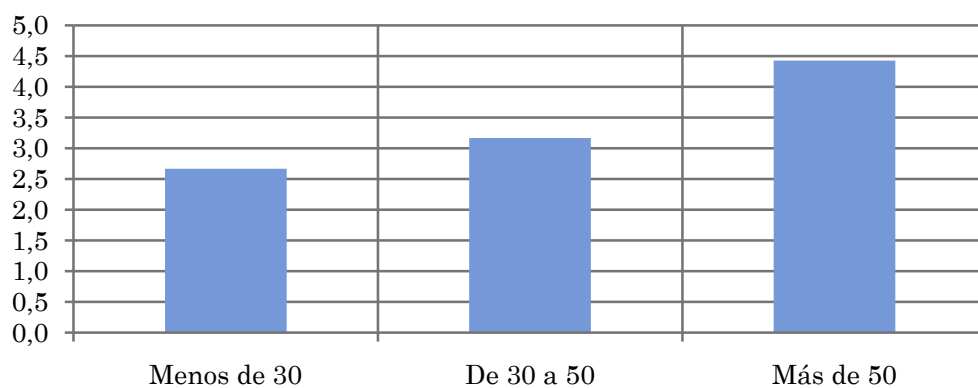
Perfil sexo

Hombres	Mujeres
3,8	3,3



Perfil edad

Menos de 30	De 30 a 50	Más de 50
2,7	3,2	4,4

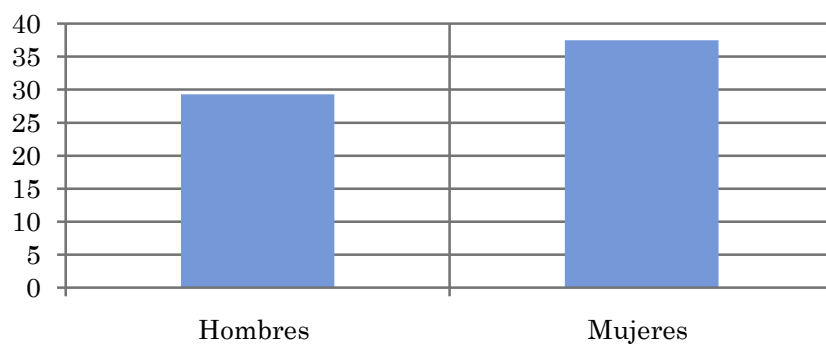


Tiempo medio de dedicación diaria a la emisora (minutos / día)

Universo: Población mayor de 15 años de ciudad de Granada que sigue la emisora

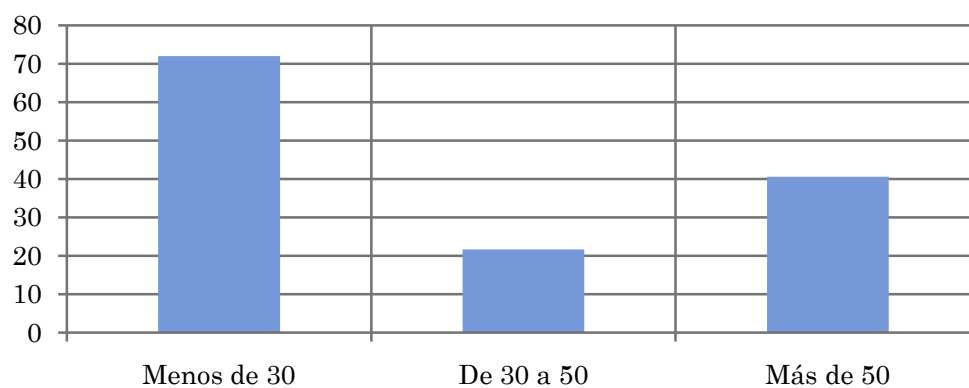
Perfil sexo

Hombres	Mujeres
29,3	37,5



Perfil edad

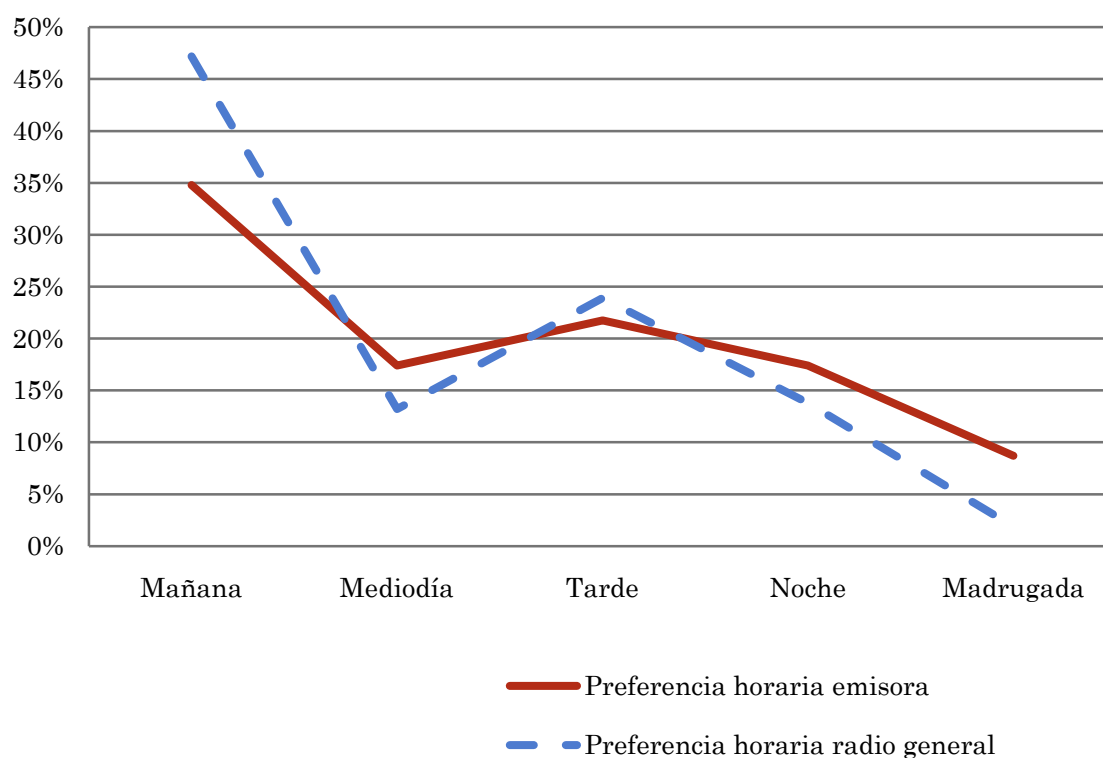
Menos de 30	De 30 a 50	Más de 50
72,0	21,7	40,6



Pregunta - ¿A qué horas escucha habitualmente Cadena Nostalgia?

Universo: Población mayor de 15 años de ciudad de Granada que sigue la emisora

Respuesta	Preferencia horaria emisora	Preferencia horaria radio general
Mañana	34,8%	47,2%
Mediodía	17,4%	13,2%
Tarde	21,7%	23,9%
Noche	17,4%	13,8%
Madrugada	8,7%	1,9%



Los resultados obtenidos son un reflejo del horario más común de sintonización de la emisora. Lo que no significa que no la sigan fuera del horario más habitual.