

2010

Octubre



Estudio de audiencia de Radio RTV Ceuta



INFORTÉCNICA

Índice de contenido

⇒ Ficha técnica	<u>3</u>
Síntesis del estudio	<u>4</u>
Análisis cuantitativo área 1	<u>6</u>
Análisis por sexos y edades	<u>10</u>
Análisis sobre los habituales (cualitativo)	<u>15</u>
Análisis sobre las causas adversas a la audiencia	<u>19</u>

FICHA TÉCNICA

Empresa que realiza el estudio	Información Técnica y Científica SL (Infortécnica)
Universo	Población mayor de 15 años de Ceuta.
Muestra	399 entrevistas.
Técnica de muestreo	Muestreo probabilístico, aleatorio simple.
Intervalo de confianza	95,5% (dos sigma)
Margen de error (Error máximo aplicable sobre conjunto total de la muestra)	+/- 4,99%
Tipo de entrevista	Telefónica.
Fecha del sondeo	Octubre de 2010
Datos de Infortécnica	C/ Lepant 422 08025 Barcelona Tel: +34934334243 Fax: +34934351627 Más información en: www.infortecnica.com www.audiencia.org

Puede verificar la autenticidad de los datos del estudio consultando la web www.audiencia.org o contactando con Infortécnica.

SÍNTESIS DEL ESTUDIO

“RADIO RTV CEUTA”, supera un 14 por ciento de share

“Radio RTV Ceuta” es conocida por un 71 por ciento de la población de Ceuta. 36.000 radioyentes la siguen de forma habitual, dedicando a la emisora una media próxima a 35 minutos diarios.

El conjunto de la población ha dedicado a la emisora una media de 15 minutos cada día, obteniendo una cuota (share) del 14 por ciento. La cuota de radioyentes GRP’s es superior a 7.300 personas.

Todos los grupos de sexo y edad muestran interés sobre el conjunto de la programación.

Análisis cuantitativo de la audiencia de la emisora por cada área

- ⇒ Grado de conocimiento respecto al nombre de la emisora.
- Calidad de recepción y / o porcentaje de sintonización.
- Frecuencia de seguimiento de la emisora.
- Frecuencia de seguimiento en el último mes.
- Número de personas que siguen la emisora habitualmente.
- Número de personas que han seguido la emisora durante el último mes.
- Tiempo medio de dedicación a la emisora.
- Tiempo medio de dedicación en el último mes.
- Share, cuota de oyentes y total de horas de audiencia diaria.
(datos generales y del último mes)



Área de Ceuta

Análisis cuantitativo

Población total de los municipios de la muestra \Rightarrow 78.674

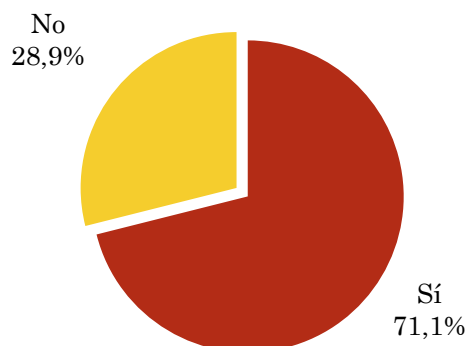
Municipios \Rightarrow Ceuta

Pregunta - ¿Conoce la emisora Radio RTV Ceuta?

Universo: población mayor de 15 años de: Área de Ceuta

Respuesta	Porcentaje
Sí	71,1%
No	28,9%

Grado de conocimiento de la población respecto al nombre de la emisora

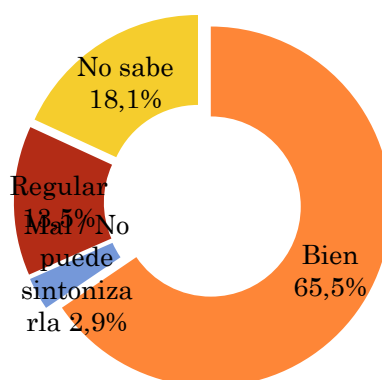


Pregunta - En cuanto a la recepción de la señal Radio RTV Ceuta ¿se recibe bien, regular o mal?

Universo: población de: Área de Ceuta que conoce la emisora

Respuesta	Porcentaje
Bien	65,5%
Mal / No puede sintonizarla	2,9%
Regular	13,5%
No sabe	18,1%

Calidad de recepción

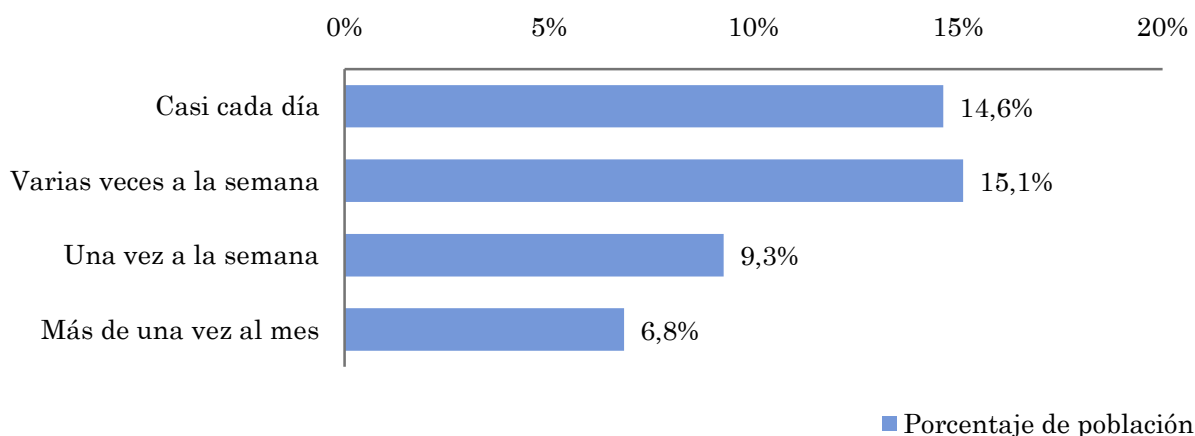


Pregunta - ¿Con qué frecuencia sigue la emisora?

Universo: población mayor de 15 años de: Área de Ceuta

Respuesta	Porcentaje de población	Personas
Casi cada día	14,6%	11.513
Varias veces a la semana	15,1%	11.897
Una vez a la semana	9,3%	7.292
Más de una vez al mes	6,8%	5.373

Esta emisora es seguida por 36075 personas del area indicada.



Indicadores de audiencia de la emisora en el área específica

Minutos / día: Tiempo medio de dedicación diaria a la emisora en el área específica.

Desviación típica (σ): o desviación estandar es una medida de dispersión de la media.

Minutos / día	Desviación típica (σ)
14,8	30,1

SHARE: cuota de audiencia, expresada en porcentaje, respecto al resto de emisoras.

SHARE
14,1%

Cuota de oyentes (GRPs): cuota de audiencia, expresada en número de personas, respecto al resto de emisoras.

Cuota de oyentes (GRPs)
7.305

Horas de audiencia diaria: total de horas de seguimiento que dedica el conjunto de la población.

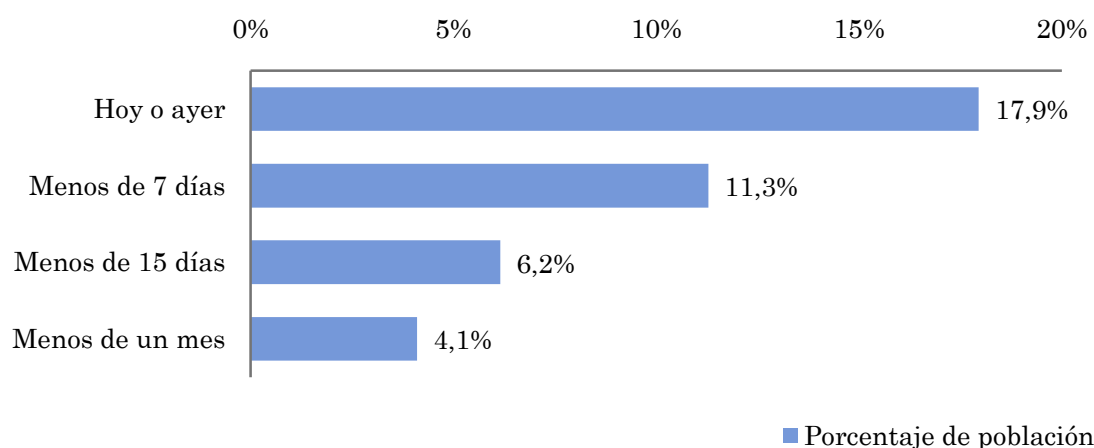
Horas de audiencia diaria
19.369,6

Pregunta - ¿Aproximadamente, cuándo fue la última vez que escuchó Radio RTV Ceuta?

Universo: población mayor de 15 años de: Área de Ceuta

Respuesta	Porcentaje de población	Personas
Hoy o ayer	17,9%	14.121
Menos de 7 días	11,3%	8.876
Menos de 15 días	6,2%	4.841
Menos de un mes	4,1%	3.228

Esta emisora ha sido escuchada por 31066 personas del área indicada durante el último mes.



Indicadores de audiencia de la emisora en el área específica durante el último mes

Minutos / día: Tiempo medio de dedicación diaria a la emisora en el área específica.

Desviación típica (σ): o desviación estándar es una medida de dispersión de la media.

Minutos / día	Desviación típica (σ)
12,8	26,9

SHARE: cuota de audiencia, expresada en porcentaje, respecto al resto de emisoras.

SHARE
13,0%

Cuota de oyentes (GRPs): cuota de audiencia, expresada en número de personas, respecto al resto de emisoras.

Cuota de oyentes (GRPs)
6.750

Horas de audiencia diaria: total de horas de seguimiento que dedica el conjunto de la población.

Horas de audiencia diaria
16.760,9

Análisis por grupos de sexo y edad

- ⇒ Conocimiento del nombre de la emisora por sexos y edades.
- Frecuencia de seguimiento por sexos y edades.
- Tiempo de dedicación diario por sexos y edades.
- Tiempo de dedicación diario de los habituales a la emisora por sexos y edades.

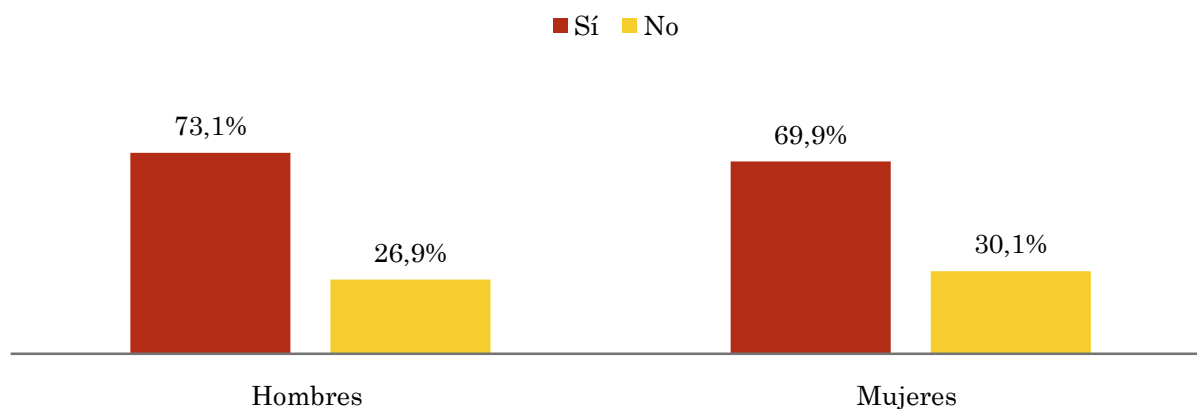
Los datos que se presentan a continuación están basados en el conjunto de la muestra y no son proporcionales a la población de cada área.

Pregunta - ¿Conoce la emisora Radio RTV Ceuta?

Universo: población mayor de 15 años de toda el área de la muestra.

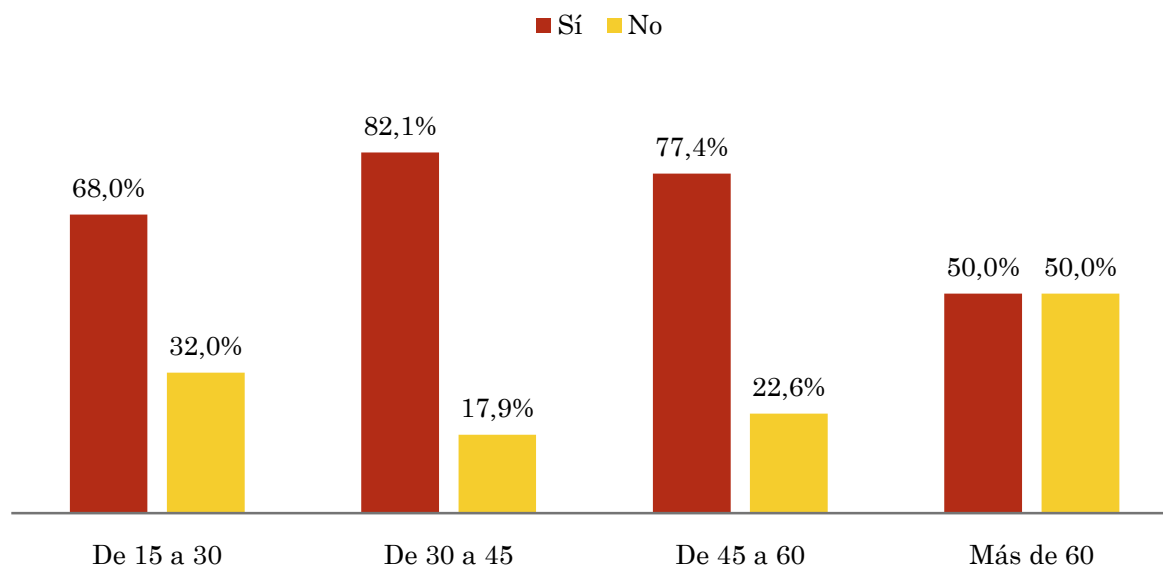
Análisis comparativo por grupos de sexo

Resp / Grupo	Hombres	Mujeres
Sí	73,1%	69,9%
No	26,9%	30,1%



Análisis comparativo por grupos de edad

Resp \ Grupo	De 15 a 30	De 30 a 45	De 45 a 60	Más de 60
Sí	68,0%	82,1%	77,4%	50,0%
No	32,0%	17,9%	22,6%	50,0%

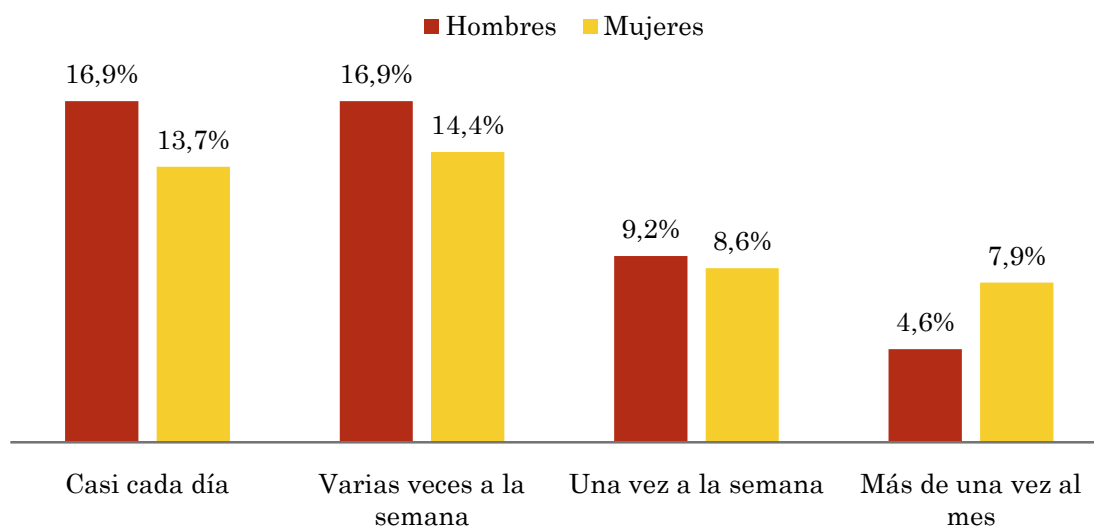


Pregunta - ¿Con qué frecuencia sigue la emisora?

Universo: población mayor de 15 años de toda el área de la muestra.

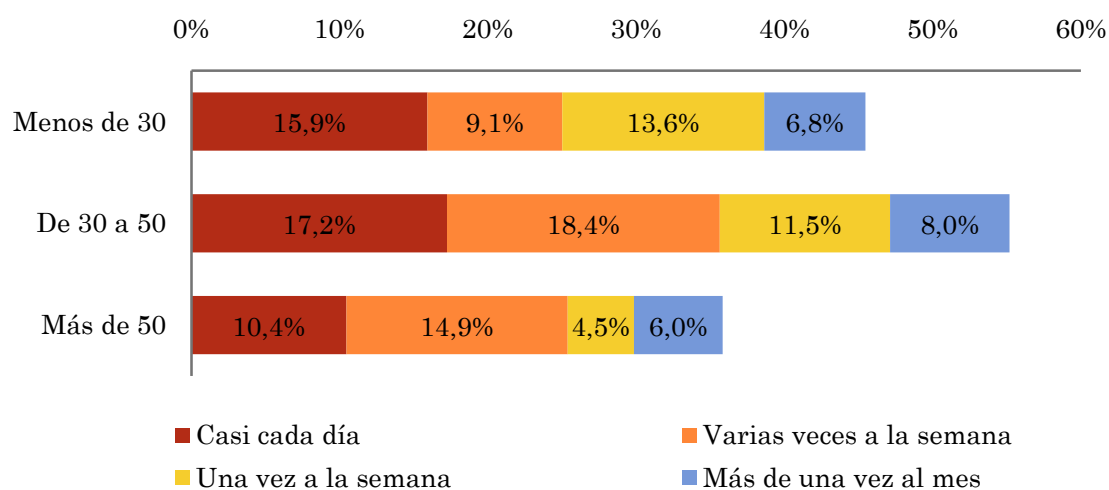
Análisis comparativo por grupos de sexo

Respuesta	Hombres	Mujeres
Casi cada día	16,9%	13,7%
Varias veces a la semana	16,9%	14,4%
Una vez a la semana	9,2%	8,6%
Más de una vez al mes	4,6%	7,9%



Análisis comparativo por grupos de edad

Resp \ Grupo	Menos de 30	De 30 a 50	Más de 50
Casi cada día	15,9%	17,2%	10,4%
Varias veces a la semana	9,1%	18,4%	14,9%
Una vez a la semana	13,6%	11,5%	4,5%
Más de una vez al mes	6,8%	8,0%	6,0%

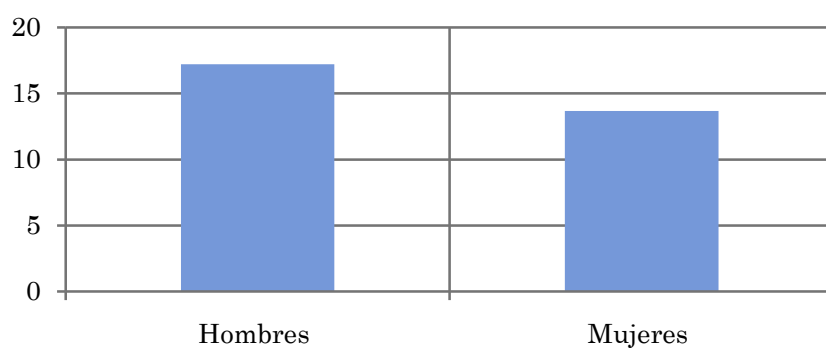


Tiempo medio de dedicación diaria a la emisora (minutos / día)

Universo: población mayor de 15 años de toda el área de la muestra.

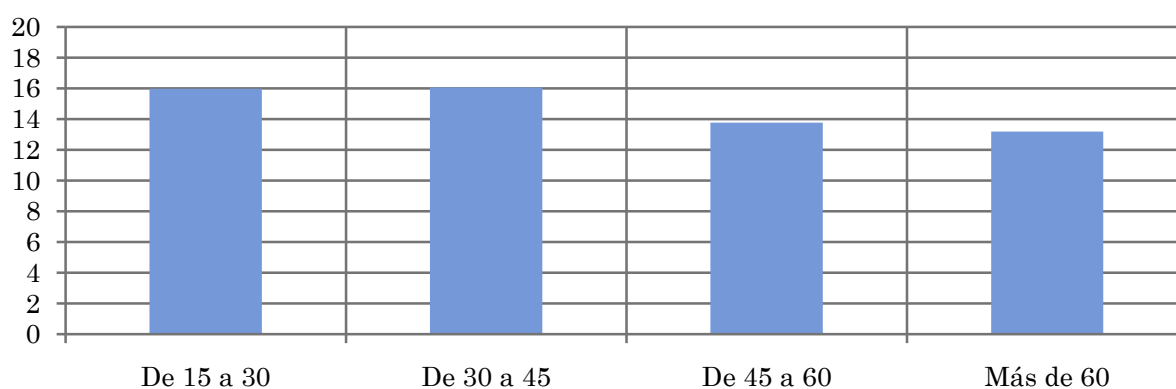
Análisis comparativo por grupos de sexo

Hombres	Mujeres
17,2	13,7



Análisis por grupos de edad

De 15 a 30	De 30 a 45	De 45 a 60	Más de 60
16,0	16,1	13,8	13,2

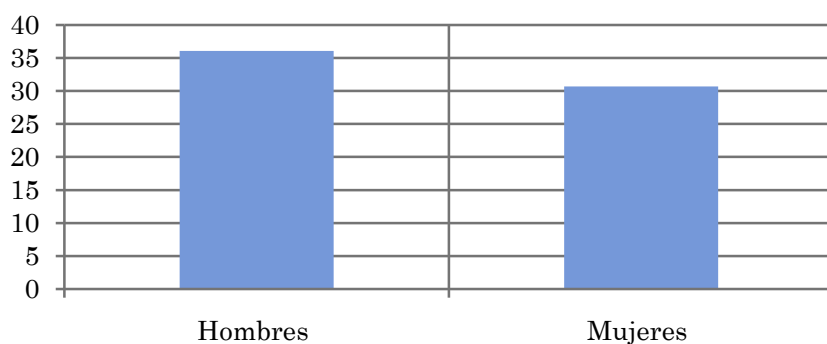


Tiempo medio de dedicación diaria a la emisora (minutos / día)

Universo: Población que sigue la emisora, por lo menos ocasionalmente.

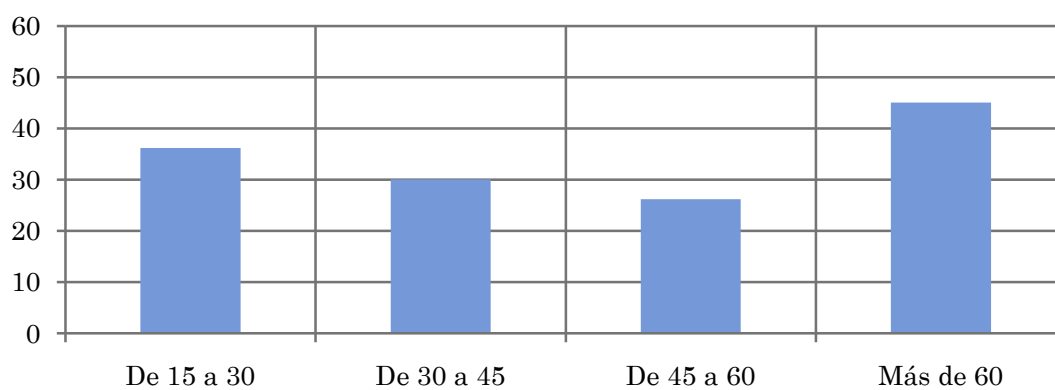
Análisis comparativo por grupos de sexo

Hombres	Mujeres
36,1	30,7



Análisis de sus seguidores por grupos de edad:

De 15 a 30	De 30 a 45	De 45 a 60	Más de 60
36,2	30,1	26,2	45,1



Análisis sobre los oyentes habituales de la emisora

⇒ **Distribución de la audiencia durante el día**

Distribución de la audiencia durante la semana

Preferencias de programación

Se consideran habituales los que dedican una media de más de un minuto al día a la emisora.

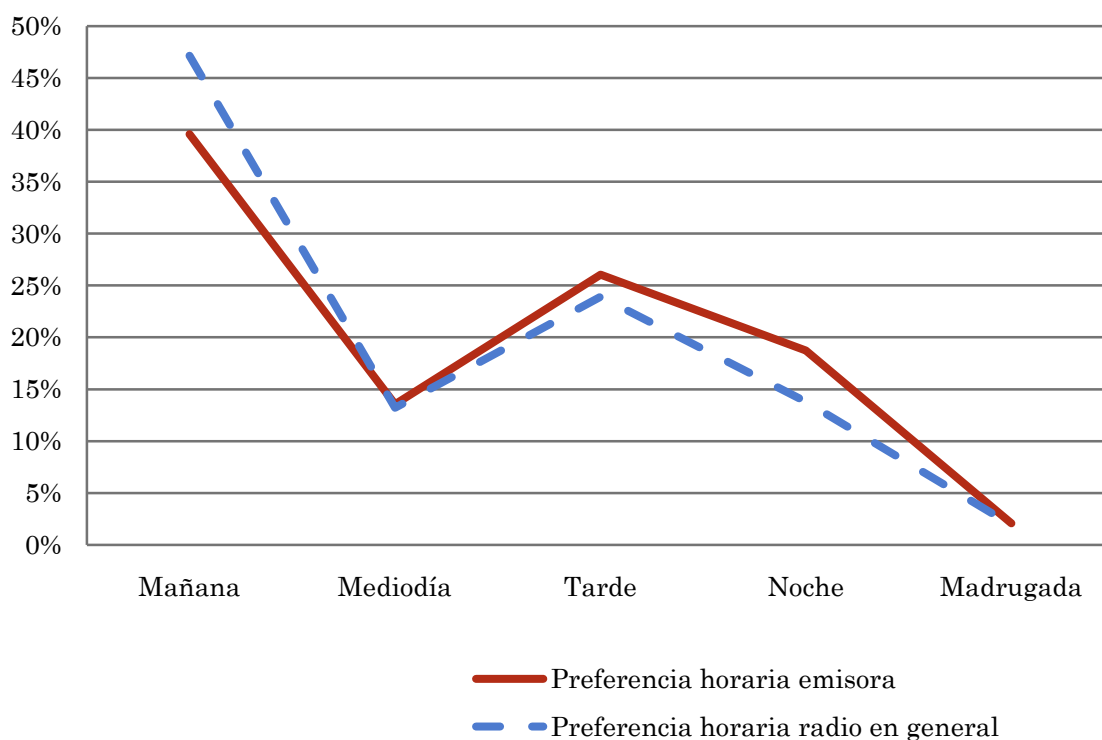
Pregunta - ¿A qué horas escucha habitualmente Radio RTV Ceuta?

Universo: población habitual de la emisora.

Análisis general

Respuesta	Preferencia horaria emisora	Preferencia horaria radio en general
Mañana	39,6%	47,1%
Mediodía	13,5%	13,2%
Tarde	26,0%	23,9%
Noche	18,8%	13,8%
Madrugada	2,1%	1,9%

Distribución de la audiencia durante el día



Los resultados obtenidos son un reflejo del horario más común de sintonización de la emisora. Lo que no significa que no la sigan fuera del horario más habitual.

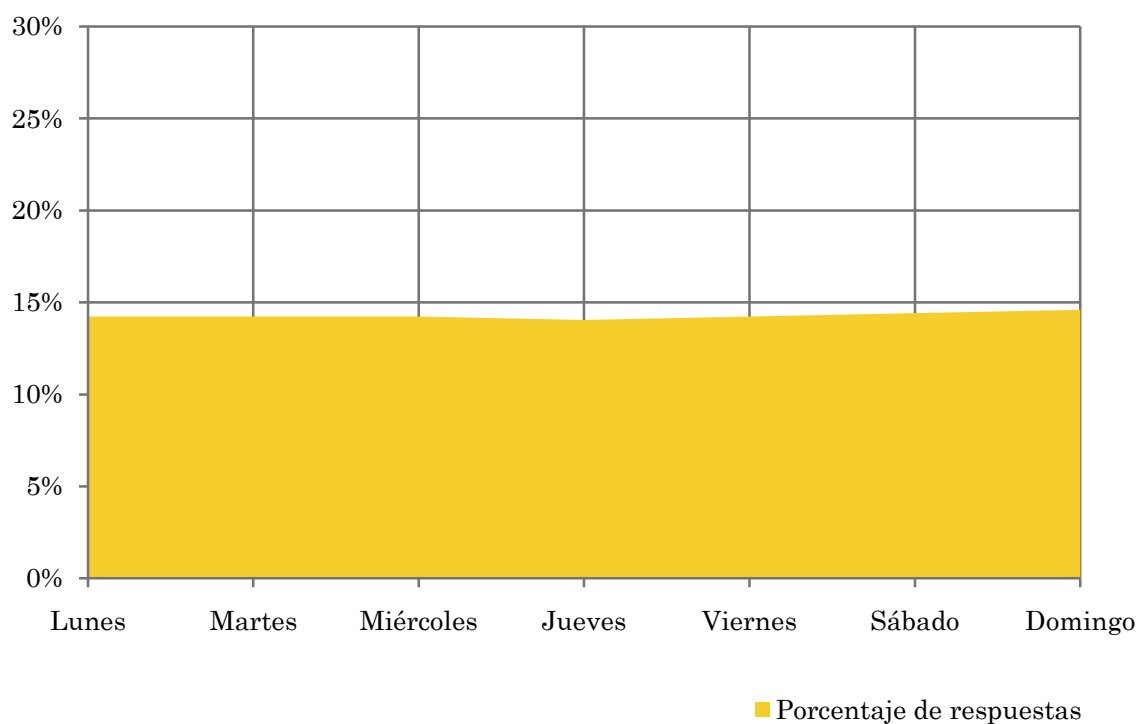
Pregunta - ¿Qué días de la semana suele escuchar Radio RTV Ceuta?

Universo: población habitual de la emisora.

Análisis general

Respuesta	Porcentaje de respuestas
Lunes	14,2%
Martes	14,2%
Miércoles	14,2%
Jueves	14,0%
Viernes	14,2%
Sábado	14,4%
Domingo	14,6%

Distribución de la audiencia durante los días de la semana



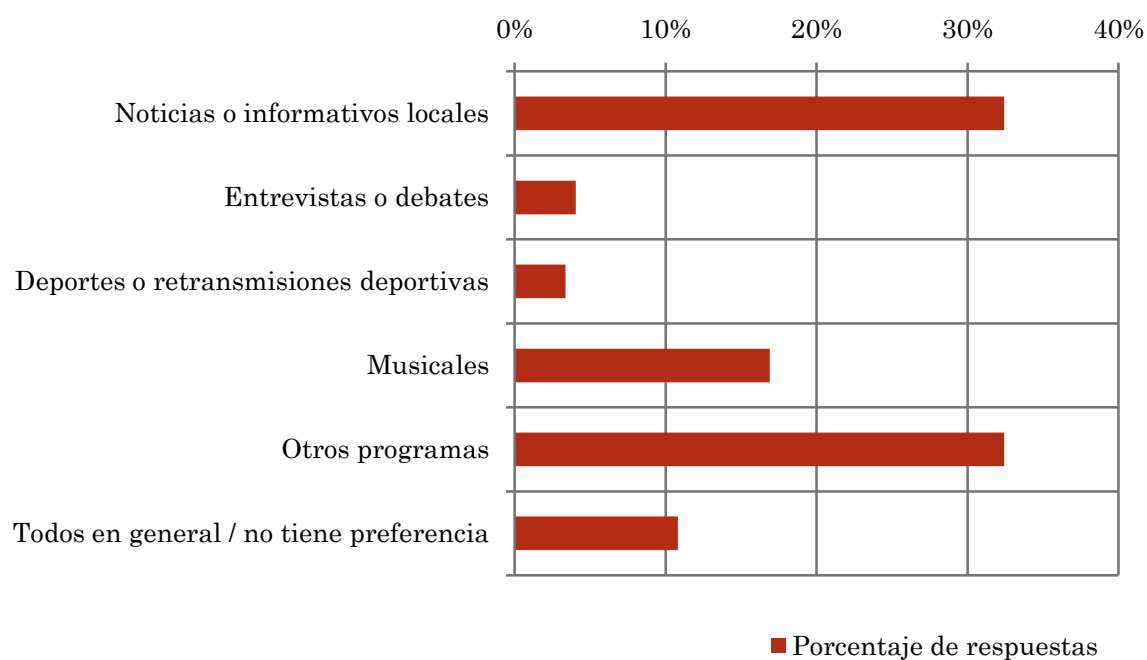
Pregunta - ¿Qué es lo que más le gusta de la programación de esta emisora y de la radio, en general?

Universo: población habitual de la emisora.

Análisis general

Respuestas	Porcentaje de respuestas
Noticias o informativos locales	32,4%
Entrevistas o debates	4,1%
Deportes o retransmisiones deportivas	3,4%
Musicales	16,9%
Otros programas	32,4%
Todos en general / no tiene preferencia	10,8%

Preferencias de programación



Análisis sobre la población no oyente

⇒ Análisis de las causas o factores adversos a la audiencia

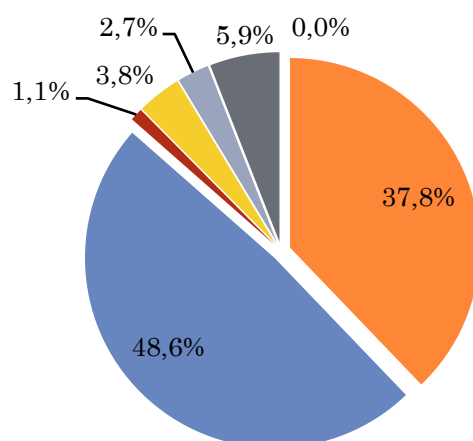
Se consideran no oyentes los que dedican una media de menos de un minuto al día a la emisora.

Principales motivos por los que no se escucha la emisora

Universo: población general de toda el área de la encuesta que escucha la emisora menos de un minuto al día de media.

Análisis general

Resp / Grupo	Porcentaje
Desconocimiento de la emisora	37,8%
No escucha la radio / o ninguna emisora en concreto	48,6%
Desconocimiento de la programación de la emisora	1,1%
Dedica poco tiempo a escuchar la radio	3,8%
Problemas con la recepción de la señal	2,7%
Prefiere la programación de otras emisoras	5,9%
Otros motivos	0,0%



- Desconocimiento de la emisora
- No escucha la radio / o ninguna emisora en concreto
- Desconocimiento de la programación de la emisora
- Dedica poco tiempo a escuchar la radio
- Problemas con la recepción de la señal
- Prefiere la programación de otras emisoras
- Otros motivos