



2010

Noviembre



Estudio de audiencia de Radio Estrada



Índice de contenido

⇒ Ficha técnica	<u>3</u>
Síntesis del estudio	<u>4</u>
Análisis cuantitativo área 1	<u>6</u>
Análisis cuantitativo área 2	<u>10</u>
Análisis por sexos y edades	<u>14</u>
Análisis sobre los habituales (cualitativo)	<u>19</u>
Análisis sobre las causas adversas a la audiencia	<u>23</u>

FICHA TÉCNICA

Empresa que realiza el estudio	Información Técnica y Científica SL (Infortécnica)
Universo	Población mayor de 15 años de la Estrada y poblaciones próximas.
Muestra	401 entrevistas.
Técnica de muestreo	Muestreo probabilístico, estratificado por áreas de poblaciones (afijación simple) y aleatorio simple para los individuos de cada area.
Intervalo de confianza	95,5% (dos sigma)
Margen de error (Error máximo aplicable sobre conjunto total de la muestra)	+/- 4,98%
Tipo de entrevista	Telefónica.
Fecha del sondeo	Noviembre de 2010
Datos de Infortécnica	C/ Lepant 422 08025 Barcelona Tel: +34934334243 Fax: +34934351627 Más información en: www.infortecnica.com www.audiencia.org

Puede verificar la autenticidad de los datos del estudio consultando la web www.audiencia.org o contactando con Infortécnica.

SÍNTESIS DEL ESTUDIO

“RADIO ESTRADA”, SEGUIDA POR MAS DE 41.000 RADIOYENTES, ALCANZA CERCA DEL 40 POR CIENTO DE SHARE EN A ESTRADA

“Radio Estrada” es conocida por la gran mayoría de la población de A Estrada y de su entorno.

Más de 41.000 radioyentes del conjunto de su área de difusión la siguen de forma habitual, dedicando a la emisora una media próxima a una hora al día. El tiempo que dedica a la emisora el conjunto de la población de A Estrada es de 40 minutos diarios, obteniendo una cuota de audiencia (share) próxima al 40 por ciento, uno de los índices más elevados a nivel local.

El share en las poblaciones del entorno alcanza un 18 por ciento (un uno por ciento más que en el anterior estudio), mientras que en la Capital de Galicia, como vimos en anteriores sondeos, se aproxima al cuatro por ciento. La emisora obtiene un GRP´s global próximo a 12.000 radioyentes en el conjunto de su área de difusión.

“Radio Estrada” es seguida por todos los grupos de sexo y edad.

Análisis cuantitativo de la audiencia de la emisora por cada área

- ⇒ Grado de conocimiento respecto al nombre de la emisora.
- Calidad de recepción y / o porcentaje de sintonización.
- Frecuencia de seguimiento de la emisora.
- Frecuencia de seguimiento en el último mes.
- Número de personas que siguen la emisora habitualmente.
- Número de personas que han seguido la emisora durante el último mes.
- Tiempo medio de dedicación a la emisora.
- Tiempo medio de dedicación en el último mes.
- Share, cuota de oyentes y total de horas de audiencia diaria.
(datos generales y del último mes)



Área de la Estrada

Análisis cuantitativo

Población total de los municipios de la muestra \Rightarrow 21.880

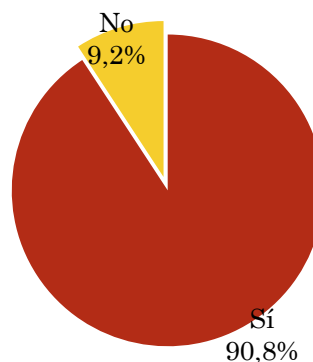
Municipios \Rightarrow A Estrada

Pregunta - ¿Conoce la emisora Radio Estrada?

Universo: población mayor de 15 años de: Área de la Estrada

Respuesta	Porcentaje
Sí	90,8%
No	9,2%

Grado de conocimiento de la población respecto al nombre de la emisora

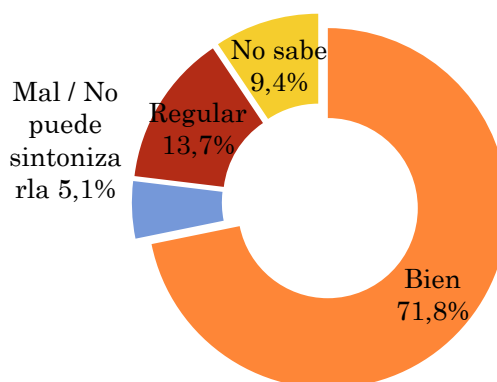


Pregunta - En cuanto a la recepción de la señal Radio Estrada ¿se recibe bien, regular o mal?

Universo: población de: Área de la Estrada que conoce la emisora

Respuesta	Porcentaje
Bien	71,8%
Mal / No puede sintonizarla	5,1%
Regular	13,7%
No sabe	9,4%

Calidad de recepción

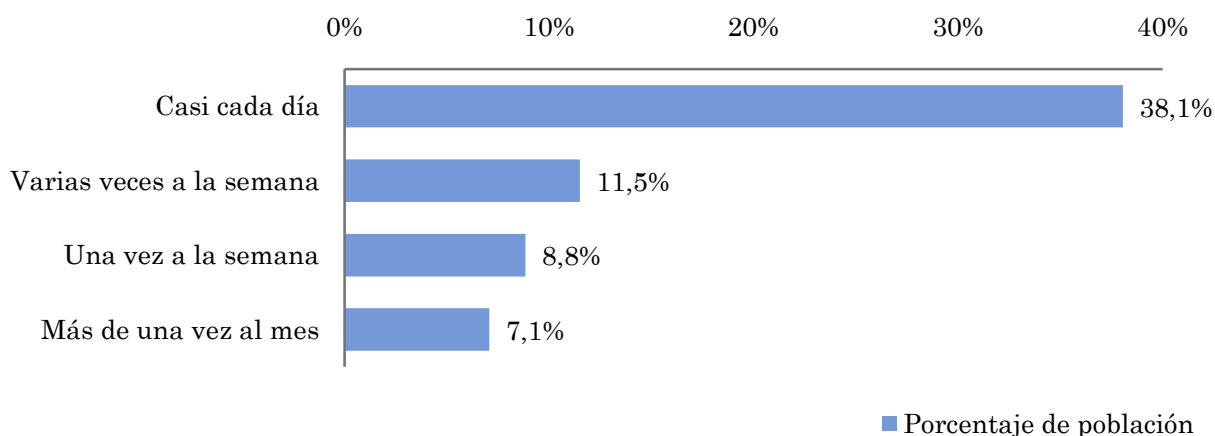


Pregunta - ¿Con qué frecuencia sigue la emisora?

Universo: población mayor de 15 años de: Área de la Estrada

Respuesta	Porcentaje de población	Personas
Casi cada día	38,1%	8.326
Varias veces a la semana	11,5%	2.517
Una vez a la semana	8,8%	1.936
Más de una vez al mes	7,1%	1.549

Esta emisora es seguida por 14328 personas del area indicada.



Indicadores de audiencia de la emisora en el área específica

Minutos / día: Tiempo medio de dedicación diaria a la emisora en el área específica.

Desviación típica (σ): o desviación estandar es una medida de dispersión de la media.

Minutos / día	Desviación típica (σ)
39,2	53,2

SHARE: cuota de audiencia, expresada en porcentaje, respecto al resto de emisoras.

SHARE
38,3%

Cuota de oyentes (GRPs): cuota de audiencia, expresada en número de personas, respecto al resto de emisoras.

Cuota de oyentes (GRPs)
5.531

Horas de audiencia diaria: total de horas de seguimiento que dedica el conjunto de la población.

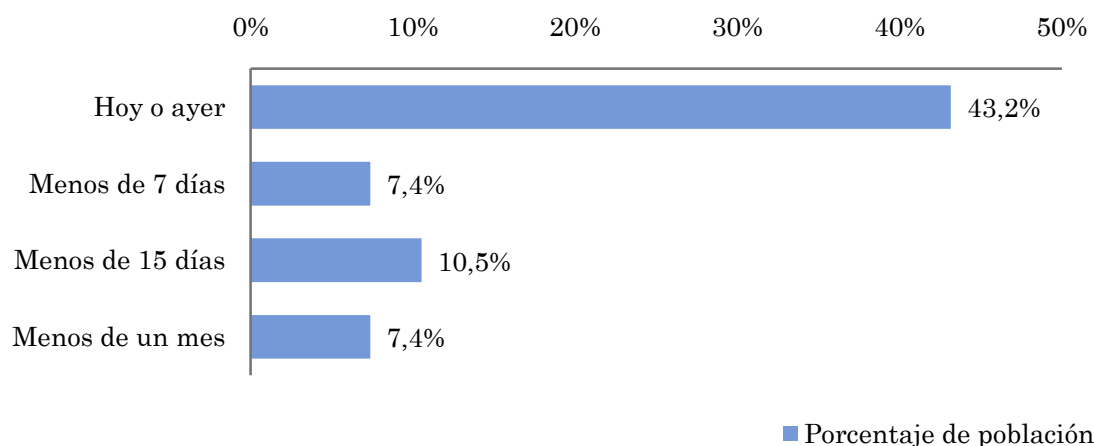
Horas de audiencia diaria
14.295,9

Pregunta - ¿Aproximadamente, cuándo fue la última vez que escuchó Radio Estrada?

Universo: población mayor de 15 años de: Área de la Estrada

Respuesta	Porcentaje de población	Personas
Hoy o ayer	43,2%	9.443
Menos de 7 días	7,4%	1.612
Menos de 15 días	10,5%	2.303
Menos de un mes	7,4%	1.612

Esta emisora ha sido escuchada por 14971 personas del área indicada durante el último mes.



Indicadores de audiencia de la emisora en el área específica durante el último mes

Minutos / día: Tiempo medio de dedicación diaria a la emisora en el área específica.

Desviación típica (σ): o desviación estándar es una medida de dispersión de la media.

Minutos / día	Desviación típica (σ)
33,1	44,9

SHARE: cuota de audiencia, expresada en porcentaje, respecto al resto de emisoras.

SHARE
31,5%

Cuota de oyentes (GRPs): cuota de audiencia, expresada en número de personas, respecto al resto de emisoras.

Cuota de oyentes (GRPs)
4.556

Horas de audiencia diaria: total de horas de seguimiento que dedica el conjunto de la población.

Horas de audiencia diaria
12.079,5



Poblaciones próximas

Análisis cuantitativo

Población total de los municipios de la muestra \Rightarrow 55.689

Municipios \Rightarrow

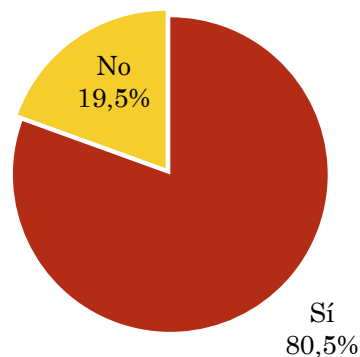
- Valga
- Pontecesures
- Rois
- Padrón
- Cuntis
- Teo
- Vedra
- Boqueixón

Pregunta - ¿Conoce la emisora Radio Estrada?

Universo: población mayor de 15 años de: Poblaciones próximas

Respuesta	Porcentaje
Sí	80,5%
No	19,5%

Grado de conocimiento de la población respecto al nombre de la emisora

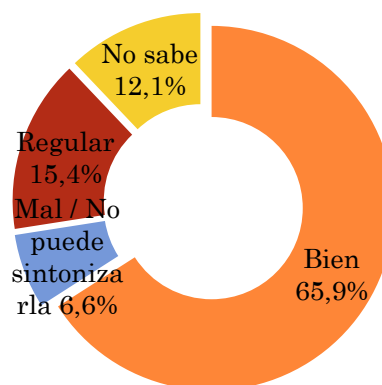


Pregunta - En cuanto a la recepción de la señal Radio Estrada ¿se recibe bien, regular o mal?

Universo: población de: Poblaciones próximas que conoce la emisora

Respuesta	Porcentaje
Bien	65,9%
Mal / No puede sintonizarla	6,6%
Regular	15,4%
No sabe	12,1%

Calidad de recepción

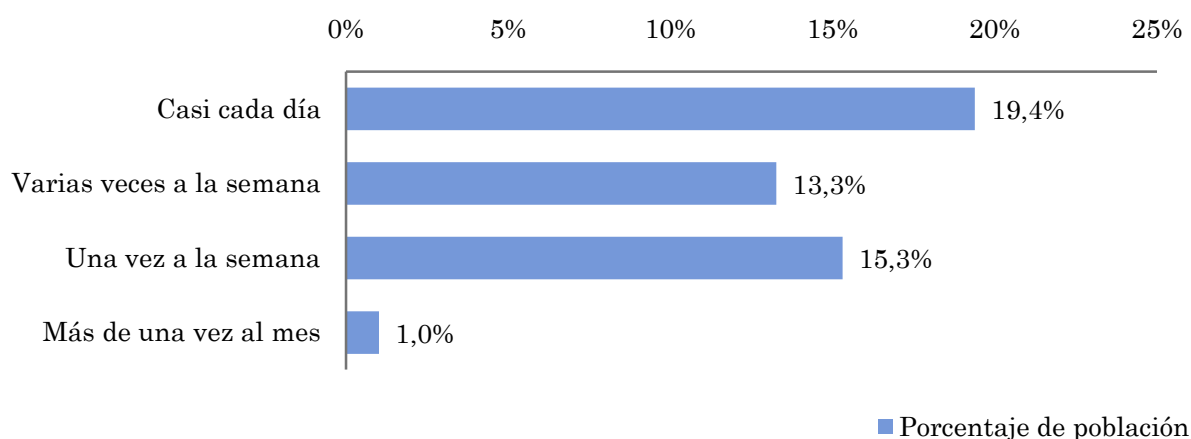


Pregunta - ¿Con qué frecuencia sigue la emisora?

Universo: población mayor de 15 años de: Poblaciones próximas

Respuesta	Porcentaje de población	Personas
Casi cada día	19,4%	10.797
Varias veces a la semana	13,3%	7.387
Una vez a la semana	15,3%	8.524
Más de una vez al mes	1,0%	568

Esta emisora es seguida por 27276 personas del área indicada.



Indicadores de audiencia de la emisora en el área específica

Minutos / día: Tiempo medio de dedicación diaria a la emisora en el área específica.

Desviación típica (σ): o desviación estandar es una medida de dispersión de la media.

Minutos / día	Desviación típica (σ)
18,5	33,7

SHARE: cuota de audiencia, expresada en porcentaje, respecto al resto de emisoras.

SHARE
17,6%

Cuota de oyentes (GRPs): cuota de audiencia, expresada en número de personas, respecto al resto de emisoras.

Cuota de oyentes (GRPs)
6.464

Horas de audiencia diaria: total de horas de seguimiento que dedica el conjunto de la población.

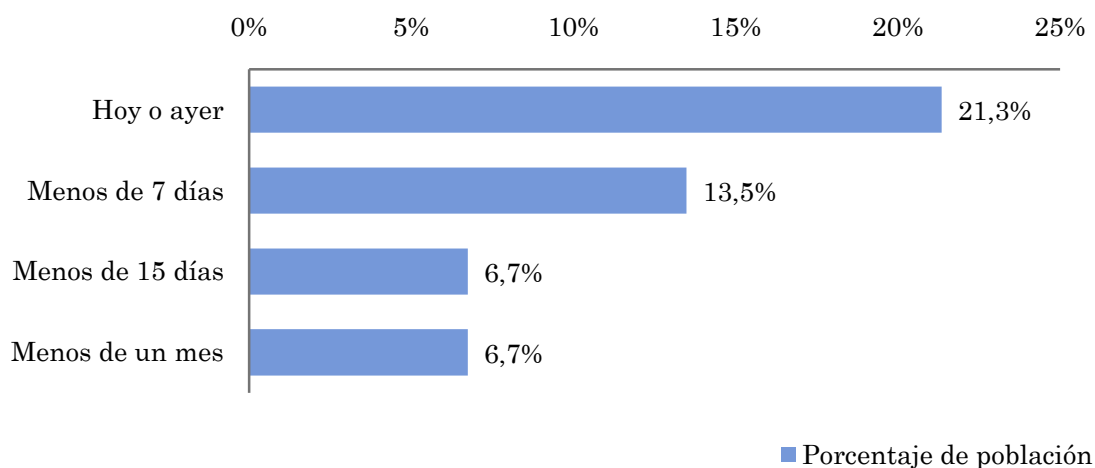
Horas de audiencia diaria
17.138,1

Pregunta - ¿Aproximadamente, cuándo fue la última vez que escuchó Radio Estrada?

Universo: población mayor de 15 años de: Poblaciones próximas

Respuesta	Porcentaje de población	Personas
Hoy o ayer	21,3%	11.889
Menos de 7 días	13,5%	7.509
Menos de 15 días	6,7%	3.754
Menos de un mes	6,7%	3.754

Esta emisora ha sido escuchada por 26906 personas del área indicada durante el último mes.



Indicadores de audiencia de la emisora en el área específica durante el último mes

Minutos / día: Tiempo medio de dedicación diaria a la emisora en el área específica.

Desviación típica (σ): o desviación estandar es una medida de dispersión de la media.

Minutos / día	Desviación típica (σ)
15,7	29,0

SHARE: cuota de audiencia, expresada en porcentaje, respecto al resto de emisoras.

SHARE
14,9%

Cuota de oyentes (GRPs): cuota de audiencia, expresada en número de personas, respecto al resto de emisoras.

Cuota de oyentes (GRPs)
5.481

Horas de audiencia diaria: total de horas de seguimiento que dedica el conjunto de la población.

Horas de audiencia diaria
14.533,6

Análisis por grupos de sexo y edad

- ⇒ Conocimiento del nombre de la emisora por sexos y edades.
- Frecuencia de seguimiento por sexos y edades.
- Tiempo de dedicación diario por sexos y edades.
- Tiempo de dedicación diario de los habituales a la emisora por sexos y edades.

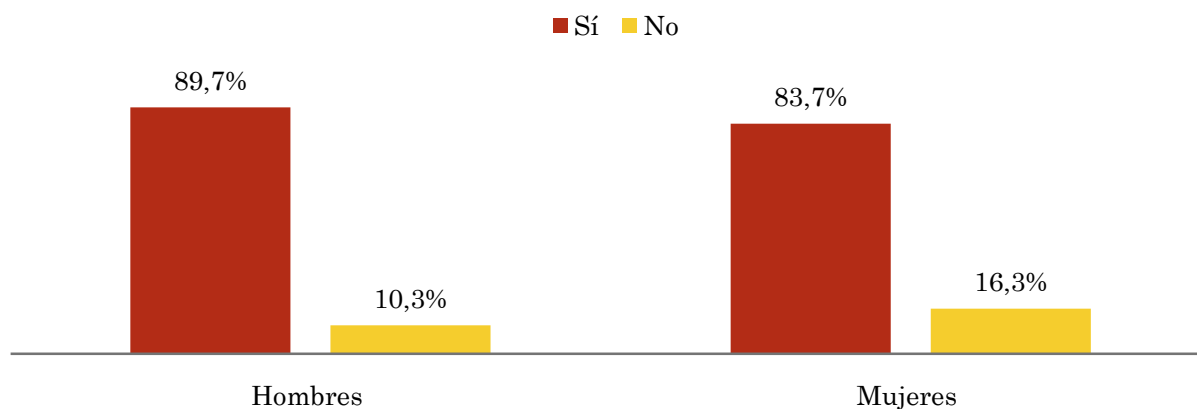
Los datos que se presentan a continuación están basados en el conjunto de la muestra y no son proporcionales a la población de cada área.

Pregunta - ¿Conoce la emisora Radio Estrada?

Universo: población mayor de 15 años de toda el área de la muestra.

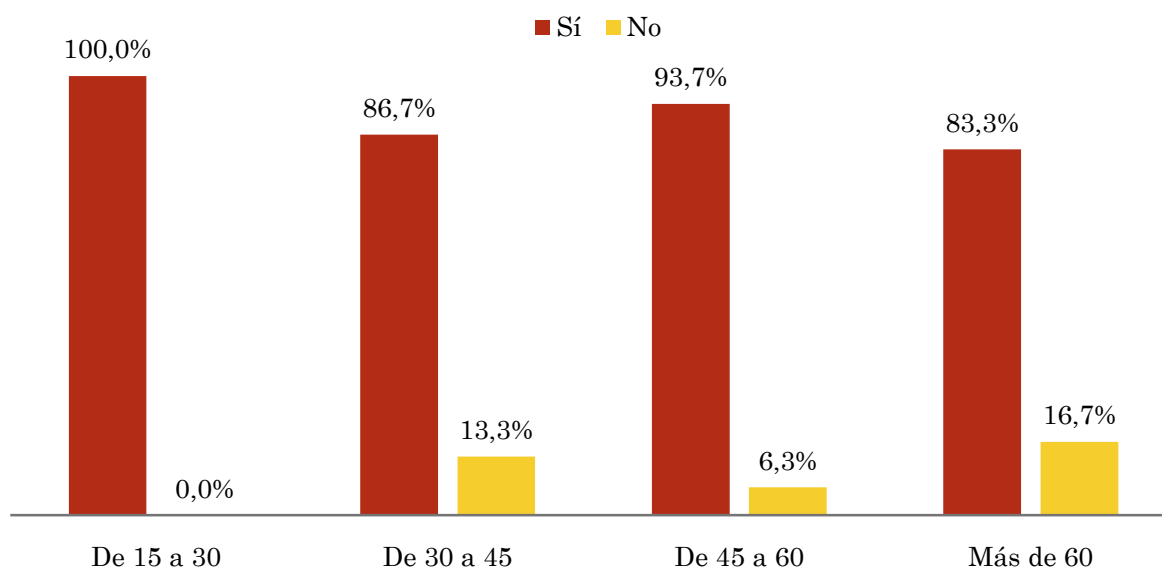
Análisis comparativo por grupos de sexo

Resp / Grupo	Hombres	Mujeres
Sí	89,7%	83,7%
No	10,3%	16,3%



Análisis comparativo por grupos de edad

Resp \ Grupo	De 15 a 30	De 30 a 45	De 45 a 60	Más de 60
Sí	100,0%	86,7%	93,7%	83,3%
No	0,0%	13,3%	6,3%	16,7%

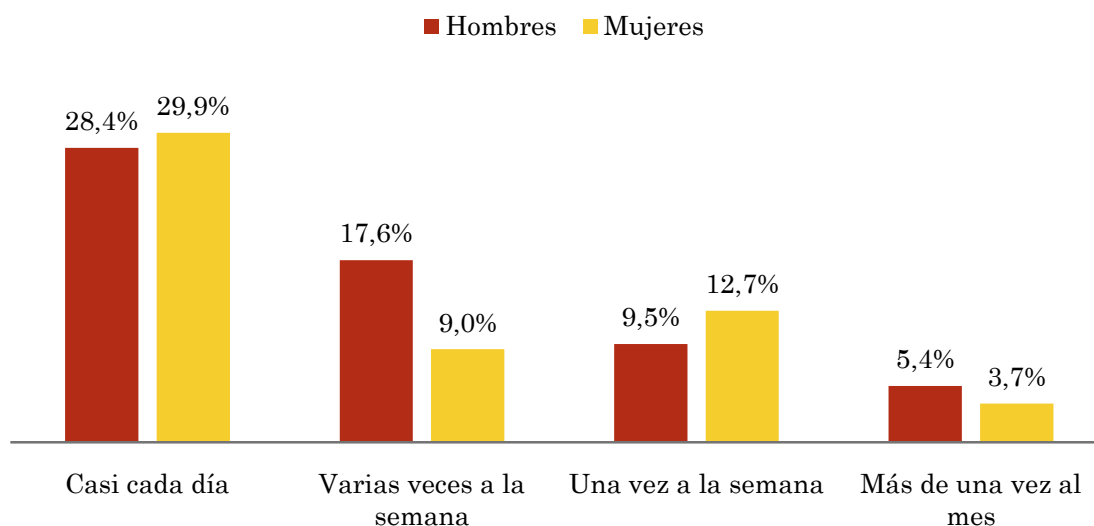


Pregunta - ¿Con qué frecuencia sigue la emisora?

Universo: población mayor de 15 años de toda el área de la muestra.

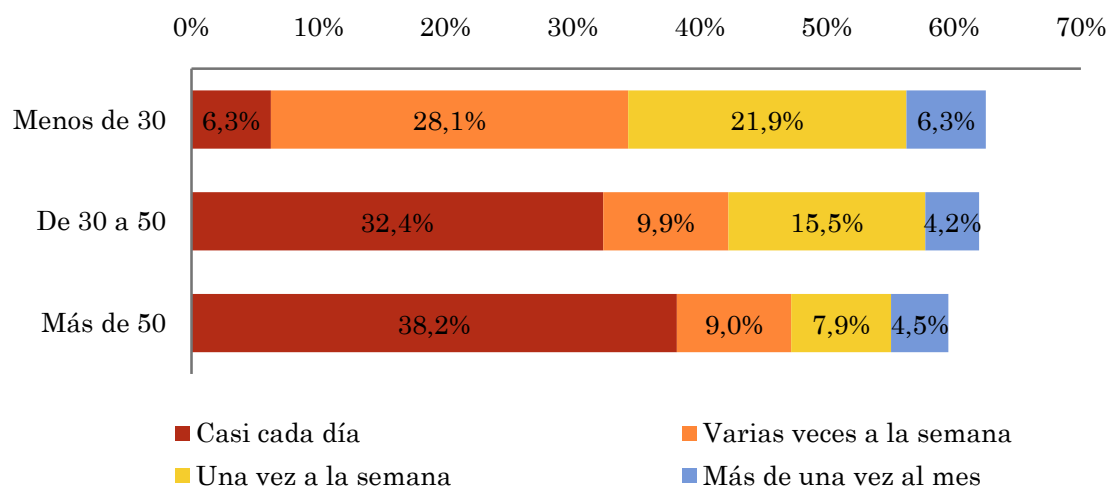
Análisis comparativo por grupos de sexo

Respuesta	Hombres	Mujeres
Casi cada día	28,4%	29,9%
Varias veces a la semana	17,6%	9,0%
Una vez a la semana	9,5%	12,7%
Más de una vez al mes	5,4%	3,7%



Análisis comparativo por grupos de edad

Resp \ Grupo	Menos de 30	De 30 a 50	Más de 50
Casi cada día	6,3%	32,4%	38,2%
Varias veces a la semana	28,1%	9,9%	9,0%
Una vez a la semana	21,9%	15,5%	7,9%
Más de una vez al mes	6,3%	4,2%	4,5%

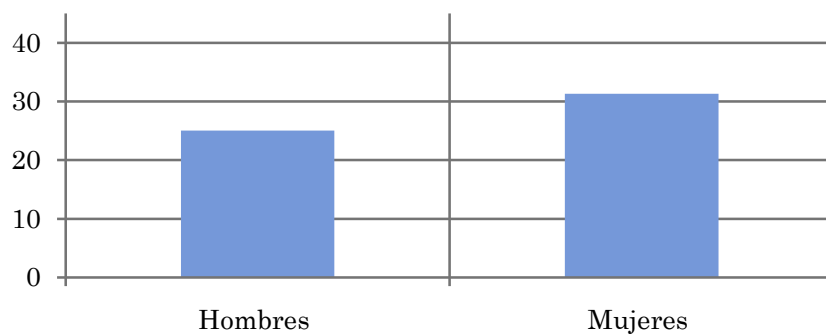


Tiempo medio de dedicación diaria a la emisora (minutos / día)

Universo: población mayor de 15 años de toda el área de la muestra.

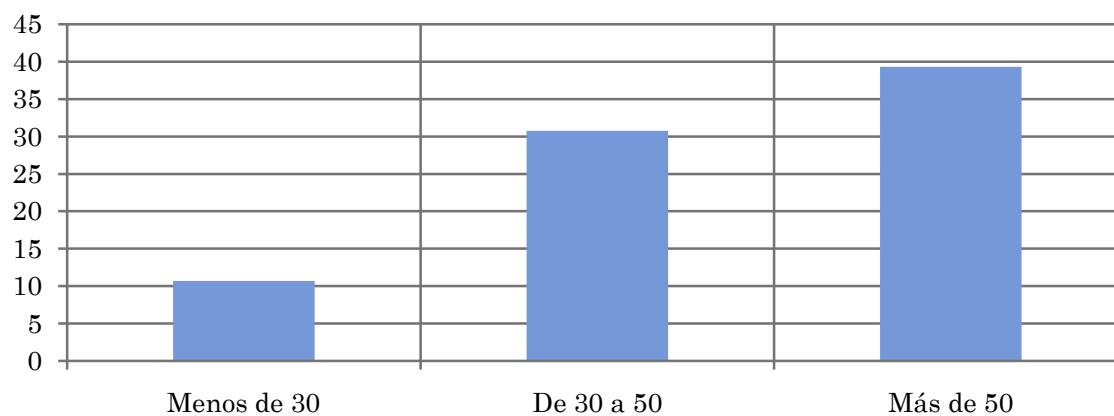
Análisis comparativo por grupos de sexo

Hombres	Mujeres
25,0	31,3



Análisis por grupos de edad

Menos de 30	De 30 a 50	Más de 50
10,7	30,8	39,3

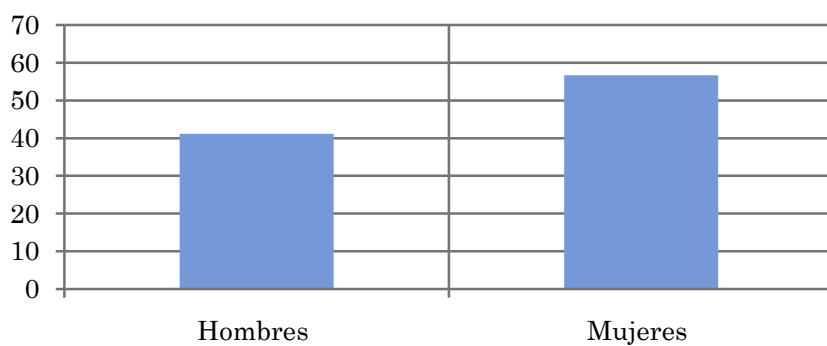


Tiempo medio de dedicación diaria a la emisora (minutos / día)

Universo: Población que sigue la emisora, por lo menos ocasionalmente.

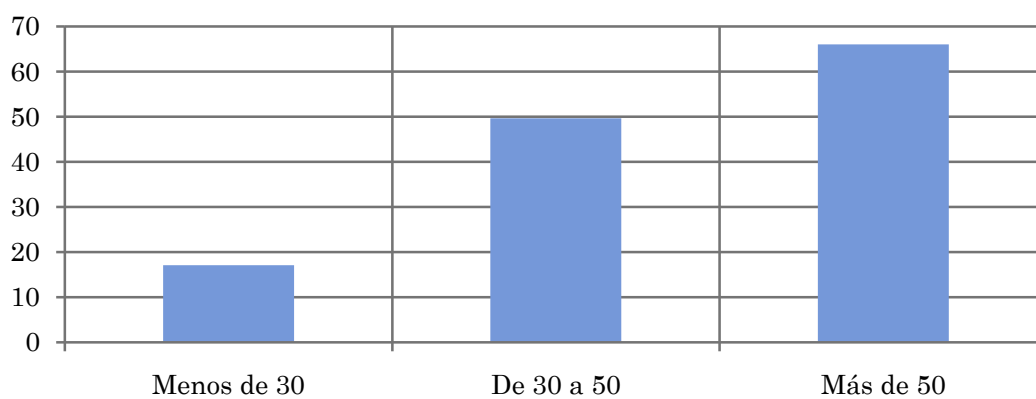
Análisis comparativo por grupos de sexo

Hombres	Mujeres
41,2	56,7



Análisis de sus seguidores por grupos de edad:

Menos de 30	De 30 a 50	Más de 50
17,1	49,7	66,0



Análisis sobre los oyentes habituales de la emisora

⇒ **Distribución de la audiencia durante el día**

Distribución de la audiencia durante la semana

Preferencias de programación

Se consideran habituales los que dedican una media de más de un minuto al día a la emisora.

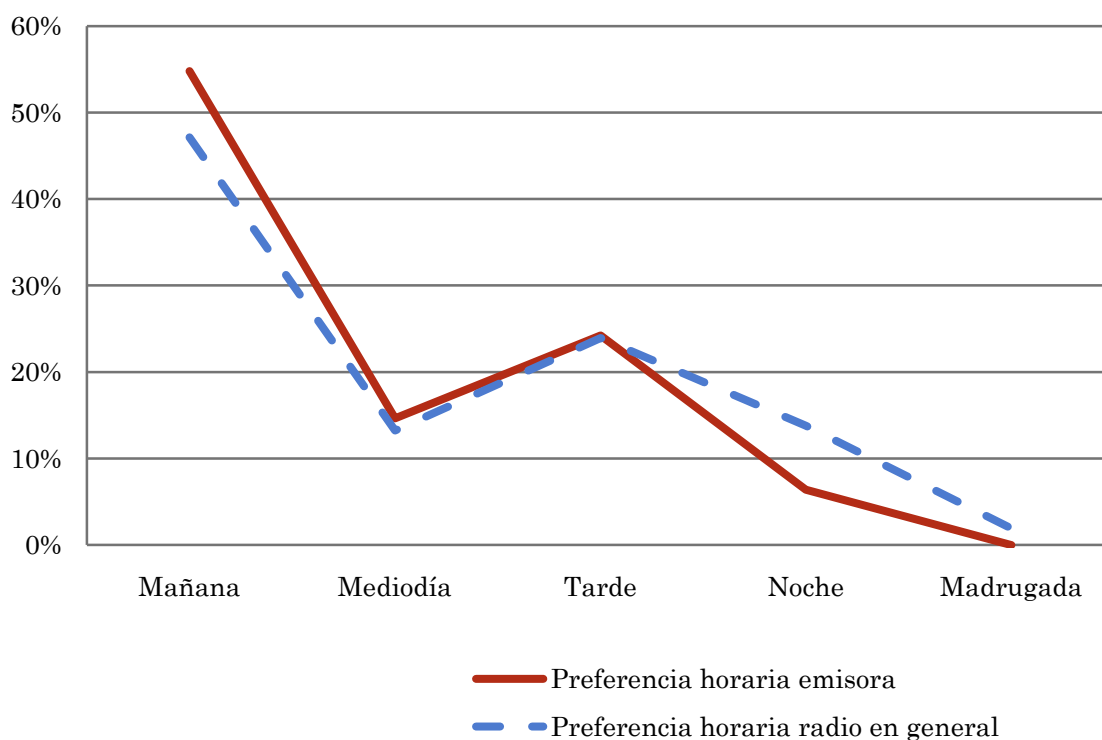
Pregunta - ¿A qué horas escucha habitualmente Radio Estrada?

Universo: población habitual de la emisora.

Análisis general

Respuesta	Preferencia horaria emisora	Preferencia horaria radio en general
Mañana	54,8%	47,1%
Mediodía	14,6%	13,2%
Tarde	24,2%	23,9%
Noche	6,4%	13,8%
Madrugada	0,0%	1,9%

Distribución de la audiencia durante el día



Los resultados obtenidos son un reflejo del horario más común de sintonización de la emisora. Lo que no significa que no la sigan fuera del horario más habitual.

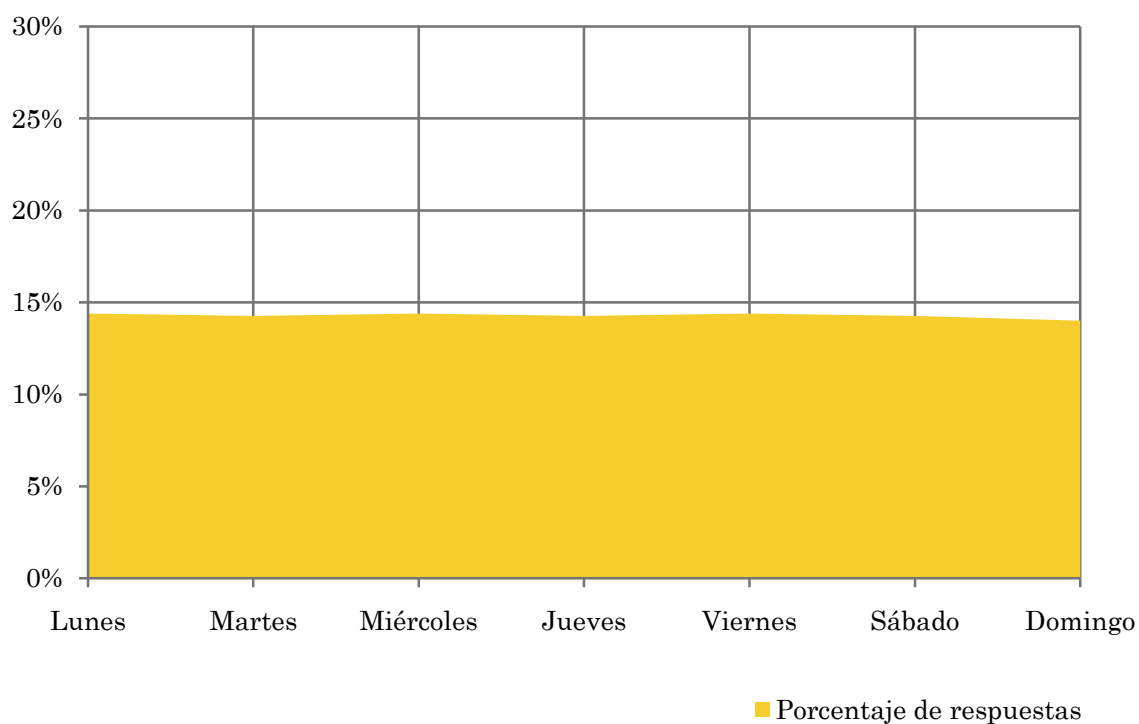
Pregunta - ¿Qué días de la semana suele escuchar Radio Estrada?

Universo: población habitual de la emisora.

Análisis general

Respuesta	Porcentaje de respuestas
Lunes	14,4%
Martes	14,3%
Miércoles	14,4%
Jueves	14,3%
Viernes	14,4%
Sábado	14,3%
Domingo	14,0%

Distribución de la audiencia durante los días de la semana



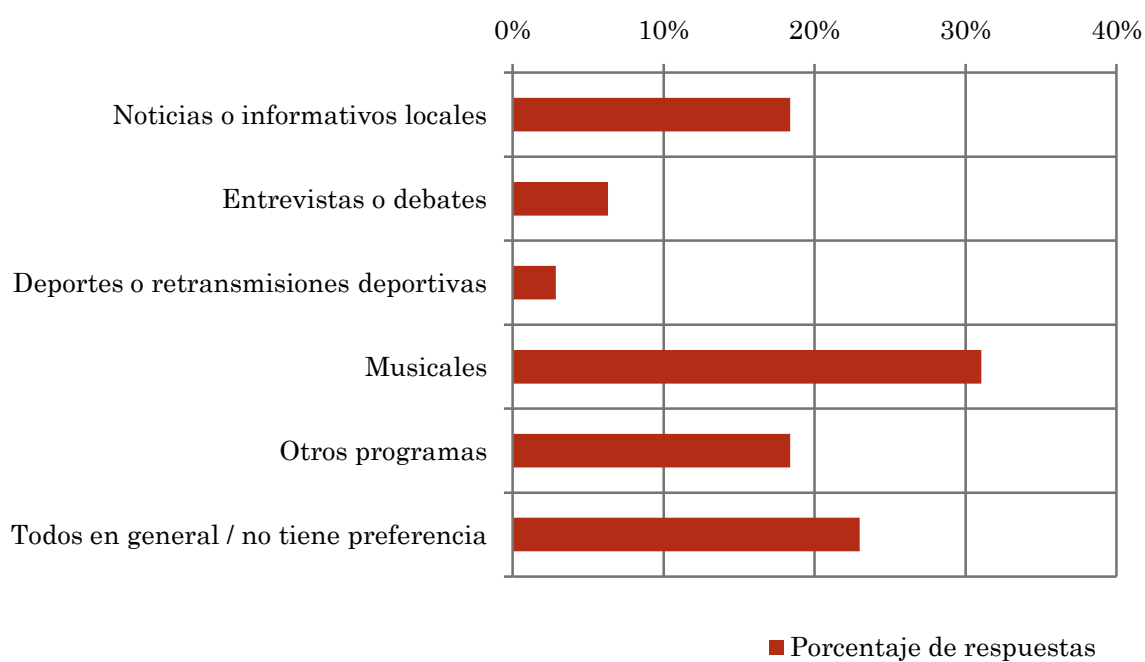
Pregunta - ¿Qué es lo que más le gusta de la programación de esta emisora y de la

Universo: población habitual de la emisora.

Análisis general

Respuestas	Porcentaje de respuestas
Noticias o informativos locales	18,4%
Entrevistas o debates	6,3%
Deportes o retransmisiones deportivas	2,9%
Musicales	31,0%
Otros programas	18,4%
Todos en general / no tiene preferencia	23,0%

Preferencias de programación



Análisis sobre la población no oyente

⇒ Análisis de las causas o factores adversos a la audiencia

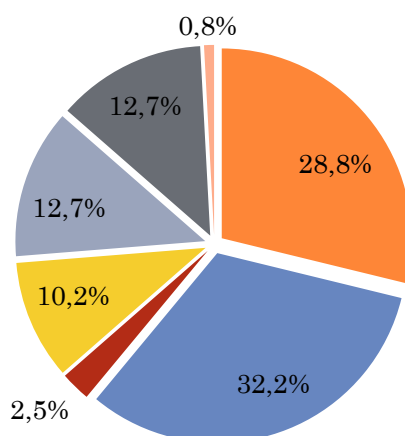
Se consideran no oyentes los que dedican una media de menos de un minuto al día a la emisora.

Principales motivos por los que no se escucha la emisora

Universo: población general de toda el área de la encuesta que escucha la emisora menos de un minuto al día de media.

Análisis general

Resp / Grupo	Porcentaje
Desconocimiento de la emisora	28,8%
No escucha la radio / o ninguna emisora en concreto	32,2%
Desconocimiento de la programación de la emisora	2,5%
Dedica poco tiempo a escuchar la radio	10,2%
Problemas con la recepción de la señal	12,7%
Prefiere la programación de otras emisoras	12,7%
Otros motivos	0,8%



- Desconocimiento de la emisora
- No escucha la radio / o ninguna emisora en concreto
- Desconocimiento de la programación de la emisora
- Dedicar poco tiempo a escuchar la radio
- Problemas con la recepción de la señal
- Prefiere la programación de otras emisoras
- Otros motivos