



2010

Noviembre



## Estudio de audiencia de Sevilla F.C. Televisión



## Índice de contenido

⇒ Ficha técnica	3
Síntesis del estudio	4
Análisis cuantitativo área 1	6
Análisis cuantitativo área 2	10
Análisis por sexos y edades	14
Análisis sobre los habituales (cualitativo)	19

## FICHA TÉCNICA

---

<b>Empresa que realiza el estudio</b>	Información Técnica y Científica SL (Infortécnica)
<b>Universo</b>	Población mayor de 15 años de la provincia de Sevilla.
<b>Muestra</b>	408 entrevistas.
<b>Técnica de muestreo</b>	Muestreo probabilístico, estratificado por áreas de poblaciones (afijación simple) y aleatorio simple para los individuos de cada area.
<b>Intervalo de confianza</b>	95,5% (dos sigma)
<b>Margen de error (Error máximo aplicable sobre conjunto total de la muestra)</b>	+/- 4,95%
<b>Tipo de entrevista</b>	Telefónica.
<b>Fecha del sondeo</b>	Noviembre de 2010
<b>Datos de Infortécnica</b>	C/ Lepant 422 08025 Barcelona Tel: +34934334243 Fax: +34934351627 Más información en: <a href="http://www.infortecnica.com">www.infortecnica.com</a> <a href="http://www.audiencia.org">www.audiencia.org</a>

Puede verificar la autenticidad de los datos del estudio consultando la web [www.audiencia.org](http://www.audiencia.org) o contactando con Infortécnica.

## SÍNTESIS DEL ESTUDIO

---

### **“SEVILLA FC TV”, seguida por cerca de 400.000 personas, se aproxima a un cuatro por ciento de share provincial**

En el último sondeo de noviembre de 2010, “Sevilla FC TV” alcanza un 3,8 por ciento de share en el conjunto de su provincia (4,2 en la Capital), gracias a los casi siete minutos de tiempo medio que le ha dedicado la población en octubre.

Más del 60 por ciento de la población conoce “Sevilla FC TV”. Cerca de 400.000 telespectadores la siguen de forma habitual, dedicando a la emisora 30 minutos al día.

La emisora presenta una cuota de telespectadores GRP global superior a 70.000 al día (más de 74.000 los lunes).

“Sevilla FC TV” es seguida por todos los grupos de edad y sexo, si bien muestra mayor adicción masculina, característica de los medios que ofrecen mayor información deportiva.

## Análisis cuantitativo de la audiencia de la emisora por cada área

- ⇒ Grado de conocimiento de la población respecto al nombre de la emisora.
- Porcentaje de sintonización.
- Frecuencia de seguimiento general de la emisora.
- Frecuencia de seguimiento en el último mes.
- Número de personas que siguen la emisora habitualmente.
- Número de personas que han seguido la emisora en el último mes.
- Tiempo medio de dedicación diaria a la emisora.
- Tiempo medio de dedicación diaria en el último mes.
- SHARE, GRP y total de horas de audiencia diaria (datos generales).
- SHARE, GRP y total de horas de audiencia diaria (datos del último mes).



## Área de Sevilla ciudad

### Análisis cuantitativo

Población total de los municipios de la muestra ⇒ 703.206

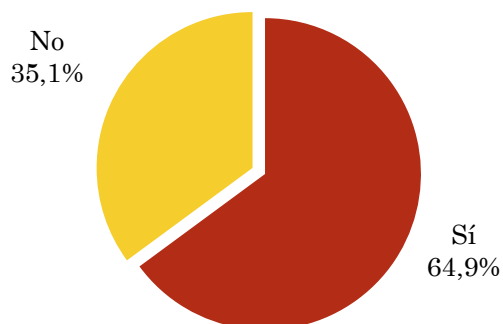
Municipios ⇒ Sevilla

### Pregunta - ¿Conoce la emisora de TV local Sevilla F.C. Televisión?

Universo: población mayor de 15 años de: Área de Sevilla ciudad

Respuesta	Porcentaje
Sí	64,9%
No	35,1%

Grado de conocimiento de la población respecto al nombre de la emisora

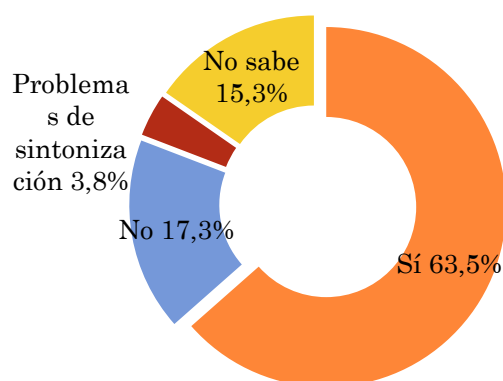


### Pregunta - ¿Tiene sintonizada Sevilla F.C. Televisión en su televisor?

Universo: población de: Área de Sevilla ciudad que conoce la emisora

Respuesta	Porcentaje
Sí	63,5%
No	17,3%
Problemas de sintonización	3,8%
No sabe	15,3%

Porcentaje de sintonización

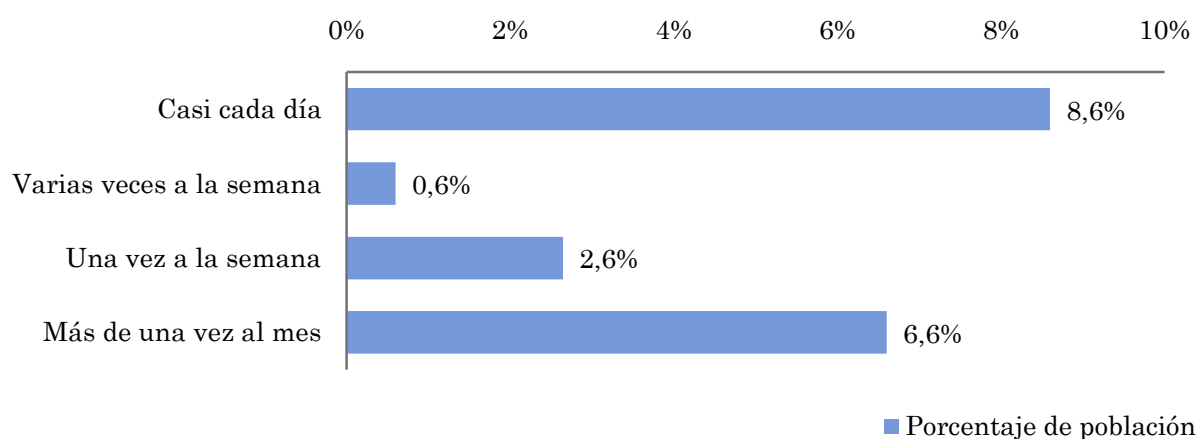


## Pregunta - ¿Con qué frecuencia sigue la emisora?

Universo: población mayor de 15 años de: Área de Sevilla ciudad

Respuesta	Porcentaje de población	Personas
Casi cada día	8,6%	60.476
Varias veces a la semana	0,6%	4.219
Una vez a la semana	2,6%	18.607
Más de una vez al mes	6,6%	46.440

*Esta emisora es seguida habitualmente por 129741 personas del area indicada.*



## Indicadores de audiencia de la emisora en el área específica

Minutos / día: Tiempo medio de dedicación diaria a la emisora en el área específica.

Desviación típica ( $\sigma$ ): o desviación estandar es una medida de dispersión de la media.

Minutos / día	Desviación típica ( $\sigma$ )
7,5	15,9

SHARE: cuota de audiencia, expresada en porcentaje, respecto al resto de emisoras.

SHARE
4,2%

Cuota de telespectadores (GRPs): cuota de audiencia, expresada en número de personas, respecto al resto de emisoras.

Cuota de telespectadores (GRPs)
29.300

Horas de audiencia diaria: total de horas de seguimiento que dedica el conjunto de la población.

Horas de audiencia diaria
87.900,8

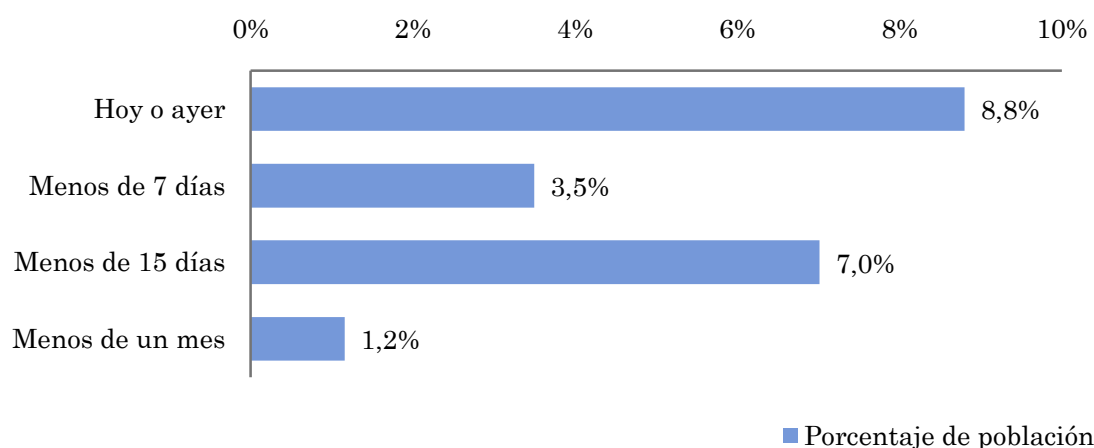


## Pregunta - ¿Aproximadamente, cuándo fue la última vez que vió Sevilla F.C. Televisión?

Universo: población mayor de 15 años de: Área de Sevilla ciudad

Respuesta	Porcentaje de población	Personas
Hoy o ayer	8,8%	61.882
Menos de 7 días	3,5%	24.590
Menos de 15 días	7,0%	49.317
Menos de un mes	1,2%	8.152

Esta emisora ha sido seguida por 143941 personas del area indicada durante el último mes.



## Indicadores de audiencia de la emisora en el área específica durante el último mes

Minutos / día: Tiempo medio de dedicación diaria a la emisora en el área específica.

Desviación típica ( $\sigma$ ): o desviación estandar es una medida de dispersión de la media.

Minutos / día	Desviación típica ( $\sigma$ )
8,1	17,8

SHARE: cuota de audiencia, expresada en porcentaje, respecto al resto de emisoras.

SHARE
4,5%

Cuota de telespectadores (GRPs): cuota de audiencia, expresada en número de personas, respecto al resto de emisoras.

Cuota de telespectadores (GRPs)
31.644

Horas de audiencia diaria: total de horas de seguimiento que dedica el conjunto de la población.

Horas de audiencia diaria
94.932,8



## Sevilla provincia (exc. la capital)

### Análisis cuantitativo

Población total de los municipios de la muestra  $\Rightarrow$  1.197.018

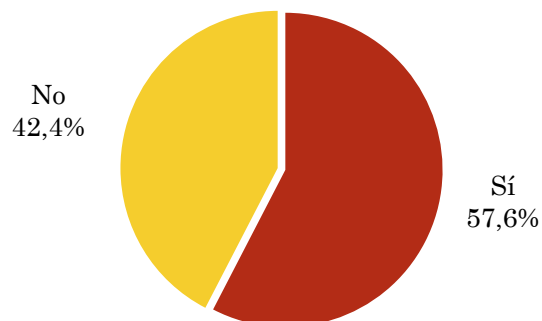
Municipios  $\Rightarrow$  Resto de municipios

### Pregunta - ¿Conoce la emisora de TV local Sevilla F.C. Televisión?

Universo: población mayor de 15 años de: Sevilla provincia (exc. la capital)

Respuesta	Porcentaje
Sí	57,6%
No	42,4%

Grado de conocimiento de la población respecto al nombre de la emisora

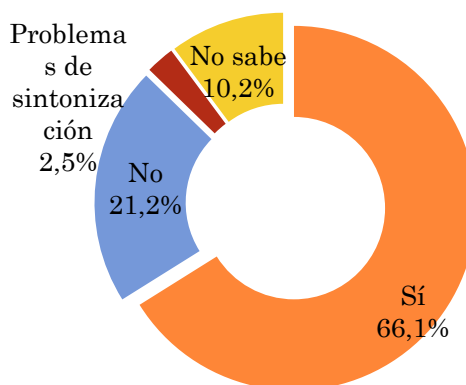


### Pregunta - ¿Tiene sintonizada Sevilla F.C. Televisión en su televisor?

Universo: población de: Sevilla provincia (exc. la capital) que conoce la emisora

Respuesta	Porcentaje
Sí	66,1%
No	21,2%
Problemas de sintonización	2,5%
No sabe	10,2%

Porcentaje de sintonización

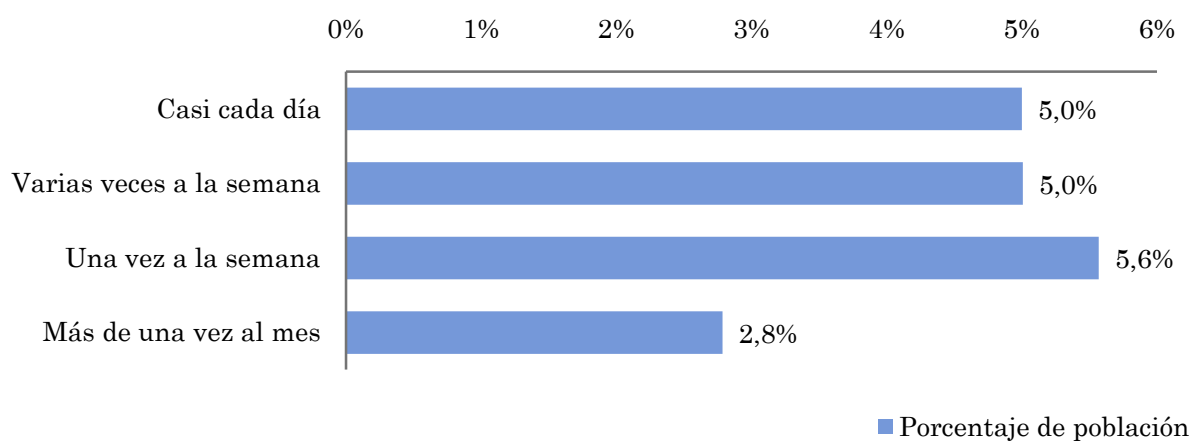


## Pregunta - ¿Con qué frecuencia sigue la emisora?

Universo: población mayor de 15 años de: Sevilla provincia (exc. la capital)

Respuesta	Porcentaje de población	Personas
Casi cada día	5,0%	59.851
Varias veces a la semana	5,0%	59.934
Una vez a la semana	5,6%	66.667
Más de una vez al mes	2,8%	33.333

Esta emisora es seguida por 219784 personas del area indicada.



## Indicadores de audiencia de la emisora en el área específica

Minutos / día: Tiempo medio de dedicación diaria a la emisora en el área específica.

Desviación típica ( $\sigma$ ): o desviación estandar es una medida de dispersión de la media.

Minutos / día	Desviación típica ( $\sigma$ )
6,3	12,3

SHARE: cuota de audiencia, expresada en porcentaje, respecto al resto de emisoras.

SHARE
3,5%

Cuota de telespectadores (GRPs): cuota de audiencia, expresada en número de personas, respecto al resto de emisoras.

Cuota de telespectadores (GRPs)
41.896

Horas de audiencia diaria: total de horas de seguimiento que dedica el conjunto de la población.

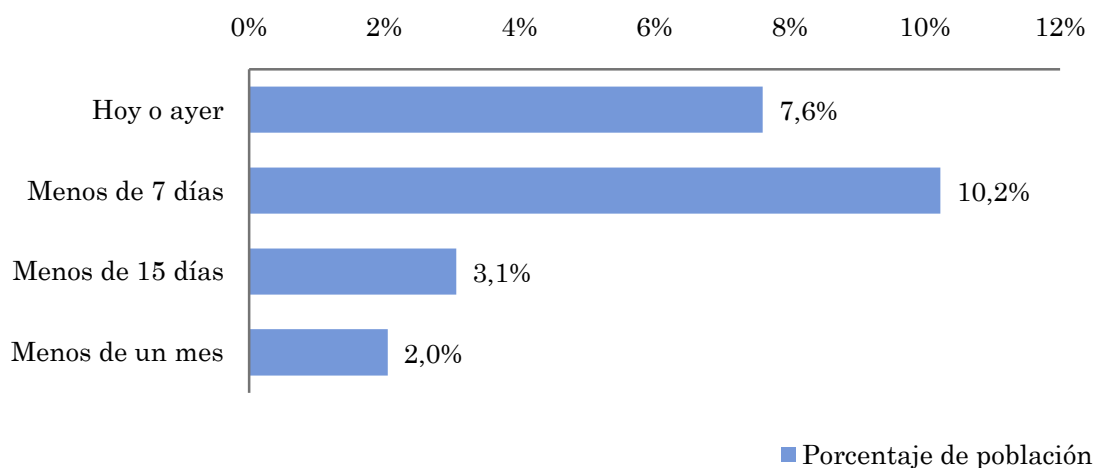
Horas de audiencia diaria
125.686,9

## Pregunta - ¿Aproximadamente, cuándo fue la última vez que vió Sevilla F.C. Televisión?

Universo: población mayor de 15 años de: Sevilla provincia (exc. la capital)

Respuesta	Porcentaje de población	Personas
Hoy o ayer	7,6%	90.973
Menos de 7 días	10,2%	122.428
Menos de 15 días	3,1%	36.688
Menos de un mes	2,0%	24.526

Esta emisora ha sido escuchada por 274615 personas del área indicada durante el último mes.



## Indicadores de audiencia de la emisora en el área específica durante el último mes

Minutos / día: Tiempo medio de dedicación diaria a la emisora en el área específica.

Desviación típica ( $\sigma$ ): o desviación estandar es una medida de dispersión de la media.

Minutos / día	Desviación típica ( $\sigma$ )
6,1	15,2

SHARE: cuota de audiencia, expresada en porcentaje, respecto al resto de emisoras.

SHARE
3,4%

Cuota de oyentes (GRPs): cuota de audiencia, expresada en número de personas, respecto al resto de emisoras.

Cuota de telespectadores (GRPs)
40.566

Horas de audiencia diaria: total de horas de seguimiento que dedica el conjunto de la población.

Horas de audiencia diaria
121.696,8

## Análisis por grupos de sexo y edad

- ⇒ Conocimiento del nombre de la emisora por sexos y edades.
- Frecuencia de seguimiento por sexos y edades.
- Tiempo de dedicación diario por sexos y edades.
- Tiempo de dedicación diario de los habituales a la emisora por sexos y edades.

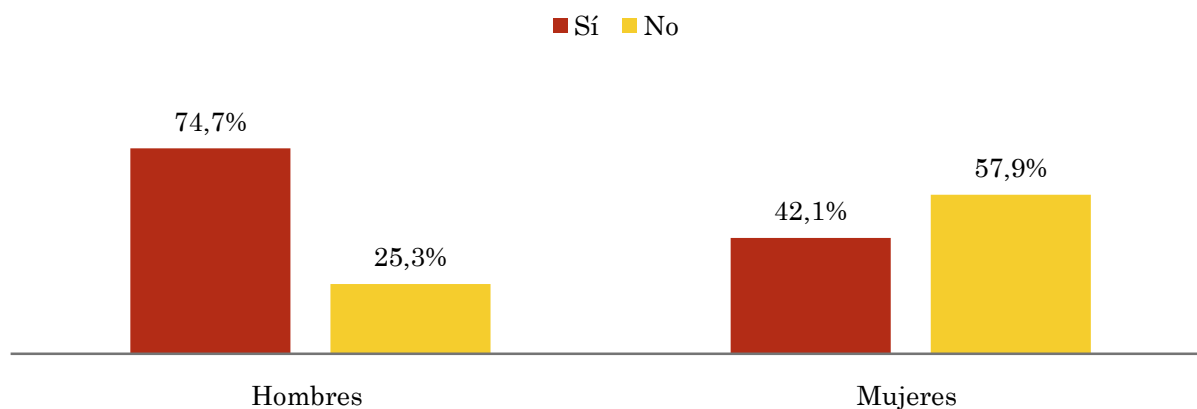
Los datos que se presentan a continuación están basados en el conjunto de la muestra y no son proporcionales a la población de cada área.

## Pregunta - ¿Conoce la emisora de TV local Sevilla F.C. Televisión?

Universo: población mayor de 15 años de toda el área de la muestra.

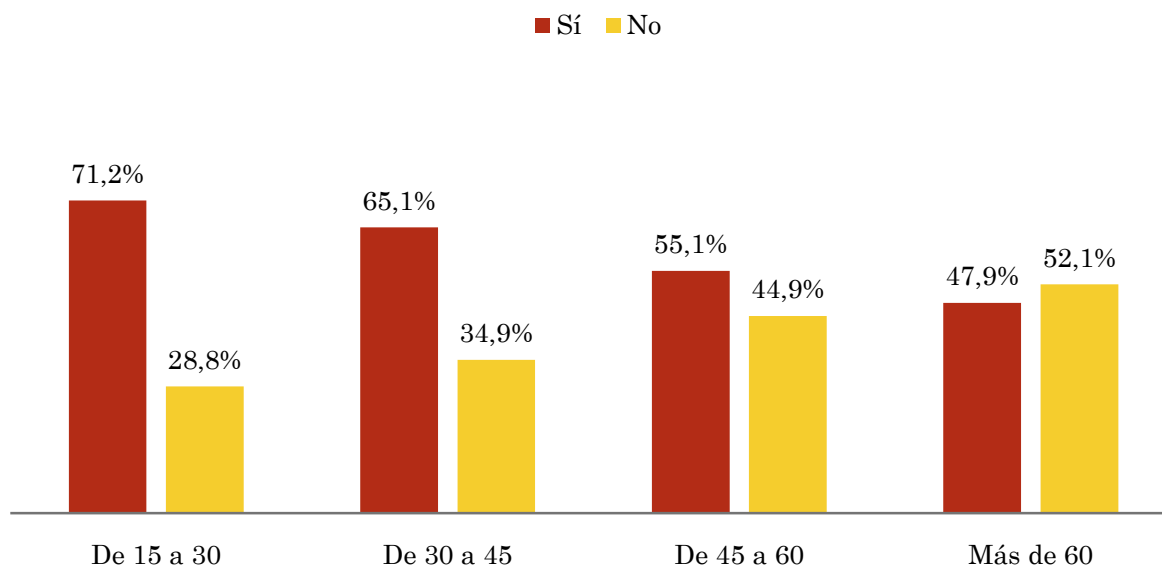
### Análisis comparativo por grupos de sexo

Resp / Grupo	Hombres	Mujeres
Sí	74,7%	42,1%
No	25,3%	57,9%



### Análisis comparativo por grupos de edad

Resp \ Grupo	De 15 a 30	De 30 a 45	De 45 a 60	Más de 60
Sí	71,2%	65,1%	55,1%	47,9%
No	28,8%	34,9%	44,9%	52,1%

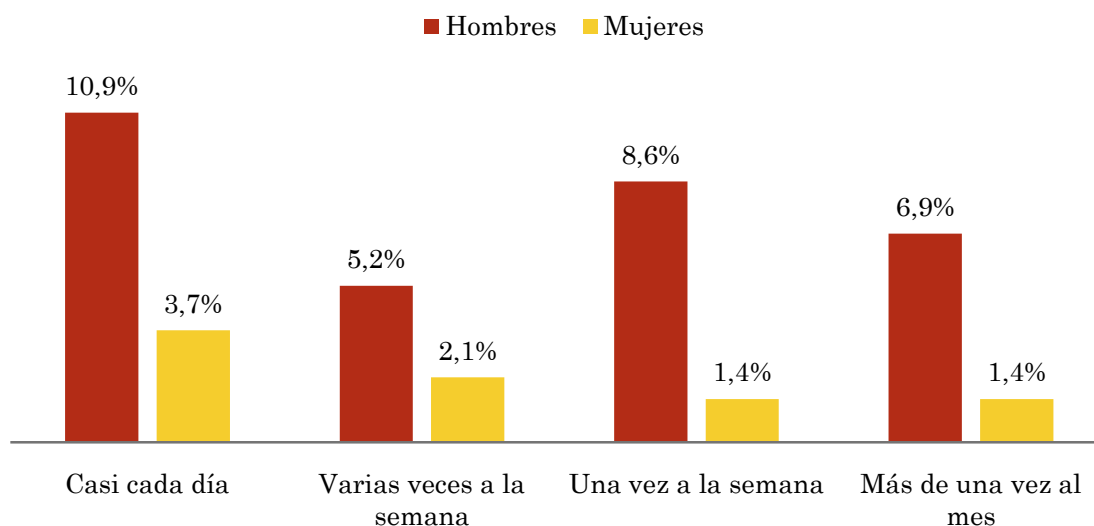


## Pregunta - ¿Con qué frecuencia sigue la emisora?

Universo: población mayor de 15 años de toda el área de la muestra.

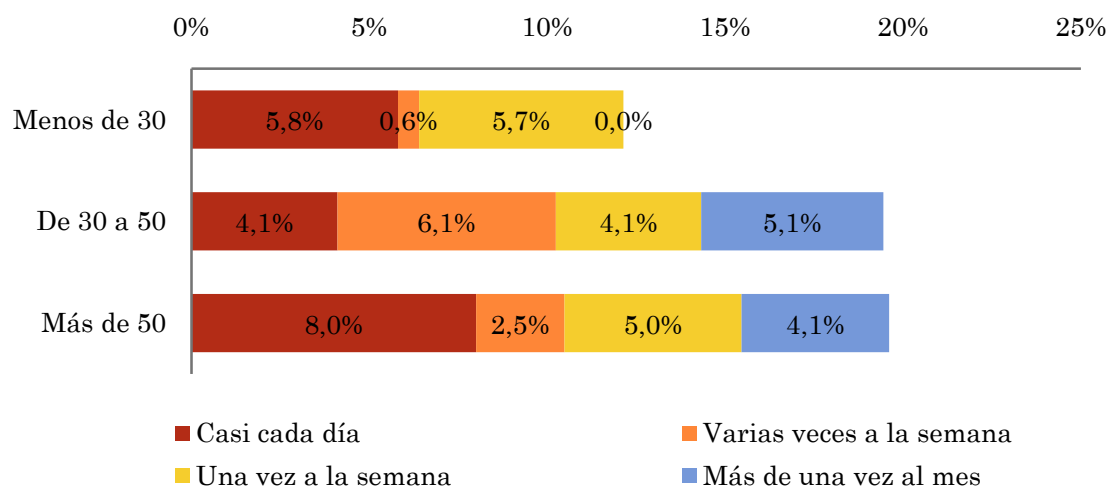
### Análisis comparativo por grupos de sexo

Respuesta	Hombres	Mujeres
Casi cada día	10,9%	3,7%
Varias veces a la semana	5,2%	2,1%
Una vez a la semana	8,6%	1,4%
Más de una vez al mes	6,9%	1,4%



### Análisis comparativo por grupos de edad

Resp \ Grupo	Menos de 30	De 30 a 50	Más de 50
Casi cada día	5,8%	4,1%	8,0%
Varias veces a la semana	0,6%	6,1%	2,5%
Una vez a la semana	5,7%	4,1%	5,0%
Más de una vez al mes	0,0%	5,1%	4,1%



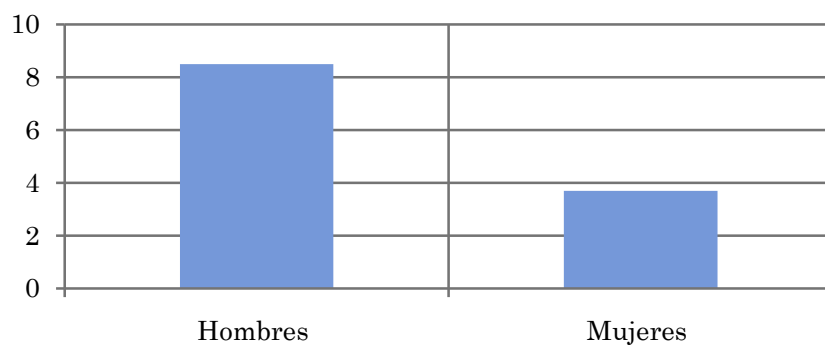


## Tiempo medio de dedicación diaria a la emisora (minutos / día)

Universo: población mayor de 15 años de toda el área de la muestra.

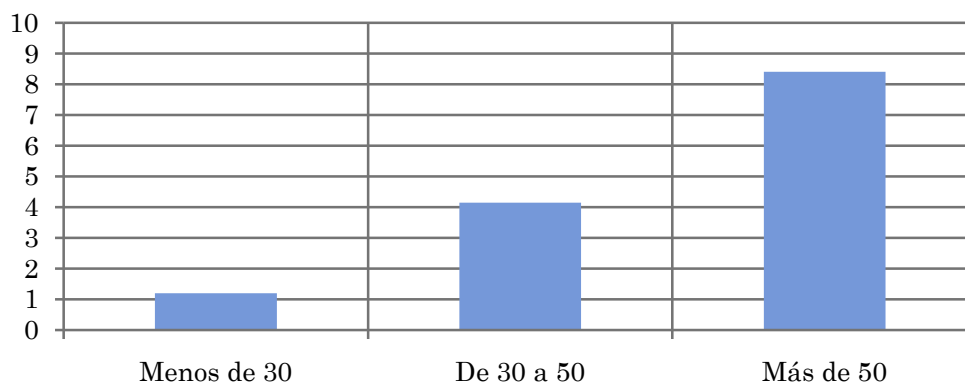
### Análisis comparativo por grupos de sexo

Hombres	Mujeres
8,5	3,7



### Análisis por grupos de edad

Menos de 30	De 30 a 50	Más de 50
1,2	4,1	8,4

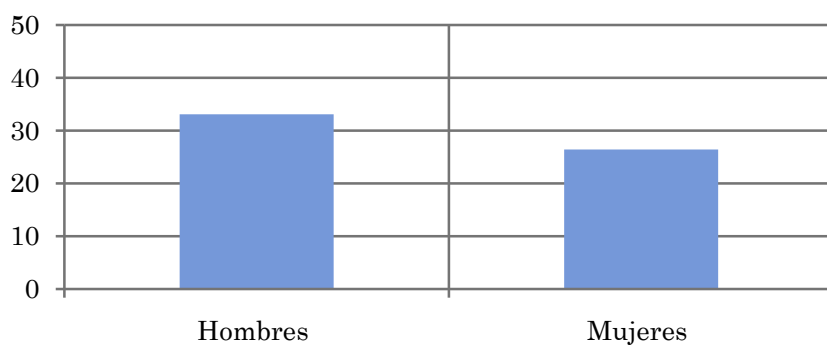


## Tiempo medio de dedicación diaria a la emisora (minutos / día)

Universo: Población que sigue la emisora, por lo menos ocasionalmente.

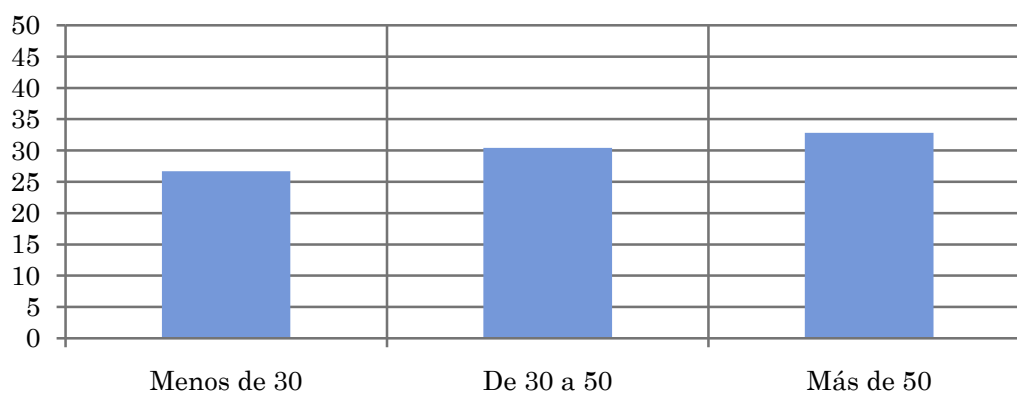
### Análisis comparativo por grupos de sexo

Hombres	Mujeres
33,1	26,4



### Análisis de sus seguidores por grupos de edad:

Menos de 30	De 30 a 50	Más de 50
26,7	30,4	32,8



## Análisis sobre los seguidores habituales de la emisora

⇒ **Distribución de la audiencia durante el día**

**Distribución de la audiencia durante la semana**

Se consideran habituales los que dedican una media de más de un minuto al día a la emisora.

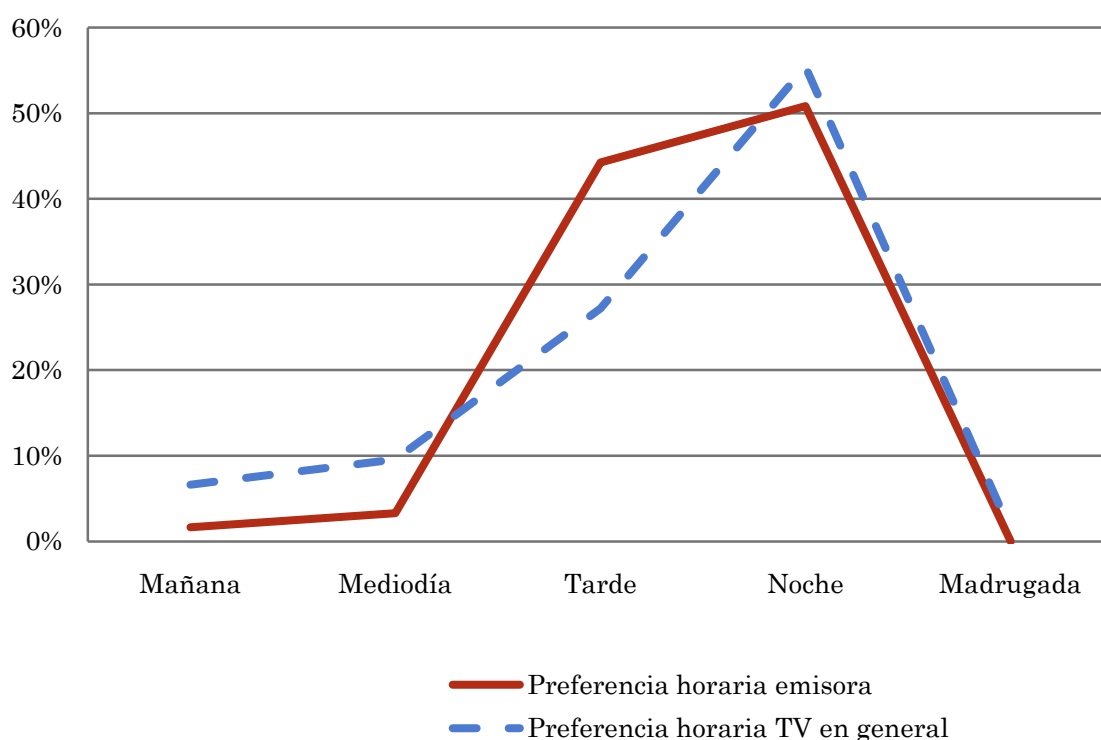
## Pregunta - ¿A qué horas sigue habitualmente Sevilla F.C. Televisión?

Universo: población habitual de la emisora.

### Análisis general

Respuesta	Preferencia horaria emisora	Preferencia horaria TV en general
Mañana	1,6%	6,6%
Mediodía	3,3%	9,6%
Tarde	44,3%	27,2%
Noche	50,8%	55,4%
Madrugada	0,0%	1,2%

Distribución de la audiencia durante el día



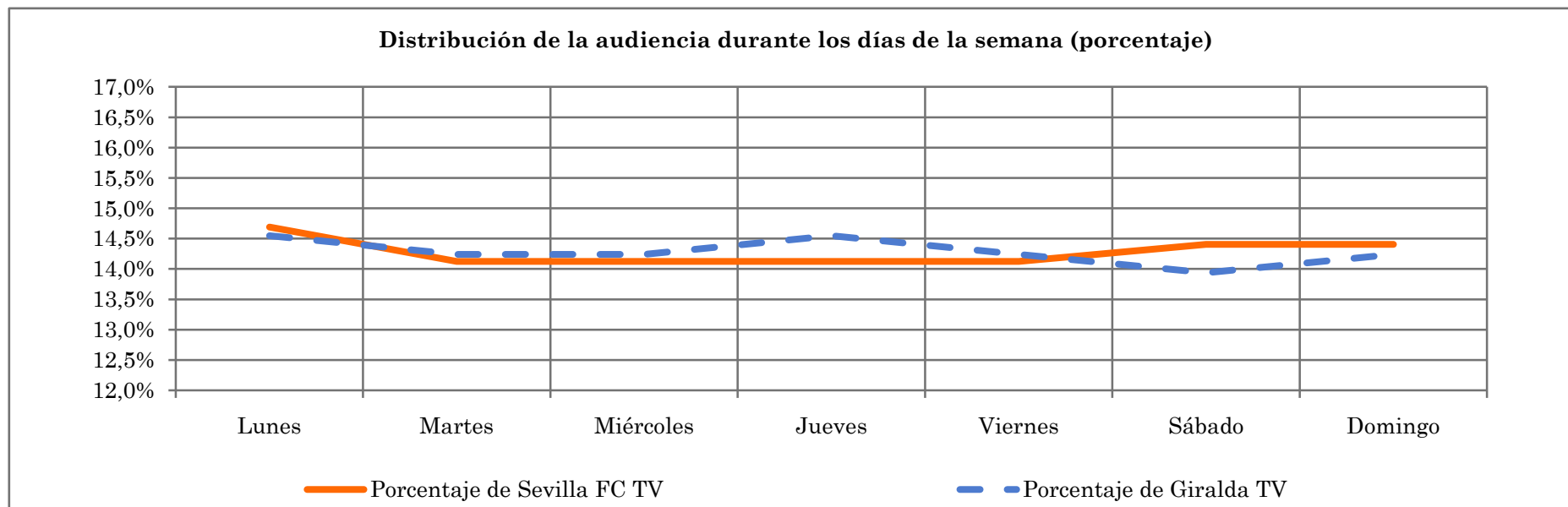
Los resultados obtenidos son un reflejo del horario más común de sintonización de la emisora. Lo que no significa que no la sigan fuera del horario más habitual.

## COMPARATIVO DE AUDIENCIA ENTRE GIRALDA TV Y SEVILLA FC TV

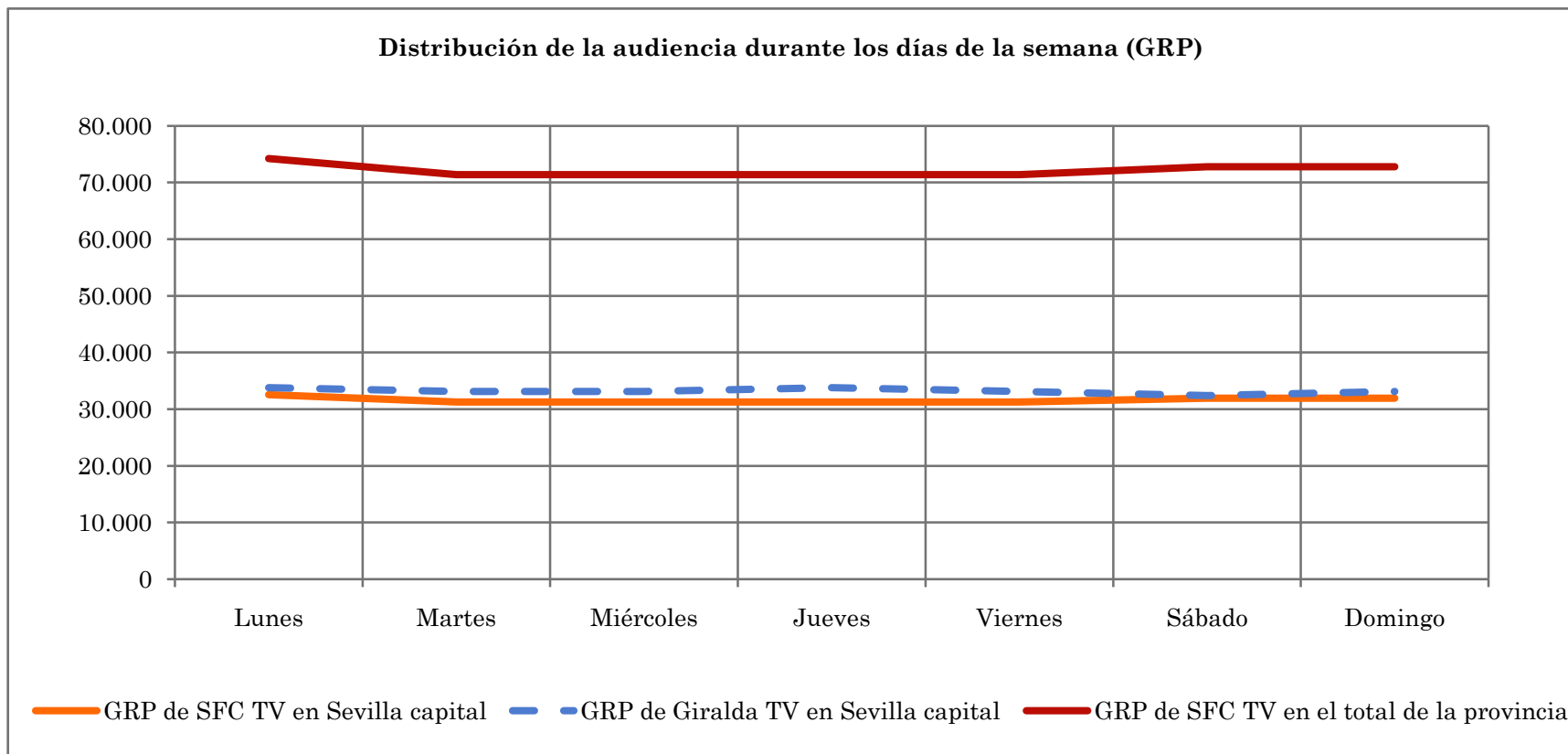
Universo: población habitual de cada emisora.

### Análisis de distribución de la audiencia durante la semana

Respuesta	Porcentaje de Sevilla FC TV	GRP de SFC TV en Sevilla capital	GRP de SFC TV en el total de la provincia	Porcentaje de Giralda TV	GRP de Giralda TV en Sevilla capital
Lunes	14,7%	32.541	74.255	14,5%	33.817
Martes	14,1%	31.287	71.395	14,2%	33.105
Miércoles	14,1%	31.287	71.395	14,2%	33.105
Jueves	14,1%	31.287	71.395	14,5%	33.817
Viernes	14,1%	31.287	71.395	14,2%	33.105
Sábado	14,4%	31.909	72.813	13,9%	32.393
Domingo	14,4%	31.909	72.813	14,2%	33.105



Distribución de la audiencia durante los días de la semana (GRP)



Sevilla F.C. Televisión, con un 50,8% de su audiencia en el horario de 21 a 24 horas, obtiene un GRP's de 16.531 personas en la capital y 37.722 en el total de la provincia.

Giralda TV, durante la noche ha obtenido un 41,7% de su audiencia del lunes (GRP's en la capital 14.102)