

2010

Noviembre



Estudio de audiencia de América FM



Índice de contenido

⇒ Ficha técnica	3
Síntesis del estudio	4
Análisis cuantitativo área 1	6
Análisis por sexos y edades	10
Análisis sobre los habituales (cualitativo)	14
Análisis sobre las causas adversas a la audiencia	17

FICHA TÉCNICA

Empresa que realiza el estudio	Información Técnica y Científica SL (Infortécnica)
Universo	Población mayor de 15 años de Salt y Girona
Muestra	351 entrevistas.
Técnica de muestreo	Muestreo probabilístico, aleatorio simple.
Intervalo de confianza	95,5% (dos sigma)
Margen de error (Error máximo aplicable sobre conjunto total de la muestra)	+/- 5,33%
Tipo de entrevista	Telefónica.
Fecha del sondeo	Noviembre de 2010
Datos de Infortécnica	C/ Lepant 422 08025 Barcelona Tel: +34934334243 Fax: +34934351627 Más información en: www.infortecnica.com www.audiencia.org

Puede verificar la autenticidad de los datos del estudio consultando la web www.audiencia.org o contactando con Infortécnica.

SÍNTESIS DEL ESTUDIO

“AMÉRICA FM”, SEGUIDA POR MÁS DE 10.000 RADIOYENTES EN SALT Y GIRONA, SUPERA UN DOS POR CIENTO DE SHARE

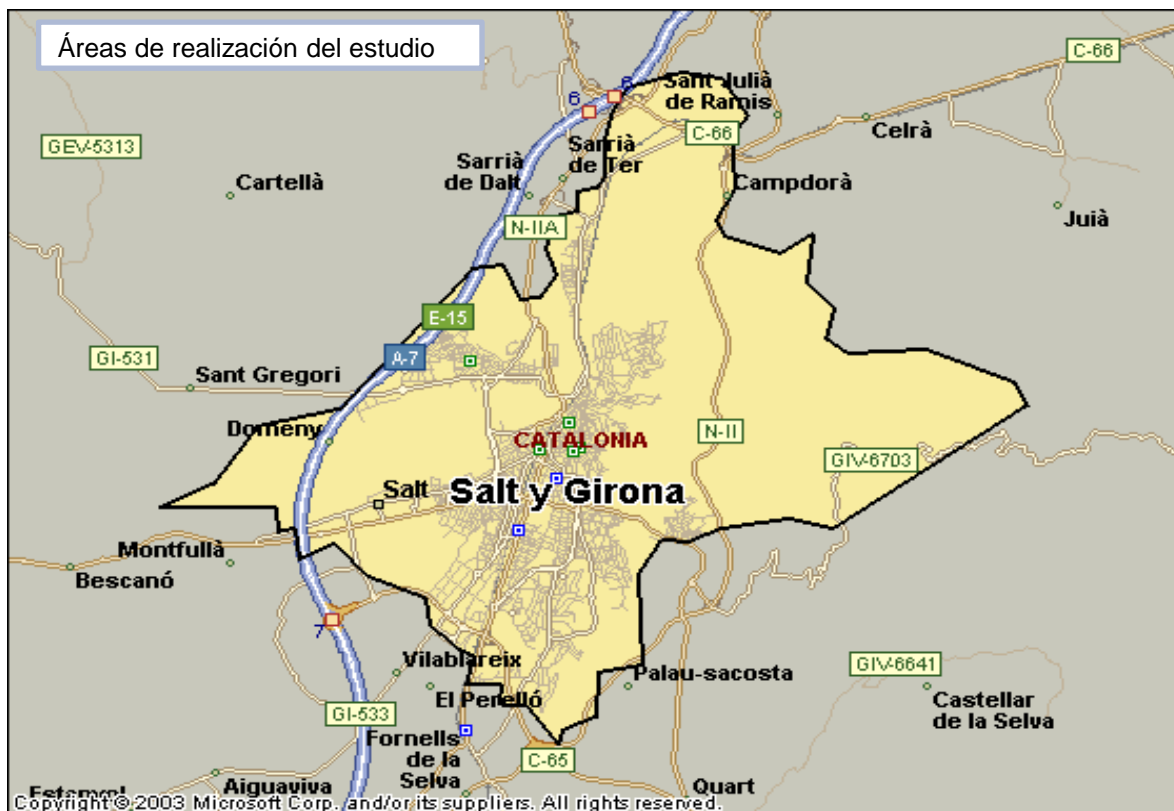
En el sondeo realizado en noviembre de 2010, “América FM” es una emisora de radio conocida por un 14 por ciento de la población de su área en Salt y Girona. Más de 10.000 personas la siguen de forma habitual, dedicando a la emisora una media de 25 minutos diarios.

El tiempo medio del conjunto de la población es de dos minutos, con un share del dos por ciento del conjunto total de las emisoras que se reciben en su área de difusión. La cuota de radioyentes GRP’s es próxima a 2.000 personas. Entre la población latina residente en la zona, el índice de audiencia es diez veces superior, alcanzando el 20 por ciento de share.

La cadena es seguida por todos los grupos de sexo y edad.

Análisis cuantitativo de la audiencia de la emisora por cada área

- ⇒ Grado de conocimiento respecto al nombre de la emisora.
- Calidad de recepción y / o porcentaje de sintonización.
- Frecuencia de seguimiento de la emisora.
- Frecuencia de seguimiento en el último mes.
- Número de personas que siguen la emisora habitualmente.
- Número de personas que han seguido la emisora durante el último mes.
- Tiempo medio de dedicación a la emisora.
- Tiempo medio de dedicación en el último mes.
- Share, cuota de oyentes y total de horas de audiencia diaria.
(datos generales y del último mes)



Área de Salt y Girona

Análisis cuantitativo

Población total de los municipios de la muestra \Rightarrow 126.173

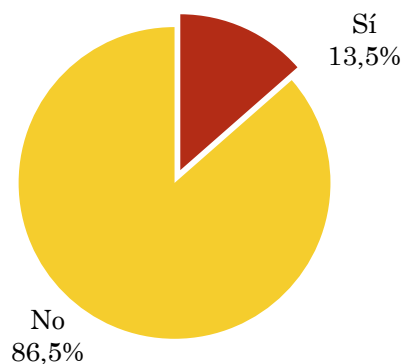
Municipios \Rightarrow Salt
Girona

Pregunta - ¿Conoce la emisora América FM?

Universo: población mayor de 15 años de: Área de Salt y Girona

Respuesta	Porcentaje
Sí	13,5%
No	86,5%

Grado de conocimiento de la población respecto al nombre de la emisora

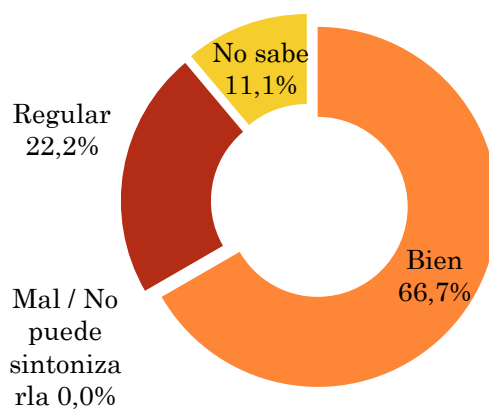


Pregunta - En cuanto a la recepción de la señal América FM ¿se recibe bien, regular o mal?

Universo: población de: Área de Salt y Girona que conoce la emisora

Respuesta	Porcentaje
Bien	66,7%
Mal / No puede sintonizarla	0,0%
Regular	22,2%
No sabe	11,1%

Calidad de recepción

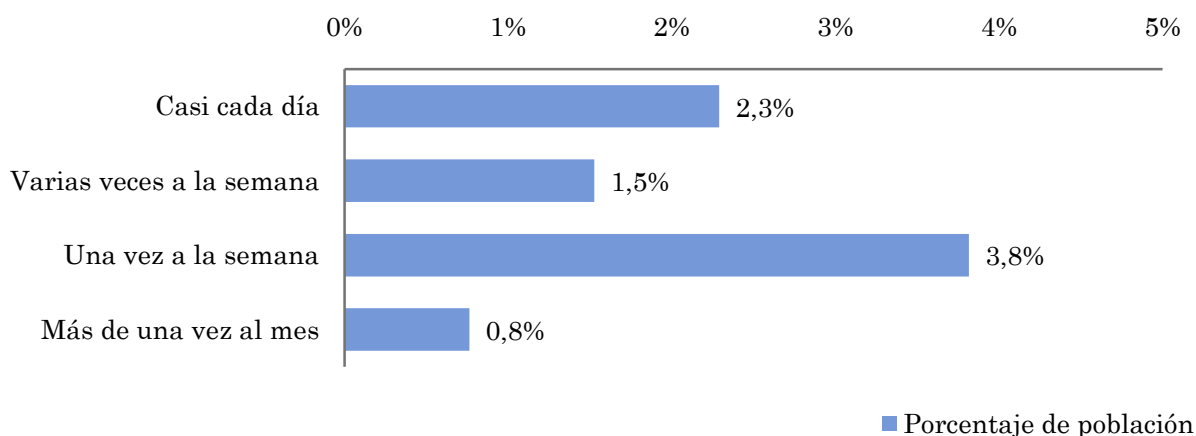


Pregunta - ¿Con qué frecuencia sigue la emisora?

Universo: población mayor de 15 años de: Área de Salt y Girona

Respuesta	Porcentaje de población	Personas
Casi cada día	2,3%	2.889
Varias veces a la semana	1,5%	1.926
Una vez a la semana	3,8%	4.816
Más de una vez al mes	0,8%	963

Esta emisora es seguida por 10595 personas del area indicada.



Indicadores de audiencia de la emisora en el área específica

Minutos / día: Tiempo medio de dedicación diaria a la emisora en el área específica.

Desviación típica (σ): o desviación estandar es una medida de dispersión de la media.

Minutos / día	Desviación típica (σ)
2,1	10,4

SHARE: cuota de audiencia, expresada en porcentaje, respecto al resto de emisoras.

SHARE
2,0%

Cuota de oyentes (GRPs): cuota de audiencia, expresada en número de personas, respecto al resto de emisoras.

Cuota de oyentes (GRPs)
1.639

Horas de audiencia diaria: total de horas de seguimiento que dedica el conjunto de la población.

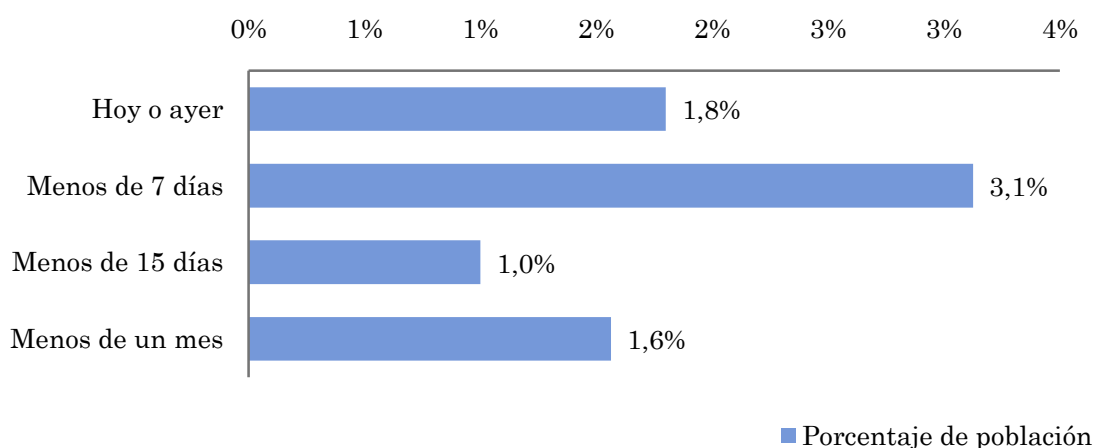
Horas de audiencia diaria
4.345,7

Pregunta - ¿Aproximadamente, cuándo fue la última vez que escuchó América FM?

Universo: población mayor de 15 años de: Área de Salt y Girona

Respuesta	Porcentaje de población	Personas
Hoy o ayer	1,8%	2.271
Menos de 7 días	3,1%	3.943
Menos de 15 días	1,0%	1.262
Menos de un mes	1,6%	1.971

Esta emisora ha sido escuchada por 9447 personas del área indicada durante el último mes.



Indicadores de audiencia de la emisora en el área específica durante el último mes

Minutos / día: Tiempo medio de dedicación diaria a la emisora en el área específica.

Desviación típica (σ): o desviación estándar es una medida de dispersión de la media.

Minutos / día	Desviación típica (σ)
2,0	8,2

SHARE: cuota de audiencia, expresada en porcentaje, respecto al resto de emisoras.

SHARE
1,9%

Cuota de oyentes (GRPs): cuota de audiencia, expresada en número de personas, respecto al resto de emisoras.

Cuota de oyentes (GRPs)
1.586

Horas de audiencia diaria: total de horas de seguimiento que dedica el conjunto de la población.

Horas de audiencia diaria
4.205,8

Análisis por grupos de sexo y edad



Conocimiento del nombre de la emisora por sexos y edades.

Tiempo de dedicación diario por sexos y edades.

Tiempo de dedicación diario de los habituales a la emisora por sexos y edades.

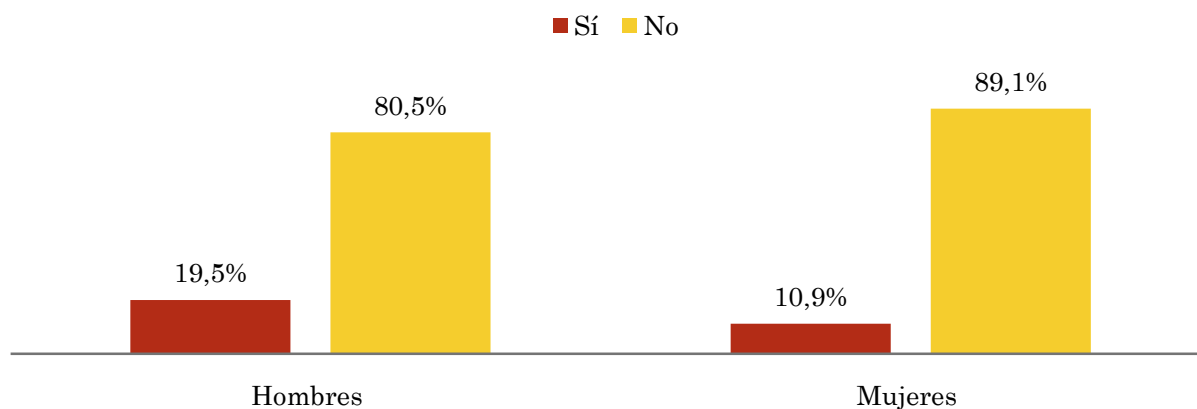
Los datos que se presentan a continuación están basados en el conjunto de la muestra y no son proporcionales a la población de cada área.

Pregunta - ¿Conoce la emisora América FM?

Universo: población mayor de 15 años de toda el área de la muestra.

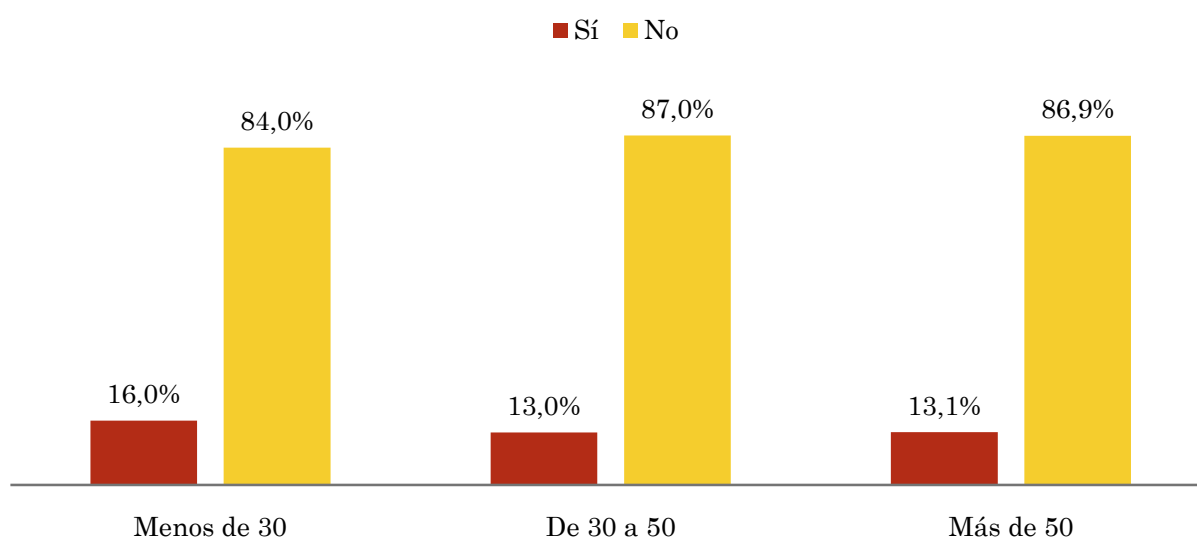
Análisis comparativo por grupos de sexo

Resp / Grupo	Hombres	Mujeres
Sí	19,5%	10,9%
No	80,5%	89,1%



Análisis comparativo por grupos de edad

Resp \ Grupo	Menos de 30	De 30 a 50	Más de 50
Sí	16,0%	13,0%	13,1%
No	84,0%	87,0%	86,9%

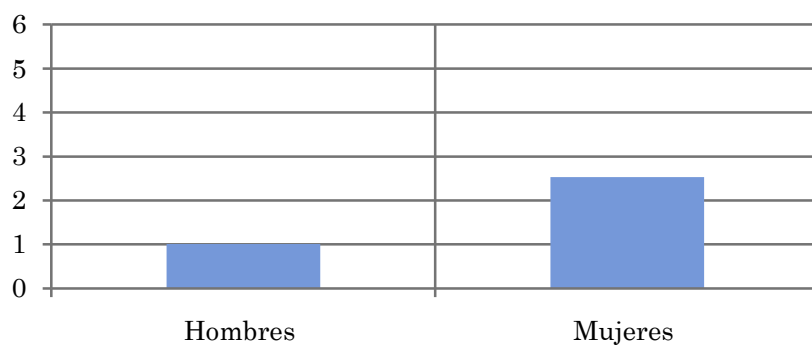


Tiempo medio de dedicación diaria a la emisora (minutos / día)

Universo: población mayor de 15 años de toda el área de la muestra.

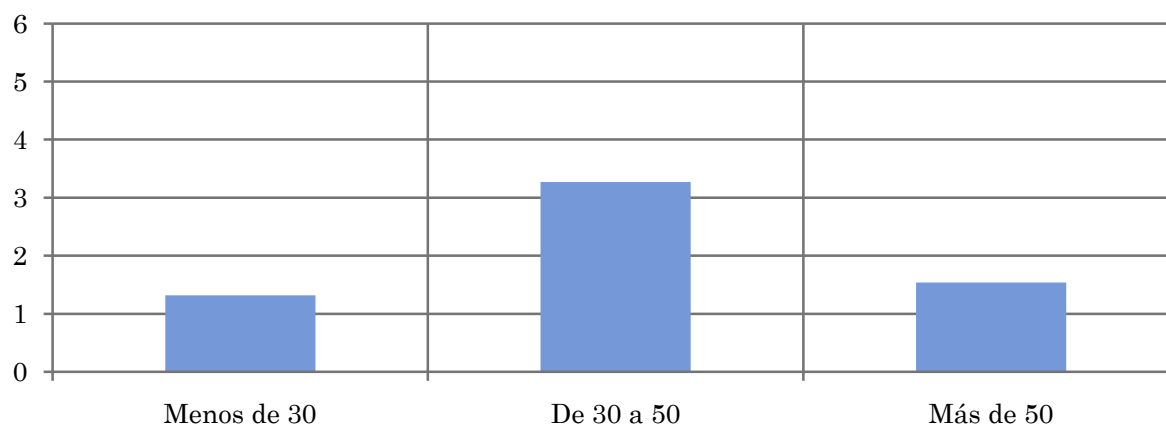
Análisis comparativo por grupos de sexo

Hombres	Mujeres
1,0	2,5



Análisis por grupos de edad

Menos de 30	De 30 a 50	Más de 50
1,3	3,3	1,5

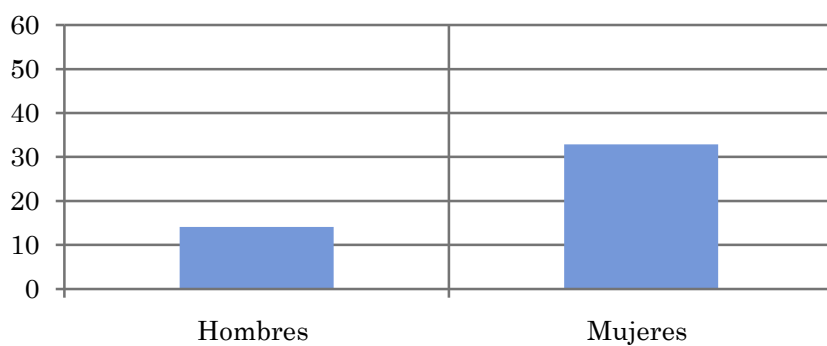


Tiempo medio de dedicación diaria a la emisora (minutos / día)

Universo: Población que sigue la emisora, por lo menos ocasionalmente.

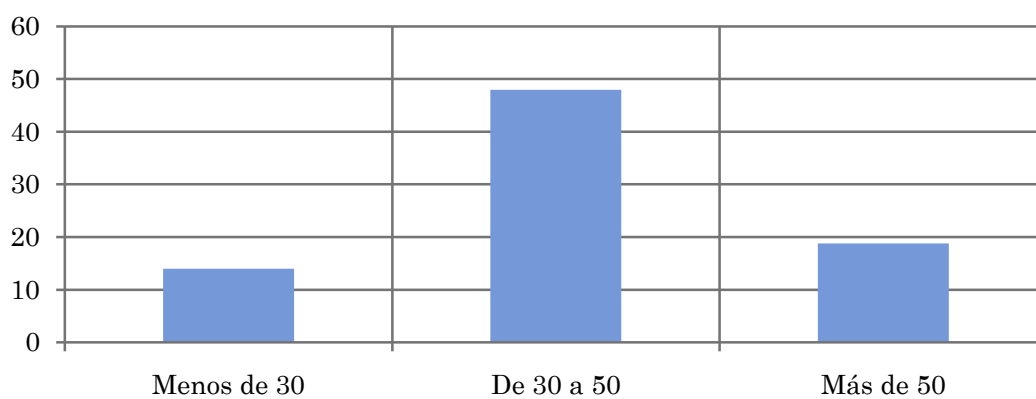
Análisis comparativo por grupos de sexo

Hombres	Mujeres
14,1	32,9



Análisis de sus seguidores por grupos de edad:

Menos de 30	De 30 a 50	Más de 50
14,0	48,0	18,8



Análisis sobre los oyentes habituales de la emisora

⇒ **Distribución de la audiencia durante el día**

Distribución de la audiencia durante la semana

Se consideran habituales los que dedican una media de más de un minuto al día a la emisora.

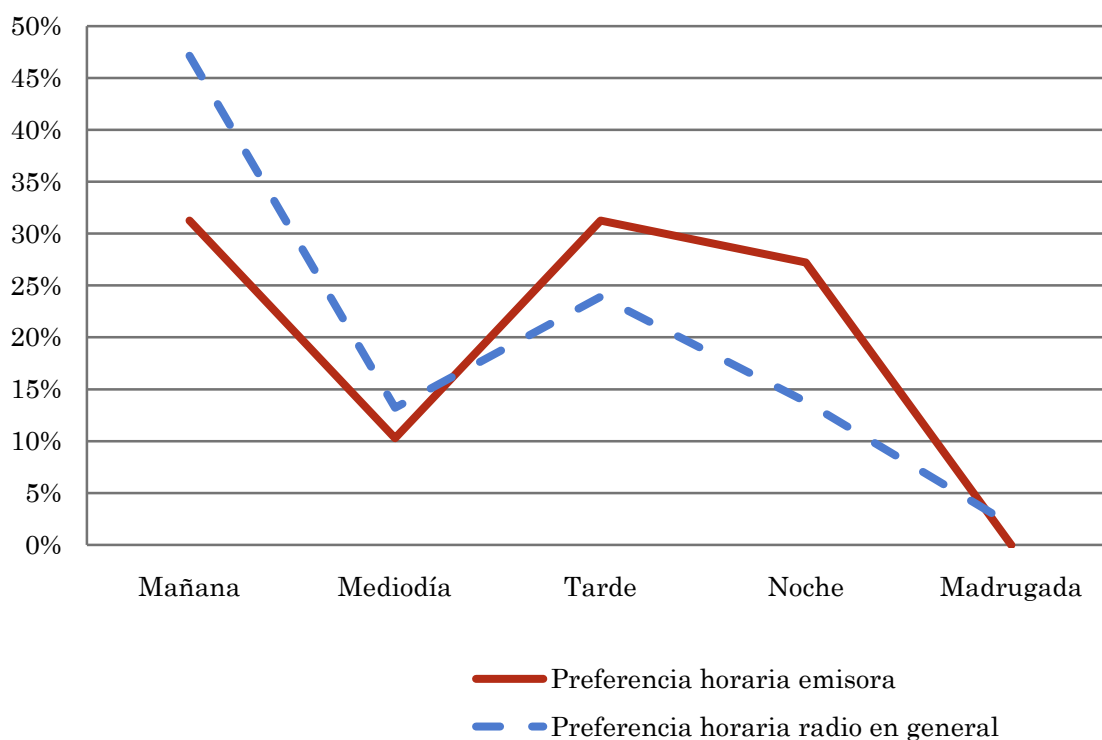
Pregunta - ¿A qué horas escucha habitualmente América FM?

Universo: población habitual de la emisora.

Análisis general

Respuesta	Preferencia horaria emisora	Preferencia horaria radio en general
Mañana	31,3%	47,1%
Mediodía	10,3%	13,2%
Tarde	31,3%	23,9%
Noche	27,2%	13,8%
Madrugada	0,0%	1,9%

Distribución de la audiencia durante el día



Los resultados obtenidos son un reflejo del horario más común de sintonización de la emisora. Lo que no significa que no la sigan fuera del horario más habitual.

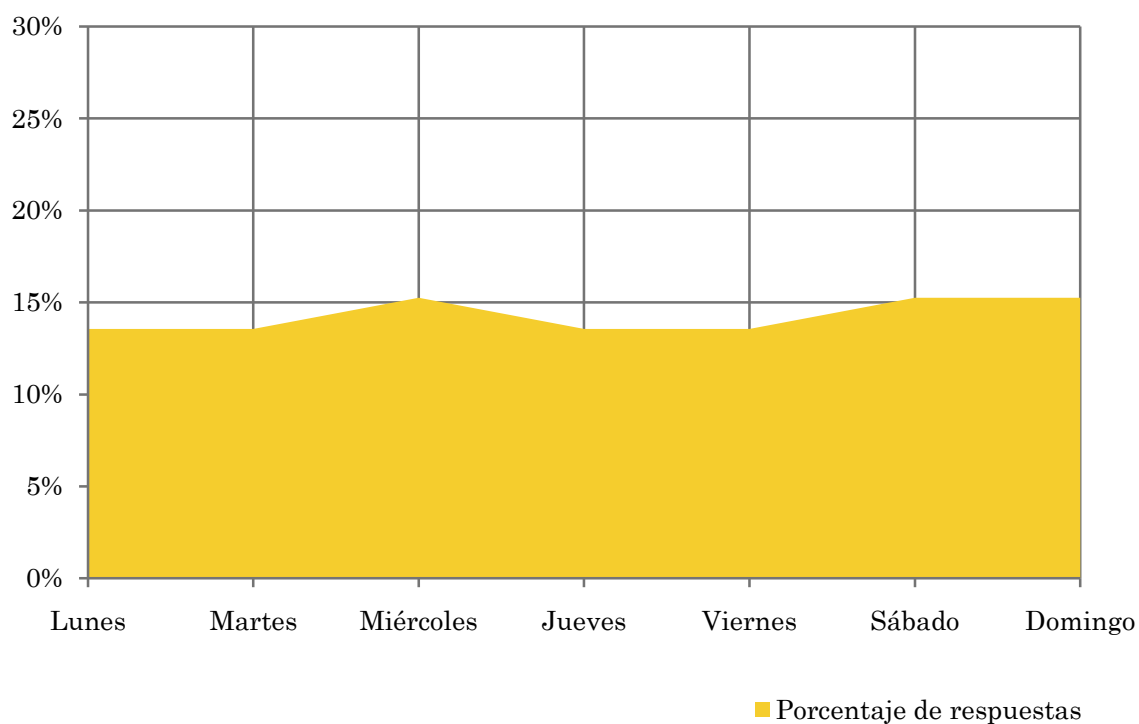
Pregunta - ¿Qué días de la semana suele escuchar América FM?

Universo: población habitual de la emisora.

Análisis general

Respuesta	Porcentaje de respuestas
Lunes	13,6%
Martes	13,6%
Miércoles	15,3%
Jueves	13,6%
Viernes	13,6%
Sábado	15,3%
Domingo	15,3%

Distribución de la audiencia durante los días de la semana



Análisis sobre la población no oyente

⇒ Análisis de las causas o factores adversos a la audiencia

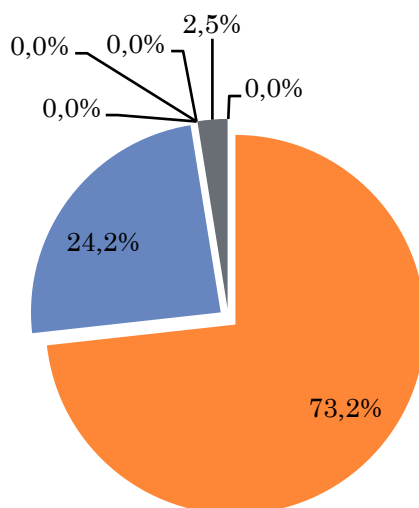
Se consideran no oyentes los que dedican una media de menos de un minuto al día a la emisora.

Principales motivos por los que no se escucha la emisora

Universo: población general de toda el área de la encuesta que escucha la emisora menos de un minuto al día de media.

Análisis general

Resp / Grupo	Porcentaje
Desconocimiento de la emisora	73,2%
No escucha la radio / o ninguna emisora en concreto	24,2%
Desconocimiento de la programación de la emisora	0,0%
Dedica poco tiempo a escuchar la radio	0,0%
Problemas con la recepción de la señal	0,0%
Prefiere la programación de otras emisoras	2,5%
Otros motivos	0,0%



- Desconocimiento de la emisora
- No escucha la radio / o ninguna emisora en concreto
- Desconocimiento de la programación de la emisora
- Dedicar poco tiempo a escuchar la radio
- Problemas con la recepción de la señal
- Prefiere la programación de otras emisoras
- Otros motivos