

2010

Septiembre



**Estudio de audiencia de  
TIC Canal 8 - Televisión  
Independiente de Canarias**



## Índice de contenido

⇒ Ficha técnica	<u>3</u>
Síntesis del estudio	<u>4</u>
Análisis cuantitativo área 1	<u>6</u>
Análisis por sexos y edades	<u>10</u>
Análisis sobre los habituales (cualitativo)	<u>15</u>
Análisis sobre las causas adversas a la audiencia	<u>18</u>

## FICHA TÉCNICA

---

<b>Empresa que realiza el estudio</b>	Información Técnica y Científica SL (Infortécnica)
<b>Universo</b>	Población mayor de 15 años de Gran Canaria.
<b>Muestra</b>	417 entrevistas.
<b>Técnica de muestreo</b>	Muestreo probabilístico, aleatorio simple.
<b>Intervalo de confianza</b>	95,5% (dos sigma)
<b>Margen de error (Error máximo aplicable sobre conjunto total de la muestra)</b>	+/- 4,9%
<b>Tipo de entrevista</b>	Telefónica.
<b>Fecha del sondeo</b>	Septiembre de 2010
<b>Datos de Infortécnica</b>	C/ Lepant 422 08025 Barcelona Tel: +34934334243 Fax: +34934351627 Más información en: <a href="http://www.infortecnica.com">www.infortecnica.com</a> <a href="http://www.audiencia.org">www.audiencia.org</a>

Puede verificar la autenticidad de los datos del estudio consultando la web [www.audiencia.org](http://www.audiencia.org) o contactando con Infortécnica.

## SÍNTESIS DEL ESTUDIO

---

### **SEGUIDA POR MÁS DE 100.000 TELESPECTADORES DURANTE EL ÚLTIMO MES, “TIC CANAL 8” OBTIENE CERCA DE UN DOS POR CIENTO DE SHARE EN GRAN CANARIA**

En el estudio de setiembre de 2010, “TIC” (Televisión Independiente de Canarias), es conocida por un tercio de la población de Gran Canaria, Más de 100.000 personas la han seguido durante el último mes, dedicando a la emisora cerca de media hora al día.

Durante agosto, el tiempo medio diario sobre el conjunto de la población es próximo a tres minutos de media, con un share global de televisión próximo al dos por ciento.

La cuota de telespectadores GRP´s en Gran Canaria es de 13.000 telespectadores durante el último mes.

La emisora es seguida por todos los grupos de sexo y edad.

## Análisis cuantitativo de la audiencia de la emisora por cada área

- ⇒ Grado de conocimiento de la población respecto al nombre de la emisora.
- Porcentaje de sintonización.
- Frecuencia de seguimiento general de la emisora.
- Frecuencia de seguimiento en el último mes.
- Número de personas que siguen la emisora habitualmente.
- Número de personas que han seguido la emisora en el último mes.
- Tiempo medio de dedicación diaria a la emisora.
- Tiempo medio de dedicación diaria en el último mes.
- SHARE, GRP y total de horas de audiencia diaria (datos generales).
- SHARE, GRP y total de horas de audiencia diaria (datos del último mes).



## Gran Canaria

### Análisis cuantitativo

Población total de los municipios de la muestra  $\Rightarrow$  804.747

Municipios  $\Rightarrow$

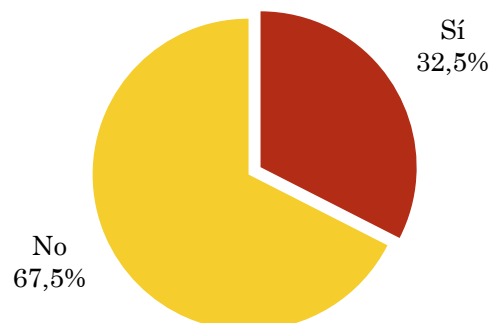
- Agaete
- Galdar
- San Bartolomé de Tirajana
- Santa Lucía
- Vega de San Mateo
- Santa María de Guía de Gran Canaria
- Valleseco
- Moya
- Firgas
- Valsequillo de Gran Canaria
- Santa Brigida
- Teror
- Arucas
- Agüimes
- Ingenio
- Telde
- Las Palmas de Gran Canaria

### Pregunta - ¿Conoce la emisora de TV local TIC Canal 8 - Televisión Independiente de Canarias?

Muestra: población mayor de 15 años de: Gran Canaria

Respuesta	Porcentaje
Sí	32,5%
No	67,5%

Grado de conocimiento de la población respecto al nombre de la emisora

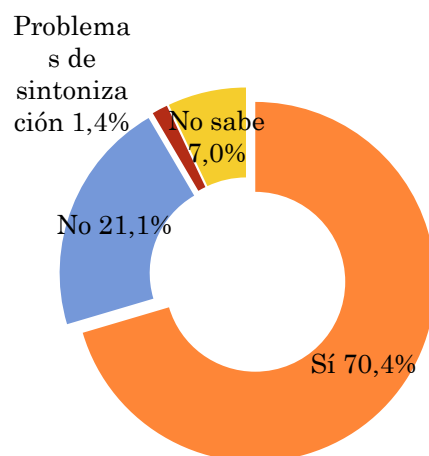


### Pregunta - ¿Tiene sintonizada TIC Canal 8 - Televisión Independiente de Canarias en su televisor?

Muestra: población de: Gran Canaria que conoce la emisora

Respuesta	Porcentaje
Sí	70,4%
No	21,1%
Problemas de sintonización	1,4%
No sabe	7,0%

Porcentaje de sintonización

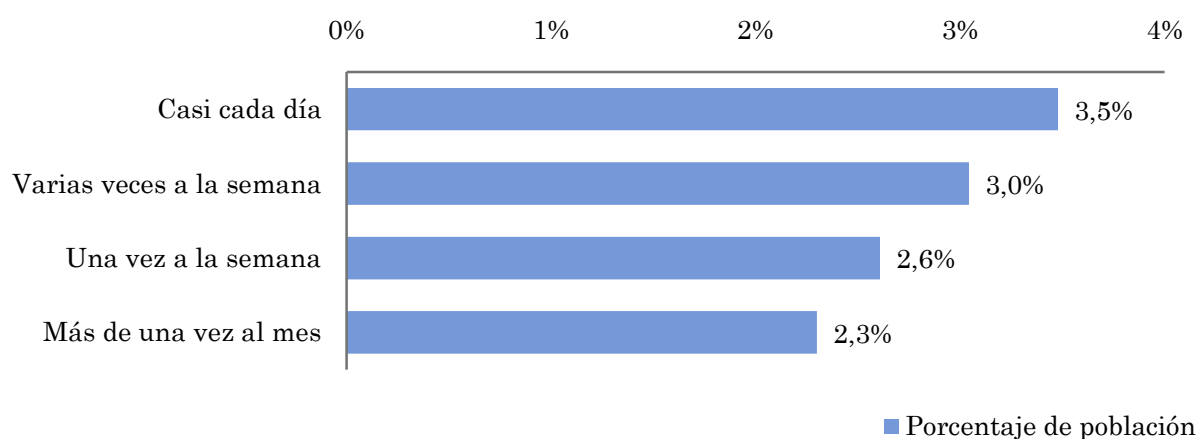


## Pregunta - ¿Con qué frecuencia sigue la emisora?

Muestra: población mayor de 15 años de: Gran Canaria

Respuesta	Porcentaje de población	Personas
Casi cada día	3,5%	27.991
Varias veces a la semana	3,0%	24.492
Una vez a la semana	2,6%	20.993
Más de una vez al mes	2,3%	18.509

*Esta emisora es seguida habitualmente por 91986 personas del area indicada.*



## Indicadores de audiencia de la emisora en el área específica

Minutos / día: Tiempo medio de dedicación diaria a la emisora en el área específica.

Desviación típica ( $\sigma$ ): o desviación estandar es una medida de dispersión de la media.

Minutos / día	Desviación típica ( $\sigma$ )
2,3	11,6

SHARE: cuota de audiencia, expresada en porcentaje, respecto al resto de emisoras.

SHARE
1,3%

Cuota de telespectadores (GRPs): cuota de audiencia, expresada en número de personas, respecto al resto de emisoras.

Cuota de telespectadores (GRPs)
10.283

Horas de audiencia diaria: total de horas de seguimiento que dedica el conjunto de la población.

Horas de audiencia diaria
30.848,6

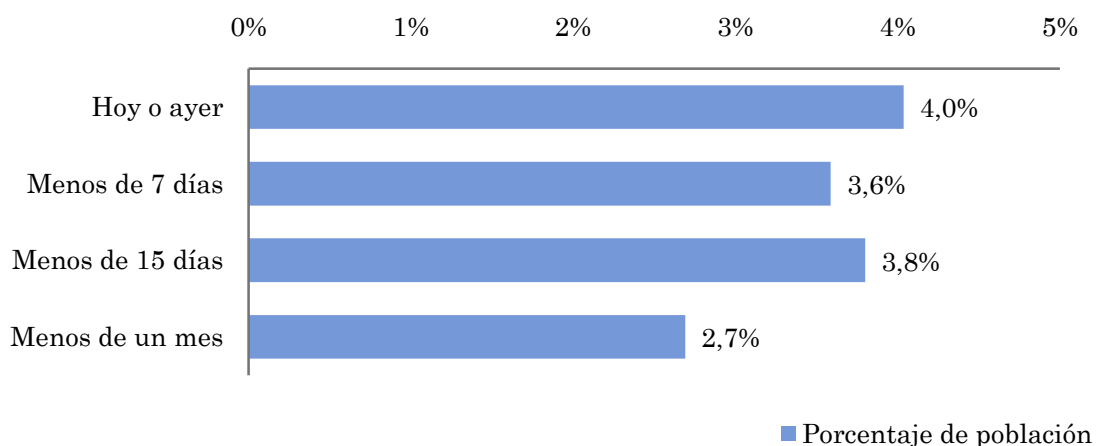


## Pregunta - ¿Aproximadamente, cuándo fue la última vez que vió TIC Canal 8 - Televisión Independiente de Canarias?

Muestra: población mayor de 15 años de: Gran Canaria

Respuesta	Porcentaje de población	Personas
Hoy o ayer	4,0%	32.479
Menos de 7 días	3,6%	28.870
Menos de 15 días	3,8%	30.580
Menos de un mes	2,7%	21.652

Esta emisora ha sido seguida por 113581 personas del área indicada durante el último mes.



## Indicadores de audiencia de la emisora en el área específica durante el último mes

Minutos / día: Tiempo medio de dedicación diaria a la emisora en el área específica.

Desviación típica ( $\sigma$ ): o desviación estándar es una medida de dispersión de la media.

Minutos / día	Desviación típica ( $\sigma$ )
2,9	9,4

SHARE: cuota de audiencia, expresada en porcentaje, respecto al resto de emisoras.

SHARE
1,6%

Cuota de telespectadores (GRPs): cuota de audiencia, expresada en número de personas, respecto al resto de emisoras.

Cuota de telespectadores (GRPs)
12.965

Horas de audiencia diaria: total de horas de seguimiento que dedica el conjunto de la población.

Horas de audiencia diaria
38.896,1

## Análisis por grupos de sexo y edad

- ⇒ Conocimiento del nombre de la emisora por sexos y edades.
- Frecuencia de seguimiento por sexos y edades.
- Tiempo de dedicación diario por sexos y edades.
- Tiempo de dedicación diario de los habituales a la emisora por sexos y edades.

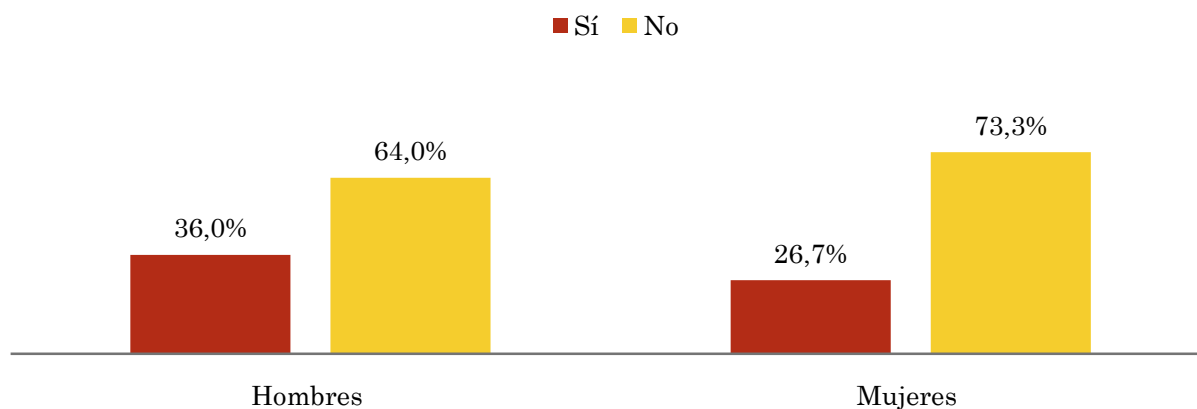
Los datos que se presentan a continuación están basados en el conjunto de la muestra y no son proporcionales a la población de cada área.

## Pregunta - ¿Conoce la emisora de TV local TIC Canal 8 - Televisión Independiente de

Muestra: población mayor de 15 años de toda el área de la muestra.

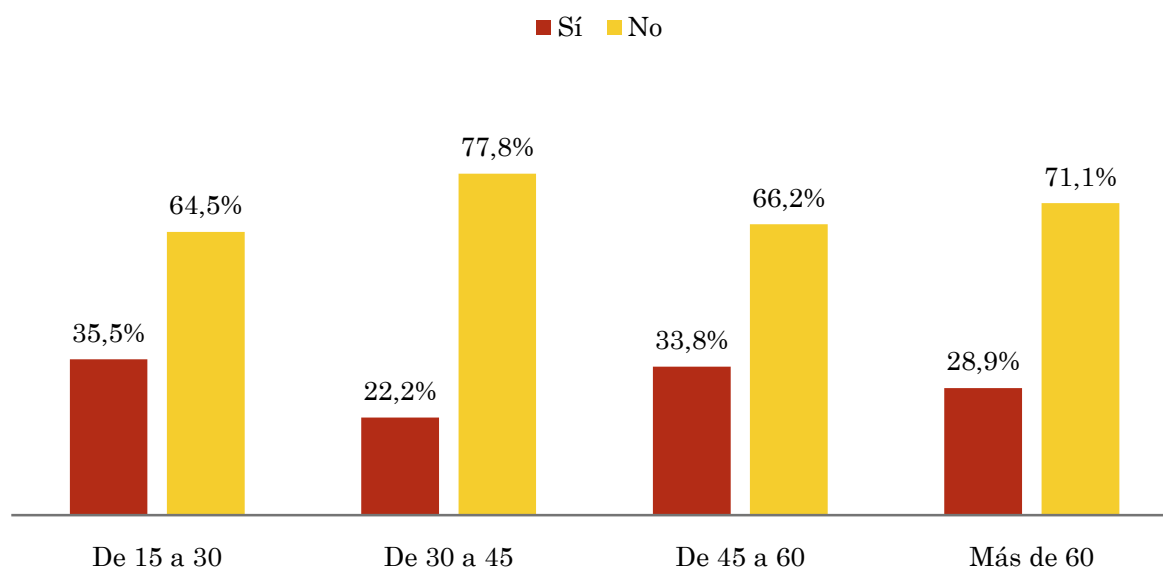
### Análisis comparativo por grupos de sexo

Resp / Grupo	Hombres	Mujeres
Sí	36,0%	26,7%
No	64,0%	73,3%



### Análisis comparativo por grupos de edad

Resp \ Grupo	De 15 a 30	De 30 a 45	De 45 a 60	Más de 60
Sí	35,5%	22,2%	33,8%	28,9%
No	64,5%	77,8%	66,2%	71,1%

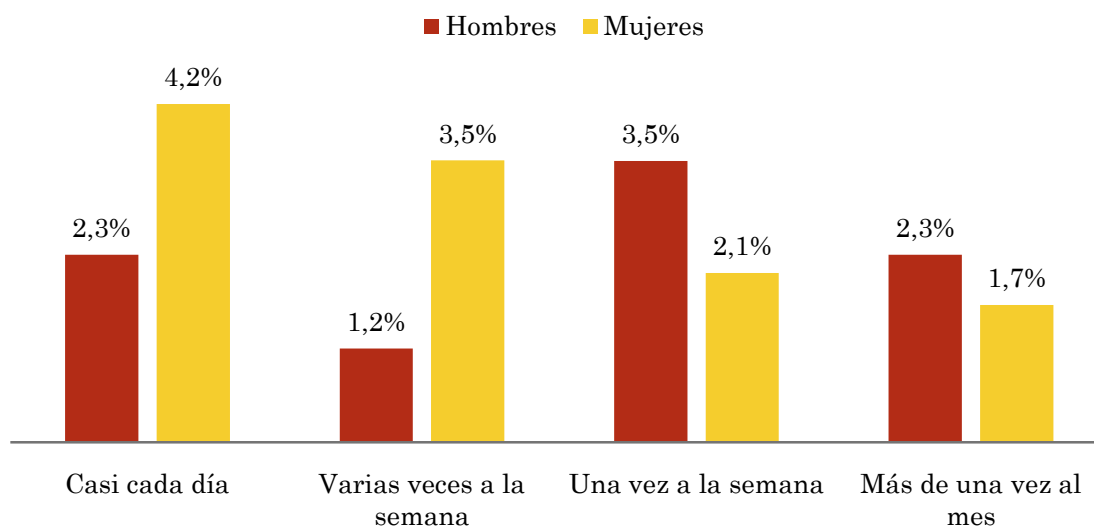


## Pregunta - ¿Con qué frecuencia sigue la emisora?

Muestra: población mayor de 15 años de toda el área de la muestra.

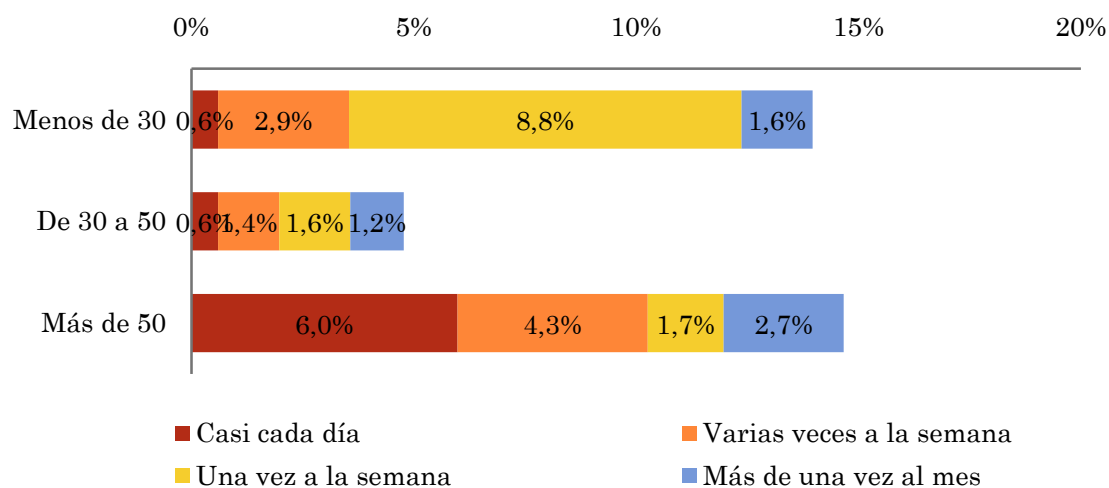
### Análisis comparativo por grupos de sexo

Respuesta	Hombres	Mujeres
Casi cada día	2,3%	4,2%
Varias veces a la semana	1,2%	3,5%
Una vez a la semana	3,5%	2,1%
Más de una vez al mes	2,3%	1,7%



### Análisis comparativo por grupos de edad

Resp \ Grupo	Menos de 30	De 30 a 50	Más de 50
Casi cada día	0,6%	0,6%	6,0%
Varias veces a la semana	2,9%	1,4%	4,3%
Una vez a la semana	8,8%	1,6%	1,7%
Más de una vez al mes	1,6%	1,2%	2,7%

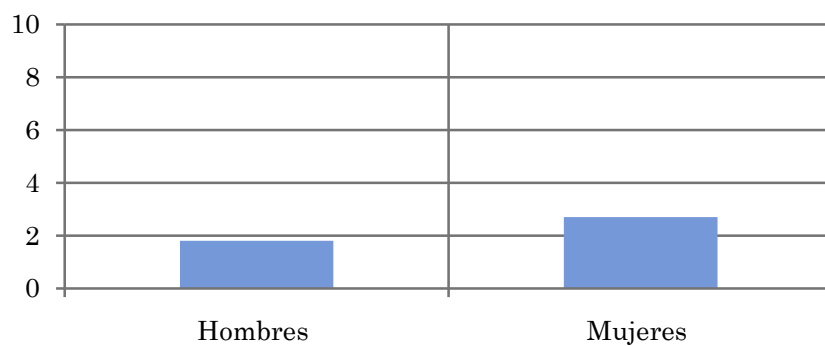


## Tiempo medio de dedicación diaria a la emisora (minutos / día)

Muestra: población mayor de 15 años de toda el área de la muestra.

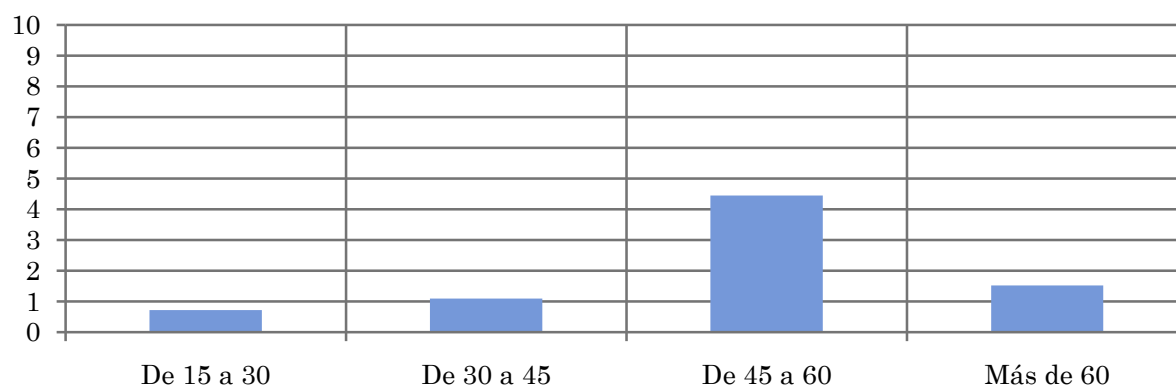
### Análisis comparativo por grupos de sexo

Hombres	Mujeres
1,8	2,7



### Análisis por grupos de edad

De 15 a 30	De 30 a 45	De 45 a 60	Más de 60
0,7	1,1	4,4	1,5

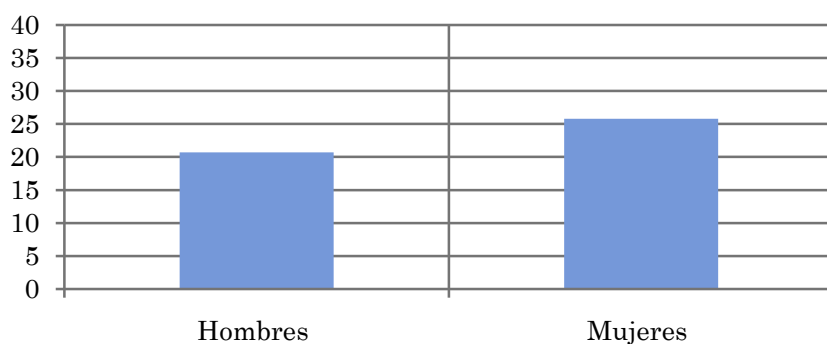


## Tiempo medio de dedicación diaria a la emisora (minutos / día)

Muestra: Población que sigue la emisora, por lo menos ocasionalmente.

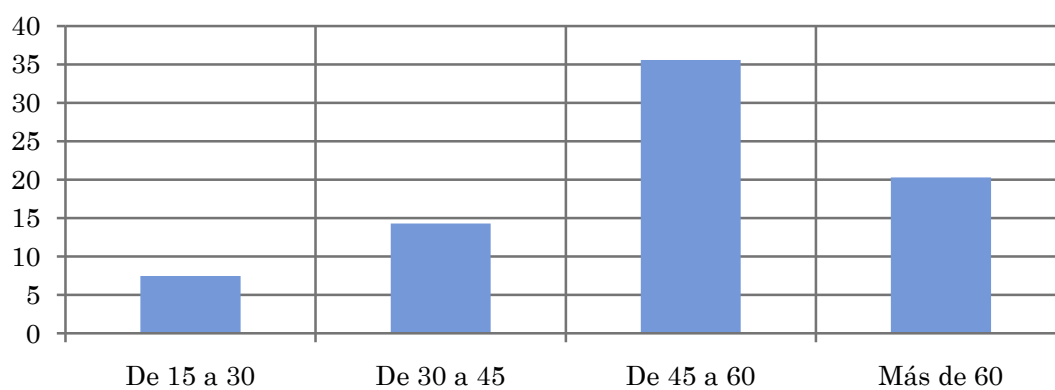
### Análisis comparativo por grupos de sexo

Hombres	Mujeres
20,7	25,8



### Análisis de sus seguidores por grupos de edad:

De 15 a 30	De 30 a 45	De 45 a 60	Más de 60
7,5	14,3	35,6	20,3



## Análisis sobre los seguidores habituales de la emisora

⇒ **Distribución de la audiencia durante el día**

**Distribución de la audiencia durante la semana**

Se consideran habituales los que dedican una media de más de un minuto al día a la emisora.

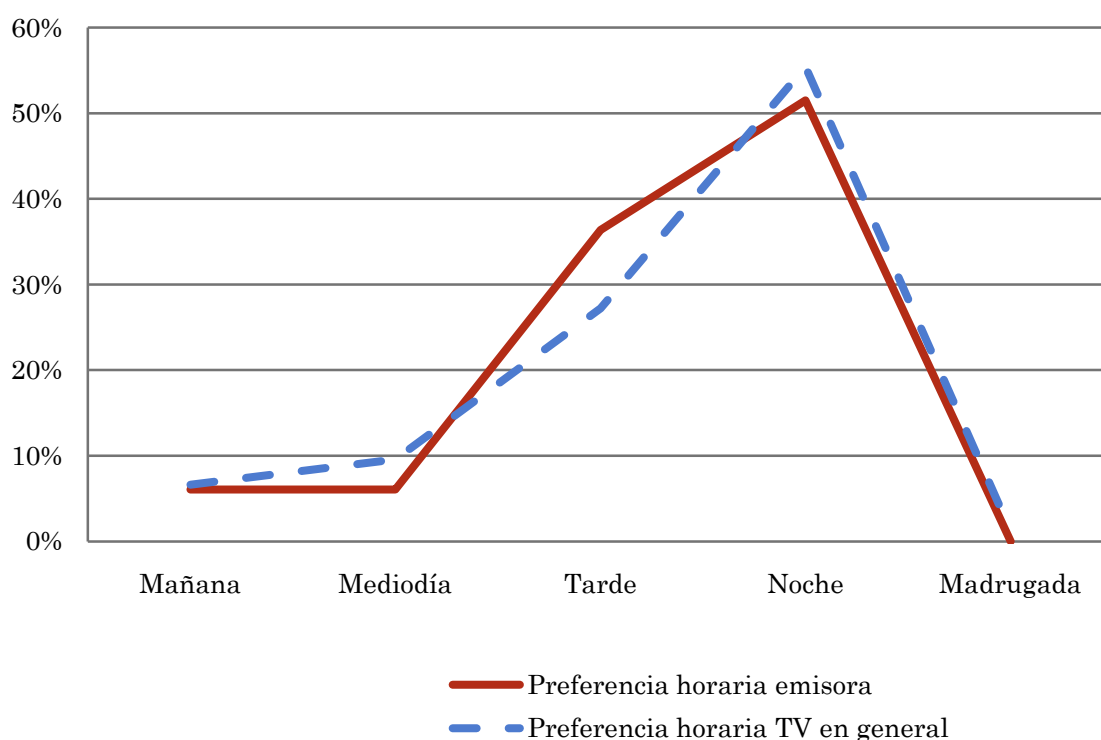
## Pregunta - ¿A qué horas sigue habitualmente TIC Canal 8 - Televisión Independiente de Canarias?

Muestra: población habitual de la emisora.

### Análisis general

Respuesta	Preferencia horaria emisora	Preferencia horaria TV en general
Mañana	6,1%	6,6%
Mediodía	6,1%	9,6%
Tarde	36,4%	27,2%
Noche	51,5%	55,4%
Madrugada	<1%	1,2%

Distribución de la audiencia durante el día



Los resultados obtenidos son un reflejo del horario más común de sintonización de la emisora. Lo que no significa que no la sigan fuera del horario más habitual.



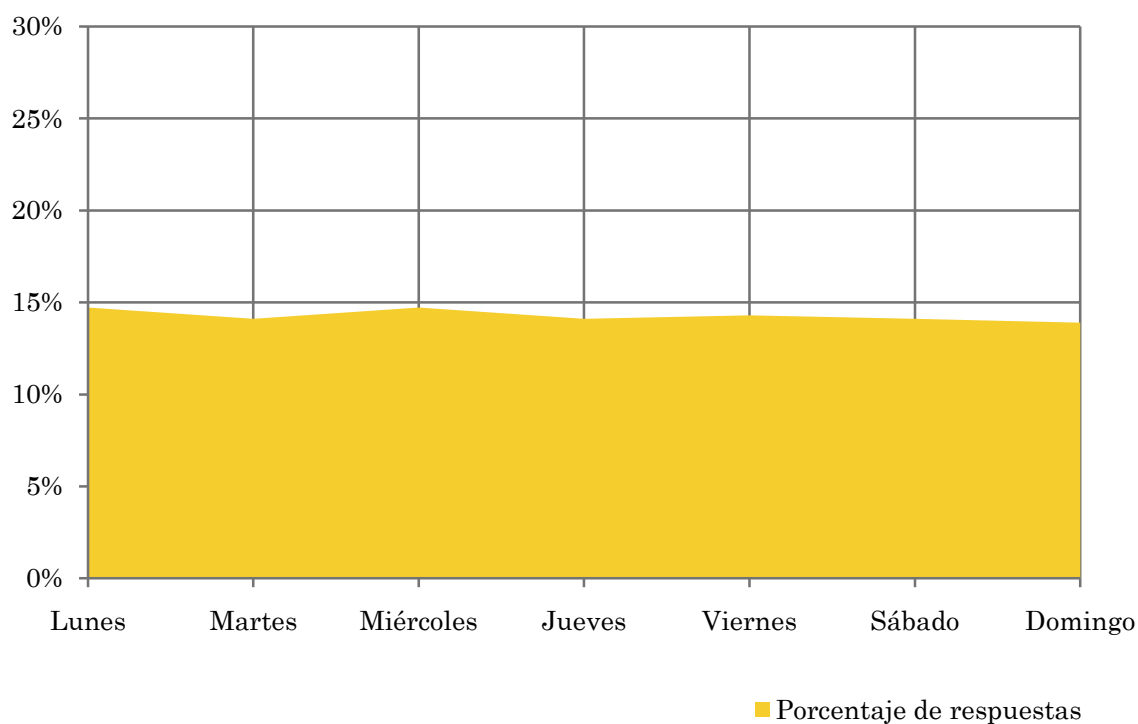
## Pregunta - ¿Qué días de la semana suele ver TIC Canal 8 - Televisión Independiente de Canarias?

Muestra: población habitual de la emisora.

### Análisis general

Respuesta	Porcentaje de respuestas
Lunes	14,7%
Martes	14,1%
Miércoles	14,7%
Jueves	14,1%
Viernes	14,3%
Sábado	14,1%
Domingo	13,9%

Distribución de la audiencia durante los días de la semana



## Análisis sobre la población no seguidora

⇒ **Análisis de las causas o factores adversos a la audiencia**

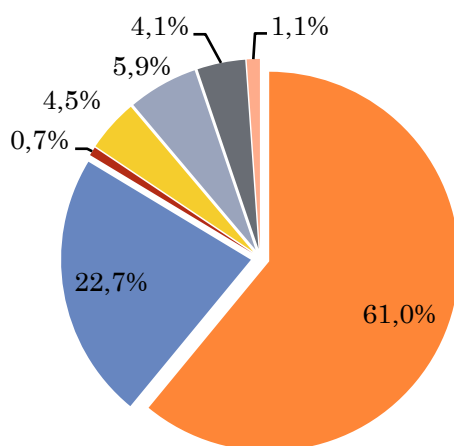
Se consideran no habituales los que dedican una media de menos de un minuto al día a la emisora.

## Principales motivos por los que no se sigue la emisora

Muestra: población general de toda el área de la encuesta que ve la emisora menos de un minuto al día de media.

### Análisis general

Resp / Grupo	Porcentaje
Desconocimiento de la emisora	61,0%
No ve la televisión local / o ninguna emisora en concreto	22,7%
Desconocimiento de la programación de la emisora	0,7%
Dedica poco tiempo a ver la tele	4,5%
Problemas de imagen o de sintonización	5,9%
Prefiere la programación de otras emisoras	4,1%
Otros motivos	1,1%



- Desconocimiento de la emisora
- No ve la televisión local / o ninguna emisora en concreto
- Desconocimiento de la programación de la emisora
- Dedica poco tiempo a ver la tele
- Problemas de imagen o de sintonización
- Prefiere la programación de otras emisoras
- Otros motivos