



2010

Septiembre



Estudio de audiencia de Cuencas Mineras TV



Índice de contenido

⇒ Ficha técnica	<u>3</u>
Síntesis del estudio	<u>4</u>
Análisis cuantitativo área 1	<u>6</u>
Análisis por sexos y edades	<u>10</u>
Análisis sobre los habituales (cualitativo)	<u>15</u>
Análisis sobre las causas adversas a la audiencia	<u>19</u>

FICHA TÉCNICA

Empresa que realiza el estudio	Información Técnica y Científica SL (Infortécnica)
Universo	Población mayor de 15 años del área de las Cuencas Mineras.
Muestra	405 entrevistas.
Técnica de muestreo	Muestreo probabilístico, aleatorio simple.
Intervalo de confianza	95,5% (dos sigma)
Margen de error (Error máximo aplicable sobre conjunto total de la muestra)	+/- 4,96%
Tipo de entrevista	Telefónica.
Fecha del sondeo	Septiembre de 2010
Datos de Infortécnica	C/ Lepant 422 08025 Barcelona Tel: +34934334243 Fax: +34934351627 Más información en: www.infortecnica.com www.audiencia.org

Puede verificar la autenticidad de los datos del estudio consultando la web www.audiencia.org o contactando con Infortécnica.

SÍNTESIS DEL ESTUDIO

“CUENCAS MINERAS TV”, seguida por 30.000 telespectadores, durante el último mes, supera un 3,2 por ciento de share

En el último estudio realizado en septiembre de 2010, “Cuencas Mineras TV” es conocida por la gran mayoría de la población de su comarca. Se encuentra sintonizada en cerca de la mitad de los televisores. Durante el último mes, 30.000 personas la han seguido, dedicando a la emisora 20 minutos al día.

El tiempo de dedicación sobre el conjunto de la población de su área, en setiembre es de cerca de seis minutos, con un share global superior al 3,2 por ciento. Obtiene una cuota de telespectadores global próxima a 4.000 personas.

La emisora es seguida por ambos sexos y por todos los grupos de edad.

Análisis cuantitativo de la audiencia de la emisora por cada área

- ⇒ Grado de conocimiento de la población respecto al nombre de la emisora.
- Porcentaje de sintonización.
- Frecuencia de seguimiento general de la emisora.
- Frecuencia de seguimiento en el último mes.
- Número de personas que siguen la emisora habitualmente.
- Número de personas que han seguido la emisora en el último mes.
- Tiempo medio de dedicación diaria a la emisora.
- Tiempo medio de dedicación diaria en el último mes.
- SHARE, GRP y total de horas de audiencia diaria (datos generales).
- SHARE, GRP y total de horas de audiencia diaria (datos del último mes).



Área de las Cuenca Mineras

Análisis cuantitativo

Población total de los municipios de la muestra \Rightarrow 122.574

Municipios \Rightarrow

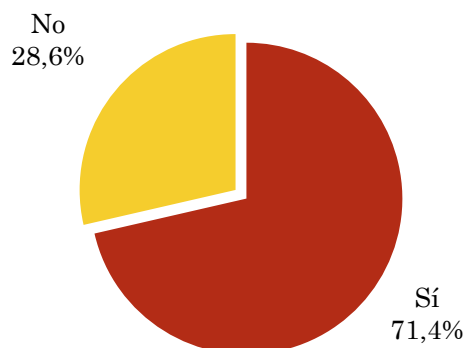
- Mieres del Camino
- Langreo
- Laviana
- San Martín del Rey Aurelio

Pregunta - ¿Conoce la emisora de TV local Cuencas Mineras TV?

Universo: población mayor de 15 años de Área de las Cuencas Mineras

Respuesta	Porcentaje
Sí	71,4%
No	28,6%

Grado de conocimiento de la población respecto al nombre de la emisora

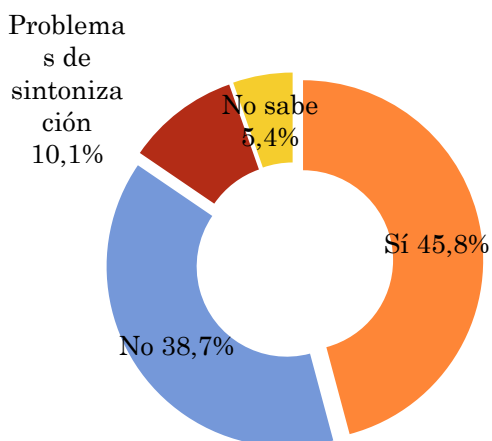


Pregunta - ¿Tiene sintonizada Cuencas Mineras TV en su televisor?

Universo: población mayor de 15 años de Área de las Cuencas Mineras que conoce la emisora

Respuesta	Porcentaje
Sí	45,8%
No	38,7%
Problemas de sintonización	10,1%
No sabe	5,4%

Porcentaje de sintonización

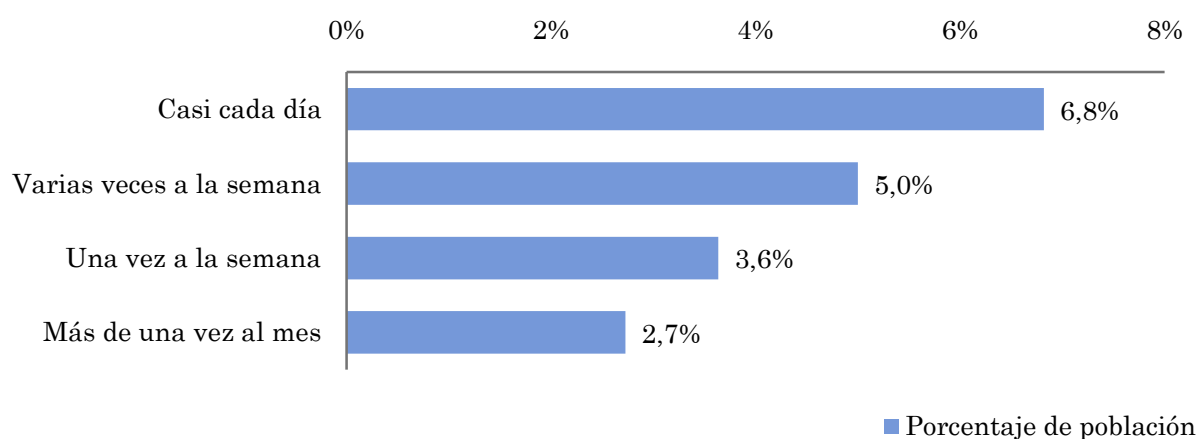


Pregunta - ¿Con qué frecuencia sigue la emisora?

Universo: población mayor de 15 años de Área de las Cuencas Mineras

Respuesta	Porcentaje de población	Personas
Casi cada día	6,8%	8.357
Varias veces a la semana	5,0%	6.129
Una vez a la semana	3,6%	4.457
Más de una vez al mes	2,7%	3.343

Esta emisora es seguida habitualmente por 22286 personas del area indicada.



Indicadores de audiencia de la emisora en el área específica

Minutos / día: Tiempo medio de dedicación diaria a la emisora en el área específica.

Desviación típica (σ): o desviación estandar es una medida de dispersión de la media.

Minutos / día	Desviación típica (σ)
4,5	12,1

SHARE: cuota de audiencia, expresada en porcentaje, respecto al resto de emisoras.

SHARE
2,5%

Cuota de telespectadores (GRPs): cuota de audiencia, expresada en número de personas, respecto al resto de emisoras.

Cuota de telespectadores (GRPs)
3.064

Horas de audiencia diaria: total de horas de seguimiento que dedica el conjunto de la población.

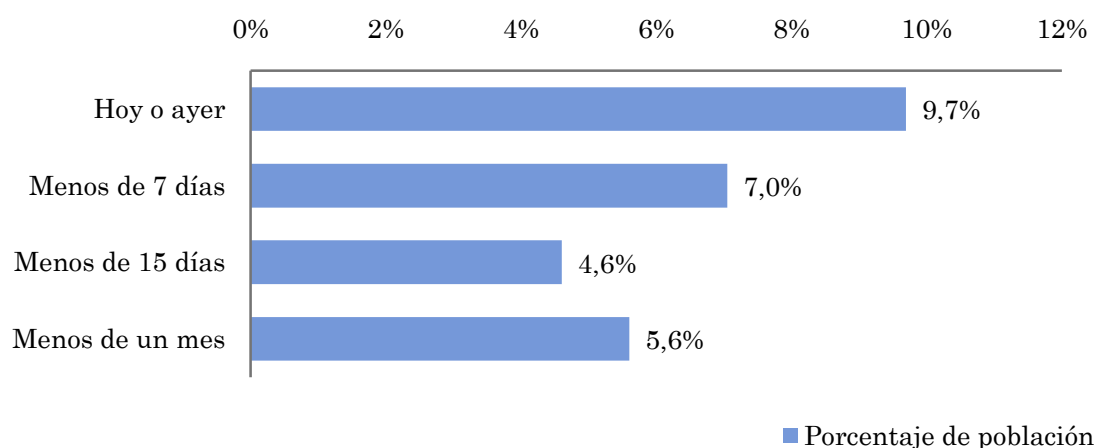
Horas de audiencia diaria
9.193,1

Pregunta - ¿Aproximadamente, cuándo fue la última vez que vió Cuencas Mineras TV?

Universo: población mayor de 15 años de Área de las Cuencas Mineras

Respuesta	Porcentaje de población	Personas
Hoy o ayer	9,7%	11.879
Menos de 7 días	7,0%	8.640
Menos de 15 días	4,6%	5.638
Menos de un mes	5,6%	6.864

Esta emisora ha sido seguida por 33022 personas del área indicada durante el último mes.



Indicadores de audiencia de la emisora en el área específica durante el último mes

Minutos / día: Tiempo medio de dedicación diaria a la emisora en el área específica.

Desviación típica (σ): o desviación estándar es una medida de dispersión de la media.

Minutos / día	Desviación típica (σ)
5,6	12,3

SHARE: cuota de audiencia, expresada en porcentaje, respecto al resto de emisoras.

SHARE
3,1%

Cuota de telespectadores (GRPs): cuota de audiencia, expresada en número de personas, respecto al resto de emisoras.

Cuota de telespectadores (GRPs)
3.813

Horas de audiencia diaria: total de horas de seguimiento que dedica el conjunto de la población.

Horas de audiencia diaria
11.440,2

Análisis por grupos de sexo y edad

- ⇒ Conocimiento del nombre de la emisora por sexos y edades.
- Frecuencia de seguimiento por sexos y edades.
- Tiempo de dedicación diario por sexos y edades.
- Tiempo de dedicación diario de los habituales a la emisora por sexos y edades.

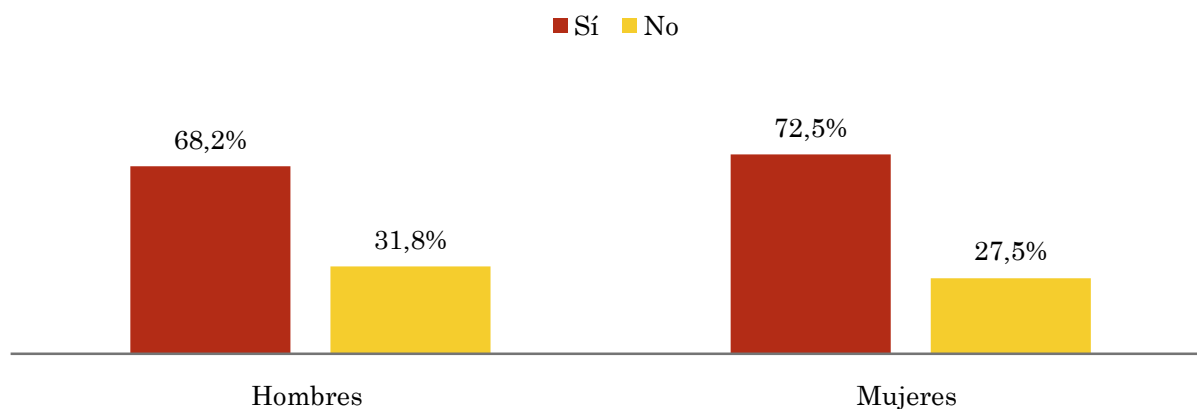
Los datos que se presentan a continuación están basados en el conjunto de la muestra y no son proporcionales a la población de cada área.

Pregunta - ¿Conoce la emisora de TV local Cuenca Mineras TV?

Universo: población mayor de 15 años de toda el área de la muestra.

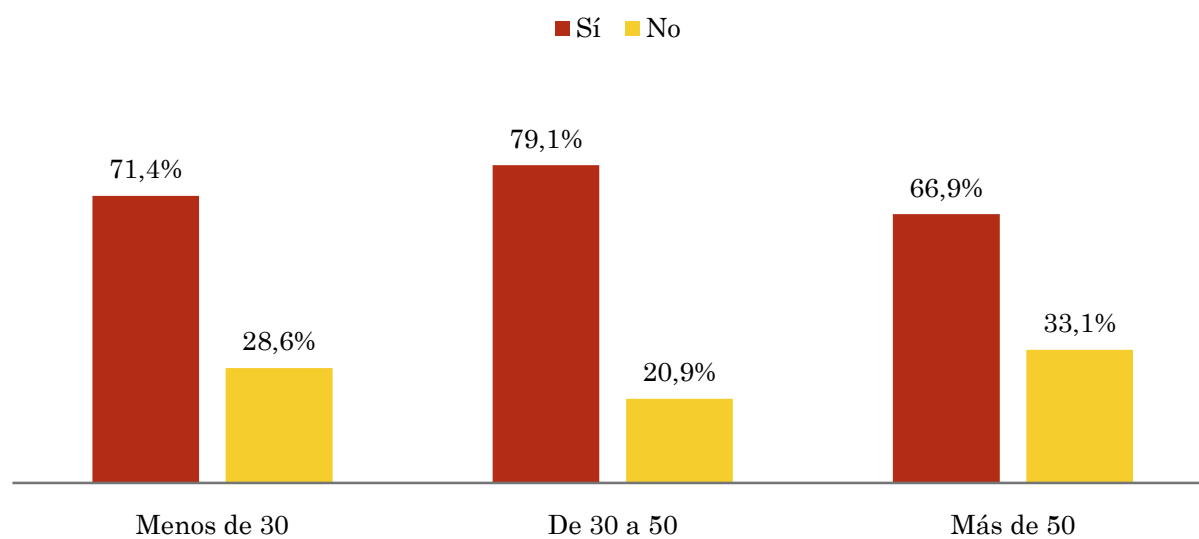
Análisis comparativo por grupos de sexo

Resp / Grupo	Hombres	Mujeres
Sí	68,2%	72,5%
No	31,8%	27,5%



Análisis comparativo por grupos de edad

Resp \ Grupo	Menos de 30	De 30 a 50	Más de 50
Sí	71,4%	79,1%	66,9%
No	28,6%	20,9%	33,1%

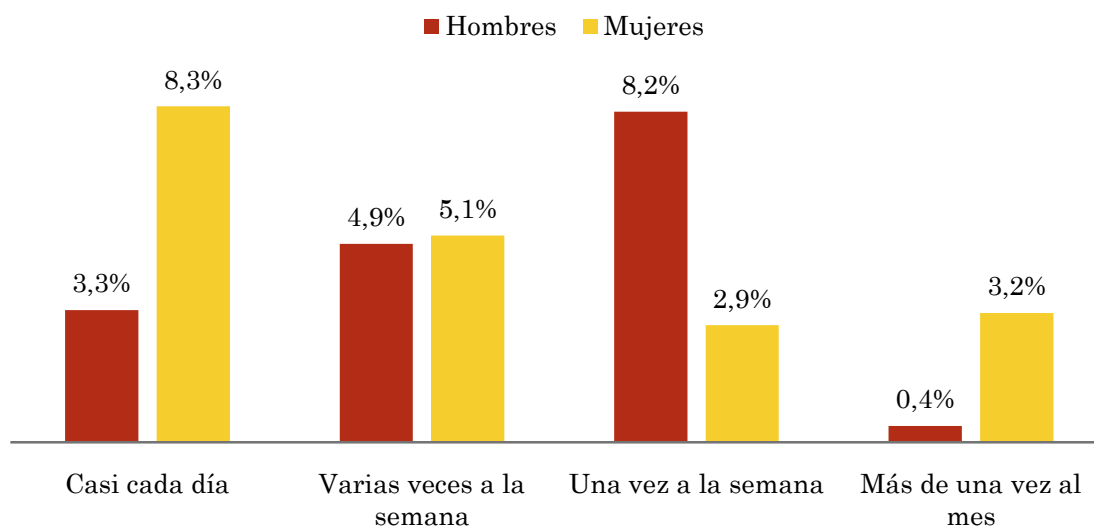


Pregunta - ¿Con qué frecuencia sigue la emisora?

Universo: población mayor de 15 años de toda el área de la muestra.

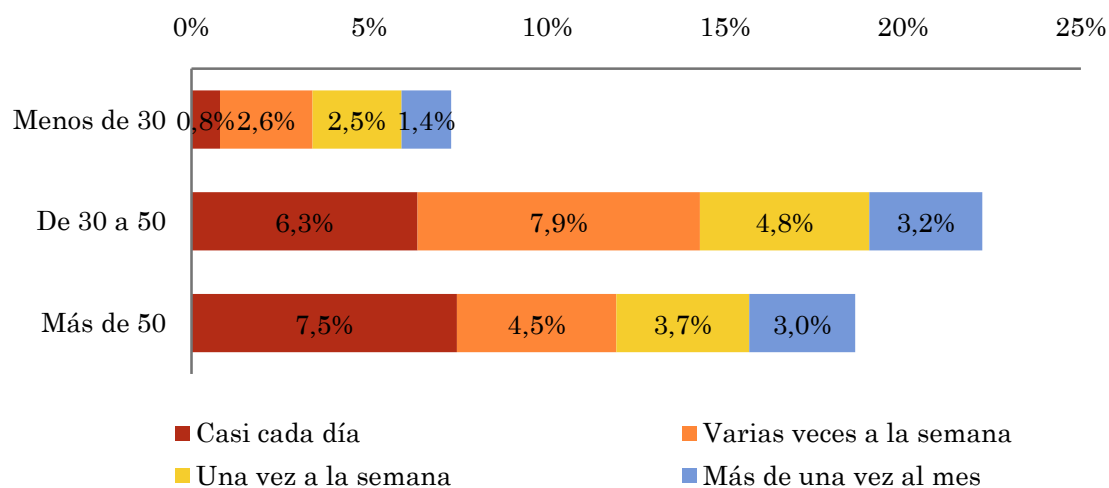
Análisis comparativo por grupos de sexo

Respuesta	Hombres	Mujeres
Casi cada día	3,3%	8,3%
Varias veces a la semana	4,9%	5,1%
Una vez a la semana	8,2%	2,9%
Más de una vez al mes	0,4%	3,2%



Análisis comparativo por grupos de edad

Resp \ Grupo	Menos de 30	De 30 a 50	Más de 50
Casi cada día	0,8%	6,3%	7,5%
Varias veces a la semana	2,6%	7,9%	4,5%
Una vez a la semana	2,5%	4,8%	3,7%
Más de una vez al mes	1,4%	3,2%	3,0%

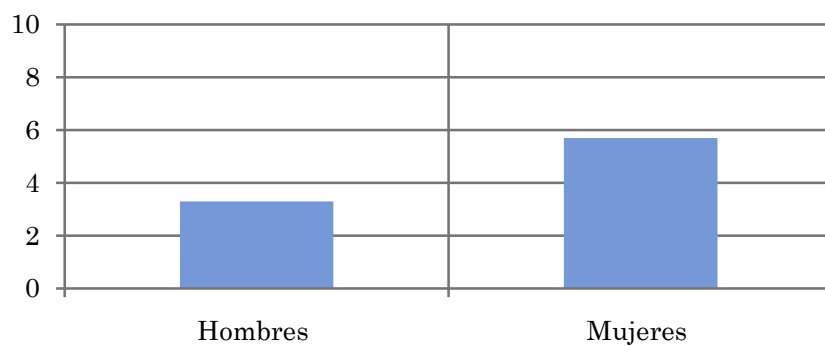


Tiempo medio de dedicación diaria a la emisora (minutos / día)

Universo: población mayor de 15 años de toda el área de la muestra.

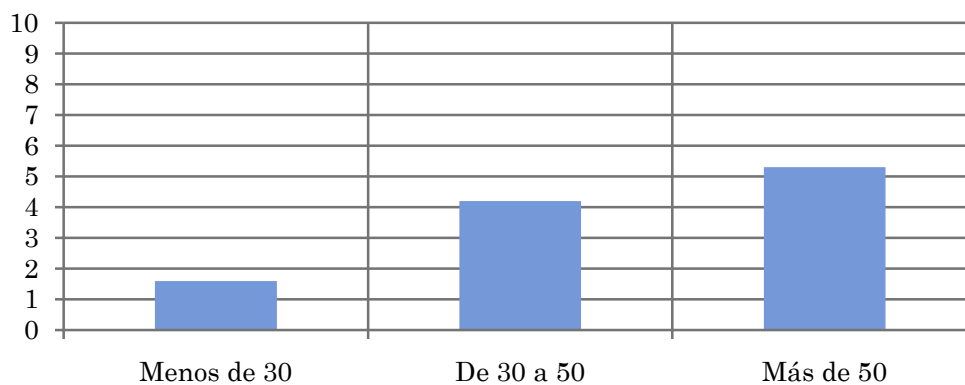
Análisis comparativo por grupos de sexo

Hombres	Mujeres
3,3	5,7



Análisis por grupos de edad

Menos de 30	De 30 a 50	Más de 50
1,6	4,2	5,3

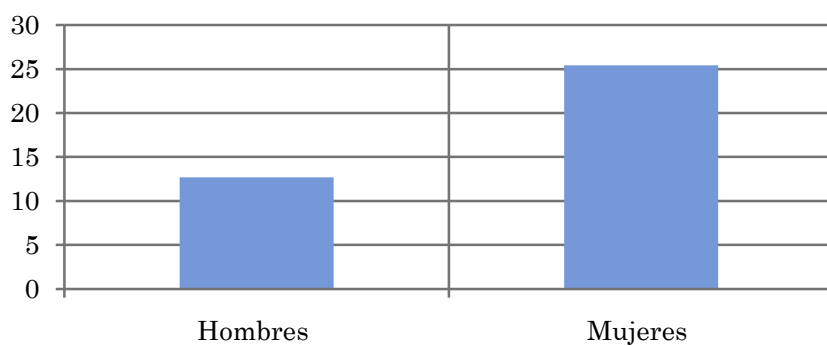


Tiempo medio de dedicación diaria a la emisora (minutos / día)

Universo: población habitual de la emisora

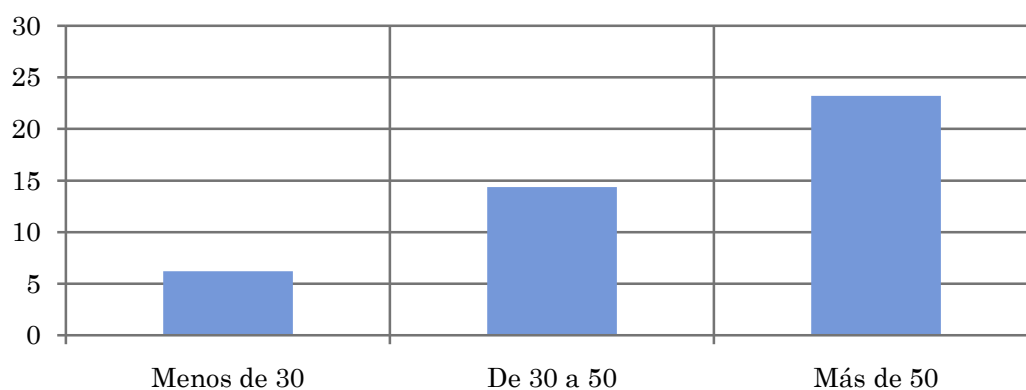
Análisis comparativo por grupos de sexo

Hombres	Mujeres
12,7	25,4



Análisis de sus seguidores por grupos de edad:

Menos de 30	De 30 a 50	Más de 50
6,2	14,4	23,2



Análisis sobre los seguidores habituales de la emisora

⇒ **Distribución de la audiencia durante el día**

Distribución de la audiencia durante la semana

Preferencias de programación

Se consideran habituales los que dedican una media de más de un minuto al día a la emisora.

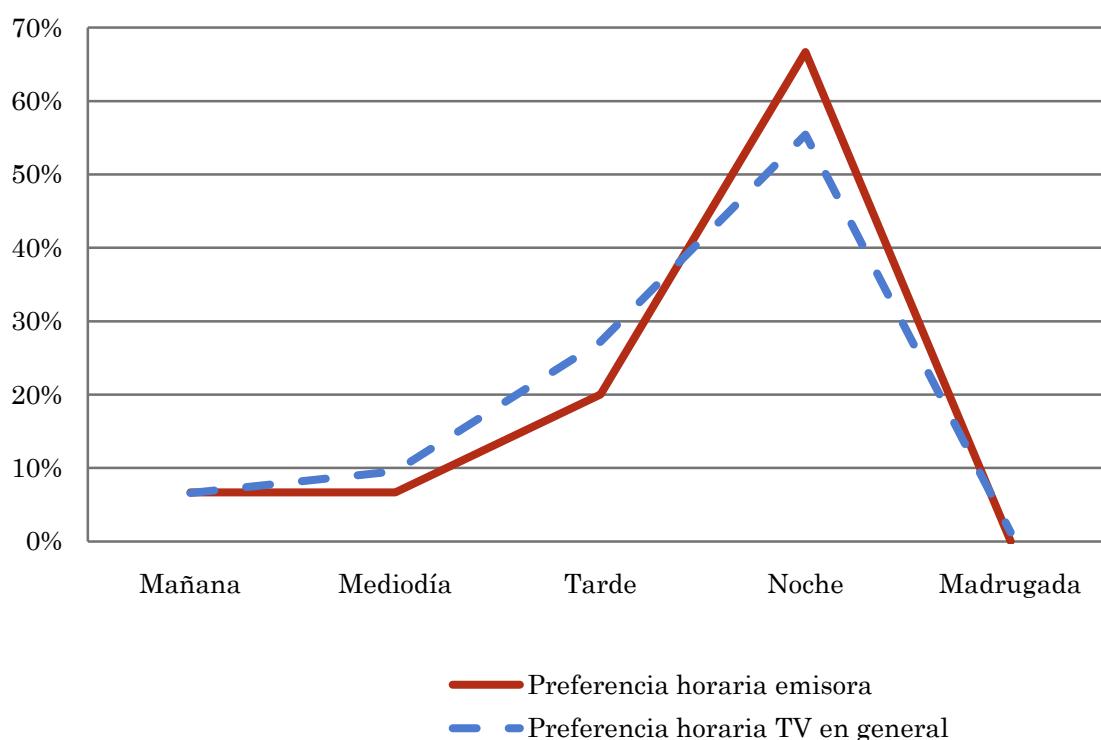
Pregunta - ¿A qué horas sigue habitualmente Cuencas Mineras TV?

Universo: población habitual de la emisora.

Análisis general

Respuesta	Preferencia horaria emisora	Preferencia horaria TV en general
Mañana	6,7%	6,6%
Mediodía	6,7%	9,6%
Tarde	20,0%	27,2%
Noche	66,7%	55,4%
Madrugada	0,0%	1,2%

Distribución de la audiencia durante el día



Los resultados obtenidos son un reflejo del horario más común de sintonización de la emisora. Lo que no significa que no la sigan fuera del horario más habitual.

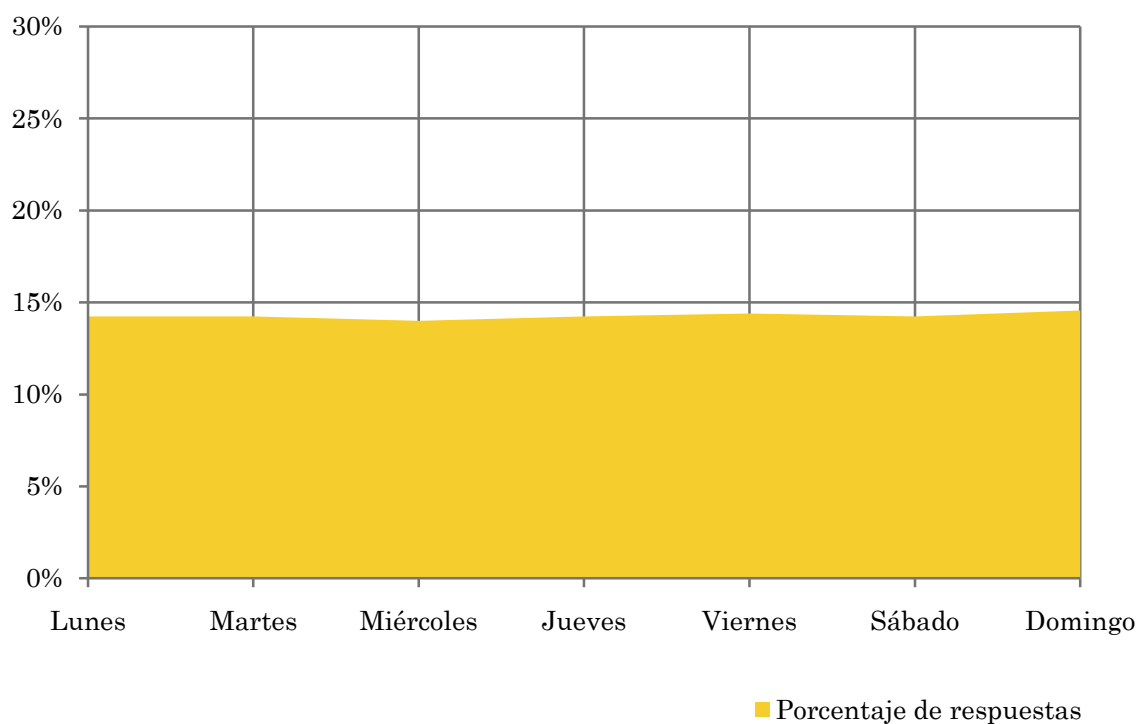
Pregunta - ¿Qué días de la semana suele ver Cuencas Mineras TV?

Universo: población habitual de la emisora.

Análisis general

Respuesta	Porcentaje de respuestas
Lunes	14,2%
Martes	14,2%
Miércoles	14,0%
Jueves	14,2%
Viernes	14,4%
Sábado	14,2%
Domingo	14,6%

Distribución de la audiencia durante los días de la semana



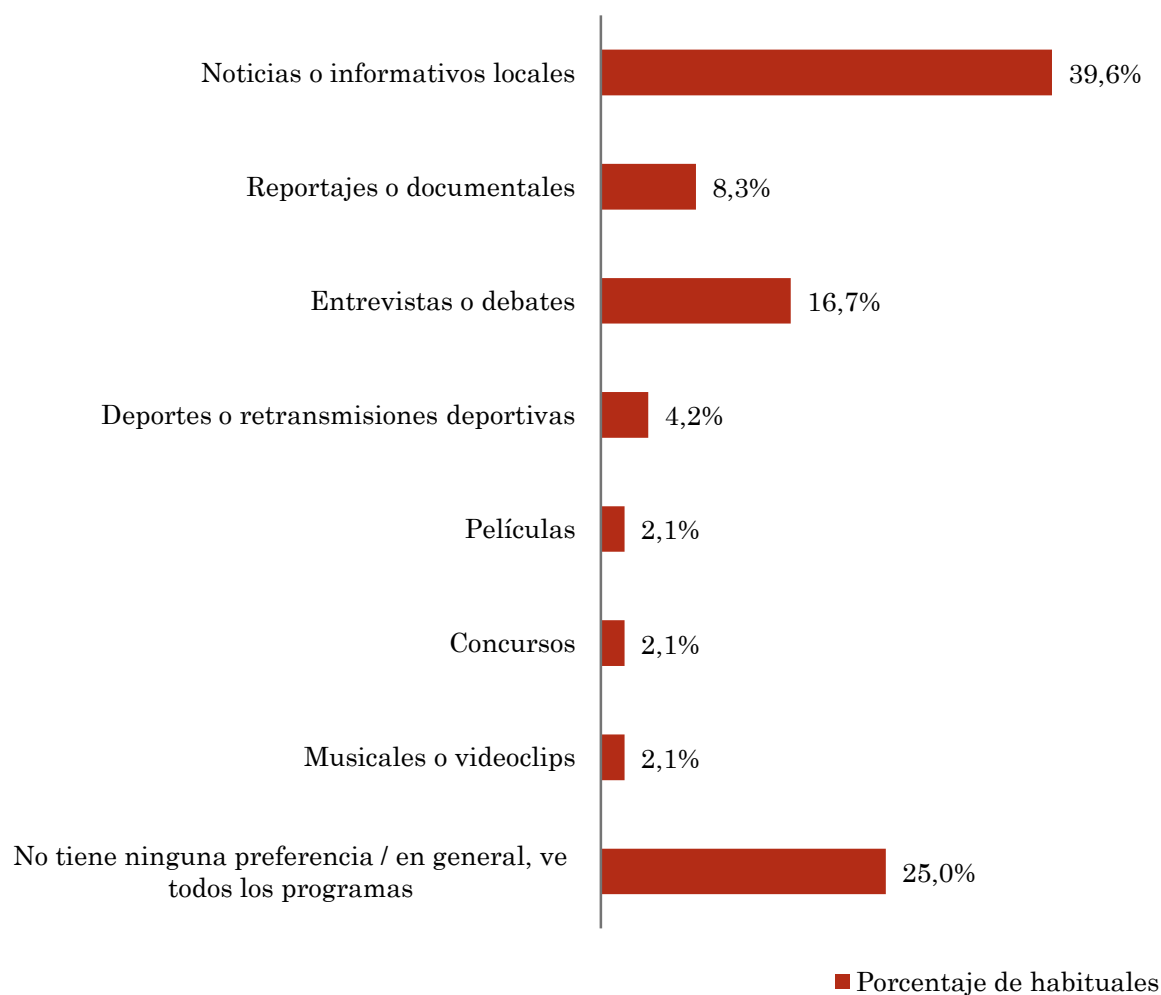
Pregunta - ¿Qué es lo que más le gusta de la programación de esta emisora y de la tv local, en general?

Universo: población habitual de la emisora.

Análisis general

Respuestas	Porcentaje de habituales
Noticias o informativos locales	39,6%
Reportajes o documentales	8,3%
Entrevistas o debates	16,7%
Deportes o retransmisiones deportivas	4,2%
Películas	2,1%
Concursos	2,1%
Musicales o videoclips	2,1%
No tiene ninguna preferencia / en general, ve todos los programas	25,0%

Preferencias de programación



Análisis sobre la población no seguidora

⇒ **Análisis de las causas o factores adversos a la audiencia**

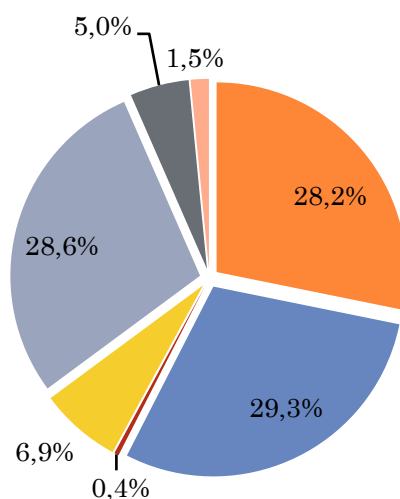
Se consideran no habituales los que dedican una media de menos de un minuto al día a la emisora.

Principales motivos por los que no se sigue la emisora

Universo: población de toda el área de la muestra que ve la emisora menos de un minuto al día de media.

Análisis general

Resp / Grupo	Porcentaje
Desconocimiento de la emisora	28,2%
No ve la televisión local / o ninguna emisora en concreto	29,3%
Desconocimiento de la programación de la emisora	0,4%
Dedica poco tiempo a ver la tele	6,9%
Problemas de imagen o de sintonización	28,6%
Prefiere la programación de otras emisoras	5,0%
Otros motivos	1,5%



- Desconocimiento de la emisora
- No ve la televisión local / o ninguna emisora en concreto
- Desconocimiento de la programación de la emisora
- Dedica poco tiempo a ver la tele
- Problemas de imagen o de sintonización
- Prefiere la programación de otras emisoras
- Otros motivos