

2010

Octubre



## Estudio de audiencia de Visión 6



## Índice de contenido

⇒ Ficha técnica	<u>3</u>
Síntesis del estudio	<u>4</u>
Análisis cuantitativo área 1	<u>6</u>
Análisis por sexos y edades	<u>10</u>
Análisis sobre los habituales (cualitativo)	<u>15</u>

## FICHA TÉCNICA

---

<b>Empresa que realiza el estudio</b>	Información Técnica y Científica SL (Infortécnica)
<b>Universo</b>	Población mayor de 15 años de la provincia de Albacete.
<b>Muestra</b>	405 entrevistas.
<b>Técnica de muestreo</b>	Muestreo probabilístico, aleatorio simple.
<b>Intervalo de confianza</b>	95,5% (dos sigma)
<b>Margen de error (Error máximo aplicable sobre conjunto total de la muestra)</b>	+/- 4,97%
<b>Tipo de entrevista</b>	Telefónica.
<b>Fecha del sondeo</b>	Octubre de 2010
<b>Datos de Infortécnica</b>	C/ Lepant 422 08025 Barcelona Tel: +34934334243 Fax: +34934351627 Más información en: <a href="http://www.infortecnica.com">www.infortecnica.com</a> <a href="http://www.audiencia.org">www.audiencia.org</a>

Puede verificar la autenticidad de los datos del estudio consultando la web [www.audiencia.org](http://www.audiencia.org) o contactando con Infortécnica.

## SÍNTESIS DEL ESTUDIO

---

### **“VISIÓN 6”, SEGUIDA POR CERCA DE 120.000 TELESPECTADORES DE FORMA HABITUAL, SE APROXIMA A UN 3,3 POR CIENTO DE SHARE PROVINCIAL EN ALBACETE EN EL ÚLTIMO MES**

En el último estudio de octubre de 2010, “Visión 6” es una emisora de TV local conocida por dos tercios de la población de la provincia de Albacete. Cerca de 120.000 personas la siguen de forma habitual, dedicando a la emisora una media de 18 minutos diarios.

La media de tiempo del conjunto de la población es de cinco minutos, con un share durante el último mes del 3,3 por ciento y una cuota de telespectadores (GRP’s) próxima a 15.000.

Todos los grupos de sexo y edad muestran interés por la emisora.

## Análisis cuantitativo de la audiencia de la emisora por cada área

- ⇒ Grado de conocimiento de la población respecto al nombre de la emisora.
- Porcentaje de sintonización.
- Frecuencia de seguimiento general de la emisora.
- Frecuencia de seguimiento en el último mes.
- Número de personas que siguen la emisora habitualmente.
- Número de personas que han seguido la emisora en el último mes.
- Tiempo medio de dedicación diaria a la emisora.
- Tiempo medio de dedicación diaria en el último mes.
- SHARE, GRP y total de horas de audiencia diaria (datos generales).
- SHARE, GRP y total de horas de audiencia diaria (datos del último mes).



## Provincia de Albacete

### Análisis cuantitativo

Población total de los municipios de la muestra  $\Rightarrow$  400.891

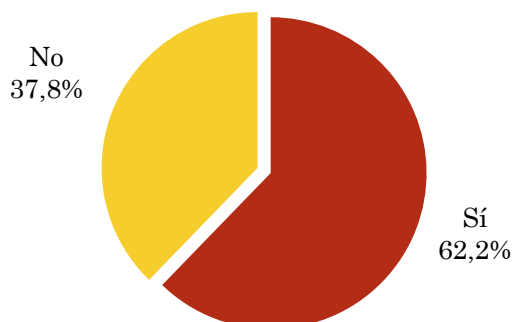
Municipios  $\Rightarrow$  Todos los municipios

### Pregunta - ¿Conoce la emisora de TV local Visión 6?

Universo: población mayor de 15 años de Provincia de Albacete

Respuesta	Porcentaje
Sí	62,2%
No	37,8%

Grado de conocimiento de la población respecto al nombre de la emisora

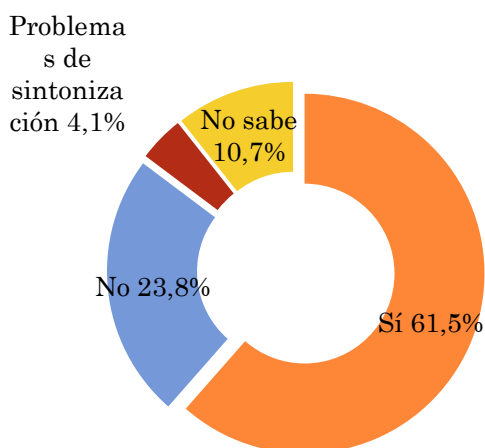


### Pregunta - ¿Tiene sintonizada Visión 6 en su televisor?

Universo: población mayor de 15 años de Provincia de Albacete que conoce la emisora

Respuesta	Porcentaje
Sí	61,5%
No	23,8%
Problemas de sintonización	4,1%
No sabe	10,7%

Porcentaje de sintonización

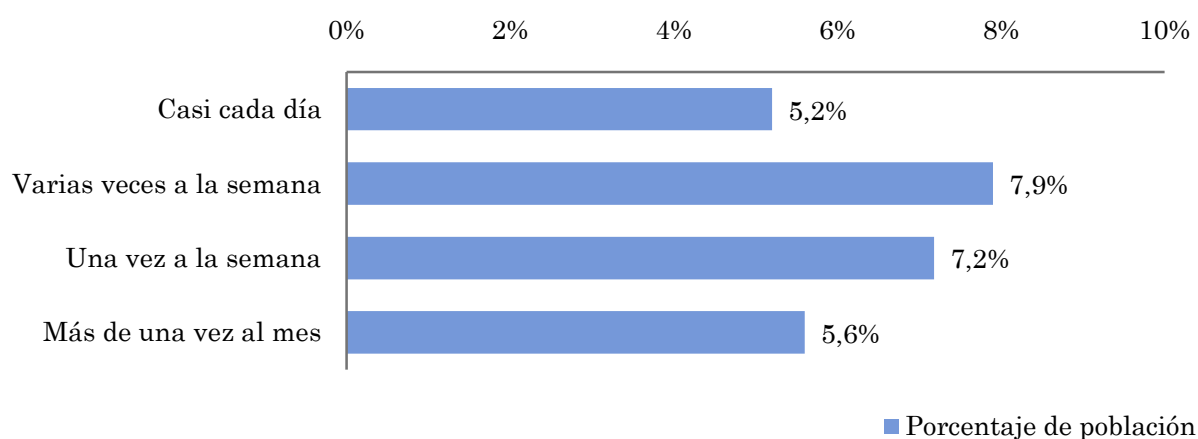


## Pregunta - ¿Con qué frecuencia sigue la emisora?

Universo: población mayor de 15 años de Provincia de Albacete

Respuesta	Porcentaje de población	Personas
Casi cada día	5,2%	20.846
Varias veces a la semana	7,9%	31.670
Una vez a la semana	7,2%	28.793
Más de una vez al mes	5,6%	22.450

*Esta emisora es seguida habitualmente por 103760 personas del area indicada.*



## Indicadores de audiencia de la emisora en el área específica

Minutos / día: Tiempo medio de dedicación diaria a la emisora en el área específica.

Desviación típica ( $\sigma$ ): o desviación estandar es una medida de dispersión de la media.

Minutos / día	Desviación típica ( $\sigma$ )
4,9	13,8

SHARE: cuota de audiencia, expresada en porcentaje, respecto al resto de emisoras.

SHARE
2,7%

Cuota de telespectadores (GRPs): cuota de audiencia, expresada en número de personas, respecto al resto de emisoras.

Cuota de telespectadores (GRPs)
10.913

Horas de audiencia diaria: total de horas de seguimiento que dedica el conjunto de la población.

Horas de audiencia diaria
32.739,4

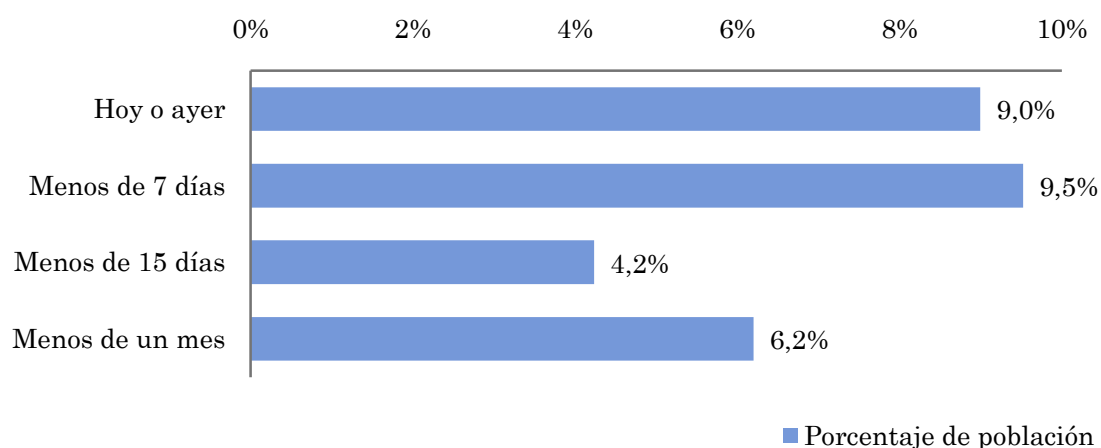


## Pregunta - ¿Aproximadamente, cuándo fue la última vez que vió Visión 6?

Universo: población mayor de 15 años de Provincia de Albacete

Respuesta	Porcentaje de población	Personas
Hoy o ayer	9,0%	36.059
Menos de 7 días	9,5%	38.180
Menos de 15 días	4,2%	16.969
Menos de un mes	6,2%	24.855

Esta emisora ha sido seguida por 116063 personas del área indicada durante el último mes.



## Indicadores de audiencia de la emisora en el área específica durante el último mes

Minutos / día: Tiempo medio de dedicación diaria a la emisora en el área específica.

Desviación típica ( $\sigma$ ): o desviación estándar es una medida de dispersión de la media.

Minutos / día	Desviación típica ( $\sigma$ )
6,0	9,1

SHARE: cuota de audiencia, expresada en porcentaje, respecto al resto de emisoras.

SHARE
3,3%

Cuota de telespectadores (GRPs): cuota de audiencia, expresada en número de personas, respecto al resto de emisoras.

Cuota de telespectadores (GRPs)
13.363

Horas de audiencia diaria: total de horas de seguimiento que dedica el conjunto de la población.

Horas de audiencia diaria
40.089,1

## Análisis por grupos de sexo y edad

- ⇒ Conocimiento del nombre de la emisora por sexos y edades.
- Frecuencia de seguimiento por sexos y edades.
- Tiempo de dedicación diario por sexos y edades.
- Tiempo de dedicación diario de los habituales a la emisora por sexos y edades.

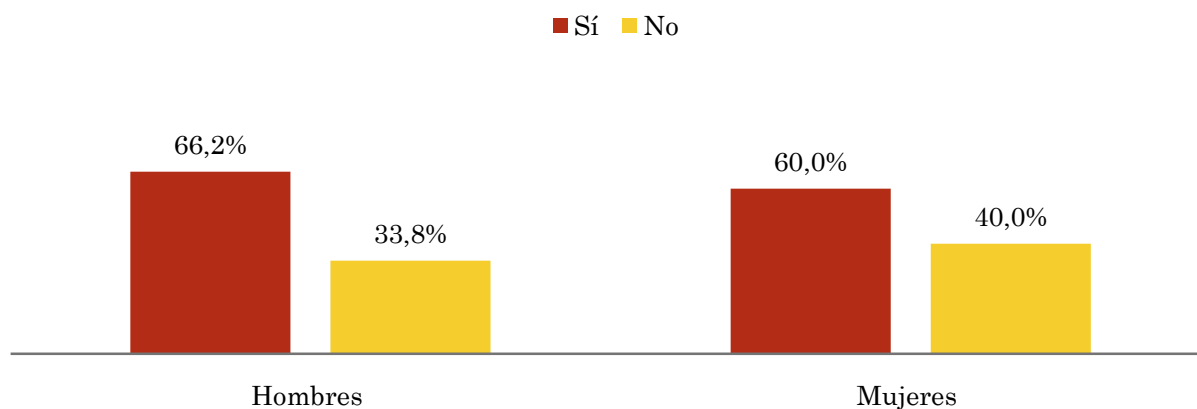
Los datos que se presentan a continuación están basados en el conjunto de la muestra y no son proporcionales a la población de cada área.

## Pregunta - ¿Conoce la emisora de TV local Visión 6?

Universo: población mayor de 15 años de toda el área de la muestra.

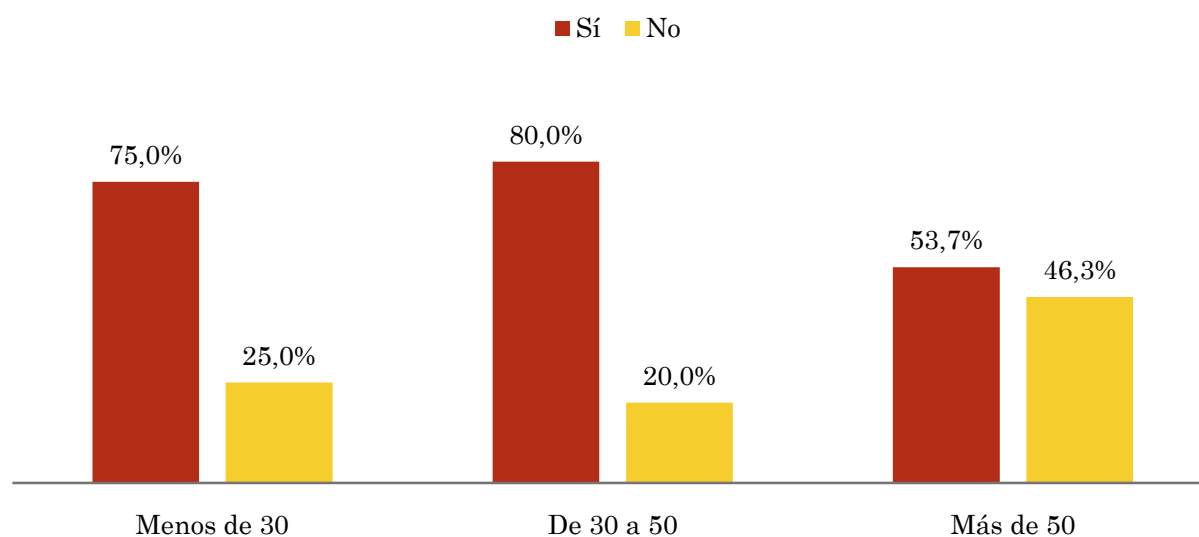
### Análisis comparativo por grupos de sexo

Resp / Grupo	Hombres	Mujeres
Sí	66,2%	60,0%
No	33,8%	40,0%



### Análisis comparativo por grupos de edad

Resp \ Grupo	Menos de 30	De 30 a 50	Más de 50
Sí	75,0%	80,0%	53,7%
No	25,0%	20,0%	46,3%

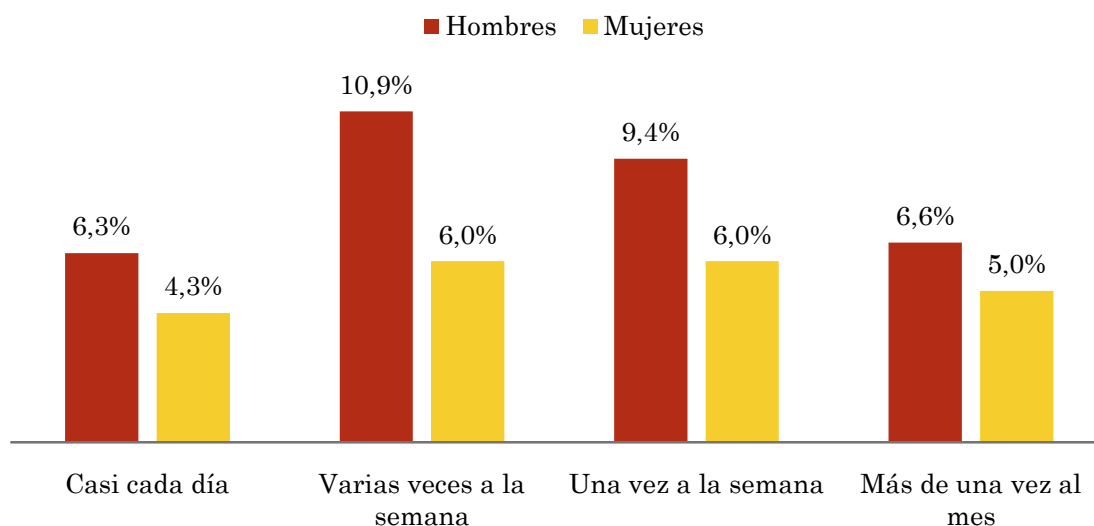


## Pregunta - ¿Con qué frecuencia sigue la emisora?

Universo: población mayor de 15 años de toda el área de la muestra.

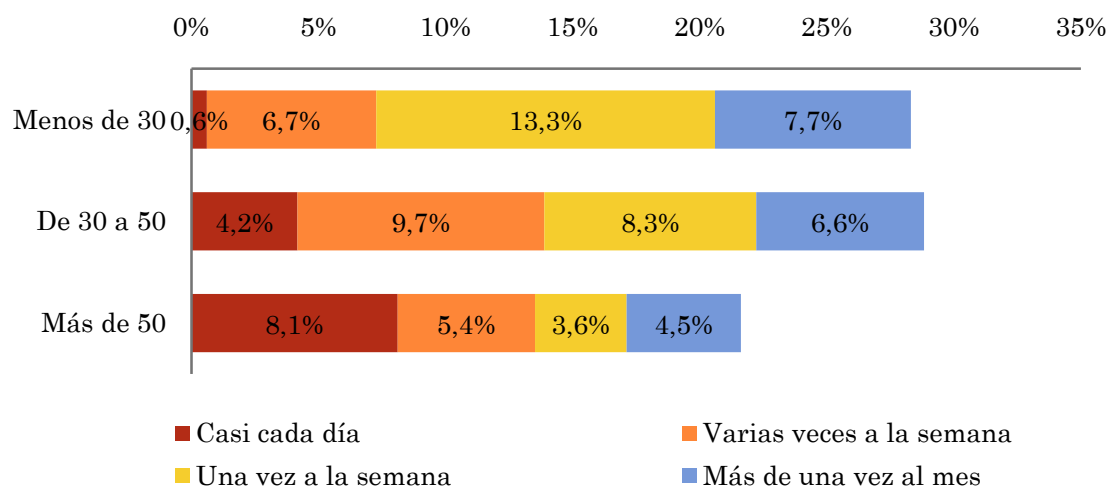
### Análisis comparativo por grupos de sexo

Respuesta	Hombres	Mujeres
Casi cada día	6,3%	4,3%
Varias veces a la semana	10,9%	6,0%
Una vez a la semana	9,4%	6,0%
Más de una vez al mes	6,6%	5,0%



### Análisis comparativo por grupos de edad

Resp \ Grupo	Menos de 30	De 30 a 50	Más de 50
Casi cada día	0,6%	4,2%	8,1%
Varias veces a la semana	6,7%	9,7%	5,4%
Una vez a la semana	13,3%	8,3%	3,6%
Más de una vez al mes	7,7%	6,6%	4,5%

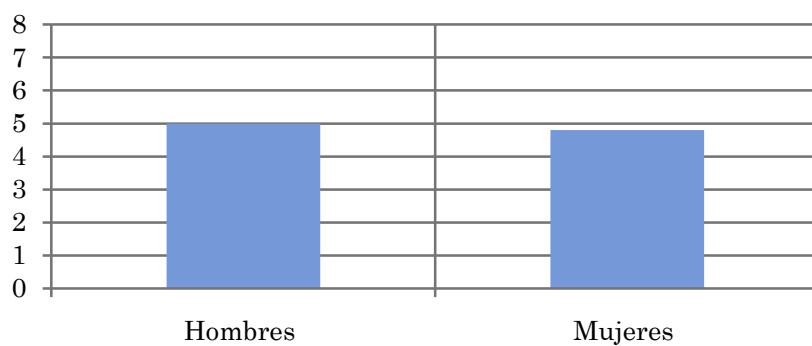


## Tiempo medio de dedicación diaria a la emisora (minutos / día)

Universo: población mayor de 15 años de toda el área de la muestra.

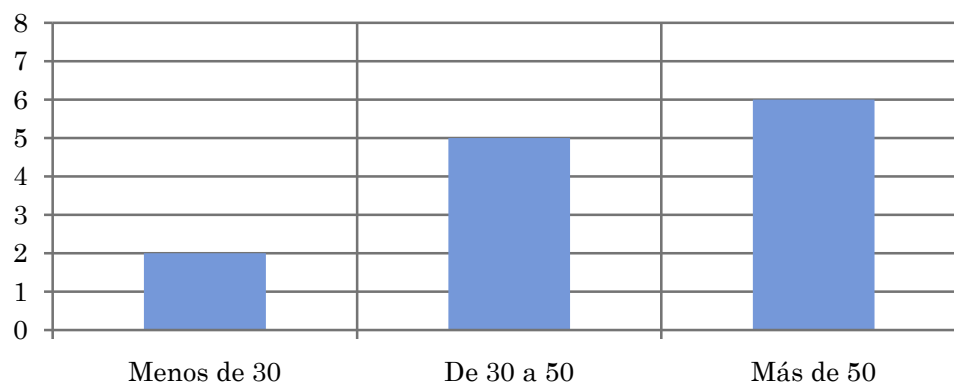
### Análisis comparativo por grupos de sexo

Hombres	Mujeres
5,0	4,8



### Análisis por grupos de edad

Menos de 30	De 30 a 50	Más de 50
2,0	5,0	6,0

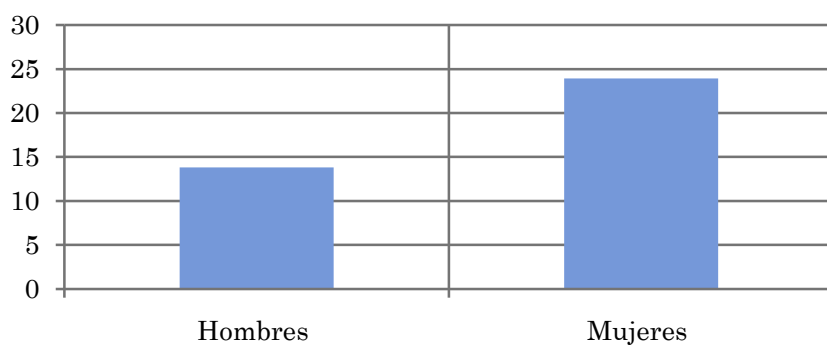


## Tiempo medio de dedicación diaria a la emisora (minutos / día)

Universo: población habitual de la emisora

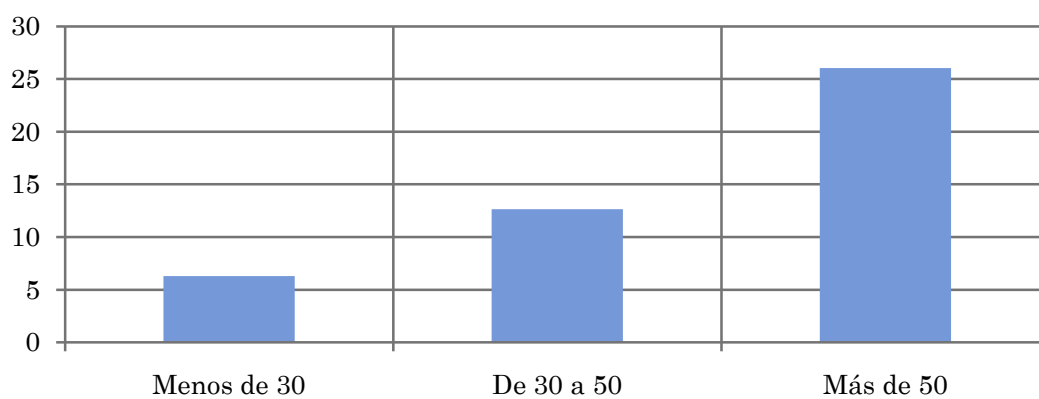
### Análisis comparativo por grupos de sexo

Hombres	Mujeres
13,8	23,9



### Análisis de sus seguidores por grupos de edad:

Menos de 30	De 30 a 50	Más de 50
6,3	12,7	26,0



## Análisis sobre los seguidores habituales de la emisora

- ⇒ **Distribución de la audiencia durante el día**
- Distribución de la audiencia durante la semana**
- Conocimiento y valoración de los presentadores**
- Conocimiento y valoración de los programas**

Se consideran habituales los que dedican una media de más de un minuto al día a la emisora.

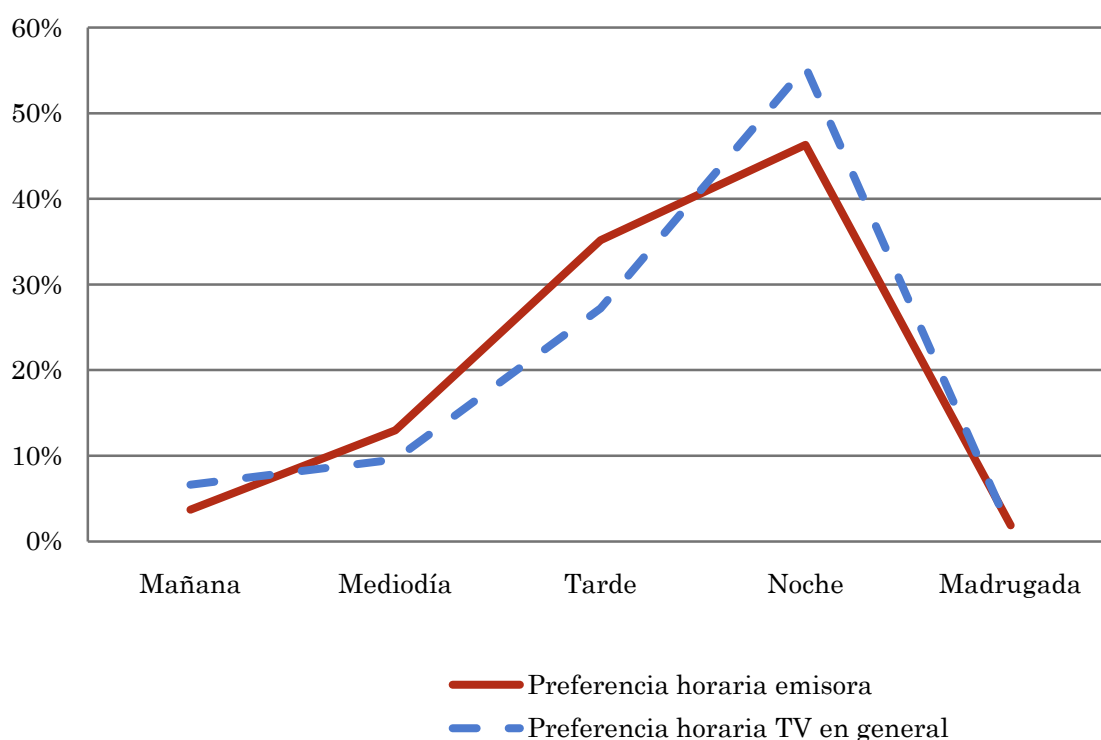
## Pregunta - ¿A qué horas sigue habitualmente Visión 6?

Universo: población habitual de la emisora.

### Análisis general

Respuesta	Preferencia horaria emisora	Preferencia horaria TV en general
Mañana	3,7%	6,6%
Mediodía	13,0%	9,6%
Tarde	35,2%	27,2%
Noche	46,3%	55,4%
Madrugada	1,9%	1,2%

Distribución de la audiencia durante el día



Los resultados obtenidos son un reflejo del horario más común de sintonización de la emisora. Lo que no significa que no la sigan fuera del horario más habitual.



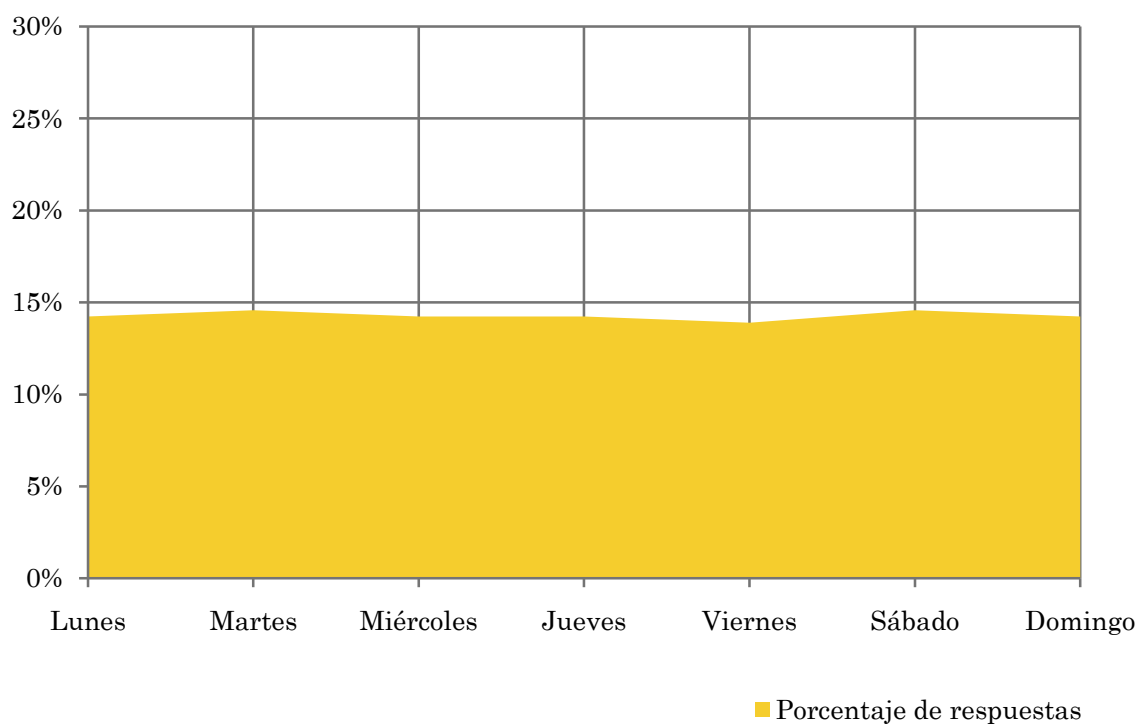
## Pregunta - ¿Qué días de la semana suele ver Visión 6?

Universo: población habitual de la emisora.

### Análisis general

Respuesta	Porcentaje de respuestas
Lunes	14,2%
Martes	14,6%
Miércoles	14,2%
Jueves	14,2%
Viernes	13,9%
Sábado	14,6%
Domingo	14,2%

Distribución de la audiencia durante los días de la semana

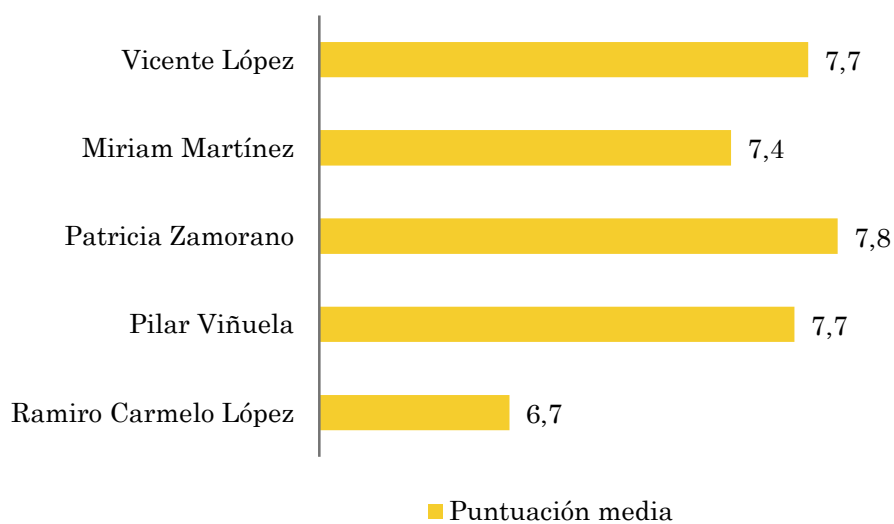
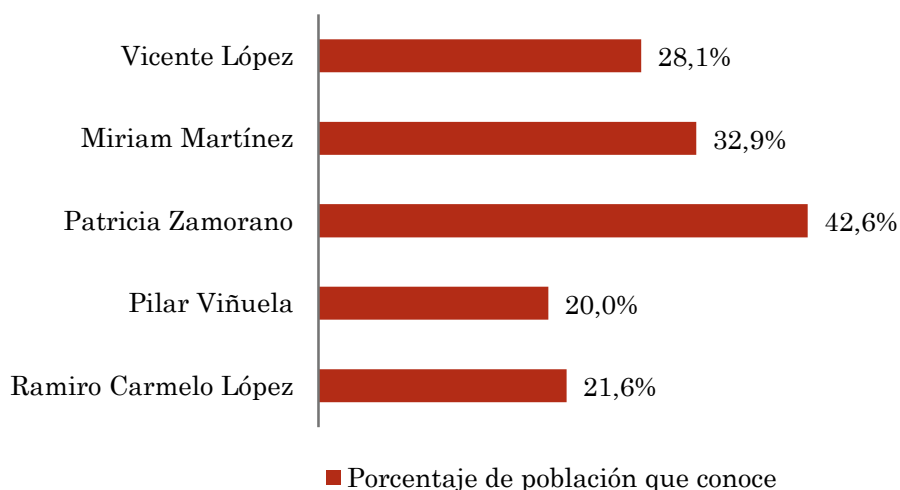


**Pregunta - A continuación le nombraré una serie de presentadores y usted me tiene que decir si los conoce y qué puntuación del 1 al 10 le otorga según su agrado**

Muestra: población habitual de la emisora.

### Análisis general

Respuestas	Porcentaje de población que conoce	Puntuación media
Vicente López	28,1%	7,7
Miriam Martínez	32,9%	7,4
Patricia Zamorano	42,6%	7,8
Pilar Viñuela	20,0%	7,7
Ramiro Carmelo López	21,6%	6,7



**Pregunta - A continuación le nombraré una serie de programas y usted me tiene que decir si los conoce y qué puntuación del 1 al 10 le otorga según su agrado**

Muestra: población habitual de la emisora.

### Análisis general

Respuestas	Porcentaje de población que conoce	Puntuación media
Corrida de toros	54,2%	8,1
Magazine Feria	69,6%	7,5
Feria Ecuestre	31,8%	6,6
Gente en Feria	50,0%	7,3
Nuestra Provincia en Feria	60,9%	7,5
Vaquillas	36,4%	7,7
Informativo	78,3%	7,4
Cine Clásico	63,6%	7,2
Karaoke	38,1%	7,3
Programa de Cocina	45,0%	7,8
El Percal	52,2%	6,8

