

2010

Septiembre



## Estudio de audiencia de Canal 54 Burgos



## Índice de contenido

⇒ Ficha técnica	<u>3</u>
Síntesis del estudio	<u>4</u>
Análisis cuantitativo área 1	<u>6</u>
Análisis por sexos y edades	<u>9</u>
Análisis sobre los habituales (cualitativo)	<u>13</u>

## FICHA TÉCNICA

---

<b>Empresa que realiza el estudio</b>	Información Técnica y Científica SL (Infortécnica)
<b>Universo</b>	Población mayor de 15 años de Burgos.
<b>Muestra</b>	410 entrevistas.
<b>Técnica de muestreo</b>	Muestreo probabilístico, aleatorio simple.
<b>Intervalo de confianza</b>	95,5% (dos sigma)
<b>Margen de error (Error máximo aplicable sobre conjunto total de la muestra)</b>	+/- 4,93%
<b>Tipo de entrevista</b>	Telefónica.
<b>Fecha del sondeo</b>	Septiembre de 2010
<b>Datos de Infortécnica</b>	C/ Lepant 422 08025 Barcelona Tel: +34934334243 Fax: +34934351627 Más información en: <a href="http://www.infortecnica.com">www.infortecnica.com</a> <a href="http://www.audiencia.org">www.audiencia.org</a>

Puede verificar la autenticidad de los datos del estudio consultando la web [www.audiencia.org](http://www.audiencia.org) o contactando con Infortécnica.

## SÍNTESIS DEL ESTUDIO

---

### **“CANAL 54 BURGOS”, SEGUIDO POR CERCA DE 40.000 TELESPECTADORES, ALCANZA UN 3,4 POR CIENTO DE SHARE**

En el sondeo de setiembre de 2010, “Canal 54 Burgos” es seguido de forma habitual por cerca de 40.000 telespectadores, que dedican a la emisora una media de 24 minutos al día. Sobre el conjunto de la población, el tiempo medio de audiencia es de seis minutos, con un share próximo al 3,5 por ciento.

Obtiene una cuota de telespectadores GRP´s próxima a 6.000 al día.

La emisora es seguida por todos los grupos de sexo y edad.

## Análisis cuantitativo de la audiencia de la emisora por cada área

- ⇒ Frecuencia de seguimiento general de la emisora.
  - Frecuencia de seguimiento en el último mes.
  - Número de personas que siguen la emisora habitualmente.
  - Número de personas que han seguido la emisora en el último mes.
  - Tiempo medio de dedicación diaria a la emisora.
  - Tiempo medio de dedicación diaria en el último mes.
  - SHARE, GRP y total de horas de audiencia diaria (datos generales).
  - SHARE, GRP y total de horas de audiencia diaria (datos del último mes).



## Burgos

### Análisis cuantitativo

Población total de los municipios de la muestra ⇒ 178.966

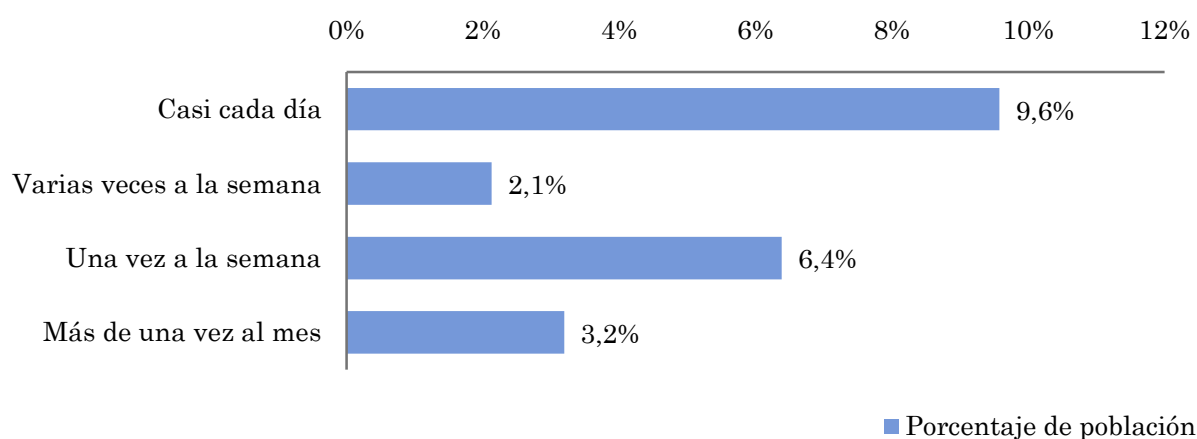
Municipios ⇒ Burgos

## Pregunta - ¿Con qué frecuencia sigue Canal 54 Burgos?

Universo: población mayor de 15 años de Burgos

Respuesta	Porcentaje de población	Personas
Casi cada día	9,6%	17.135
Varias veces a la semana	2,1%	3.808
Una vez a la semana	6,4%	11.423
Más de una vez al mes	3,2%	5.712

*Esta emisora es seguida habitualmente por 38078 personas del area indicada.*



## Indicadores de audiencia de la emisora en el área específica

Minutos / día: Tiempo medio de dedicación diaria a la emisora en el área específica.

Desviación típica ( $\sigma$ ): o desviación estandar es una medida de dispersión de la media.

Minutos / día	Desviación típica ( $\sigma$ )
5,9	20,1

SHARE: cuota de audiencia, expresada en porcentaje, respecto al resto de emisoras.

SHARE
3,4%

Cuota de telespectadores (GRPs): cuota de audiencia, expresada en número de personas, respecto al resto de emisoras.

Cuota de telespectadores (GRPs)
6.085

Horas de audiencia diaria: total de horas de seguimiento que dedica el conjunto de la población.

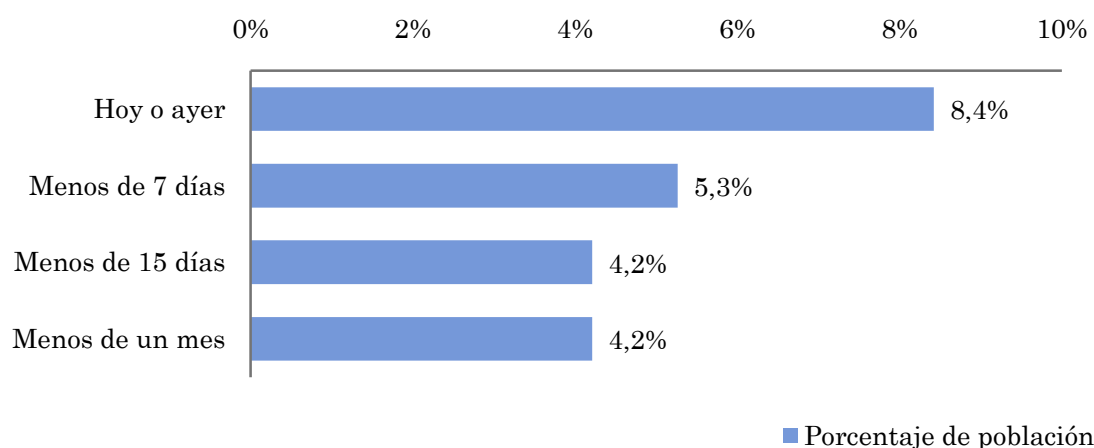
Horas de audiencia diaria
17.607,2

## Pregunta - ¿Aproximadamente, cuándo fue la última vez que vió Canal 54 Burgos?

Universo: población mayor de 15 años de Burgos

Respuesta	Porcentaje de población	Personas
Hoy o ayer	8,4%	15.071
Menos de 7 días	5,3%	9.419
Menos de 15 días	4,2%	7.535
Menos de un mes	4,2%	7.535

Esta emisora ha sido seguida por 39561 personas del área indicada durante el último mes.



## Indicadores de audiencia de la emisora en el área específica durante el último mes

Minutos / día: Tiempo medio de dedicación diaria a la emisora en el área específica.

Desviación típica ( $\sigma$ ): o desviación estándar es una medida de dispersión de la media.

Minutos / día	Desviación típica ( $\sigma$ )
5,4	15,7

SHARE: cuota de audiencia, expresada en porcentaje, respecto al resto de emisoras.

SHARE
3,0%

Cuota de telespectadores (GRPs): cuota de audiencia, expresada en número de personas, respecto al resto de emisoras.

Cuota de telespectadores (GRPs)
5.369

Horas de audiencia diaria: total de horas de seguimiento que dedica el conjunto de la población.

Horas de audiencia diaria
16.106,9



## Análisis por grupos de sexo y edad

⇒ Frecuencia de seguimiento por sexos y edades.

Tiempo de dedicación diario por sexos y edades.

Tiempo de dedicación diario de los habituales a la emisora por sexos y edades.

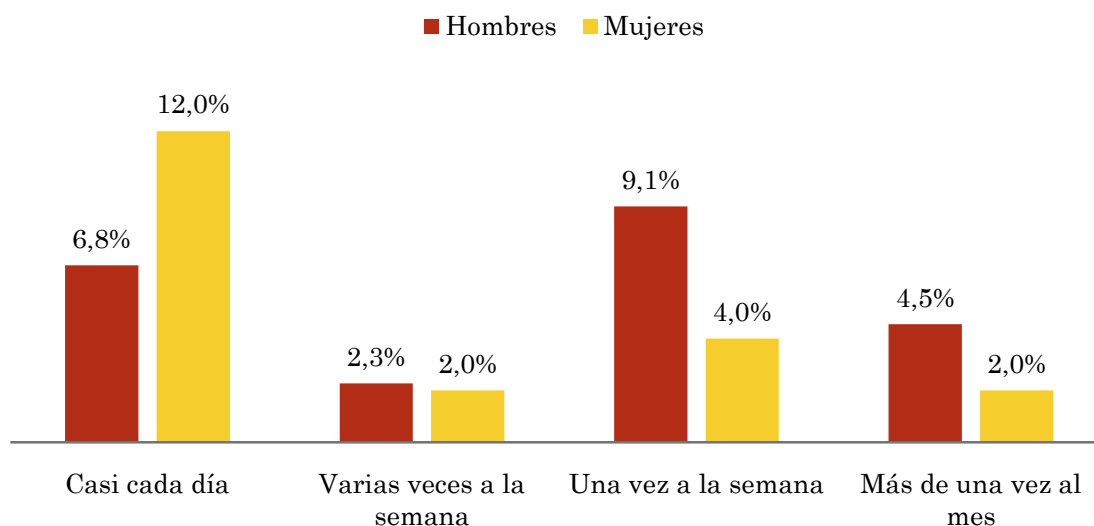
Los datos que se presentan a continuación están basados en el conjunto de la muestra y no son proporcionales a la población de cada área.

## Pregunta - ¿Con qué frecuencia sigue la emisora?

Universo: población mayor de 15 años de toda el área de la muestra.

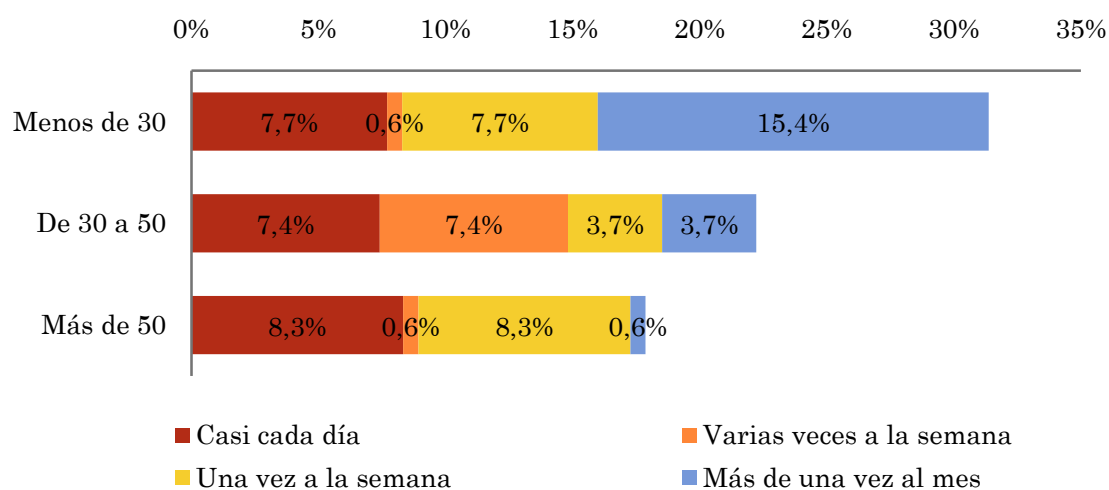
### Análisis comparativo por grupos de sexo

Respuesta	Hombres	Mujeres
Casi cada día	6,8%	12,0%
Varias veces a la semana	2,3%	2,0%
Una vez a la semana	9,1%	4,0%
Más de una vez al mes	4,5%	2,0%



### Análisis comparativo por grupos de edad

Resp \ Grupo	Menos de 30	De 30 a 50	Más de 50
Casi cada día	7,7%	7,4%	8,3%
Varias veces a la semana	0,6%	7,4%	0,6%
Una vez a la semana	7,7%	3,7%	8,3%
Más de una vez al mes	15,4%	3,7%	0,6%

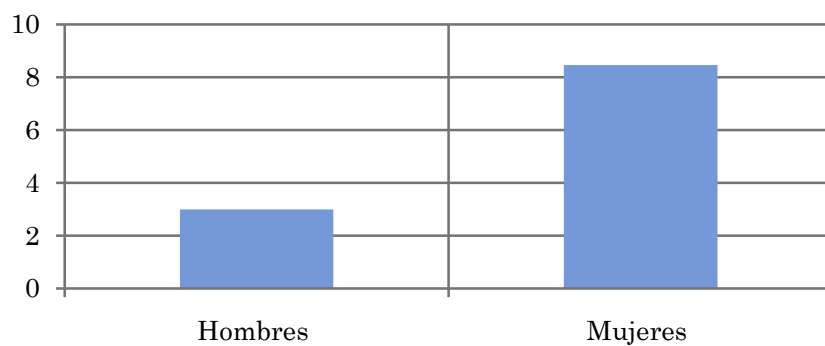


## Tiempo medio de dedicación diaria a la emisora (minutos / día)

Universo: población mayor de 15 años de toda el área de la muestra.

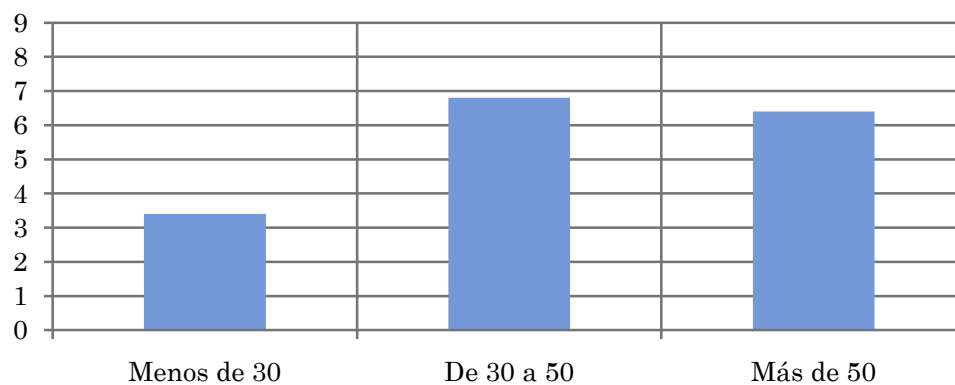
### Análisis comparativo por grupos de sexo

Hombres	Mujeres
3,0	8,5



### Análisis por grupos de edad

Menos de 30	De 30 a 50	Más de 50
3,4	6,8	6,4

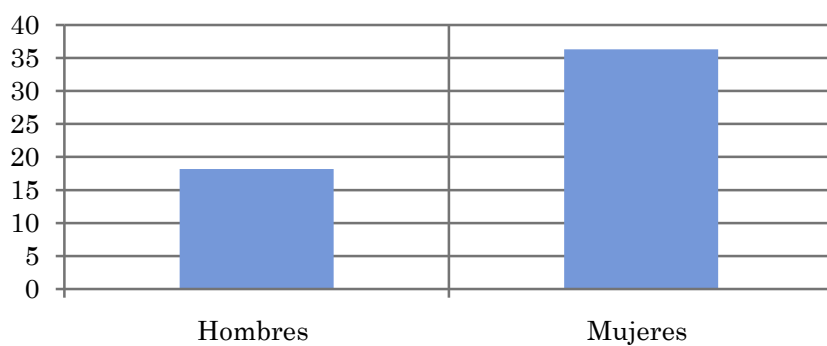


## Tiempo medio de dedicación diaria a la emisora (minutos / día)

Universo: población habitual de la emisora

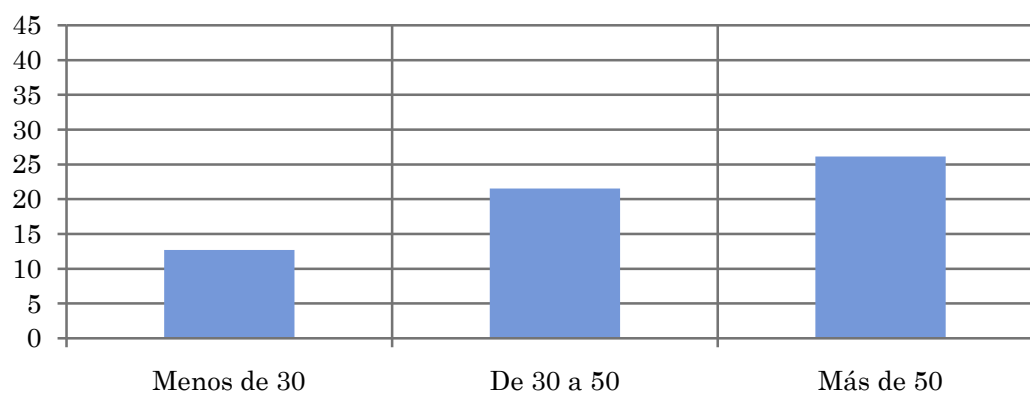
### Análisis comparativo por grupos de sexo

Hombres	Mujeres
18,2	36,3



### Análisis de sus seguidores por grupos de edad:

Menos de 30	De 30 a 50	Más de 50
12,7	21,5	26,1



## Análisis sobre los seguidores habituales de la emisora

⇒ **Distribución de la audiencia durante el día**

**Distribución de la audiencia durante la semana**

**Conocimiento y valoración de la programación**

**Valoración de la emisora como medio informativo**

Se consideran habituales los que dedican una media de más de un minuto al día a la emisora.

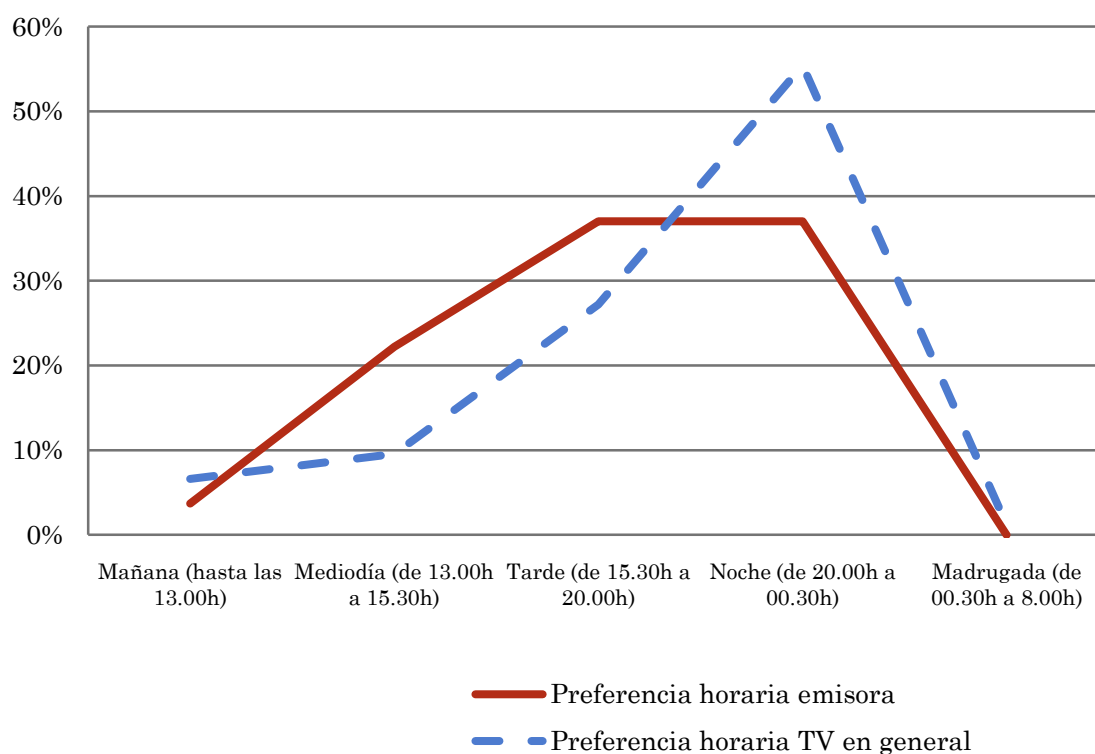
## Pregunta - ¿A qué horas sigue habitualmente Canal 54 Burgos?

Universo: población habitual de la emisora.

### Análisis general

Respuesta	Preferencia horaria emisora	Preferencia horaria TV en general
Mañana (hasta las 13.00h)	3,7%	6,6%
Mediodía (de 13.00h a 15.30h)	22,2%	9,6%
Tarde (de 15.30h a 20.00h)	37,0%	27,2%
Noche (de 20.00h a 00.30h)	37,0%	55,4%
Madrugada (de 00.30h a 8.00h)	0,0%	1,2%

Distribución de la audiencia durante el día



Los resultados obtenidos son un reflejo del horario más común de sintonización de la emisora. Lo que no significa que no la sigan fuera del horario más habitual.

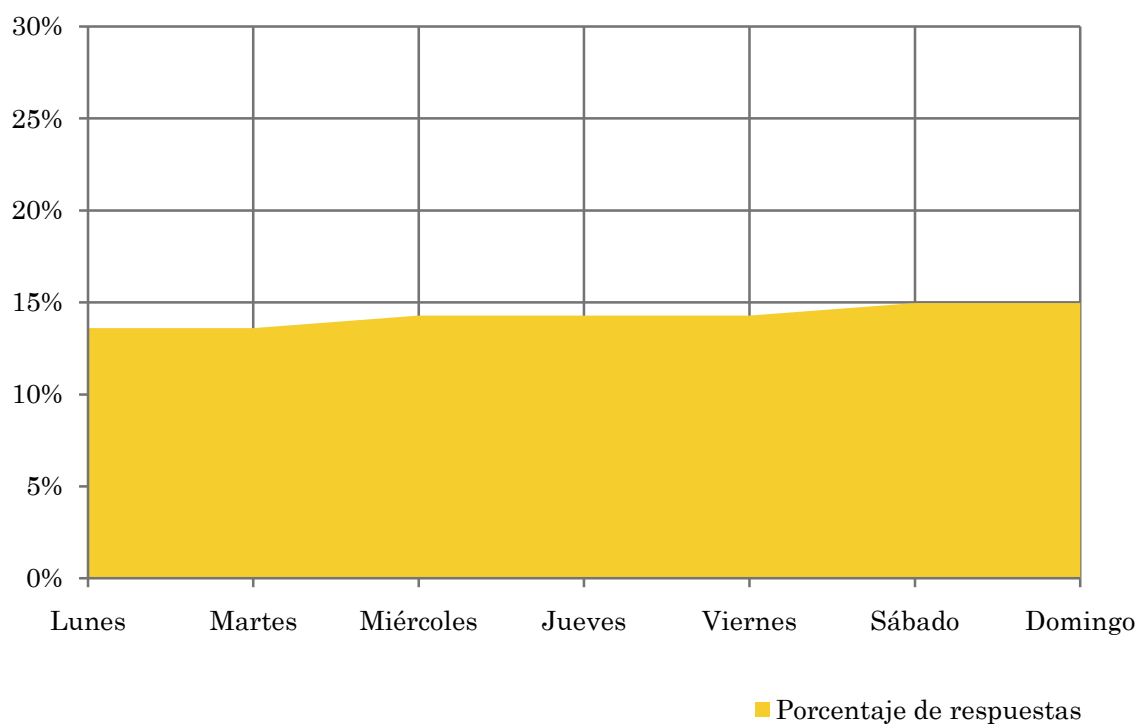
## Pregunta - ¿Qué días de la semana suele ver Canal 54 Burgos?

Universo: población habitual de la emisora.

### Análisis general

Respuesta	Porcentaje de respuestas
Lunes	13,6%
Martes	13,6%
Miércoles	14,3%
Jueves	14,3%
Viernes	14,3%
Sábado	15,0%
Domingo	15,0%

Distribución de la audiencia durante los días de la semana

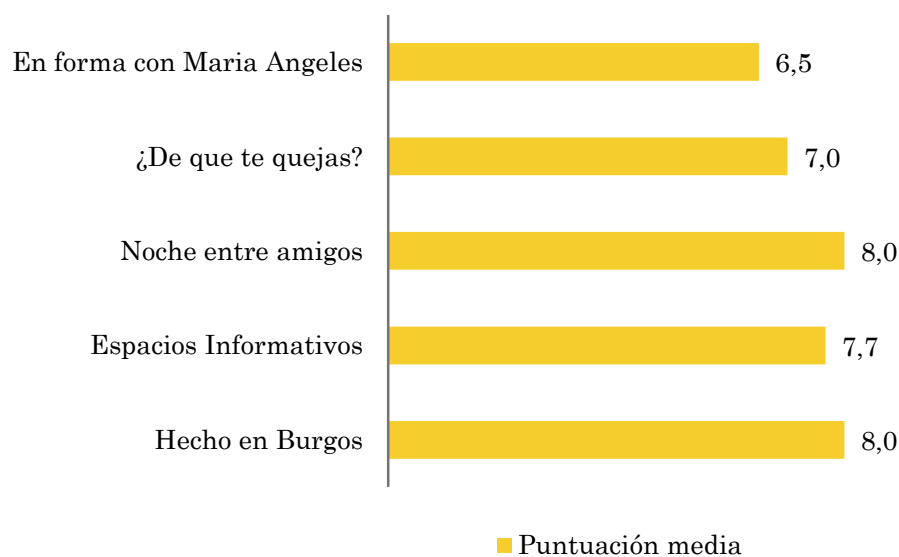
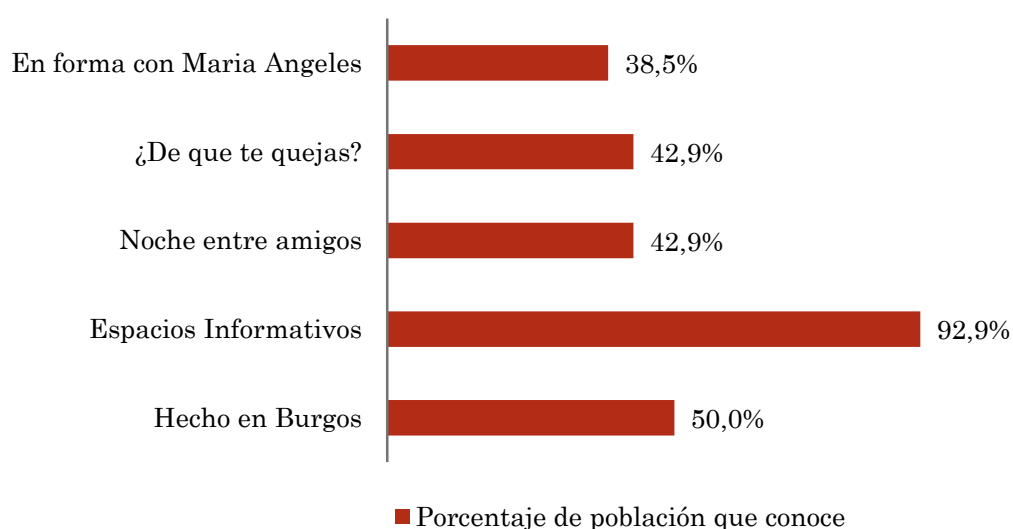


**Pregunta - A continuación le nombraré una serie de programas y usted me tiene que decir si los conoce y qué puntuación del 1 al 10 le otorga según su agrado**

Muestra: población habitual de la emisora.

### Análisis general

Respuestas	Porcentaje de población que conoce	Puntuación media
En forma con Maria Angeles	38,5%	6,5
¿De que te quejas?	42,9%	7,0
Noche entre amigos	42,9%	8,0
Espacios Informativos	92,9%	7,7
Hecho en Burgos	50,0%	8,0





**Pregunta - ¿Cree usted que gracias a Canal 54 puede saberse todo lo que pasa en Burgos?**

Muestra: población habitual de la emisora

Respuesta	Porcentaje
Sí	56,3%
No	43,8%
No sabe	0,0%

