



2010

Agost



Estudi d'audiència de Canal Català Gironès



Índex de contingut

⇒ Fitxa tècnica	<u>3</u>
Síntesi de l'estudi	<u>4</u>
Anàlisi quantitatiu de la primera àrea	<u>6</u>
Anàlisi quantitatiu de la segona àrea	<u>10</u>
Anàlisi per sexes i edats	<u>14</u>
Anàlisi sobre els habituals (estudi qualitatiu)	<u>19</u>
Anàlisi sobre les causes negatives a la audiència	<u>23</u>

FITXA TÈCNICA

Empresa que realitza l'estudi	Informació Tècnica i Científica S.L. (Infortécnica)
Univers	Població major de 15 anys de comarques del Gironès y Plà de l'Estany.
Mostra	413 entrevistes.
Tècnica de mostreig	Mostreig probabilístic, estratificat per àrees de municipis (assignació uniforme) i aleatori simple en quant als individus de cada àrea.
Interval de confiança	95,5% (dos sigma)
Marge d'error (Error màxim aplicable sobre conjunt total de la mostra)	+/- 4,92%
Tipus d'entrevista	Telefònica.
Data del sondeig	Agost de 2010
Dades d'Infortécnica	C/ Lepant 422 08025 Barcelona Tel: +34934334243 Fax: +34934351627 Mes informació a: www.infortecnica.com www.audiencia.org

Pot verificar l'autenticitat de les dades de l'estudi a la web www.audiencia.org o contactant amb Infortécnica.

SÍNTESI DE L'ESTUDI

"CANAL CATALÀ GIRONA", SEQUIT PER 70.000 TELESPECTADORS, ASSOLEIX UN SIS PER CENT DE SHARE

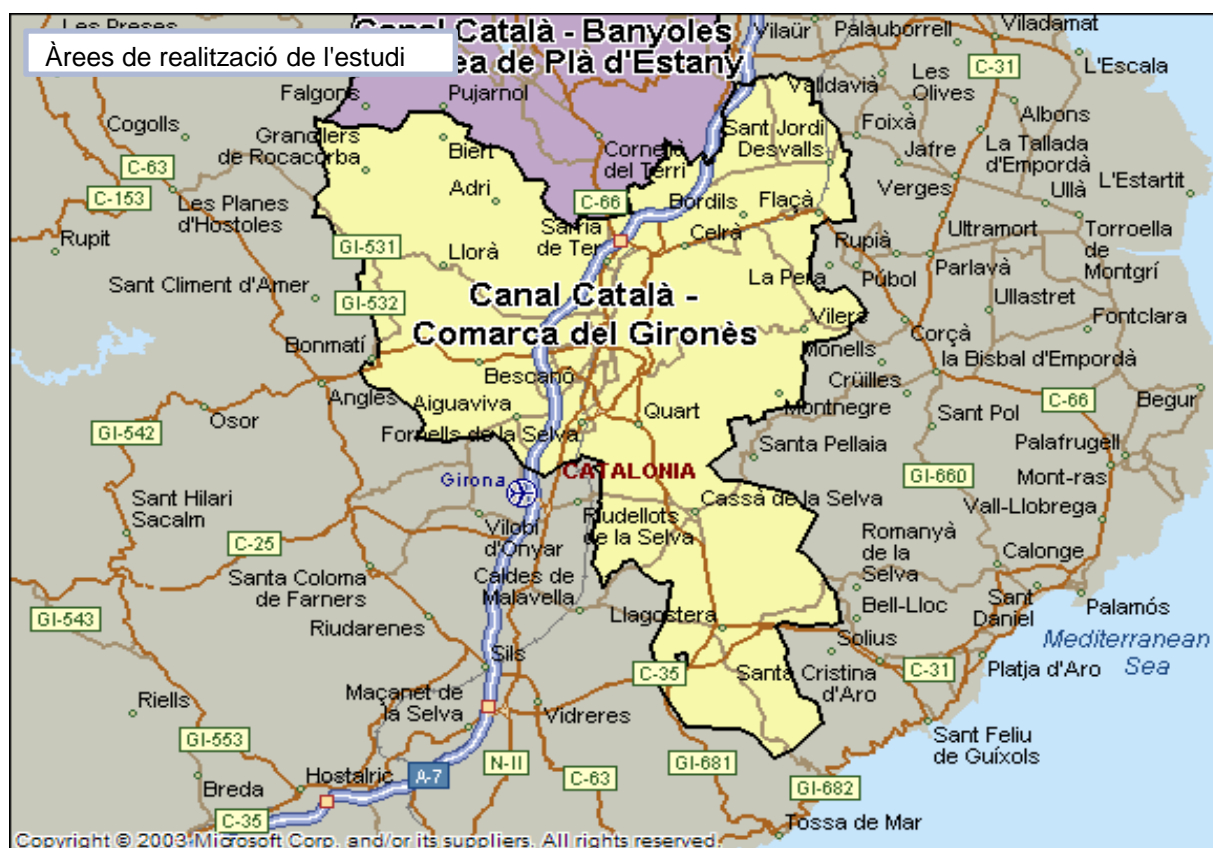
En l'últim estudi realitzat durant agost i setembre de 2010 a les comarques del Gironès i Plà de l'Estany, "Canal Català Girona" és conegut per la major part de la població. Es troba pressintonitzat a dos de cada tres televisors. 70.000 persones el segueixen de forma habitual, dedicant a l'emissora prop de 35 minuts al dia.

El temps mig d'audiència sobre el total de la població és de 13 minuts diaris, amb un share global pròxim al sis per cent.

La quota de telespectadors (GRP's) és superior a 13.500 persones, el doble que a l'anterior estudi.

Anàlisi quantitativ de l'audiència de l'emissora per àrees

- ⇒ Grau de coneixement de la població respecte el nom de l'emissora.
- Percentatge de sintonització.
- Freqüència de seguiment general de l'emissora.
- Freqüència de seguiment durant l'últim mes.
- Nombre de telespectadors que segueixen l'emissora habitualment.
- Nombre de telespectadors que segueixen l'emissora durant l'últim mes.
- Temps de dedicació diària a l'emissora.
- Temps de dedicació durant l'últim mes.
- SHARE, GRP y total d'hores d'audiència diària (dades generals).
- SHARE, GRP y total d'hores d'audiència diària (dades de l'últim mes).



Comarca del Gironès

Anàlisi quantitatiu

Població total dels municipis de la mostra



179.742

Municipis



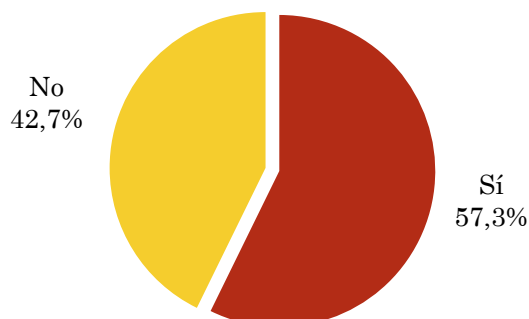
Bescanó	Celrà
Sant Gregori	Juià
Aiguaviva	Bordils
Vilablareix	Sant Martí Vell
Salt	Sant Joan de Mollet
Sant Martí de Llémena	Cervià de Ter
Canet d'Adri	Viladasens
Llagostera	Flaçà
Sant Andreu Salou	Sant Jordi Desvalls
Campllong	
Cassà de la Selva	
Fornells de la Selva	
Girona	
Llambilles	
Quart	
Madremanya	
Sarrià de Ter	
Sant Julià de Ramis	

Pregunta - Coneix l'emissora de TV local Canal Català Gironès?

Mostra: població major de 15 anys de: Comarca del Gironès

Resposta	Percentatge
Sí	57,3%
No	42,7%

Grau de coneixement de la població respecte el nom de l'emissora

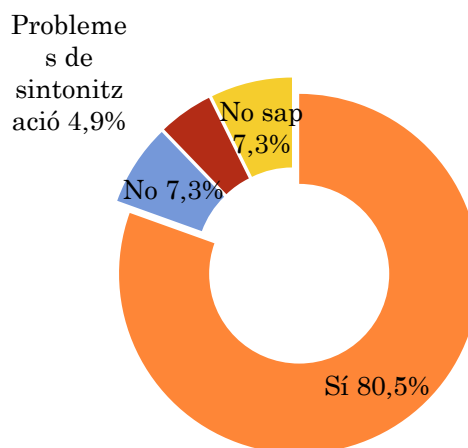


Pregunta - Te sintonizada Canal Català Gironès al seu televisor?

Mostra: població de Comarca del Gironès que coneix l'emissora

Resposta	Percentatge
Sí	80,5%
No	7,3%
Problemes de sintonització	4,9%
No sap	7,3%

Percentatge de sintonització

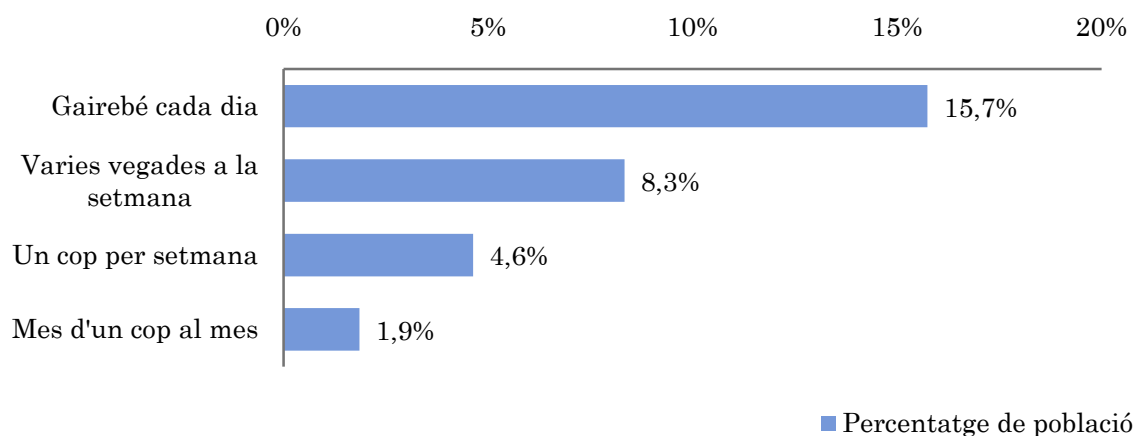


Pregunta - Amb quina freqüència segueix l'emissora?

Mostra: població major de 15 anys de: Comarca del Gironès

Resposta	Percentatge de població	Persones
Gairebé cada dia	15,7%	28.293
Varies vegades a la setmana	8,3%	14.979
Un cop per setmana	4,6%	8.321
Mes d'un cop al mes	1,9%	3.329

Aquesta emissora es seguida habitualment per 54921 persones de l'àrea indicada.



Indicadors d'audiència de l'emissora a l'àrea específica

Minuts / dia: Mitjana de minuts diaris que dedica la població de l'àrea en qüestió a l'emissora.

Desviació típica (σ): o desviació estàndard és una mesura de dispersió dels valors sobre la mitjana.

Minuts / dia	Desviació típica (σ)
10,8	28,2

SHARE: quota d'audiència, expressada en percentatge, respecte la resta d'emissores.

SHARE
6,0%

Quota de telespectadors (GRP's): quota de audiència, expressada en nombre de persones, respecte la resta d'emissores.

Quota de telespectadors (GRP's)
10.785

Hores d'audiència diària: total de hores de seguiment que hi dedica el conjunt de la població.

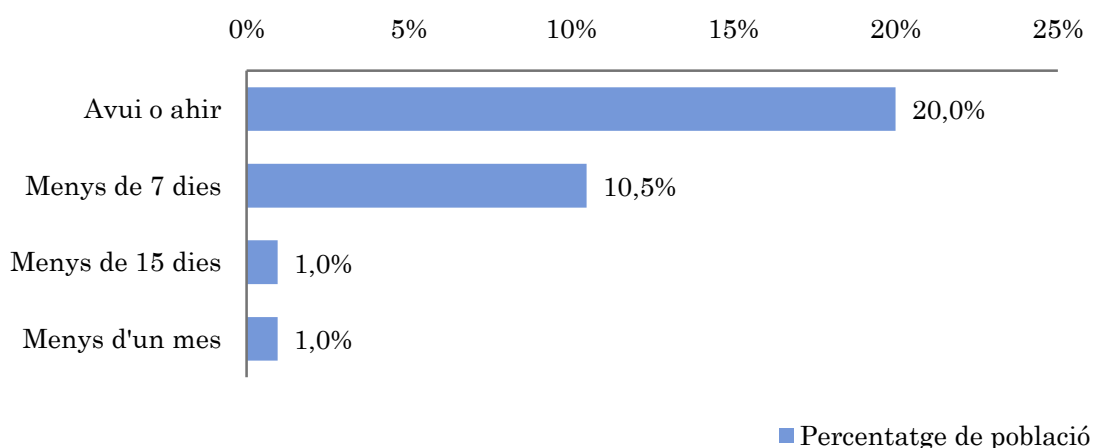
Hores d'audiència diària
32.353,6

Pregunta - Aproximadament, quan va ser l'últim cop que va veure Canal Català Gironès?

Mostra: població major de 15 anys de: Comarca del Gironès

Resposta	Percentatge de població	Persones
Avui o ahir	20,0%	35.948
Menys de 7 dies	10,5%	18.830
Menys de 15 dies	1,0%	1.712
Menys d'un mes	1,0%	1.712

Aquesta emissora ha estat seguida per 58202 persones de l'àrea indicada durant l'últim mes.



Indicadors d'audiència de l'emissora a l'àrea específica durant l'últim mes

Minuts / dia: Mitjana de minuts diaris que dedica la població de l'àrea en qüestió a l'emissora.

Desviació típica (σ): o desviació estàndard és una mesura de dispersió dels valors sobre la mitjana.

Minuts / dia	Desviació típica (σ)
10,9	24,0

SHARE: quota d'audiència, expressada en percentatge, respecte la resta d'emissores.

SHARE
6,1%

Quota de telespectadors (GRP's): quota de audiència, expressada en nombre de persones, respecte la resta d'emissores.

Quota de telespectadors (GRP's)
10.882

Hores d'audiència diària: total de hores de seguiment que hi dedica el conjunt de la població.

Hores d'audiència diària
32.644,6



Comarca de Pla de l'Estany

Anàlisi quantitativa

Població total dels municipis de la mostra \Rightarrow 29.900

Municipis \Rightarrow

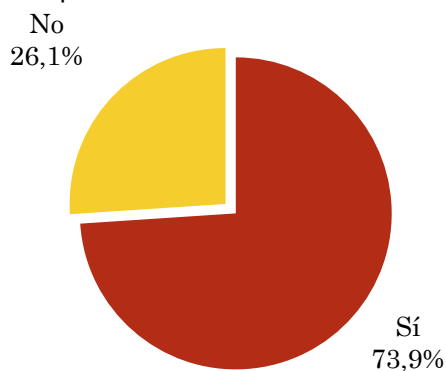
- Sant Miquel de Campmajor
- Camós
- Palol de Revardit
- Porqueres
- Serinyà
- Banyoles
- Fontcoberta
- Esponellà
- Cornellà del Terri
- Vilademuls

Pregunta - Coneix l'emissora de TV local Canal Català Gironès?

Mostra: població major de 15 anys de Comarca de Pla de l'Estany

Resposta	Percentatge
Sí	73,9%
No	26,1%

Grau de coneixement de la població respecte el nom de l'emissora

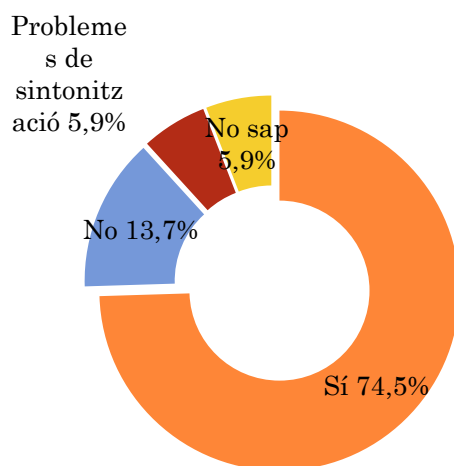


Pregunta - Te sintonizada Canal Català Gironès al seu televisor?

Mostra: població de Comarca de Pla de l'Estany que coneix l'emissora

Resposta	Percentatge
Sí	74,5%
No	13,7%
Problemes de sintonització	5,9%
No sap	5,9%

Percentatge de sintonització

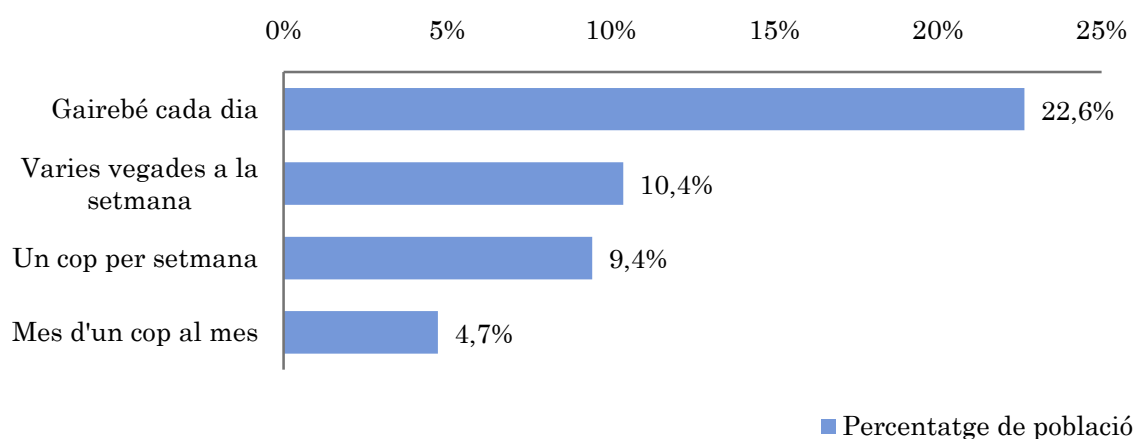


Pregunta - Amb quina freqüència segueix l'emissora?

Mostra: població major de 15 anys de Comarca de Pla de l'Estany

Resposta	Percentatge de població	Persones
Gairebé cada dia	22,6%	6.770
Varies vegades a la setmana	10,4%	3.103
Un cop per setmana	9,4%	2.821
Mes d'un cop al mes	4,7%	1.410

Aquesta emissora es seguida habitualment per 14104 persones de l'àrea indicada.



Indicadors d'audiència de l'emissora a l'àrea específica

Minuts / dia: Mitjana de minuts diaris que dedica la població de l'àrea en qüestió a l'emissora.

Desviació típica (σ): o desviació estàndard és una mesura de dispersió dels valors sobre la mitjana.

Minuts / dia	Desviació típica (σ)
14,2	30,5

SHARE: quota d'audiència, expressada en percentatge, respecte la resta d'emissores.

SHARE
7,9%

Quota de telespectadors (GRP's): quota de audiència, expressada en nombre de persones, respecte la resta d'emissores.

Quota de telespectadors (GRP's)
2.359

Hores d'audiència diària: total de hores de seguiment que hi dedica el conjunt de la població.

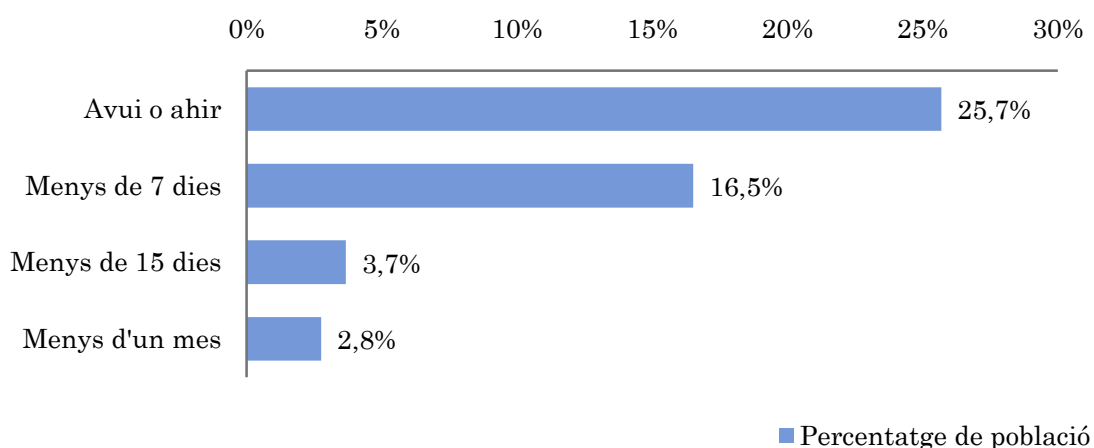
Hores d'audiència diària
7.076,3

Pregunta - Aproximadament, quan va ser l'últim cop que va veure Canal Català Gironès?

Mostra: població major de 15 anys de: Comarca de Pla de l'Estany

Resposta	Percentatge de població	Persones
Avui o ahir	25,7%	7.681
Menys de 7 dies	16,5%	4.938
Menys de 15 dies	3,7%	1.097
Menys d'un mes	2,8%	823

Aquesta emissora ha estat seguida per 14539 persones de l'àrea indicada durant l'últim mes.



Indicadors d'audiència de l'emissora a l'àrea específica durant l'últim mes

Minuts / dia: Mitjana de minuts diaris que dedica la població de l'àrea en qüestió a l'emissora.

Desviació típica (σ): o desviació estàndard és una mesura de dispersió dels valors sobre la mitjana.

Minuts / dia	Desviació típica (σ)
14,4	23,3

SHARE: quota d'audiència, expressada en percentatge, respecte la resta d'emissores.

SHARE
8,0%

Quota de telespectadors (GRP's): quota de audiència, expressada en nombre de persones, respecte la resta d'emissores.

Quota de telespectadors (GRP's)
2.393

Hores d'audiència diària: total de hores de seguiment que hi dedica el conjunt de la població.

Hores d'audiència diària
7180,1

Anàlisi per grups de sexe i d'edat



Coneixement del nom de l'emissora per sexes i edats.

Freqüència de seguiment per sexes i edats.

Temps de dedicació diari per sexes i edats.

Temps de dedicació diari dels seus telespectadors per sexes i edats.

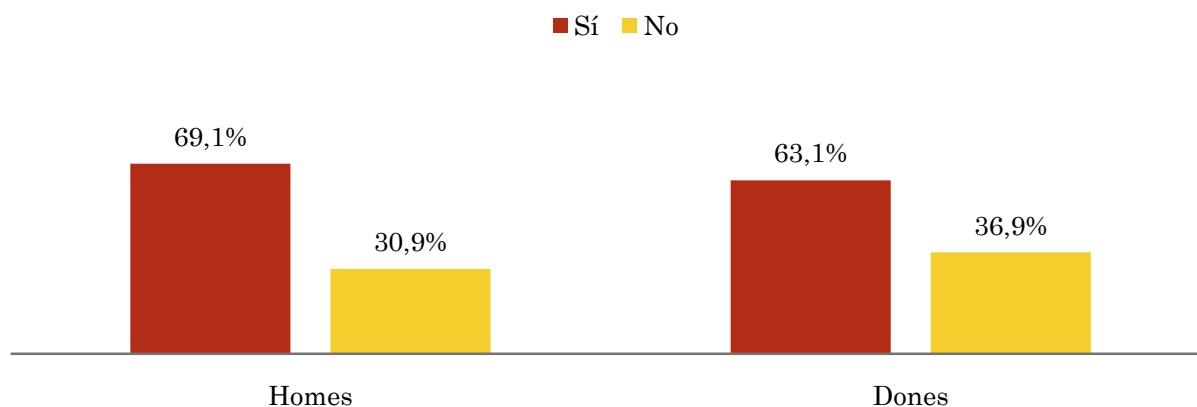
Les dades que es presenten en el següent apartat estan basats en el conjunt de la mostra i poden no ser proporcionals a la població de cadascuna de les àrees.

Pregunta - Coneix l'emissora de TV local Canal Català Gironès?

Mostra: població major de 15 anys de tota l'àrea de la mostra.

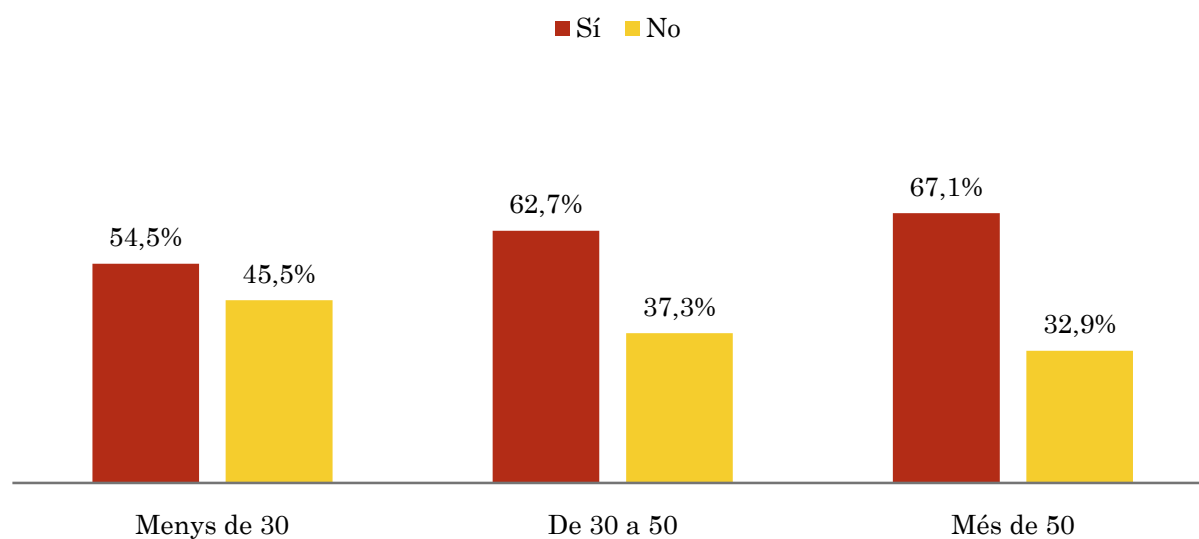
Anàlisi comparatiu per grups de sexe

Resposta	Homes	Dones
Sí	69,1%	63,1%
No	30,9%	36,9%



Anàlisi comparatiu per grups d'edat

Resposta	Menys de 30	De 30 a 50	Més de 50
Sí	54,5%	62,7%	67,1%
No	45,5%	37,3%	32,9%

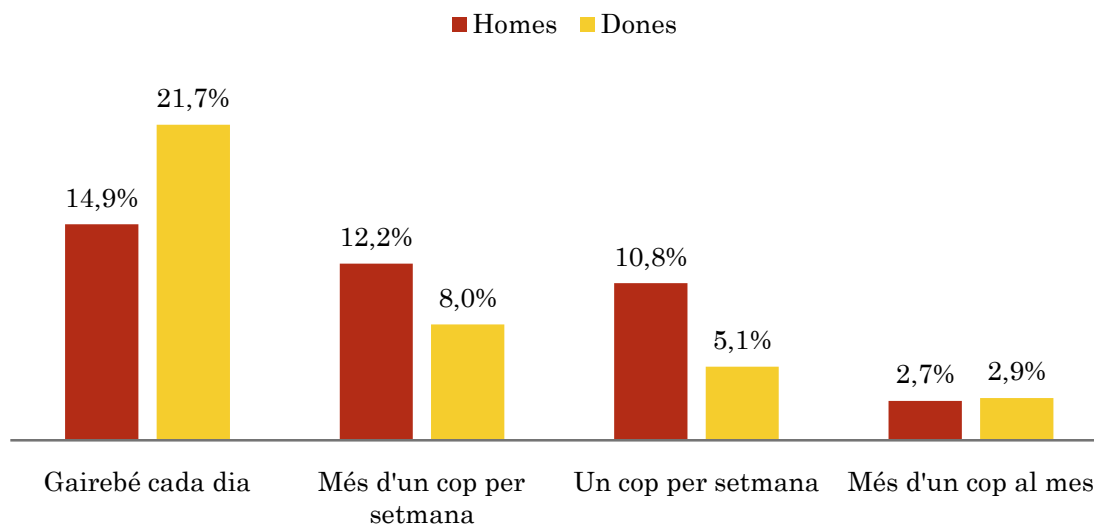


Pregunta - Amb quina freqüència segueix aquesta emissora?

Mostra: població major de 15 anys de tota l'àrea de la mostra.

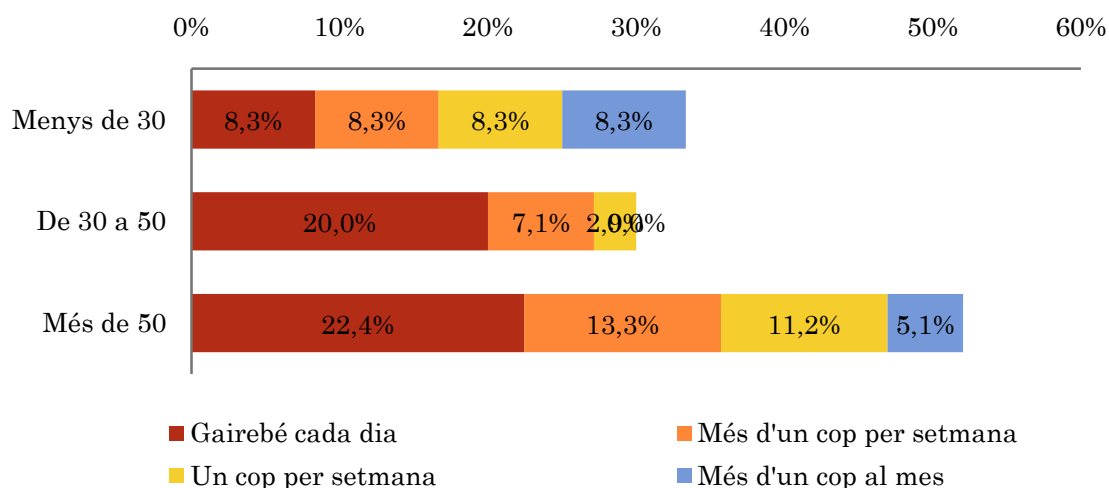
Anàlisi comparatiu per grups de sexe

Resposta	Homes	Dones
Gairebé cada dia	14,9%	21,7%
Més d'un cop per setmana	12,2%	8,0%
Un cop per setmana	10,8%	5,1%
Més d'un cop al mes	2,7%	2,9%



Anàlisi comparatiu per grups d'edat

Resposta	Menys de 30	De 30 a 50	Més de 50
Gairebé cada dia	8,3%	20,0%	22,4%
Més d'un cop per setmana	8,3%	7,1%	13,3%
Un cop per setmana	8,3%	2,9%	11,2%
Més d'un cop al mes	8,3%	0,0%	5,1%

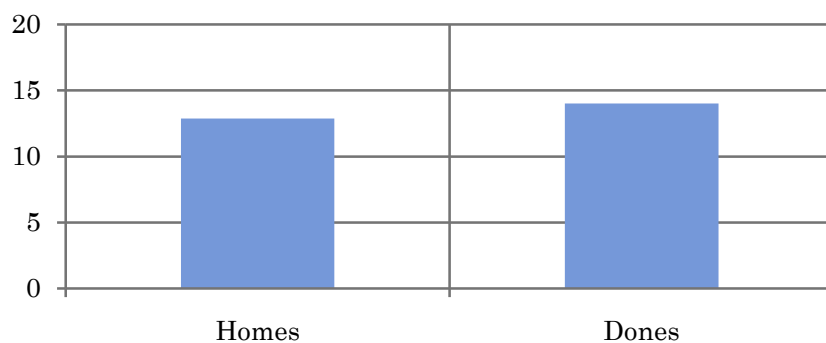


Mitjana de temps de dedicació diària a l'emissora (minuts / dia)

Mostra: població major de 15 anys de tota l'àrea de la mostra.

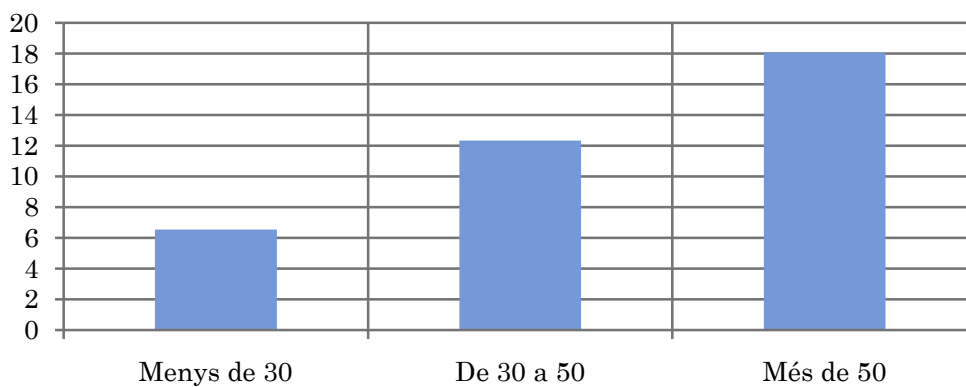
Anàlisi comparatiu per grups de sexe

Homes	Dones
12,9	14,0



Anàlisi comparatiu per grups d'edat

Menys de 30	De 30 a 50	Més de 50
6,5	12,3	18,1

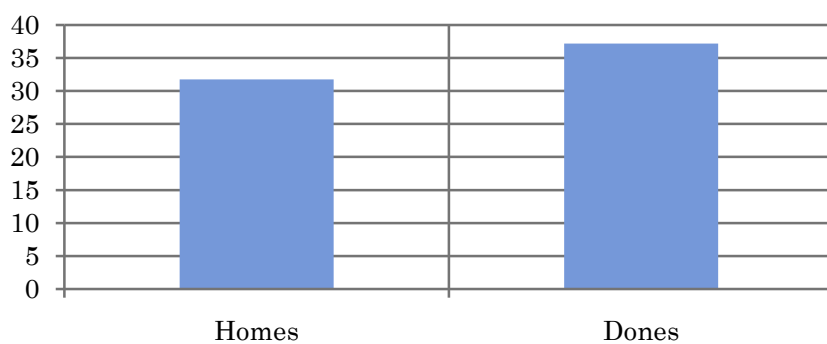


Tiempo medio de dedicación diaria a la emisora (minutos / día)

Mostra: seguidors habituals de l'emissora.

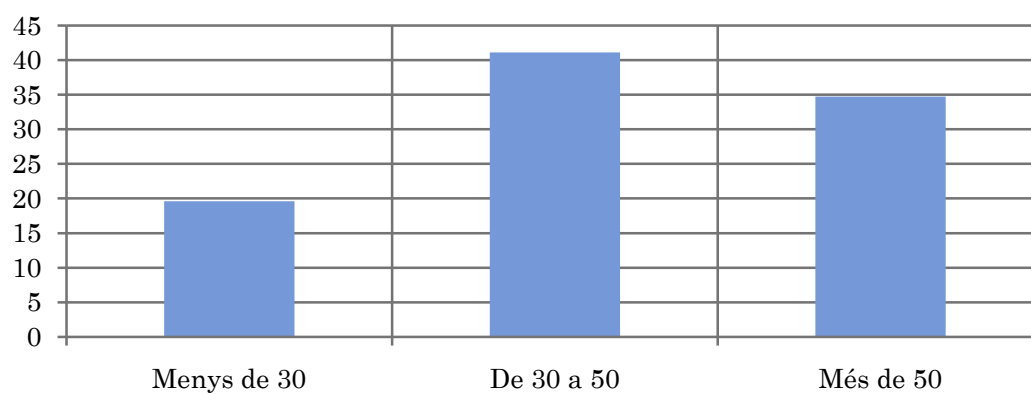
Anàlisi comparatiu per grups de sexe

Homes	Dones
31,8	37,2



Anàlisi comparatiu per grups d'edat

Menys de 30	De 30 a 50	Més de 50
19,6	41,1	34,7



Anàlisi dels seguidors habituals de l'emissora

⇒ Distribució de l'audiència durant el dia.

Distribució de l'audiència durant la setmana.

Preferències sobre la programació

Es consideren seguidors habituals els qui dediquen una mitjana de més d'un minut al dia a l'emissora.

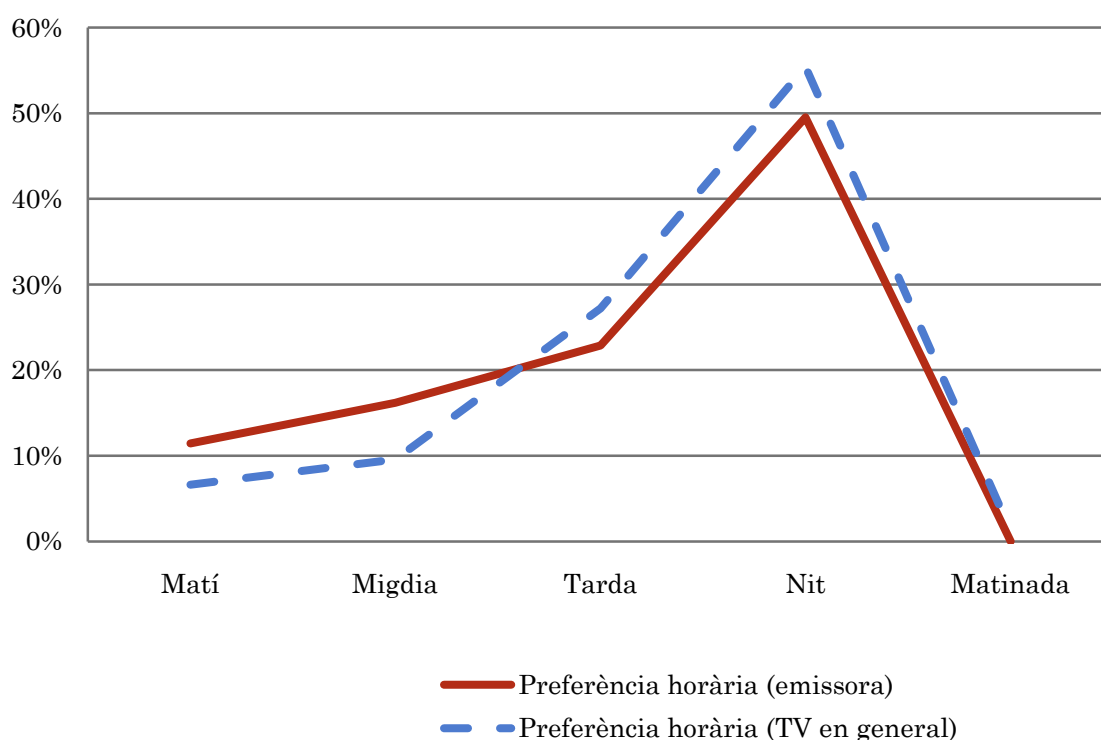
Pregunta - A quines hores veu normalment Canal Català Gironès?

Mostra: població habitual de l'emissora.

Anàlisi general

Resposta	Preferència horària (emissora)	Preferència horària (TV en general)
Matí	11,4%	6,6%
Migdia	16,2%	9,6%
Tarda	22,9%	27,2%
Nit	49,5%	55,4%
Matinada	0,0%	1,2%

Distribució de l'audiència durant el dia



Aquests resultats són representatius de l'horari més comú de sintonització de l'emissora. El que no significa que no es segueixi fora del horari més habitual.

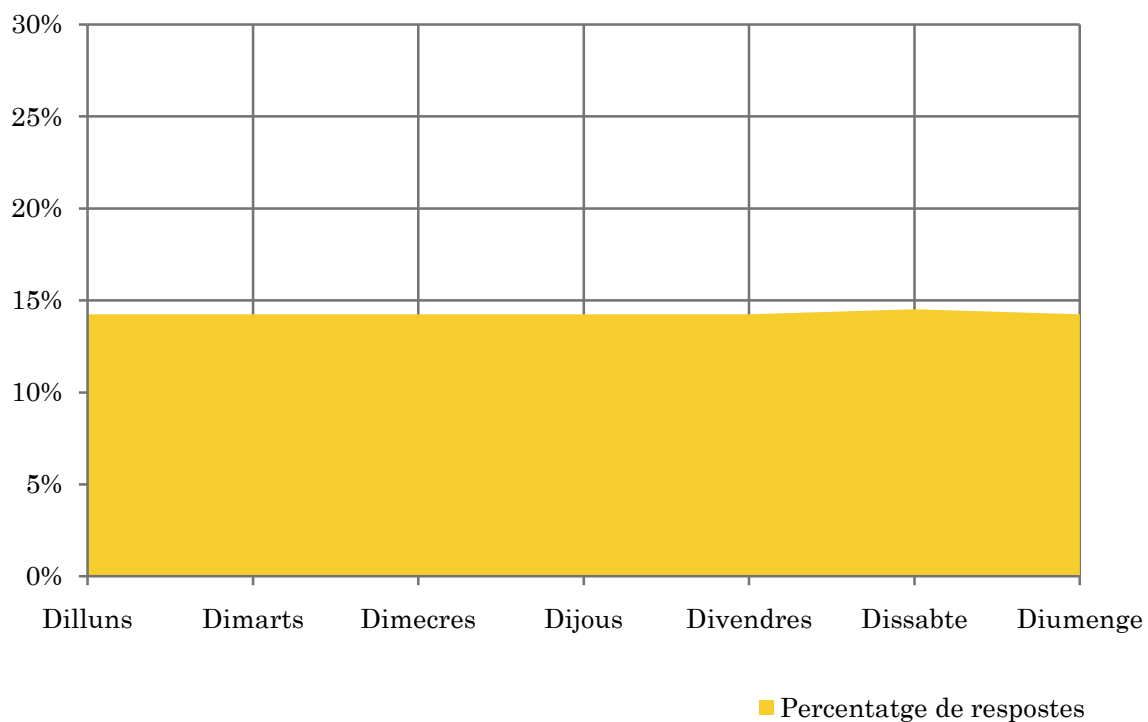
Pregunta - Normalment, quins dies de la setmana veu Canal Català Gironès?

Mostra: població habitual de l'emissora.

Anàlisi general

Resposta	Percentatge de respostes
Dilluns	14,2%
Dimarts	14,2%
Dimecres	14,2%
Dijous	14,2%
Divendres	14,2%
Dissabte	14,5%
Diumenge	14,2%

Distribució de l'audiència durant els dies de la setmana



Pregunta - Que és el que més li agrada de la programació d'aquesta emissora i de la TV local, en general?

Mostra: població habitual de l'emissora.

Anàlisi general

Resposta	Percentatge d'habituals
Notícies o informatius locals	50,0%
Reportatges o documentals	12,5%
Entrevistes, debats o tertúlies	9,4%
Magazine o programes de varietats	3,1%
Pel·lícules	4,7%
Concursos	1,6%
No te cap preferència / en general, veu	18,8%

Preferències de programació



Anàlisi sobre la població no seguidora

⇒ Anàlisi de les causes o factors adversos a l'audiència

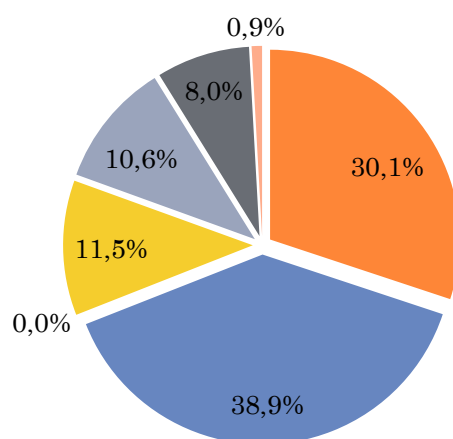
Es consideren no seguidors els qui dediquen una mitjana de menys d'un minut al día a l'emissora.

Principals motius per els quals no es segueix l'emissora

Mostra: població general de tota l'àrea de l'enquesta que veu l'emissora menys d'un minut al dia de mitjana.

Anàlisi general

Resposta	Percentatge
Desconeixement de l'emissora	30,1%
No veu la televisió local / o cap emissora en concret	38,9%
Desconeixement de la programació de l'emissora	0,0%
Dedica poc temps a veure la tele	11,5%
Problemes d'imatge o de sintonització	10,6%
Prefereix la programació d'altres emissores	8,0%
Altres motius	0,9%



- Desconeixement de l'emissora
- No veu la televisió local / o cap emissora en concret
- Desconeixement de la programació de l'emissora
- Dedica poc temps a veure la tele
- Problemes d'imatge o de sintonització
- Prefereix la programació d'altres emissores
- Altres motius