

2010

Agosto



Estudio de audiencia de Onda Algeciras TV



Índice de contenido

⇒ Ficha técnica	<u>3</u>
Síntesis del estudio	<u>4</u>
Análisis cuantitativo área 1	<u>6</u>
Análisis cuantitativo área 2	<u>10</u>
Análisis por sexos y edades	<u>14</u>
Análisis sobre los habituales (cualitativo)	<u>19</u>
Análisis sobre las causas adversas a la audiencia	<u>23</u>

FICHA TÉCNICA

Empresa que realiza el estudio	Información Técnica y Científica SL (Infortécnica)
Universo	Población mayor de 15 años de bahía de Algeciras.
Muestra	401 entrevistas.
Técnica de muestreo	Muestreo probabilístico, estratificado por áreas de municipios (afijación uniforme) y aleatorio simple para los individuos de cada area.
Intervalo de confianza	95,5% (dos sigma)
Margen de error (Error máximo aplicable sobre conjunto total de la muestra)	+/- 4,99%
Tipo de entrevista	Telefónica.
Fecha del sondeo	Agosto de 2010
Datos de Infortécnica	C/ Lepant 422 08025 Barcelona Tel: +34934334243 Fax: +34934351627 Más información en: www.infortecnica.com www.audiencia.org

Puede verificar la autenticidad de los datos del estudio consultando la web www.audiencia.org o contactando con Infortécnica.

“Onda Algeciras TV”, seguida por cerca de 80.000 personas, alcanza un 6,3 por ciento de share en Algeciras

En el último sondeo realizado en agosto de 2010, "Onda Algeciras TV" es conocida por un 90 por ciento de la población de Algeciras y por un 71 % del resto de de la Bahía. Se encuentra presintonizada en dos de cada tres televisores del conjunto de su área de difusión. Tras el cambio a la TDT, apenas se ve afectada por la adaptación a la nueva oferta de televisión. Es seguida de forma habitual por cerca de 80.000 personas, que dedican a la emisora una media de 23 minutos al día.

Sobre el total de la población de Algeciras, el tiempo medio de dedicación es de 11,3 minutos, obteniendo una cuota de audiencia del 6,3 por ciento de share; mientras que en el conjunto de la Bahía el share es superior al tres por ciento. La cuota de telespectadores (GRP´s) es próxima a 10.000 personas.

La emisora es seguida por todos los grupos de sexo y edad.

Análisis cuantitativo de la audiencia de la emisora por cada área

- ⇒ Grado de conocimiento de la población respecto al nombre de la emisora.
- Porcentaje de sintonización.
- Frecuencia de seguimiento general de la emisora.
- Frecuencia de seguimiento en el último mes.
- Número de personas que siguen la emisora habitualmente.
- Número de personas que han seguido la emisora en el último mes.
- Tiempo medio de dedicación diaria a la emisora.
- Tiempo medio de dedicación diaria en el último mes.
- SHARE, GRP y total de horas de audiencia diaria (datos generales).
- SHARE, GRP y total de horas de audiencia diaria (datos del último mes).



Área de Algeciras

Análisis cuantitativo

Población total de los municipios de la muestra \Rightarrow 116.209

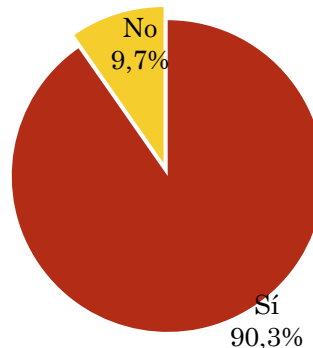
Municipios \Rightarrow Algeciras

Pregunta - ¿Conoce la emisora de TV local Onda Algeciras TV?

Universo: población mayor de 15 años de Área de Algeciras

Respuesta	Porcentaje
Sí	90,3%
No	9,7%

Grado de conocimiento de la población respecto al nombre de la emisora

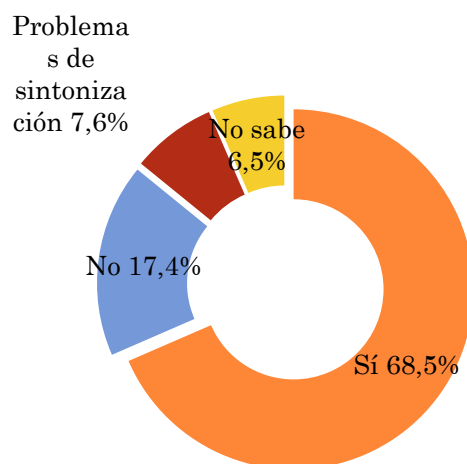


Pregunta - ¿Tiene sintonizada Onda Algeciras TV en su televisor?

Universo: población mayor de 15 años de Área de Algeciras que conoce la emisora

Respuesta	Porcentaje
Sí	68,5%
No	17,4%
Problemas de sintonización	7,6%
No sabe	6,5%

Porcentaje de sintonización

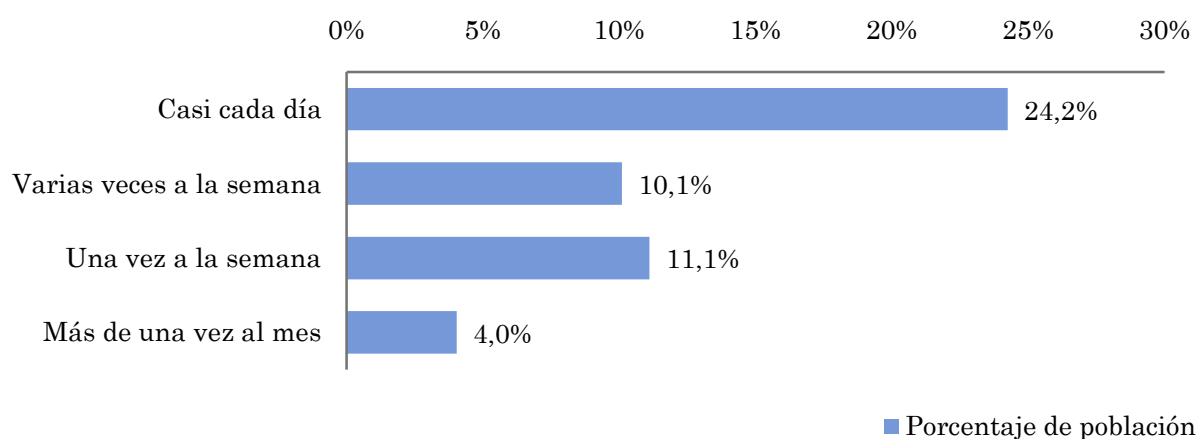


Pregunta - ¿Con qué frecuencia sigue la emisora?

Universo: población mayor de 15 años de Área de Algeciras

Respuesta	Porcentaje de población	Personas
Casi cada día	24,2%	28.172
Varias veces a la semana	10,1%	11.738
Una vez a la semana	11,1%	12.912
Más de una vez al mes	4,0%	4.695

Esta emisora es seguida habitualmente por 57518 personas del area indicada.



Indicadores de audiencia de la emisora en el área específica

Minutos / día: Tiempo medio de dedicación diaria a la emisora en el área específica.

Desviación típica (σ): o desviación estandar es una medida de dispersión de la media.

Minutos / día	Desviación típica (σ)
11,3	22,7

SHARE: cuota de audiencia, expresada en porcentaje, respecto al resto de emisoras.

SHARE
6,3%

Cuota de telespectadores (GRPs): cuota de audiencia, expresada en número de personas, respecto al resto de emisoras.

Cuota de telespectadores (GRPs)
7.280

Horas de audiencia diaria: total de horas de seguimiento que dedica el conjunto de la población.

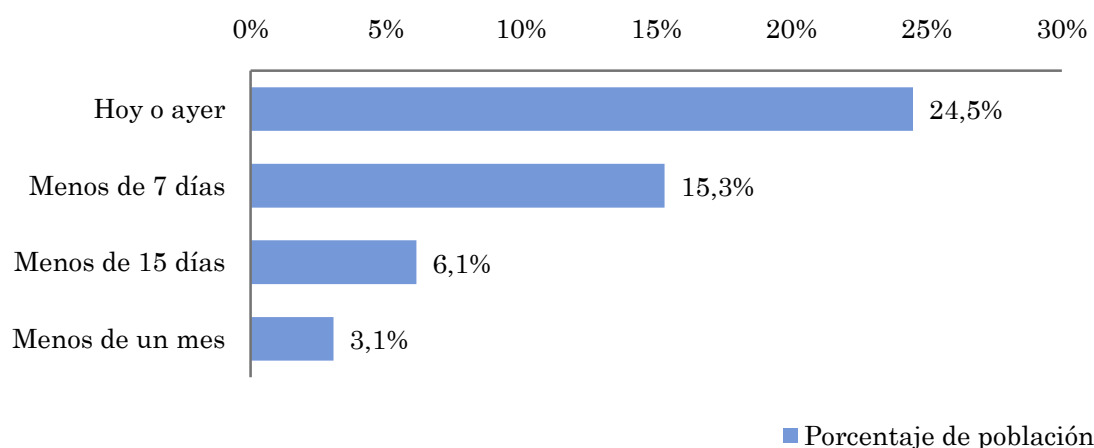
Horas de audiencia diaria
21.840,0

Pregunta - ¿Aproximadamente, cuándo fue la última vez que vió Onda Algeciras TV?

Universo: población mayor de 15 años de Área de Algeciras

Respuesta	Porcentaje de población	Personas
Hoy o ayer	24,5%	28.459
Menos de 7 días	15,3%	17.787
Menos de 15 días	6,1%	7.115
Menos de un mes	3,1%	3.557

Esta emisora ha sido seguida por 56919 personas del area indicada durante el último mes.



Indicadores de audiencia de la emisora en el área específica durante el último mes

Minutos / día: Tiempo medio de dedicación diaria a la emisora en el área específica.

Desviación típica (σ): o desviación estandar es una medida de dispersión de la media.

Minutos / día	Desviación típica (σ)
10,0	18,7

SHARE: cuota de audiencia, expresada en porcentaje, respecto al resto de emisoras.

SHARE
5,6%

Cuota de telespectadores (GRPs): cuota de audiencia, expresada en número de personas, respecto al resto de emisoras.

Cuota de telespectadores (GRPs)
6.479

Horas de audiencia diaria: total de horas de seguimiento que dedica el conjunto de la población.

Horas de audiencia diaria
19.436,1



Resto de la bahía de Algeciras

Análisis cuantitativo

Población total de los municipios de la muestra \Rightarrow 116.155

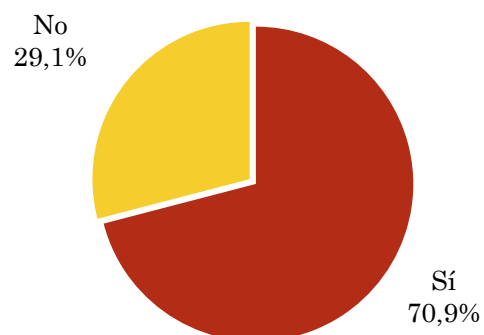
Municipios \Rightarrow Línea de la Concepción (La)
Barrios (Los)
San Roque

Pregunta - ¿Conoce la emisora de TV local Onda Algeciras TV?

Universo: población mayor de 15 años de Resto de la bahía de Algeciras

Respuesta	Porcentaje
Sí	70,9%
No	29,1%

Grado de conocimiento de la población respecto al nombre de la emisora

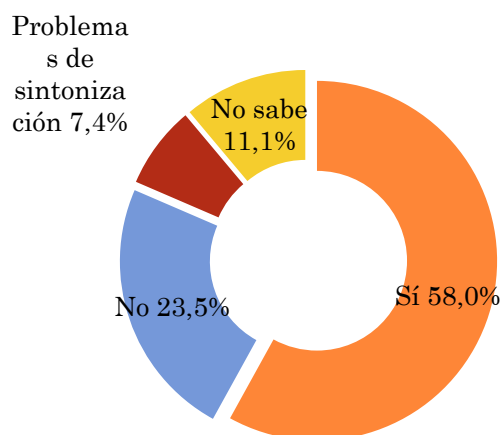


Pregunta - ¿Tiene sintonizada Onda Algeciras TV en su televisor?

Universo: población mayor de 15 años de Resto de la bahía de Algeciras que conoce la emisora

Respuesta	Porcentaje
Sí	58,0%
No	23,5%
Problemas de sintonización	7,4%
No sabe	11,1%

Porcentaje de sintonización

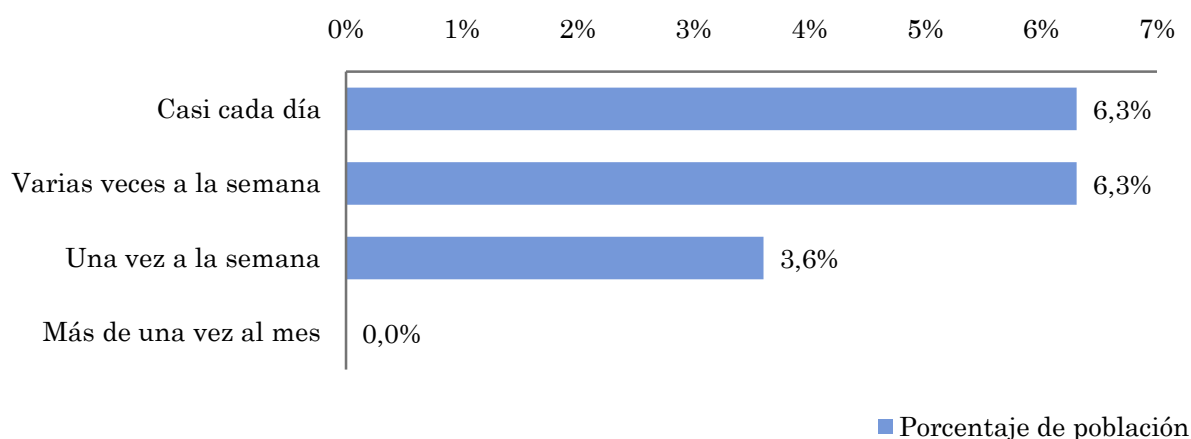


Pregunta - ¿Con qué frecuencia sigue la emisora?

Universo: población mayor de 15 años de Resto de la bahía de Algeciras

Respuesta	Porcentaje de población	Personas
Casi cada día	6,3%	7.325
Varias veces a la semana	6,3%	7.325
Una vez a la semana	3,6%	4.186
Más de una vez al mes	0,0%	0

Esta emisora es seguida por 18836 personas del area indicada.



Indicadores de audiencia de la emisora en el área específica

Minutos / día: Tiempo medio de dedicación diaria a la emisora en el área específica.

Desviación típica (σ): o desviación estandar es una medida de dispersión de la media.

Minutos / día	Desviación típica (σ)
4,2	13,0

SHARE: cuota de audiencia, expresada en porcentaje, respecto al resto de emisoras.

SHARE
2,3%

Cuota de telespectadores (GRPs): cuota de audiencia, expresada en número de personas, respecto al resto de emisoras.

Cuota de telespectadores (GRPs)
2.697

Horas de audiencia diaria: total de horas de seguimiento que dedica el conjunto de la población.

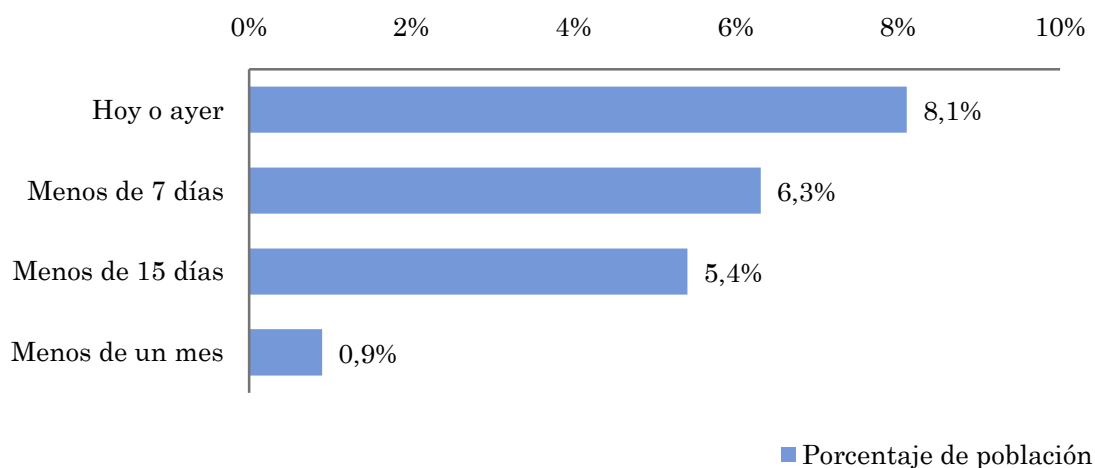
Horas de audiencia diaria
8.092,0

Pregunta - ¿Aproximadamente, cuándo fue la última vez que vió Onda Algeciras TV?

Universo: población mayor de 15 años de Resto de la bahía de Algeciras

Respuesta	Porcentaje de población	Personas
Hoy o ayer	8,1%	9.418
Menos de 7 días	6,3%	7.325
Menos de 15 días	5,4%	6.279
Menos de un mes	0,9%	1.046

Esta emisora ha sido escuchada por 24068 personas del area indicada durante el último mes.



Indicadores de audiencia de la emisora en el área específica durante el último mes

Minutos / día: Tiempo medio de dedicación diaria a la emisora en el área específica.

Desviación típica (σ): o desviación estandar es una medida de dispersión de la media.

Minutos / día	Desviación típica (σ)
3,5	8,8

SHARE: cuota de audiencia, expresada en porcentaje, respecto al resto de emisoras.

SHARE
2,0%

Cuota de oyentes (GRPs): cuota de audiencia, expresada en número de personas, respecto al resto de emisoras.

Cuota de telespectadores (GRPs)
2.323

Horas de audiencia diaria: total de horas de seguimiento que dedica el conjunto de la población.

Horas de audiencia diaria
6.721,2

Análisis por grupos de sexo y edad

- ⇒ Conocimiento del nombre de la emisora por sexos y edades.
- Frecuencia de seguimiento por sexos y edades.
- Tiempo de dedicación diario por sexos y edades.
- Tiempo de dedicación diario de los habituales a la emisora por sexos y edades.

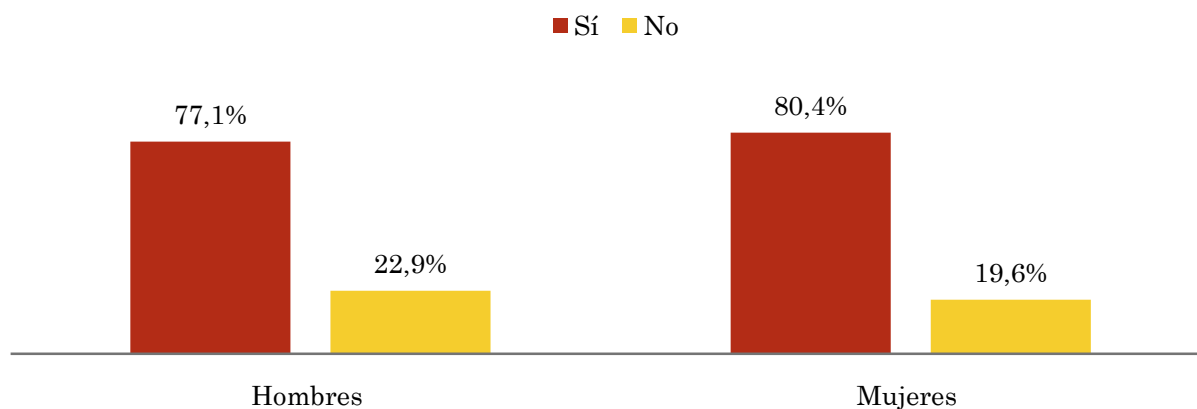
Los datos que se presentan a continuación están basados en el conjunto de la muestra y no son proporcionales a la población de cada área.

Pregunta - ¿Conoce la emisora de TV local Onda Algeciras TV?

Universo: población mayor de 15 años de toda el área de la muestra.

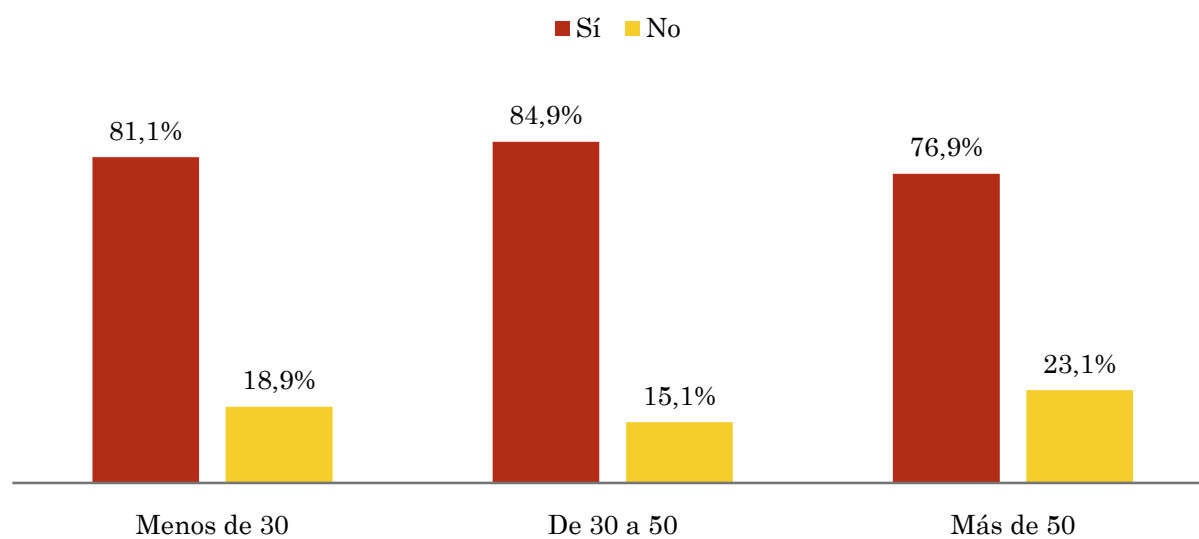
Análisis comparativo por grupos de sexo

Resp / Grupo	Hombres	Mujeres
Sí	77,1%	80,4%
No	22,9%	19,6%



Análisis comparativo por grupos de edad

Resp \ Grupo	Menos de 30	De 30 a 50	Más de 50
Sí	81,1%	84,9%	76,9%
No	18,9%	15,1%	23,1%

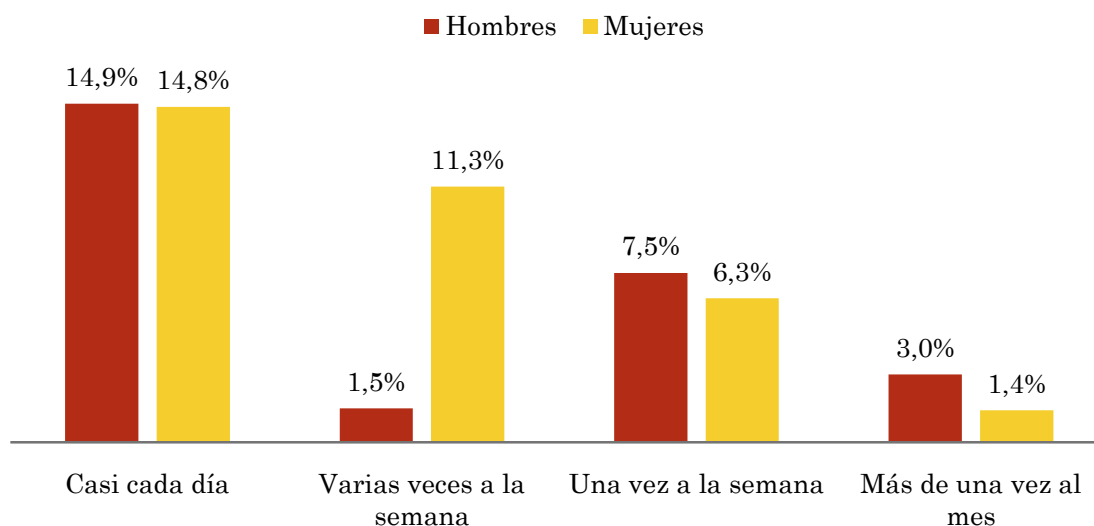


Pregunta - ¿Con qué frecuencia sigue la emisora?

Universo: población mayor de 15 años de toda el área de la muestra.

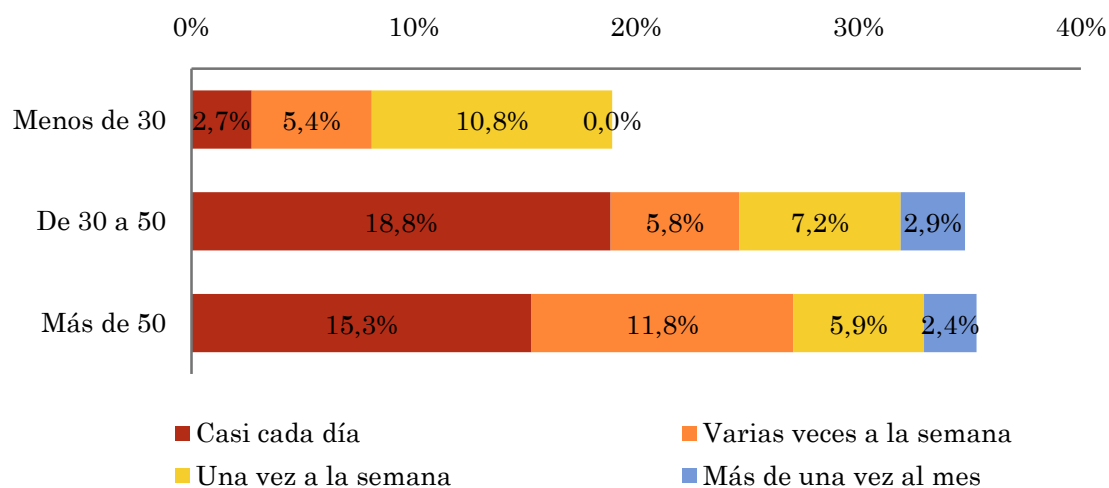
Análisis comparativo por grupos de sexo

Respuesta	Hombres	Mujeres
Casi cada día	14,9%	14,8%
Varias veces a la semana	1,5%	11,3%
Una vez a la semana	7,5%	6,3%
Más de una vez al mes	3,0%	1,4%



Análisis comparativo por grupos de edad

Resp \ Grupo	Menos de 30	De 30 a 50	Más de 50
Casi cada día	2,7%	18,8%	15,3%
Varias veces a la semana	5,4%	5,8%	11,8%
Una vez a la semana	10,8%	7,2%	5,9%
Más de una vez al mes	0,0%	2,9%	2,4%

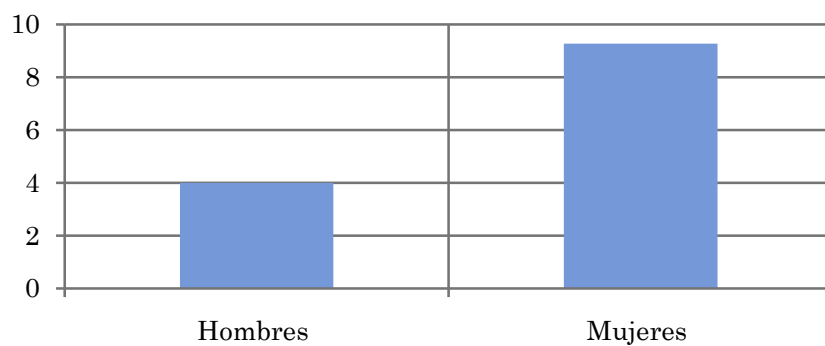


Tiempo medio de dedicación diaria a la emisora (minutos / día)

Universo: población mayor de 15 años de toda el área de la muestra.

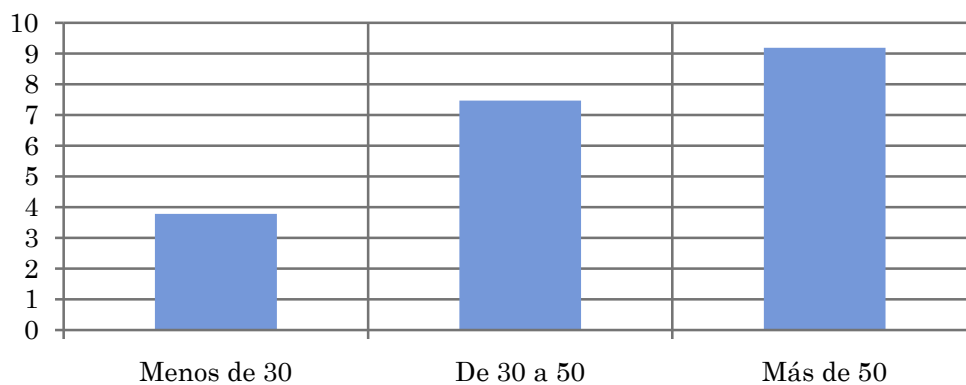
Análisis comparativo por grupos de sexo

Hombres	Mujeres
4,0	9,3



Análisis por grupos de edad

Menos de 30	De 30 a 50	Más de 50
3,8	7,5	9,2

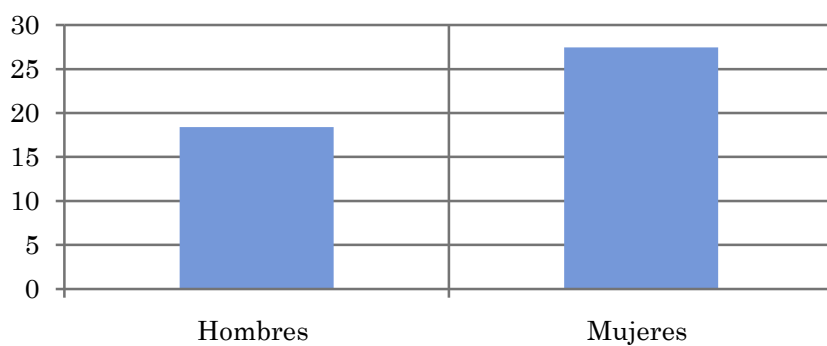


Tiempo medio de dedicación diaria a la emisora (minutos / día)

Universo: población habitual de la emisora

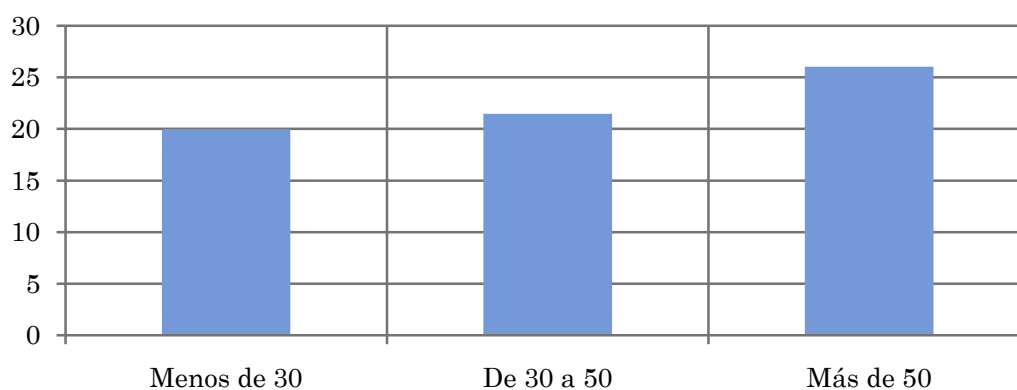
Análisis comparativo por grupos de sexo

Hombres	Mujeres
18,4	27,5



Análisis de sus seguidores por grupos de edad:

Menos de 30	De 30 a 50	Más de 50
20,0	21,5	26,0



Análisis sobre los seguidores habituales de la emisora

⇒ **Distribución de la audiencia durante el día**

Distribución de la audiencia durante la semana

Preferencias de programación

Se consideran habituales los que dedican una media de más de un minuto al día a la emisora.

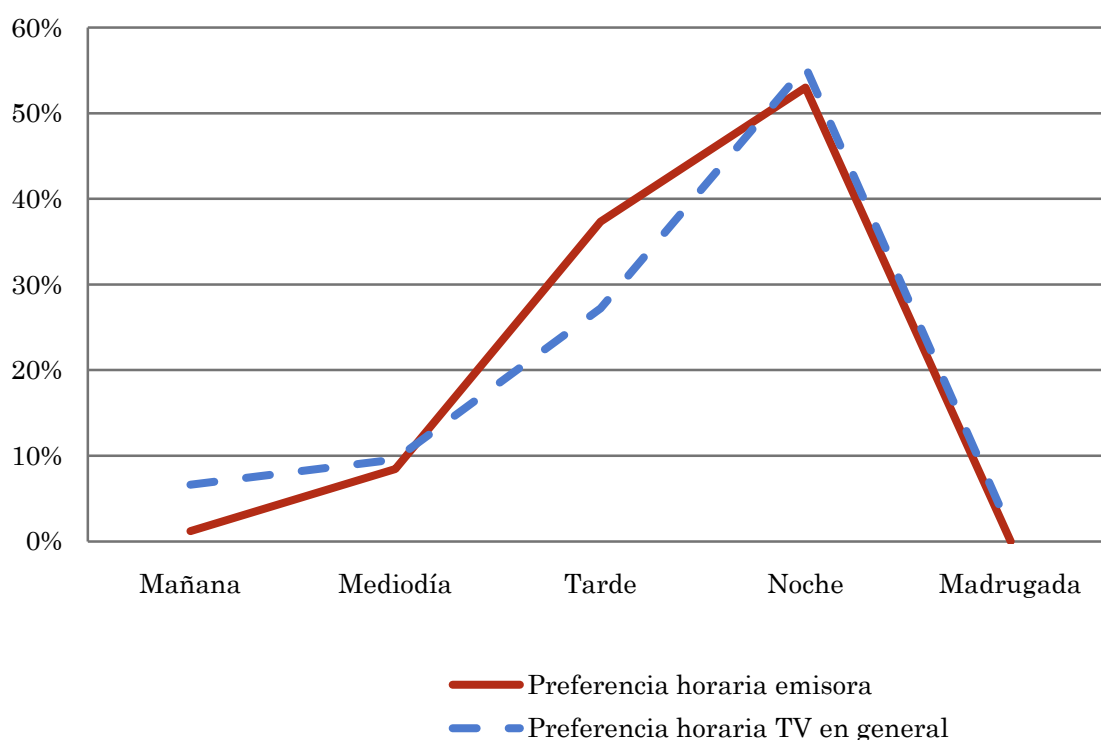
Pregunta - ¿A qué horas sigue habitualmente Onda Algeciras TV?

Universo: población habitual de la emisora.

Análisis general

Respuesta	Preferencia horaria emisora	Preferencia horaria TV en general
Mañana	1,2%	6,6%
Mediodía	8,4%	9,6%
Tarde	37,3%	27,2%
Noche	53,0%	55,4%
Madrugada	0,0%	1,2%

Distribución de la audiencia durante el día



Los resultados obtenidos son un reflejo del horario más común de sintonización de la emisora. Lo que no significa que no la sigan fuera del horario más habitual.

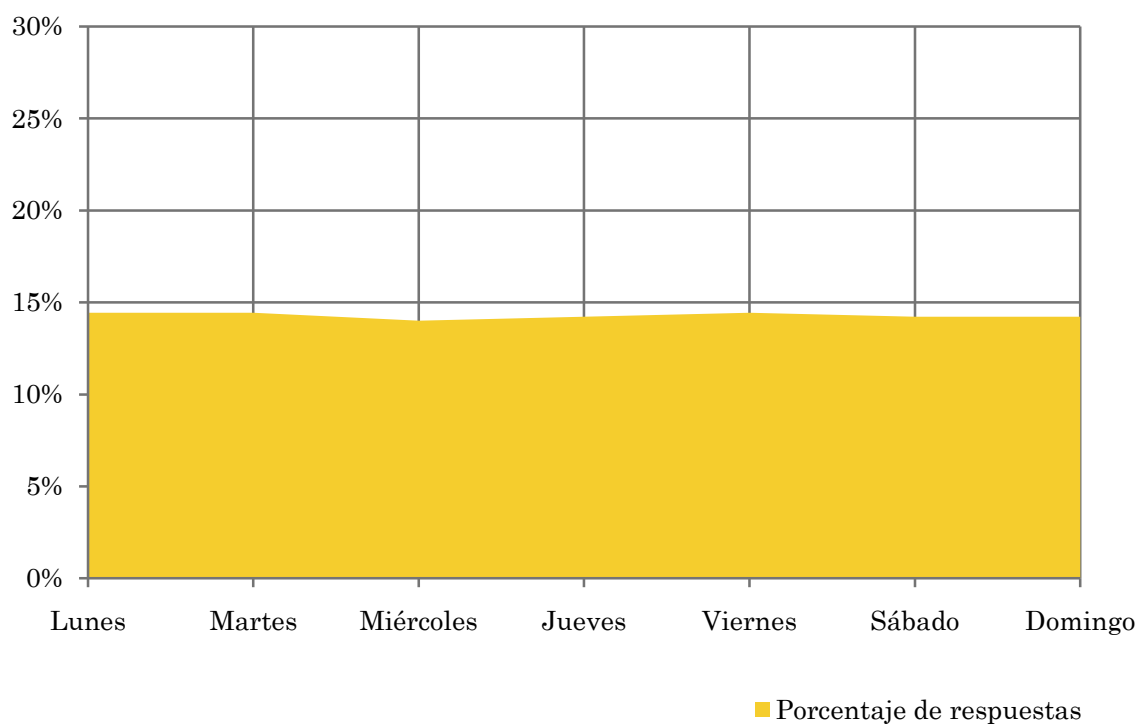
Pregunta - ¿Qué días de la semana suele ver Onda Algeciras TV?

Universo: población habitual de la emisora.

Análisis general

Respuesta	Porcentaje de respuestas
Lunes	14,4%
Martes	14,4%
Miércoles	14,0%
Jueves	14,2%
Viernes	14,4%
Sábado	14,2%
Domingo	14,2%

Distribución de la audiencia durante los días de la semana



Pregunta - ¿Qué es lo que más le gusta de la programación de esta emisora y de la tv local, en general?

Universo: población habitual de la emisora.

Análisis general

Respuestas	Porcentaje de habituales
Noticias o informativos locales	48,8%
Reportajes o documentales	14,0%
Entrevistas o debates	3,5%
Magazine o programas de variedades	3,5%
Deportes o retransmisiones deportivas	5,8%
Películas	2,3%
Concursos	1,2%
Musicales o videoclips	1,2%
No tiene ninguna preferencia / en general, ve todos los programas	19,8%

Preferencias de programación



Análisis sobre la población no seguidora

⇒ **Análisis de las causas o factores adversos a la audiencia**

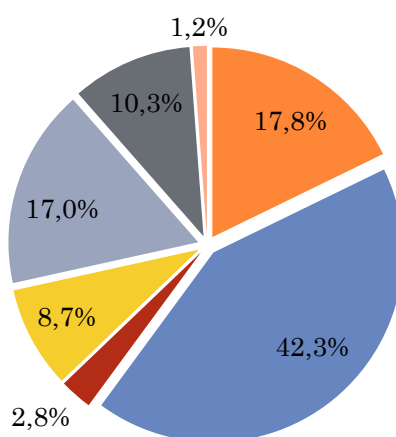
Se consideran no habituales los que dedican una media de menos de un minuto al día a la emisora.

Principales motivos por los que no se sigue la emisora

Universo: población de toda el área de la muestra que ve la emisora menos de un minuto al día de media.

Análisis general

Resp / Grupo	Porcentaje
Desconocimiento de la emisora	17,8%
No ve la televisión local / o ninguna emisora en concreto	42,3%
Desconocimiento de la programación de la emisora	2,8%
Dedica poco tiempo a ver la tele	8,7%
Problemas de imagen o de sintonización	17,0%
Prefiere la programación de otras emisoras	10,3%
Otros motivos	1,2%



- Desconocimiento de la emisora
- No ve la televisión local / o ninguna emisora en concreto
- Desconocimiento de la programación de la emisora
- Dedicar poco tiempo a ver la tele
- Problemas de imagen o de sintonización
- Prefiere la programación de otras emisoras
- Otros motivos