



2010

Julio



Estudio de audiencia de Es Radio Pulso



Índice de contenido

⇒ Ficha técnica	<u>3</u>
Síntesis del estudio	<u>4</u>
Análisis cuantitativo área 1	<u>6</u>
Análisis cuantitativo área 2	<u>10</u>
Análisis por sexos y edades	<u>14</u>
Análisis sobre los habituales (cualitativo)	<u>18</u>
Análisis sobre las causas adversas a la audiencia	<u>22</u>

FICHA TÉCNICA

Empresa que realiza el estudio	Información Técnica y Científica SL (Infortécnica)
Universo	Población mayor de 15 años de la isla de Tenerife y La Gomera, El Hierro y La Palma
Muestra	401 entrevistas.
Técnica de muestreo	Muestreo probabilístico, estratificado por áreas de poblaciones (afijación simple) y aleatorio simple para los individuos de cada area.
Intervalo de confianza	95,5% (dos sigma)
Margen de error (Error máximo aplicable sobre conjunto total de la muestra)	+/- 4,99%
Tipo de entrevista	Telefónica.
Fecha del sondeo	Julio de 2010
Datos de Infortécnica	C/ Lepant 422 08025 Barcelona Tel: +34934334243 Fax: +34934351627 Más información en: www.infortecnica.com www.audiencia.org

Puede verificar la autenticidad de los datos del estudio consultando la web www.audiencia.org o contactando con Infortécnica.

SÍNTESIS DEL ESTUDIO

“ES RADIO PULSO”, alcanza un cuatro por ciento de share en Tenerife

“Es Radio Pulso” es conocida por un 19 por ciento de la población de su área en la provincia de Santa Cruz de Tenerife. La emisora presenta una cuota de radioyentes (GRP,s) cercana a 25.000 personas. Es seguida de forma habitual por cerca de 100.000 radioyentes, que le dedican cerca de 30 minutos al día.

Sobre el conjunto de la población, obtiene un tiempo medio de audiencia próximo a cuatro minutos, con un share del cuatro por ciento de la audiencia global de radio en su área en la provincia de Santa Cruz de Tenerife.

El perfil del público es de ambos sexos y de todos los grupos de edad.

Análisis cuantitativo de la audiencia de la emisora por cada área

- ⇒ Grado de conocimiento respecto al nombre de la emisora.
- Calidad de recepción y / o porcentaje de sintonización.
- Frecuencia de seguimiento de la emisora.
- Frecuencia de seguimiento en el último mes.
- Número de personas que siguen la emisora habitualmente.
- Número de personas que han seguido la emisora durante el último mes.
- Tiempo medio de dedicación a la emisora.
- Tiempo medio de dedicación en el último mes.
- Share, cuota de oyentes y total de horas de audiencia diaria.
(datos generales y del último mes)



Isla de Tenerife

Análisis cuantitativo

Población total de los municipios de la muestra \Rightarrow 899.833

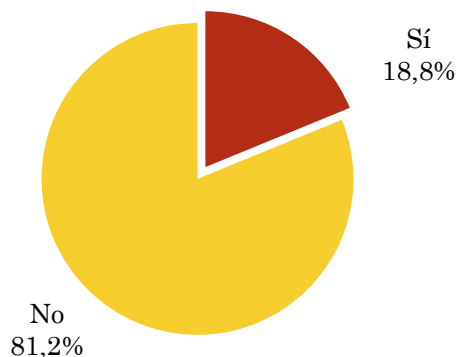
Islas \Rightarrow Tenerife

Pregunta - ¿Conoce la emisora Es Radio Pulso?

Universo: población mayor de 15 años de: Isla de Tenerife

Respuesta	Porcentaje
Sí	18,8%
No	81,2%

Grado de conocimiento de la población respecto al nombre de la emisora

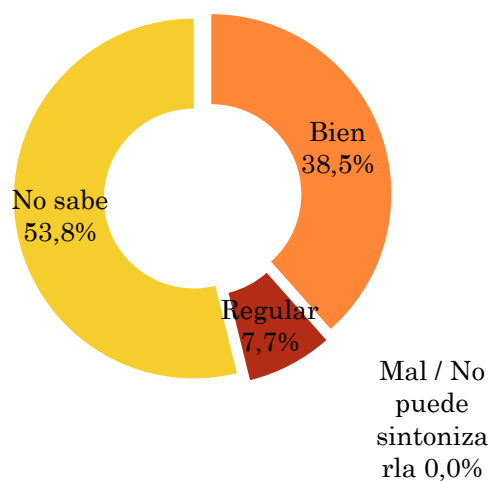


Pregunta - En cuanto a la recepción de la señal Es Radio Pulso ¿se recibe bien, regular o mal?

Universo: población de: Isla de Tenerife que conoce la emisora

Respuesta	Porcentaje
Bien	38,5%
Mal / No puede sintonizarla	0,0%
Regular	7,7%
No sabe	53,8%

Calidad de recepción

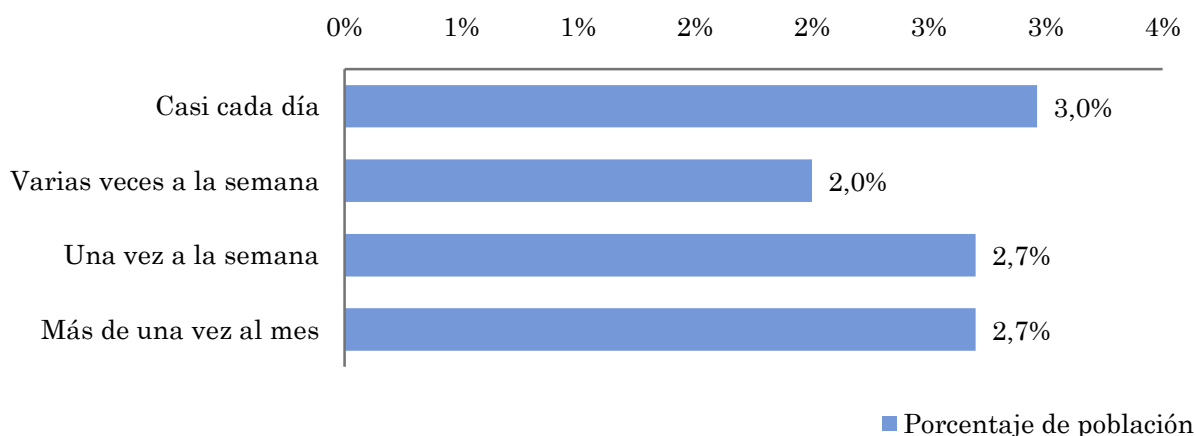


Pregunta - ¿Con qué frecuencia sigue la emisora?

Universo: población mayor de 15 años de: Isla de Tenerife

Respuesta	Porcentaje de población	Personas
Casi cada día	3,0%	26.662
Varias veces a la semana	2,0%	17.997
Una vez a la semana	2,7%	24.295
Más de una vez al mes	2,7%	24.295

Esta emisora es seguida por 93249 personas del area indicada.



Indicadores de audiencia de la emisora en el área específica

Minutos / día: Tiempo medio de dedicación diaria a la emisora en el área específica.

Desviación típica (σ): o desviación estandar es una medida de dispersión de la media.

Minutos / día	Desviación típica (σ)
4,2	6,1

SHARE: cuota de audiencia, expresada en porcentaje, respecto al resto de emisoras.

SHARE
4,0%

Cuota de oyentes (GRPs): cuota de audiencia, expresada en número de personas, respecto al resto de emisoras.

Cuota de oyentes (GRPs)
23.756

Horas de audiencia diaria: total de horas de seguimiento que dedica el conjunto de la población.

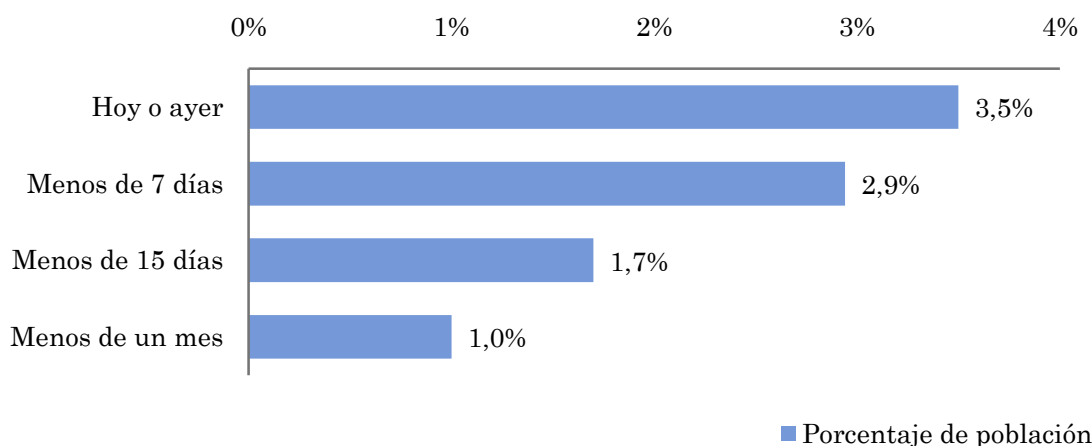
Horas de audiencia diaria
62.988,3

Pregunta - ¿Aproximadamente, cuándo fue la última vez que escuchó Es Radio Pulso?

Universo: población mayor de 15 años de: Isla de Tenerife

Respuesta	Porcentaje de población	Personas
Hoy o ayer	3,5%	31.494
Menos de 7 días	2,9%	26.466
Menos de 15 días	1,7%	15.297
Menos de un mes	1,0%	8.998

Esta emisora ha sido escuchada por 82255 personas del área indicada durante el último mes.



Indicadores de audiencia de la emisora en el área específica durante el último mes

Minutos / día: Tiempo medio de dedicación diaria a la emisora en el área específica.

Desviación típica (σ): o desviación estándar es una medida de dispersión de la media.

Minutos / día	Desviación típica (σ)
4,3	6,0

SHARE: cuota de audiencia, expresada en porcentaje, respecto al resto de emisoras.

SHARE
4,1%

Cuota de oyentes (GRPs): cuota de audiencia, expresada en número de personas, respecto al resto de emisoras.

Cuota de oyentes (GRPs)
24.321

Horas de audiencia diaria: total de horas de seguimiento que dedica el conjunto de la población.

Horas de audiencia diaria
64.488,0



Resto de islas de Santa Cruz de Tenerife

Análisis cuantitativo

Población total de los municipios de la muestra \Rightarrow 120.657

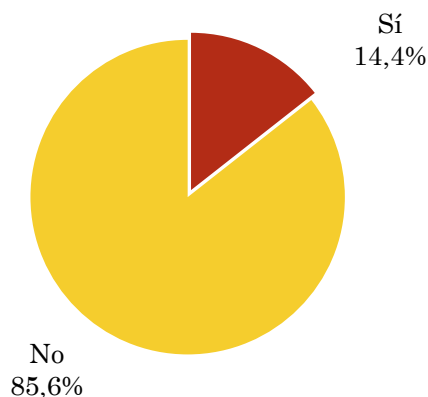
Islas \Rightarrow Gomera (La)
Hierro (El)
Palma (La)

Pregunta - ¿Conoce la emisora Es Radio Pulso?

Universo: población mayor de 15 años de: Resto de islas de Santa Cruz de Tenerife

Respuesta	Porcentaje
Sí	14,4%
No	85,6%

Grado de conocimiento de la población respecto al nombre de la emisora

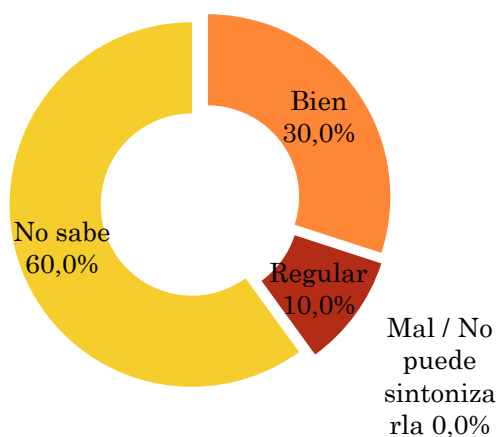


Pregunta - En cuanto a la recepción de la señal Es Radio Pulso ¿se recibe bien, regular o mal?

Universo: población de: Resto de islas de Santa Cruz de Tenerife que conoce la emisora

Respuesta	Porcentaje
Bien	30,0%
Mal / No puede sintonizarla	0,0%
Regular	10,0%
No sabe	60,0%

Calidad de recepción

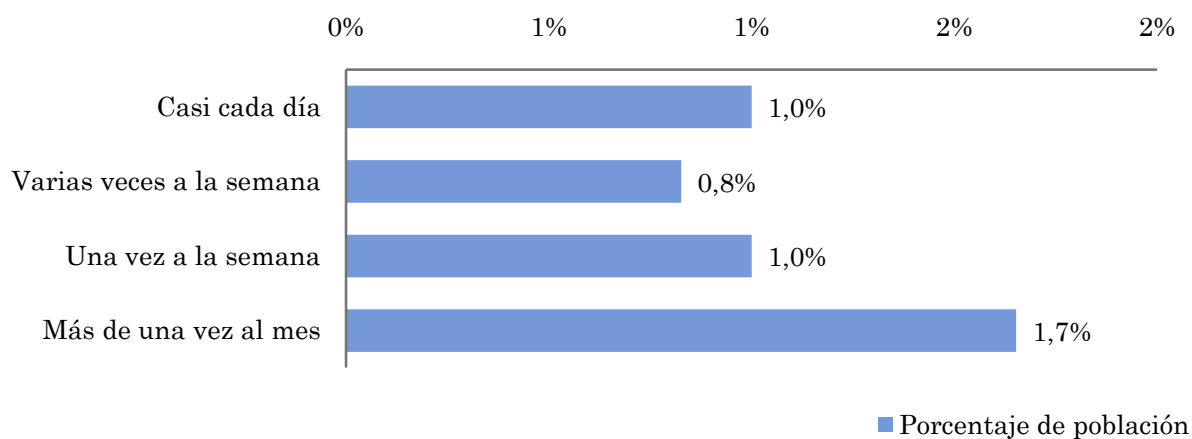


Pregunta - ¿Con qué frecuencia sigue la emisora?

Universo: población mayor de 15 años de: Resto de islas de Santa Cruz de Tenerife

Respuesta	Porcentaje de población	Personas
Casi cada día	1,0%	1.207
Varias veces a la semana	0,8%	997
Una vez a la semana	1,0%	1.207
Más de una vez al mes	1,7%	1.994

Esta emisora es seguida por 5405 personas del area indicada.



Indicadores de audiencia de la emisora en el área específica

Minutos / día: Tiempo medio de dedicación diaria a la emisora en el área específica.

Desviación típica (σ): o desviación estandar es una medida de dispersión de la media.

Minutos / día	Desviación típica (σ)
2,3	2,5

SHARE: cuota de audiencia, expresada en porcentaje, respecto al resto de emisoras.

SHARE
2,3%

Cuota de oyentes (GRPs): cuota de audiencia, expresada en número de personas, respecto al resto de emisoras.

Cuota de oyentes (GRPs)
1.832

Horas de audiencia diaria: total de horas de seguimiento que dedica el conjunto de la población.

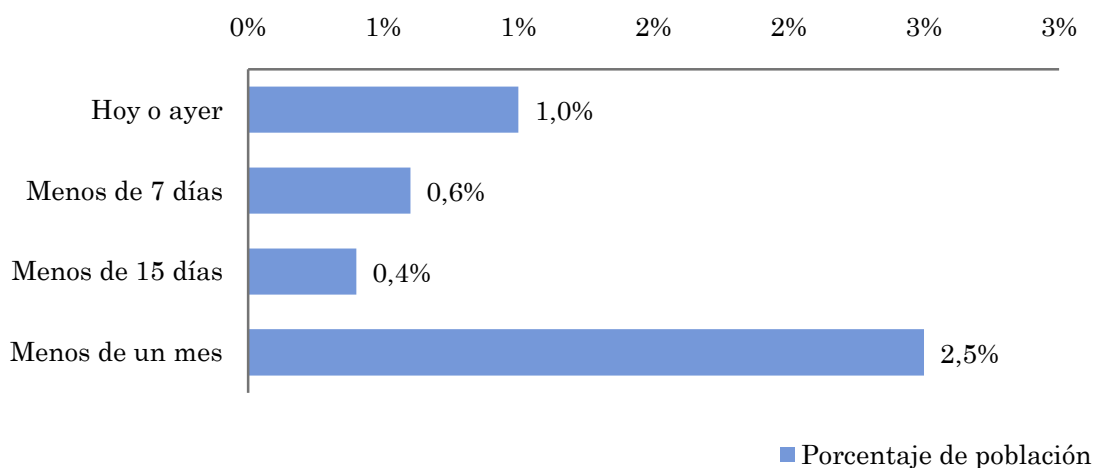
Horas de audiencia diaria
4.625,2

Pregunta - ¿Aproximadamente, cuándo fue la última vez que escuchó Es Radio Pulso?

Universo: población mayor de 15 años de: Resto de islas de Santa Cruz de Tenerife

Respuesta	Porcentaje de población	Personas
Hoy o ayer	1,0%	1.207
Menos de 7 días	0,6%	724
Menos de 15 días	0,4%	483
Menos de un mes	2,5%	3.016

Esta emisora ha sido escuchada por 5430 personas del área indicada durante el último mes.



Indicadores de audiencia de la emisora en el área específica durante el último mes

Minutos / día: Tiempo medio de dedicación diaria a la emisora en el área específica.

Desviación típica (σ): o desviación estandar es una medida de dispersión de la media.

Minutos / día	Desviación típica (σ)
3,3	1,0

SHARE: cuota de audiencia, expresada en porcentaje, respecto al resto de emisoras.

SHARE
3,1%

Cuota de oyentes (GRPs): cuota de audiencia, expresada en número de personas, respecto al resto de emisoras.

Cuota de oyentes (GRPs)
2.503

Horas de audiencia diaria: total de horas de seguimiento que dedica el conjunto de la población.

Horas de audiencia diaria
6.636,1

Análisis por grupos de sexo y edad



Conocimiento del nombre de la emisora por sexos y edades.

Tiempo de dedicación diario por sexos y edades.

Tiempo de dedicación diario de los habituales a la emisora por sexos y edades.

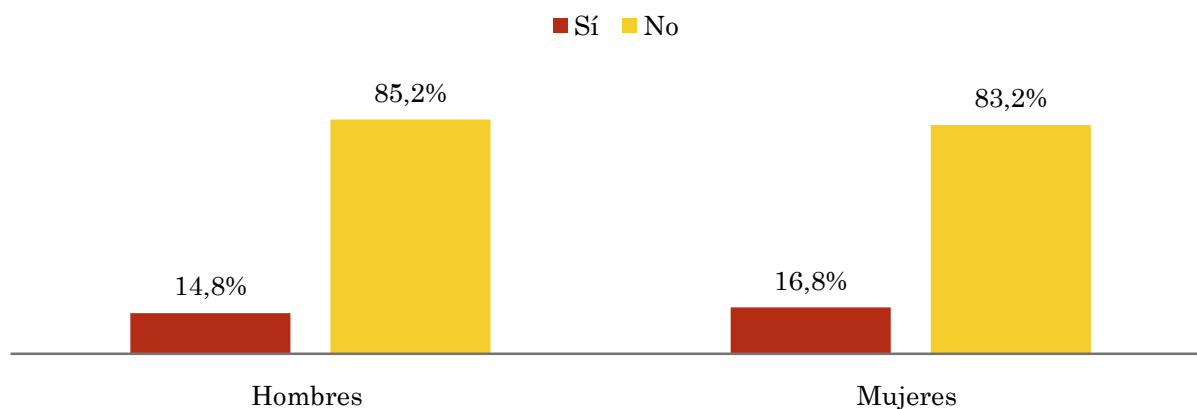
Los datos que se presentan a continuación están basados en el conjunto de la muestra y no son proporcionales a la población de cada área.

Pregunta - ¿Conoce la emisora Es Radio Pulso?

Universo: población mayor de 15 años de toda el área de la muestra.

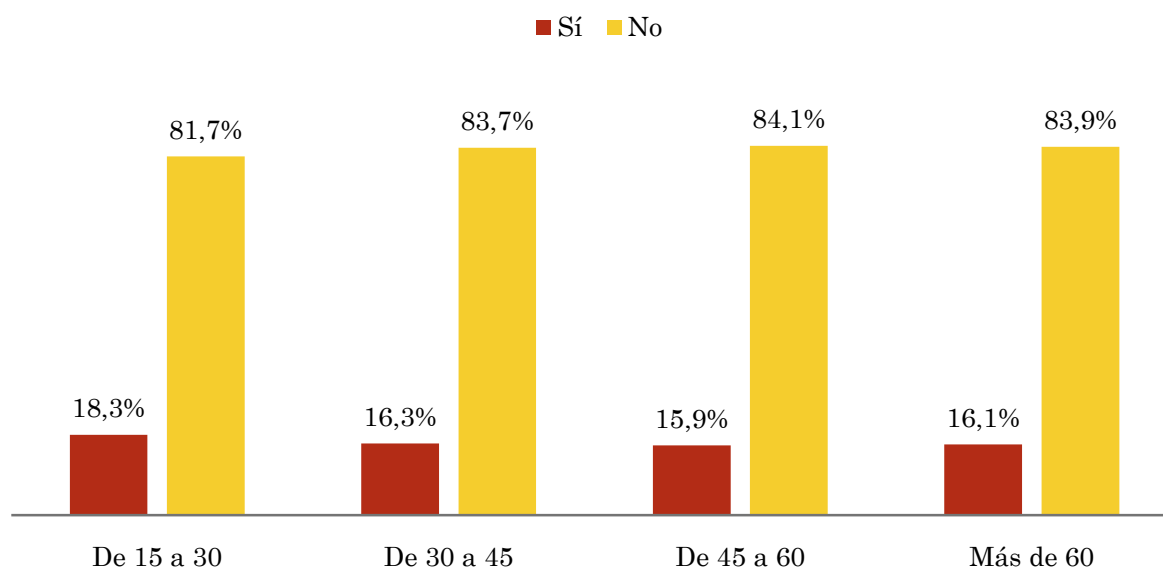
Análisis comparativo por grupos de sexo

Resp / Grupo	Hombres	Mujeres
Sí	14,8%	16,8%
No	85,2%	83,2%



Análisis comparativo por grupos de edad

Resp \ Grupo	De 15 a 30	De 30 a 45	De 45 a 60	Más de 60
Sí	18,3%	16,3%	15,9%	16,1%
No	81,7%	83,7%	84,1%	83,9%

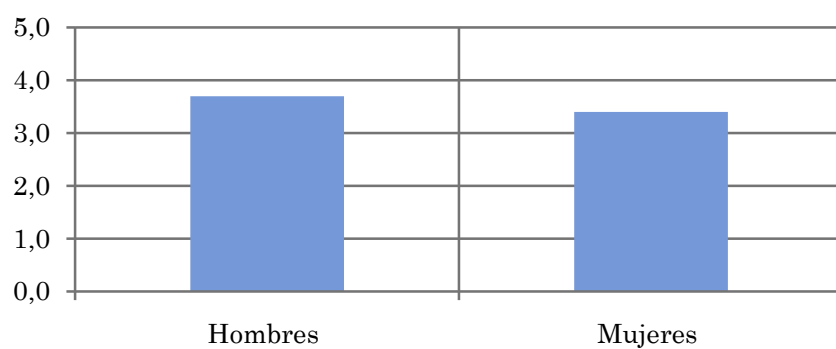


Tiempo medio de dedicación diaria a la emisora (minutos / día)

Universo: población mayor de 15 años de toda el área de la muestra.

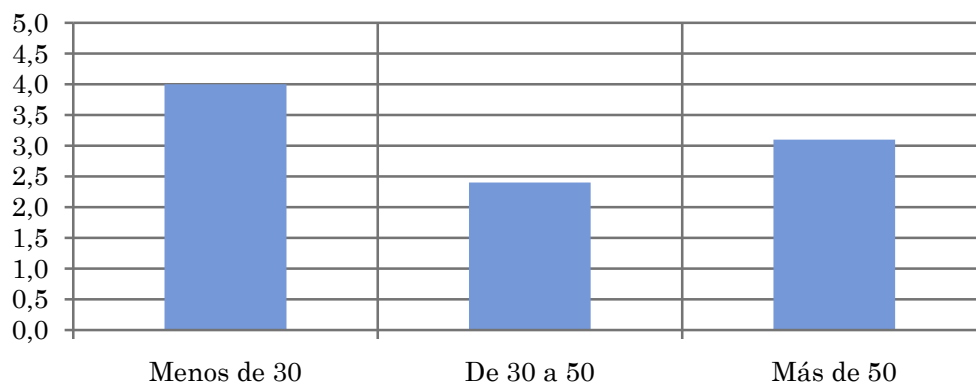
Análisis comparativo por grupos de sexo

Hombres	Mujeres
3,7	3,4



Análisis por grupos de edad

Menos de 30	De 30 a 50	Más de 50
4,0	2,4	3,1

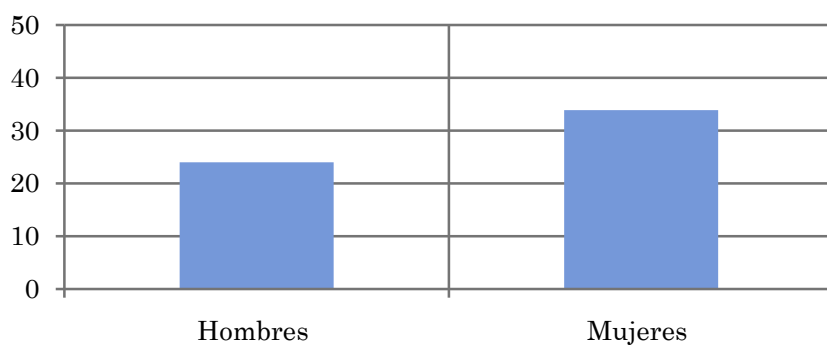


Tiempo medio de dedicación diaria a la emisora (minutos / día)

Universo: Población que sigue la emisora, por lo menos ocasionalmente.

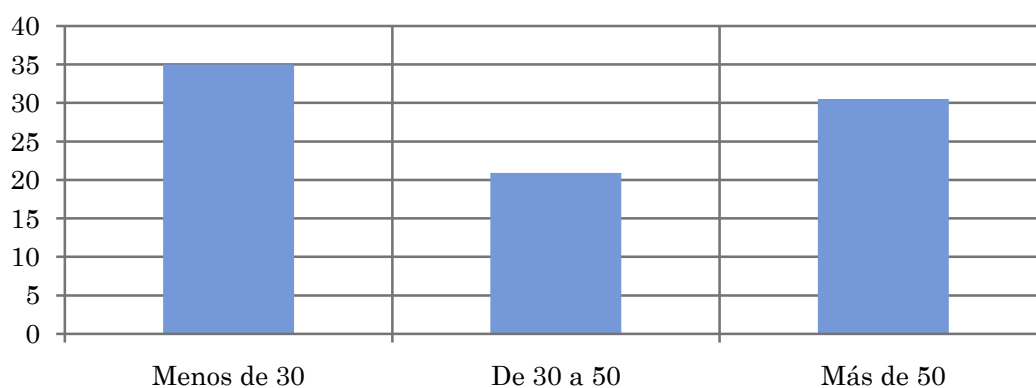
Análisis comparativo por grupos de sexo

Hombres	Mujeres
24,0	33,9



Análisis de sus seguidores por grupos de edad:

Menos de 30	De 30 a 50	Más de 50
35,0	20,9	30,5



Análisis sobre los oyentes habituales de la emisora

⇒ **Distribución de la audiencia durante el día**

Distribución de la audiencia durante la semana

Preferencias de programación

Se consideran habituales los que dedican una media de más de un minuto al día a la emisora.

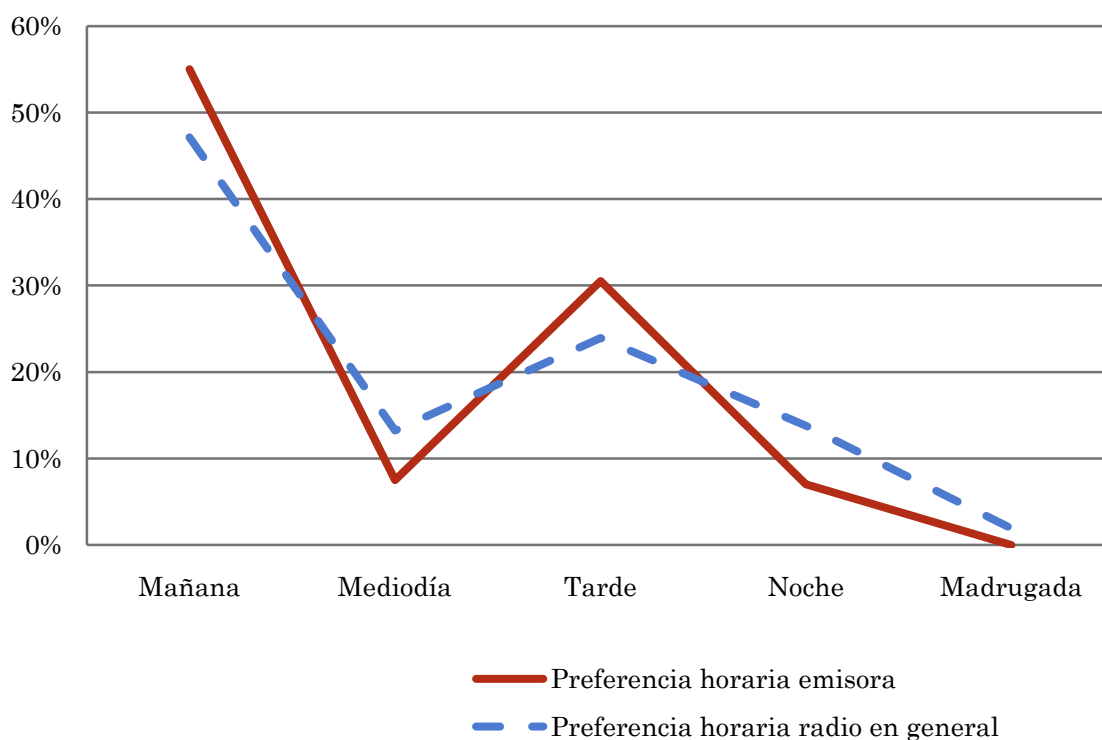
Pregunta - ¿A qué horas escucha habitualmente Es Radio Pulso?

Universo: población habitual de la emisora.

Análisis general

Respuesta	Preferencia horaria emisora	Preferencia horaria radio en general
Mañana	55,0%	47,1%
Mediodía	7,5%	13,2%
Tarde	30,5%	23,9%
Noche	7,0%	13,8%
Madrugada	0,0%	1,9%

Distribución de la audiencia durante el día



Los resultados obtenidos son un reflejo del horario más común de sintonización de la emisora. Lo que no significa que no la sigan fuera del horario más habitual.

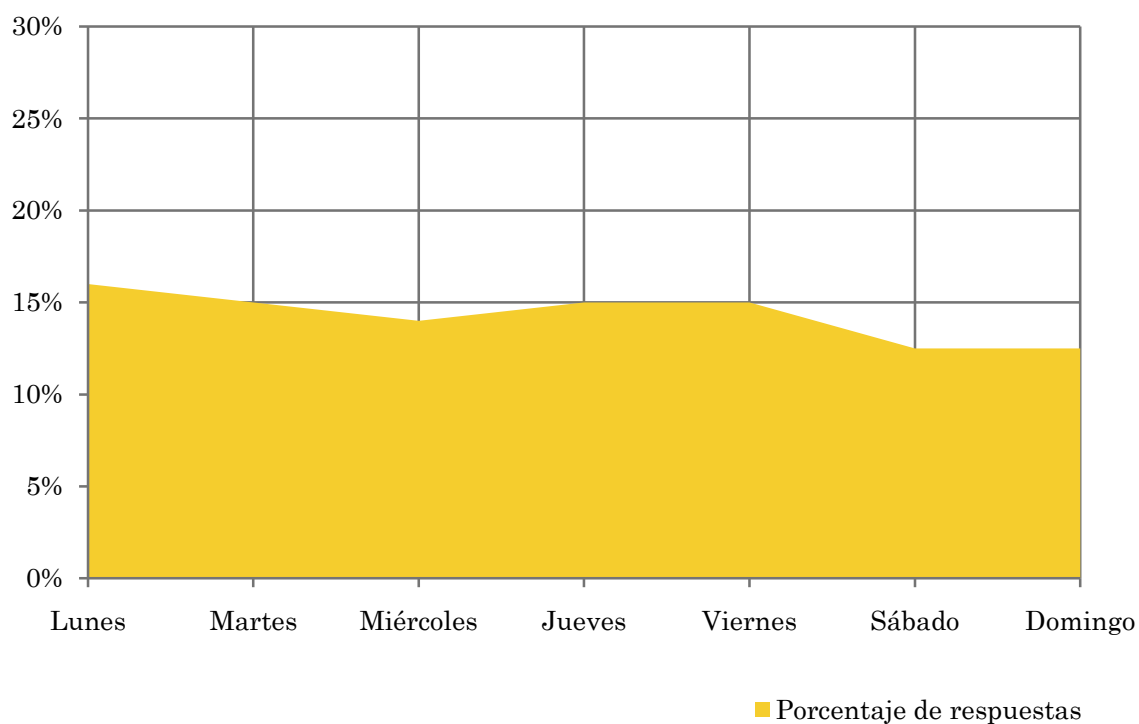
Pregunta - ¿Qué días de la semana suele escuchar Es Radio Pulso?

Universo: población habitual de la emisora.

Análisis general

Respuesta	Porcentaje de respuestas
Lunes	16,0%
Martes	15,0%
Miércoles	14,0%
Jueves	15,0%
Viernes	15,0%
Sábado	12,5%
Domingo	12,5%

Distribución de la audiencia durante los días de la semana



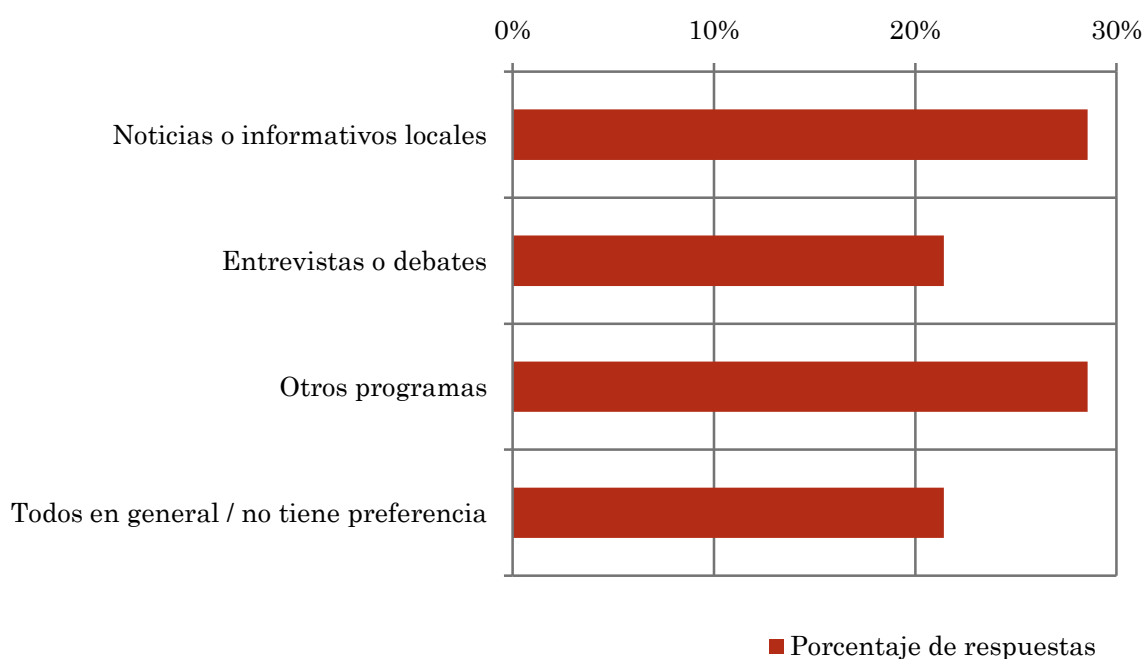
Pregunta - ¿Qué es lo que más le gusta de la programación de esta emisora y de la

Universo: población habitual de la emisora.

Análisis general

Respuestas	Porcentaje de respuestas
Noticias o informativos locales	28,6%
Entrevistas o debates	21,4%
Otros programas	28,6%
Todos en general / no tiene preferencia	21,4%

Preferencias de programación



Análisis sobre la población no oyente

⇒ Análisis de las causas o factores adversos a la audiencia

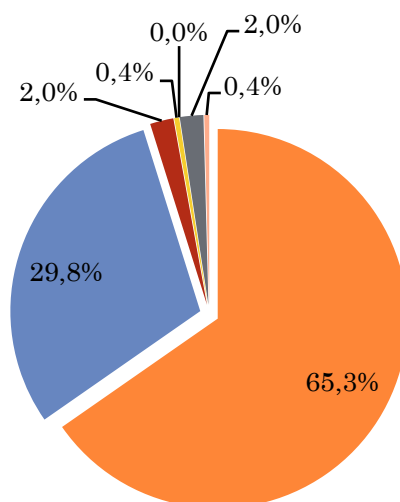
Se consideran no oyentes los que dedican una media de menos de un minuto al día a la emisora.

Principales motivos por los que no se escucha la emisora

Universo: población general de toda el área de la encuesta que escucha la emisora menos de un minuto al día de media.

Análisis general

Resp / Grupo	Porcentaje
Desconocimiento de la emisora	65,3%
No escucha la radio / o ninguna emisora en concreto	29,8%
Desconocimiento de la programación de la emisora	2,0%
Dedica poco tiempo a escuchar la radio	0,4%
Problemas con la recepción de la señal	0,0%
Prefiere la programación de otras emisoras	2,0%
Otros motivos	0,4%



- Desconocimiento de la emisora
- No escucha la radio / o ninguna emisora en concreto
- Desconocimiento de la programación de la emisora
- Dedica poco tiempo a escuchar la radio
- Problemas con la recepción de la señal
- Prefiere la programación de otras emisoras
- Otros motivos