

2010

Julio



## Estudio de audiencia de Radio Ñuble



## Índice

⇒ Ficha técnica	<u>3</u>
Síntesis del estudio	<u>4</u>
Análisis cuantitativo	<u>6</u>
Análisis por sexos y edades	<u>8</u>
Distribución de la audiencia durante el día	<u>11</u>

## FICHA TÉCNICA

---

<b>Empresa que realiza el estudio</b>	Información Técnica y Científica SL (Infortécnica)
<b>Universo</b>	Población mayor de 15 años de provincia de Ñuble
<b>Muestra</b>	400 entrevistas.
<b>Técnica de muestreo</b>	Muestreo probabilístico, aleatorio simple.
<b>Nivel de confianza</b>	95,5% (dos sigma)
<b>Margen de error (Error máximo aplicable sobre conjunto total de la muestra)</b>	+/- 5%
<b>Tipo de entrevista</b>	Telefónica.
<b>Fecha del sondeo</b>	Julio de 2010
<b>Datos de Infortécnica</b>	C/ Lepanto, 422 08025 Barcelona (España) Tel: +34 93 433 42 43 Fax: +34 93 435 16 27 Más información en: <a href="http://www.infortecnica.com">www.infortecnica.com</a> <a href="http://www.audiencia.org">www.audiencia.org</a>

Puede verificar la autenticidad de los datos del estudio consultando la web [www.audiencia.org](http://www.audiencia.org) o contactando con Infortécnica.

## SÍNTESIS DEL ESTUDIO

---

### **“RADIO ÑUBLE.” Seguida por cerca de 175.000 radioyentes, supera un 5,5 por ciento de share**

En el estudio realizado en julio de 2010, “Radio Ñuble” es una emisora conocida por la mayor parte de la población de la provincia de Ñuble. Cerca de 175.000 radioyentes la siguen de forma habitual, dedicando a la emisora una media de 15 minutos al día.

Sobre el conjunto de la población, el tiempo medio de audiencia es próximo a 5,2 minutos al día. Obtiene un share del 5,5 por ciento en la provincia de Ñuble, con una cuota de radioyentes GRP’s de 16.047.

La emisora es seguida por ambos sexos y por todos los grupos de edad.



### Análisis cuantitativo

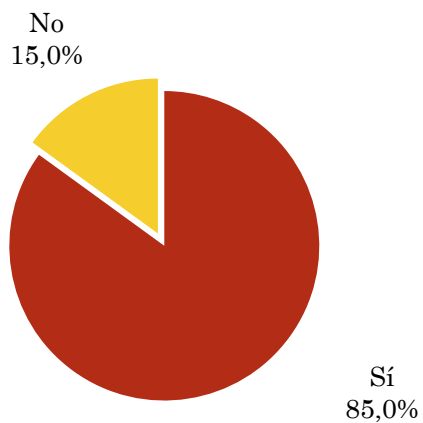
Población estimada  $\Rightarrow$  442.000

Área  $\Rightarrow$  Provincia de Ñuble

### Pregunta - ¿Conoce la emisora Radio Ñuble?

Universo: Población mayor de 15 años de provincia de Ñuble

Respuesta	Porcentaje
Sí	85,0%
No	15,0%

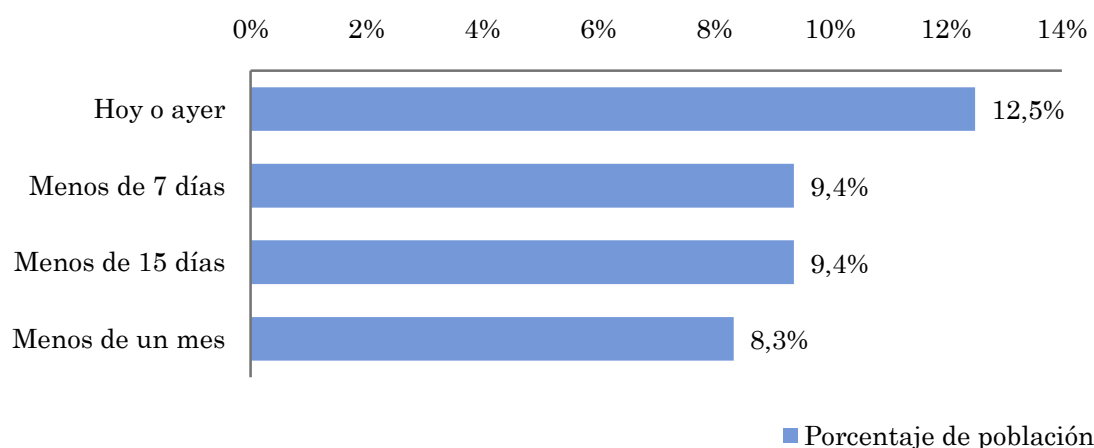


## Pregunta - ¿Aproximadamente, cuándo fue la última vez que escuchó Radio Ñuble?

Universo: Población mayor de 15 años de provincia de Ñuble que conoce la emisora

Respuesta	Porcentaje de población	Personas
Hoy o ayer	12,5%	55.250
Menos de 7 días	9,4%	41.438
Menos de 15 días	9,4%	41.438
Menos de un mes	8,3%	36.833

La emisora ha sido escuchada por 174958 personas del área indicada durante el último mes.



## Indicadores de audiencia de la emisora durante el último mes

Universo: Población mayor de 15 años de provincia de Ñuble

Minutos / día: Tiempo medio de dedicación diaria a la emisora en el área específica.

Desviación típica ( $\sigma$ ): o desviación estandar es una medida de dispersión de la media.

Minutos / día	Desviación típica ( $\sigma$ )
5,2	14,4

SHARE: cuota de audiencia, expresada en porcentaje, respecto al resto de emisoras.

SHARE
5,5%

Cuota de oyentes (GRPs): cuota de audiencia, expresada en número de personas, respecto al resto de emisoras.

Cuota de oyentes (GRPs)
16.047

Horas de audiencia diaria: total de horas de seguimiento que dedica el conjunto de la población.

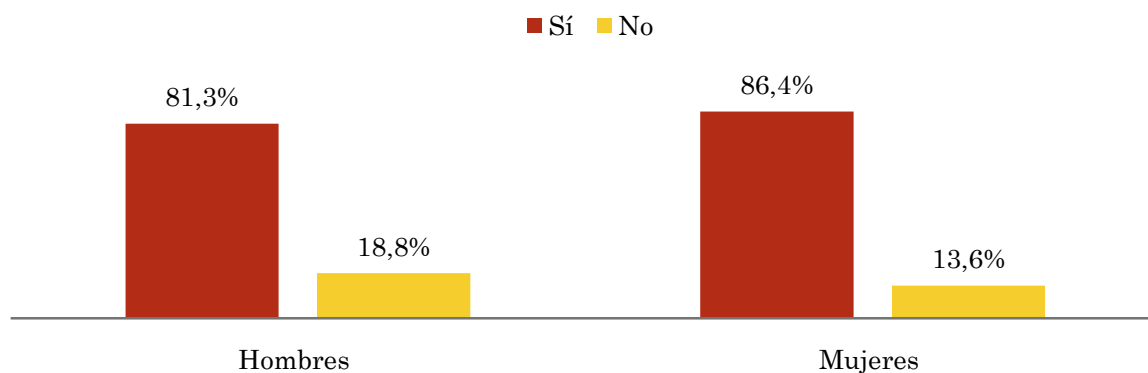
Horas de audiencia diaria
38.416

## Pregunta - ¿Conoce la emisora Radio Ñuble?

Universo: Población mayor de 15 años de provincia de Ñuble

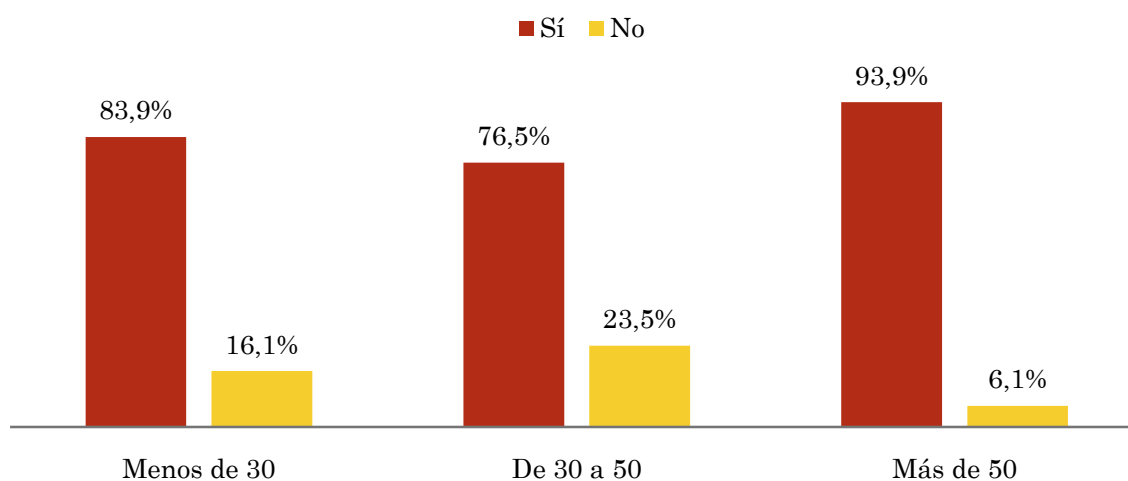
### Perfil sexo

Resp / Grupo	Hombres	Mujeres
Sí	81,3%	86,4%
No	18,8%	13,6%



### Perfil edad

Resp \ Grupo	Menos de 30	De 30 a 50	Más de 50
Sí	83,9%	76,5%	93,9%
No	16,1%	23,5%	6,1%



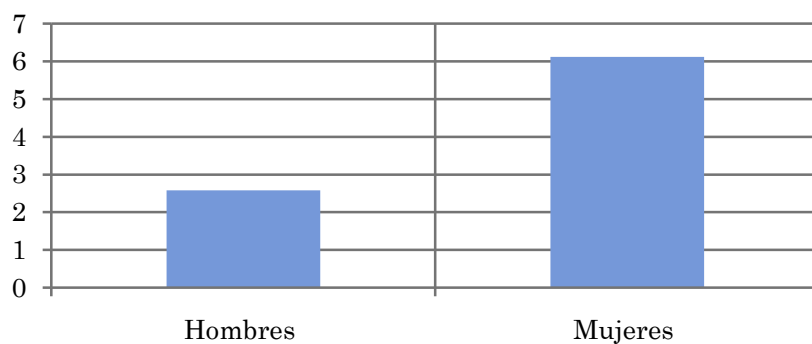


## Tiempo medio de dedicación diaria a la emisora (minutos / día)

Universo: Población mayor de 15 años de provincia de Ñuble

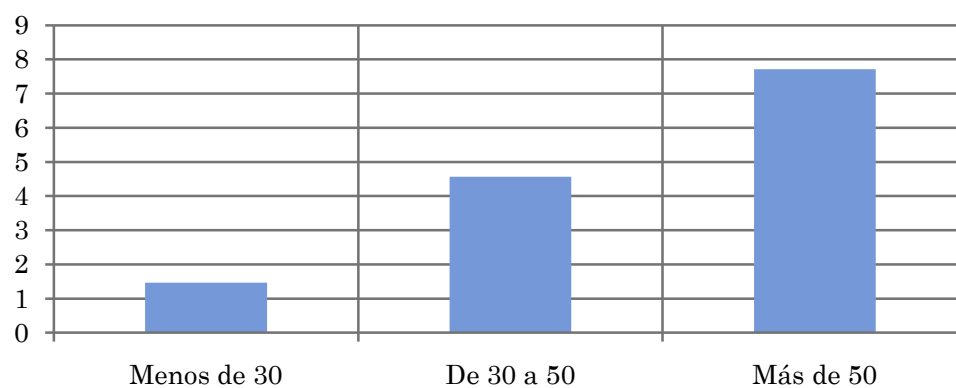
### Perfil sexo

Hombres	Mujeres
2,6	6,1



### Perfil edad

Menos de 30	De 30 a 50	Más de 50
1,5	4,6	7,7

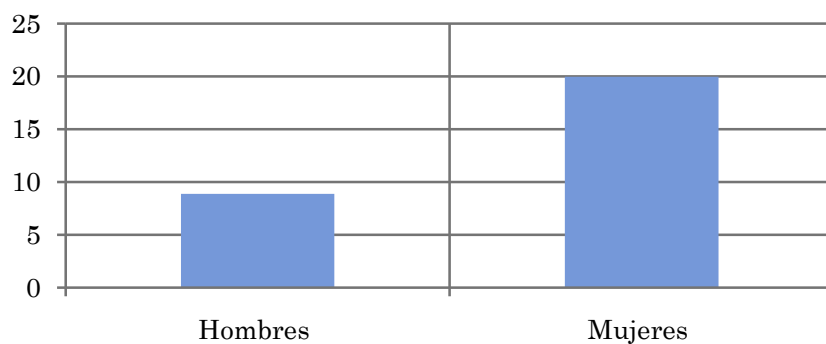


## Tiempo medio de dedicación diaria a la emisora (minutos / día)

Universo: Población mayor de 15 años de provincia de Ñuble que sigue la emisora

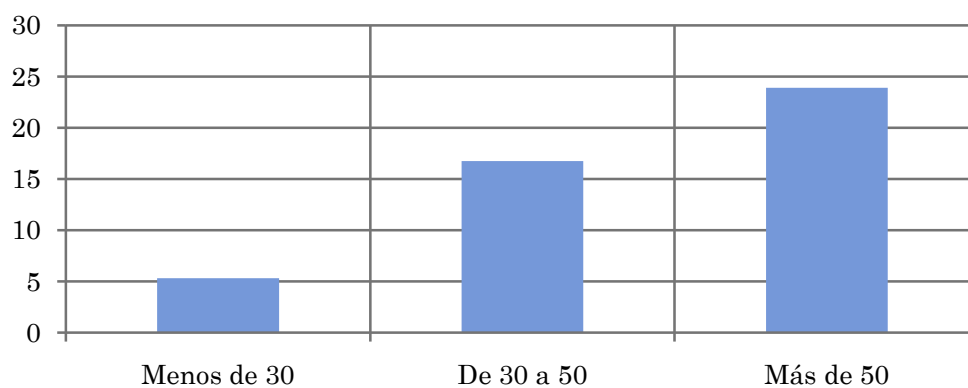
### Perfil sexo

Hombres	Mujeres
8,9	20,0



### Perfil edad

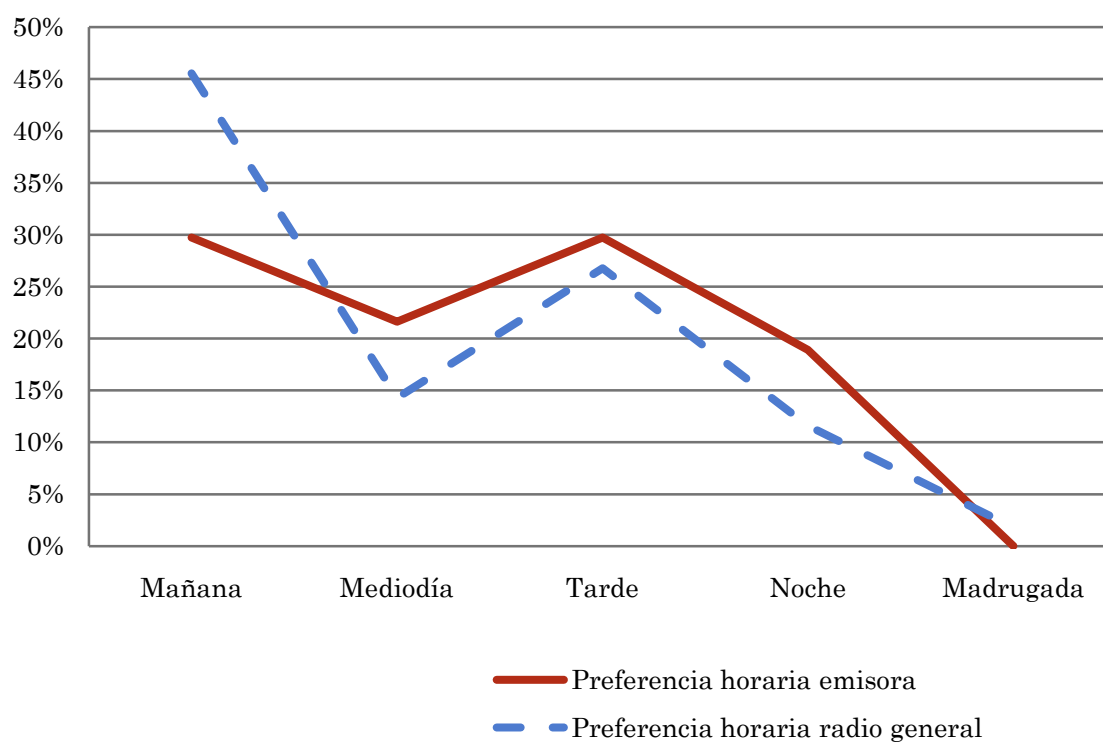
Menos de 30	De 30 a 50	Más de 50
5,3	16,7	23,9



## Pregunta - ¿A qué horas escucha habitualmente Radio Ñuble?

Universo: Población mayor de 15 años de provincia de Ñuble que sigue la emisora

Respuesta	Preferencia horaria emisora	Preferencia horaria radio general
Mañana	29,7%	45,5%
Mediodía	21,6%	14,3%
Tarde	29,7%	26,8%
Noche	18,9%	11,6%
Madrugada	0,0%	1,8%



Los resultados obtenidos son un reflejo del horario más común de sintonización de la emisora. Lo que no significa que no la sigan fuera del horario más habitual.