

2010

Julio



Estudio de audiencia de Radio Isadora



Índice

⇒ Ficha técnica	<u>3</u>
Síntesis del estudio	<u>4</u>
Análisis cuantitativo	<u>6</u>
Análisis por sexos y edades	<u>8</u>
Distribución de la audiencia durante el día	<u>11</u>

FICHA TÉCNICA

Empresa que realiza el estudio	Información Técnica y Científica SL (Infortécnica)
Universo	Población mayor de 15 años de provincia de Ñuble
Muestra	401 entrevistas.
Técnica de muestreo	Muestreo probabilístico, aleatorio simple.
Nivel de confianza	95,5% (dos sigma)
Margen de error (Error máximo aplicable sobre conjunto total de la muestra)	+/- 4,99%
Tipo de entrevista	Telefónica.
Fecha del sondeo	Julio de 2010
Datos de Infortécnica	C/ Lepanto, 422 08025 Barcelona (España) Tel: +34 93 433 42 43 Fax: +34 93 435 16 27 Más información en: www.infortecnica.com www.audiencia.org

Puede verificar la autenticidad de los datos del estudio consultando la web www.audiencia.org o contactando con Infortécnica.

SÍNTESIS DEL ESTUDIO

“RADIO ISADORA”, seguida cerca de 110.000 radioyentes, supera un cinco por ciento de share en Ñuble

En el estudio realizado en julio de 2010, “Radio Isadora” es una emisora conocida por un 60 por ciento de la población de la provincia de Ñuble. Cerca de 110.000 radioyentes la siguen de forma habitual, dedicando a la emisora una media de 24 minutos al día.

Sobre el conjunto de la población, el tiempo medio de audiencia es próximo a cinco minutos al día. Obtiene un share superior al cinco por ciento en la provincia de Ñuble, con una cuota de radioyentes GRP’s próxima a 15.000.

La emisora es seguida por ambos sexos y por todos los grupos de edad.



Análisis cuantitativo

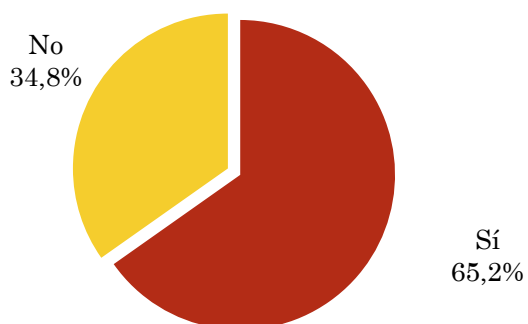
Población estimada ⇒ 442.000

Área ⇒ Provincia de Ñuble

Pregunta - ¿Conoce la emisora Radio Isadora?

Universo: Población mayor de 15 años de provincia de Ñuble

Respuesta	Porcentaje
Sí	65,2%
No	34,8%

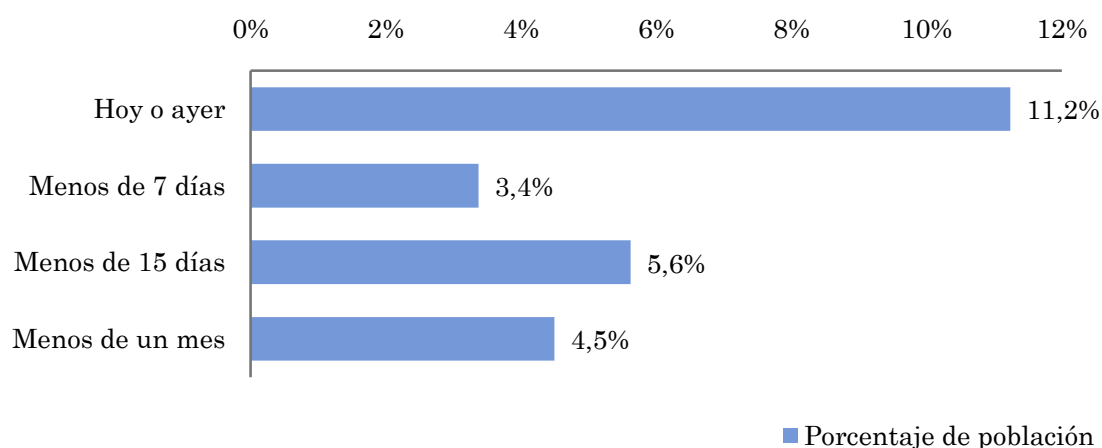


Pregunta - ¿Aproximadamente, cuándo fue la última vez que escuchó Radio Isadora?

Universo: Población mayor de 15 años de provincia de Ñuble que conoce la emisora

Respuesta	Porcentaje de población	Personas
Hoy o ayer	11,2%	49.663
Menos de 7 días	3,4%	14.899
Menos de 15 días	5,6%	24.831
Menos de un mes	4,5%	19.865

La emisora ha sido escuchada por 109258 personas del area indicada durante el último mes.



Indicadores de audiencia de la emisora durante el último mes

Universo: Población mayor de 15 años de provincia de Ñuble

Minutos / día: Tiempo medio de dedicación diaria a la emisora en el área específica.

Desviación típica (σ): o desviación estandar es una medida de dispersión de la media.

Minutos / día	Desviación típica (σ)
4,9	14,6

SHARE: cuota de audiencia, expresada en porcentaje, respecto al resto de emisoras.

SHARE
5,1%

Cuota de oyentes (GRPs): cuota de audiencia, expresada en número de personas, respecto al resto de emisoras.

Cuota de oyentes (GRPs)
14.975

Horas de audiencia diaria: total de horas de seguimiento que dedica el conjunto de la población.

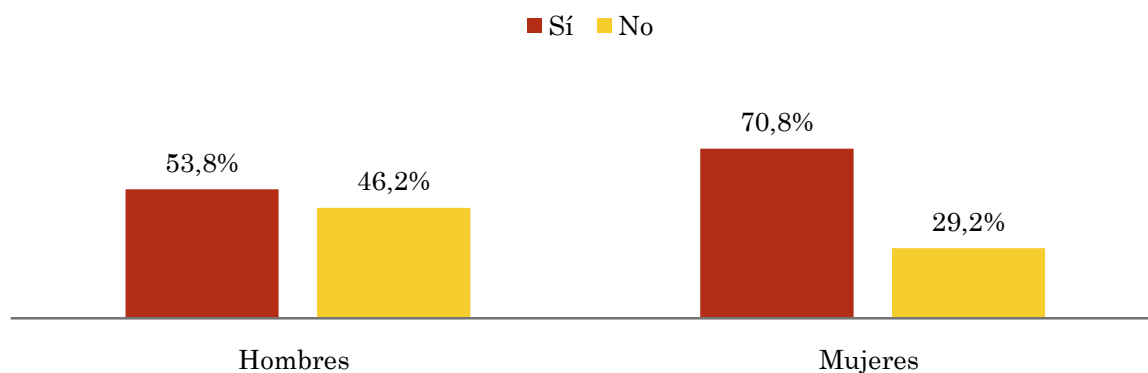
Horas de audiencia diaria
35.850

Pregunta - ¿Conoce la emisora Radio Isadora?

Universo: Población mayor de 15 años de provincia de Ñuble

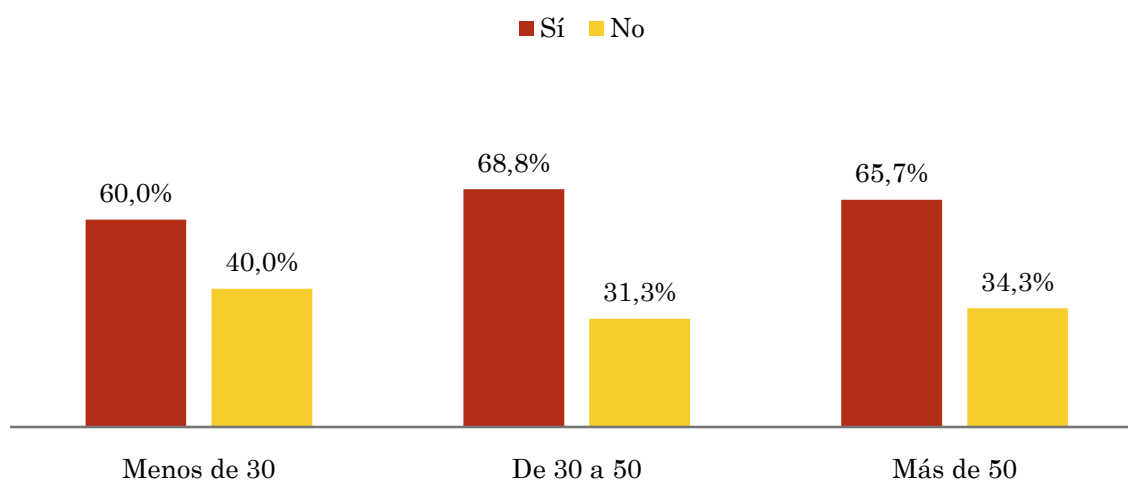
Perfil sexo

Resp / Grupo	Hombres	Mujeres
Sí	53,8%	70,8%
No	46,2%	29,2%



Perfil edad

Resp \ Grupo	Menos de 30	De 30 a 50	Más de 50
Sí	60,0%	68,8%	65,7%
No	40,0%	31,3%	34,3%

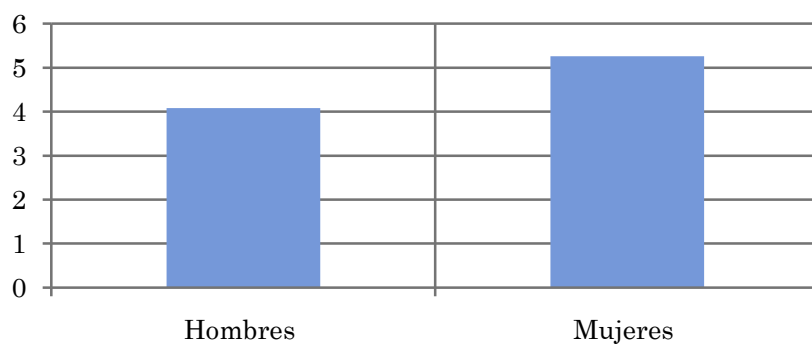


Tiempo medio de dedicación diaria a la emisora (minutos / día)

Universo: Población mayor de 15 años de provincia de Ñuble

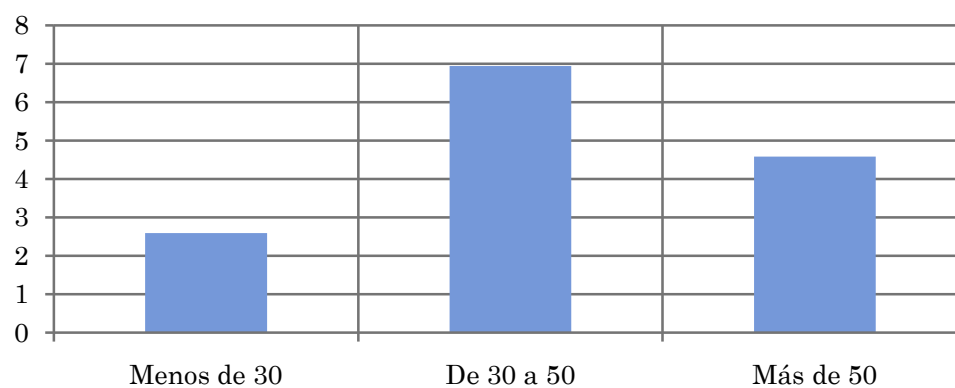
Perfil sexo

Hombres	Mujeres
4,1	5,3



Perfil edad

Menos de 30	De 30 a 50	Más de 50
2,6	6,9	4,6

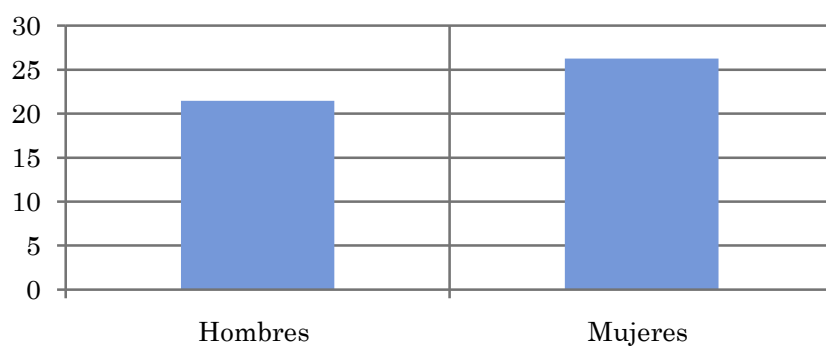


Tiempo medio de dedicación diaria a la emisora (minutos / día)

Universo: Población mayor de 15 años de provincia de Ñuble que sigue la emisora

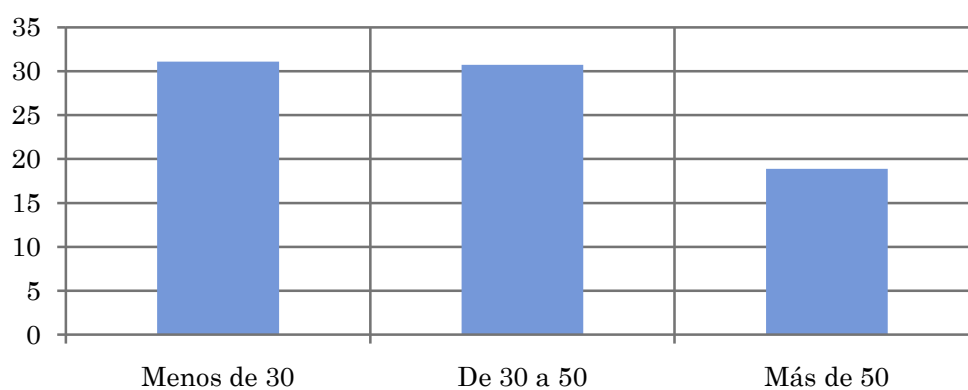
Perfil sexo

Hombres	Mujeres
21,4	26,3



Perfil edad

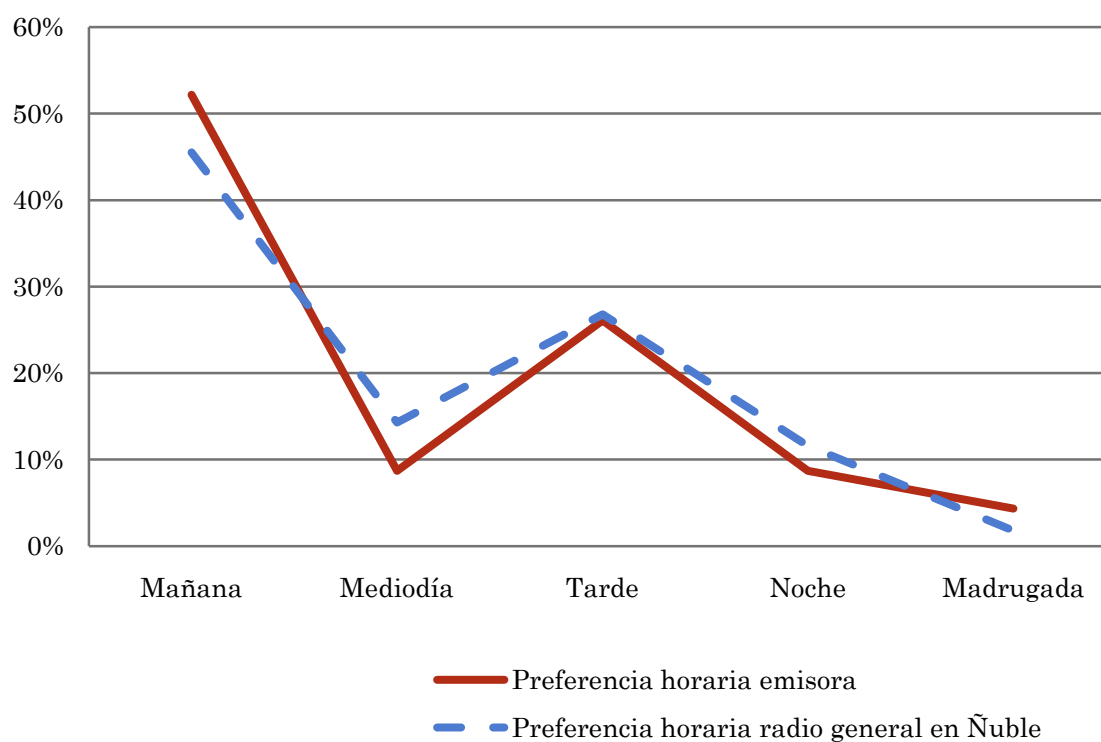
Menos de 30	De 30 a 50	Más de 50
31,1	30,7	18,9



Pregunta - ¿A qué horas escucha habitualmente Radio Isadora?

Universo: Población mayor de 15 años de provincia de Ñuble que sigue la emisora

Respuesta	Preferencia horaria emisora	Preferencia horaria radio general en Ñuble
Mañana	52,2%	45,5%
Mediodía	8,7%	14,3%
Tarde	26,1%	26,8%
Noche	8,7%	11,6%
Madrugada	4,3%	1,8%



Los resultados obtenidos son un reflejo del horario más común de sintonización de la emisora. Lo que no significa que no la sigan fuera del horario más habitual.