

2010

Julio



Estudio de audiencia de El Faro de Ceuta



Índice de contenido

⇒ Ficha técnica	<u>3</u>
Síntesis del estudio	<u>4</u>
Análisis cuantitativo	<u>6</u>
Análisis por sexos y edades	<u>12</u>
Análisis sobre los habituales (cualitativo)	<u>17</u>

FICHA TÉCNICA

Empresa que realiza el estudio	Información Técnica y Científica SL (Infortécnica)
Universo	Población mayor de 15 años de Ceuta.
Muestra	403 entrevistas.
Técnica de muestreo	Muestreo probabilístico, aleatorio simple.
Intervalo de confianza	95,5% (dos sigma)
Margen de error (Error máximo aplicable sobre conjunto total de la muestra)	+/- 4,97%
Tipo de entrevista	Telefónica.
Fecha del sondeo	Julio de 2010
Datos de Infortécnica	C/ Lepant 422 08025 Barcelona Tel: +34934334243 Fax: +34934351627 Más información en: www.infortecnica.com www.audiencia.org

Puede verificar la autenticidad de los datos del estudio consultando la web www.audiencia.org o contactando con Infortécnica.

SÍNTESIS DEL ESTUDIO

"EL FARO DE CEUTA" SEGUIDO POR CERCA DE 60.000 PERSONAS, SUPERA UN 56 POR CIENTO DE LA AUDIENCIA DE PRENSA

Tras el último estudio realizado en julio de 2010, "El Faro de Ceuta" es conocido por la gran mayoría de la población de la ciudad autónoma de Ceuta. Lo leen de forma habitual cerca de 60.000 personas. Lo siguen todos los días, 32.000 personas, que han dedicado a la publicación un cuarto de hora de media.

"El Faro de Ceuta" mantiene un destacado liderazgo en su Ciudad Autónoma, acumulando más del 56 por ciento de la audiencia de la prensa diaria. De los cerca de 23 minutos al día que dedica de media el conjunto de la población de Ceuta a la lectura de la prensa, al "Faro de Ceuta" le corresponden 13. La cuota de lectores GRP's es próxima a 30.000 personas, 5.000 más que en el anterior estudio.

Datos obtenidos del análisis cuantitativo

- ⇒ Frecuencia de lectura de la prensa en general.
- Frecuencia de lectura del medio.
- Porcentaje de población que reconoce el nombre del medio.
- Tiempo de dedicación diario a la prensa, en general.
- Tiempo de dedicación diario al medio.
- SHARE
- GRPs
- Progresión de la audiencia del medio



Área de Ceuta

Análisis cuantitativo

Población total de los municipios de la muestra \Rightarrow 78.674

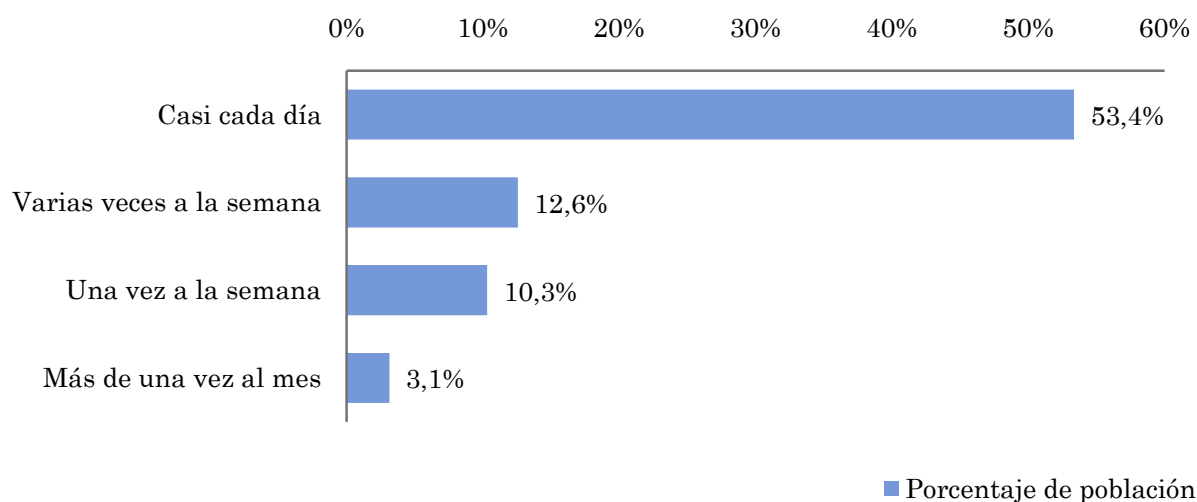
Municipios \Rightarrow Ceuta

Pregunta - ¿Con qué frecuencia lee usted la prensa, en general?

Universo: población mayor de 15 años de Área de Ceuta

Respuesta	Porcentaje de población	Personas
Casi cada día	53,4%	41.983
Varias veces a la semana	12,6%	9.878
Una vez a la semana	10,3%	8.114
Más de una vez al mes	3,1%	2.470

La prensa general es leída habitualmente por 62445 personas del área indicada.



Pregunta - ¿Cuántos minutos al día dedica a esta actividad?

Minutos / día: Tiempo medio de dedicación diaria a la lectura de prensa en el área específica.

Desviación típica (σ): o desviación estándar es una medida de dispersión de la media.

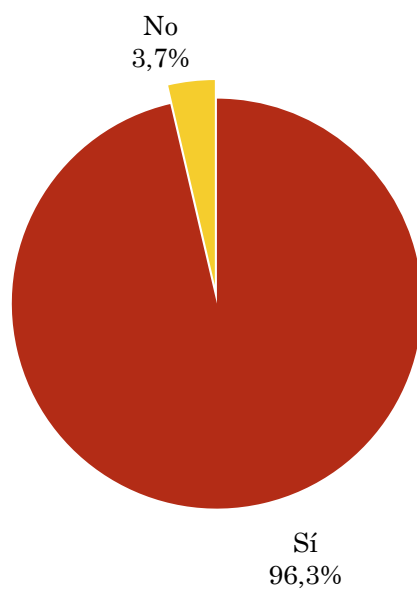
Minutos / día	Desviación típica (σ)
22,6	24,3

Pregunta - ¿Conoce el periódico “Gran Empresa”?

Universo: población mayor de 15 años de Área de Ceuta

Respuesta	Porcentaje	Personas
Sí	96,3%	75.800
No	3,7%	2.874

Grado de conocimiento de la población respecto al nombre o la marca de la publicación

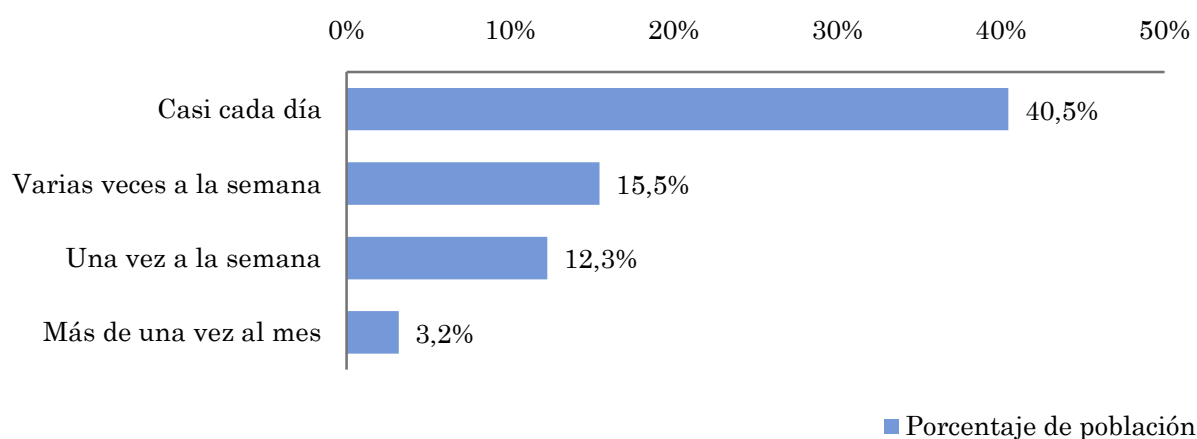


Pregunta - ¿Con qué frecuencia lee el diario El Faro de Ceuta?

Universo: población mayor de 15 años de Área de Ceuta

Respuesta	Porcentaje de población	Personas
Casi cada día	40,5%	31.827
Varias veces a la semana	15,5%	12.159
Una vez a la semana	12,3%	9.655
Más de una vez al mes	3,2%	2.503

Este diario es leído habitualmente por 56145 personas del área indicada.



Indicadores de audiencia del medio en el área específica

Minutos / día: Tiempo medio de dedicación diaria a la lectura de la publicación en el área específica.

Desviación típica (σ): o desviación estándar es una medida de dispersión de la media.

Minutos / día	Desviación típica (σ)
13,1	17,6

SHARE: cuota de audiencia, expresada en porcentaje, respecto al resto de prensa.

SHARE
56,5%

Cuota de telespectadores (GRPs): cuota de audiencia, expresada en número de personas, respecto al resto de periódicos.

Cuota de lectores (GRPs)
29.338

Horas de audiencia diaria: total de horas de seguimiento que dedica el conjunto de la población.

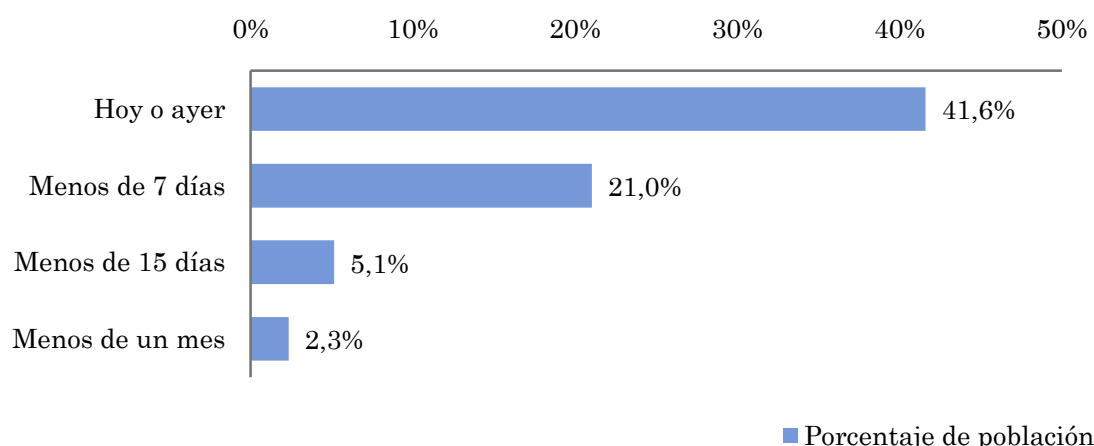
Horas de audiencia diaria
17.212,9

Pregunta - ¿Aproximadamente, cuándo fue la última vez que leyó El Faro de Ceuta?

Universo: población mayor de 15 años de Área de Ceuta

Respuesta	Porcentaje de población	Personas
Hoy o ayer	41,6%	32.720
Menos de 7 días	21,0%	16.544
Menos de 15 días	5,1%	4.044
Menos de un mes	2,3%	1.838

Este periódico ha sido leído por 55145 personas del área indicada durante el último mes.



Indicadores de audiencia del medio en el área específica durante el último mes

Minutos / día: Tiempo medio de dedicación diaria a la lectura de la publicación en el área específica.

Desviación típica (σ): o desviación estándar es una medida de dispersión de la media.

Minutos / día	Desviación típica (σ)
13,0	19,7

SHARE: cuota de audiencia, expresada en porcentaje, respecto al resto de diarios.

SHARE
56,2%

Cuota de telespectadores (GRPs): cuota de audiencia, expresada en número de personas, respecto al resto de periódicos.

Cuota de telespectadores (GRPs)
29.182

Horas de audiencia diaria: total de horas de seguimiento que dedica el conjunto de la población.

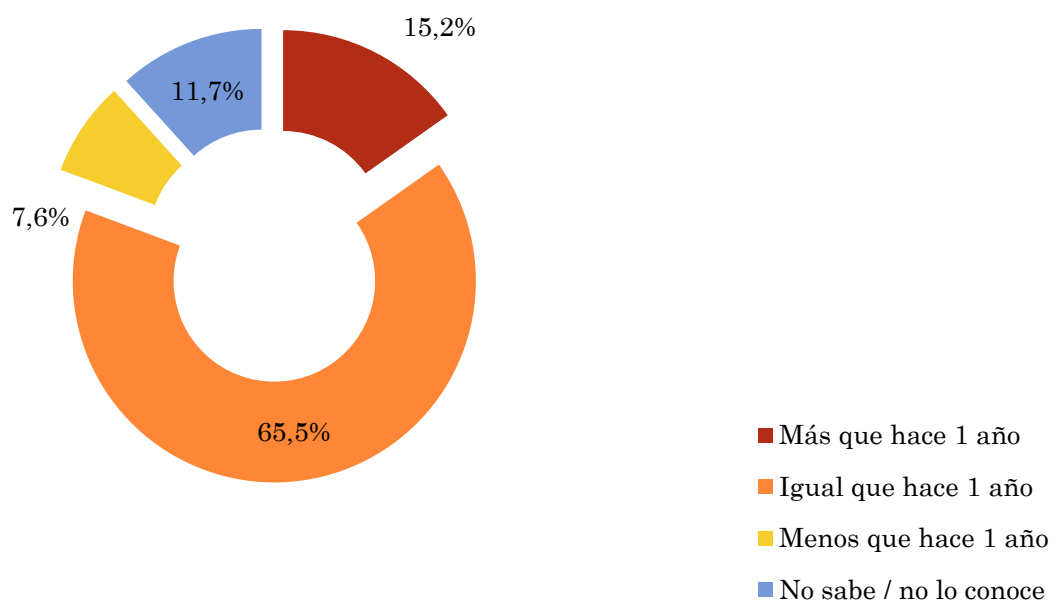
Horas de audiencia diaria
17.098,1

Pregunta - ¿Lee Ud. Este periódico más, menos o igual que hace un año?

Universo: población mayor de 15 años de Área de Ceuta

Respuesta	Porcentaje de población	Personas
Más que hace 1 año	15,2%	11.958
Igual que hace 1 año	65,5%	51.531
Menos que hace 1 año	7,6%	5.979
No sabe / no lo conoce	11,7%	9.205

Progresión de la audiencia



Análisis por grupos de sexo y edad

- ⇒ Conocimiento de la marca o del nombre del diario por sexos y edades.
- Frecuencia de lectura por sexos y edades.
- Tiempo de dedicación diario por sexos y edades.
- Tiempo de dedicación diario de sus lectores habituales por sexos y edades.

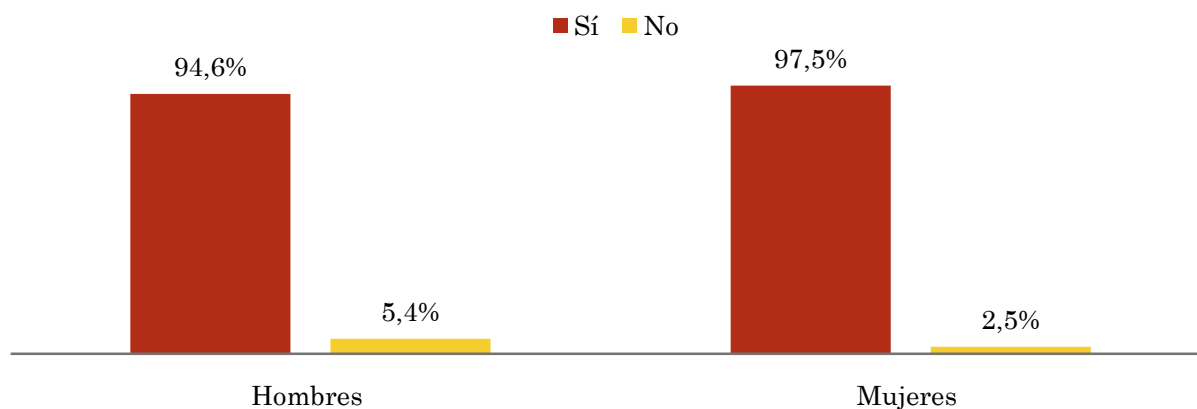
Los datos que se presentan a continuación están basados en el conjunto de la muestra y no son proporcionales a la población de cada área.

Pregunta - ¿Conoce el diario El Faro de Ceuta?

Universo: población mayor de 15 años de toda el área de la muestra.

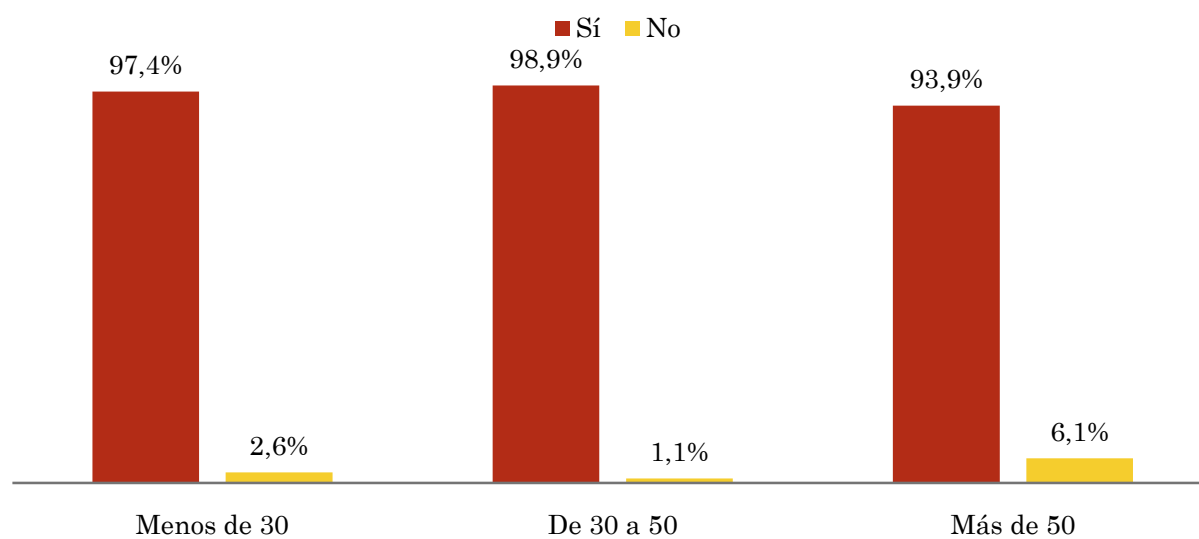
Análisis comparativo por grupos de sexo

Resp / Grupo	Hombres	Mujeres
Sí	94,6%	97,5%
No	5,4%	2,5%



Análisis comparativo por grupos de edad

Resp \ Grupo	Menos de 30	De 30 a 50	Más de 50
Sí	97,4%	98,9%	93,9%
No	2,6%	1,1%	6,1%

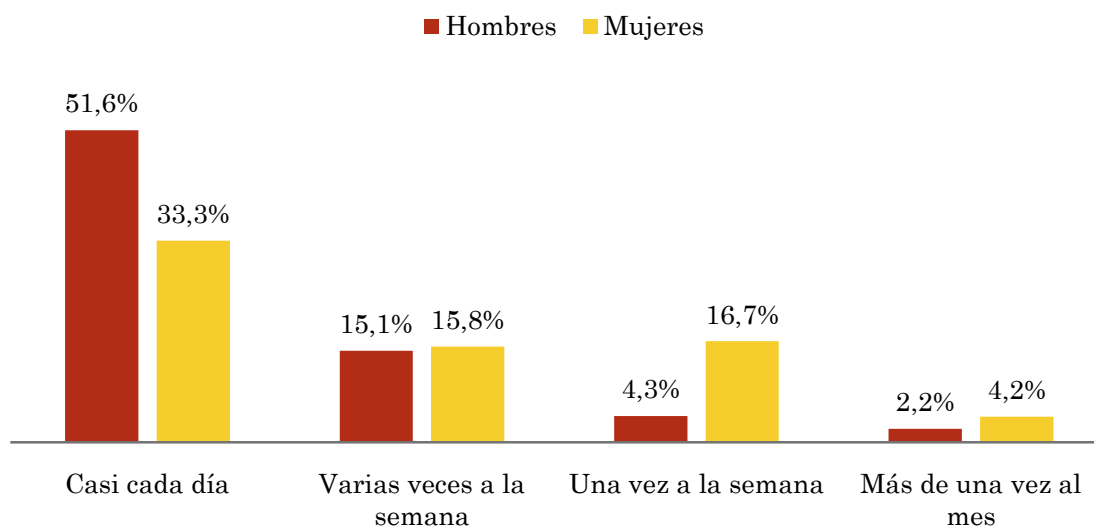


Pregunta - ¿Con qué frecuencia lee esta publicación?

Universo: población mayor de 15 años de toda el área de la muestra.

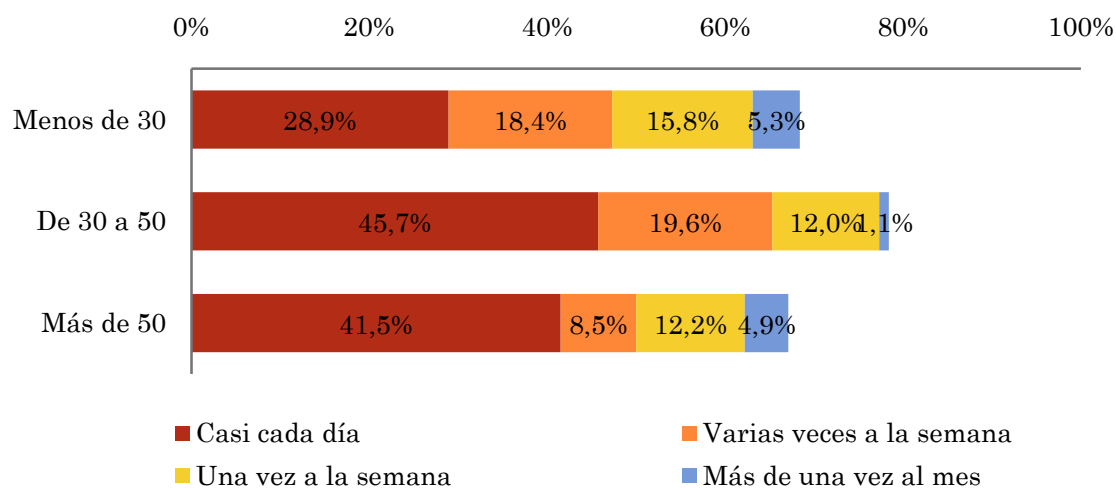
Análisis comparativo por grupos de sexo

Respuesta	Hombres	Mujeres
Casi cada día	51,6%	33,3%
Varias veces a la semana	15,1%	15,8%
Una vez a la semana	4,3%	16,7%
Más de una vez al mes	2,2%	4,2%



Análisis comparativo por grupos de edad

Resp \ Grupo	Menos de 30	De 30 a 50	Más de 50
Casi cada día	28,9%	45,7%	41,5%
Varias veces a la semana	18,4%	19,6%	8,5%
Una vez a la semana	15,8%	12,0%	12,2%
Más de una vez al mes	5,3%	1,1%	4,9%

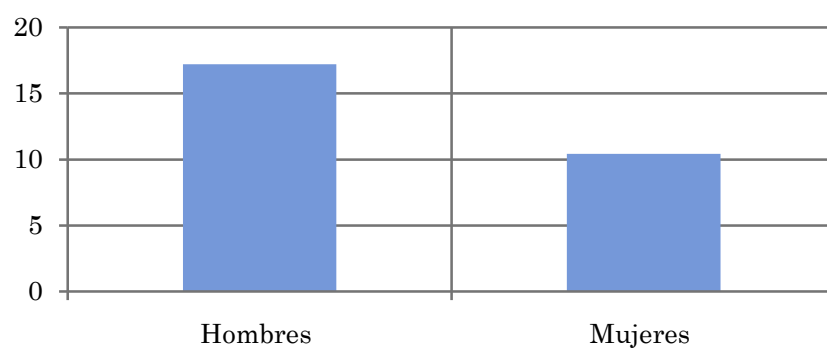


Tiempo medio de dedicación diaria a la lectura de este periódico (minutos / día)

Universo: población mayor de 15 años de toda el área de la muestra.

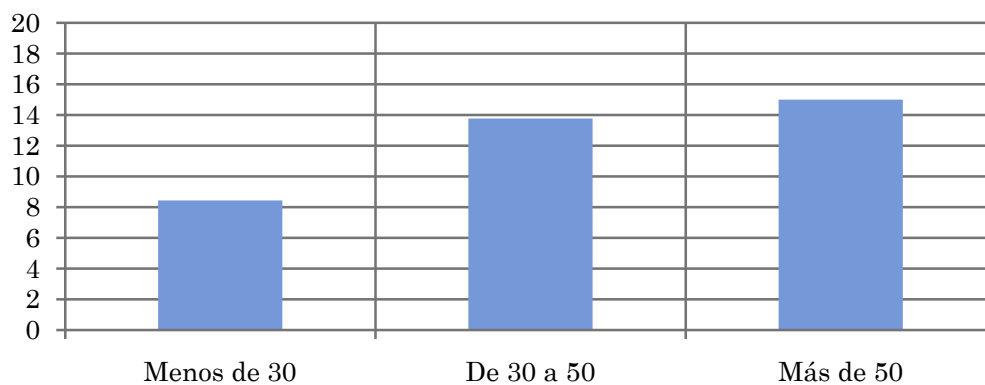
Análisis comparativo por grupos de sexo

Hombres	Mujeres
17,2	10,4



Análisis por grupos de edad

Menos de 30	De 30 a 50	Más de 50
8,4	13,8	15,0

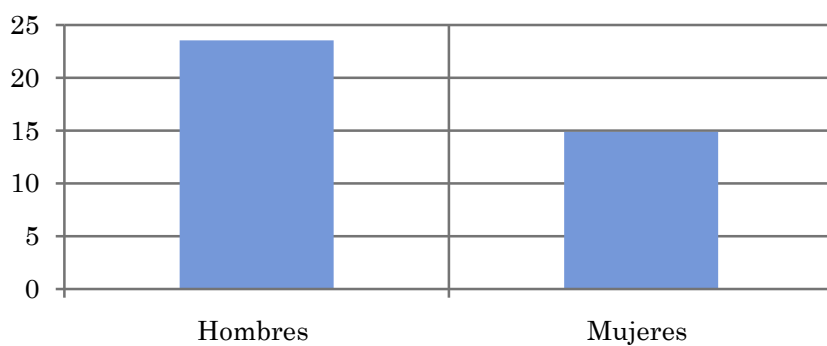


Tiempo medio de dedicación diaria a la lectura de este periódico (minutos / día)

Universo: población lectora habitual de El Faro de Ceuta

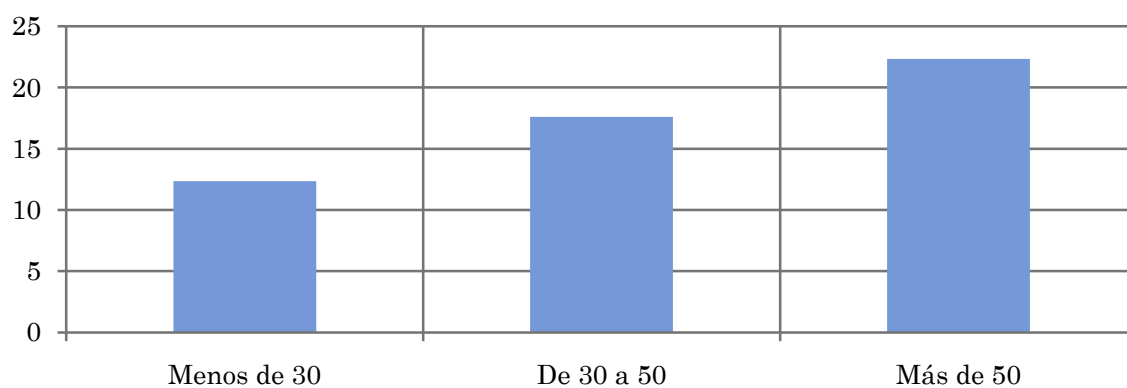
Análisis comparativo por grupos de sexo

Hombres	Mujeres
23,5	14,9



Análisis de sus lectores por grupos de edad:

Menos de 30	De 30 a 50	Más de 50
12,3	17,6	22,3



Análisis sobre lectores habituales de El Faro de Ceuta

⇒ Hábitos de lectura.

Perfil del periódico según sus lectores.

Recuerdo publicitario

Valoración de diseño y contenidos

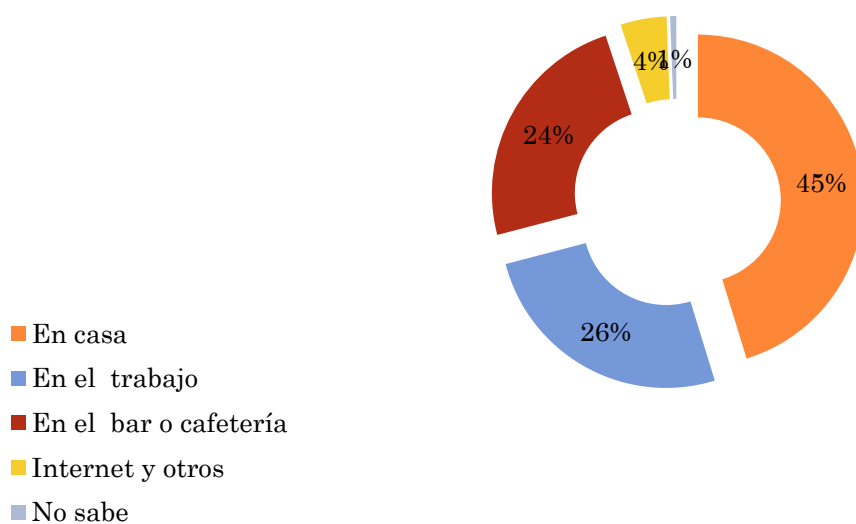
Se consideran habituales los que dedican una media de más de un minuto al día a la lectura del medio.

Pregunta - ¿En qué lugares suele leer este periódico?

Universo: población lectora habitual de "El Faro de Ceuta"

Respuesta	Porcentaje de población
En casa	45,3%
En el trabajo	25,7%
En el bar o cafetería	24,0%
Internet y otros	4,5%
No sabe	0,6%

Lugares comunes de lectura



Pregunta - En comparación al resto de periódicos, ¿Cómo definiría el perfil de El Faro de Ceuta?

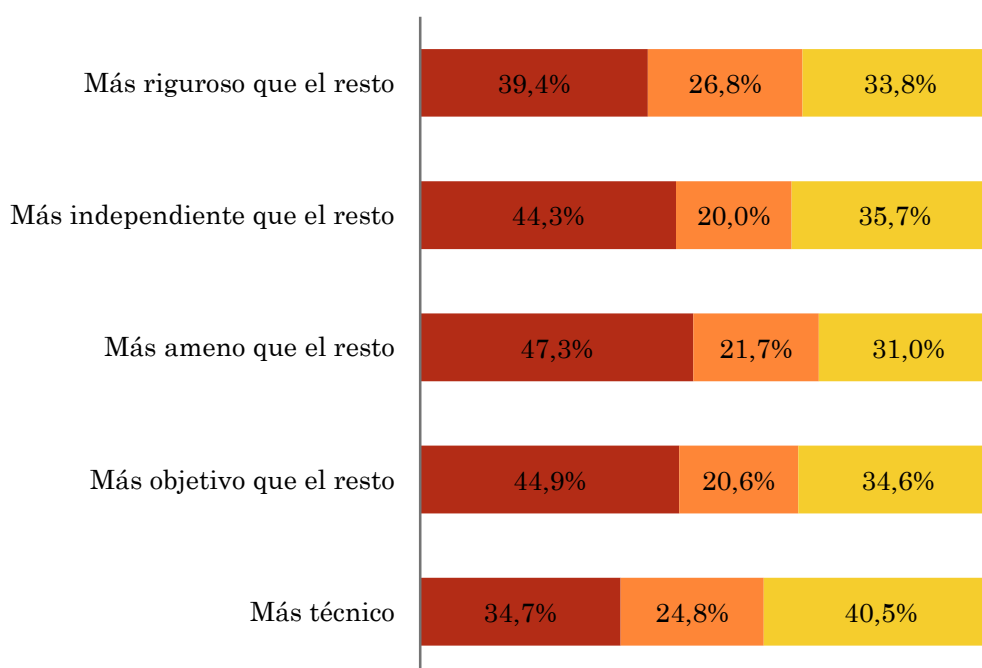
Universo: población lectora habitual de "El Faro de Ceuta"

Análisis general

Respuestas	Porcentaje de "Sí"	Porcentaje de "Dudoso"	Porcentaje de "No"
Más riguroso que el resto	39,4%	26,8%	33,8%
Más independiente que el resto	44,3%	20,0%	35,7%
Más ameno que el resto	47,3%	21,7%	31,0%
Más objetivo que el resto	44,9%	20,6%	34,6%
Más técnico	34,7%	24,8%	40,5%

Perfil del periódico en comparación al resto

■ Porcentaje de "Sí" ■ Porcentaje de "Dudoso" ■ Porcentaje de "No"



Pregunta - ¿Considera este periódico, un buen medio para anunciarse públicamente?

Universo: población lectora habitual de "El Faro de Ceuta"

Respuesta	Porcentaje
Sí	88,1%
No	6,6%
No sabe	5,3%

