

2010

Julio



## Estudio de audiencia de Radio Ecca



## Índice de contenido

⇒ Ficha técnica	3
Síntesis del estudio	4
Análisis cuantitativo área 1	6
Análisis cuantitativo área 2	10
Análisis por sexos y edades	14
Análisis sobre los habituales (cualitativo)	19
Análisis sobre las causas adversas a la audiencia	22

## FICHA TÉCNICA

---

<b>Empresa que realiza el estudio</b>	Información Técnica y Científica SL (Infortécnica)
<b>Universo</b>	Población mayor de 15 años de la isla de Tenerife y de Las Palmas de Gran Canaria.
<b>Muestra</b>	413 entrevistas.
<b>Técnica de muestreo</b>	Muestreo probabilístico, estratificado por áreas de poblaciones (afijación simple) y aleatorio simple para los individuos de cada area.
<b>Intervalo de confianza</b>	95,5% (dos sigma)
<b>Margen de error (Error máximo aplicable sobre conjunto total de la muestra)</b>	+/- 4,92%
<b>Tipo de entrevista</b>	Telefónica.
<b>Fecha del sondeo</b>	Julio de 2010
<b>Datos de Infortécnica</b>	C/ Lepant 422 08025 Barcelona Tel: +34934334243 Fax: +34934351627 Más información en: <a href="http://www.infortecnica.com">www.infortecnica.com</a> <a href="http://www.audiencia.org">www.audiencia.org</a>

Puede verificar la autenticidad de los datos del estudio consultando la web [www.audiencia.org](http://www.audiencia.org) o contactando con Infortécnica.

## SÍNTESIS DEL ESTUDIO

---

### ***“RADIO ECCA”, UNA EMISORA DIDÁCTICA SEGUIDA POR MAS DE 340.000 RADIOYENTES, SUPERA UN 5,2 POR CIENTO DE SHARE***

En el último estudio realizado en julio de 2010, “Radio ECCA” es conocida por la mayor parte de la poblada área de difusión de Las Palmas y Santa Cruz de Tenerife. Más del 20 por ciento de la Comunidad de Canarias sigue sus programas didácticos, más de 340.000 personas.

La escuchan diariamente o varias veces a la semana cerca de 250.000 radioyentes, dedicando a la emisora media hora al día. Sobre el conjunto de la población, el tiempo medio de audiencia es próximo a 5,7 minutos, con un share global superior al 5,2 por ciento, un 1,2 por ciento más que en el anterior estudio.

La cuota de radioyentes GRP’s es superior a 60.000 personas en el conjunto de Canarias (10.000 más que en el anterior estudio).

## Análisis cuantitativo de la audiencia de la emisora por cada área

- ⇒ Grado de conocimiento respecto al nombre de la emisora.
- Calidad de recepción y / o porcentaje de sintonización.
- Frecuencia de seguimiento de la emisora.
- Frecuencia de seguimiento en el último mes.
- Número de personas que siguen la emisora habitualmente.
- Número de personas que han seguido la emisora durante el último mes.
- Tiempo medio de dedicación a la emisora.
- Tiempo medio de dedicación en el último mes.
- Share, cuota de oyentes y total de horas de audiencia diaria.  
(datos generales y del último mes)



## Isla de Gran Canaria

### Análisis cuantitativo

Población total de los municipios de la muestra  $\Rightarrow$  838.397

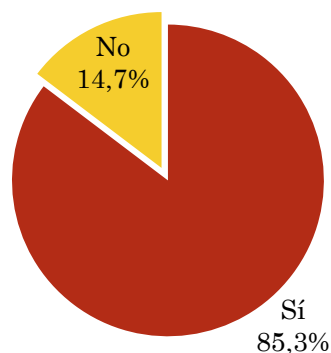
Isla  $\Rightarrow$  Gran Canaria

### Pregunta - ¿Conoce la emisora Radio Ecca?

Universo: población mayor de 15 años de: Isla de Gran Canaria

Respuesta	Porcentaje
Sí	85,3%
No	14,7%

Grado de conocimiento de la población respecto al nombre de la emisora

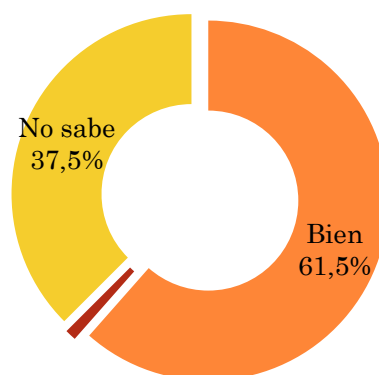


### Pregunta - En cuanto a la recepción de la señal Radio Ecca ¿se recibe bien, regular o mal?

Universo: población de: Isla de Gran Canaria que conoce la emisora

Respuesta	Porcentaje
Bien	61,5%
Mal / No puede sintonizarla	0,0%
Regular	1,0%
No sabe	37,5%

Calidad de recepción

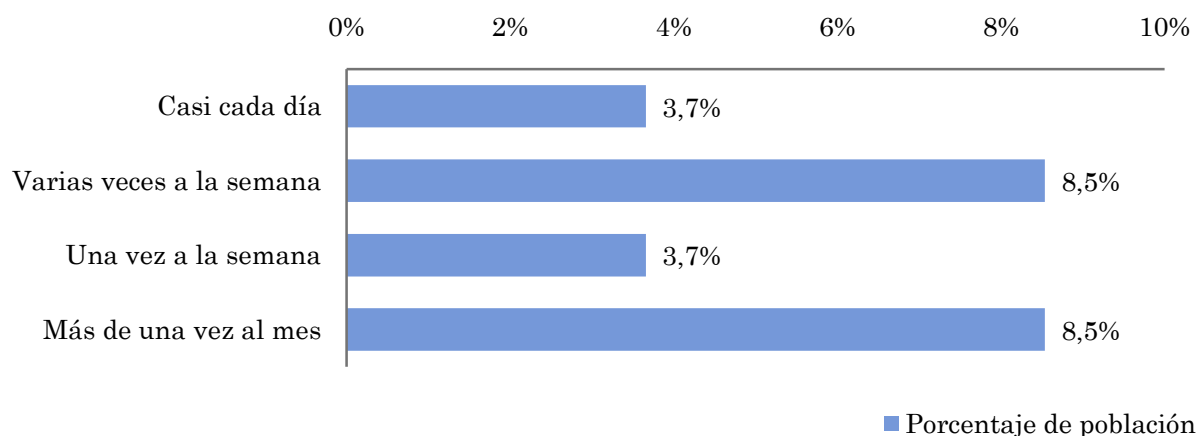


## Pregunta - ¿Con qué frecuencia sigue la emisora?

Universo: población mayor de 15 años de: Isla de Gran Canaria

Respuesta	Porcentaje de población	Personas
Casi cada día	3,7%	30.673
Varias veces a la semana	8,5%	71.570
Una vez a la semana	3,7%	30.673
Más de una vez al mes	8,5%	71.570

Esta emisora es seguida por 204487 personas del area indicada.



## Indicadores de audiencia de la emisora en el área específica

Minutos / día: Tiempo medio de dedicación diaria a la emisora en el área específica.

Desviación típica ( $\sigma$ ): o desviación estandar es una medida de dispersión de la media.

Minutos / día	Desviación típica ( $\sigma$ )
6,9	21,7

SHARE: cuota de audiencia, expresada en porcentaje, respecto al resto de emisoras.

SHARE
6,6%

Cuota de oyentes (GRPs): cuota de audiencia, expresada en número de personas, respecto al resto de emisoras.

Cuota de oyentes (GRPs)
36.570

Horas de audiencia diaria: total de horas de seguimiento que dedica el conjunto de la población.

Horas de audiencia diaria
96.965,2

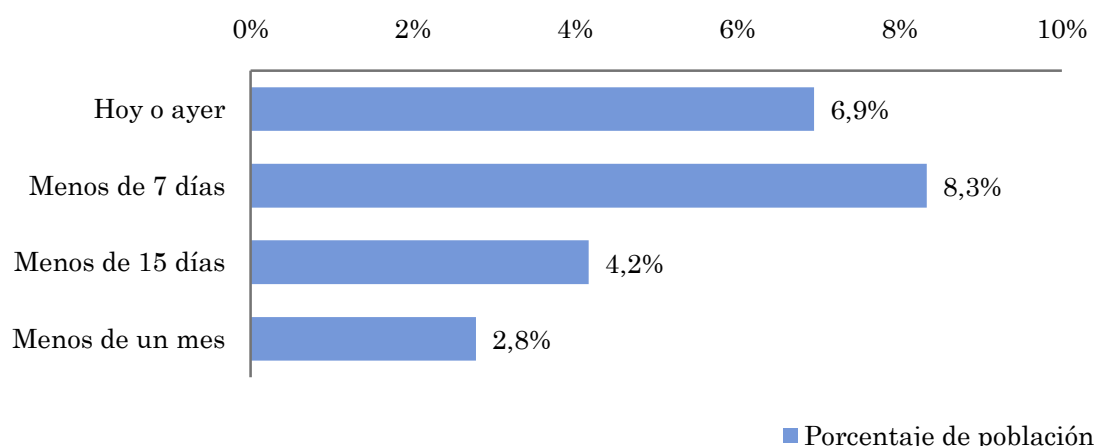


## Pregunta - ¿Aproximadamente, cuándo fue la última vez que escuchó Radio Ecca?

Universo: población mayor de 15 años de: Isla de Gran Canaria

Respuesta	Porcentaje de población	Personas
Hoy o ayer	6,9%	58.222
Menos de 7 días	8,3%	69.866
Menos de 15 días	4,2%	34.933
Menos de un mes	2,8%	23.289

*Esta emisora ha sido escuchada por 186310 personas del área indicada durante el último mes.*



## Indicadores de audiencia de la emisora en el área específica durante el último mes

Minutos / día: Tiempo medio de dedicación diaria a la emisora en el área específica.

Desviación típica ( $\sigma$ ): o desviación estándar es una medida de dispersión de la media.

Minutos / día	Desviación típica ( $\sigma$ )
7,8	22,1

SHARE: cuota de audiencia, expresada en porcentaje, respecto al resto de emisoras.

SHARE
7,4%

Cuota de oyentes (GRPs): cuota de audiencia, expresada en número de personas, respecto al resto de emisoras.

Cuota de oyentes (GRPs)
40.999

Horas de audiencia diaria: total de horas de seguimiento que dedica el conjunto de la población.

Horas de audiencia diaria
108.710,2



## Isla de Tenerife

### Análisis cuantitativo

Población total de los municipios de la muestra  $\Rightarrow$  899.833

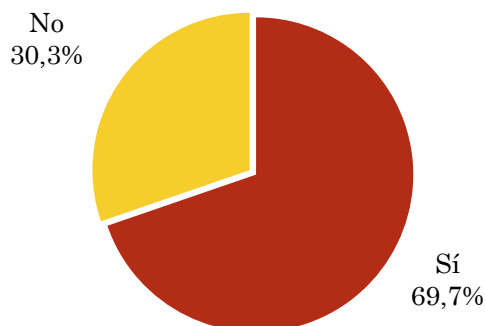
Islas  $\Rightarrow$  Tenerife

### Pregunta - ¿Conoce la emisora Radio Ecca?

Universo: población mayor de 15 años de: Isla de Tenerife

Respuesta	Porcentaje
Sí	69,7%
No	30,3%

Grado de conocimiento de la población respecto al nombre de la emisora

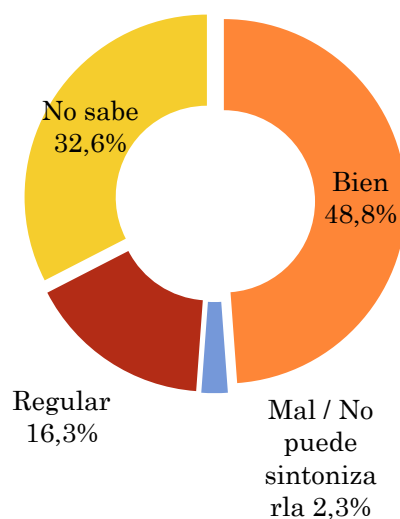


### Pregunta - En cuanto a la recepción de la señal Radio Ecca ¿se recibe bien, regular o mal?

Universo: población de: Isla de Tenerife que conoce la emisora

Respuesta	Porcentaje
Bien	48,8%
Mal / No puede sintonizarla	2,3%
Regular	16,3%
No sabe	32,6%

Calidad de recepción

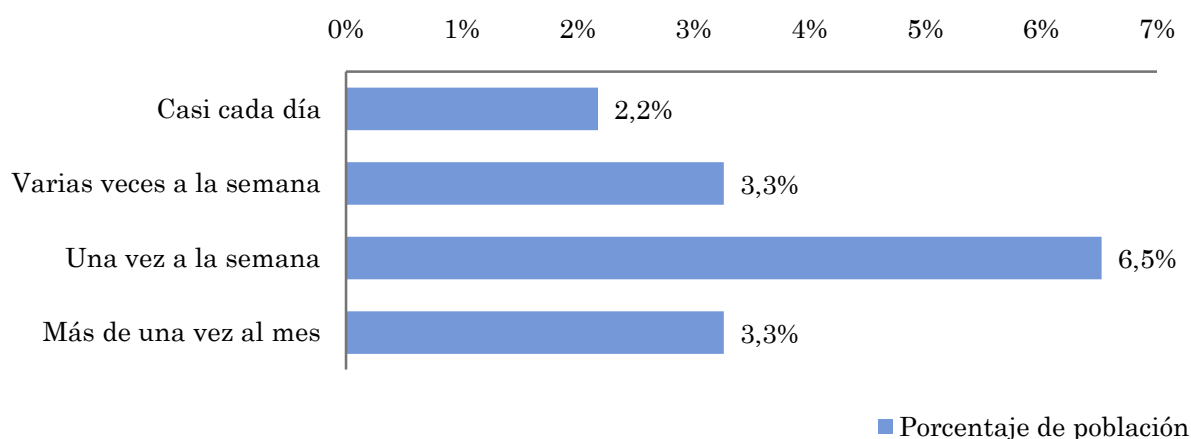


## Pregunta - ¿Con qué frecuencia sigue la emisora?

Universo: población mayor de 15 años de: Isla de Tenerife

Respuesta	Porcentaje de población	Personas
Casi cada día	2,2%	19.562
Varias veces a la semana	3,3%	29.342
Una vez a la semana	6,5%	58.685
Más de una vez al mes	3,3%	29.342

Esta emisora es seguida por 136931 personas del area indicada.



## Indicadores de audiencia de la emisora en el área específica

Minutos / día: Tiempo medio de dedicación diaria a la emisora en el área específica.

Desviación típica ( $\sigma$ ): o desviación estandar es una medida de dispersión de la media.

Minutos / día	Desviación típica ( $\sigma$ )
4,5	20,3

SHARE: cuota de audiencia, expresada en porcentaje, respecto al resto de emisoras.

SHARE
4,3%

Cuota de oyentes (GRPs): cuota de audiencia, expresada en número de personas, respecto al resto de emisoras.

Cuota de oyentes (GRPs)
25.386

Horas de audiencia diaria: total de horas de seguimiento que dedica el conjunto de la población.

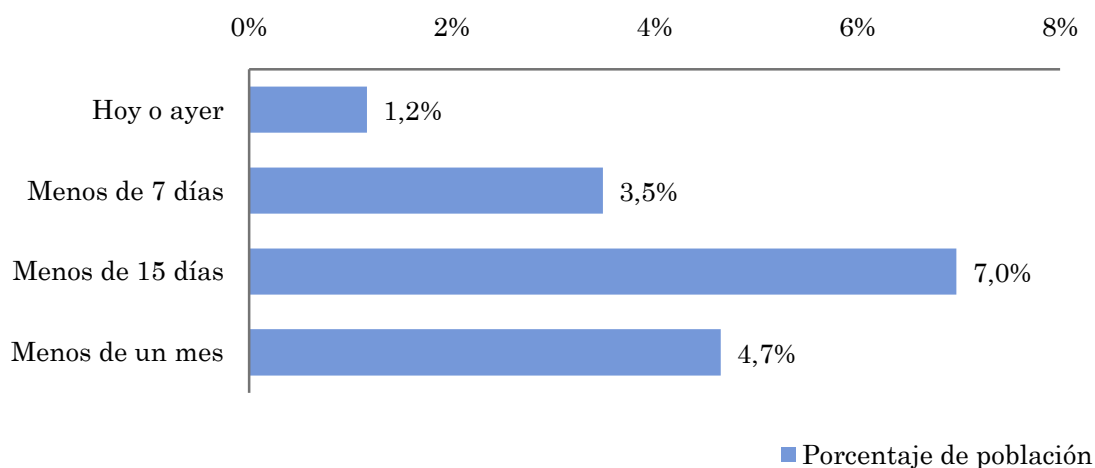
Horas de audiencia diaria
67.312,2

## Pregunta - ¿Aproximadamente, cuándo fue la última vez que escuchó Radio Ecca?

Universo: población mayor de 15 años de: Isla de Tenerife

Respuesta	Porcentaje de población	Personas
Hoy o ayer	1,2%	10.463
Menos de 7 días	3,5%	31.390
Menos de 15 días	7,0%	62.779
Menos de un mes	4,7%	41.853

Esta emisora ha sido escuchada por 146484 personas del área indicada durante el último mes.



## Indicadores de audiencia de la emisora en el área específica durante el último mes

Minutos / día: Tiempo medio de dedicación diaria a la emisora en el área específica.

Desviación típica ( $\sigma$ ): o desviación estándar es una medida de dispersión de la media.

Minutos / día	Desviación típica ( $\sigma$ )
3,4	15,1

SHARE: cuota de audiencia, expresada en porcentaje, respecto al resto de emisoras.

SHARE
3,3%

Cuota de oyentes (GRPs): cuota de audiencia, expresada en número de personas, respecto al resto de emisoras.

Cuota de oyentes (GRPs)
19.351

Horas de audiencia diaria: total de horas de seguimiento que dedica el conjunto de la población.

Horas de audiencia diaria
51.308,8

## Análisis por grupos de sexo y edad

- ⇒ Conocimiento del nombre de la emisora por sexos y edades.
- Frecuencia de seguimiento por sexos y edades.
- Tiempo de dedicación diario por sexos y edades.
- Tiempo de dedicación diario de los habituales a la emisora por sexos y edades.

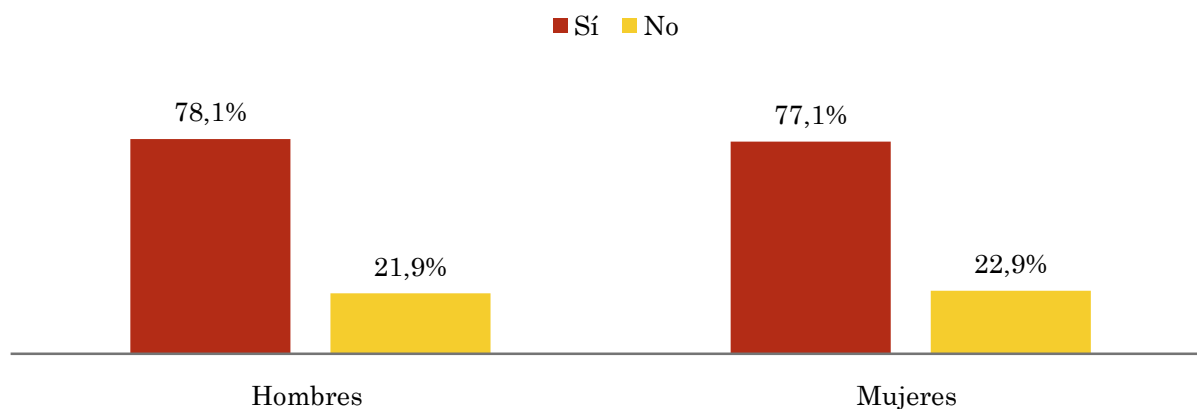
Los datos que se presentan a continuación están basados en el conjunto de la muestra y no son proporcionales a la población de cada área.

## Pregunta - ¿Conoce la emisora Radio Ecca?

Universo: población mayor de 15 años de toda el área de la muestra.

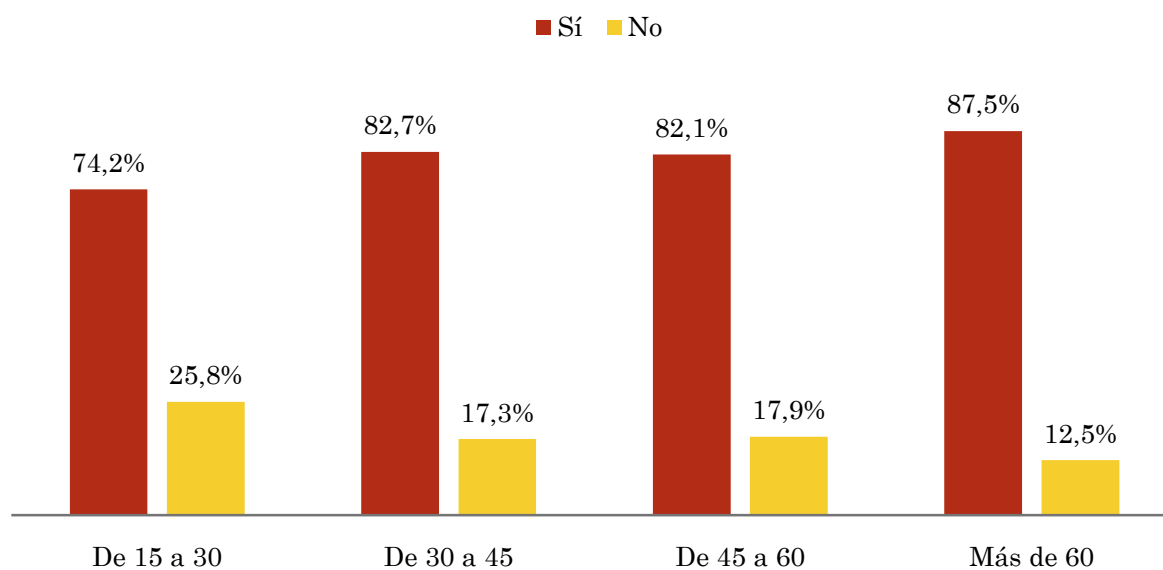
### Análisis comparativo por grupos de sexo

Resp / Grupo	Hombres	Mujeres
Sí	78,1%	77,1%
No	21,9%	22,9%



### Análisis comparativo por grupos de edad

Resp \ Grupo	De 15 a 30	De 30 a 45	De 45 a 60	Más de 60
Sí	74,2%	82,7%	82,1%	87,5%
No	25,8%	17,3%	17,9%	12,5%

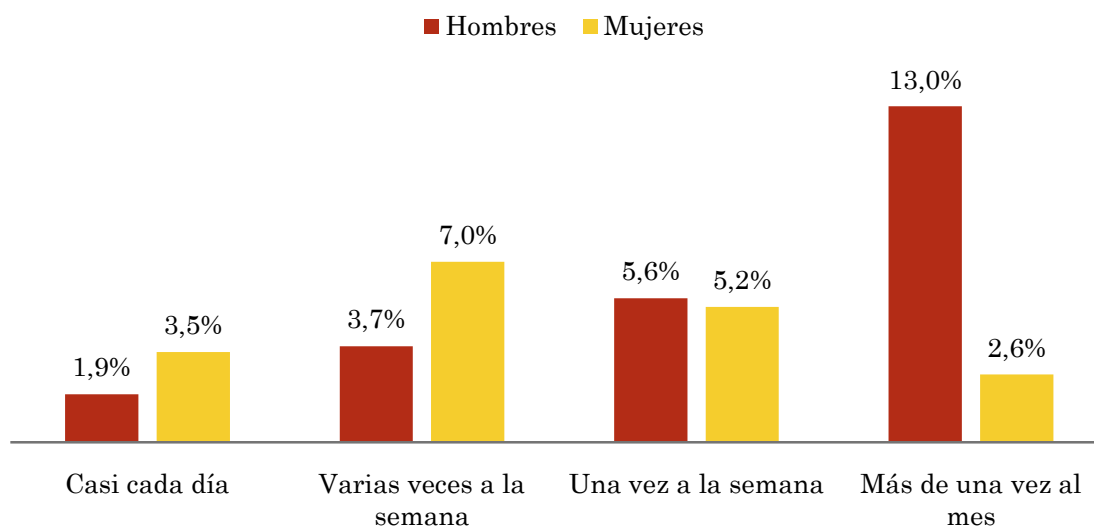


## Pregunta - ¿Con qué frecuencia sigue la emisora?

Universo: población mayor de 15 años de toda el área de la muestra.

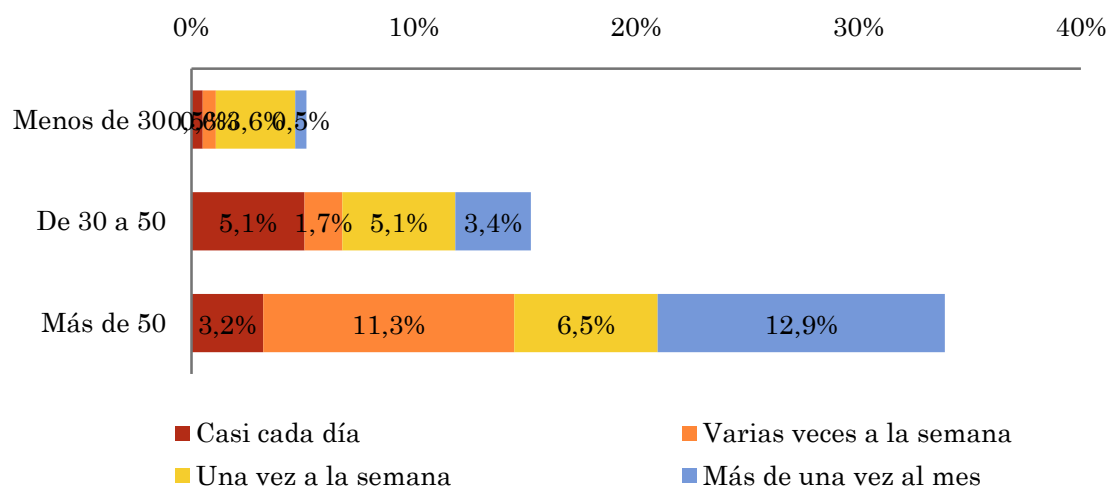
### Análisis comparativo por grupos de sexo

Respuesta	Hombres	Mujeres
Casi cada día	1,9%	3,5%
Varias veces a la semana	3,7%	7,0%
Una vez a la semana	5,6%	5,2%
Más de una vez al mes	13,0%	2,6%



### Análisis comparativo por grupos de edad

Resp \ Grupo	Menos de 30	De 30 a 50	Más de 50
Casi cada día	0,5%	5,1%	3,2%
Varias veces a la semana	0,6%	1,7%	11,3%
Una vez a la semana	3,6%	5,1%	6,5%
Más de una vez al mes	0,5%	3,4%	12,9%



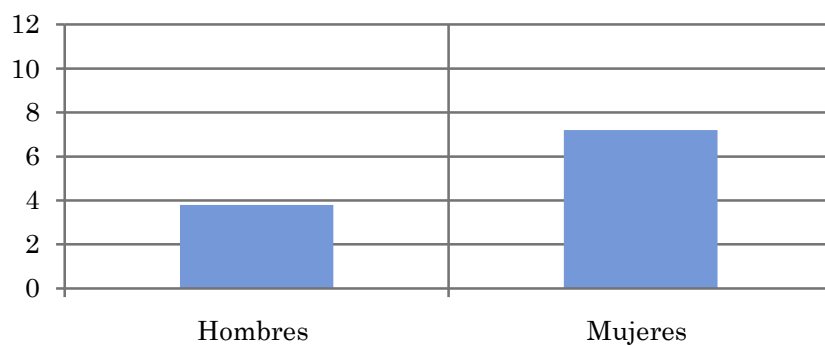


## Tiempo medio de dedicación diaria a la emisora (minutos / día)

Universo: población mayor de 15 años de toda el área de la muestra.

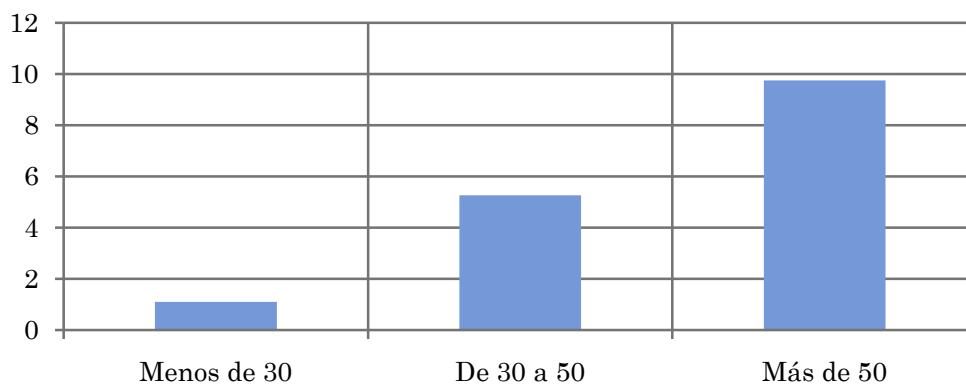
### Análisis comparativo por grupos de sexo

Hombres	Mujeres
3,8	7,2



### Análisis por grupos de edad

Menos de 30	De 30 a 50	Más de 50
1,1	5,3	9,7

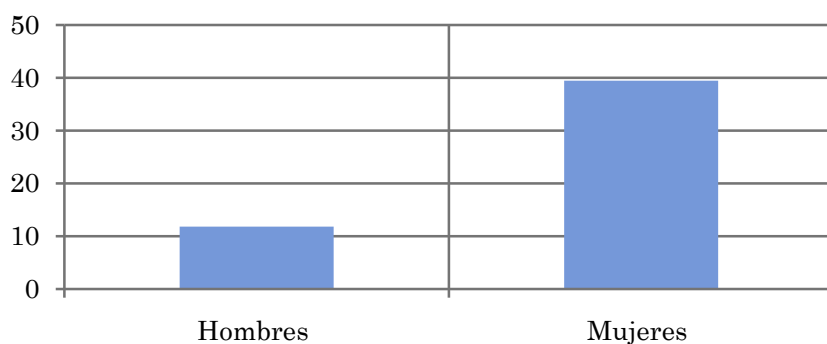


## Tiempo medio de dedicación diaria a la emisora (minutos / día)

Universo: Población que sigue la emisora, por lo menos ocasionalmente.

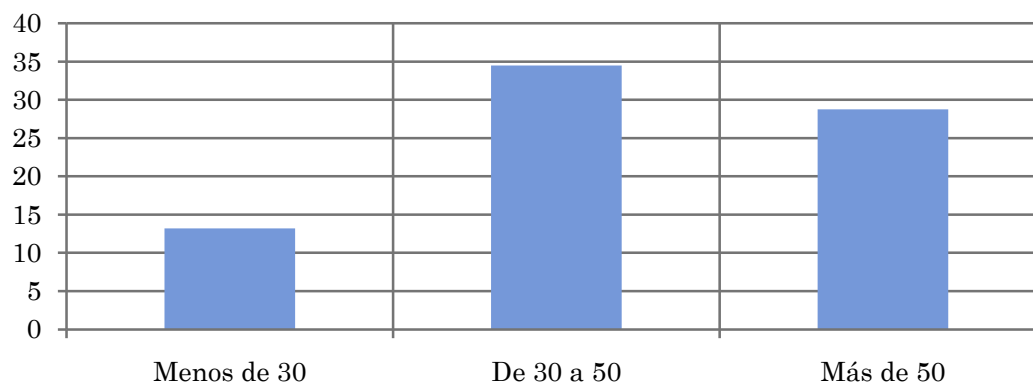
### Análisis comparativo por grupos de sexo

Hombres	Mujeres
11,8	39,5



### Análisis de sus seguidores por grupos de edad:

Menos de 30	De 30 a 50	Más de 50
13,2	34,5	28,8



## Análisis sobre los oyentes habituales de la emisora

⇒ **Distribución de la audiencia durante el día**

**Distribución de la audiencia durante la semana**

Se consideran habituales los que dedican una media de más de un minuto al día a la emisora.

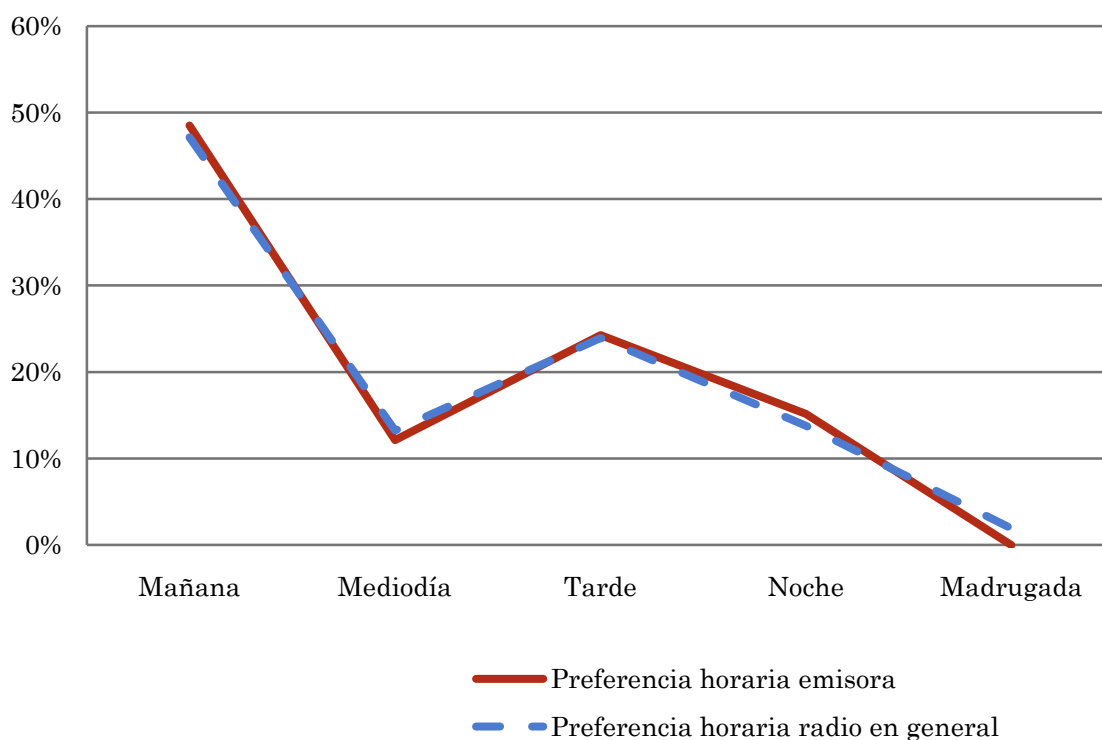
## Pregunta - ¿A qué horas escucha habitualmente Radio Eccca?

Universo: población habitual de la emisora.

### Análisis general

Respuesta	Preferencia horaria emisora	Preferencia horaria radio en general
Mañana	48,5%	47,1%
Mediodía	12,1%	13,2%
Tarde	24,2%	23,9%
Noche	15,2%	13,8%
Madrugada	0,0%	1,9%

Distribución de la audiencia durante el día



Los resultados obtenidos son un reflejo del horario más común de sintonización de la emisora. Lo que no significa que no la sigan fuera del horario más habitual.

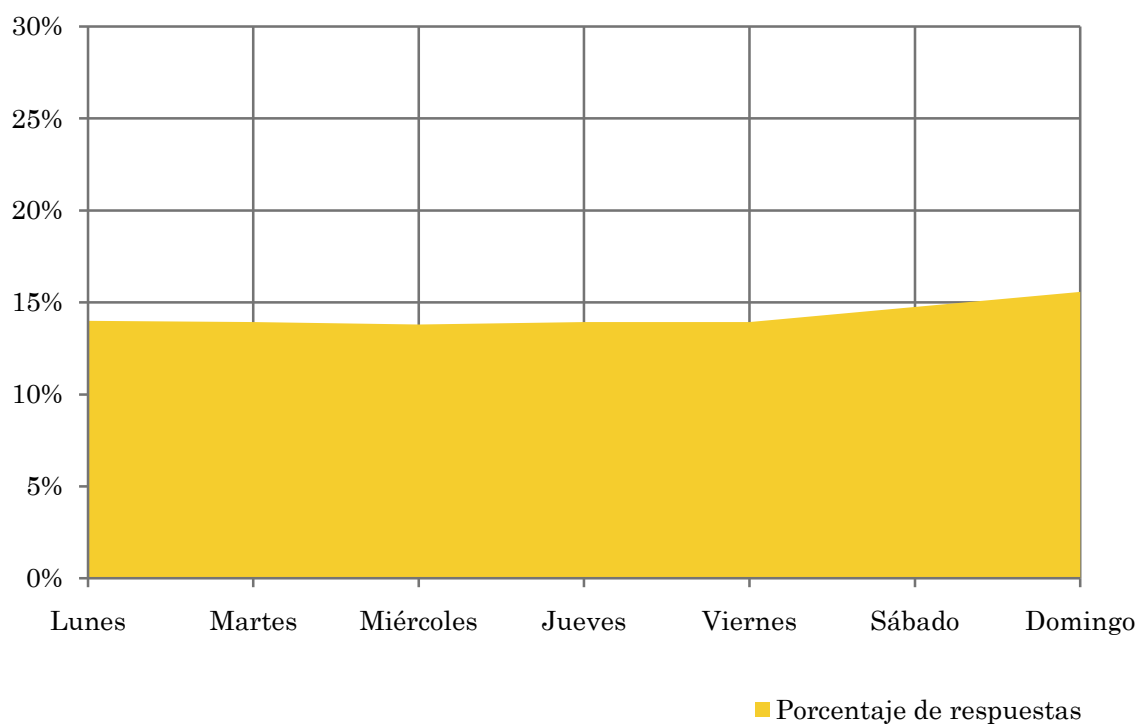
## Pregunta - ¿Qué días de la semana suele escuchar Radio Ecca?

Universo: población habitual de la emisora.

### Análisis general

Respuesta	Porcentaje de respuestas
Lunes	14,0%
Martes	13,9%
Miércoles	13,8%
Jueves	13,9%
Viernes	13,9%
Sábado	14,8%
Domingo	15,6%

Distribución de la audiencia durante los días de la semana



## Análisis sobre la población no oyente

### ⇒ Análisis de las causas o factores adversos a la audiencia

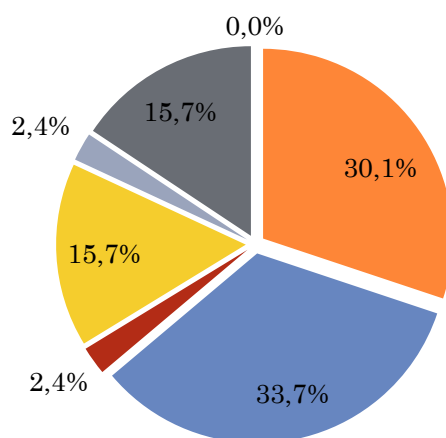
Se consideran no oyentes los que dedican una media de menos de un minuto al día a la emisora.

## Principales motivos por los que no se escucha la emisora

Universo: población general de toda el área de la encuesta que escucha la emisora menos de un minuto al día de media.

### Análisis general

Resp / Grupo	Porcentaje
Desconocimiento de la emisora	30,1%
No escucha la radio / o ninguna emisora en concreto	33,7%
Desconocimiento de la programación de la emisora	2,4%
Dedica poco tiempo a escuchar la radio	15,7%
Problemas con la recepción de la señal	2,4%
Prefiere la programación de otras emisoras	15,7%
Otros motivos	0,0%



- Desconocimiento de la emisora
- No escucha la radio / o ninguna emisora en concreto
- Desconocimiento de la programación de la emisora
- Dedica poco tiempo a escuchar la radio
- Problemas con la recepción de la señal
- Prefiere la programación de otras emisoras
- Otros motivos