

2010

Junio



Estudio de audiencia de Radio Fénix



Índice

⇒ Ficha técnica	<u>3</u>
Síntesis del estudio	<u>4</u>
Análisis cuantitativo	<u>6</u>
Análisis por sexos y edades	<u>8</u>
Distribución de la audiencia durante el día	<u>11</u>

FICHA TÉCNICA

Empresa que realiza el estudio	Información Técnica y Científica SL (Infortécnica)
Universo	Población mayor de 15 años de Esquel y Trevelin
Muestra	403 entrevistas.
Técnica de muestreo	Muestreo probabilístico, aleatorio simple.
Nivel de confianza	95,5% (dos sigma)
Margen de error (Error máximo aplicable sobre conjunto total de la muestra)	+/- 4,95%
Tipo de entrevista	Telefónica.
Fecha del sondeo	Junio de 2010
Datos de Infortécnica	C/ Lepanto, 422 08025 Barcelona (España) Tel: +34 93 433 42 43 Fax: +34 93 435 16 27 Más información en: www.infortecnica.com www.audiencia.org

Puede verificar la autenticidad de los datos del estudio consultando la web www.audiencia.org o contactando con Infortécnica.

SÍNTESIS DEL ESTUDIO

“RADIO FÉNIX”, SEGUIDA POR CERCA DE 13.000 RADIOYENTES EN ESQUEL Y TRELVELÍN

“Radio fénix” es conocida por un 80 por ciento de la población de Esquel y Trevelín. Más de un tercio de la población la sigue de forma habitual, cerca de 13.000 radioyentes, dedicando a la emisora una media diaria próxima a 25 minutos. El share resultante es del 7,5 por ciento, alcanzando una cuota de radioyentes GRP´s superior a 1.800 personas.



Área de realización del estudio

Análisis cuantitativo

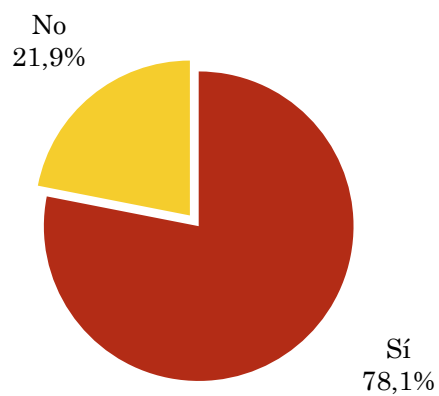
Población estimada ⇒ 36.500

Municipios ⇒ Esquel y Trevelin

Pregunta - ¿Conoce la emisora Radio Fénix?

Universo: Población mayor de 15 años de Esquel y Trevelin

Respuesta	Porcentaje
Sí	78,1%
No	21,9%

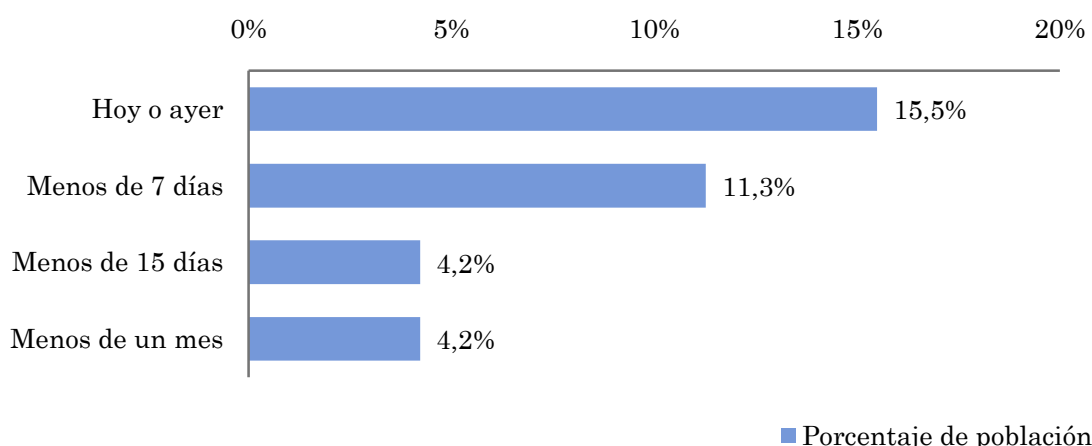


Pregunta - ¿Aproximadamente, cuándo fue la última vez que escuchó Radio Fénix?

Universo: Población mayor de 15 años de Esquel y Trevelin que conoce la emisora

Respuesta	Porcentaje de población	Personas
Hoy o ayer	15,5%	5.655
Menos de 7 días	11,3%	4.113
Menos de 15 días	4,2%	1.542
Menos de un mes	4,2%	1.542

La emisora ha sido escuchada por 12852 personas del área indicada durante el último mes.



Indicadores de audiencia de la emisora durante el último mes

Universo: Población mayor de 15 años de Esquel y Trevelin

Minutos / día: Tiempo medio de dedicación diaria a la emisora en el área específica.

Desviación típica (σ): o desviación estándar es una medida de dispersión de la media.

Minutos / día	Desviación típica (σ)
7,1	16,2

SHARE: cuota de audiencia, expresada en porcentaje, respecto al resto de emisoras.

SHARE
7,5%

Cuota de oyentes (GRPs): cuota de audiencia, expresada en número de personas, respecto al resto de emisoras.

Cuota de oyentes (GRPs)
1.807

Horas de audiencia diaria: total de horas de seguimiento que dedica el conjunto de la población.

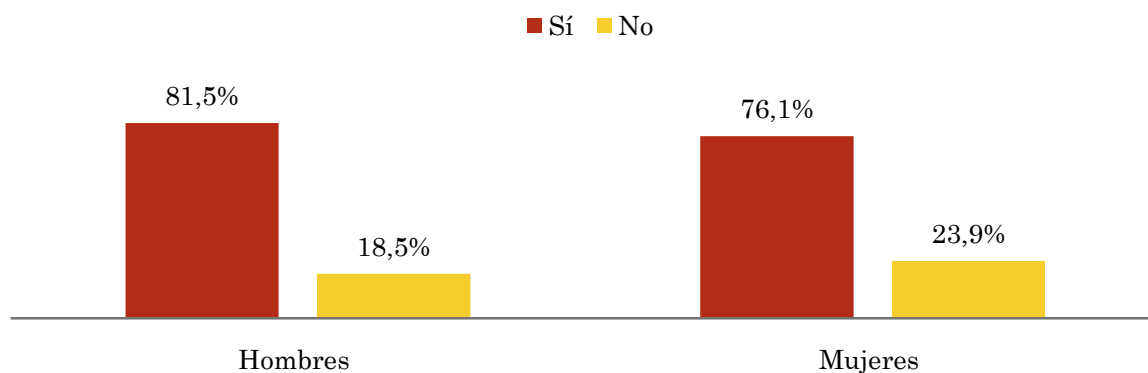
Horas de audiencia diaria
4.325

Pregunta - ¿Conoce la emisora Radio Fénix?

Universo: Población mayor de 15 años de Esquel y Trevelin

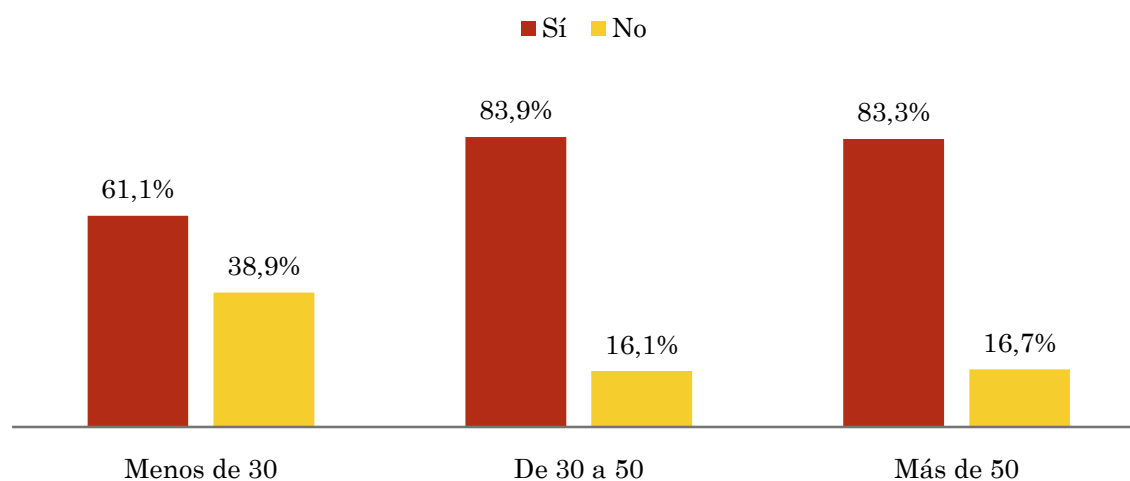
Perfil sexo

Resp / Grupo	Hombres	Mujeres
Sí	81,5%	76,1%
No	18,5%	23,9%



Perfil edad

Resp \ Grupo	Menos de 30	De 30 a 50	Más de 50
Sí	61,1%	83,9%	83,3%
No	38,9%	16,1%	16,7%

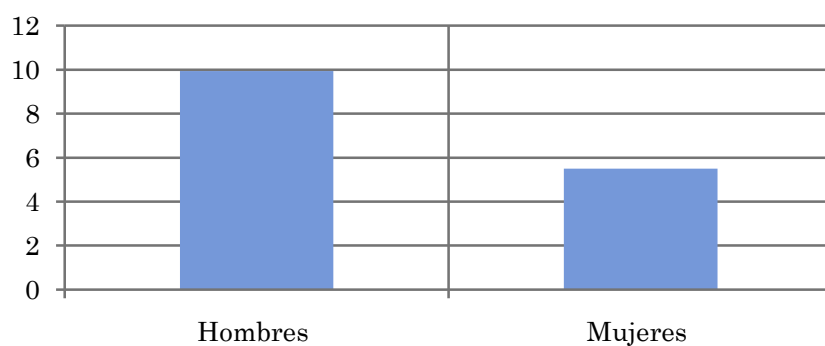


Tiempo medio de dedicación diaria a la emisora (minutos / día)

Universo: Población mayor de 15 años de Esquel y Trevelin

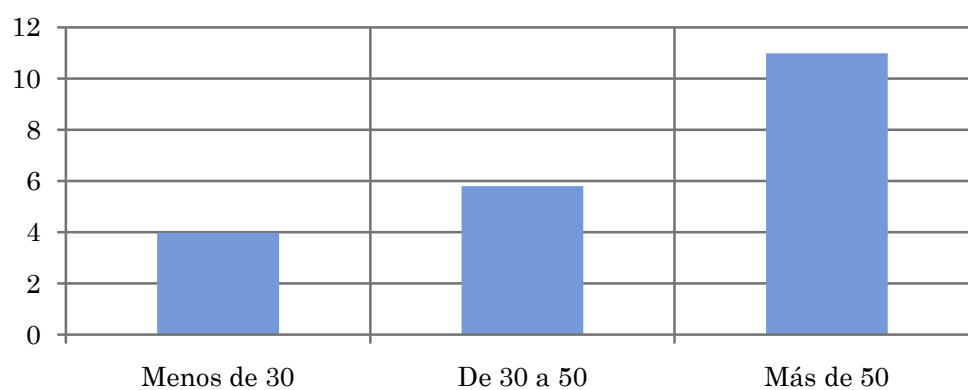
Perfil sexo

Hombres	Mujeres
9,9	5,5



Perfil edad

Menos de 30	De 30 a 50	Más de 50
4,0	5,8	11,0

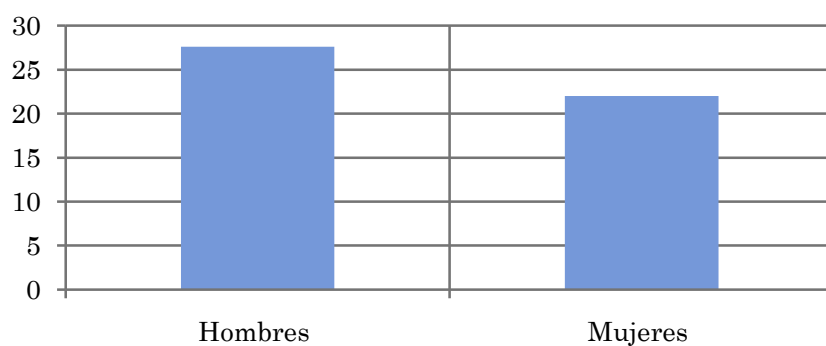


Tiempo medio de dedicación diaria a la emisora (minutos / día)

Universo: Población mayor de 15 años de Esquel y Trevelin que sigue la emisora

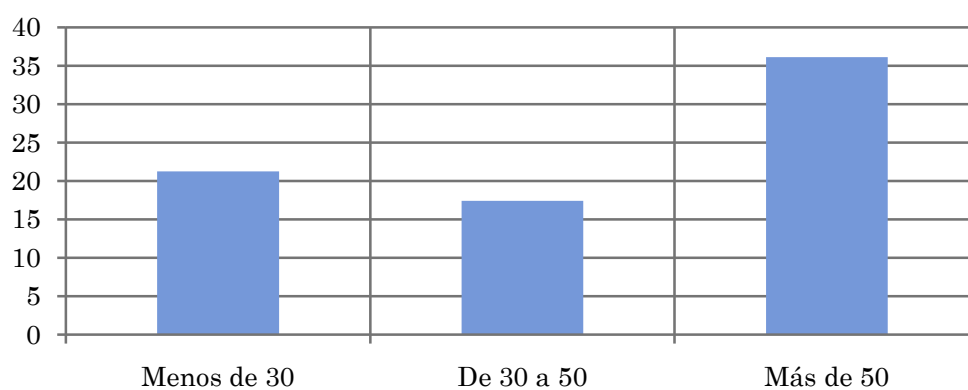
Perfil sexo

Hombres	Mujeres
27,6	22,0



Perfil edad

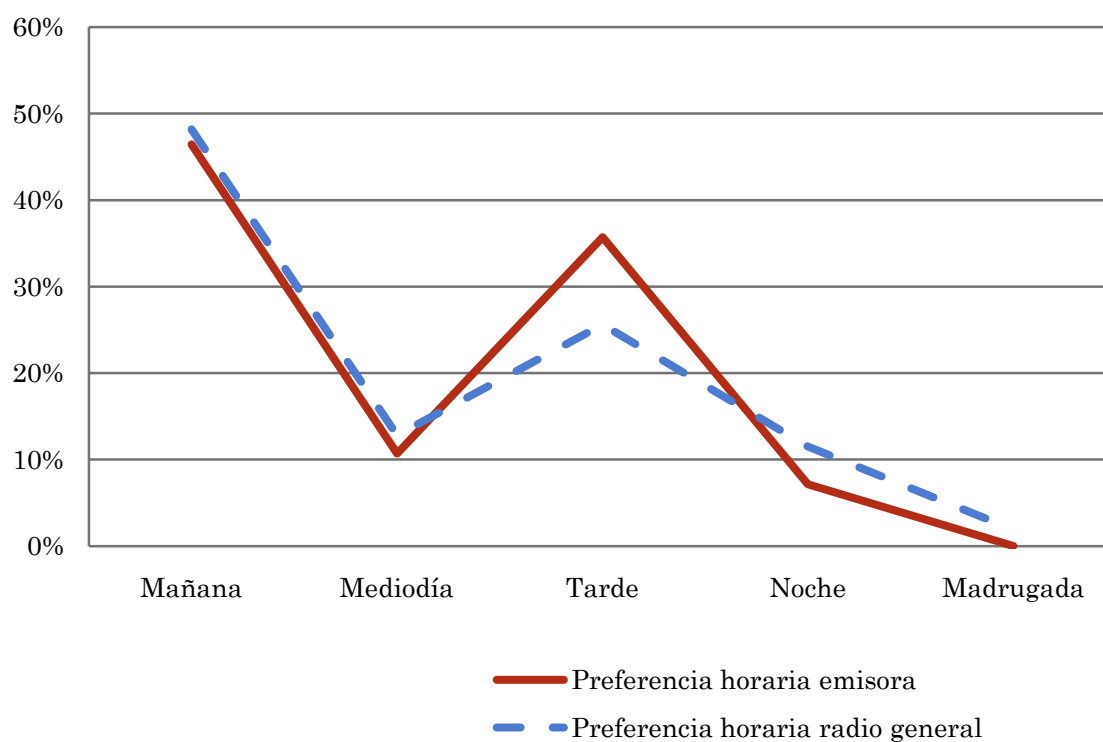
Menos de 30	De 30 a 50	Más de 50
21,2	17,4	36,1



Pregunta - ¿A qué horas escucha habitualmente Radio Fénix?

Universo: Población mayor de 15 años de Esquel y Trevelin que sigue la emisora

Respuesta	Preferencia horaria emisora	Preferencia horaria radio general
Mañana	46,4%	48,2%
Mediodía	10,7%	12,8%
Tarde	35,7%	25,6%
Noche	7,1%	11,5%
Madrugada	0,0%	1,9%



Los resultados obtenidos son un reflejo del horario más común de sintonización de la emisora. Lo que no significa que no la sigan fuera del horario más habitual.