



2010

Julio



Estudio de audiencia de La Nueva FM



Índice de contenido

⇒ Ficha técnica	3
Síntesis del estudio	4
Análisis cuantitativo área 1	6
Análisis cuantitativo área 2	10
Análisis por sexos y edades	14
Análisis sobre los habituales (cualitativo)	18

FICHA TÉCNICA

Empresa que realiza el estudio	Información Técnica y Científica SL (Infortécnica)
Universo	Población mayor de 15 años de municipio de Pueblanueva y poblaciones en un radio de 15 Km.
Muestra	410 entrevistas.
Técnica de muestreo	Muestreo probabilístico, estratificado por áreas de poblaciones (afijación simple) y aleatorio simple para los individuos de cada area.
Intervalo de confianza	95,5% (dos sigma)
Margen de error (Error máximo aplicable sobre conjunto total de la muestra)	+/- 4,93%
Tipo de entrevista	Telefónica.
Fecha del sondeo	Julio de 2010
Datos de Infortécnica	C/ Lepant 422 08025 Barcelona Tel: +34934334243 Fax: +34934351627 Más información en: www.infortecnica.com www.audiencia.org

Puede verificar la autenticidad de los datos del estudio consultando la web www.audiencia.org o contactando con Infortécnica.

SÍNTESIS DEL ESTUDIO

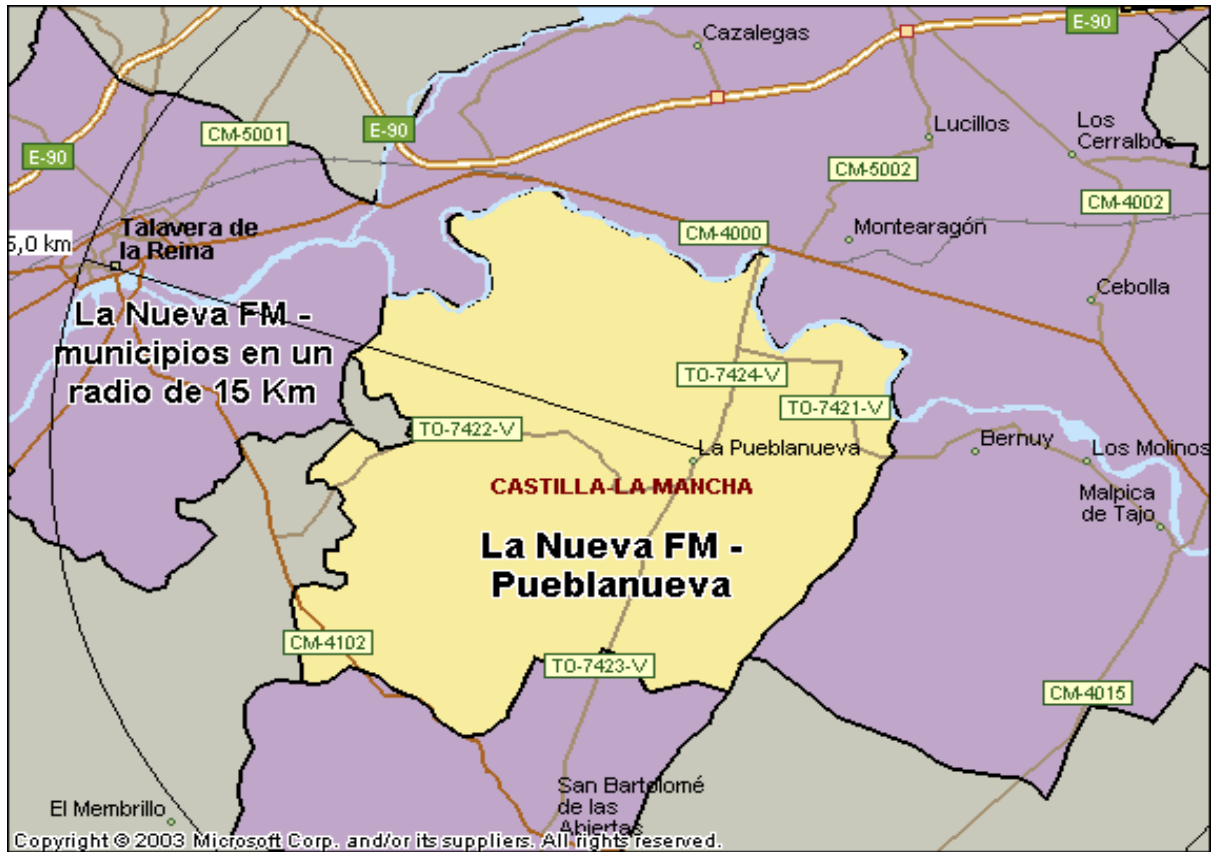
“LA NUEVA FM”, SEGUIDA POR CERCA DE 13.000 RADIOYENTES, ALCANZA UN 19 % DE SHARE EN PUEBLANUEVA

“La Nueva FM” es conocida por cerca de la mitad de la población de su área de audiencia de Pueblanueva y Puertollano. Más de un diez por ciento la sigue de forma habitual, cerca de 13.000 radioyentes, dedicando a la emisora una media diaria próxima a 50 minutos.

Obtiene un share cercano al cinco por ciento (19 por ciento en Pueblanueva), alcanzando una cuota de radioyentes (GRP) superior a 2.700 personas.

Análisis cuantitativo de la audiencia de la emisora por cada área

- ⇒ Grado de conocimiento respecto al nombre de la emisora.
- Calidad de recepción y / o porcentaje de sintonización.
- Frecuencia de seguimiento de la emisora.
- Frecuencia de seguimiento en el último mes.
- Número de personas que siguen la emisora habitualmente.
- Número de personas que han seguido la emisora durante el último mes.
- Tiempo medio de dedicación a la emisora.
- Tiempo medio de dedicación en el último mes.
- Share, cuota de oyentes y total de horas de audiencia diaria.
(datos generales y del último mes)



Áreas de realización del estudio

Área de Pueblanueva

Análisis cuantitativo

Población total de los municipios de la muestra ⇒ 2.343

Municipios ⇒ La Pueblanueva

Pregunta - ¿Conoce la emisora La Nueva FM?

Universo: población mayor de 15 años de: Área de Pueblanueva

Respuesta	Porcentaje
Sí	52,7%
No	47,3%

Grado de conocimiento de la población respecto al nombre de la emisora

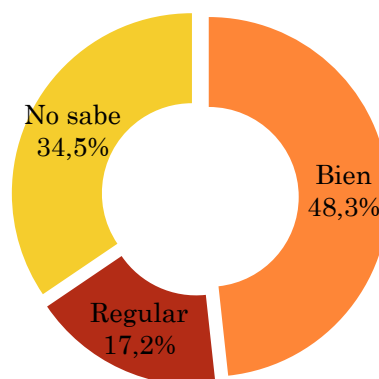


Pregunta - En cuanto a la recepción de la señal La Nueva FM ¿se recibe bien, regular o mal?

Universo: población de: Área de Pueblanueva que conoce la emisora

Respuesta	Porcentaje
Bien	48,3%
Mal / No puede sintonizarla	0,0%
Regular	17,2%
No sabe	34,5%

Calidad de recepción

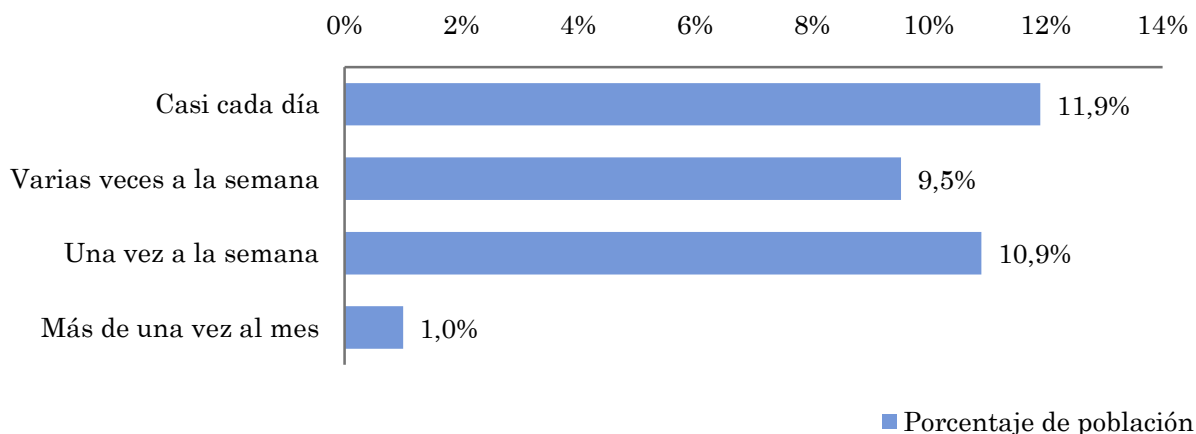


Pregunta - ¿Con qué frecuencia sigue la emisora?

Universo: población mayor de 15 años de: Área de Pueblanueva

Respuesta	Porcentaje de población	Personas
Casi cada día	11,9%	279
Varias veces a la semana	9,5%	223
Una vez a la semana	10,9%	255
Más de una vez al mes	1,0%	23

Esta emisora es seguida por 781 personas del área indicada.



Indicadores de audiencia de la emisora en el área específica

Minutos / día: Tiempo medio de dedicación diaria a la emisora en el área específica.

Desviación típica (σ): o desviación estandar es una medida de dispersión de la media.

Minutos / día	Desviación típica (σ)
20,3	37,9

SHARE: cuota de audiencia, expresada en porcentaje, respecto al resto de emisoras.

SHARE
19,3%

Cuota de oyentes (GRPs): cuota de audiencia, expresada en número de personas, respecto al resto de emisoras.

Cuota de oyentes (GRPs)
299

Horas de audiencia diaria: total de horas de seguimiento que dedica el conjunto de la población.

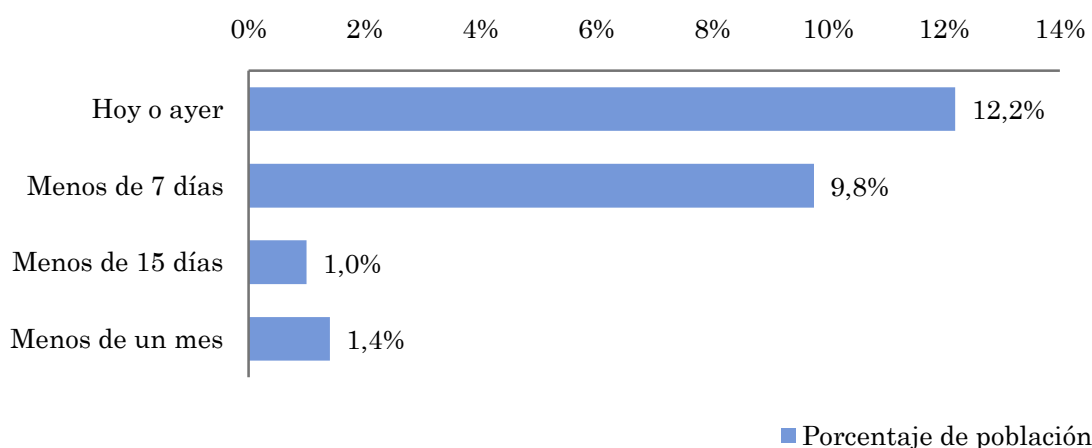
Horas de audiencia diaria
793,0

Pregunta - ¿Aproximadamente, cuándo fue la última vez que escuchó La Nueva FM?

Universo: población mayor de 15 años de: Área de Pueblanueva

Respuesta	Porcentaje de población	Personas
Hoy o ayer	12,2%	286
Menos de 7 días	9,8%	229
Menos de 15 días	1,0%	23
Menos de un mes	1,4%	33

Esta emisora ha sido escuchada por 571 personas del área indicada durante el último mes.



Indicadores de audiencia de la emisora en el área específica durante el último mes

Minutos / día: Tiempo medio de dedicación diaria a la emisora en el área específica.

Desviación típica (σ): o desviación estándar es una medida de dispersión de la media.

Minutos / día	Desviación típica (σ)
17,0	34,5

SHARE: cuota de audiencia, expresada en porcentaje, respecto al resto de emisoras.

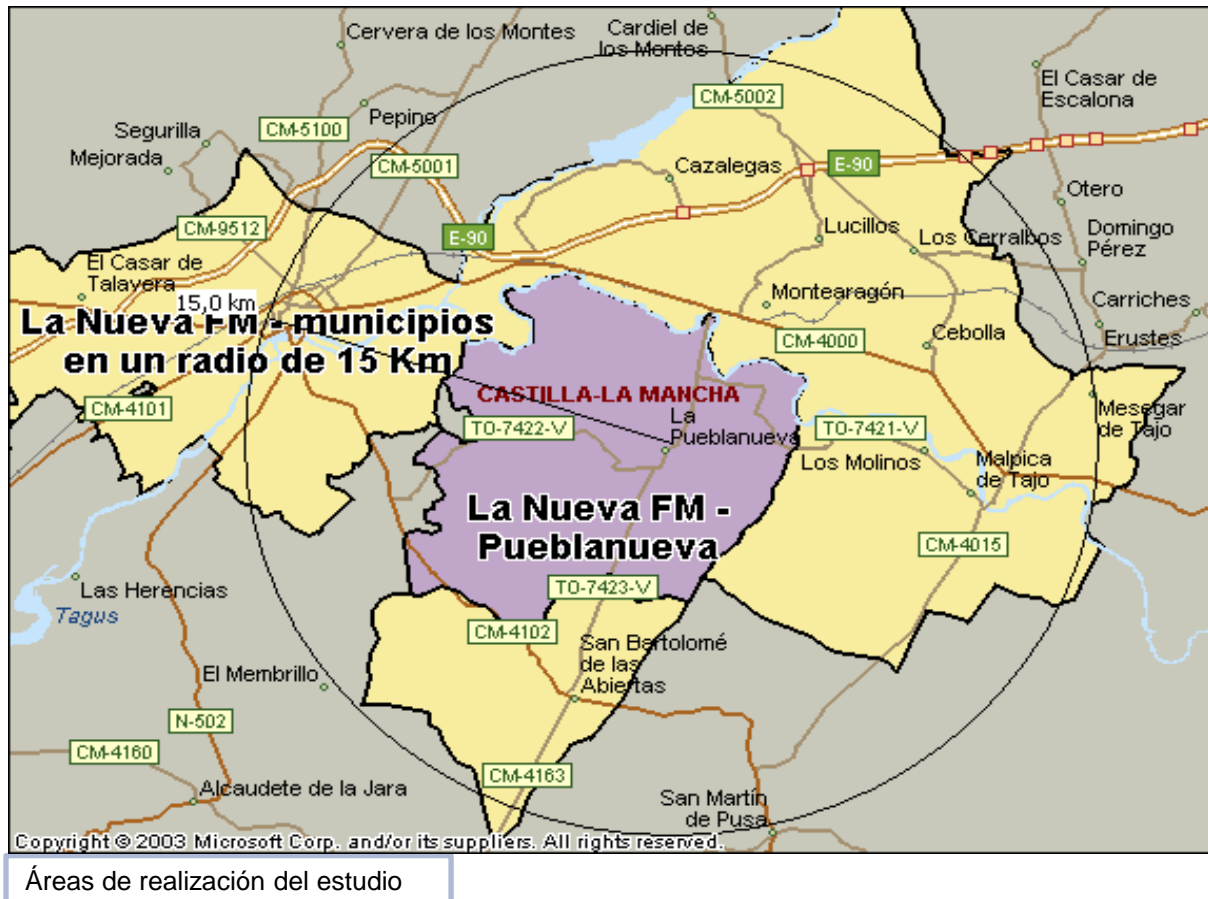
SHARE
16,2%

Cuota de oyentes (GRPs): cuota de audiencia, expresada en número de personas, respecto al resto de emisoras.

Cuota de oyentes (GRPs)
250

Horas de audiencia diaria: total de horas de seguimiento que dedica el conjunto de la población.

Horas de audiencia diaria
662,8



Proximidades a Pueblanueva

Análisis cuantitativo

Población total de los municipios de la muestra \Rightarrow 99.131

Municipios \Rightarrow

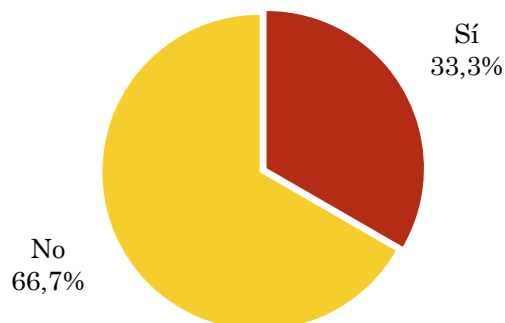
- San Bartolomé de las Abiertas
- Talavera de la Reina
- Malpica de Tajo
- Cazalegas
- Montearagón
- Lucillos
- Los Cerralbos
- Cebolla
- Illán de Vacas
- Mesegar

Pregunta - ¿Conoce la emisora La Nueva FM?

Universo: población mayor de 15 años de: Proximidades a Pueblanueva

Respuesta	Porcentaje
Sí	33,3%
No	66,7%

Grado de conocimiento de la población respecto al nombre de la emisora

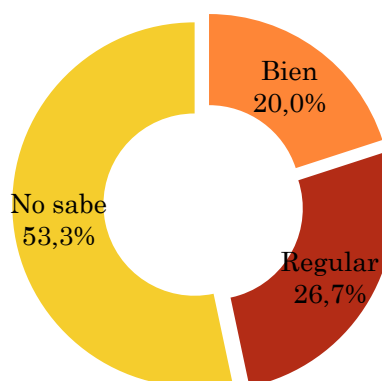


Pregunta - En cuanto a la recepción de la señal La Nueva FM ¿se recibe bien, regular o mal?

Universo: población de: Proximidades a Pueblanueva que conoce la emisora

Respuesta	Porcentaje
Bien	20,0%
Mal / No puede sintonizarla	0,0%
Regular	26,7%
No sabe	53,3%

Calidad de recepción

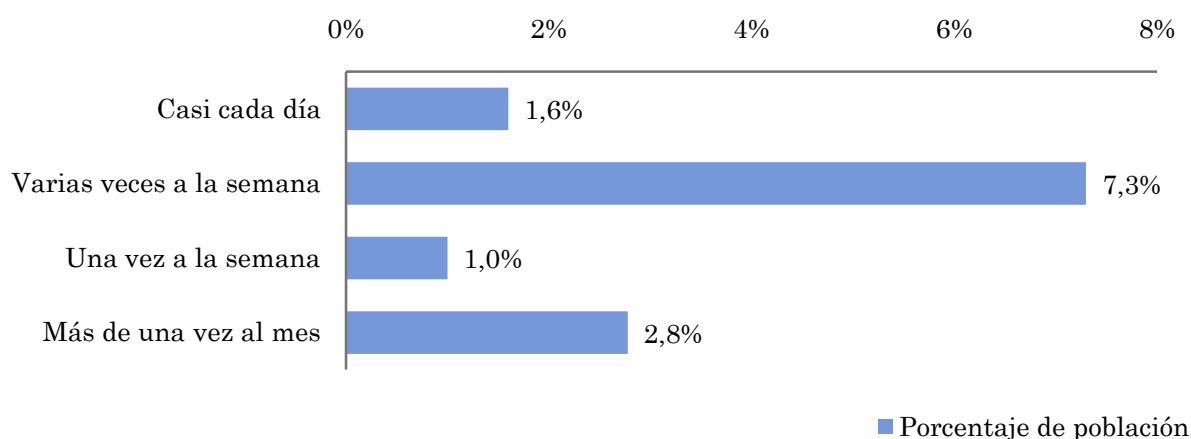


Pregunta - ¿Con qué frecuencia sigue la emisora?

Universo: población mayor de 15 años de: Proximidades a Pueblanueva

Respuesta	Porcentaje de población	Personas
Casi cada día	1,6%	1.586
Varias veces a la semana	7,3%	7.237
Una vez a la semana	1,0%	991
Más de una vez al mes	2,8%	2.754

Esta emisora es seguida por 12568 personas del area indicada.



Indicadores de audiencia de la emisora en el área específica

Minutos / día: Tiempo medio de dedicación diaria a la emisora en el área específica.

Desviación típica (σ): o desviación estandar es una medida de dispersión de la media.

Minutos / día	Desviación típica (σ)
4,0	20,2

SHARE: cuota de audiencia, expresada en porcentaje, respecto al resto de emisoras.

SHARE
3,8%

Cuota de oyentes (GRPs): cuota de audiencia, expresada en número de personas, respecto al resto de emisoras.

Cuota de oyentes (GRPs)
2.492

Horas de audiencia diaria: total de horas de seguimiento que dedica el conjunto de la población.

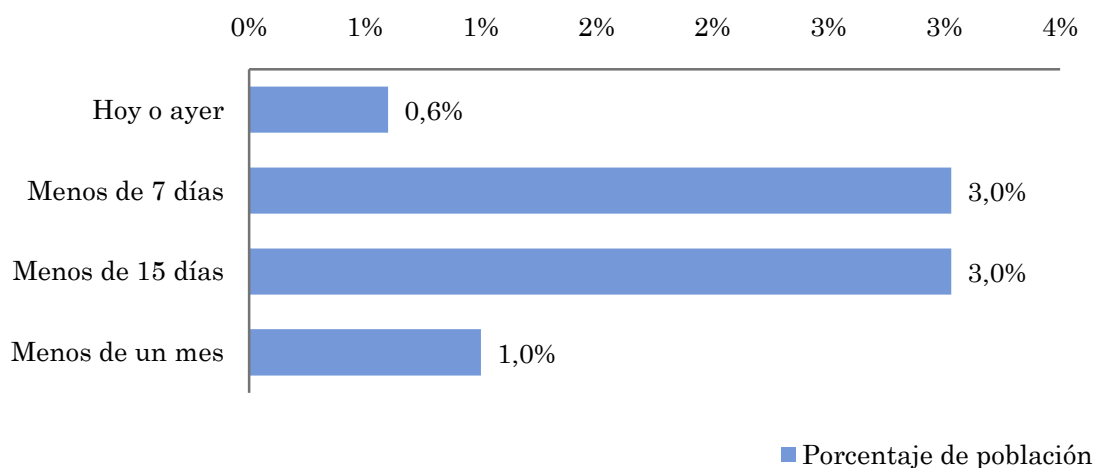
Horas de audiencia diaria
6.608,7

Pregunta - ¿Aproximadamente, cuándo fue la última vez que escuchó La Nueva FM?

Universo: población mayor de 15 años de: Proximidades a Pueblanueva

Respuesta	Porcentaje de población	Personas
Hoy o ayer	0,6%	595
Menos de 7 días	3,0%	3.004
Menos de 15 días	3,0%	3.004
Menos de un mes	1,0%	991

Esta emisora ha sido escuchada por 7594 personas del área indicada durante el último mes.



Indicadores de audiencia de la emisora en el área específica durante el último mes

Minutos / día: Tiempo medio de dedicación diaria a la emisora en el área específica.

Desviación típica (σ): o desviación estandar es una medida de dispersión de la media.

Minutos / día	Desviación típica (σ)
2,3	1,3

SHARE: cuota de audiencia, expresada en porcentaje, respecto al resto de emisoras.

SHARE
2,2%

Cuota de oyentes (GRPs): cuota de audiencia, expresada en número de personas, respecto al resto de emisoras.

Cuota de oyentes (GRPs)
1.433

Horas de audiencia diaria: total de horas de seguimiento que dedica el conjunto de la población.

Horas de audiencia diaria
3.800,0

Análisis por grupos de sexo y edad



Conocimiento del nombre de la emisora por sexos y edades.

Tiempo de dedicación diario por sexos y edades.

Tiempo de dedicación diario de los habituales a la emisora por sexos y edades.

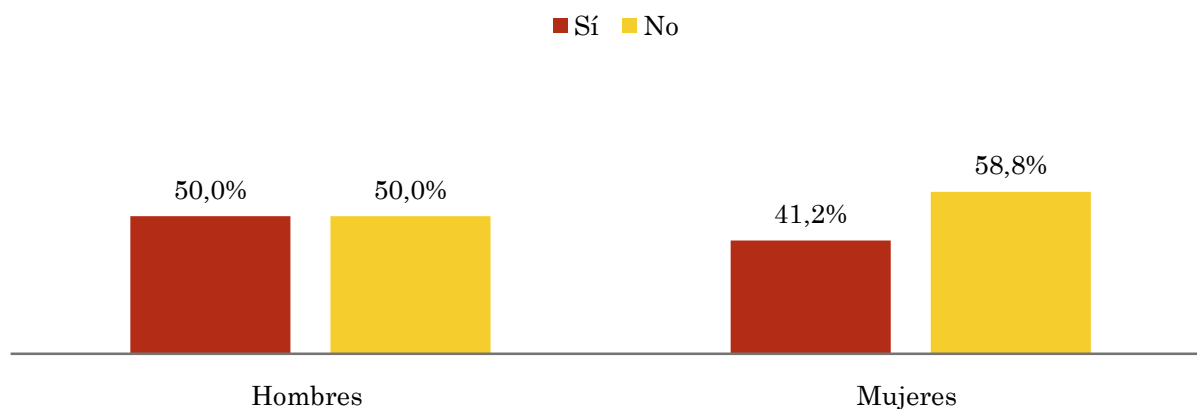
Los datos que se presentan a continuación están basados en el conjunto de la muestra y no son proporcionales a la población de cada área.

Pregunta - ¿Conoce la emisora La Nueva FM?

Universo: población mayor de 15 años de toda el área de la muestra.

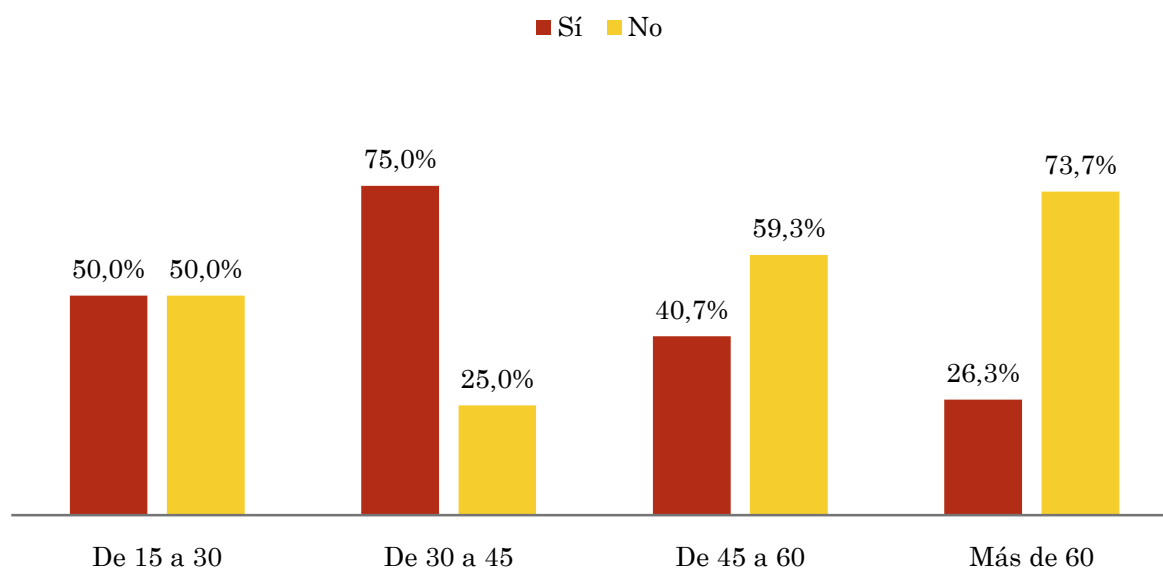
Análisis comparativo por grupos de sexo

Resp / Grupo	Hombres	Mujeres
Sí	50,0%	41,2%
No	50,0%	58,8%



Análisis comparativo por grupos de edad

Resp \ Grupo	De 15 a 30	De 30 a 45	De 45 a 60	Más de 60
Sí	50,0%	75,0%	40,7%	26,3%
No	50,0%	25,0%	59,3%	73,7%

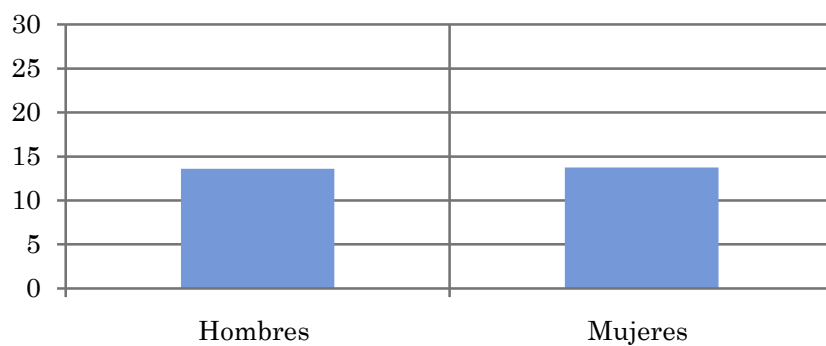


Tiempo medio de dedicación diaria a la emisora (minutos / día)

Universo: población mayor de 15 años de toda el área de la muestra.

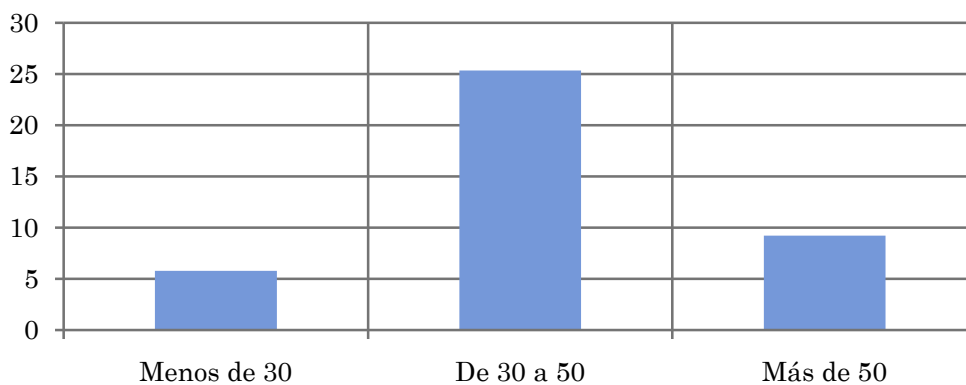
Análisis comparativo por grupos de sexo

Hombres	Mujeres
13,6	13,8



Análisis por grupos de edad

Menos de 30	De 30 a 50	Más de 50
5,8	25,3	9,2

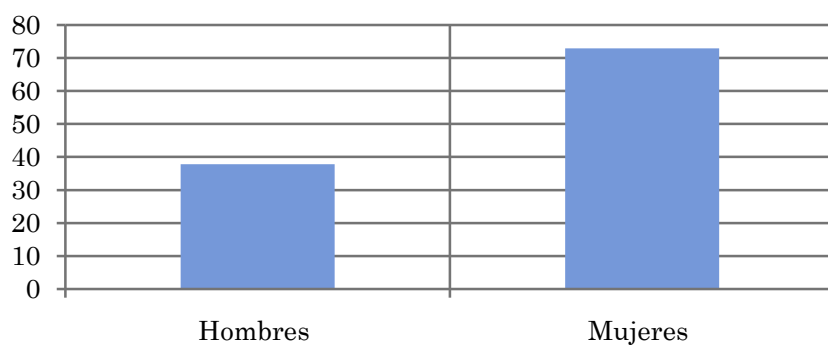


Tiempo medio de dedicación diaria a la emisora (minutos / día)

Universo: Población que sigue la emisora, por lo menos ocasionalmente.

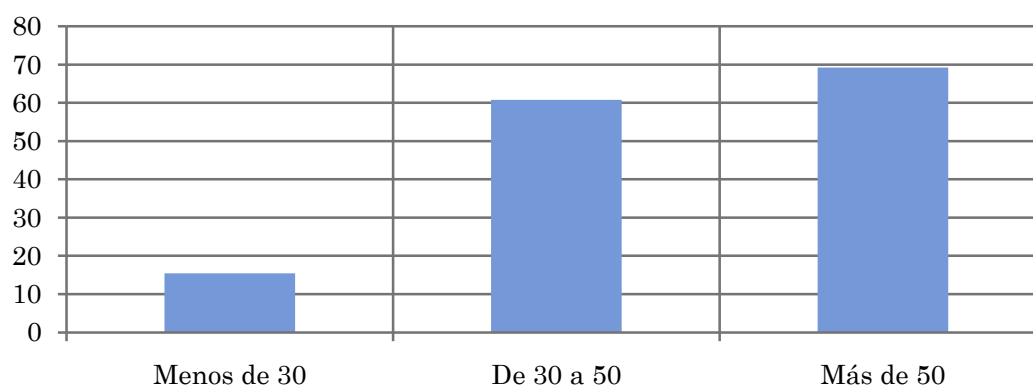
Análisis comparativo por grupos de sexo

Hombres	Mujeres
37,8	72,9



Análisis de sus seguidores por grupos de edad:

Menos de 30	De 30 a 50	Más de 50
15,4	60,8	69,2



Análisis sobre los oyentes habituales de la emisora

⇒ **Distribución de la audiencia durante el día**

Distribución de la audiencia durante la semana

Preferencias de programación

Se consideran habituales los que dedican una media de más de un minuto al día a la emisora.

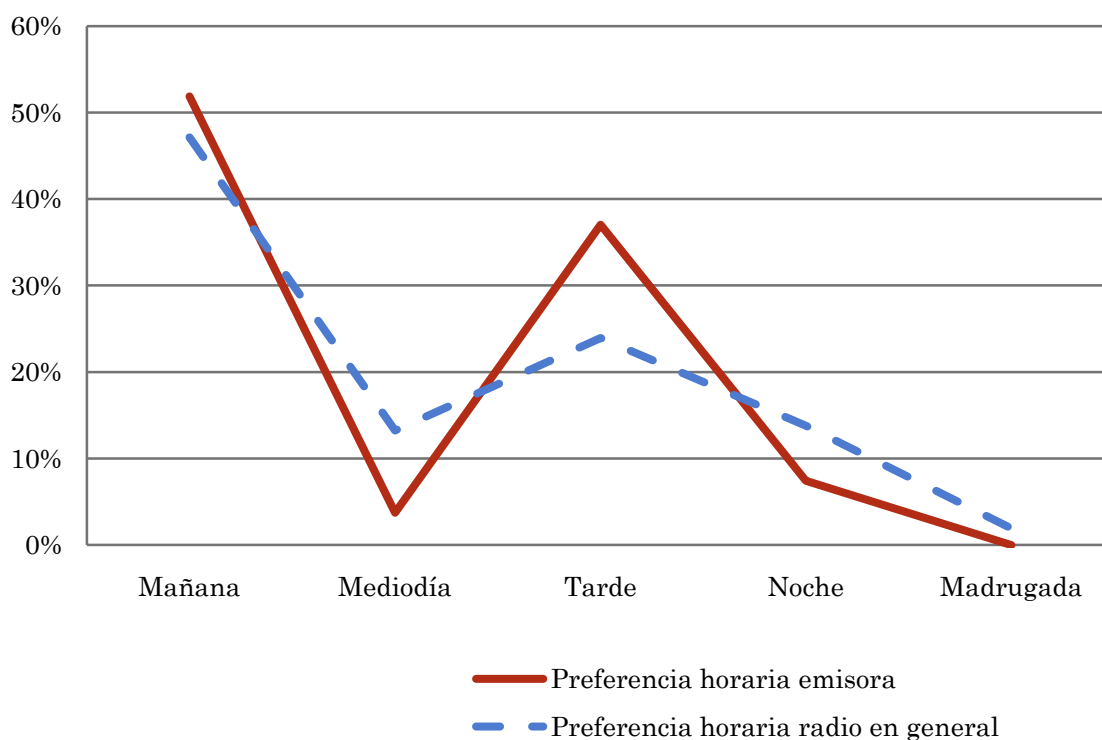
Pregunta - ¿A qué horas escucha habitualmente La Nueva FM?

Universo: población habitual de la emisora.

Análisis general

Respuesta	Preferencia horaria emisora	Preferencia horaria radio en general
Mañana	51,9%	47,1%
Mediodía	3,7%	13,2%
Tarde	37,0%	23,9%
Noche	7,4%	13,8%
Madrugada	0,0%	1,9%

Distribución de la audiencia durante el día



Los resultados obtenidos son un reflejo del horario más común de sintonización de la emisora. Lo que no significa que no la sigan fuera del horario más habitual.

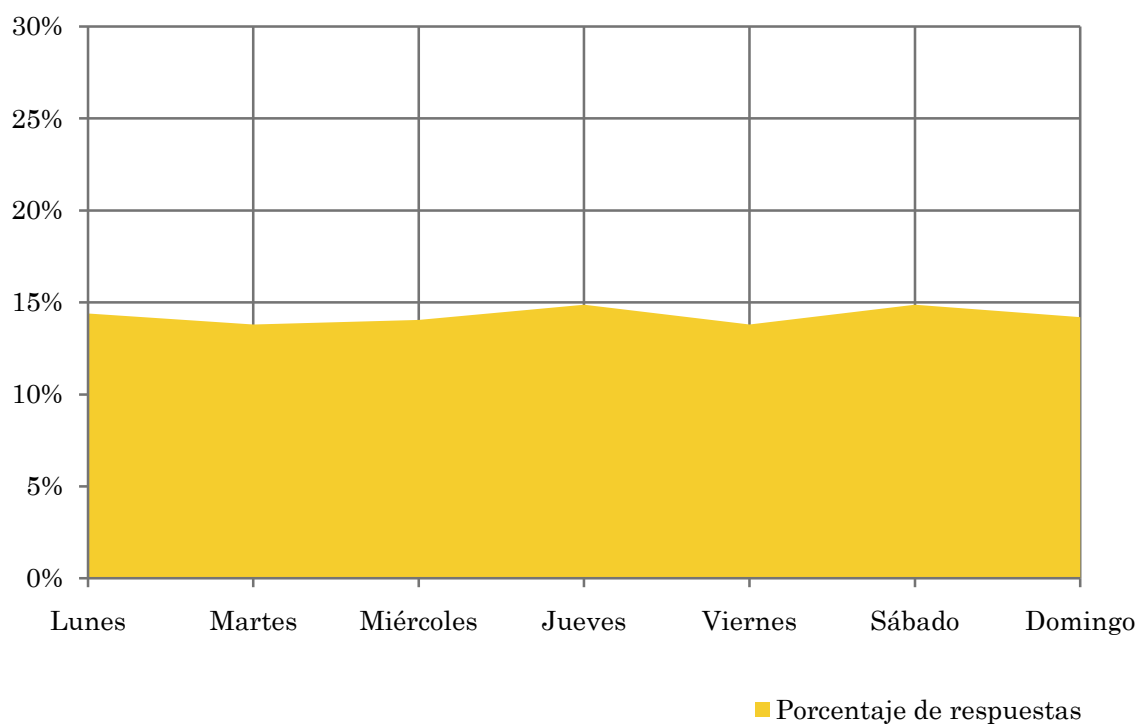
Pregunta - ¿Qué días de la semana suele escuchar La Nueva FM?

Universo: población habitual de la emisora.

Análisis general

Respuesta	Porcentaje de respuestas
Lunes	14,4%
Martes	13,8%
Miércoles	14,0%
Jueves	14,9%
Viernes	13,8%
Sábado	14,9%
Domingo	14,2%

Distribución de la audiencia durante los días de la semana



Pregunta - ¿Qué es lo que más le gusta de la programación de esta emisora y de la

Universo: población habitual de la emisora.

Análisis general

Respuestas	Porcentaje de respuestas
Noticias o informativos locales	8,7%
Entrevistas o debates	4,3%
Deportes o retransmisiones deportivas	<1%
Musicales	60,9%
Otros programas	8,7%
Todos en general / no tiene preferencia	17,4%

Preferencias de programación

