



2010

Julio



**Estudio de audiencia de
TIC Canal 8 - Televisión
Independiente de Canarias**



Índice de contenido

⇒ Ficha técnica	<u>3</u>
Síntesis del estudio	<u>4</u>
Análisis cuantitativo área 1	<u>6</u>
Análisis por sexos y edades	<u>10</u>
Análisis sobre los habituales (cualitativo)	<u>15</u>
Análisis sobre las causas adversas a la audiencia	<u>19</u>

FICHA TÉCNICA

Empresa que realiza el estudio	Información Técnica y Científica SL (Infortécnica)
Universo	Población mayor de 15 años de Gran Canaria.
Muestra	407 entrevistas.
Técnica de muestreo	Muestreo probabilístico, aleatorio simple.
Intervalo de confianza	95,5% (dos sigma)
Margen de error (Error máximo aplicable sobre conjunto total de la muestra)	+/- 4,96%
Tipo de entrevista	Telefónica.
Fecha del sondeo	Julio de 2010
Datos de Infortécnica	C/ Lepant 422 08025 Barcelona Tel: +34934334243 Fax: +34934351627 Más información en: www.infortecnica.com www.audiencia.org

Puede verificar la autenticidad de los datos del estudio consultando la web www.audiencia.org o contactando con Infortécnica.

SÍNTESIS DEL ESTUDIO

SEGUIDA POR CERCA DE 100.000 PERSONAS DURANTE EL ÚLTIMO MES, “TIC CANAL 8” SE APROXIMA A UN DOS POR CIENTO DE SHARE EN GRAN CANARIA

En el estudio de julio de 2010, “TIC” (Televisión Independiente de Canarias), es conocida por un 33 por ciento de la población de Gran Canaria, cerca de 100.000 personas la han seguido durante el último mes, dedicando a la emisora una media de 30 minutos al día.

El tiempo medio diario sobre el conjunto de la población es próximo a tres minutos de media, con un share global de televisión próximo al dos por ciento.

La cuota de telespectadores GRP’s en Gran Canaria es de 13.000 telespectadores durante julio.

La emisora es seguida por todos los grupos de sexo y edad.

Análisis cuantitativo de la audiencia de la emisora por cada área

- ⇒ Grado de conocimiento de la población respecto al nombre de la emisora.
- Porcentaje de sintonización.
- Frecuencia de seguimiento general de la emisora.
- Frecuencia de seguimiento en el último mes.
- Número de personas que siguen la emisora habitualmente.
- Número de personas que han seguido la emisora en el último mes.
- Tiempo medio de dedicación diaria a la emisora.
- Tiempo medio de dedicación diaria en el último mes.
- SHARE, GRP y total de horas de audiencia diaria (datos generales).
- SHARE, GRP y total de horas de audiencia diaria (datos del último mes).



Gran Canaria

Análisis cuantitativo

Población total de los municipios de la muestra \Rightarrow 804.747

Municipios \Rightarrow

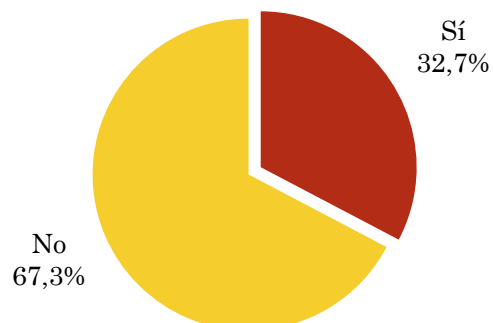
- Agaete
- Galdar
- San Bartolomé de Tirajana
- Santa Lucía
- Vega de San Mateo
- Santa María de Guía de Gran Canaria
- Valleseco
- Moya
- Firgas
- Valsequillo de Gran Canaria
- Santa Brigida
- Teror
- Arucas
- Agüimes
- Ingenio
- Telde
- Las Palmas de Gran Canaria

Pregunta - ¿Conoce la emisora de TV local TIC Canal 8 - Televisión Independiente de Canarias?

Muestra: población mayor de 15 años de: Gran Canaria

Respuesta	Porcentaje
Sí	32,7%
No	67,3%

Grado de conocimiento de la población respecto al nombre de la emisora

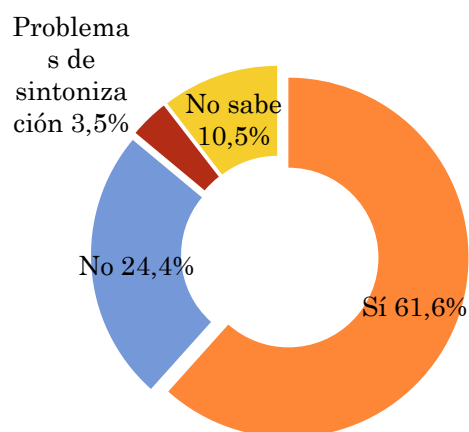


Pregunta - ¿Tiene sintonizada TIC Canal 8 - Televisión Independiente de Canarias en su televisor?

Muestra: población de: Gran Canaria que conoce la emisora

Respuesta	Porcentaje
Sí	61,6%
No	24,4%
Problemas de sintonización	3,5%
No sabe	10,5%

Porcentaje de sintonización

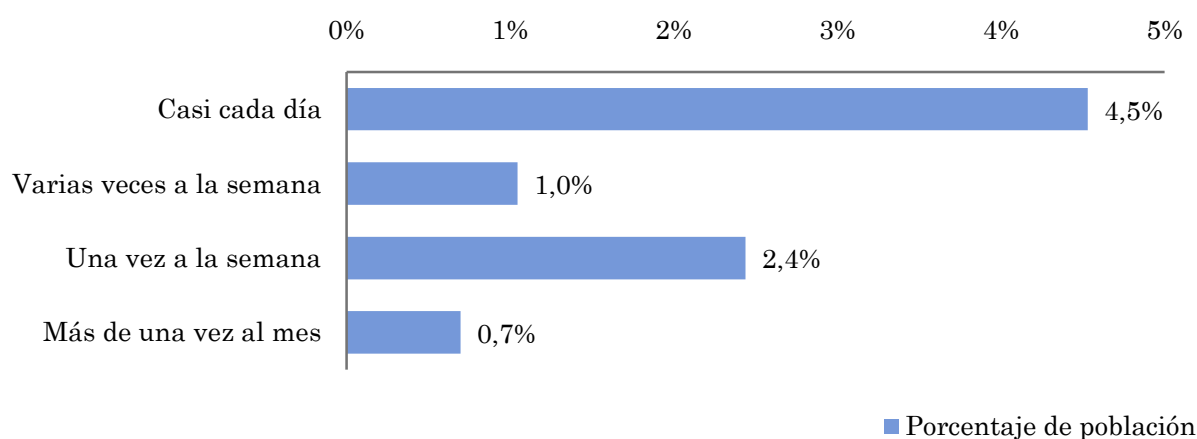


Pregunta - ¿Con qué frecuencia sigue la emisora?

Muestra: población mayor de 15 años de: Gran Canaria

Respuesta	Porcentaje de población	Personas
Casi cada día	4,5%	36.452
Varias veces a la semana	1,0%	8.412
Una vez a la semana	2,4%	19.628
Más de una vez al mes	0,7%	5.608

Esta emisora es seguida habitualmente por 70100 personas del area indicada.



Indicadores de audiencia de la emisora en el área específica

Minutos / día: Tiempo medio de dedicación diaria a la emisora en el área específica.

Desviación típica (σ): o desviación estandar es una medida de dispersión de la media.

Minutos / día	Desviación típica (σ)
2,6	14,7

SHARE: cuota de audiencia, expresada en porcentaje, respecto al resto de emisoras.

SHARE
1,5%

Cuota de telespectadores (GRPs): cuota de audiencia, expresada en número de personas, respecto al resto de emisoras.

Cuota de telespectadores (GRPs)
12.071

Horas de audiencia diaria: total de horas de seguimiento que dedica el conjunto de la población.

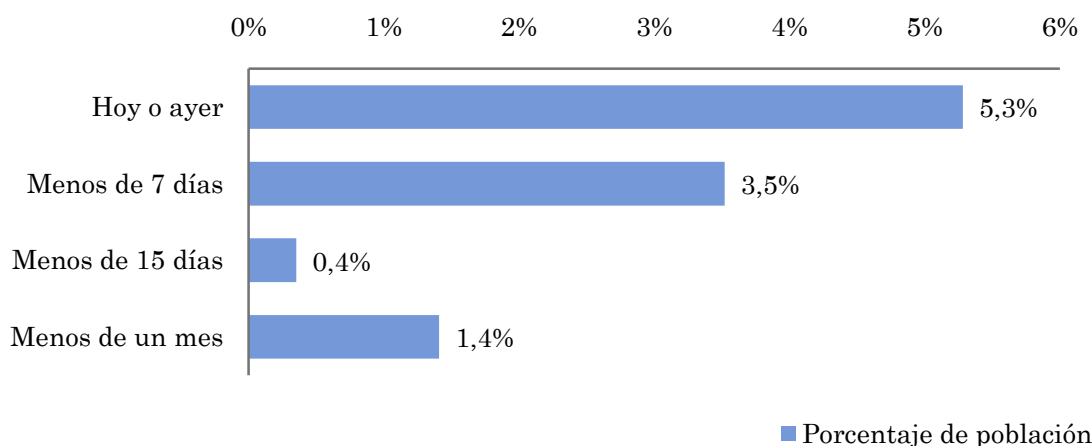
Horas de audiencia diaria
34.383,3

Pregunta - ¿Aproximadamente, cuándo fue la última vez que vió TIC Canal 8 - Televisión Independiente de Canarias?

Muestra: población mayor de 15 años de: Gran Canaria

Respuesta	Porcentaje de población	Personas
Hoy o ayer	5,3%	42.504
Menos de 7 días	3,5%	28.336
Menos de 15 días	0,4%	2.834
Menos de un mes	1,4%	11.334

Esta emisora ha sido seguida por 85008 personas del área indicada durante el último mes.



Indicadores de audiencia de la emisora en el área específica durante el último mes

Minutos / día: Tiempo medio de dedicación diaria a la emisora en el área específica.

Desviación típica (σ): o desviación estándar es una medida de dispersión de la media.

Minutos / día	Desviación típica (σ)
2,8	11,7

SHARE: cuota de audiencia, expresada en porcentaje, respecto al resto de emisoras.

SHARE
1,6%

Cuota de telespectadores (GRPs): cuota de audiencia, expresada en número de personas, respecto al resto de emisoras.

Cuota de telespectadores (GRPs)
12.518

Horas de audiencia diaria: total de horas de seguimiento que dedica el conjunto de la población.

Horas de audiencia diaria
37.554,9

Análisis por grupos de sexo y edad

- ⇒ Conocimiento del nombre de la emisora por sexos y edades.
- Frecuencia de seguimiento por sexos y edades.
- Tiempo de dedicación diario por sexos y edades.
- Tiempo de dedicación diario de los habituales a la emisora por sexos y edades.

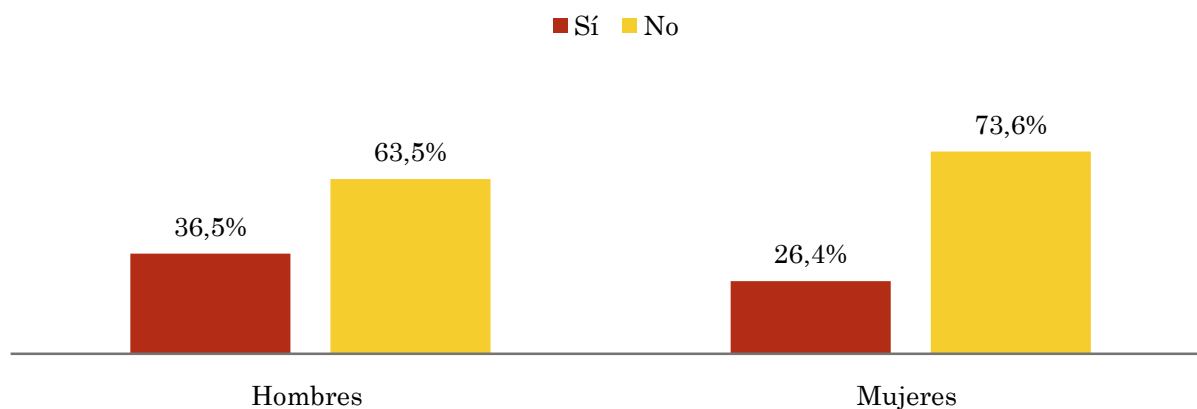
Los datos que se presentan a continuación están basados en el conjunto de la muestra y no son proporcionales a la población de cada área.

Pregunta - ¿Conoce la emisora de TV local TIC Canal 8 - Televisión Independiente de

Muestra: población mayor de 15 años de toda el área de la muestra.

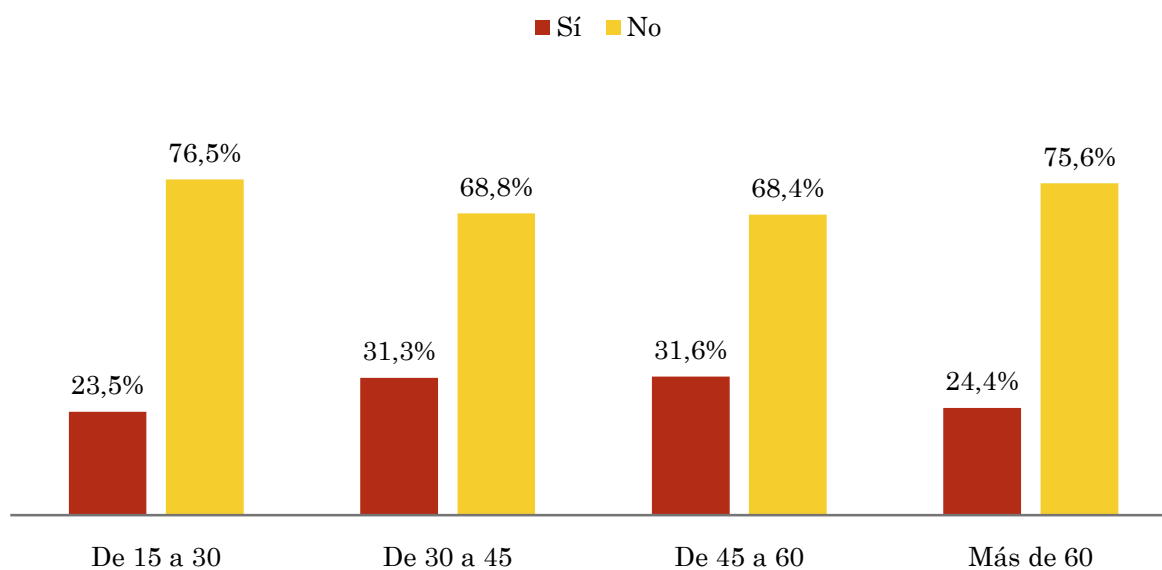
Análisis comparativo por grupos de sexo

Resp / Grupo	Hombres	Mujeres
Sí	36,5%	26,4%
No	63,5%	73,6%



Análisis comparativo por grupos de edad

Resp \ Grupo	De 15 a 30	De 30 a 45	De 45 a 60	Más de 60
Sí	23,5%	31,3%	31,6%	24,4%
No	76,5%	68,8%	68,4%	75,6%

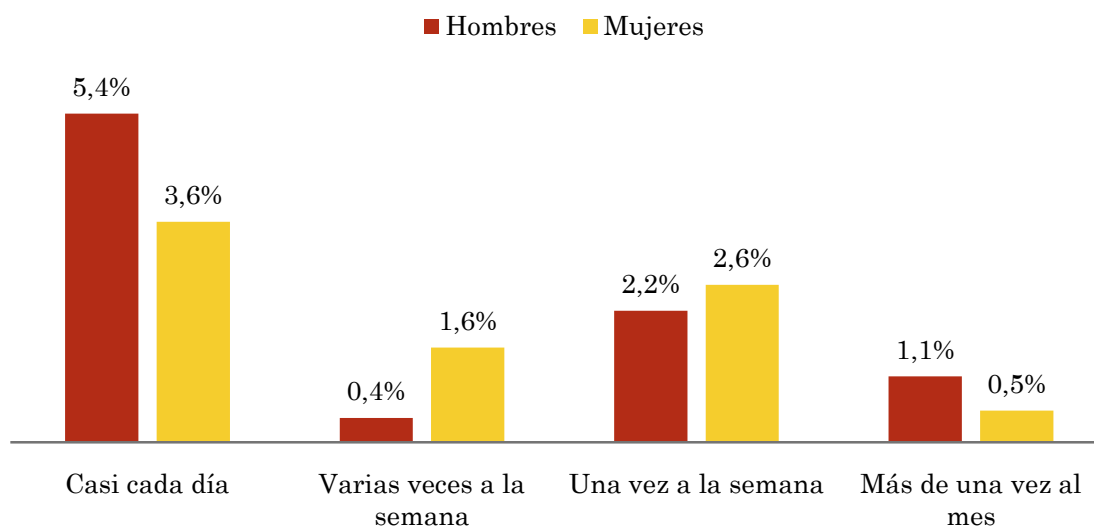


Pregunta - ¿Con qué frecuencia sigue la emisora?

Muestra: población mayor de 15 años de toda el área de la muestra.

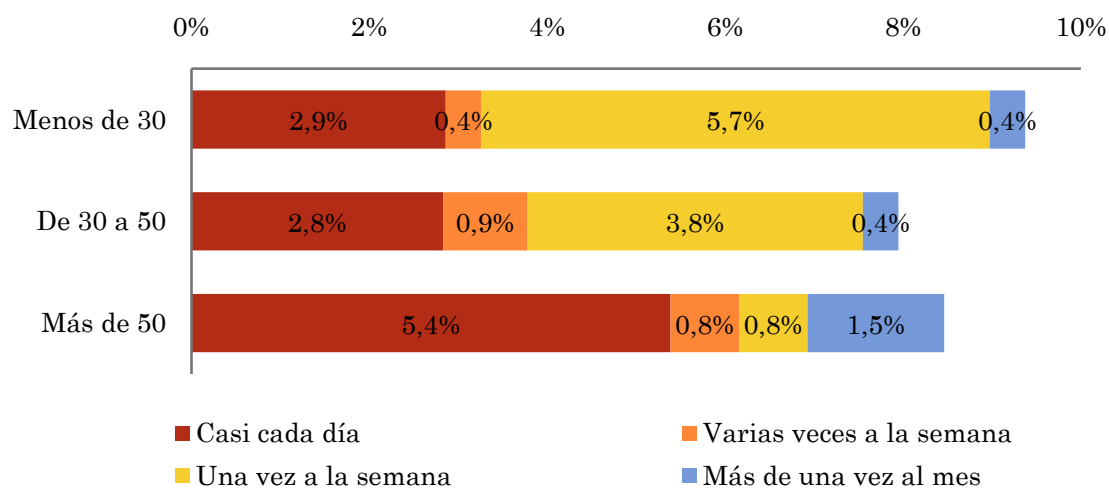
Análisis comparativo por grupos de sexo

Respuesta	Hombres	Mujeres
Casi cada día	5,4%	3,6%
Varias veces a la semana	0,4%	1,6%
Una vez a la semana	2,2%	2,6%
Más de una vez al mes	1,1%	0,5%



Análisis comparativo por grupos de edad

Resp \ Grupo	Menos de 30	De 30 a 50	Más de 50
Casi cada día	2,9%	2,8%	5,4%
Varias veces a la semana	0,4%	0,9%	0,8%
Una vez a la semana	5,7%	3,8%	0,8%
Más de una vez al mes	0,4%	0,4%	1,5%

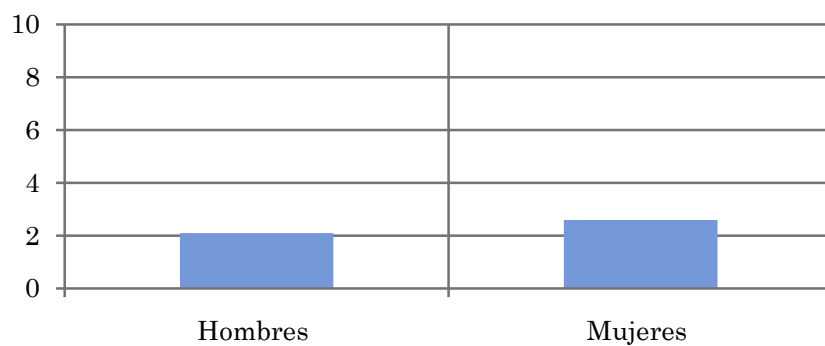


Tiempo medio de dedicación diaria a la emisora (minutos / día)

Muestra: población mayor de 15 años de toda el área de la muestra.

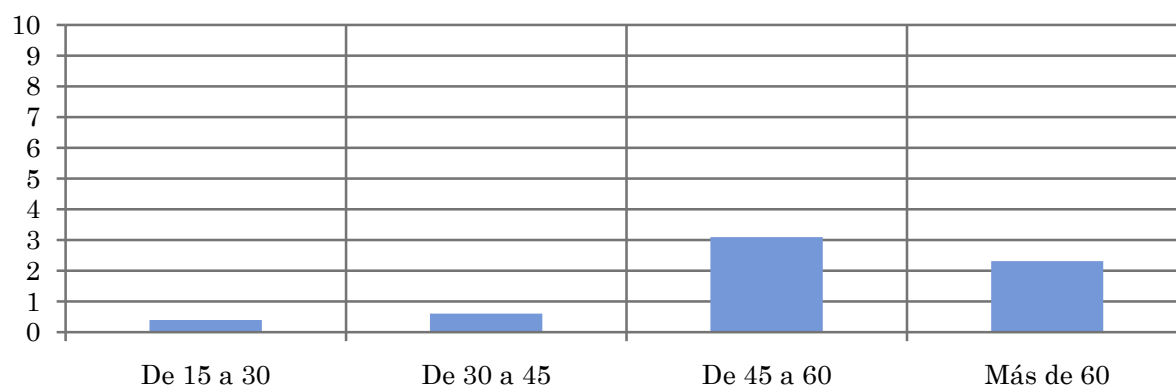
Análisis comparativo por grupos de sexo

Hombres	Mujeres
2,1	2,6



Análisis por grupos de edad

De 15 a 30	De 30 a 45	De 45 a 60	Más de 60
0,4	0,6	3,1	2,3

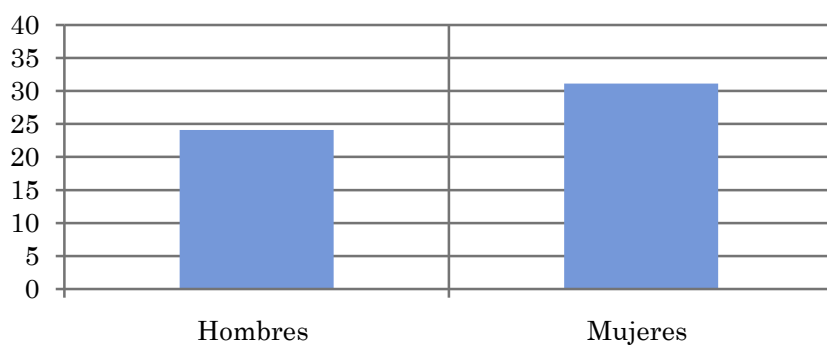


Tiempo medio de dedicación diaria a la emisora (minutos / día)

Muestra: Población que sigue la emisora, por lo menos ocasionalmente.

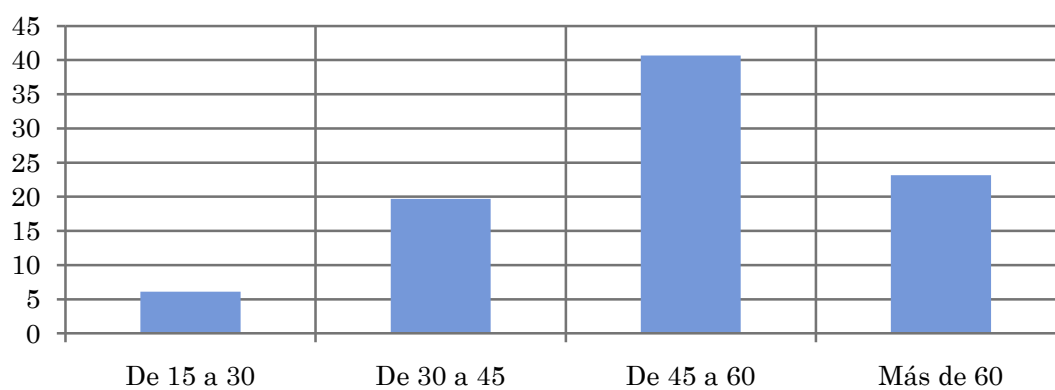
Análisis comparativo por grupos de sexo

Hombres	Mujeres
24,1	31,1



Análisis de sus seguidores por grupos de edad:

De 15 a 30	De 30 a 45	De 45 a 60	Más de 60
6,1	19,7	40,7	23,1



Análisis sobre los seguidores habituales de la emisora

⇒ **Distribución de la audiencia durante el día**

Distribución de la audiencia durante la semana

Preferencias de programación

Se consideran habituales los que dedican una media de más de un minuto al día a la emisora.

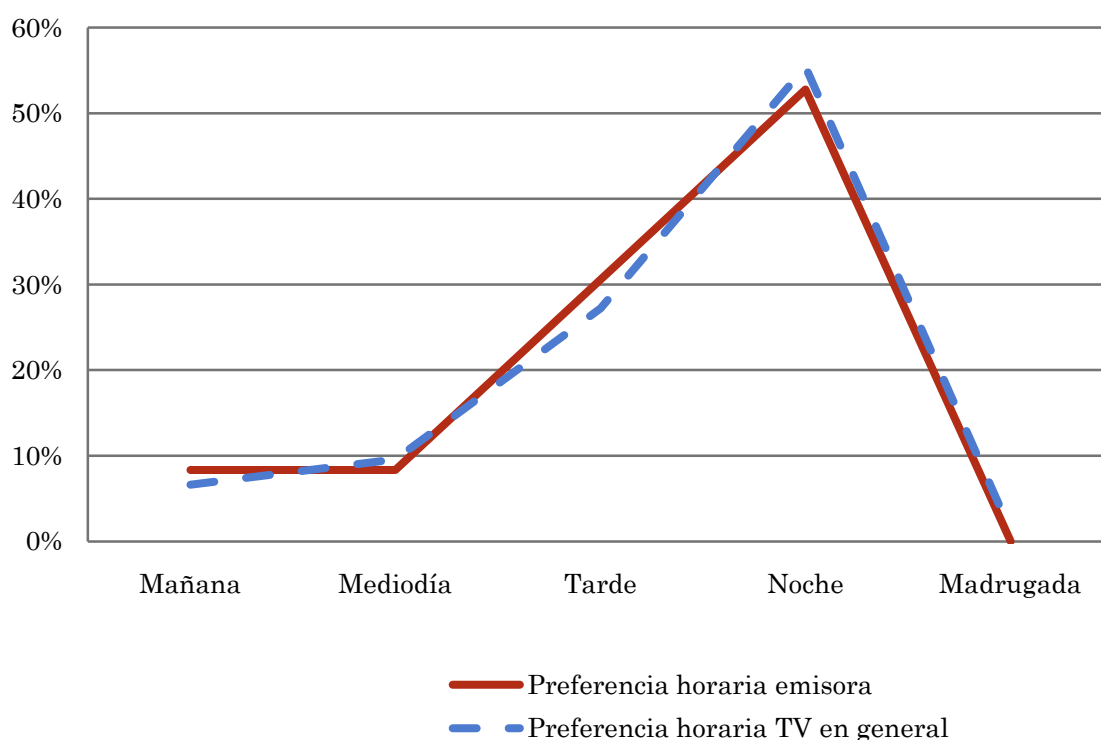
Pregunta - ¿A qué horas sigue habitualmente TIC Canal 8 - Televisión Independiente de Canarias?

Muestra: población habitual de la emisora.

Análisis general

Respuesta	Preferencia horaria emisora	Preferencia horaria TV en general
Mañana	8,3%	6,6%
Mediodía	8,3%	9,6%
Tarde	30,6%	27,2%
Noche	52,8%	55,4%
Madrugada	<1%	1,2%

Distribución de la audiencia durante el día



Los resultados obtenidos son un reflejo del horario más común de sintonización de la emisora. Lo que no significa que no la sigan fuera del horario más habitual.

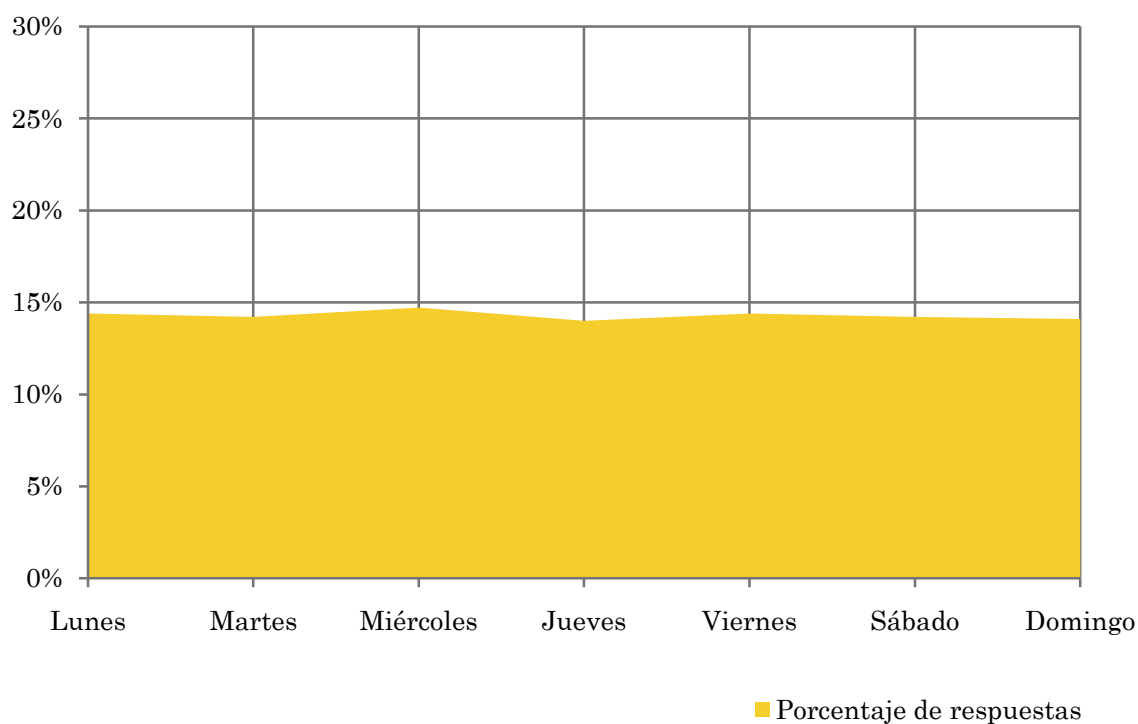
Pregunta - ¿Qué días de la semana suele ver TIC Canal 8 - Televisión Independiente de Canarias?

Muestra: población habitual de la emisora.

Análisis general

Respuesta	Porcentaje de respuestas
Lunes	14,4%
Martes	14,2%
Miércoles	14,7%
Jueves	14,0%
Viernes	14,4%
Sábado	14,2%
Domingo	14,1%

Distribución de la audiencia durante los días de la semana



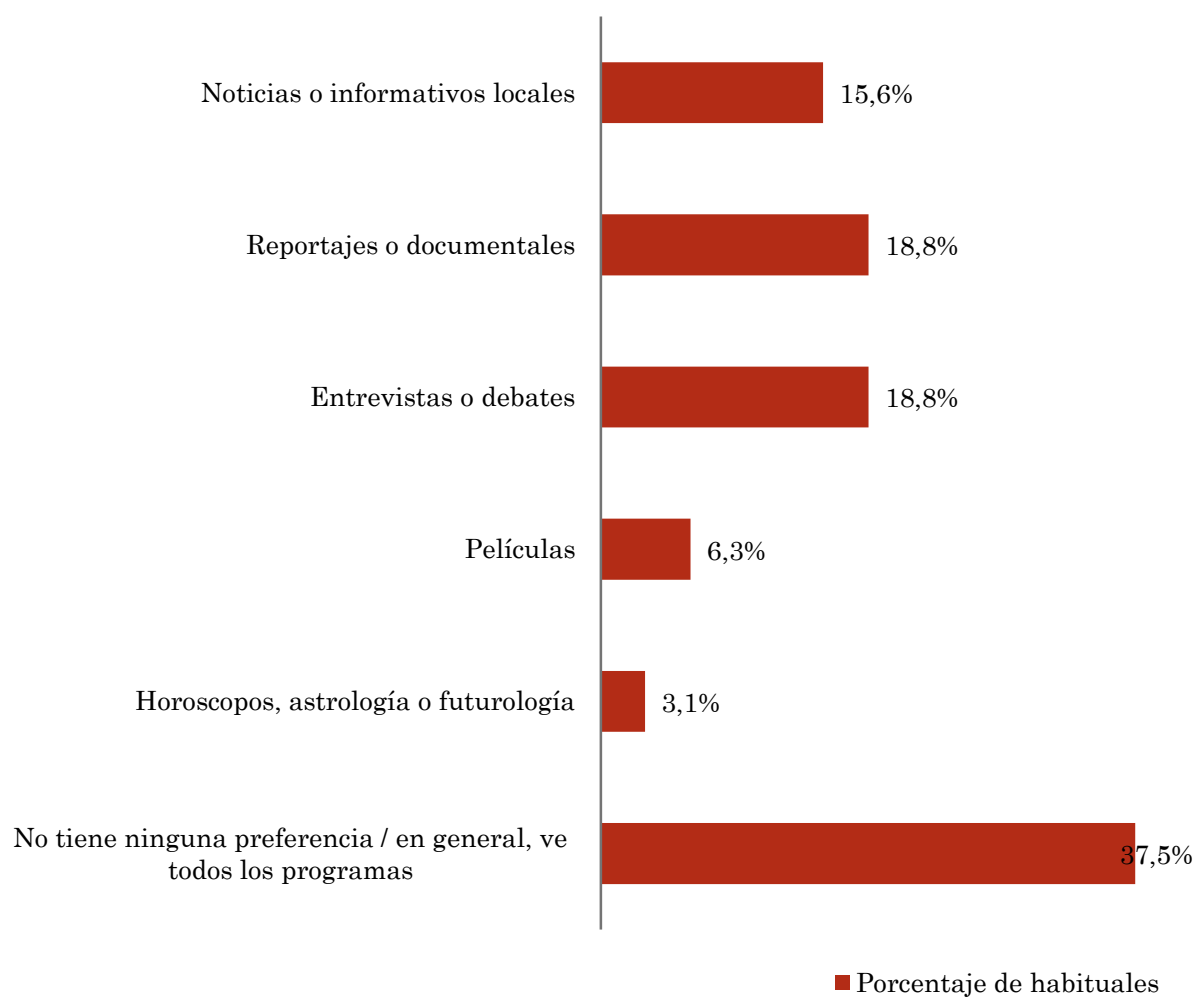
Pregunta - ¿Qué es lo que más le gusta de la programación de esta emisora y de la tv local, en general?

Muestra: población habitual de la emisora.

Análisis general

Respuestas	Porcentaje de habituales
Noticias o informativos locales	15,6%
Reportajes o documentales	18,8%
Entrevistas o debates	18,8%
Películas	6,3%
Horoscopos, astrología o futurología	3,1%
No tiene ninguna preferencia / en general, ve todos los programas	37,5%

Preferencias de programación



Análisis sobre la población no seguidora

⇒ **Análisis de las causas o factores adversos a la audiencia**

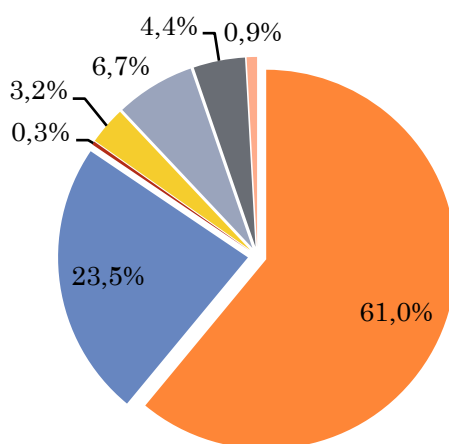
Se consideran no habituales los que dedican una media de menos de un minuto al día a la emisora.

Principales motivos por los que no se sigue la emisora

Muestra: población general de toda el área de la encuesta que ve la emisora menos de un minuto al día de media.

Análisis general

Resp / Grupo	Porcentaje
Desconocimiento de la emisora	61,0%
No ve la televisión local / o ninguna emisora en concreto	23,5%
Desconocimiento de la programación de la emisora	0,3%
Dedica poco tiempo a ver la tele	3,2%
Problemas de imagen o de sintonización	6,7%
Prefiere la programación de otras emisoras	4,4%
Otros motivos	0,9%



- Desconocimiento de la emisora
- No ve la televisión local / o ninguna emisora en concreto
- Desconocimiento de la programación de la emisora
- Dedica poco tiempo a ver la tele
- Problemas de imagen o de sintonización
- Prefiere la programación de otras emisoras
- Otros motivos