



2010

Julio



Estudio de audiencia de Radio Ona La Torre



Índice de contenido

⇒ Ficha técnica	<u>3</u>
Síntesis del estudio	<u>4</u>
Análisis cuantitativo área 1	<u>6</u>
Análisis cuantitativo área 2	<u>10</u>
Análisis por sexos y edades	<u>14</u>
Análisis sobre los habituales (cualitativo)	<u>18</u>
Análisis sobre las causas adversas a la audiencia	<u>22</u>

FICHA TÉCNICA

Empresa que realiza el estudio	Información Técnica y Científica SL (Infortécnica)
Universo	Población mayor de 15 años de Torredembarra y poblaciones próximas.
Muestra	403 entrevistas.
Técnica de muestreo	Muestreo probabilístico, estratificado por áreas de poblaciones (afijación simple) y aleatorio simple para los individuos de cada area.
Intervalo de confianza	95,5% (dos sigma)
Margen de error (Error máximo aplicable sobre conjunto total de la muestra)	+/- 4,96%
Tipo de entrevista	Telefónica.
Fecha del sondeo	Julio de 2010
Datos de Infortécnica	C/ Lepant 422 08025 Barcelona Tel: +34934334243 Fax: +34934351627 Más información en: www.infortecnica.com www.audiencia.org

Puede verificar la autenticidad de los datos del estudio consultando la web www.audiencia.org o contactando con Infortécnica.

SÍNTESIS DEL ESTUDIO

“RADIO ONA LA TORRE”, SEGUIDA POR MAS DE CINCO MIL PERSONAS, SUPERA UN 14 POR CIENTO DE SHARE EN TORREDEMBARRA

“Radio Ona La Torre” es conocida por un 63 por ciento de la población de Torredembarra, es decir por la mayoría de los habituales de la radio.

Más de cinco mil personas la siguen de forma habitual en el conjunto de su área de difusión, dedicando a la emisora una media próxima a cinco minutos al día (15 minutos en Torredembarra). Obtiene un share del 15 por ciento en Torredembarra y de cerca del seis por ciento en el conjunto de su área de audiencia. La cuota de radioyentes GRP’s resultante es próxima a 1.700.

La emisora es seguida por todos los grupos de sexo y edad.

Análisis cuantitativo de la audiencia de la emisora por cada área

- ⇒ Grado de conocimiento respecto al nombre de la emisora.
- Calidad de recepción y / o porcentaje de sintonización.
- Frecuencia de seguimiento de la emisora.
- Frecuencia de seguimiento en el último mes.
- Número de personas que siguen la emisora habitualmente.
- Número de personas que han seguido la emisora durante el último mes.
- Tiempo medio de dedicación a la emisora.
- Tiempo medio de dedicación en el último mes.
- Share, cuota de oyentes y total de horas de audiencia diaria.
(datos generales y del último mes)



Àrea de Torredembarra

Análisis cuantitativo

Población total de los municipios de la muestra \Rightarrow 15.272

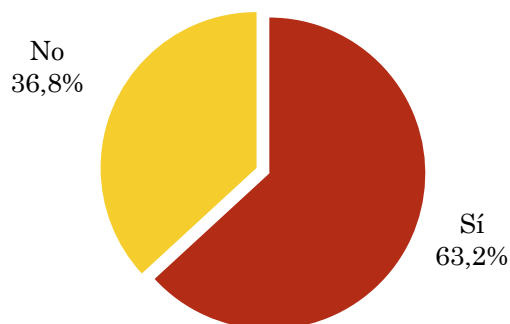
Municipios \Rightarrow Torredembarra

Pregunta - ¿Conoce la emisora Radio Ona La Torre?

Universo: población mayor de 15 años de: Área de Torredembarra

Respuesta	Porcentaje
Sí	63,2%
No	36,8%

Grado de conocimiento de la población respecto al nombre de la emisora

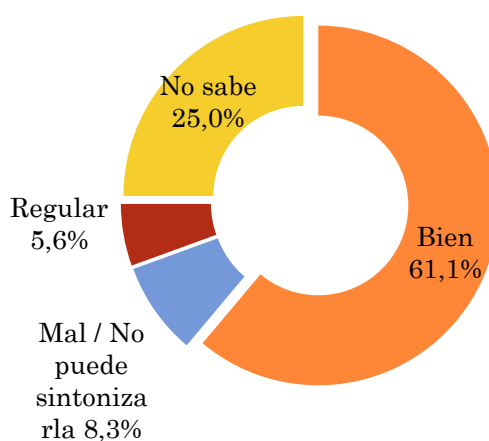


Pregunta - En cuanto a la recepción de la señal Radio Ona La Torre ¿se recibe bien, regular o mal?

Universo: población de: Área de Torredembarra que conoce la emisora

Respuesta	Porcentaje
Bien	61,1%
Mal / No puede sintonizarla	8,3%
Regular	5,6%
No sabe	25,0%

Calidad de recepción

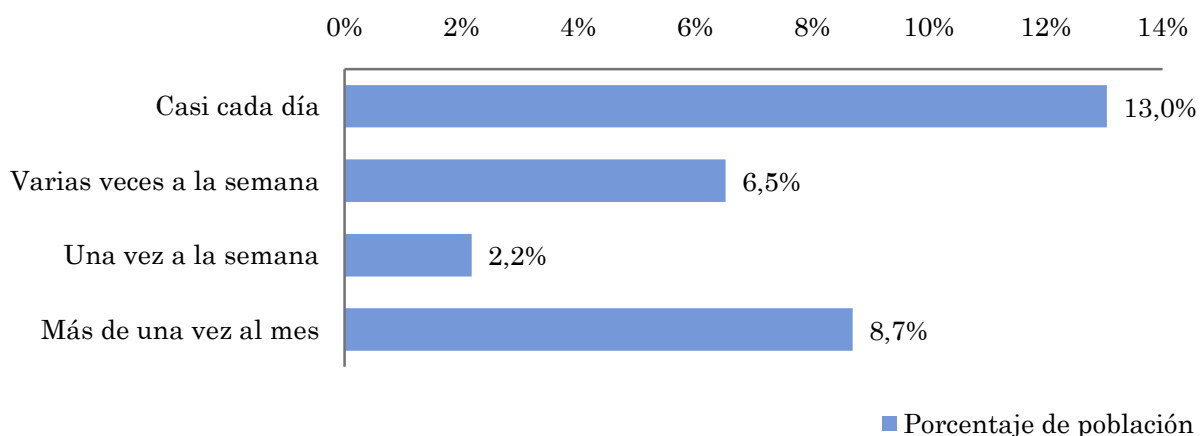


Pregunta - ¿Con qué frecuencia sigue la emisora?

Universo: población mayor de 15 años de: Área de Torredembarra

Respuesta	Porcentaje de población	Personas
Casi cada día	13,0%	1.992
Varias veces a la semana	6,5%	996
Una vez a la semana	2,2%	332
Más de una vez al mes	8,7%	1.328

Esta emisora es seguida por 4648 personas del area indicada.



Indicadores de audiencia de la emisora en el área específica

Minutos / día: Tiempo medio de dedicación diaria a la emisora en el área específica.

Desviación típica (σ): o desviación estandar es una medida de dispersión de la media.

Minutos / día	Desviación típica (σ)
15,5	36,5

SHARE: cuota de audiencia, expresada en porcentaje, respecto al resto de emisoras.

SHARE
14,8%

Cuota de oyentes (GRPs): cuota de audiencia, expresada en número de personas, respecto al resto de emisoras.

Cuota de oyentes (GRPs)
1.488

Horas de audiencia diaria: total de horas de seguimiento que dedica el conjunto de la población.

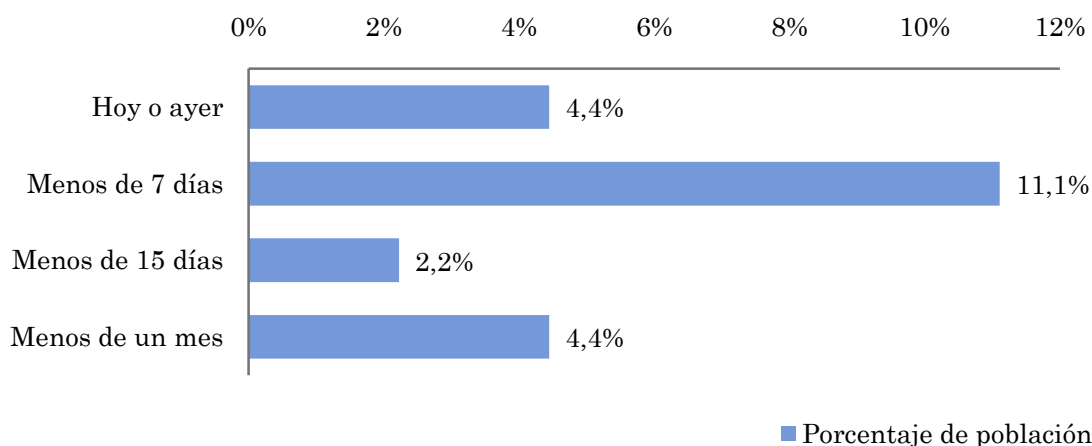
Horas de audiencia diaria
3.944,6

Pregunta - ¿Aproximadamente, cuándo fue la última vez que escuchó Radio Ona La Torre?

Universo: población mayor de 15 años de: Área de Torredembarra

Respuesta	Porcentaje de población	Personas
Hoy o ayer	4,4%	679
Menos de 7 días	11,1%	1.697
Menos de 15 días	2,2%	339
Menos de un mes	4,4%	679

Esta emisora ha sido escuchada por 3394 personas del área indicada durante el último mes.



Indicadores de audiencia de la emisora en el área específica durante el último mes

Minutos / día: Tiempo medio de dedicación diaria a la emisora en el área específica.

Desviación típica (σ): o desviación estándar es una medida de dispersión de la media.

Minutos / día	Desviación típica (σ)
11,0	25,1

SHARE: cuota de audiencia, expresada en porcentaje, respecto al resto de emisoras.

SHARE
10,5%

Cuota de oyentes (GRPs): cuota de audiencia, expresada en número de personas, respecto al resto de emisoras.

Cuota de oyentes (GRPs)
1.056

Horas de audiencia diaria: total de horas de seguimiento que dedica el conjunto de la población.

Horas de audiencia diaria
2.799,9



Poblaciones próximas a Torredembarra

Análisis cuantitativo

Población total de los municipios de la muestra \Rightarrow 23.509

Municipios \Rightarrow

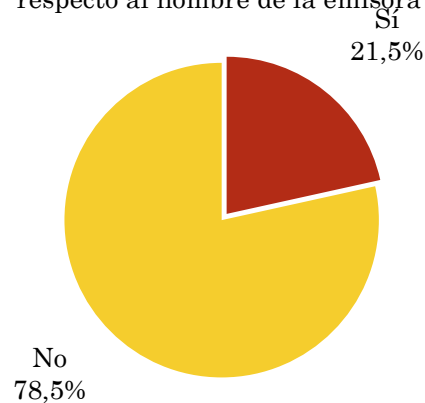
- El Catllar
- La Riera de Gaià
- Altafulla
- La Nou de Gaià
- Vespella de Gaià
- La Pobla de Montornès
- Creixell
- Roda de Barà

Pregunta - ¿Conoce la emisora Radio Ona La Torre?

Universo: población mayor de 15 años de: Poblaciones próximas a Torredembarra

Respuesta	Porcentaje
Sí	21,5%
No	78,5%

Grado de conocimiento de la población respecto al nombre de la emisora

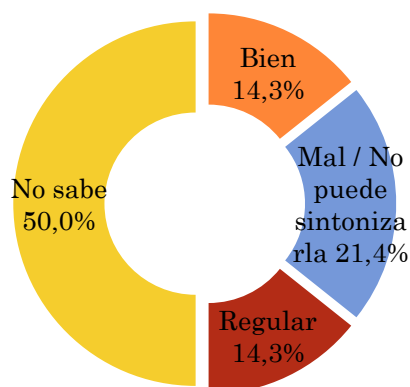


Pregunta - En cuanto a la recepción de la señal Radio Ona La Torre ¿se recibe bien, regular o mal?

Universo: población de: Poblaciones próximas a Torredembarra que conoce la emisora

Respuesta	Porcentaje
Bien	14,3%
Mal / No puede sintonizarla	21,4%
Regular	14,3%
No sabe	50,0%

Calidad de recepción

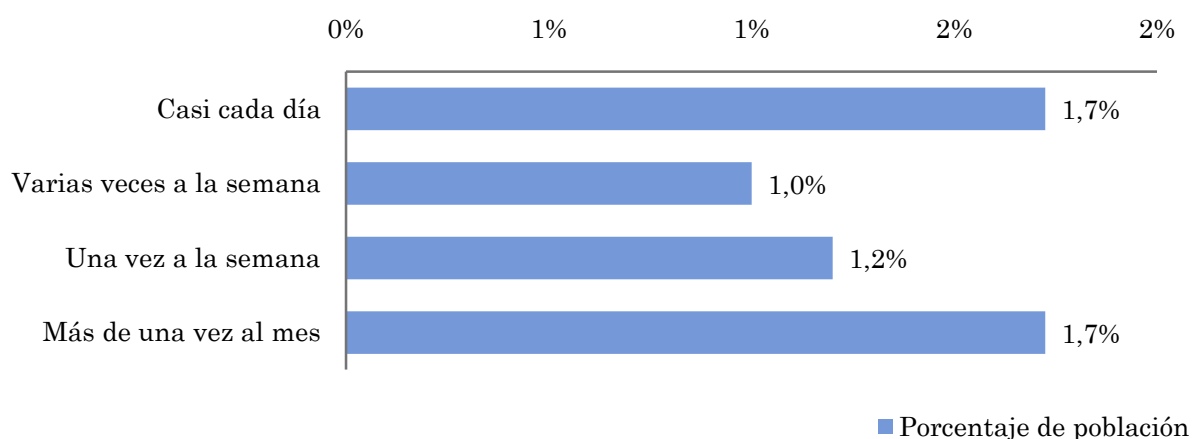


Pregunta - ¿Con qué frecuencia sigue la emisora?

Universo: población mayor de 15 años de: Poblaciones próximas a Torredembarra

Respuesta	Porcentaje de población	Personas
Casi cada día	1,7%	405
Varias veces a la semana	1,0%	235
Una vez a la semana	1,2%	282
Más de una vez al mes	1,7%	405

Esta emisora es seguida por 1328 personas del area indicada.



Indicadores de audiencia de la emisora en el área específica

Minutos / día: Tiempo medio de dedicación diaria a la emisora en el área específica.

Desviación típica (σ): o desviación estandar es una medida de dispersión de la media.

Minutos / día	Desviación típica (σ)
1,3	9,1

SHARE: cuota de audiencia, expresada en porcentaje, respecto al resto de emisoras.

SHARE
1,2%

Cuota de oyentes (GRPs): cuota de audiencia, expresada en número de personas, respecto al resto de emisoras.

Cuota de oyentes (GRPs)
193

Horas de audiencia diaria: total de horas de seguimiento que dedica el conjunto de la población.

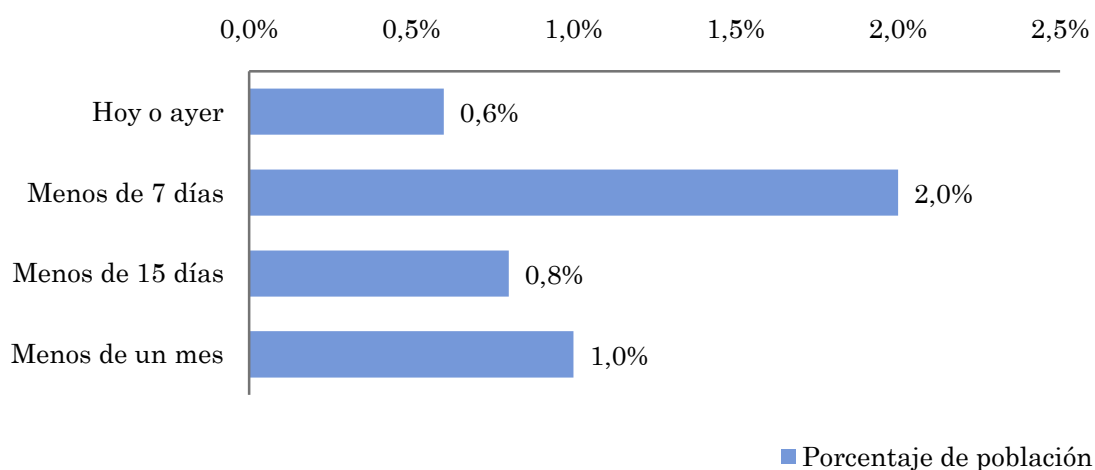
Horas de audiencia diaria
512,7

Pregunta - ¿Aproximadamente, cuándo fue la última vez que escuchó Radio Ona La Torre?

Universo: población mayor de 15 años de: Poblaciones próximas a Torredembarra

Respuesta	Porcentaje de población	Personas
Hoy o ayer	0,6%	141
Menos de 7 días	2,0%	470
Menos de 15 días	0,8%	188
Menos de un mes	1,0%	235

Esta emisora ha sido escuchada por 1034 personas del área indicada durante el último mes.



Indicadores de audiencia de la emisora en el área específica durante el último mes

Minutos / día: Tiempo medio de dedicación diaria a la emisora en el área específica.

Desviación típica (σ): o desviación estandar es una medida de dispersión de la media.

Minutos / día	Desviación típica (σ)
1,2	0,0

SHARE: cuota de audiencia, expresada en porcentaje, respecto al resto de emisoras.

SHARE
1,1%

Cuota de oyentes (GRPs): cuota de audiencia, expresada en número de personas, respecto al resto de emisoras.

Cuota de oyentes (GRPs)
177

Horas de audiencia diaria: total de horas de seguimiento que dedica el conjunto de la población.

Horas de audiencia diaria
470,2

Análisis por grupos de sexo y edad



Conocimiento del nombre de la emisora por sexos y edades.

Tiempo de dedicación diario por sexos y edades.

Tiempo de dedicación diario de los habituales a la emisora por sexos y edades.

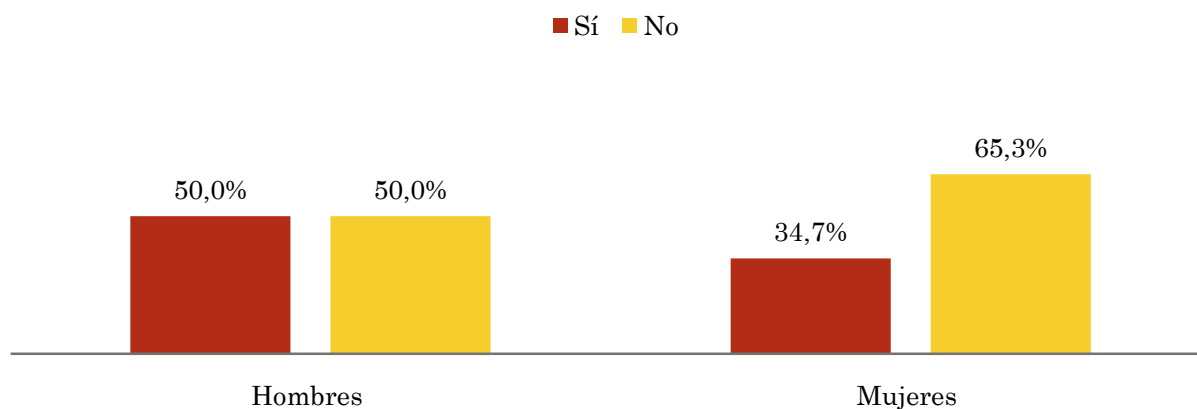
Los datos que se presentan a continuación están basados en el conjunto de la muestra y no son proporcionales a la población de cada área.

Pregunta - ¿Conoce la emisora Radio Ona La Torre?

Universo: población mayor de 15 años de toda el área de la muestra.

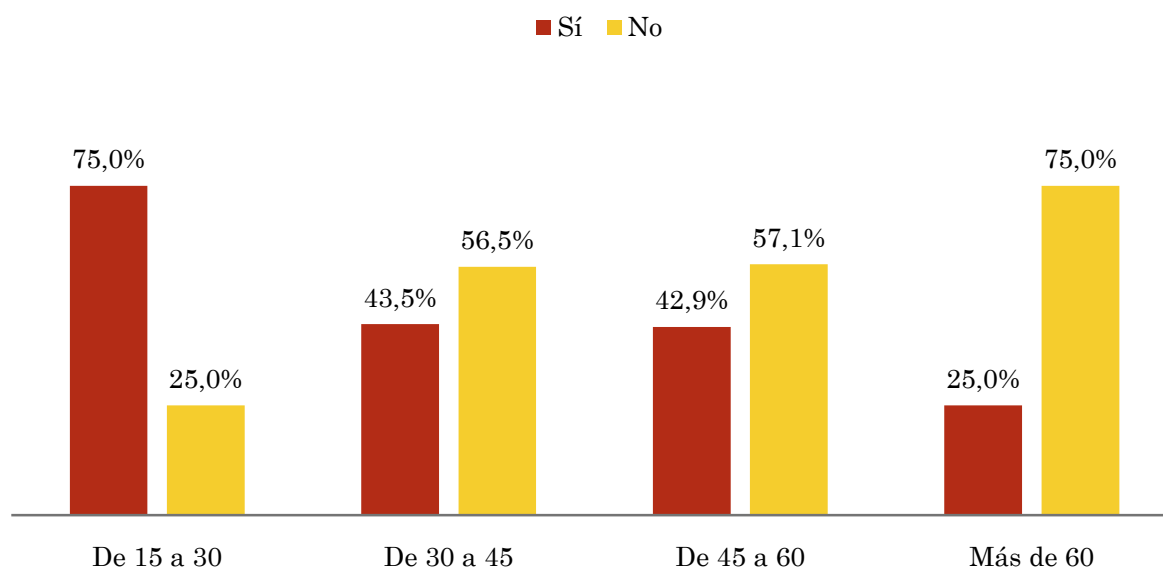
Análisis comparativo por grupos de sexo

Resp / Grupo	Hombres	Mujeres
Sí	50,0%	34,7%
No	50,0%	65,3%



Análisis comparativo por grupos de edad

Resp \ Grupo	De 15 a 30	De 30 a 45	De 45 a 60	Más de 60
Sí	75,0%	43,5%	42,9%	25,0%
No	25,0%	56,5%	57,1%	75,0%

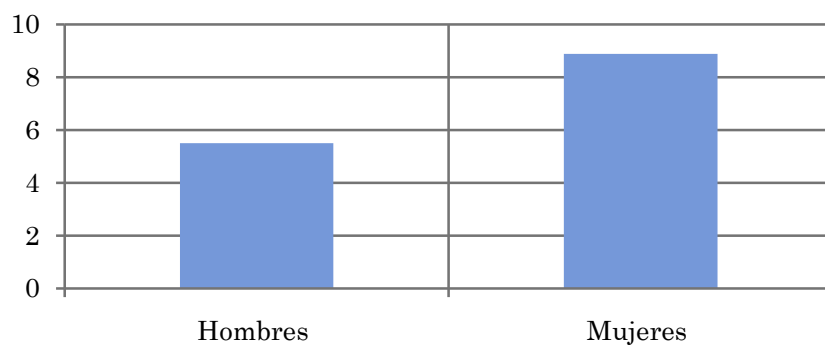


Tiempo medio de dedicación diaria a la emisora (minutos / día)

Universo: población mayor de 15 años de toda el área de la muestra.

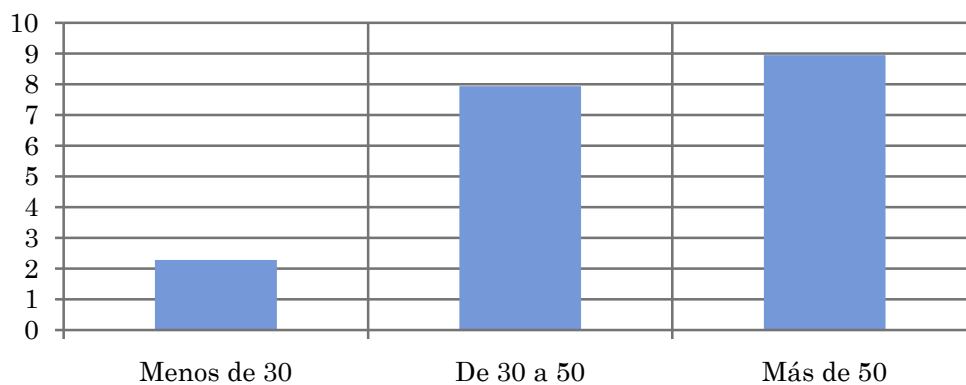
Análisis comparativo por grupos de sexo

Hombres	Mujeres
5,5	8,9



Análisis por grupos de edad

Menos de 30	De 30 a 50	Más de 50
2,3	7,9	8,9

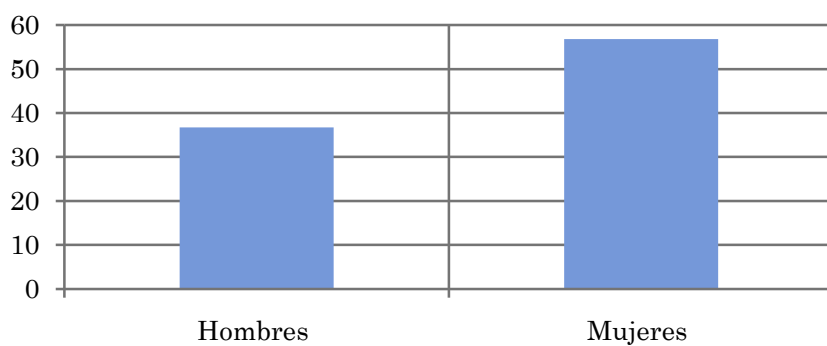


Tiempo medio de dedicación diaria a la emisora (minutos / día)

Universo: Población que sigue la emisora, por lo menos ocasionalmente.

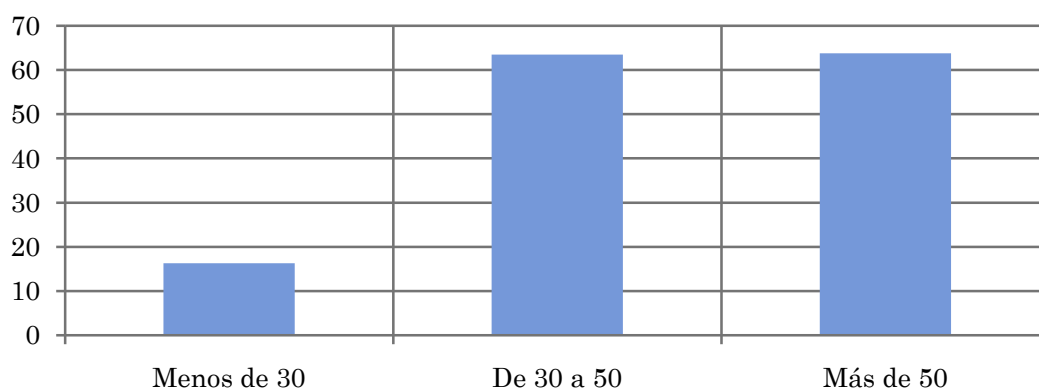
Análisis comparativo por grupos de sexo

Hombres	Mujeres
36,7	56,8



Análisis de sus seguidores por grupos de edad:

Menos de 30	De 30 a 50	Más de 50
16,3	63,5	63,7



Análisis sobre los oyentes habituales de la emisora

⇒ **Distribución de la audiencia durante el día**

Distribución de la audiencia durante la semana

Preferencias de programación

Se consideran habituales los que dedican una media de más de un minuto al día a la emisora.

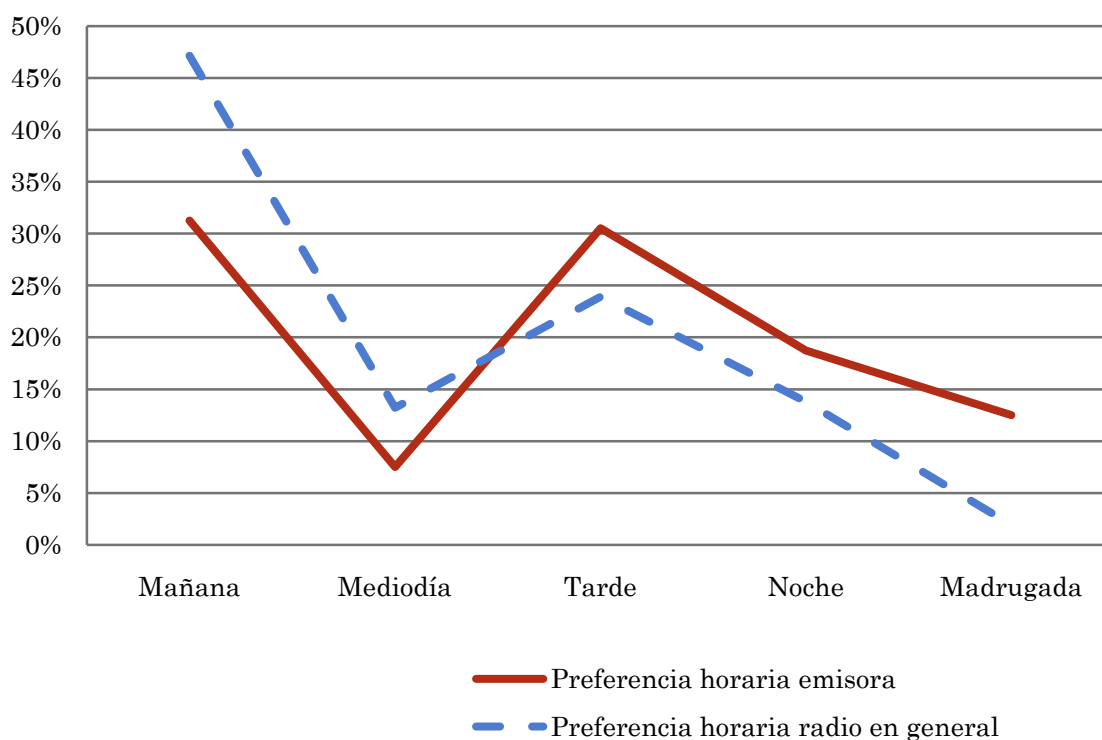
Pregunta - ¿A qué horas escucha habitualmente Radio Ona La Torre?

Universo: población habitual de la emisora.

Análisis general

Respuesta	Preferencia horaria emisora	Preferencia horaria radio en general
Mañana	31,3%	47,1%
Mediodía	7,5%	13,2%
Tarde	30,5%	23,9%
Noche	18,8%	13,8%
Madrugada	12,5%	1,9%

Distribución de la audiencia durante el día



Los resultados obtenidos son un reflejo del horario más común de sintonización de la emisora. Lo que no significa que no la sigan fuera del horario más habitual.

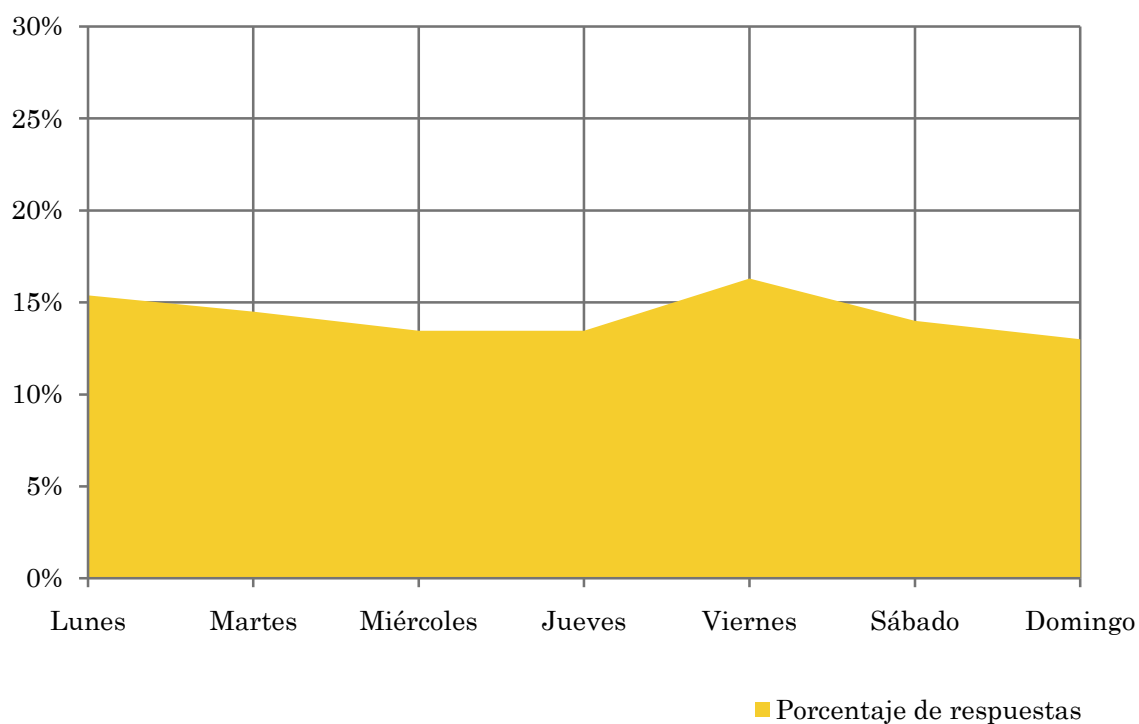
Pregunta - ¿Qué días de la semana suele escuchar Radio Ona La Torre?

Universo: población habitual de la emisora.

Análisis general

Respuesta	Porcentaje de respuestas
Lunes	15,4%
Martes	14,5%
Miércoles	13,5%
Jueves	13,5%
Viernes	16,3%
Sábado	14,0%
Domingo	13,0%

Distribución de la audiencia durante los días de la semana



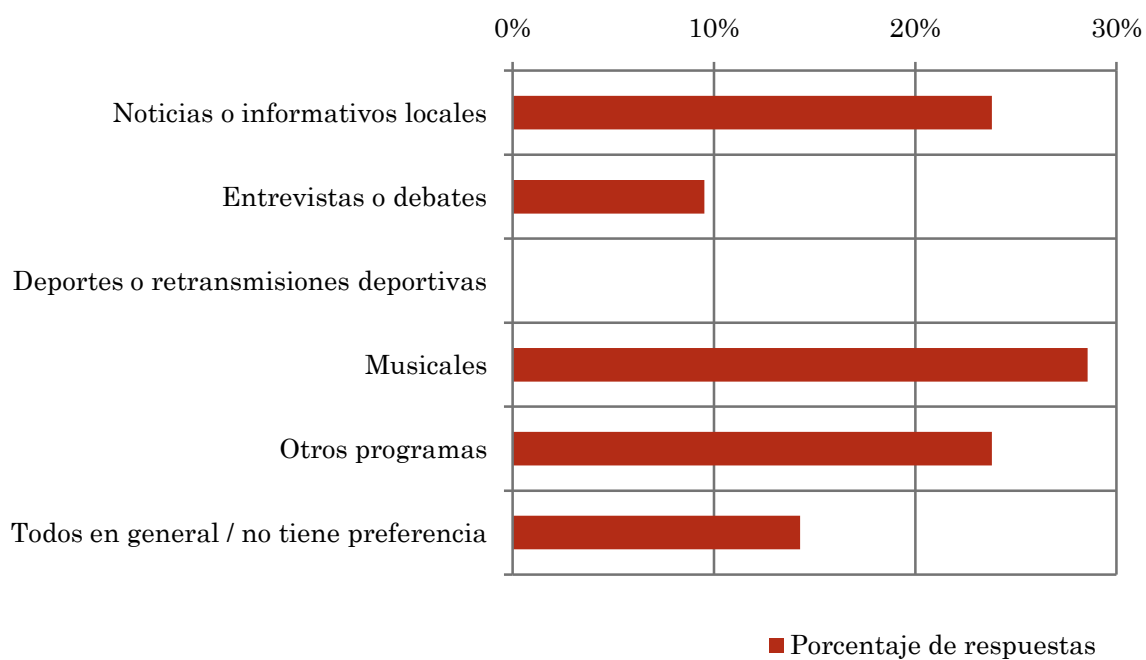
Pregunta - ¿Qué es lo que más le gusta de la programación de esta emisora y de la

Universo: población habitual de la emisora.

Análisis general

Respuestas	Porcentaje de respuestas
Noticias o informativos locales	23,8%
Entrevistas o debates	9,5%
Deportes o retransmisiones deportivas	<1%
Musicales	28,6%
Otros programas	23,8%
Todos en general / no tiene preferencia	14,3%

Preferencias de programación



Análisis sobre la población no oyente

⇒ Análisis de las causas o factores adversos a la audiencia

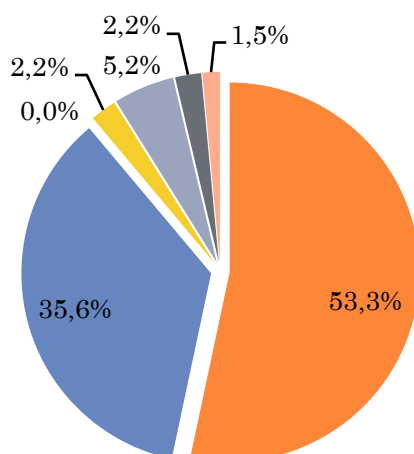
Se consideran no oyentes los que dedican una media de menos de un minuto al día a la emisora.

Principales motivos por los que no se escucha la emisora

Universo: población general de toda el área de la encuesta que escucha la emisora menos de un minuto al día de media.

Análisis general

Resp / Grupo	Porcentaje
Desconocimiento de la emisora	53,3%
No escucha la radio / o ninguna emisora en concreto	35,6%
Desconocimiento de la programación de la emisora	<1%
Dedica poco tiempo a escuchar la radio	2,2%
Problemas con la recepción de la señal	5,2%
Prefiere la programación de otras emisoras	2,2%
Otros motivos	1,5%



- Desconocimiento de la emisora
- No escucha la radio / o ninguna emisora en concreto
- Desconocimiento de la programación de la emisora
- Dedica poco tiempo a escuchar la radio
- Problemas con la recepción de la señal
- Prefiere la programación de otras emisoras
- Otros motivos