



2010

Junio



Estudio de audiencia de Canal Català Vallès



Índice de contenido

⇒ Ficha técnica	<u>3</u>
Síntesis del estudio	<u>4</u>
Análisis cuantitativo área 1	<u>6</u>
Análisis por sexos y edades	<u>10</u>
Análisis sobre los habituales (cualitativo)	<u>15</u>
Análisis sobre las causas adversas a la audiencia	<u>19</u>

FICHA TÉCNICA

Empresa que realiza el estudio	Información Técnica y Científica SL (Infortécnica)
Universo	Población mayor de 15 años del Vallès Occidental.
Muestra	411 entrevistas.
Técnica de muestreo	Muestreo probabilístico, aleatorio simple.
Intervalo de confianza	95,5% (dos sigma)
Margen de error (Error máximo aplicable sobre conjunto total de la muestra)	+/- 4,93%
Tipo de entrevista	Telefónica.
Fecha del sondeo	Junio de 2010
Datos de Infortécnica	C/ Lepant 422 08025 Barcelona Tel: +34934334243 Fax: +34934351627 Más información en: www.infortecnica.com www.audiencia.org

Puede verificar la autenticidad de los datos del estudio consultando la web www.audiencia.org o contactando con Infortécnica.

SÍNTESIS DEL ESTUDIO

"CANAL CATALÁ VALLÉS", SEGUIDO DE FORMA HABITUAL POR 290.000 TELESPECTADORES, SE APROXIMA A UN SIETE POR CIENTO DE SHARE

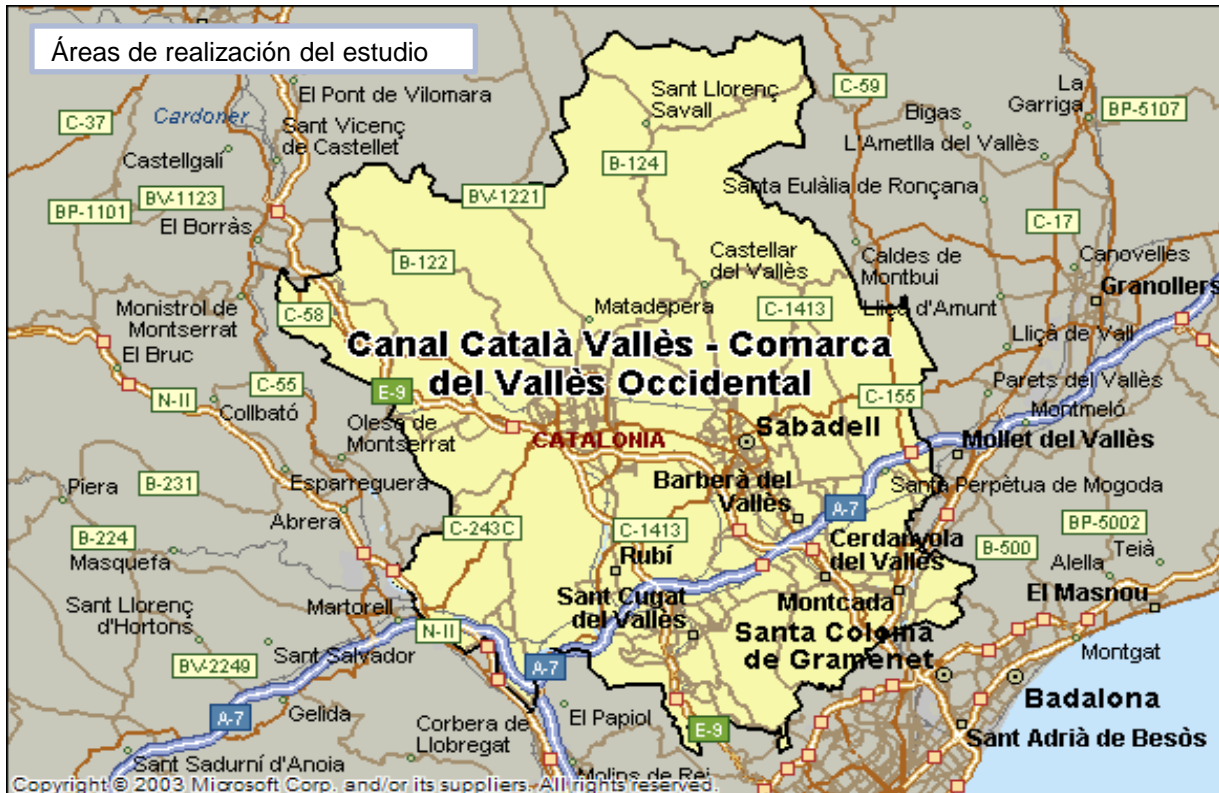
“Canal Catalá Vallés” es una cadena de TV conocida por más del 61 por ciento de la población del Vallés Occidental. Es seguida de forma habitual por 290.000 telespectadores en dicha comarca, que le dedican una media de 41 minutos al día.

Sobre el conjunto de la población, la emisora obtiene un tiempo medio de dedicación de 12.5 minutos diarios, con un share próximo al siete por ciento. La cuota de telespectadores (GRP´s) es superior a 65.000 personas.

Presenta un seguimiento general por parte de todos los grupos de sexo y edad.

Análisis cuantitativo de la audiencia de la emisora por cada área

- ⇒ Grado de conocimiento de la población respecto al nombre de la emisora.
- Porcentaje de sintonización.
- Frecuencia de seguimiento general de la emisora.
- Frecuencia de seguimiento en el último mes.
- Número de personas que siguen la emisora habitualmente.
- Número de personas que han seguido la emisora en el último mes.
- Tiempo medio de dedicación diaria a la emisora.
- Tiempo medio de dedicación diaria en el último mes.
- SHARE, GRP y total de horas de audiencia diaria (datos generales).
- SHARE, GRP y total de horas de audiencia diaria (datos del último mes).



Comarca del Vallès Occidental

Análisis cuantitativo

Población total de los municipios de la muestra \Rightarrow 871.459

Municipios \Rightarrow

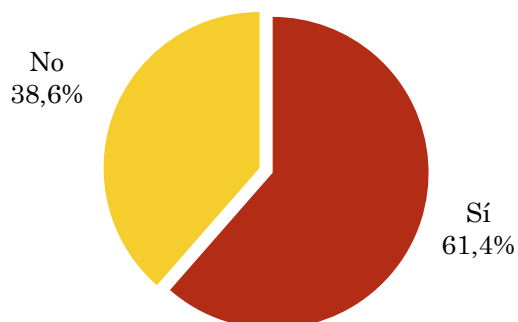
Sant Cugat del Vallès	Polinyà
Vacarisses	Sentmenat
Rellinars	Palau-solità i Plegamans
Castellbisbal	Gallifa
Ullastrell	
Viladecavalls	
Rubí	
Terrassa	
Matadepera	
Sant Quirze del Vallès	
Sabadell	
Castellar del Vallès	
Sant Llorenç Savall	
Cerdanyola del Vallès	
Montcada i Reixac	
Badia del Vallès	
Ripollet	
Barberà del Vallès	
Santa Perpètua de Mogoda	

Pregunta - ¿Conoce la emisora de TV local Canal Català Vallès?

Universo: población mayor de 15 años de: Comarca del Vallès Occidental

Respuesta	Porcentaje
Sí	61,4%
No	38,6%

Grado de conocimiento de la población respecto al nombre de la emisora

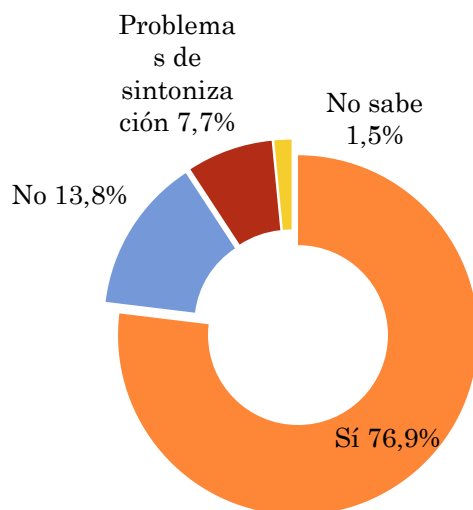


Pregunta - ¿Tiene sintonizada Canal Català Vallès en su televisor?

Universo: población de: Comarca del Vallès Occidental que conoce la emisora

Respuesta	Porcentaje
Sí	76,9%
No	13,8%
Problemas de sintonización	7,7%
No sabe	1,5%

Porcentaje de sintonización

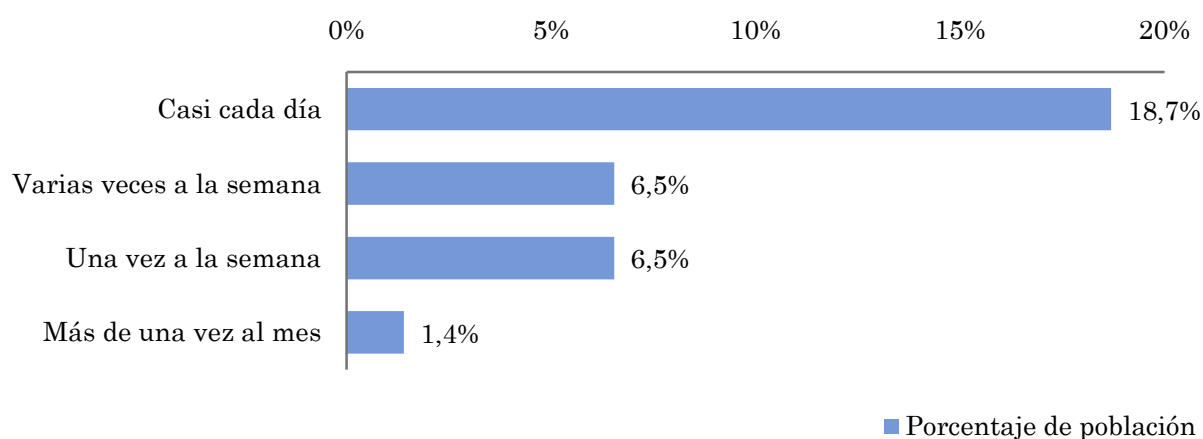


Pregunta - ¿Con qué frecuencia sigue la emisora?

Universo: población mayor de 15 años de: Comarca del Vallès Occidental

Respuesta	Porcentaje de población	Personas
Casi cada día	18,7%	162.890
Varias veces a la semana	6,5%	57.011
Una vez a la semana	6,5%	57.011
Más de una vez al mes	1,4%	12.217

Esta emisora es seguida habitualmente por 289129 personas del area indicada.



Indicadores de audiencia de la emisora en el área específica

Minutos / día: Tiempo medio de dedicación diaria a la emisora en el área específica.

Desviación típica (σ): o desviación estandar es una medida de dispersión de la media.

Minutos / día	Desviación típica (σ)
12,4	28,5

SHARE: cuota de audiencia, expresada en porcentaje, respecto al resto de emisoras.

SHARE
6,9%

Cuota de telespectadores (GRPs): cuota de audiencia, expresada en número de personas, respecto al resto de emisoras.

Cuota de telespectadores (GRPs)
60.034

Horas de audiencia diaria: total de horas de seguimiento que dedica el conjunto de la población.

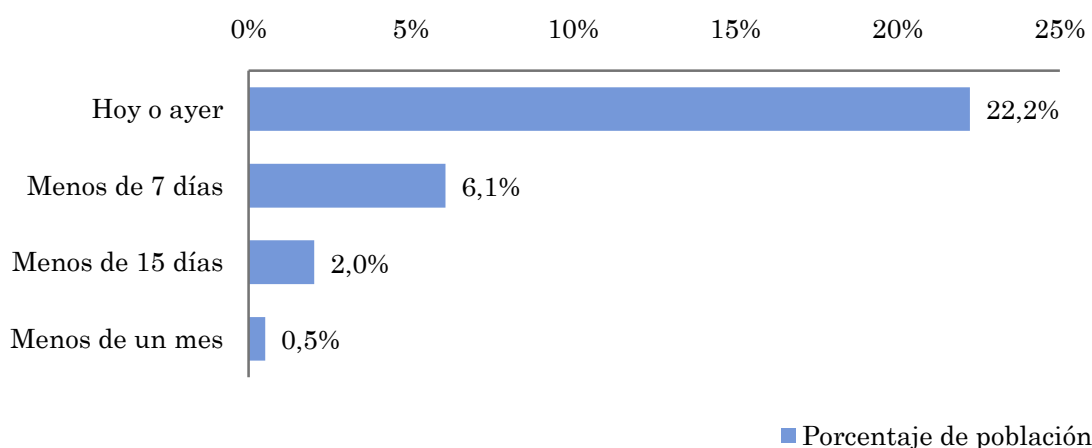
Horas de audiencia diaria
180.101,5

Pregunta - ¿Aproximadamente, cuándo fue la última vez que vió Canal Català Vallès?

Universo: población mayor de 15 años de: Comarca del Vallès Occidental

Respuesta	Porcentaje de población	Personas
Hoy o ayer	22,2%	193.658
Menos de 7 días	6,1%	52.816
Menos de 15 días	2,0%	17.605
Menos de un mes	0,5%	4.401

Esta emisora ha sido seguida por 268480 personas del area indicada durante el último mes.



Indicadores de audiencia de la emisora en el área específica durante el último mes

Minutos / día: Tiempo medio de dedicación diaria a la emisora en el área específica.

Desviación típica (σ): o desviación estandar es una medida de dispersión de la media.

Minutos / día	Desviación típica (σ)
12,6	26,9

SHARE: cuota de audiencia, expresada en porcentaje, respecto al resto de emisoras.

SHARE
7,0%

Cuota de telespectadores (GRPs): cuota de audiencia, expresada en número de personas, respecto al resto de emisoras.

Cuota de telespectadores (GRPs)
61.095

Horas de audiencia diaria: total de horas de seguimiento que dedica el conjunto de la población.

Horas de audiencia diaria
183.285,1

Análisis por grupos de sexo y edad

- ⇒ Conocimiento del nombre de la emisora por sexos y edades.
- Frecuencia de seguimiento por sexos y edades.
- Tiempo de dedicación diario por sexos y edades.
- Tiempo de dedicación diario de los habituales a la emisora por sexos y edades.

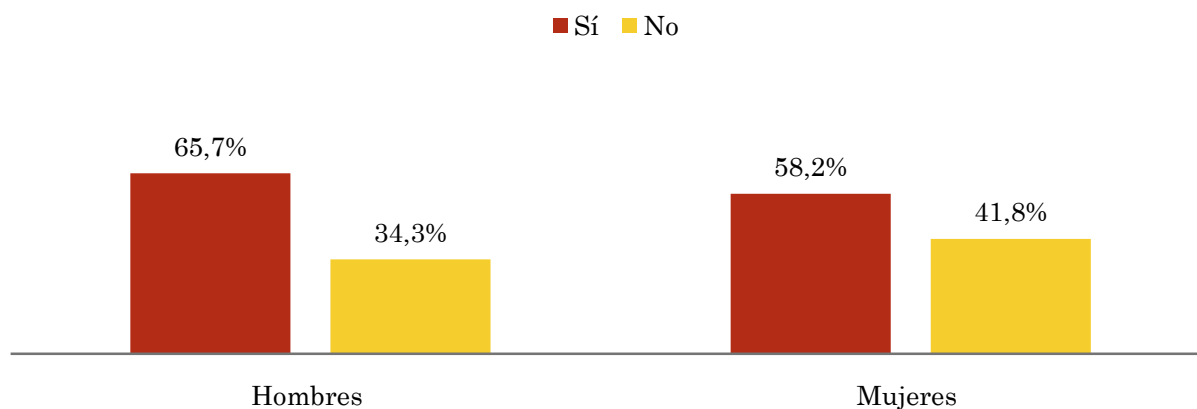
Los datos que se presentan a continuación están basados en el conjunto de la muestra y no son proporcionales a la población de cada área.

Pregunta - ¿Conoce la emisora de TV local Canal Català Vallès?

Universo: población mayor de 15 años de toda el área de la Universo.

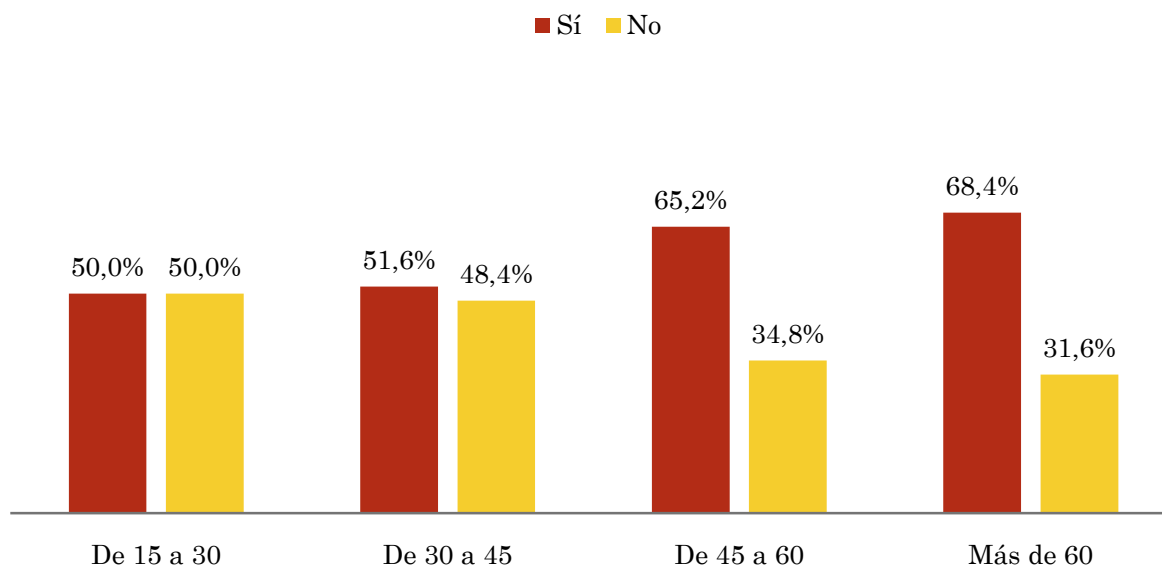
Análisis comparativo por grupos de sexo

Resp / Grupo	Hombres	Mujeres
Sí	65,7%	58,2%
No	34,3%	41,8%



Análisis comparativo por grupos de edad

Resp \ Grupo	De 15 a 30	De 30 a 45	De 45 a 60	Más de 60
Sí	50,0%	51,6%	65,2%	68,4%
No	50,0%	48,4%	34,8%	31,6%

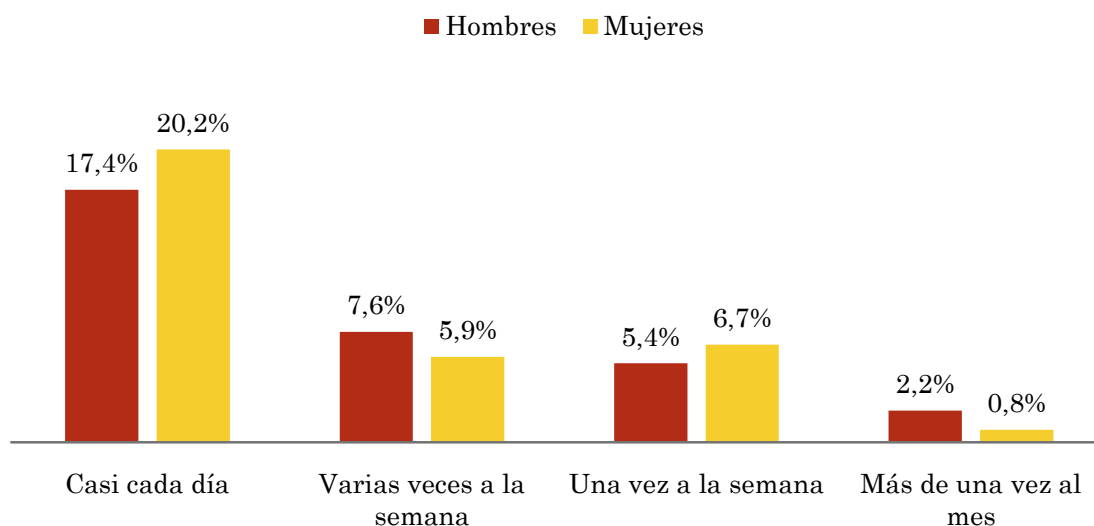


Pregunta - ¿Con qué frecuencia sigue la emisora?

Universo: población mayor de 15 años de toda el área de la Universo.

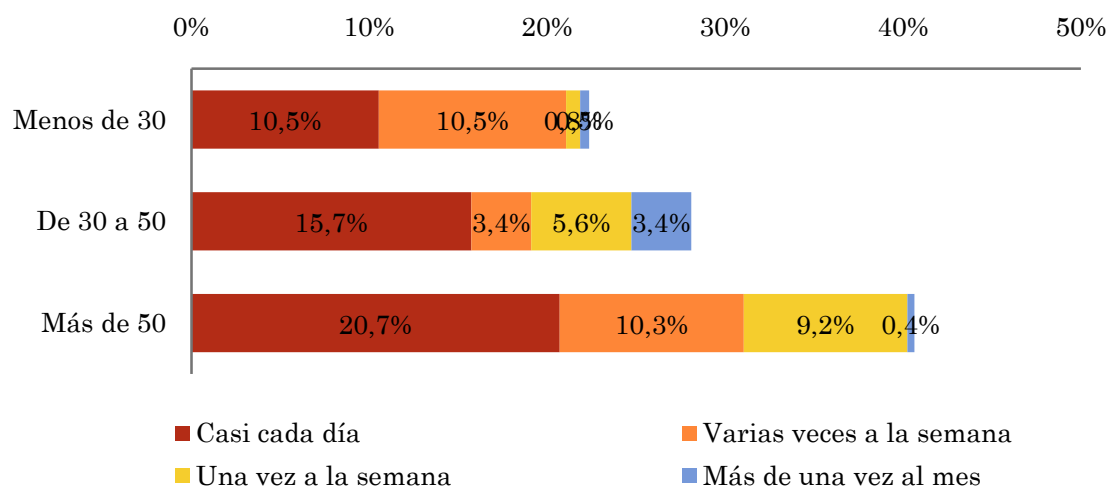
Análisis comparativo por grupos de sexo

Respuesta	Hombres	Mujeres
Casi cada día	17,4%	20,2%
Varias veces a la semana	7,6%	5,9%
Una vez a la semana	5,4%	6,7%
Más de una vez al mes	2,2%	0,8%



Análisis comparativo por grupos de edad

Resp \ Grupo	Menos de 30	De 30 a 50	Más de 50
Casi cada día	10,5%	15,7%	20,7%
Varias veces a la semana	10,5%	3,4%	10,3%
Una vez a la semana	0,8%	5,6%	9,2%
Más de una vez al mes	0,5%	3,4%	0,4%

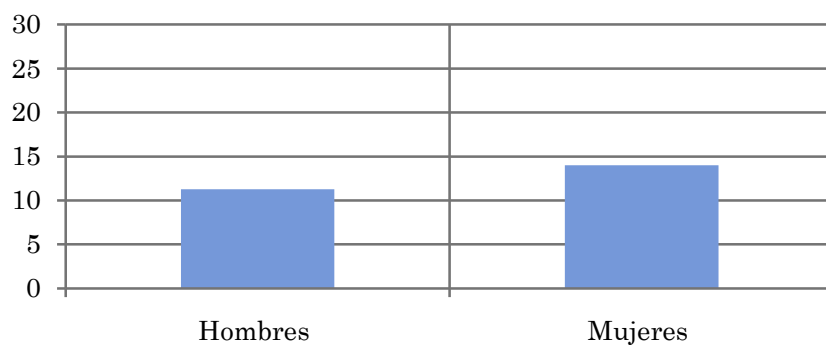


Tiempo medio de dedicación diaria a la emisora (minutos / día)

Universo: población mayor de 15 años de toda el área de la Universo.

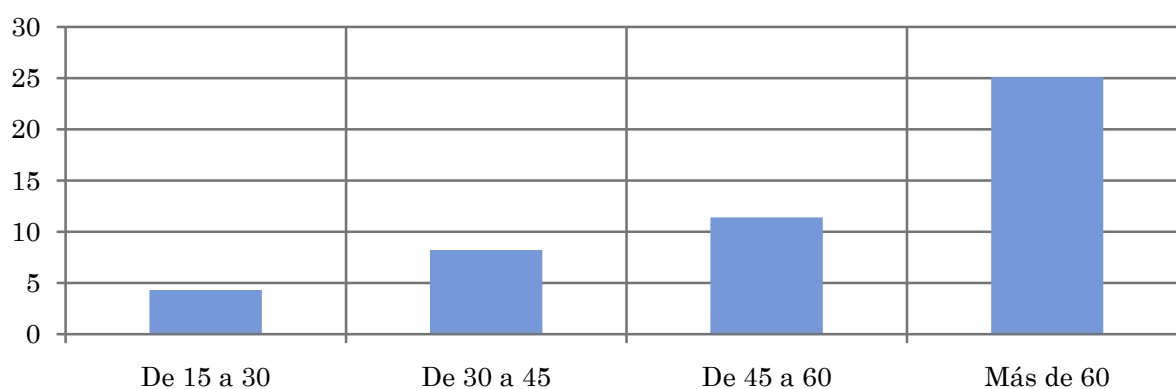
Análisis comparativo por grupos de sexo

Hombres	Mujeres
11,3	14,0



Análisis por grupos de edad

De 15 a 30	De 30 a 45	De 45 a 60	Más de 60
4,3	8,2	11,4	25,1

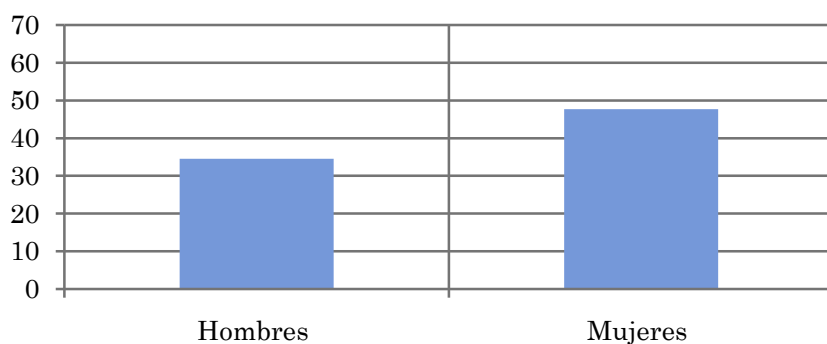


Tiempo medio de dedicación diaria a la emisora (minutos / día)

Universo: Población que sigue la emisora, por lo menos ocasionalmente.

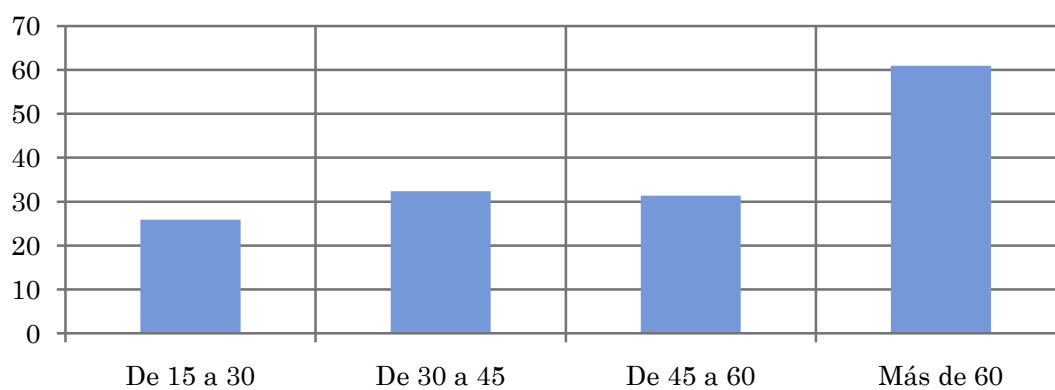
Análisis comparativo por grupos de sexo

Hombres	Mujeres
34,5	47,7



Análisis de sus seguidores por grupos de edad:

De 15 a 30	De 30 a 45	De 45 a 60	Más de 60
25,9	32,4	31,3	60,9



Análisis sobre los seguidores habituales de la emisora

⇒ **Distribución de la audiencia durante el día**

Distribución de la audiencia durante la semana

Preferencias de programación

Se consideran habituales los que dedican una media de más de un minuto al día a la emisora.

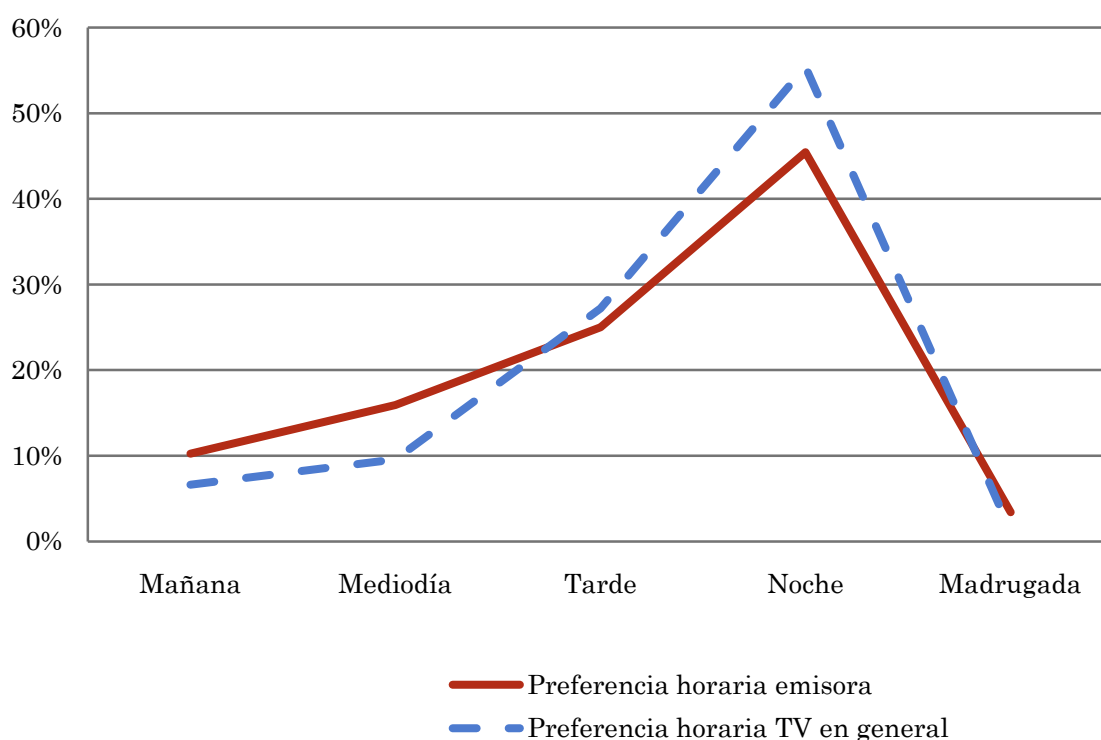
Pregunta - ¿A qué horas sigue habitualmente Canal Català Vallès?

Universo: población habitual de la emisora.

Análisis general

Respuesta	Preferencia horaria emisora	Preferencia horaria TV en general
Mañana	10,2%	6,6%
Mediodía	15,9%	9,6%
Tarde	25,0%	27,2%
Noche	45,5%	55,4%
Madrugada	3,4%	1,2%

Distribución de la audiencia durante el día



Los resultados obtenidos son un reflejo del horario más común de sintonización de la emisora. Lo que no significa que no la sigan fuera del horario más habitual.

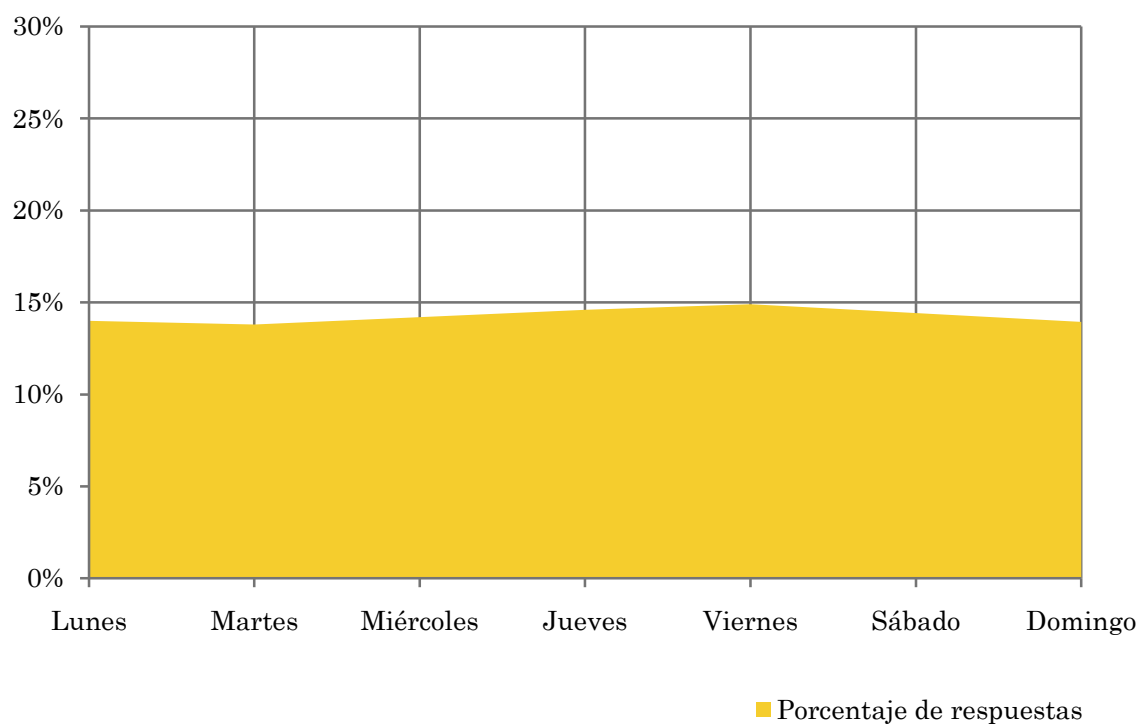
Pregunta - ¿Qué días de la semana suele ver Canal Català Vallès?

Universo: población habitual de la emisora.

Análisis general

Respuesta	Porcentaje de respuestas
Lunes	14,0%
Martes	13,8%
Miércoles	14,2%
Jueves	14,6%
Viernes	14,9%
Sábado	14,4%
Domingo	13,9%

Distribución de la audiencia durante los días de la semana



Pregunta - ¿Qué es lo que más le gusta de la programación de esta emisora y de la tv local, en general?

Universo: población habitual de la emisora.

Análisis general

Respuestas	Porcentaje de habituales
Noticias o informativos locales	27,8%
Reportajes o documentales	13,9%
Entrevistas o debates	5,6%
Deportes o retransmisiones deportivas	11,1%
Películas	13,9%
Otros programas	5,6%
No tiene ninguna preferencia / en general,	22,2%

Preferencias de programación



Análisis sobre la población no seguidora

⇒ Análisis de las causas o factores adversos a la audiencia

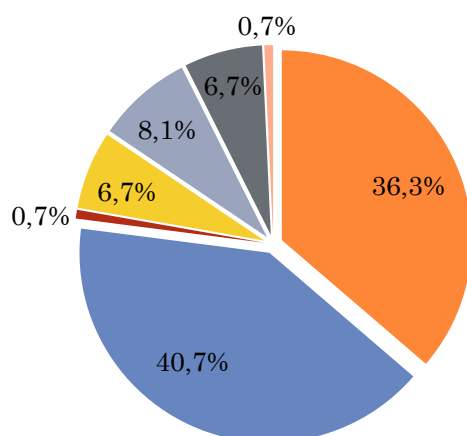
Se consideran no habituales los que dedican una media de menos de un minuto al día a la emisora.

Principales motivos por los que no se sigue la emisora

Universo: población general de toda el área de la encuesta que ve la emisora menos de un minuto al día de media.

Análisis general

Resp / Grupo	Porcentaje
Desconocimiento de la emisora	36,3%
No ve la televisión local / o ninguna emisora en concreto	40,7%
Desconocimiento de la programación de la emisora	0,7%
Dedica poco tiempo a ver la tele	6,7%
Problemas de imagen o de sintonización	8,1%
Prefiere la programación de otras emisoras	6,7%
Otros motivos (por la gran cantidad de canales)	0,7%



- Desconocimiento de la emisora
- No ve la televisión local / o ninguna emisora en concreto
- Desconocimiento de la programación de la emisora
- Dedica poco tiempo a ver la tele
- Problemas de imagen o de sintonización
- Prefiere la programación de otras emisoras
- Otros motivos (por la gran cantidad de canales)