



2010

Junio



Estudio de audiencia de Sevilla F.C. Televisión



Índice de contenido

⇒ Ficha técnica	3
Síntesis del estudio	4
Análisis cuantitativo área 1	6
Análisis cuantitativo área 2	10
Análisis por sexos y edades	14
Análisis sobre los habituales (cualitativo)	19

FICHA TÉCNICA

Empresa que realiza el estudio	Información Técnica y Científica SL (Infortécnica)
Universo	Población mayor de 15 años de la provincia de Sevilla.
Muestra	414 entrevistas.
Técnica de muestreo	Muestreo probabilístico, estratificado por áreas de municipios (afijación uniforme) y aleatorio simple para los individuos de cada area.
Intervalo de confianza	95,5% (dos sigma)
Margen de error (Error máximo aplicable sobre conjunto total de la muestra)	+/- 4,91%
Tipo de entrevista	Telefónica.
Fecha del sondeo	Junio de 2010
Datos de Infortécnica	C/ Lepant 422 08025 Barcelona Tel: +34934334243 Fax: +34934351627 Más información en: www.infortecnica.com www.audiencia.org

Puede verificar la autenticidad de los datos del estudio consultando la web www.audiencia.org o contactando con Infortécnica.

SÍNTESIS DEL ESTUDIO

“SEVILLA F.C. TV”, seguida por más de 340.000 personas, se aproxima a un tres por ciento de share provincial

En el último sondeo de junio de 2010, “Sevilla FC TV” obtiene cerca del tres por ciento de share en el conjunto de la Provincia, gracias a los cinco minutos de tiempo medio que le ha dedicado la población.

“Sevilla FC TV” es conocida por más de la mitad de la población de su provincia. Más de 340.000 telespectadores la siguen, dedicando a la emisora media hora al día.

Presenta una cuota de telespectadores GRP global próxima a 48.000 al día (51.000 los lunes).

La emisora es seguida por todos los grupos de edad y sexo, si bien muestra mayor adicción masculina, característica de los medios que ofrecen mayor información deportiva.

Análisis cuantitativo de la audiencia de la emisora por cada área

- ⇒ Grado de conocimiento de la población respecto al nombre de la emisora.
- Porcentaje de sintonización.
- Frecuencia de seguimiento general de la emisora.
- Frecuencia de seguimiento en el último mes.
- Número de personas que siguen la emisora habitualmente.
- Número de personas que han seguido la emisora en el último mes.
- Tiempo medio de dedicación diaria a la emisora.
- Tiempo medio de dedicación diaria en el último mes.
- SHARE, GRP y total de horas de audiencia diaria (datos generales).
- SHARE, GRP y total de horas de audiencia diaria (datos del último mes).



Área de Sevilla ciudad

Análisis cuantitativo

Población total de los municipios de la muestra ⇒ 703.206

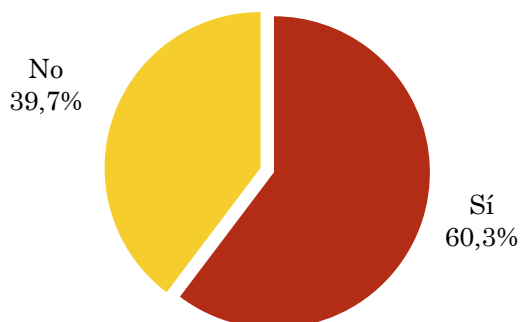
Municipios ⇒ Sevilla

Pregunta - ¿Conoce la emisora de TV local Sevilla F.C. Televisión?

Universo: población mayor de 15 años de: Área de Sevilla ciudad

Respuesta	Porcentaje
Sí	60,3%
No	39,7%

Grado de conocimiento de la población respecto al nombre de la emisora

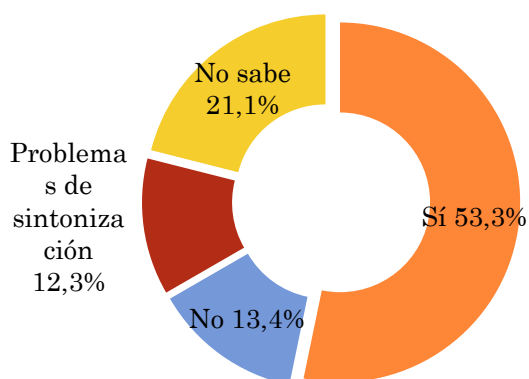


Pregunta - ¿Tiene sintonizada Sevilla F.C. Televisión en su televisor?

Universo: población de: Área de Sevilla ciudad que conoce la emisora

Respuesta	Porcentaje
Sí	53,3%
No	13,4%
Problemas de sintonización	12,3%
No sabe	21,1%

Porcentaje de sintonización

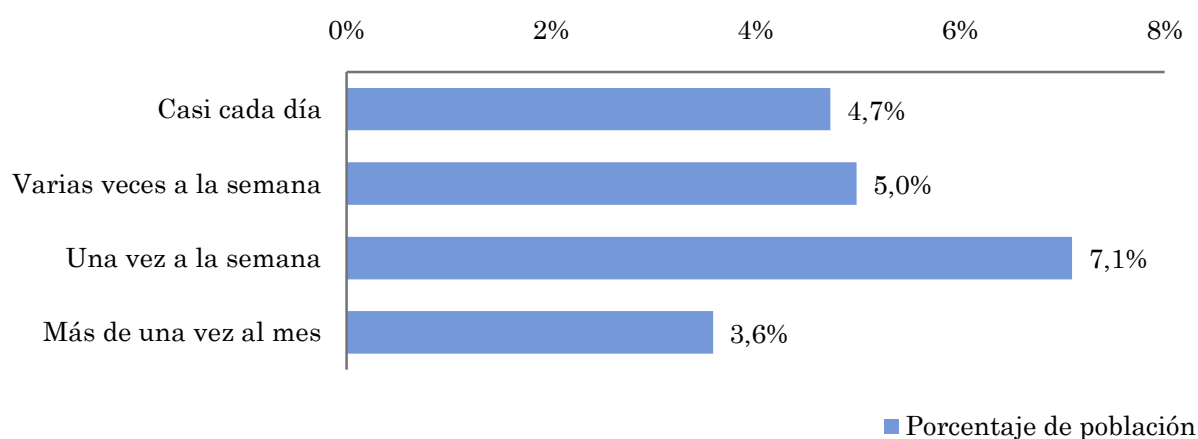


Pregunta - ¿Con qué frecuencia sigue la emisora?

Universo: población mayor de 15 años de: Área de Sevilla ciudad

Respuesta	Porcentaje de población	Personas
Casi cada día	4,7%	33.266
Varias veces a la semana	5,0%	35.078
Una vez a la semana	7,1%	49.900
Más de una vez al mes	3,6%	25.197

Esta emisora es seguida habitualmente por 143441 personas del area indicada.



Indicadores de audiencia de la emisora en el área específica

Minutos / día: Tiempo medio de dedicación diaria a la emisora en el área específica.

Desviación típica (σ): o desviación estandar es una medida de dispersión de la media.

Minutos / día	Desviación típica (σ)
5,1	20,4

SHARE: cuota de audiencia, expresada en porcentaje, respecto al resto de emisoras.

SHARE
2,8%

Cuota de telespectadores (GRPs): cuota de audiencia, expresada en número de personas, respecto al resto de emisoras.

Cuota de telespectadores (GRPs)
19.866

Horas de audiencia diaria: total de horas de seguimiento que dedica el conjunto de la población.

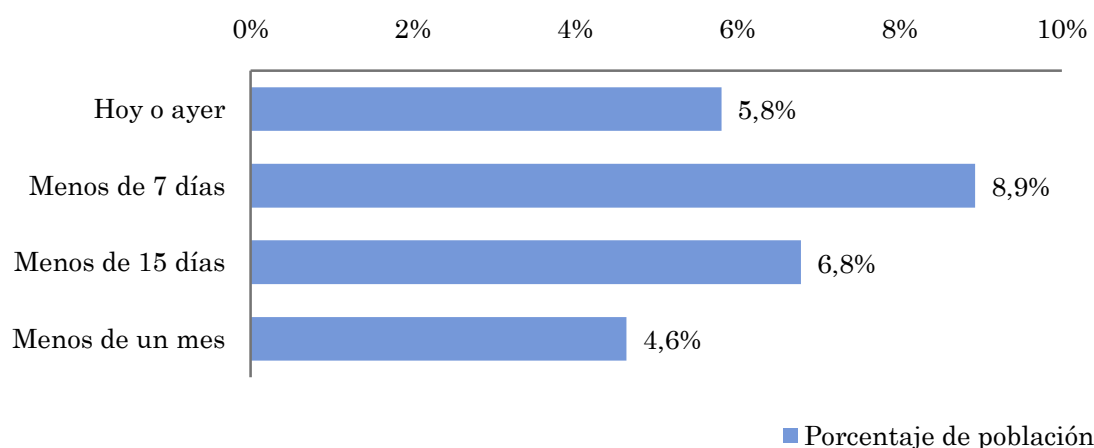
Horas de audiencia diaria
59.599,1

Pregunta - ¿Aproximadamente, cuándo fue la última vez que vió Sevilla F.C. Televisión?

Universo: población mayor de 15 años de: Área de Sevilla ciudad

Respuesta	Porcentaje de población	Personas
Hoy o ayer	5,8%	40.802
Menos de 7 días	8,9%	62.798
Menos de 15 días	6,8%	47.686
Menos de un mes	4,6%	32.574

Esta emisora ha sido seguida por 183861 personas del area indicada durante el último mes.



Indicadores de audiencia de la emisora en el área específica durante el último mes

Minutos / día: Tiempo medio de dedicación diaria a la emisora en el área específica.

Desviación típica (σ): o desviación estandar es una medida de dispersión de la media.

Minutos / día	Desviación típica (σ)
5,3	17,4

SHARE: cuota de audiencia, expresada en porcentaje, respecto al resto de emisoras.

SHARE
3,0%

Cuota de telespectadores (GRPs): cuota de audiencia, expresada en número de personas, respecto al resto de emisoras.

Cuota de telespectadores (GRPs)
20.746

Horas de audiencia diaria: total de horas de seguimiento que dedica el conjunto de la población.

Horas de audiencia diaria
62.238,7



Sevilla provincia (exc. la capital)

Análisis cuantitativo

Población total de los municipios de la muestra \Rightarrow 1.197.018

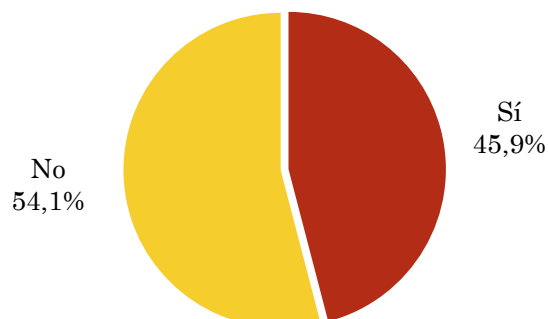
Municipios \Rightarrow Resto de municipios

Pregunta - ¿Conoce la emisora de TV local Sevilla F.C. Televisión?

Universo: población mayor de 15 años de: Sevilla provincia (exc. la capital)

Respuesta	Porcentaje
Sí	45,9%
No	54,1%

Grado de conocimiento de la población respecto al nombre de la emisora

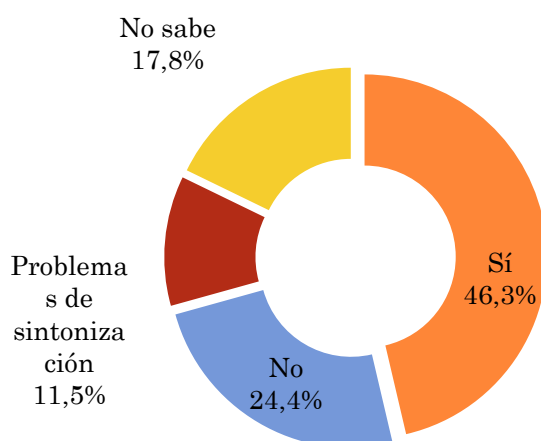


Pregunta - ¿Tiene sintonizada Sevilla F.C. Televisión en su televisor?

Universo: población de: Sevilla provincia (exc. la capital) que conoce la emisora

Respuesta	Porcentaje
Sí	46,3%
No	24,4%
Problemas de sintonización	11,5%
No sabe	17,8%

Porcentaje de sintonización

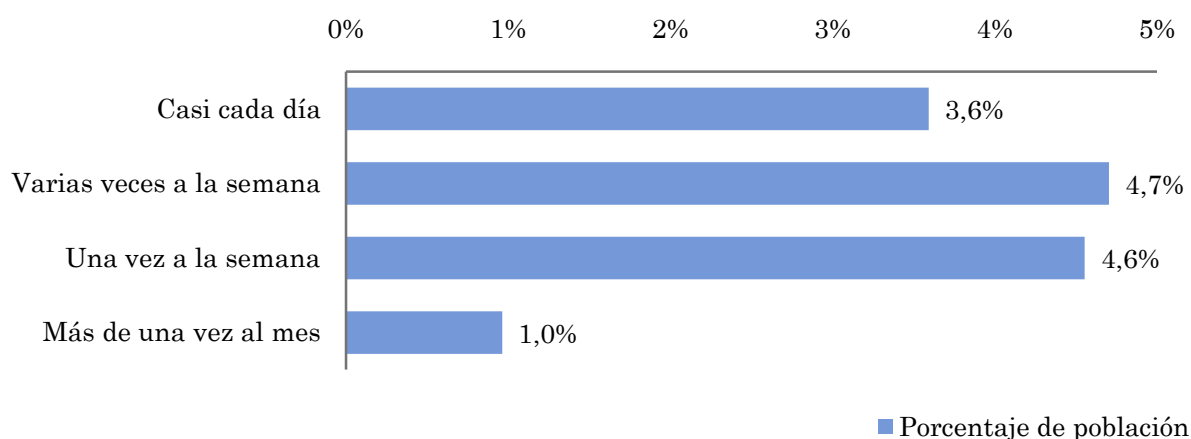


Pregunta - ¿Con qué frecuencia sigue la emisora?

Universo: población mayor de 15 años de: Sevilla provincia (exc. la capital)

Respuesta	Porcentaje de población	Personas
Casi cada día	3,6%	43.000
Varias veces a la semana	4,7%	56.305
Una vez a la semana	4,6%	54.521
Más de una vez al mes	1,0%	11.521

Esta emisora es seguida por 165347 personas del area indicada.



Indicadores de audiencia de la emisora en el área específica

Minutos / día: Tiempo medio de dedicación diaria a la emisora en el área específica.

Desviación típica (σ): o desviación estandar es una medida de dispersión de la media.

Minutos / día	Desviación típica (σ)
4,2	16,7

SHARE: cuota de audiencia, expresada en porcentaje, respecto al resto de emisoras.

SHARE
2,3%

Cuota de telespectadores (GRPs): cuota de audiencia, expresada en número de personas, respecto al resto de emisoras.

Cuota de telespectadores (GRPs)
27.742

Horas de audiencia diaria: total de horas de seguimiento que dedica el conjunto de la población.

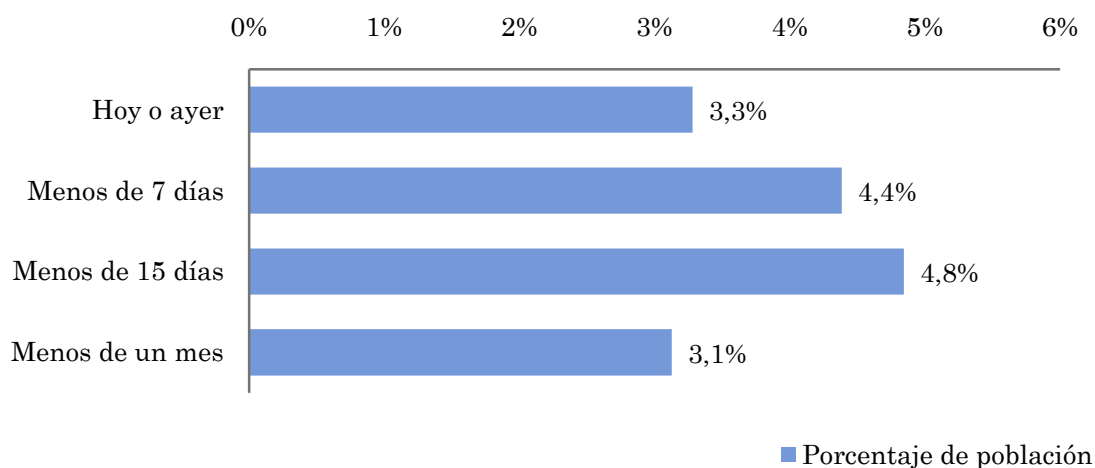
Horas de audiencia diaria
83.226,2

Pregunta - ¿Aproximadamente, cuándo fue la última vez que vió Sevilla F.C. Televisión?

Universo: población mayor de 15 años de: Área de Sevilla ciudad

Respuesta	Porcentaje de población	Personas
Hoy o ayer	3,3%	39.266
Menos de 7 días	4,4%	52.466
Menos de 15 días	4,8%	57.980
Menos de un mes	3,1%	37.428

Esta emisora ha sido escuchada por 187138 personas del area indicada durante el último mes.



Indicadores de audiencia de la emisora en el área específica durante el último mes

Minutos / día: Tiempo medio de dedicación diaria a la emisora en el área específica.

Desviación típica (σ): o desviación estandar es una medida de dispersión de la media.

Minutos / día	Desviación típica (σ)
4,1	16,2

SHARE: cuota de audiencia, expresada en porcentaje, respecto al resto de emisoras.

SHARE
2,3%

Cuota de oyentes (GRPs): cuota de audiencia, expresada en número de personas, respecto al resto de emisoras.

Cuota de telespectadores (GRPs)
27.152

Horas de audiencia diaria: total de horas de seguimiento que dedica el conjunto de la población.

Horas de audiencia diaria
81.456,5

Análisis por grupos de sexo y edad

- ⇒ Conocimiento del nombre de la emisora por sexos y edades.
- Frecuencia de seguimiento por sexos y edades.
- Tiempo de dedicación diario por sexos y edades.
- Tiempo de dedicación diario de los habituales a la emisora por sexos y edades.

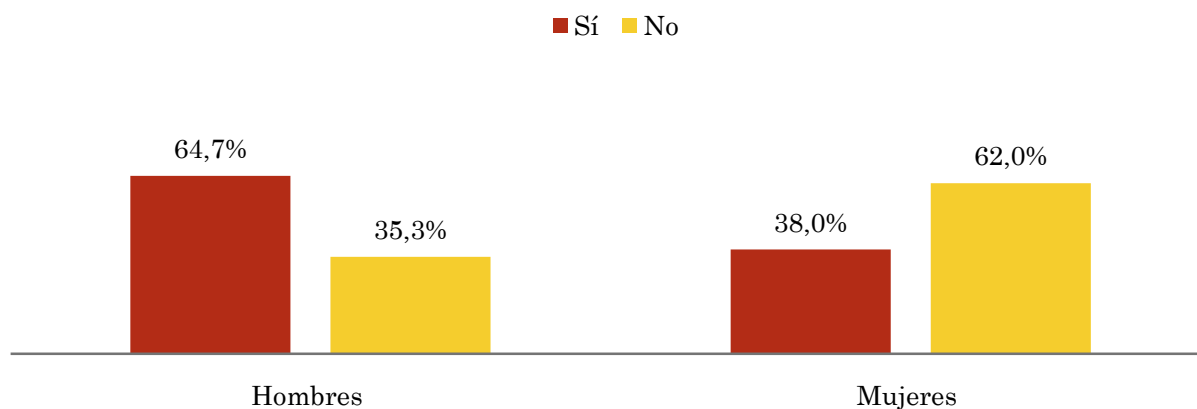
Los datos que se presentan a continuación están basados en el conjunto de la muestra y no son proporcionales a la población de cada área.

Pregunta - ¿Conoce la emisora de TV local Sevilla F.C. Televisión?

Universo: población mayor de 15 años de toda el área de la muestra.

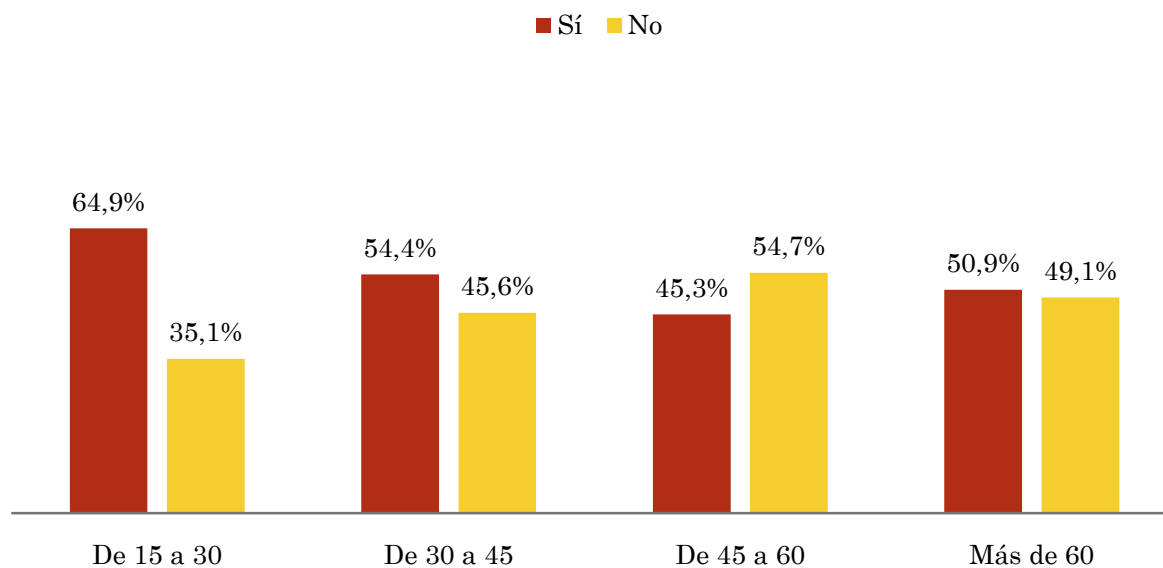
Análisis comparativo por grupos de sexo

Resp / Grupo	Hombres	Mujeres
Sí	64,7%	38,0%
No	35,3%	62,0%



Análisis comparativo por grupos de edad

Resp \ Grupo	De 15 a 30	De 30 a 45	De 45 a 60	Más de 60
Sí	64,9%	54,4%	45,3%	50,9%
No	35,1%	45,6%	54,7%	49,1%

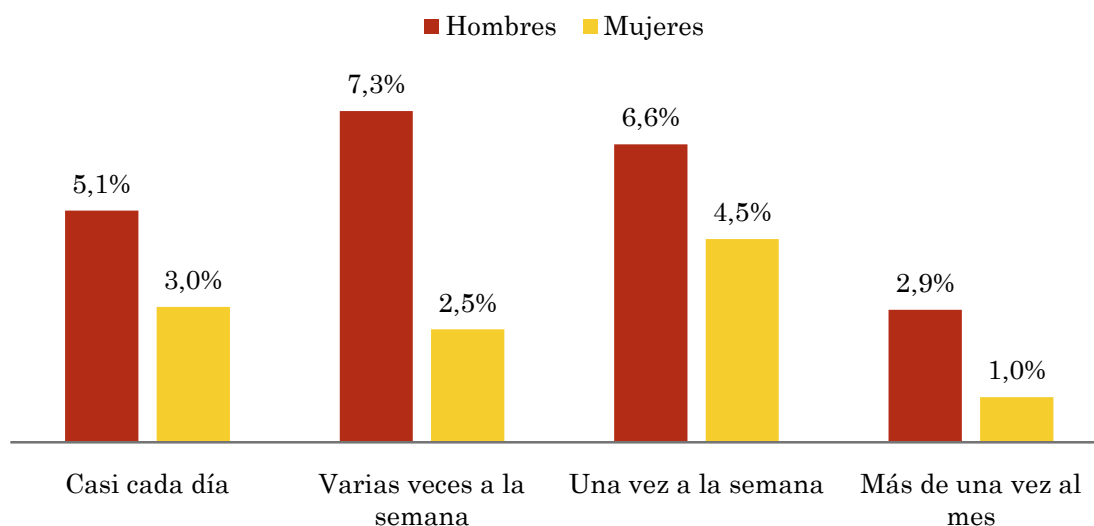


Pregunta - ¿Con qué frecuencia sigue la emisora?

Universo: población mayor de 15 años de toda el área de la muestra.

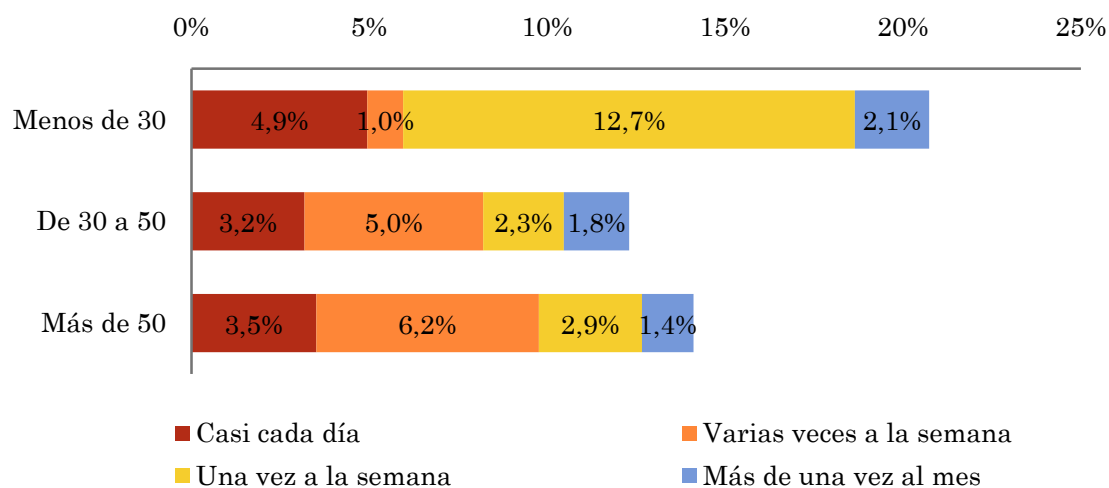
Análisis comparativo por grupos de sexo

Respuesta	Hombres	Mujeres
Casi cada día	5,1%	3,0%
Varias veces a la semana	7,3%	2,5%
Una vez a la semana	6,6%	4,5%
Más de una vez al mes	2,9%	1,0%



Análisis comparativo por grupos de edad

Resp \ Grupo	Menos de 30	De 30 a 50	Más de 50
Casi cada día	4,9%	3,2%	3,5%
Varias veces a la semana	1,0%	5,0%	6,2%
Una vez a la semana	12,7%	2,3%	2,9%
Más de una vez al mes	2,1%	1,8%	1,4%

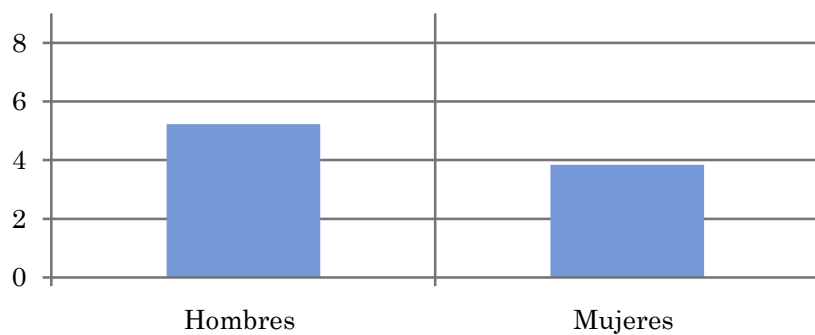


Tiempo medio de dedicación diaria a la emisora (minutos / día)

Universo: población mayor de 15 años de toda el área de la muestra.

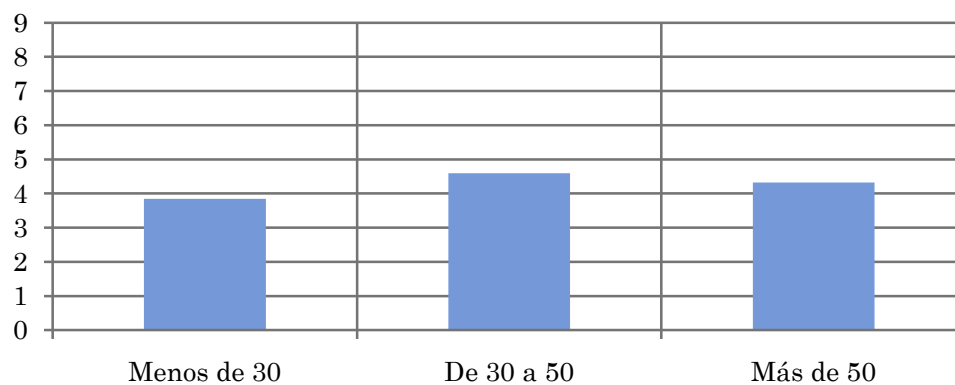
Análisis comparativo por grupos de sexo

Hombres	Mujeres
5,2	3,8



Análisis por grupos de edad

Menos de 30	De 30 a 50	Más de 50
3,8	4,6	4,3

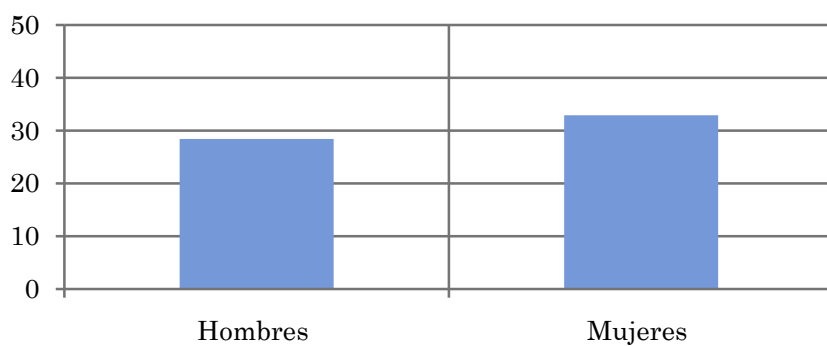


Tiempo medio de dedicación diaria a la emisora (minutos / día)

Universo: Población que sigue la emisora, por lo menos ocasionalmente.

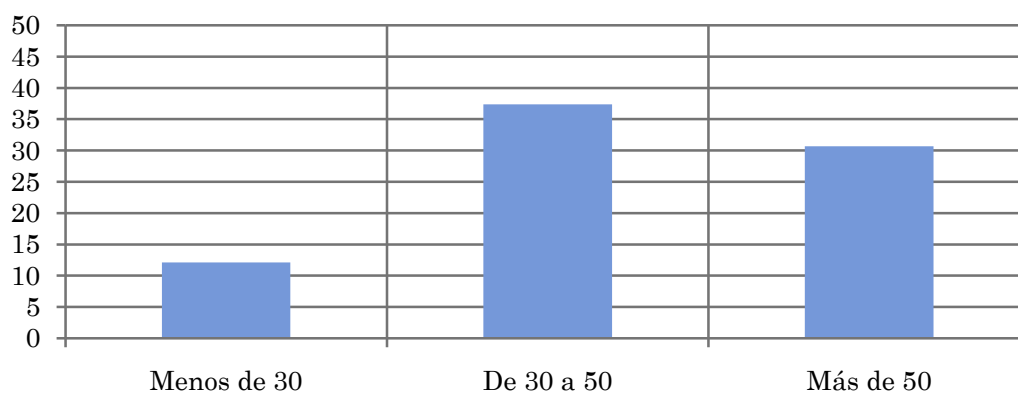
Análisis comparativo por grupos de sexo

Hombres	Mujeres
28,4	32,9



Análisis de sus seguidores por grupos de edad:

Menos de 30	De 30 a 50	Más de 50
12,1	37,4	30,7



Análisis sobre los seguidores habituales de la emisora

⇒ **Distribución de la audiencia durante el día**

Distribución de la audiencia durante la semana

Seguimiento de la programación del lunes de 21 a 24 horas

Se consideran habituales los que dedican una media de más de un minuto al día a la emisora.

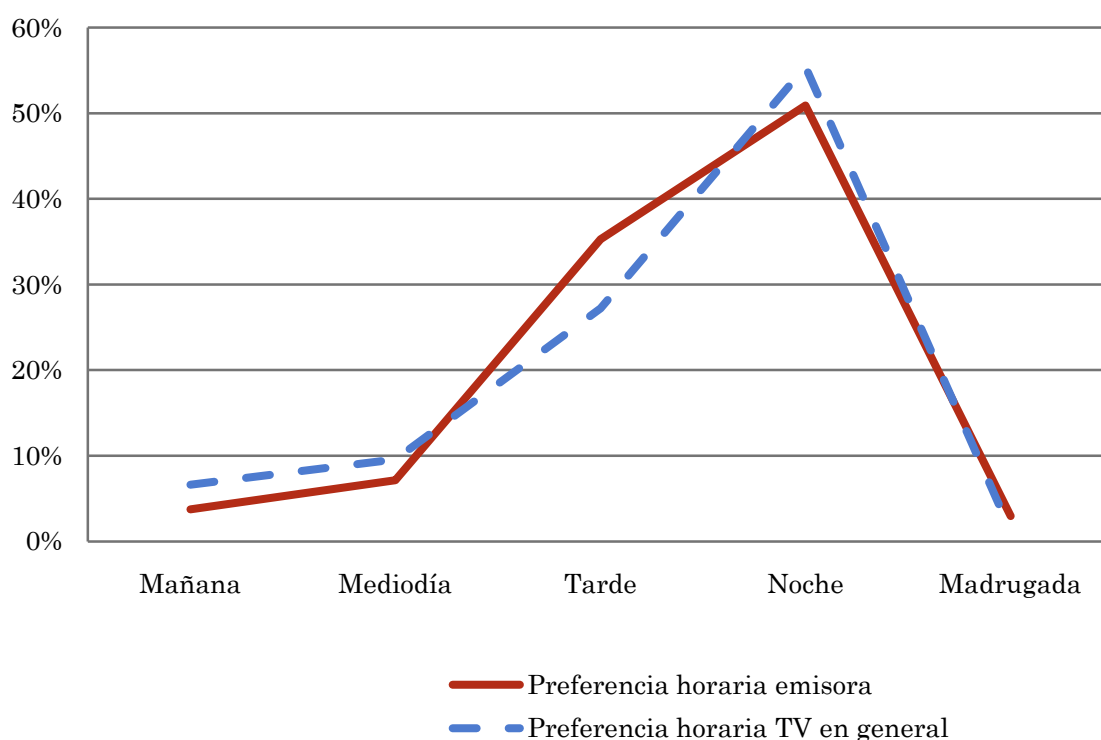
Pregunta - ¿A qué horas sigue habitualmente Sevilla F.C. Televisión?

Universo: población habitual de la emisora.

Análisis general

Respuesta	Preferencia horaria emisora	Preferencia horaria TV en general
Mañana	3,7%	6,6%
Mediodía	7,1%	9,6%
Tarde	35,3%	27,2%
Noche	50,9%	55,4%
Madrugada	2,9%	1,2%

Distribución de la audiencia durante el día



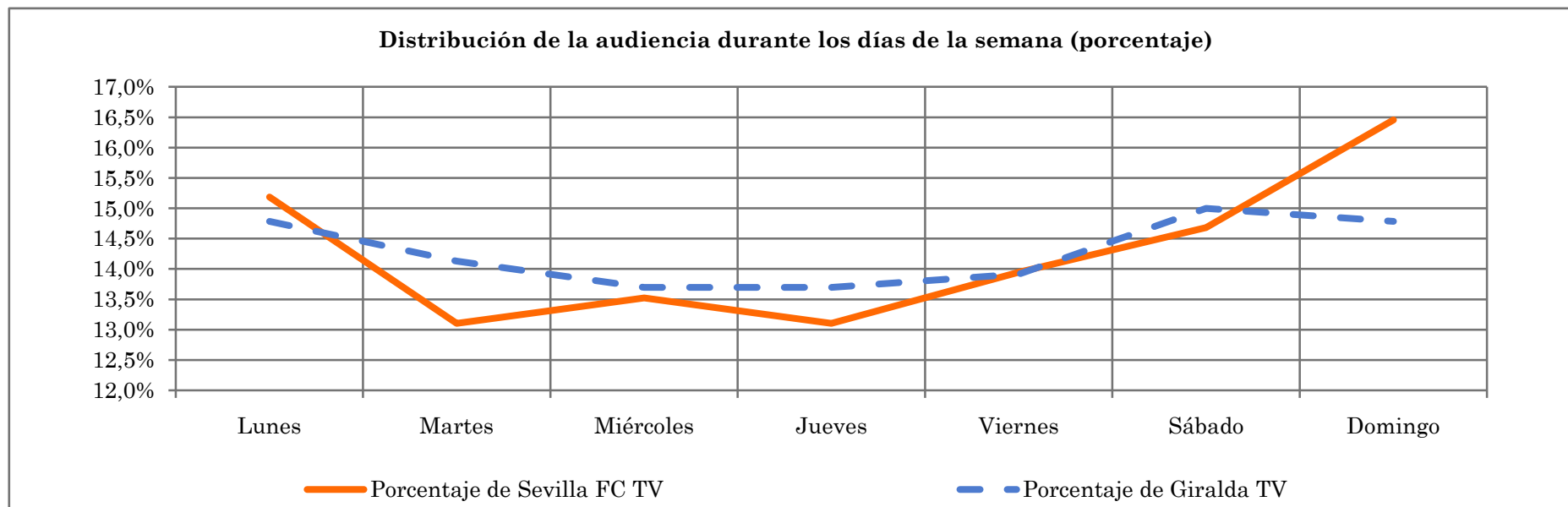
Los resultados obtenidos son un reflejo del horario más común de sintonización de la emisora. Lo que no significa que no la sigan fuera del horario más habitual.

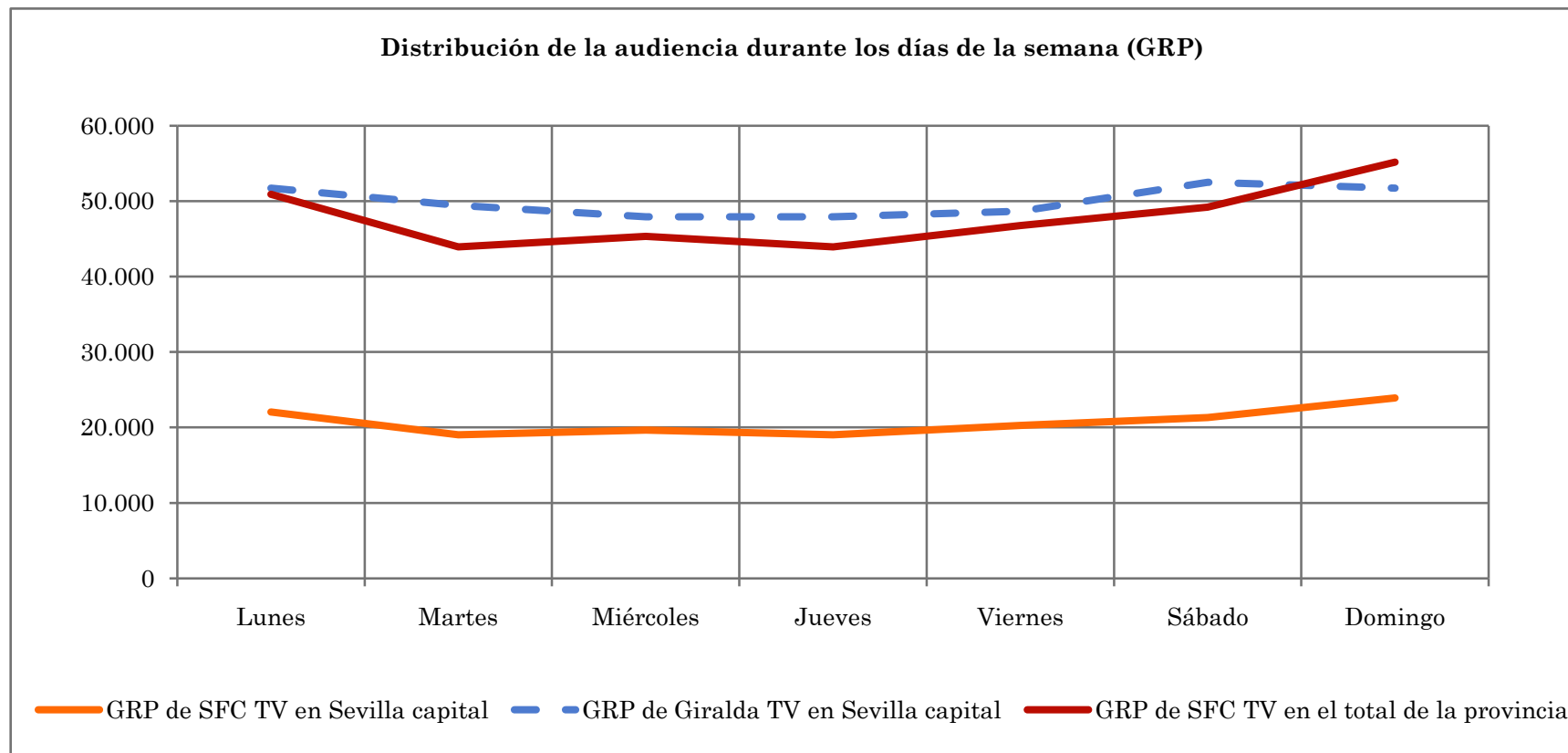
COMPARATIVO DE AUDIENCIA ENTRE GIRALDA TV Y SEVILLA FC TV

Universo: población habitual de cada emisora.

Análisis de distribución de la audiencia durante la semana

Respuesta	Porcentaje de Sevilla FC TV	GRP de SFC TV en Sevilla capital	GRP de SFC TV en el total de la provincia	Porcentaje de Giralda TV	GRP de Giralda TV en Sevilla capital
Lunes	15,2%	22.054	50.917	14,8%	51.725
Martes	13,1%	19.027	43.929	14,1%	49.443
Miércoles	13,5%	19.641	45.348	13,7%	47.921
Jueves	13,1%	19.027	43.929	13,7%	47.921
Viernes	13,9%	20.256	46.766	13,9%	48.682
Sábado	14,7%	21.319	49.222	15,0%	52.485
Domingo	16,5%	23.896	55.171	14,8%	51.725





Sevilla F.C. Televisión, con un 50,9% de su audiencia en el horario de 21 a 24 horas, obtiene un GRP's de 11.225 personas en la capital y 25.917 en el total de la provincia.

Giralda TV, durante la noche ha obtenido un 50,5% de su audiencia del lunes (GRP 26.121).

Pregunta - ¿Ha seguido durante este último mes el programa de los lunes por la noche? ...y algún otro programa de interés para Ud?

Universo: población habitual de la emisora.

Análisis general

Un 50,9% de los telespectadores de Sevilla F.C. TV ha seguido la programación de los lunes por la noche durante el último mes.

Más de 150.000 personas siguen, por lo menos una vez al mes, la programación de los lunes por la noche.

La cuota de telespectadores GRPs es de 51.000 los lunes. 26.000 corresponden a las horas de la noche.