

2010

Abril



Estudio de audiencia de La Mejor FM (97.7 FM)



Índice

⇒ Ficha técnica	<u>3</u>
Síntesis del estudio	<u>4</u>
Análisis cuantitativo	<u>6</u>
Análisis por sexos y edades	<u>8</u>
Distribución de la audiencia durante el día	<u>11</u>

FICHA TÉCNICA

Empresa que realiza el estudio	Información Técnica y Científica SL (Infortécnica)
Universo	Población mayor de 15 años del municipio de Tijuana
Muestra	401 entrevistas.
Técnica de muestreo	Muestreo probabilístico, aleatorio simple.
Intervalo de confianza	95,5% (dos sigma)
Margen de error (Error máximo aplicable sobre conjunto total de la muestra)	+/- 4,99%
Tipo de entrevista	Telefónica.
Fecha del sondeo	Abril de 2010
Datos de Infortécnica	C/ Lepanto, 422 08025 Barcelona (España) Tel: +34 93 433 42 43 Fax: +34 93 435 16 27 Más información en: www.infortecnica.com www.audiencia.org

Puede verificar la autenticidad de los datos del estudio consultando la web www.audiencia.org o contactando con Infortécnica.

SÍNTESIS DEL ESTUDIO

“RADIO LA MEJOR FM (97.7 FM)”, seguida por 461.000 radioyentes, obtiene un 7.1 por ciento de share en Tijuana

En el estudio realizado en abril de 2010, “Radio La Mejor FM. (97.7 FM)” es una emisora conocida por dos tercios de la población de Tijuana. 461.000 radioyentes la siguen de forma habitual, dedicando a la emisora una media de 26 minutos al día.

Sobre el conjunto de la población, el tiempo medio de audiencia es de 7.1 minutos al día. Obtiene un share del 7.4 por ciento en el área Tijuana, con una cuota de radioyentes GRP´s de 68.828.

La emisora es seguida por ambos sexos y por todos los grupos de edad.



Áreas de realización del estudio

municipio de Tijuana

Análisis cuantitativo

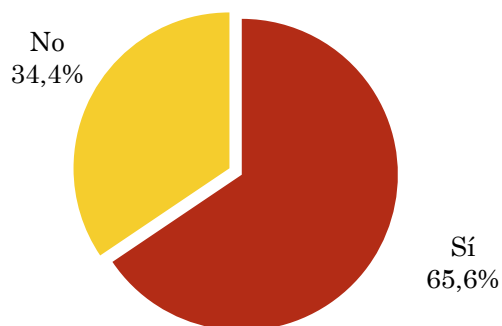
Población estimada ⇒ 1.400.000

Municipios ⇒ Tijuana

Pregunta - ¿Conoce la emisora La Mejor FM (97.7 FM)?

Universo: Población mayor de 15 años de municipio de Tijuana

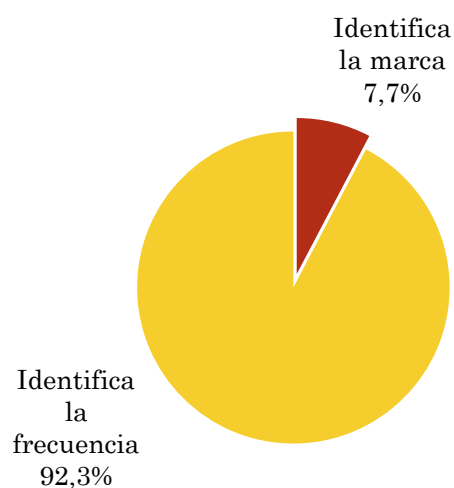
Respuesta	Porcentaje
Sí	65,6%
No	34,4%



Conocimiento de la emisora por frecuencia o marca

Universo: Población mayor de 15 años de municipio de Tijuana que conoce la emisora

Respuesta	Emisora	Radio en general México
Identifica la marca	7,7%	62,8%
Identifica la frecuencia	92,3%	37,2%

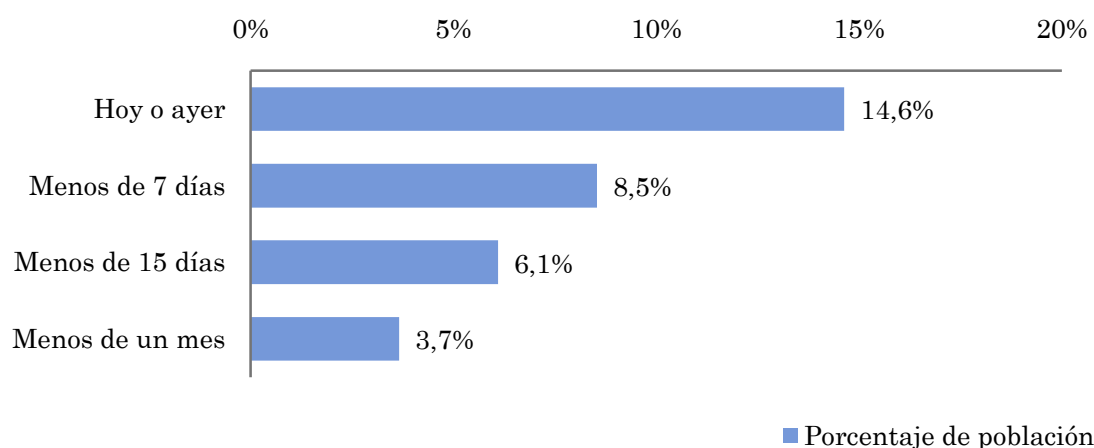


Pregunta - ¿Aproximadamente, cuándo fue la última vez que escuchó La Mejor FM (97.7 FM)?

Universo: Población mayor de 15 años de municipio de Tijuana que conoce la emisora

Respuesta	Porcentaje de población	Personas
Hoy o ayer	14,6%	204.878
Menos de 7 días	8,5%	119.512
Menos de 15 días	6,1%	85.366
Menos de un mes	3,7%	51.220

La emisora ha sido escuchada por 460976 personas del area indicada durante el último mes.



Indicadores de audiencia de la emisora durante el último mes

Universo: Población mayor de 15 años de municipio de Tijuana

Minutos / día: Tiempo medio de dedicación diaria a la emisora en el área específica.

Desviación típica (σ): o desviación estandar es una medida de dispersión de la media.

Minutos / día	Desviación típica (σ)
7,1	16,8

SHARE: cuota de audiencia, expresada en porcentaje, respecto al resto de emisoras.

SHARE
7,4%

Cuota de oyentes (GRPs): cuota de audiencia, expresada en número de personas, respecto al resto de emisoras.

Cuota de oyentes (GRPs)
68.828

Horas de audiencia diaria: total de horas de seguimiento que dedica el conjunto de la población.

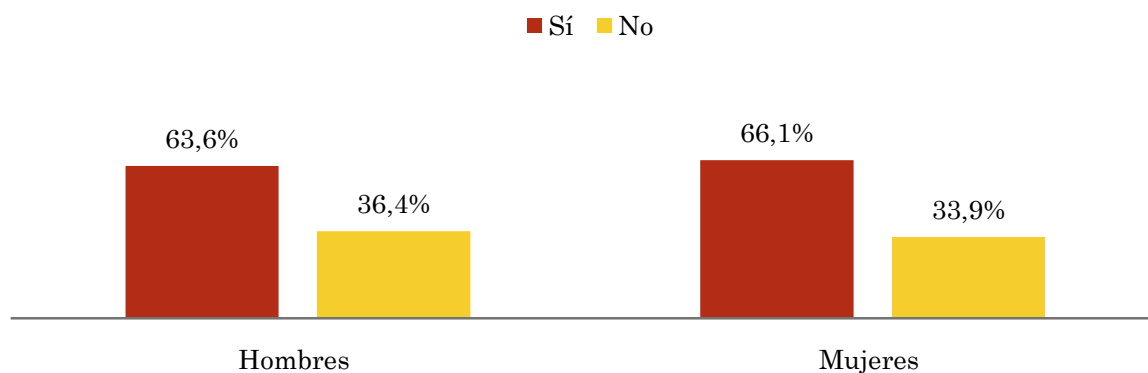
Horas de audiencia diaria
164.770

Pregunta - ¿Conoce la emisora La Mejor FM (97.7 FM)?

Universo: Población mayor de 15 años de municipio de Tijuana

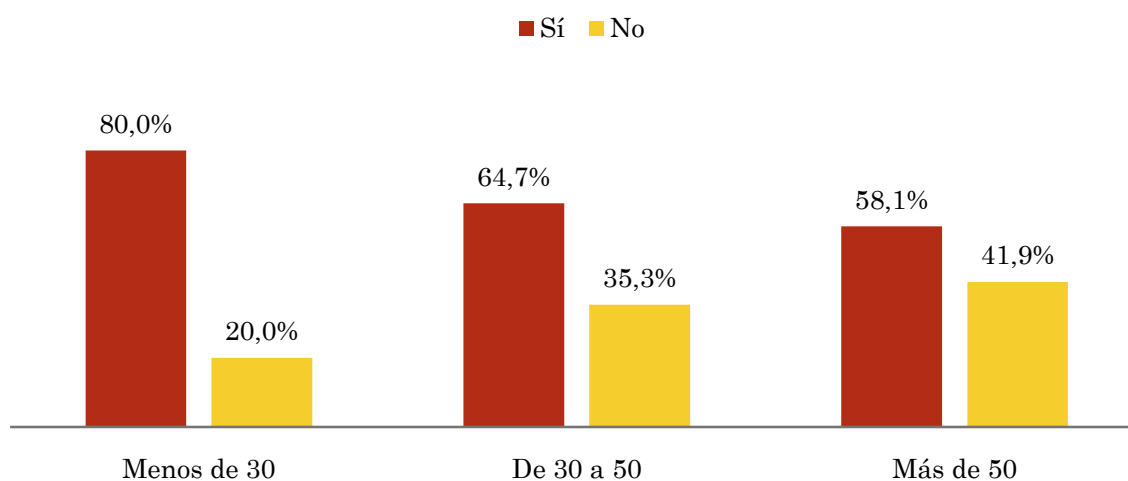
Perfil sexo

Resp / Grupo	Hombres	Mujeres
Sí	63,6%	66,1%
No	36,4%	33,9%



Perfil edad

Resp \ Grupo	Menos de 30	De 30 a 50	Más de 50
Sí	80,0%	64,7%	58,1%
No	20,0%	35,3%	41,9%

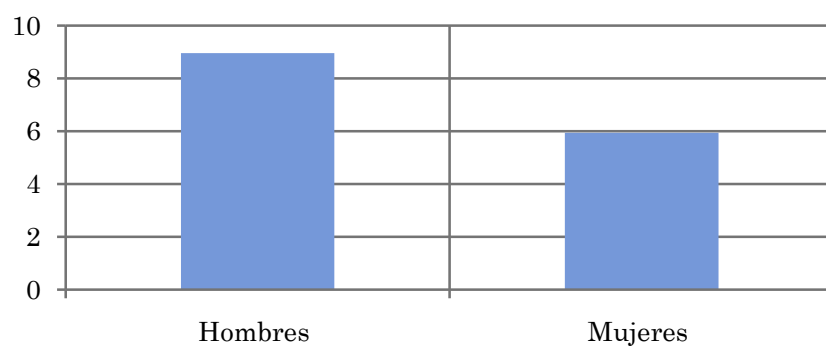


Tiempo medio de dedicación diaria a la emisora (minutos / día)

Universo: Población mayor de 15 años de municipio de Tijuana

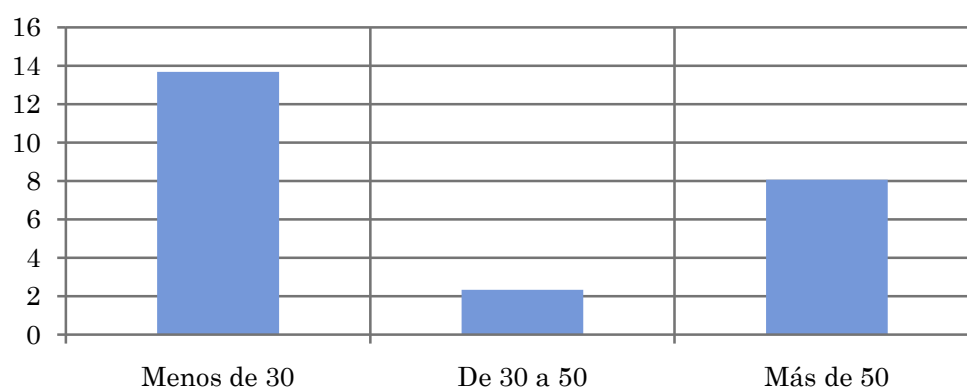
Perfil sexo

Hombres	Mujeres
9,0	5,9



Perfil edad

Menos de 30	De 30 a 50	Más de 50
13,7	2,3	8,1

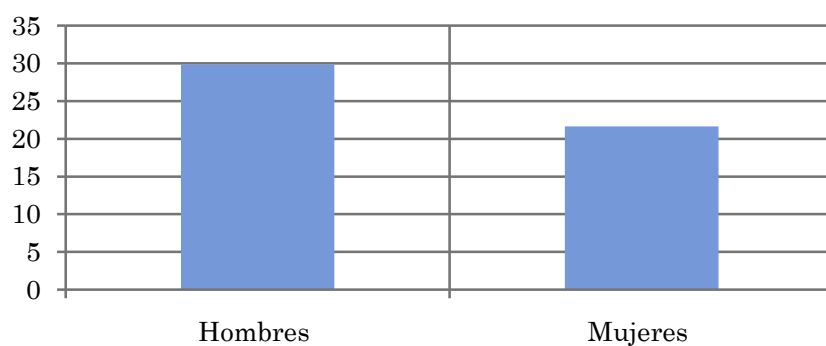


Tiempo medio de dedicación diaria a la emisora (minutos / día)

Universo: Población mayor de 15 años de municipio de Tijuana que sigue la emisora

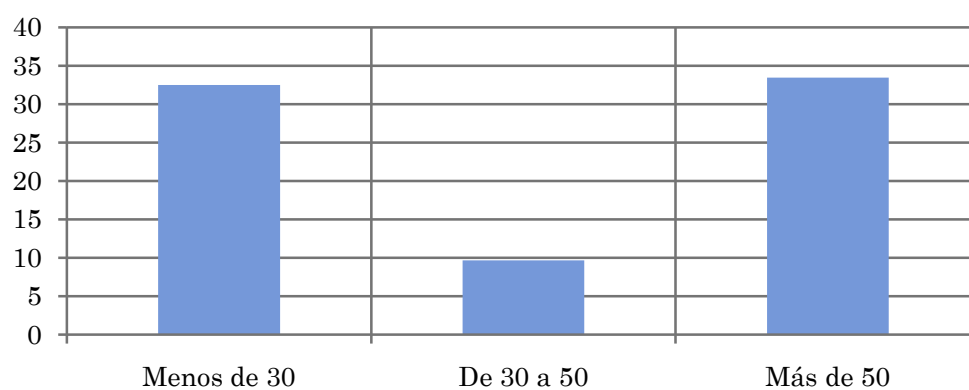
Perfil sexo

Hombres	Mujeres
29,9	21,6



Perfil edad

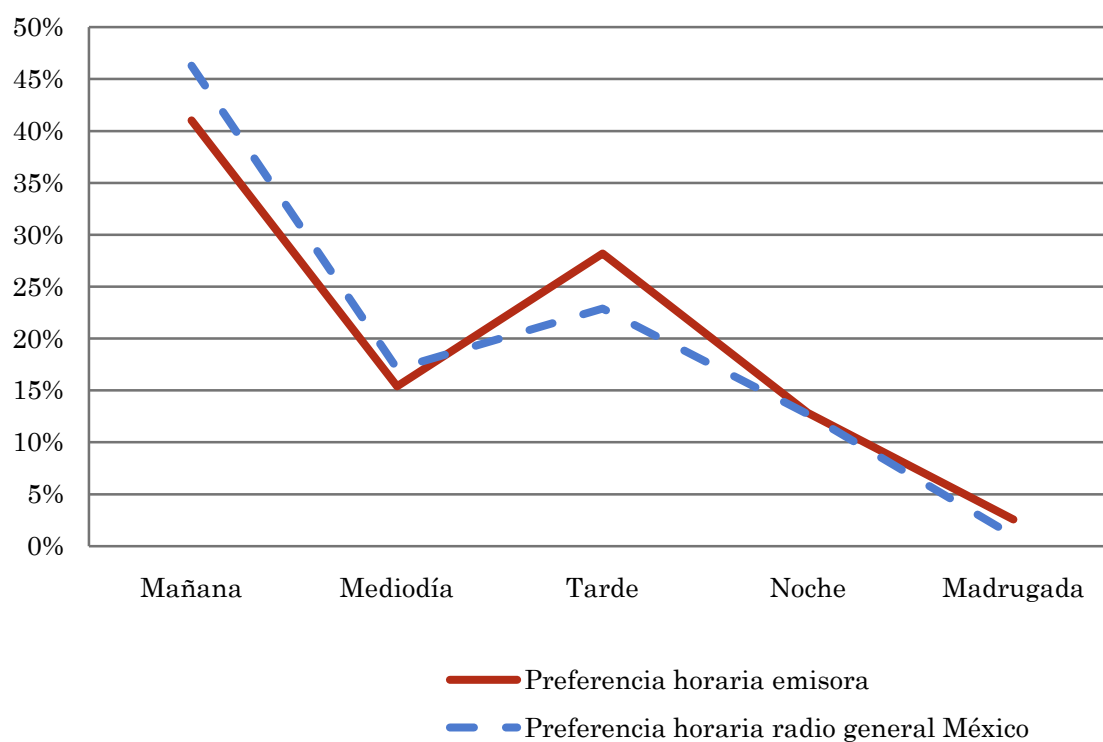
Menos de 30	De 30 a 50	Más de 50
32,5	9,7	33,4



Pregunta - ¿A qué horas escucha habitualmente La Mejor FM (97.7 FM)?

Universo: Población mayor de 15 años de municipio de Tijuana que sigue la emisora

Respuesta	Preferencia horaria emisora	Preferencia horaria radio general México
Mañana	41,0%	46,3%
Mediodía	15,4%	17,1%
Tarde	28,2%	22,9%
Noche	12,8%	12,7%
Madrugada	2,6%	1,0%



Los resultados obtenidos son un reflejo del horario más común de sintonización de la emisora. Lo que no significa que no la sigan fuera del horario más habitual.