

2010

Abril



## Estudio de audiencia de La Ponderosa (860 AM)



## Índice

⇒ Ficha técnica	<u>3</u>
Síntesis del estudio	<u>4</u>
Análisis cuantitativo	<u>6</u>
Análisis por sexos y edades	<u>8</u>
Distribución de la audiencia durante el día	<u>11</u>

## FICHA TÉCNICA

---

<b>Empresa que realiza el estudio</b>	Información Técnica y Científica SL (Infortécnica)
<b>Universo</b>	Población mayor de 15 años del municipio de Tijuana
<b>Muestra</b>	402 entrevistas.
<b>Técnica de muestreo</b>	Muestreo probabilístico, aleatorio simple.
<b>Intervalo de confianza</b>	95,5% (dos sigma)
<b>Margen de error (Error máximo aplicable sobre conjunto total de la muestra)</b>	+/- 4,99%
<b>Tipo de entrevista</b>	Telefónica.
<b>Fecha del sondeo</b>	Abril de 2010
<b>Datos de Infortécnica</b>	C/ Lepanto, 422 08025 Barcelona (España) Tel: +34 93 433 42 43 Fax: +34 93 435 16 27 Más información en: <a href="http://www.infortecnica.com">www.infortecnica.com</a> <a href="http://www.audiencia.org">www.audiencia.org</a>

Puede verificar la autenticidad de los datos del estudio consultando la web [www.audiencia.org](http://www.audiencia.org) o contactando con Infortécnica.

## SÍNTESIS DEL ESTUDIO

---

### **“LA PONDEROSA (860 AM)”, seguida por 220.000 personas, alcanza cerca del cuatro por ciento de share en Tijuana**

En el estudio realizado en abril de 2010, “La Ponderosa (860 am)” es una emisora conocida por un 57 por ciento de la población de Tijuana, donde cerca de 220.000 radioyentes la siguen de forma habitual, dedicando a la emisora una media de 30 minutos al día.

Sobre el conjunto de la población, el tiempo medio de audiencia es de 3.6 minutos al día. Obtiene un share global de radio del 3.8 por ciento en el área de Tijuana, si bien, al ser una emisora de AM, su área de difusión se extiende de forma indefinida por el noroeste de Méjico y suroeste de EEUU, con una cuota de radioyentes GRP´s de 34.697 sólo en Tijuana.

La emisora es seguida por ambos sexos y sobretodo por las personas de mayor edad.



Áreas de realización del estudio

## municipio de Tijuana

### Análisis cuantitativo

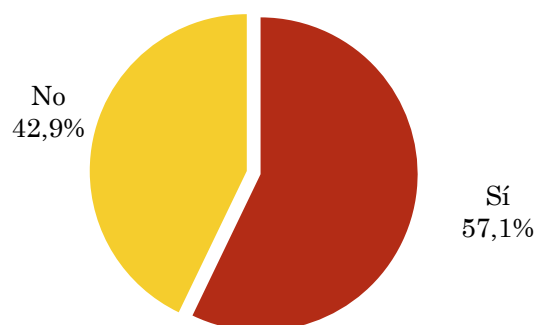
Población estimada      ⇒      1.400.000

Municipios      ⇒      Tijuana

### Pregunta - ¿Conoce la emisora La Ponderosa (860 AM)?

Universo: Población mayor de 15 años de municipio de Tijuana

Respuesta	Porcentaje
Sí	57,1%
No	42,9%

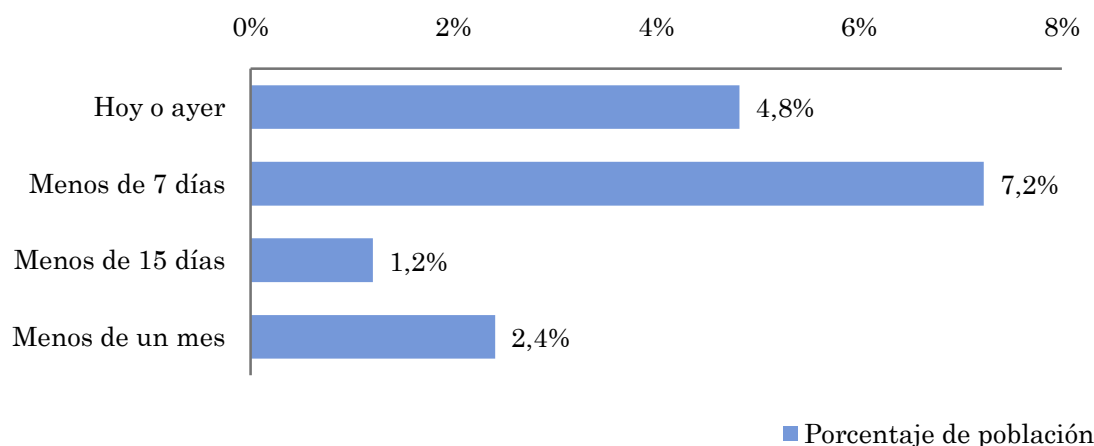


## Pregunta - ¿Aproximadamente, cuándo fue la última vez que escuchó La Ponderosa (860 AM)?

Universo: Población mayor de 15 años de municipio de Tijuana que conoce la emisora

Respuesta	Porcentaje de población	Personas
Hoy o ayer	4,8%	67.470
Menos de 7 días	7,2%	101.205
Menos de 15 días	1,2%	16.867
Menos de un mes	2,4%	33.735

La emisora ha sido escuchada por 219277 personas del area indicada durante el último mes.



## Indicadores de audiencia de la emisora durante el último mes

Universo: Población mayor de 15 años de municipio de Tijuana

Minutos / día: Tiempo medio de dedicación diaria a la emisora en el área específica.

Desviación típica ( $\sigma$ ): o desviación estandar es una medida de dispersión de la media.

Minutos / día	Desviación típica ( $\sigma$ )
3,6	12,4

SHARE: cuota de audiencia, expresada en porcentaje, respecto al resto de emisoras.

SHARE
3,8%

Cuota de oyentes (GRPs): cuota de audiencia, expresada en número de personas, respecto al resto de emisoras.

Cuota de oyentes (GRPs)
34.697

Horas de audiencia diaria: total de horas de seguimiento que dedica el conjunto de la población.

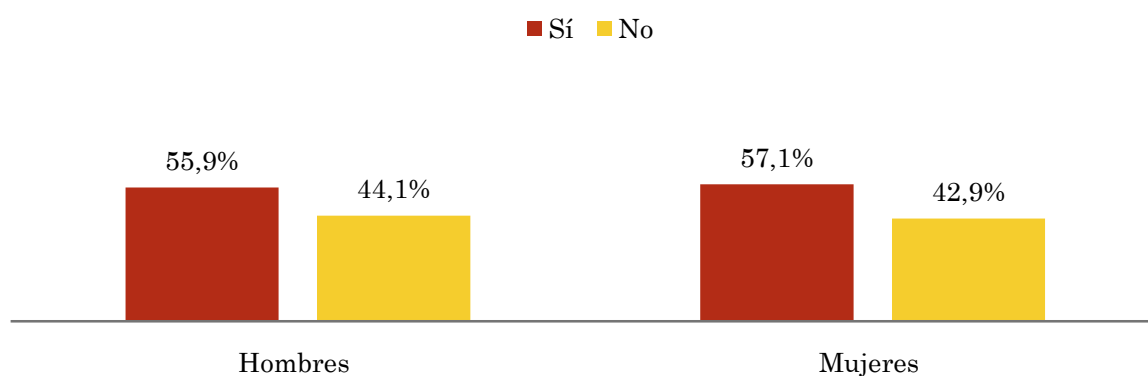
Horas de audiencia diaria
83.063

## Pregunta - ¿Conoce la emisora La Ponderosa (860 AM)?

Universo: Población mayor de 15 años de municipio de Tijuana

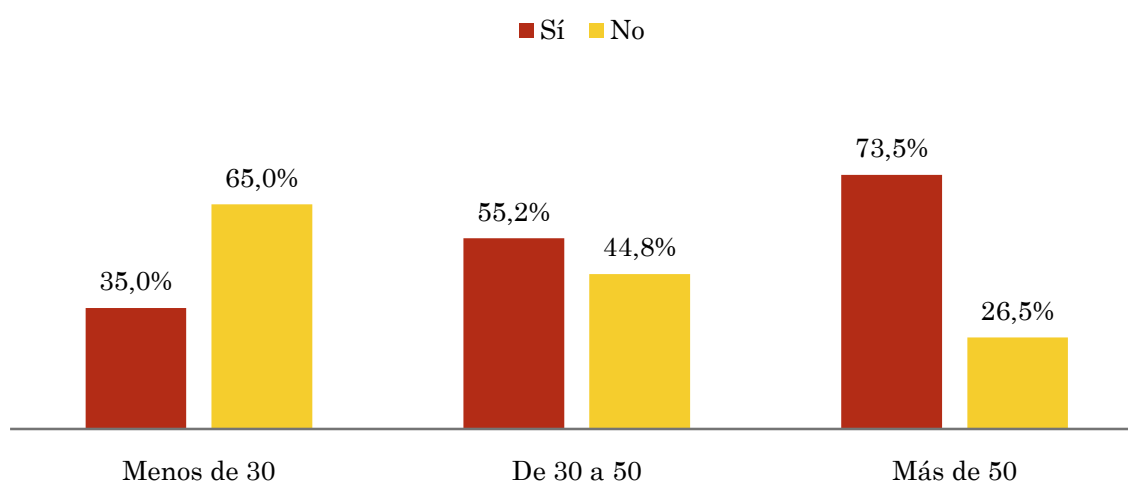
### Perfil sexo

Resp / Grupo	Hombres	Mujeres
Sí	55,9%	57,1%
No	44,1%	42,9%



### Perfil edad

Resp \ Grupo	Menos de 30	De 30 a 50	Más de 50
Sí	35,0%	55,2%	73,5%
No	65,0%	44,8%	26,5%



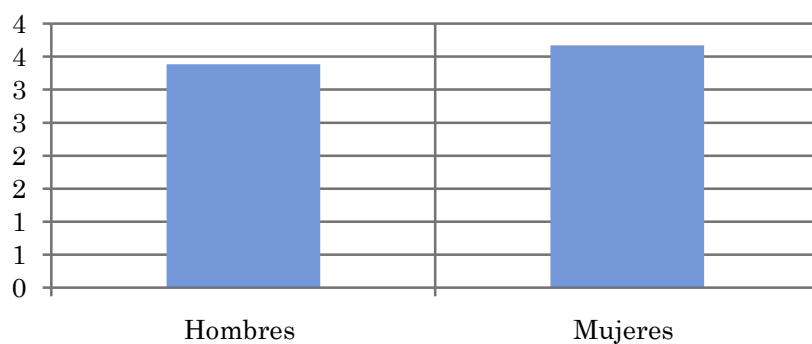


## Tiempo medio de dedicación diaria a la emisora (minutos / día)

Universo: Población mayor de 15 años de municipio de Tijuana

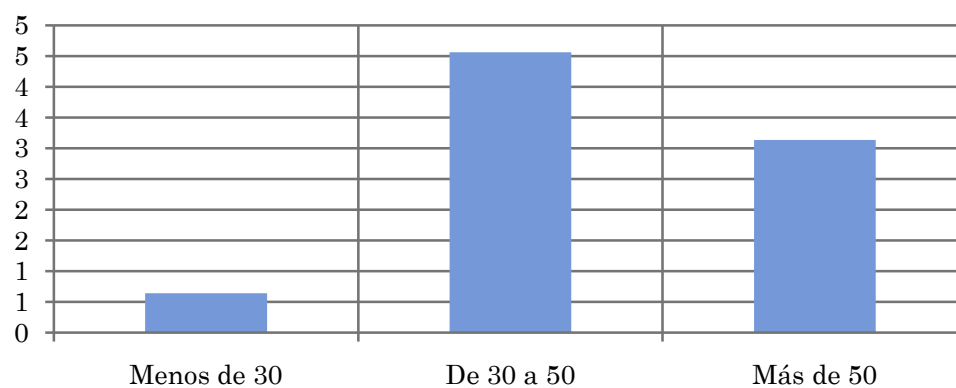
### Perfil sexo

Hombres	Mujeres
3,4	3,7



### Perfil edad

Menos de 30	De 30 a 50	Más de 50
0,6	4,6	3,1

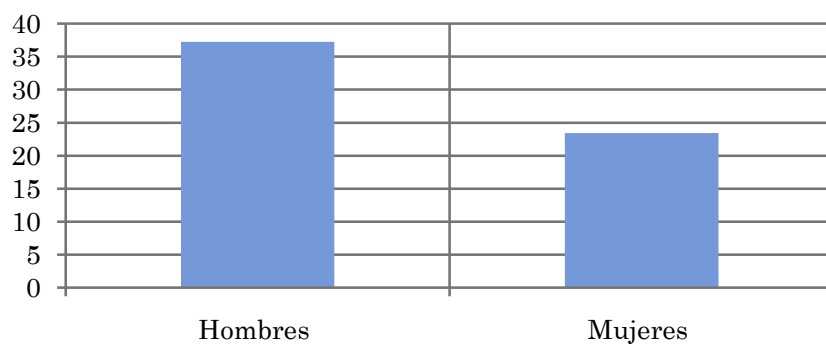


## Tiempo medio de dedicación diaria a la emisora (minutos / día)

Universo: Población mayor de 15 años de municipio de Tijuana que sigue la emisora

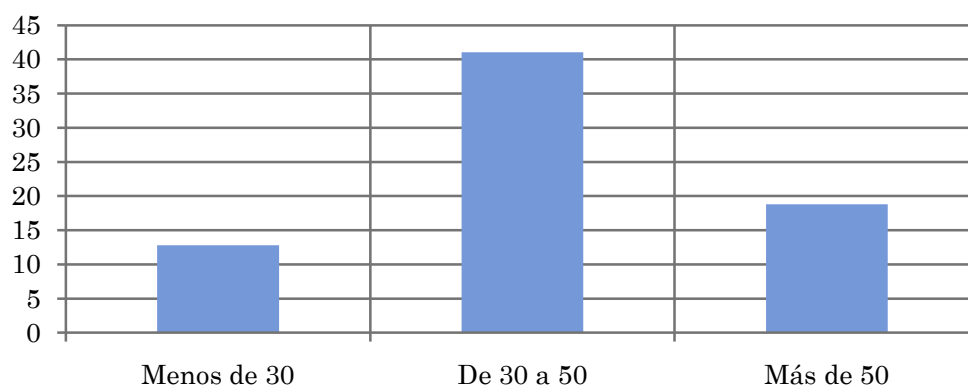
### Perfil sexo

Hombres	Mujeres
37,3	23,4



### Perfil edad

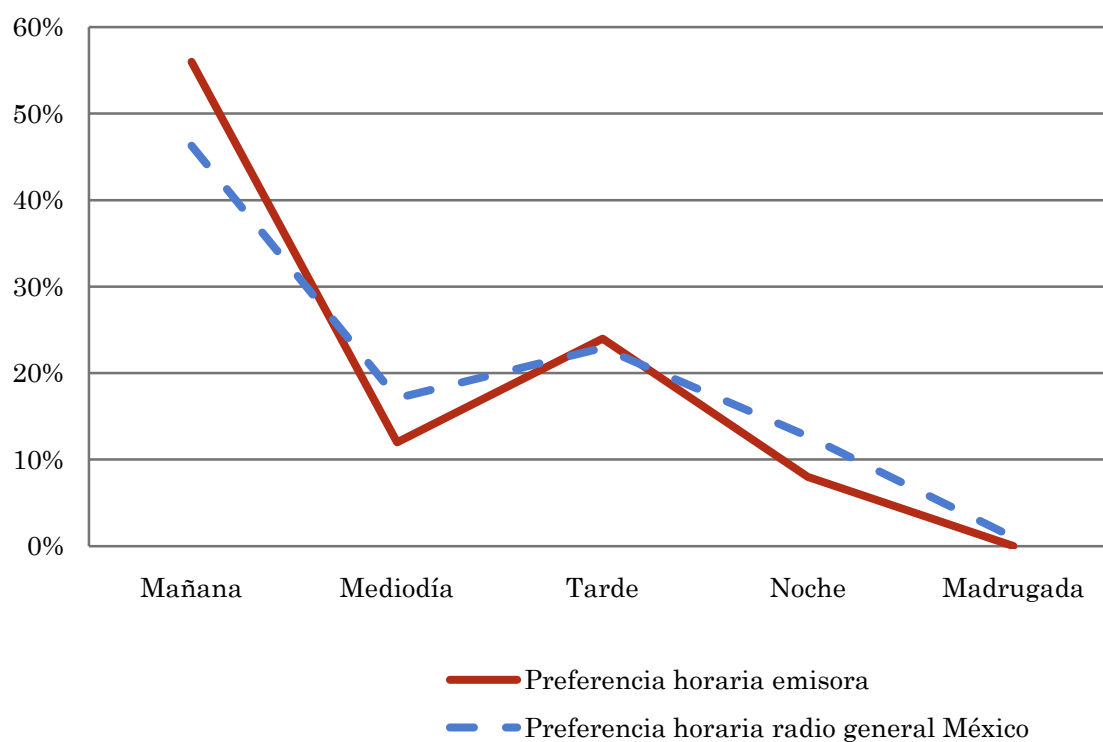
Menos de 30	De 30 a 50	Más de 50
12,8	41,1	18,8



### Pregunta - ¿A qué horas escucha habitualmente La Ponderosa (860 AM)?

Universo: Población mayor de 15 años de municipio de Tijuana que sigue la emisora

Respuesta	Preferencia horaria emisora	Preferencia horaria radio general México
Mañana	56,0%	46,3%
Mediodía	12,0%	17,1%
Tarde	24,0%	22,9%
Noche	8,0%	12,7%
Madrugada	0,0%	1,0%



Los resultados obtenidos son un reflejo del horario más común de sintonización de la emisora. Lo que no significa que no la sigan fuera del horario más habitual.