



2010

Mayo



Estudio de audiencia de Tele Toledo



Índice de contenido

⇒ Ficha técnica	<u>3</u>
Síntesis del estudio	<u>4</u>
Análisis cuantitativo área 1	<u>6</u>
Análisis cuantitativo área 2	<u>10</u>
Análisis por sexos y edades	<u>14</u>
Análisis sobre los habituales (cualitativo)	<u>19</u>
Análisis sobre las causas adversas a la audiencia	<u>23</u>

FICHA TÉCNICA

Empresa que realiza el estudio	Información Técnica y Científica SL (Infortécnica)
Universo	Población mayor de 15 años de Toledo.
Muestra	399 entrevistas.
Técnica de muestreo	Muestreo probabilístico, estratificado por áreas de municipios (afijación uniforme) y aleatorio simple para los individuos de cada area.
Intervalo de confianza	95,5% (dos sigma)
Margen de error (Error máximo aplicable sobre conjunto total de la muestra)	+/- 5%
Tipo de entrevista	Telefónica.
Fecha del sondeo	Mayo de 2010
Datos de Infortécnica	C/ Lepant 422 08025 Barcelona Tel: +34934334243 Fax: +34934351627 Más información en: www.infortecnica.com www.audiencia.org

Puede verificar la autenticidad de los datos del estudio consultando la web www.audiencia.org o contactando con Infortécnica.

SÍNTESIS DEL ESTUDIO

“TELE TOLEDO”, SUPERA UN SEIS POR CIENTO DE SHARE EN LA CAPITAL DURANTE ABRIL DE 2010

En el último estudio de mayo de 2010, "Tele Toledo" es conocida por la gran mayoría de la población de Toledo. En la Capital, la tienen presintonizada seis de cada diez televisores donde la mitad de la población la sigue de forma habitual, cerca de 300.000 personas en el conjunto de la Provincia, dedicando a la emisora casi media hora al día.

En la Capital, “Tele Toledo” obtiene una media de audiencia de 11 minutos al día durante el último mes, con un share superior al seis por ciento. La cuota de telespectadores GRP´s global provincial es cercana a 35.000 personas al día.

La emisora presenta un seguimiento general por parte de todos los grupos de sexo y edad.

Análisis cuantitativo de la audiencia de la emisora por cada área

- ⇒ Grado de conocimiento de la población respecto al nombre de la emisora.
- Porcentaje de sintonización.
- Frecuencia de seguimiento general de la emisora.
- Frecuencia de seguimiento en el último mes.
- Número de personas que siguen la emisora habitualmente.
- Número de personas que han seguido la emisora en el último mes.
- Tiempo medio de dedicación diaria a la emisora.
- Tiempo medio de dedicación diaria en el último mes.
- SHARE, GRP y total de horas de audiencia diaria (datos generales).
- SHARE, GRP y total de horas de audiencia diaria (datos del último mes).



Área de Toledo

Análisis cuantitativo

Población total de los municipios de la muestra \Rightarrow 82.291

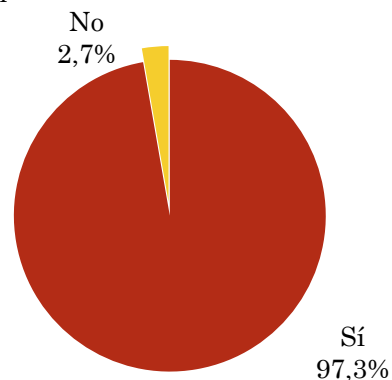
Municipios \Rightarrow Toledo

Pregunta - ¿Conoce la emisora de TV local Tele Toledo?

Muestra: población mayor de 15 años de: Área de Toledo

Respuesta	Porcentaje
Sí	97,3%
No	2,7%

Grado de conocimiento de la población respecto al nombre de la emisora

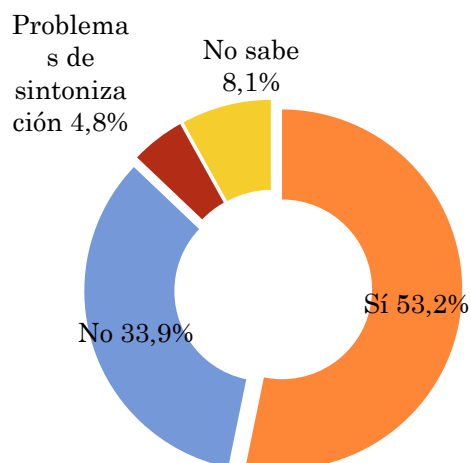


Pregunta - ¿Tiene sintonizada Tele Toledo en su televisor?

Muestra: población de: Área de Toledo que conoce la emisora

Respuesta	Porcentaje
Sí	53,2%
No	33,9%
Problemas de sintonización	4,8%
No sabe	8,1%

Porcentaje de sintonización

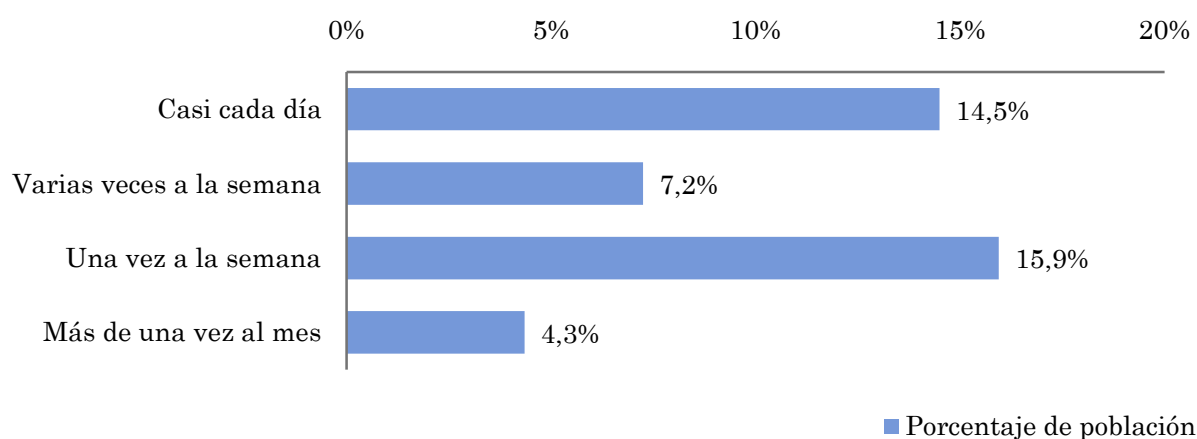


Pregunta - ¿Con qué frecuencia sigue la emisora?

Muestra: población mayor de 15 años de: Área de Toledo

Respuesta	Porcentaje de población	Personas
Casi cada día	14,5%	11.926
Varias veces a la semana	7,2%	5.963
Una vez a la semana	15,9%	13.119
Más de una vez al mes	4,3%	3.578

Esta emisora es seguida habitualmente por 34586 personas del area indicada.



Indicadores de audiencia de la emisora en el área específica

Minutos / día: Tiempo medio de dedicación diaria a la emisora en el área específica.

Desviación típica (σ): o desviación estandar es una medida de dispersión de la media.

Minutos / día	Desviación típica (σ)
9,8	24,9

SHARE: cuota de audiencia, expresada en porcentaje, respecto al resto de emisoras.

SHARE
5,5%

Cuota de telespectadores (GRPs): cuota de audiencia, expresada en número de personas, respecto al resto de emisoras.

Cuota de telespectadores (GRPs)
4.492

Horas de audiencia diaria: total de horas de seguimiento que dedica el conjunto de la población.

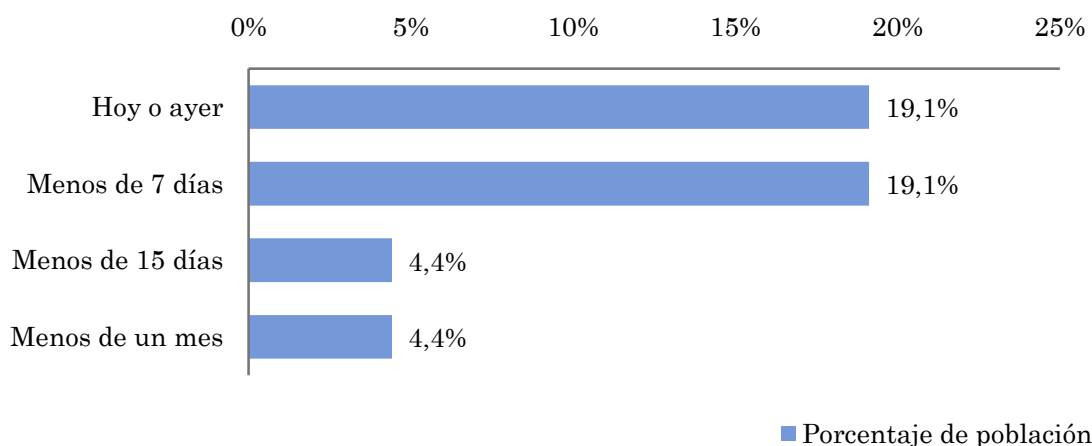
Horas de audiencia diaria
13.476,6

Pregunta - ¿Aproximadamente, cuándo fue la última vez que vió Tele Toledo?

Muestra: población mayor de 15 años de: Área de Toledo

Respuesta	Porcentaje de población	Personas
Hoy o ayer	19,1%	15.732
Menos de 7 días	19,1%	15.732
Menos de 15 días	4,4%	3.630
Menos de un mes	4,4%	3.630

Esta emisora ha sido seguida por 38725 personas del area indicada durante el último mes.



Indicadores de audiencia de la emisora en el área específica durante el último mes

Minutos / día: Tiempo medio de dedicación diaria a la emisora en el área específica.

Desviación típica (σ): o desviación estandar es una medida de dispersión de la media.

Minutos / día	Desviación típica (σ)
11,0	20,6

SHARE: cuota de audiencia, expresada en porcentaje, respecto al resto de emisoras.

SHARE
6,1%

Cuota de telespectadores (GRPs): cuota de audiencia, expresada en número de personas, respecto al resto de emisoras.

Cuota de telespectadores (GRPs)
5.029

Horas de audiencia diaria: total de horas de seguimiento que dedica el conjunto de la población.

Horas de audiencia diaria
15.086,7



Resto de la provincia de Toledo

Análisis cuantitativo

Población total de los municipios de la muestra ➡ 607.344

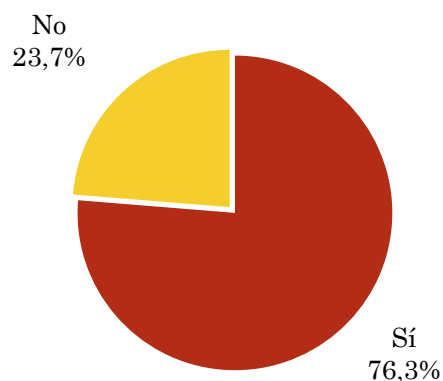
Municipios ➡ Resto de municipios de la provincia

Pregunta - ¿Conoce la emisora de TV local Tele Toledo?

Muestra: población mayor de 15 años de: Resto de la provincia de Toledo

Respuesta	Porcentaje
Sí	76,3%
No	23,7%

Grado de conocimiento de la población respecto al nombre de la emisora

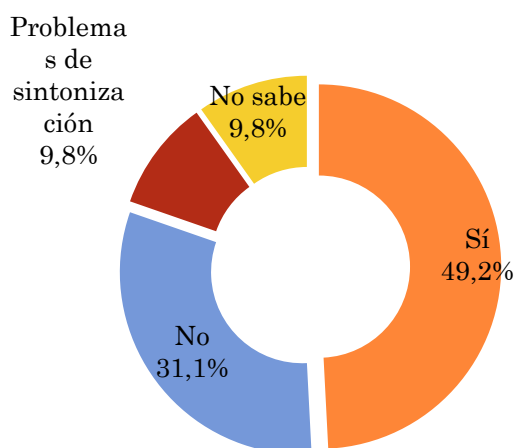


Pregunta - ¿Tiene sintonizada Tele Toledo en su televisor?

Muestra: población de: Resto de la provincia de Toledo que conoce la emisora

Respuesta	Porcentaje
Sí	49,2%
No	31,1%
Problemas de sintonización	9,8%
No sabe	9,8%

Porcentaje de sintonización

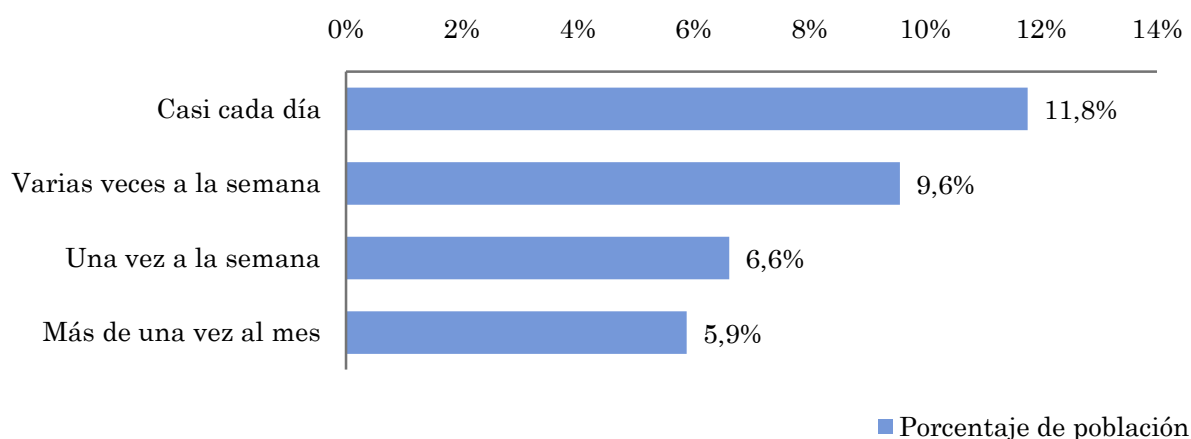


Pregunta - ¿Con qué frecuencia sigue la emisora?

Muestra: población mayor de 15 años de: Resto de la provincia de Toledo

Respuesta	Porcentaje de población	Personas
Casi cada día	11,8%	71.452
Varias veces a la semana	9,6%	58.055
Una vez a la semana	6,6%	40.192
Más de una vez al mes	5,9%	35.726

Esta emisora es seguida por 205425 personas del area indicada.



Indicadores de audiencia de la emisora en el área específica

Minutos / día: Tiempo medio de dedicación diaria a la emisora en el área específica.

Desviación típica (σ): o desviación estandar es una medida de dispersión de la media.

Minutos / día	Desviación típica (σ)
8,1	21,2

SHARE: cuota de audiencia, expresada en porcentaje, respecto al resto de emisoras.

SHARE
4,5%

Cuota de telespectadores (GRPs): cuota de audiencia, expresada en número de personas, respecto al resto de emisoras.

Cuota de telespectadores (GRPs)
27.487

Horas de audiencia diaria: total de horas de seguimiento que dedica el conjunto de la población.

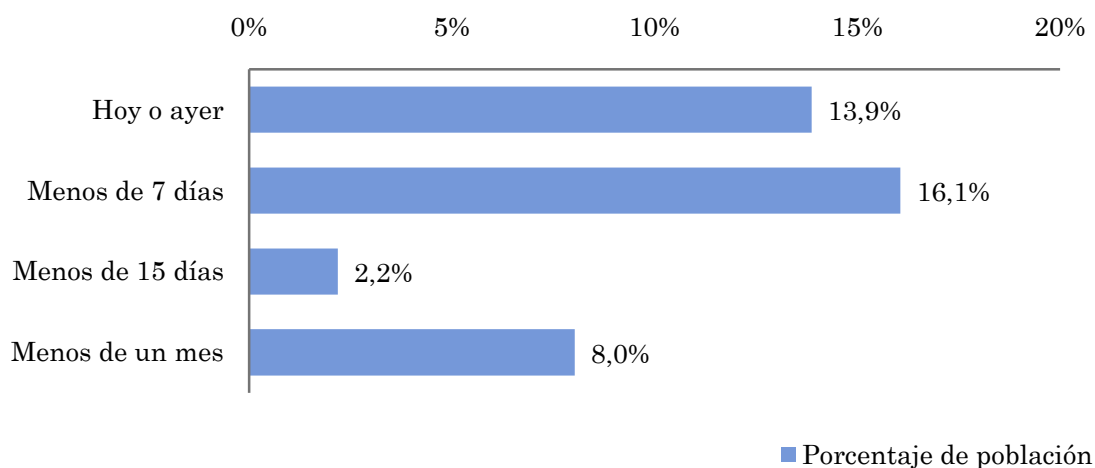
Horas de audiencia diaria
82.461,5

Pregunta - ¿Aproximadamente, cuándo fue la última vez que vió Tele Toledo?

Muestra: población mayor de 15 años de: Área de Toledo

Respuesta	Porcentaje de población	Personas
Hoy o ayer	13,9%	84.230
Menos de 7 días	16,1%	97.530
Menos de 15 días	2,2%	13.300
Menos de un mes	8,0%	48.765

Esta emisora ha sido escuchada por 243824 personas del area indicada durante el último mes.



Indicadores de audiencia de la emisora en el área específica durante el último mes

Minutos / día: Tiempo medio de dedicación diaria a la emisora en el área específica.

Desviación típica (σ): o desviación estandar es una medida de dispersión de la media.

Minutos / día	Desviación típica (σ)
7,8	16,1

SHARE: cuota de audiencia, expresada en porcentaje, respecto al resto de emisoras.

SHARE
4,3%

Cuota de oyentes (GRPs): cuota de audiencia, expresada en número de personas, respecto al resto de emisoras.

Cuota de telespectadores (GRPs)
26.195

Horas de audiencia diaria: total de horas de seguimiento que dedica el conjunto de la población.

Horas de audiencia diaria
78.585,7

Análisis por grupos de sexo y edad

- ⇒ Conocimiento del nombre de la emisora por sexos y edades.
- Frecuencia de seguimiento por sexos y edades.
- Tiempo de dedicación diario por sexos y edades.
- Tiempo de dedicación diario de los habituales a la emisora por sexos y edades.

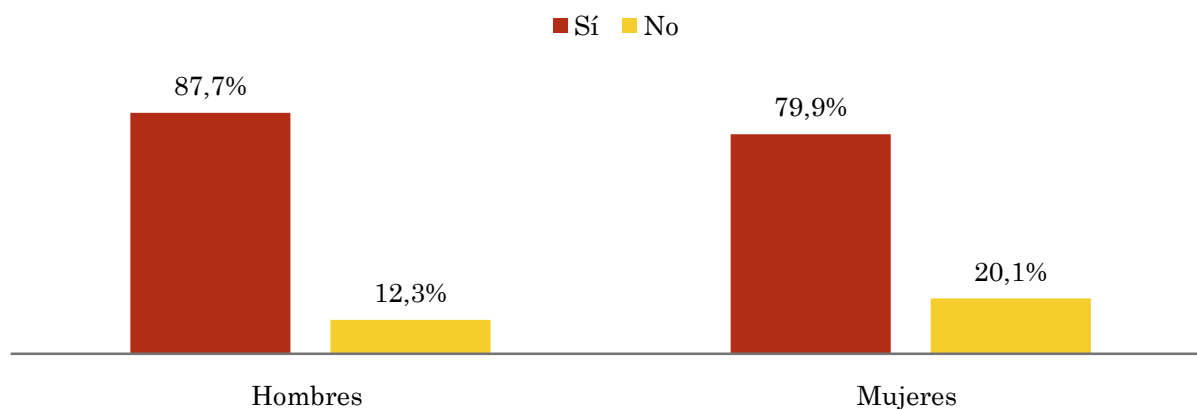
Los datos que se presentan a continuación están basados en el conjunto de la muestra y no son proporcionales a la población de cada área.

Pregunta - ¿Conoce la emisora de TV local Tele Toledo?

Muestra: población mayor de 15 años de toda el área de la muestra.

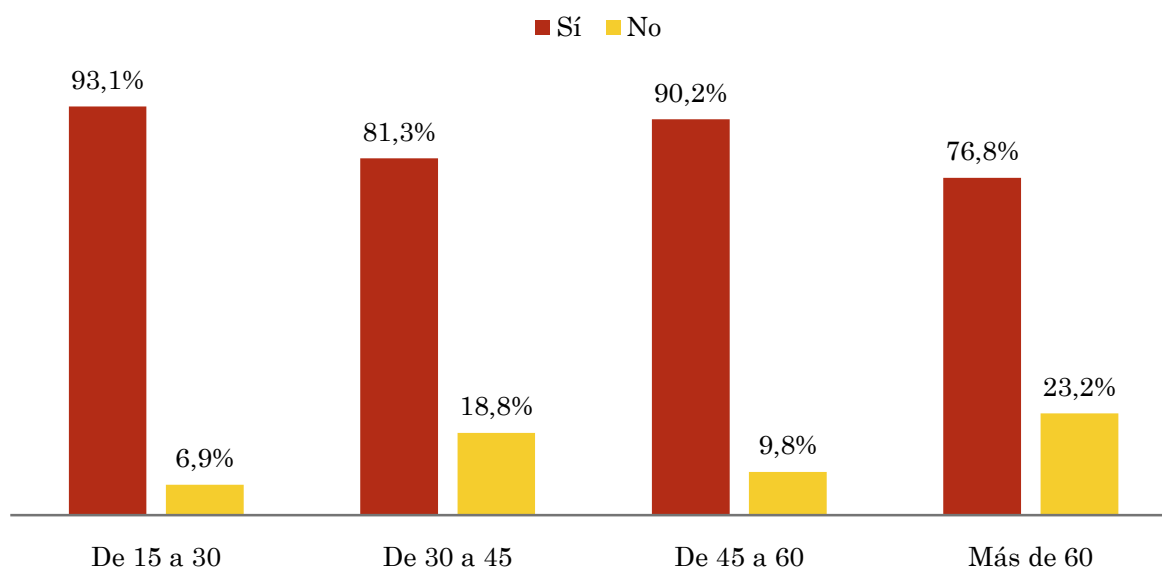
Análisis comparativo por grupos de sexo

Resp / Grupo	Hombres	Mujeres
Sí	87,7%	79,9%
No	12,3%	20,1%



Análisis comparativo por grupos de edad

Resp \ Grupo	De 15 a 30	De 30 a 45	De 45 a 60	Más de 60
Sí	93,1%	81,3%	90,2%	76,8%
No	6,9%	18,8%	9,8%	23,2%

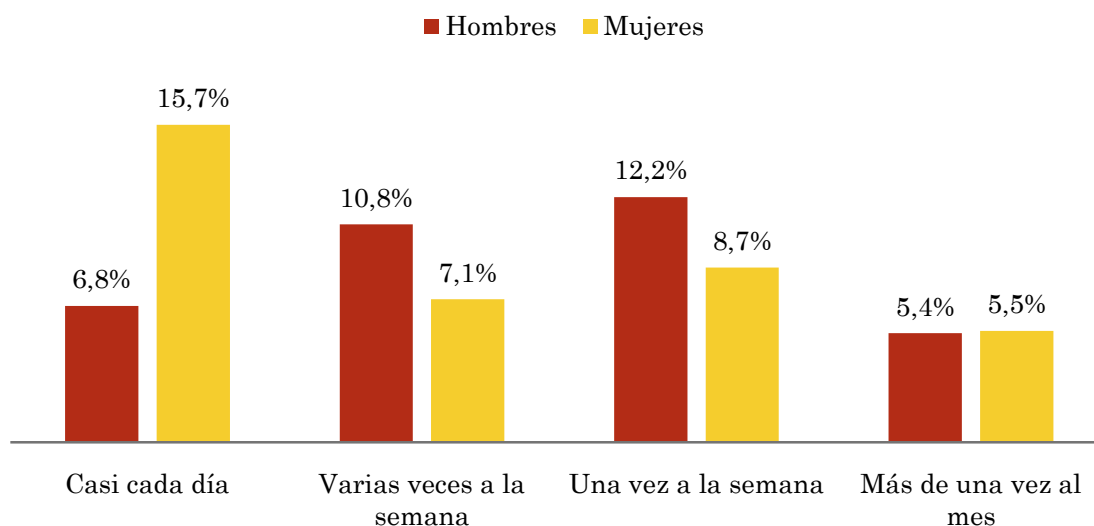


Pregunta - ¿Con qué frecuencia sigue la emisora?

Muestra: población mayor de 15 años de toda el área de la muestra.

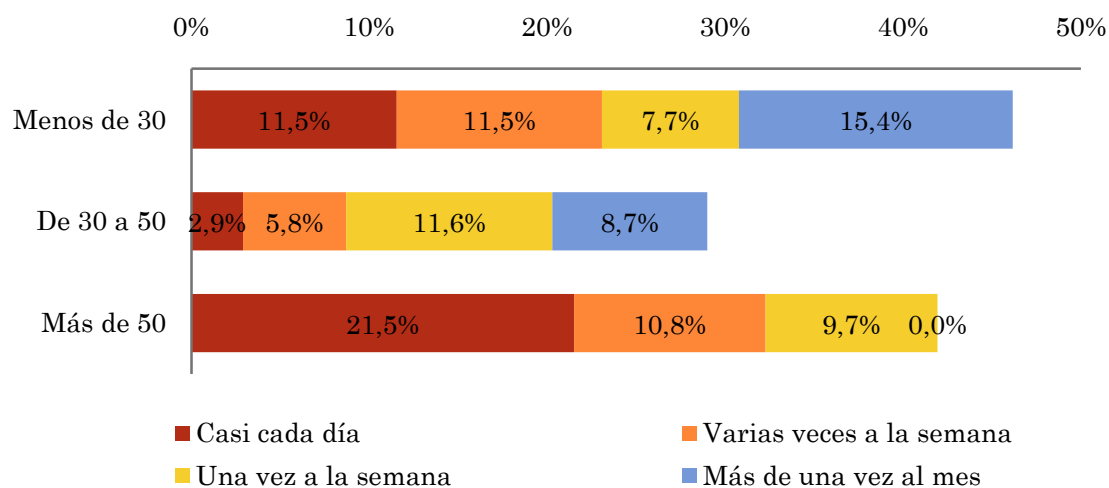
Análisis comparativo por grupos de sexo

Respuesta	Hombres	Mujeres
Casi cada día	6,8%	15,7%
Varias veces a la semana	10,8%	7,1%
Una vez a la semana	12,2%	8,7%
Más de una vez al mes	5,4%	5,5%



Análisis comparativo por grupos de edad

Resp \ Grupo	Menos de 30	De 30 a 50	Más de 50
Casi cada día	11,5%	2,9%	21,5%
Varias veces a la semana	11,5%	5,8%	10,8%
Una vez a la semana	7,7%	11,6%	9,7%
Más de una vez al mes	15,4%	8,7%	0,0%

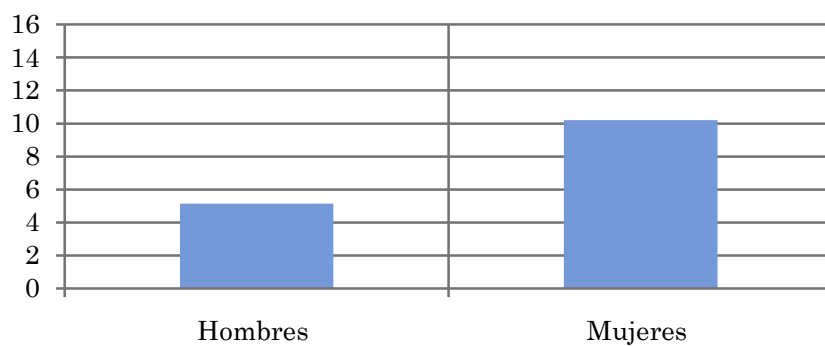


Tiempo medio de dedicación diaria a la emisora (minutos / día)

Muestra: población mayor de 15 años de toda el área de la muestra.

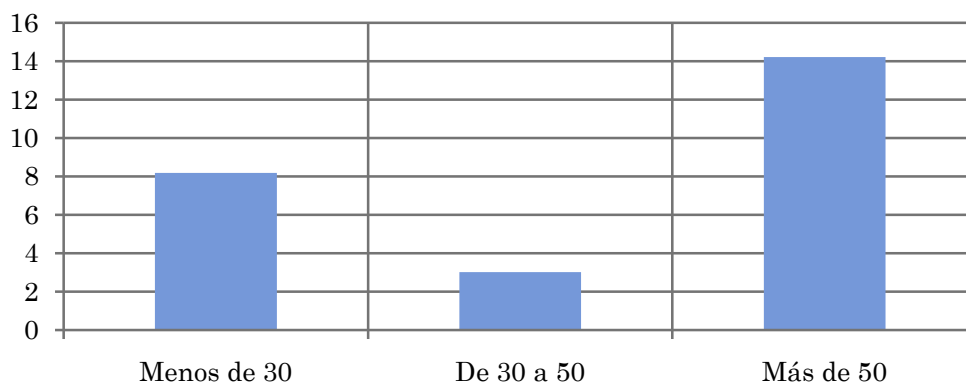
Análisis comparativo por grupos de sexo

Hombres	Mujeres
5,1	10,2



Análisis por grupos de edad

Menos de 30	De 30 a 50	Más de 50
8,2	3,0	14,2

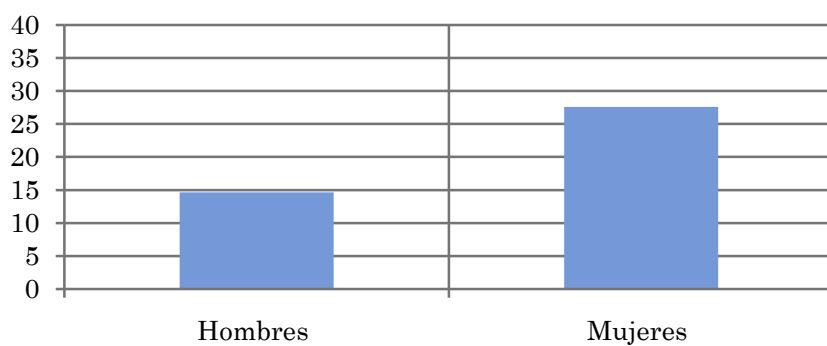


Tiempo medio de dedicación diaria a la emisora (minutos / día)

Muestra: Población que sigue la emisora, por lo menos ocasionalmente.

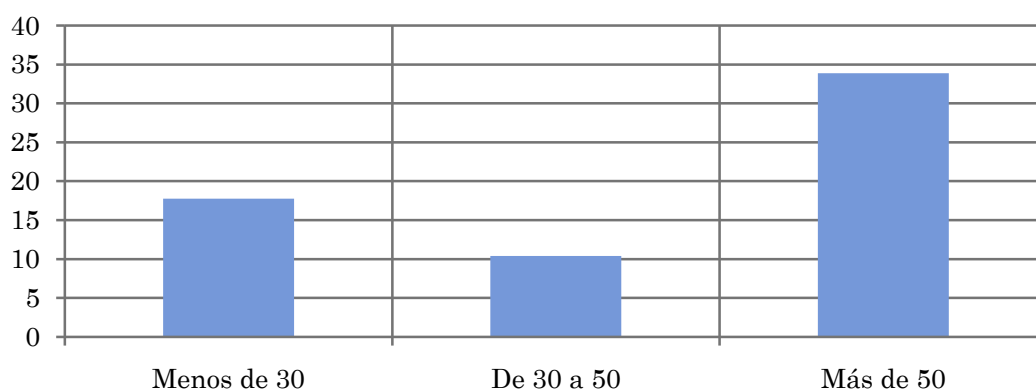
Análisis comparativo por grupos de sexo

Hombres	Mujeres
14,7	27,6



Análisis de sus seguidores por grupos de edad:

Menos de 30	De 30 a 50	Más de 50
17,7	10,4	33,9



Análisis sobre los seguidores habituales de la emisora

⇒ **Distribución de la audiencia durante el día**

Distribución de la audiencia durante la semana

Preferencias de programación

Se consideran habituales los que dedican una media de más de un minuto al día a la emisora.

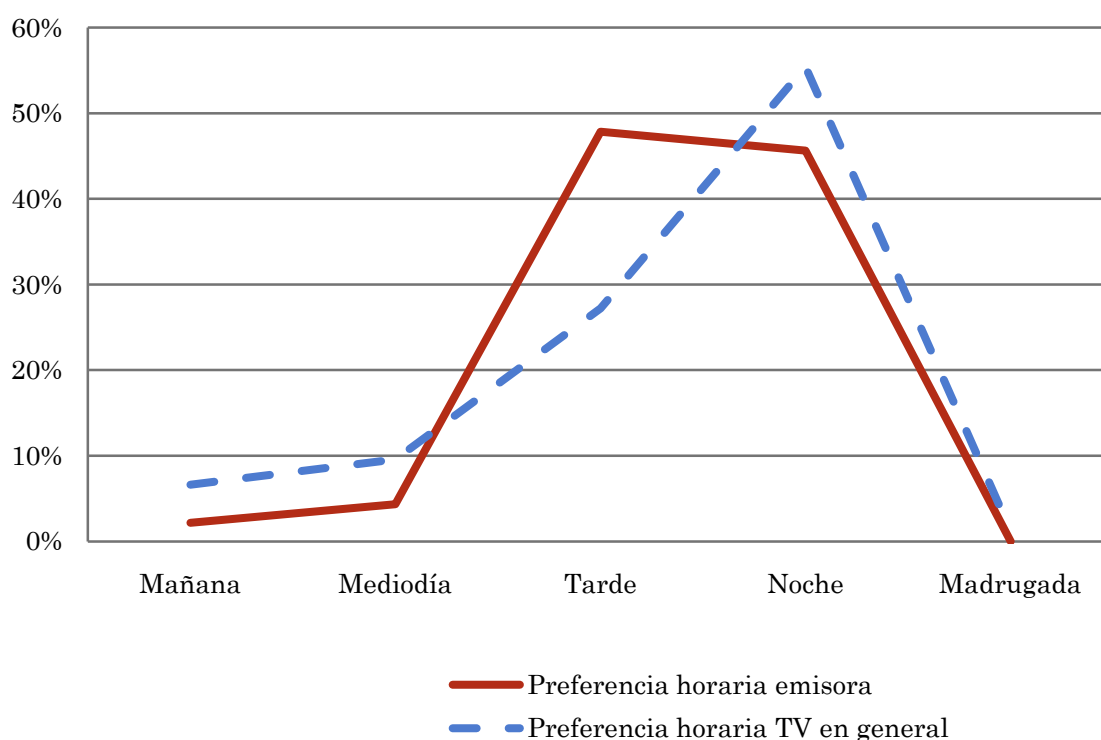
Pregunta - ¿A qué horas sigue habitualmente Tele Toledo?

Muestra: población habitual de la emisora.

Análisis general

Respuesta	Preferencia horaria emisora	Preferencia horaria TV en general
Mañana	2,2%	6,6%
Mediodía	4,3%	9,6%
Tarde	47,8%	27,2%
Noche	45,7%	55,4%
Madrugada	0,0%	1,2%

Distribución de la audiencia durante el día



Los resultados obtenidos son un reflejo del horario más común de sintonización de la emisora. Lo que no significa que no la sigan fuera del horario más habitual.

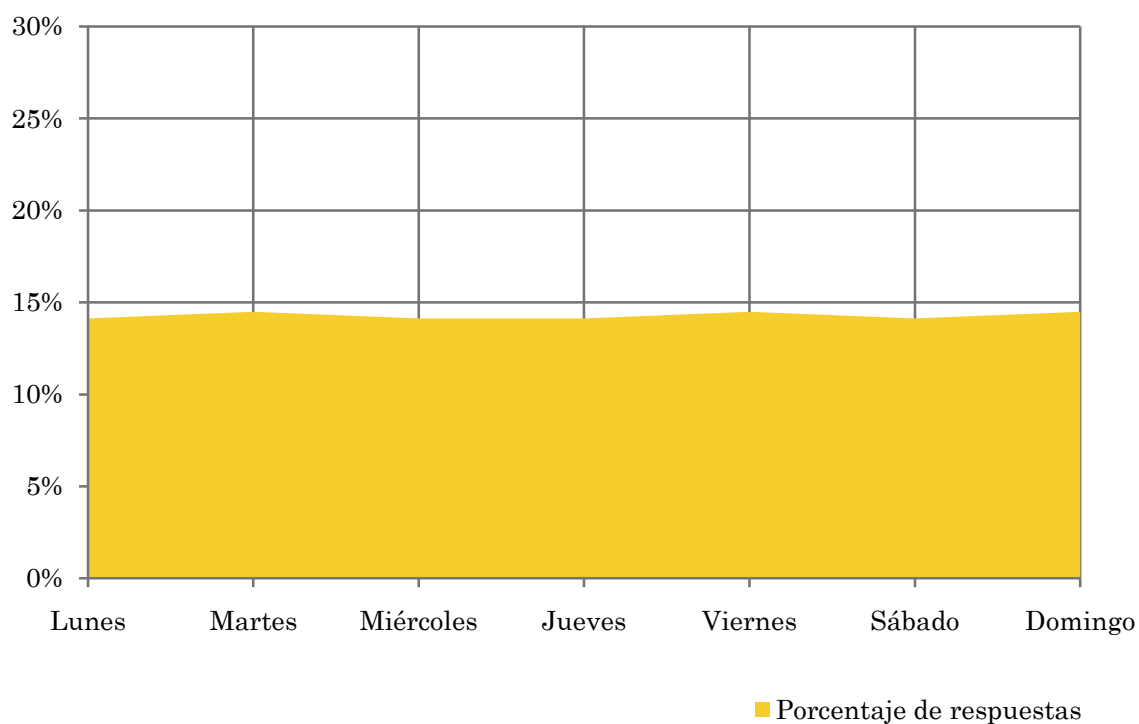
Pregunta - ¿Qué días de la semana suele ver Tele Toledo?

Muestra: población habitual de la emisora.

Análisis general

Respuesta	Porcentaje de respuestas
Lunes	14,1%
Martes	14,5%
Miércoles	14,1%
Jueves	14,1%
Viernes	14,5%
Sábado	14,1%
Domingo	14,5%

Distribución de la audiencia durante los días de la semana



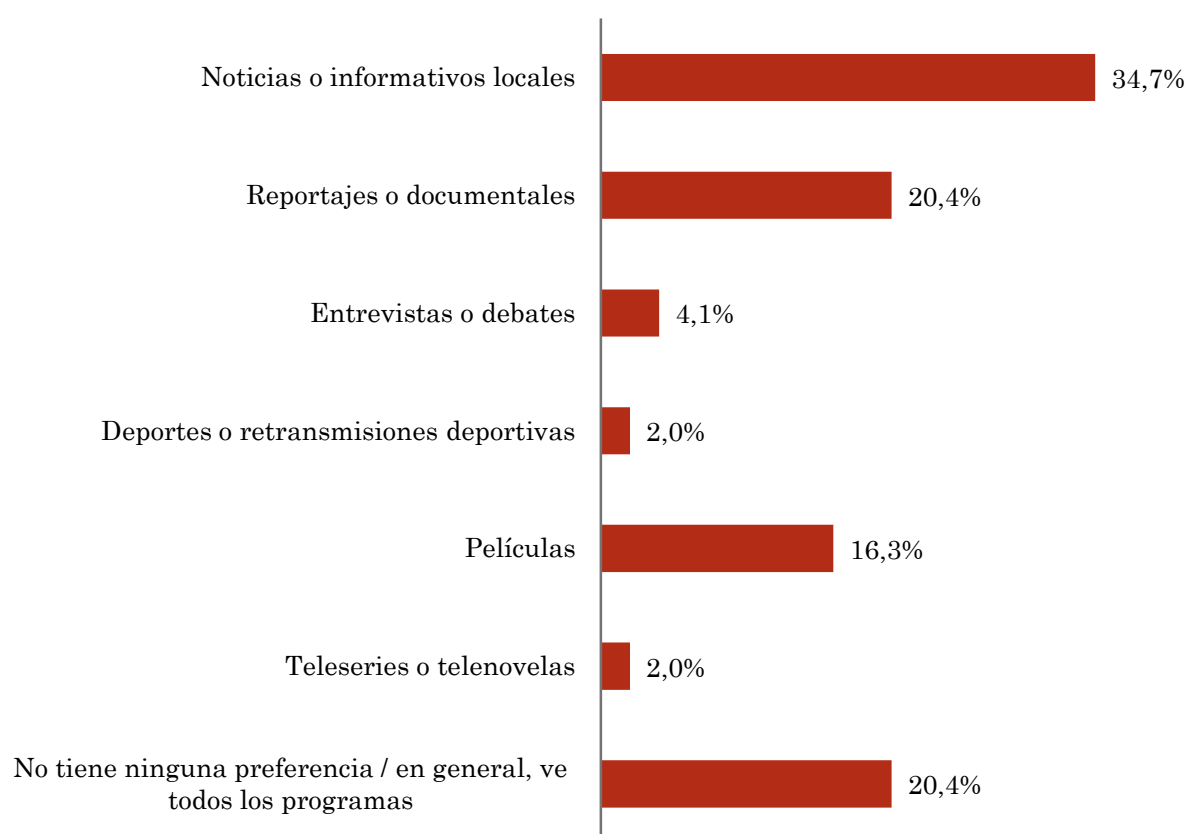
Pregunta - ¿Qué es lo que más le gusta de la programación de esta emisora y de la tv local, en general?

Muestra: población habitual de la emisora.

Análisis general

Respuestas	Porcentaje de habituales
Noticias o informativos locales	34,7%
Reportajes o documentales	20,4%
Entrevistas o debates	4,1%
Deportes o retransmisiones deportivas	2,0%
Películas	16,3%
Teleseries o telenovelas	2,0%
No tiene ninguna preferencia / en general,	20,4%

Preferencias de programación



■ Porcentaje de habituales

Análisis sobre la población no seguidora

⇒ Análisis de las causas o factores adversos a la audiencia

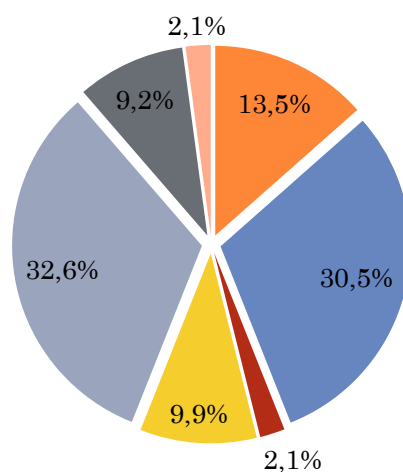
Se consideran no habituales los que dedican una media de menos de un minuto al día a la emisora.

Principales motivos por los que no se sigue la emisora

Muestra: población general de toda el área de la encuesta que ve la emisora menos de un minuto al día de media.

Análisis general

Resp / Grupo	Porcentaje
Desconocimiento de la emisora	13,5%
No ve la televisión local / o ninguna emisora en concreto	30,5%
Desconocimiento de la programación de la emisora	2,1%
Dedica poco tiempo a ver la tele	9,9%
Problemas de imagen o de sintonización	32,6%
Prefiere la programación de otras emisoras	9,2%
Otros motivos	2,1%



- Desconocimiento de la emisora
- No ve la televisión local / o ninguna emisora en concreto
- Desconocimiento de la programación de la emisora
- Dedicar poco tiempo a ver la tele
- Problemas de imagen o de sintonización
- Prefiere la programación de otras emisoras
- Otros motivos