



2010

Abril



## Estudio de audiencia de Radio Archipiélago



## Índice de contenido

⇒ Ficha técnica	<u>3</u>
Síntesis del estudio	<u>4</u>
Análisis cuantitativo área 1	<u>6</u>
Análisis por sexos y edades	<u>10</u>
Análisis sobre los habituales (cualitativo)	<u>15</u>
Análisis sobre las causas adversas a la audiencia	<u>18</u>

## FICHA TÉCNICA

---

<b>Empresa que realiza el estudio</b>	Información Técnica y Científica SL (Infortécnica)
<b>Universo</b>	Población mayor de 15 años de Lanzarote y Fuerteventura.
<b>Muestra</b>	401 entrevistas.
<b>Técnica de muestreo</b>	Muestreo probabilístico, aleatorio simple.
<b>Intervalo de confianza</b>	95,5% (dos sigma)
<b>Margen de error (Error máximo aplicable sobre conjunto total de la muestra)</b>	+/- 4,99%
<b>Tipo de entrevista</b>	Telefónica.
<b>Fecha del sondeo</b>	Abril de 2010
<b>Datos de Infortécnica</b>	C/ Lepant 422 08025 Barcelona Tel: +34934334243 Fax: +34934351627 Más información en: <a href="http://www.infortecnica.com">www.infortecnica.com</a> <a href="http://www.audiencia.org">www.audiencia.org</a>

Puede verificar la autenticidad de los datos del estudio consultando la web [www.audiencia.org](http://www.audiencia.org) o contactando con Infortécnica.

## SÍNTESIS DEL ESTUDIO

---

### **“RADIO ARCHIPIÉLAGO”, SEGUIDA POR CERCA DE 100.000 PERSONAS EN FUERTEVENTURA Y LANZAROTE DURANTE EL ÚLTIMO MES, SUPERA UN NUEVE POR CIENTO DE SHARE**

Tras el último estudio realizado en abril de 2010, “Radio Archipiélago” es emisora conocida por la mayoría de la población de las islas de Fuerteventura y Lanzarote. Cerca de 100.000 personas la han seguido durante el último mes, dedicando a la emisora más de media hora al día.

Sobre el total de la población de su área de audiencia, el tiempo medio es de de cerca de 10 minutos durante el último mes, obteniendo una cuota de audiencia (share) superior al nueve por ciento, con una cuota de radioyentes GRP´s global próxima a 15.000 personas en dicho periodo.

Todos los grupos de sexo y edad se interesan por la emisora, lo que indica una variada oferta de programación y una consolidada audiencia.

## Análisis cuantitativo de la audiencia de la emisora por cada área

- ⇒ Grado de conocimiento respecto al nombre de la emisora.
- Calidad de recepción y / o porcentaje de sintonización.
- Frecuencia de seguimiento de la emisora.
- Frecuencia de seguimiento en el último mes.
- Número de personas que siguen la emisora habitualmente.
- Número de personas que han seguido la emisora durante el último mes.
- Tiempo medio de dedicación a la emisora.
- Tiempo medio de dedicación en el último mes.
- Share, cuota de oyentes y total de horas de audiencia diaria.  
(datos generales y del último mes)



## Lanzarote y Fuerteventura

### Análisis cuantitativo

Población total de los municipios de la muestra  $\Rightarrow$  245.105

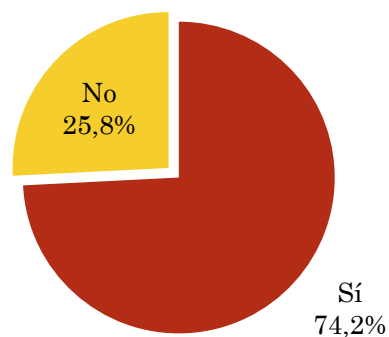
Islas  $\Rightarrow$  Lanzarote  
Fuerteventura

### Pregunta - ¿Conoce la emisora Radio Archipiélago?

Muestra: población mayor de 15 años de: Lanzarote y Fuerteventura

Respuesta	Porcentaje
Sí	74,2%
No	25,8%

Grado de conocimiento de la población respecto al nombre de la emisora

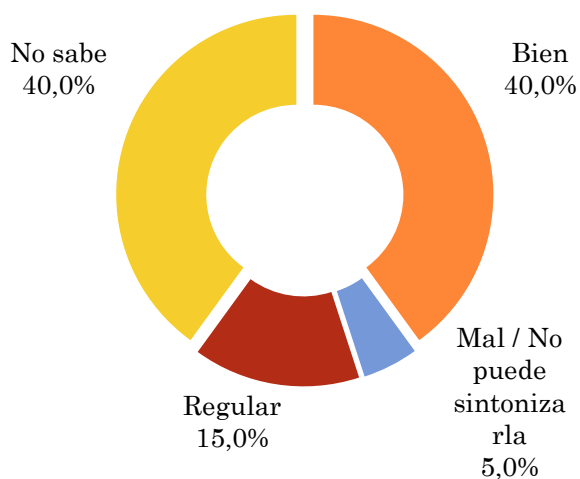


### Pregunta - En cuanto a la recepción de la señal Radio Archipiélago ¿se recibe bien, regular o mal?

Muestra: población de: Lanzarote y Fuerteventura que conoce la emisora

Respuesta	Porcentaje
Bien	40%
Mal / No puede sintonizarla	5%
Regular	15%
No sabe	40%

Calidad de recepción

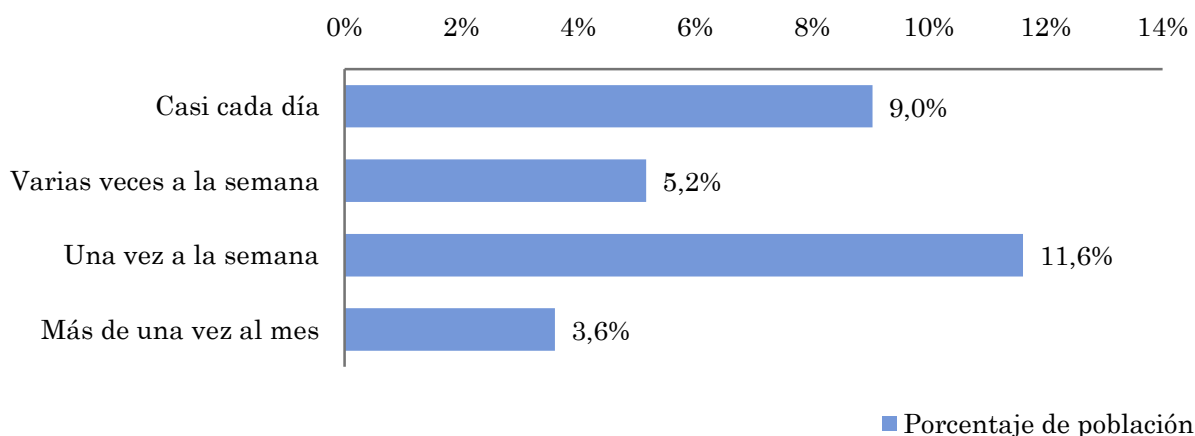


## Pregunta - ¿Con qué frecuencia sigue la emisora?

Muestra: población mayor de 15 años de: Lanzarote y Fuerteventura

Respuesta	Porcentaje de población	Personas
Casi cada día	9,0%	22.139
Varias veces a la semana	5,2%	12.651
Una vez a la semana	11,6%	28.464
Más de una vez al mes	3,6%	8.824

Esta emisora es seguida por 72077 personas del area indicada.



## Indicadores de audiencia de la emisora en el área específica

Minutos / día: Tiempo medio de dedicación diaria a la emisora en el área específica.

Desviación típica ( $\sigma$ ): o desviación estandar es una medida de dispersión de la media.

Minutos / día	Desviación típica ( $\sigma$ )
7,2	16,4

SHARE: cuota de audiencia, expresada en porcentaje, respecto al resto de emisoras.

SHARE
7,0%

Cuota de oyentes (GRPs): cuota de audiencia, expresada en número de personas, respecto al resto de emisoras.

Cuota de oyentes (GRPs)
11.324

Horas de audiencia diaria: total de horas de seguimiento que dedica el conjunto de la población.

Horas de audiencia diaria
29.412,6

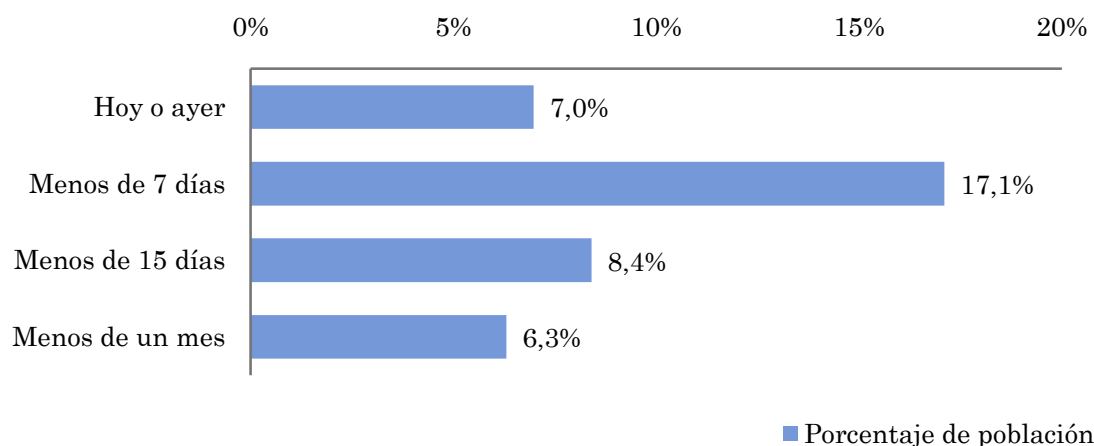


## Pregunta - ¿Aproximadamente, cuándo fue la última vez que escuchó Radio Archipiélago?

Muestra: población mayor de 15 años de: Lanzarote y Fuerteventura

Respuesta	Porcentaje de población	Personas
Hoy o ayer	7,0%	17.100
Menos de 7 días	17,1%	41.913
Menos de 15 días	8,4%	20.589
Menos de un mes	6,3%	15.442

Esta emisora ha sido escuchada por 95044 personas del área indicada durante el último mes.



## Indicadores de audiencia de la emisora en el área específica durante el último mes

Minutos / día: Tiempo medio de dedicación diaria a la emisora en el área específica.

Desviación típica ( $\sigma$ ): o desviación estándar es una medida de dispersión de la media.

Minutos / día	Desviación típica ( $\sigma$ )
9,4	17,1

SHARE: cuota de audiencia, expresada en porcentaje, respecto al resto de emisoras.

SHARE
9,1%

Cuota de oyentes (GRPs): cuota de audiencia, expresada en número de personas, respecto al resto de emisoras.

Cuota de oyentes (GRPs)
14.721

Horas de audiencia diaria: total de horas de seguimiento que dedica el conjunto de la población.

Horas de audiencia diaria
38.399,8

## Análisis por grupos de sexo y edad

- ⇒ Conocimiento del nombre de la emisora por sexos y edades.
- Frecuencia de seguimiento por sexos y edades.
- Tiempo de dedicación diario por sexos y edades.
- Tiempo de dedicación diario de los habituales a la emisora por sexos y edades.

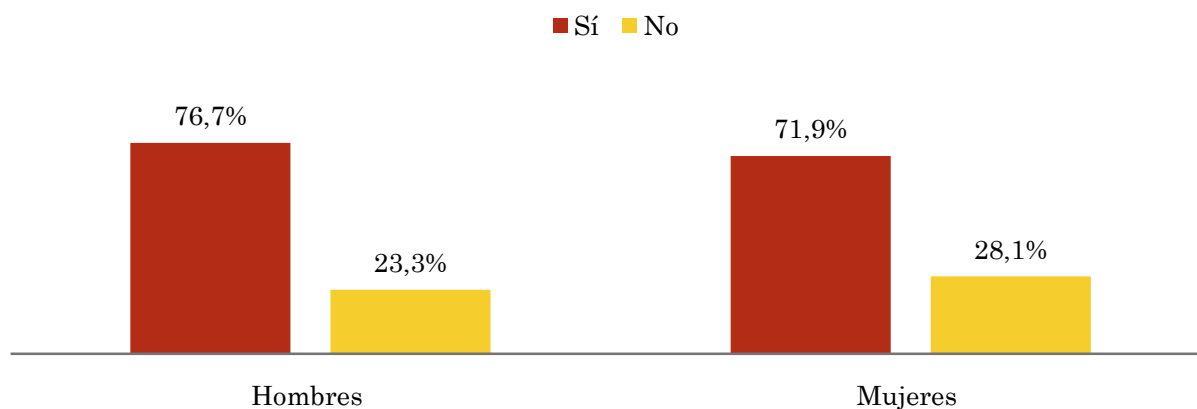
Los datos que se presentan a continuación están basados en el conjunto de la muestra y no son proporcionales a la población de cada área.

## Pregunta - ¿Conoce la emisora Radio Archipiélago?

Muestra: población mayor de 15 años de toda el área de la muestra.

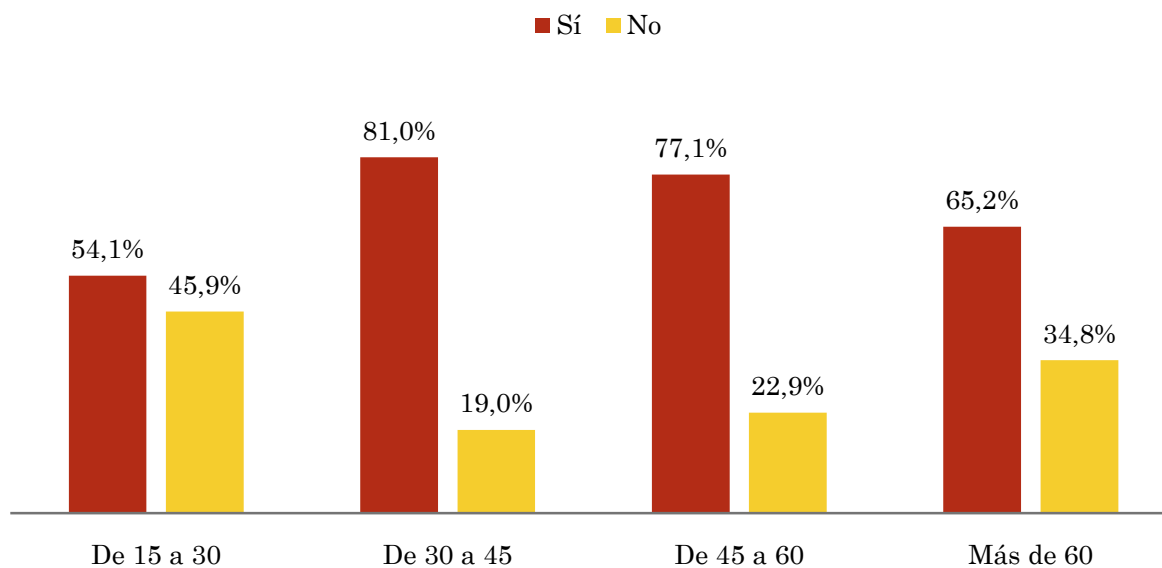
### Análisis comparativo por grupos de sexo

Resp / Grupo	Hombres	Mujeres
Sí	76,7%	71,9%
No	23,3%	28,1%



### Análisis comparativo por grupos de edad

Resp \ Grupo	De 15 a 30	De 30 a 45	De 45 a 60	Más de 60
Sí	54,1%	81,0%	77,1%	65,2%
No	45,9%	19,0%	22,9%	34,8%

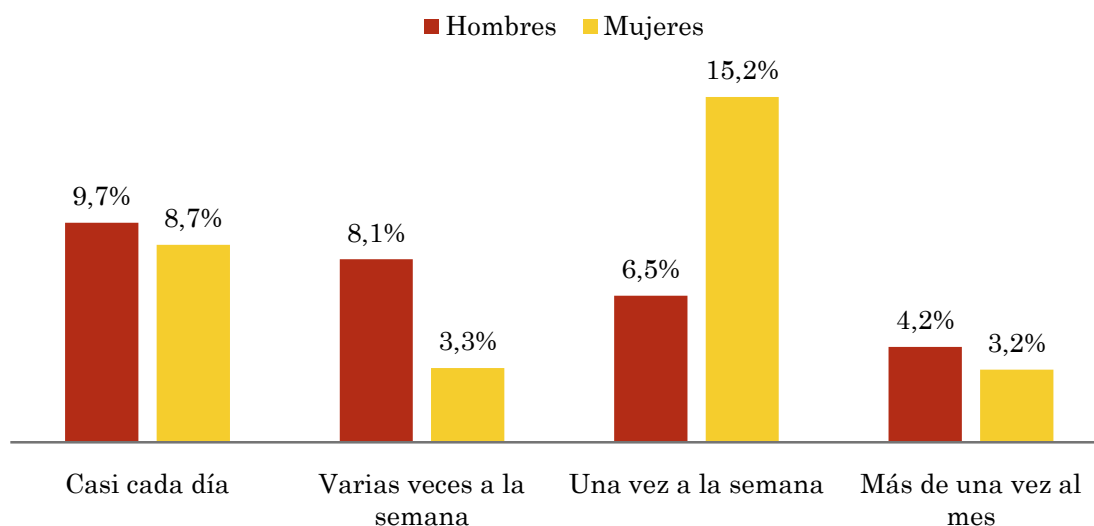


## Pregunta - ¿Con qué frecuencia sigue la emisora?

Muestra: población mayor de 15 años de toda el área de la muestra.

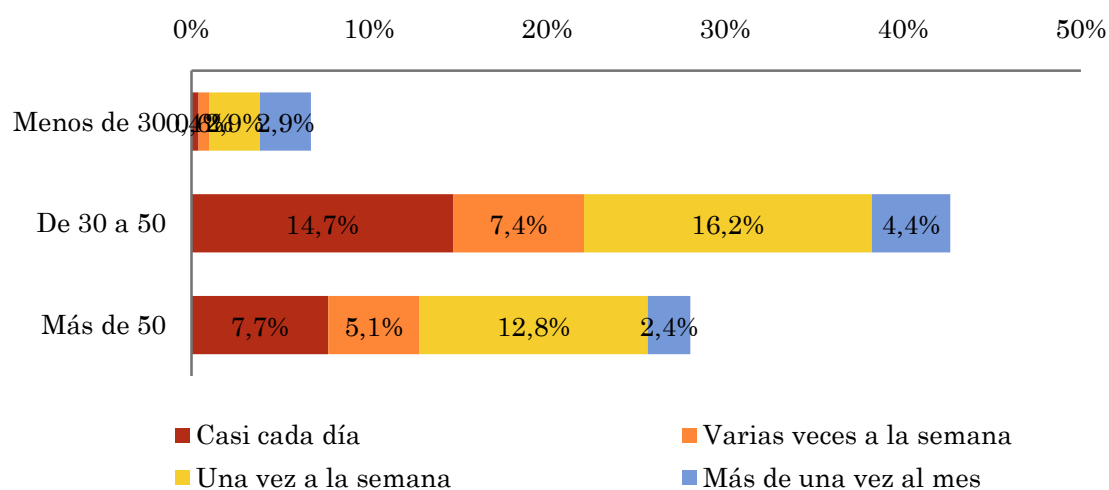
### Análisis comparativo por grupos de sexo

Respuesta	Hombres	Mujeres
Casi cada día	9,7%	8,7%
Varias veces a la semana	8,1%	3,3%
Una vez a la semana	6,5%	15,2%
Más de una vez al mes	4,2%	3,2%



### Análisis comparativo por grupos de edad

Resp \ Grupo	Menos de 30	De 30 a 50	Más de 50
Casi cada día	0,4%	14,7%	7,7%
Varias veces a la semana	0,6%	7,4%	5,1%
Una vez a la semana	2,9%	16,2%	12,8%
Más de una vez al mes	2,9%	4,4%	2,4%

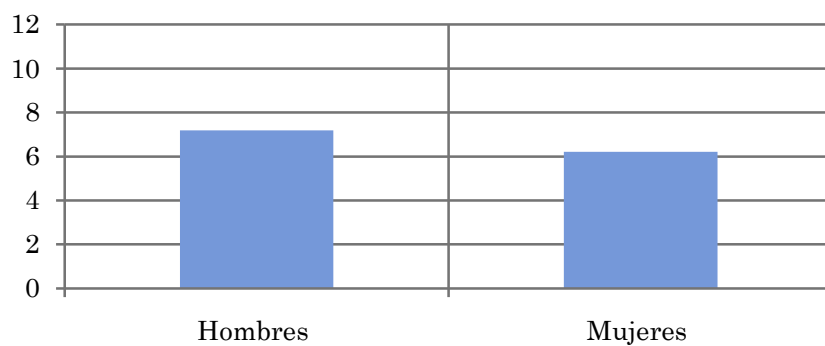


## Tiempo medio de dedicación diaria a la emisora (minutos / día)

Muestra: población mayor de 15 años de toda el área de la muestra.

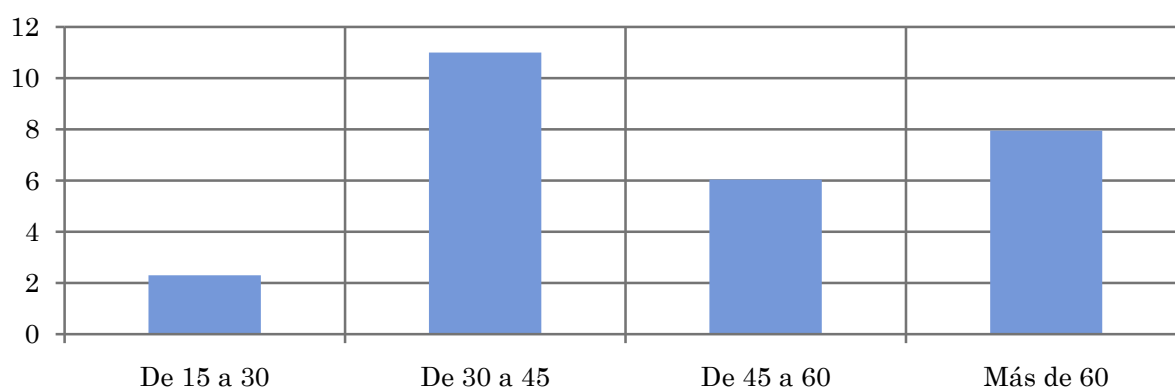
### Análisis comparativo por grupos de sexo

Hombres	Mujeres
7,2	6,2



### Análisis por grupos de edad

De 15 a 30	De 30 a 45	De 45 a 60	Más de 60
2,3	11,0	6,0	8,0

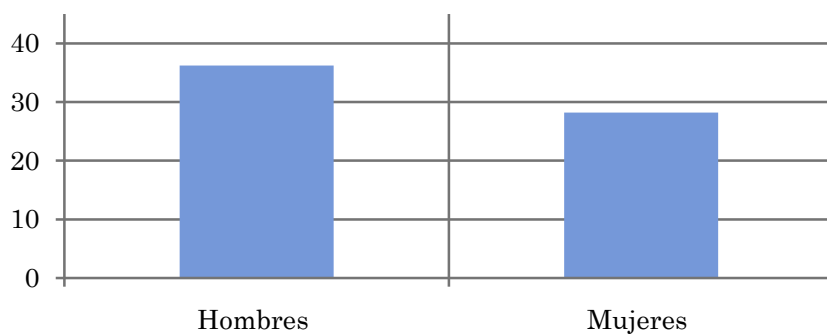


## Tiempo medio de dedicación diaria a la emisora (minutos / día)

Muestra: Población que sigue la emisora, por lo menos ocasionalmente.

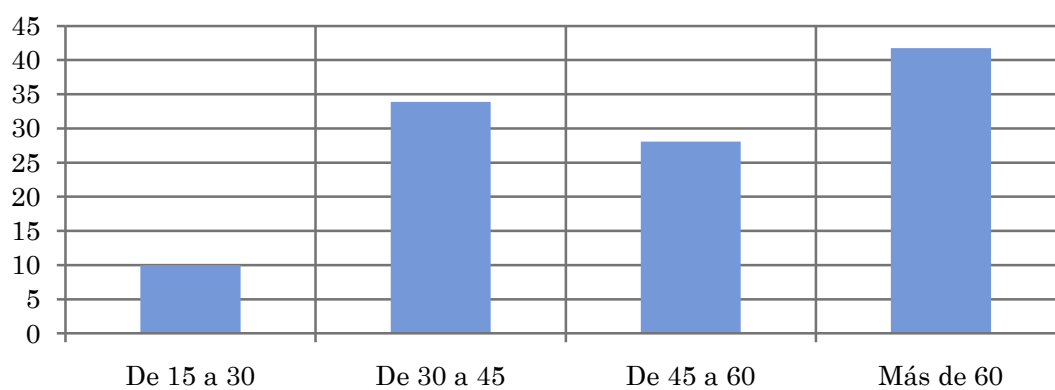
### Análisis comparativo por grupos de sexo

Hombres	Mujeres
36,2	28,2



### Análisis de sus seguidores por grupos de edad:

De 15 a 30	De 30 a 45	De 45 a 60	Más de 60
10,0	33,9	28,1	41,7



## Análisis sobre los oyentes habituales de la emisora

⇒ **Distribución de la audiencia durante el día**

**Distribución de la audiencia durante la semana**

Se consideran habituales los que dedican una media de más de un minuto al día a la emisora.

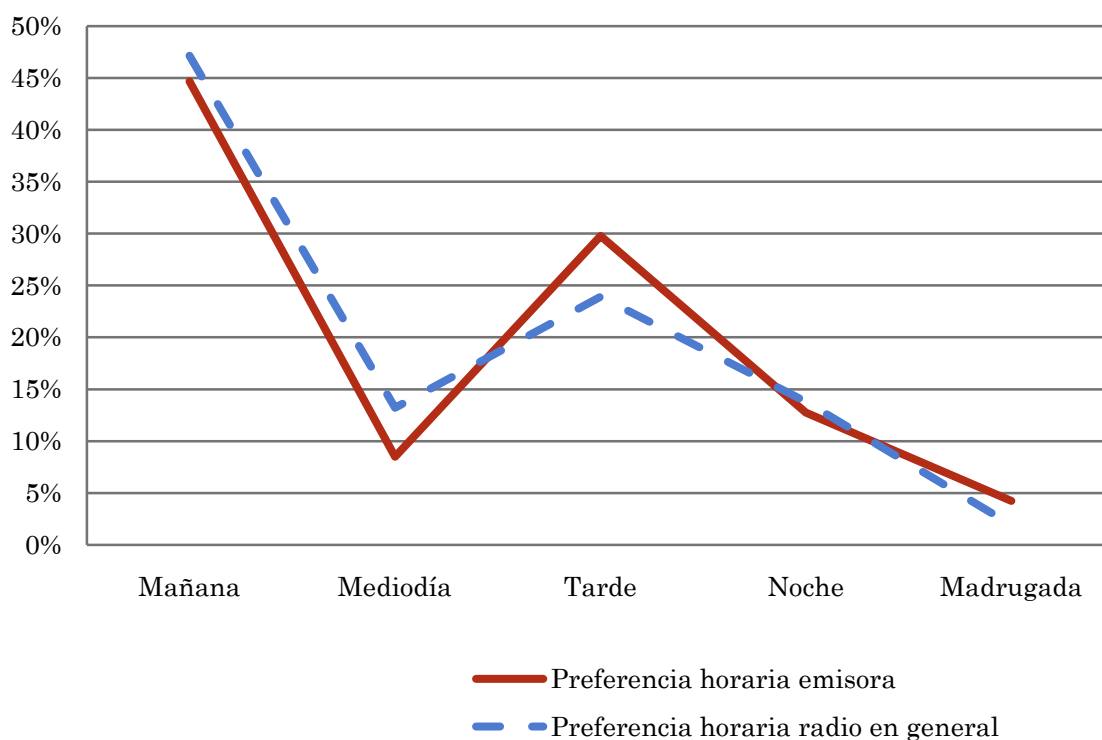
## Pregunta - ¿A qué horas escucha habitualmente Radio Archipiélago?

Muestra: población habitual de la emisora.

### Análisis general

Respuesta	Preferencia horaria emisora	Preferencia horaria radio en general
Mañana	44,7%	47,1%
Mediodía	8,5%	13,2%
Tarde	29,8%	23,9%
Noche	12,8%	13,8%
Madrugada	4,3%	1,9%

Distribución de la audiencia durante el día



Los resultados obtenidos son un reflejo del horario más común de sintonización de la emisora. Lo que no significa que no la sigan fuera del horario más habitual.



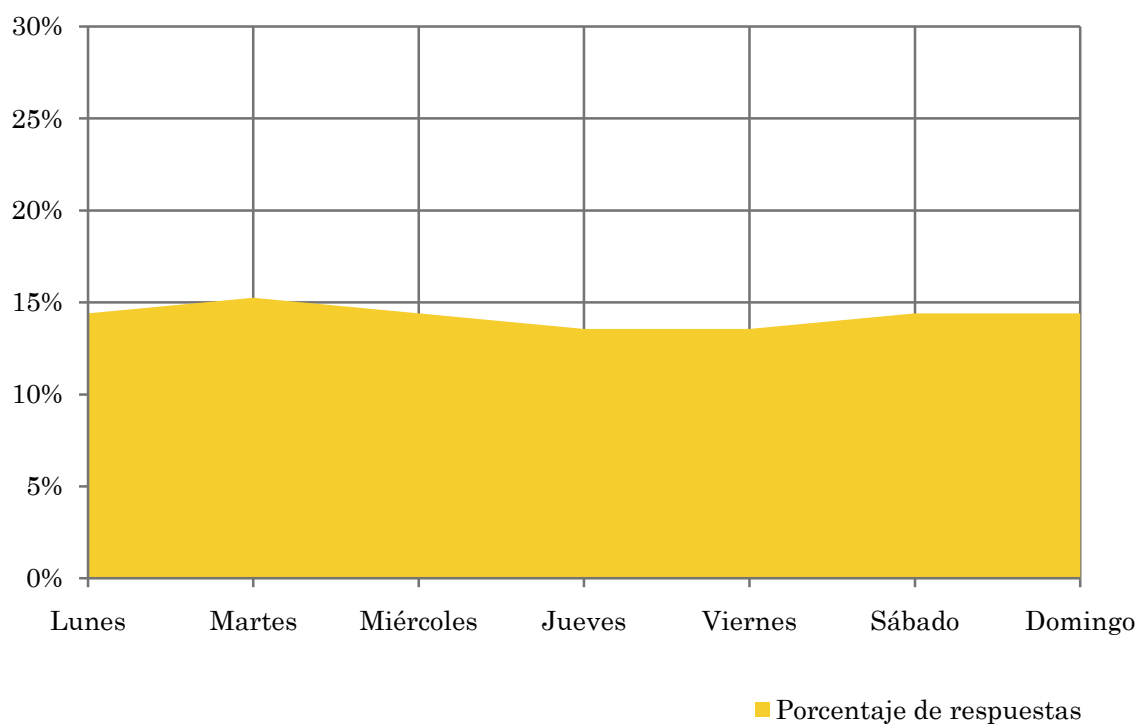
## Pregunta - ¿Qué días de la semana suele escuchar Radio Archipiélago?

Muestra: población habitual de la emisora.

### Análisis general

Respuesta	Porcentaje de respuestas
Lunes	14,4%
Martes	15,3%
Miércoles	14,4%
Jueves	13,6%
Viernes	13,6%
Sábado	14,4%
Domingo	14,4%

Distribución de la audiencia durante los días de la semana



## Análisis sobre la población no oyente

### ⇒ Análisis de las causas o factores adversos a la audiencia

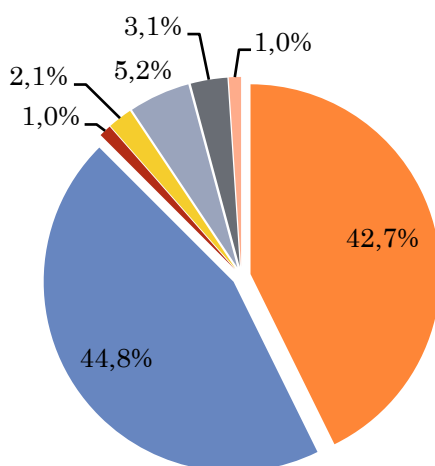
Se consideran no oyentes los que dedican una media de menos de un minuto al día a la emisora.

## Principales motivos por los que no se escucha la emisora

Muestra: población general de toda el área de la encuesta que escucha la emisora menos de un minuto al día de media.

### Análisis general

Resp / Grupo	Porcentaje
Desconocimiento de la emisora	42,7%
No escucha la radio / o ninguna emisora en concreto	44,8%
Desconocimiento de la programación de la emisora	1,0%
Dedica poco tiempo a escuchar la radio	2,1%
Problemas con la recepción de la señal	5,2%
Prefiere la programación de otras emisoras	3,1%
Otros motivos	1,0%



- Desconocimiento de la emisora
- No escucha la radio / o ninguna emisora en concreto
- Desconocimiento de la programación de la emisora
- Dedica poco tiempo a escuchar la radio
- Problemas con la recepción de la señal
- Prefiere la programación de otras emisoras
- Otros motivos