



2010

Abril



Estudio de audiencia de Radio Segurilla



Índice de contenido

⇒ Ficha técnica	<u>3</u>
Síntesis del estudio	<u>4</u>
Análisis cuantitativo área 1	<u>6</u>
Análisis cuantitativo área 2	<u>10</u>
Análisis por sexos y edades	<u>14</u>
Análisis sobre los habituales (cualitativo)	<u>19</u>
Análisis sobre las causas adversas a la audiencia	<u>23</u>

FICHA TÉCNICA

Empresa que realiza el estudio	Información Técnica y Científica SL (Infortécnica)
Universo	Población mayor de 15 años de la comarca de la Sierra de San Vicente y Talavera de la Reina.
Muestra	406 entrevistas.
Técnica de muestreo	Muestreo probabilístico, estratificado por áreas de poblaciones (afijación simple) y aleatorio simple para los individuos de cada area.
Intervalo de confianza	95,5% (dos sigma)
Margen de error (Error máximo aplicable sobre conjunto total de la muestra)	+/- 4,95%
Tipo de entrevista	Telefónica.
Fecha del sondeo	Abril de 2010
Datos de Infortécnica	C/ Lepant 422 08025 Barcelona Tel: +34934334243 Fax: +34934351627 Más información en: www.infortecnica.com www.audiencia.org

Puede verificar la autenticidad de los datos del estudio consultando la web www.audiencia.org o contactando con Infortécnica.

SÍNTESIS DEL ESTUDIO

“RADIO SEGURILLA”, SEGUIDA POR 56.000 RADIOYENTES, OBTIENE UN 14 POR CIENTO DE SHARE

“Radio Segurilla” es una emisora conocida por la mayor parte de la población de su área de difusión en Talavera de la Reina y la Sierra de San Vicente.

Más de la mitad del conjunto de la población la sigue de forma habitual, cerca de 56.000 radioyentes, 16.000 más que en el anterior estudio, dedicando a la emisora media hora al día.

Sobre el conjunto de la población, el tiempo medio de audiencia es de 14 minutos diarios. “Radio Segurilla” obtiene un share próximo al 14 por ciento. La cuota de radioyentes GRP´s es próxima a 8.000.

La emisora es seguida por ambos sexos y por jóvenes y de mediana edad.

Análisis cuantitativo de la audiencia de la emisora por cada área

- ⇒ Grado de conocimiento respecto al nombre de la emisora.
- Calidad de recepción y / o porcentaje de sintonización.
- Frecuencia de seguimiento de la emisora.
- Frecuencia de seguimiento en el último mes.
- Número de personas que siguen la emisora habitualmente.
- Número de personas que han seguido la emisora durante el último mes.
- Tiempo medio de dedicación a la emisora.
- Tiempo medio de dedicación en el último mes.
- Share, cuota de oyentes y total de horas de audiencia diaria.
(datos generales y del último mes)



Área de Talavera

Análisis cuantitativo

Población total de los municipios de la muestra \Rightarrow 88.856

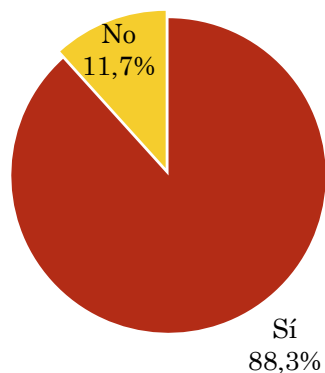
Municipios \Rightarrow Talavera de la Reina

Pregunta - ¿Conoce la emisora Radio Segurilla?

Muestra: población mayor de 15 años de: Área de Talavera

Respuesta	Porcentaje
Sí	88,3%
No	11,7%

Grado de conocimiento de la población respecto al nombre de la emisora

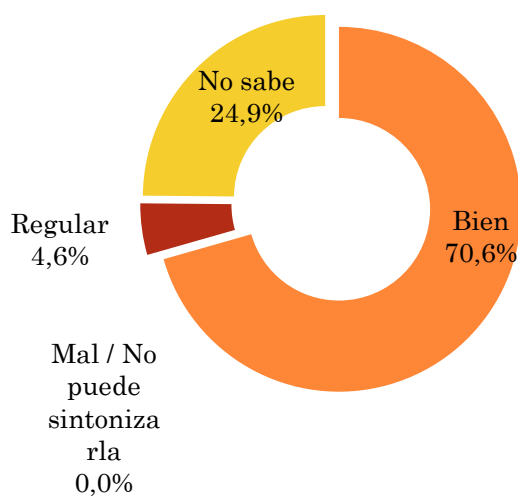


Pregunta - En cuanto a la recepción de la señal Radio Segurilla ¿se recibe bien, regular o mal?

Muestra: población de: Área de Talavera que conoce la emisora

Respuesta	Porcentaje
Bien	70,6%
Mal / No puede sintonizarla	<1%
Regular	4,6%
No sabe	24,9%

Calidad de recepción

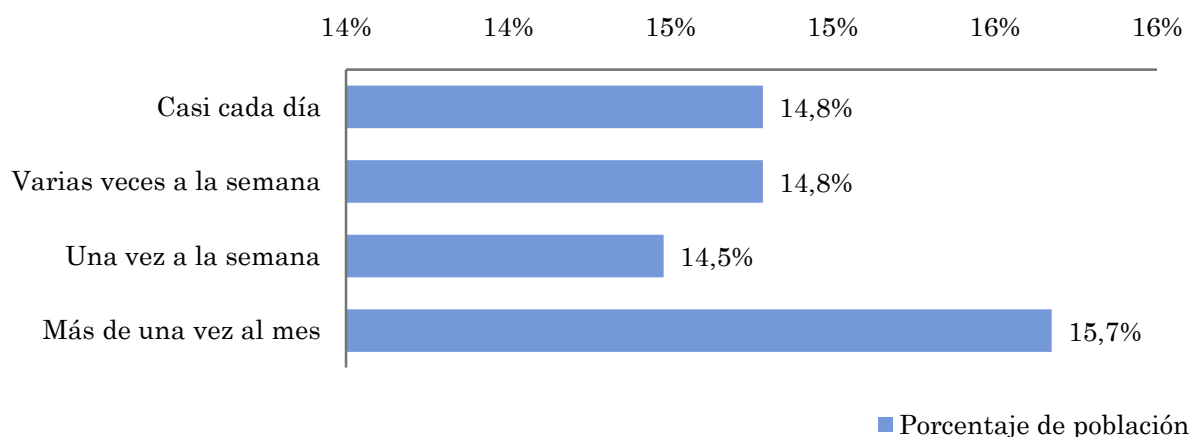


Pregunta - ¿Con qué frecuencia sigue la emisora?

Muestra: población mayor de 15 años de: Área de Talavera

Respuesta	Porcentaje de población	Personas
Casi cada día	14,8%	13.137
Varias veces a la semana	14,8%	13.137
Una vez a la semana	14,5%	12.865
Más de una vez al mes	15,7%	13.929

Esta emisora es seguida por 53069 personas del area indicada.



Indicadores de audiencia de la emisora en el área específica

Minutos / día: Tiempo medio de dedicación diaria a la emisora en el área específica.

Desviación típica (σ): o desviación estandar es una medida de dispersión de la media.

Minutos / día	Desviación típica (σ)
13,4	27,0

SHARE: cuota de audiencia, expresada en porcentaje, respecto al resto de emisoras.

SHARE
12,8%

Cuota de oyentes (GRPs): cuota de audiencia, expresada en número de personas, respecto al resto de emisoras.

Cuota de oyentes (GRPs)
7.493

Horas de audiencia diaria: total de horas de seguimiento que dedica el conjunto de la población.

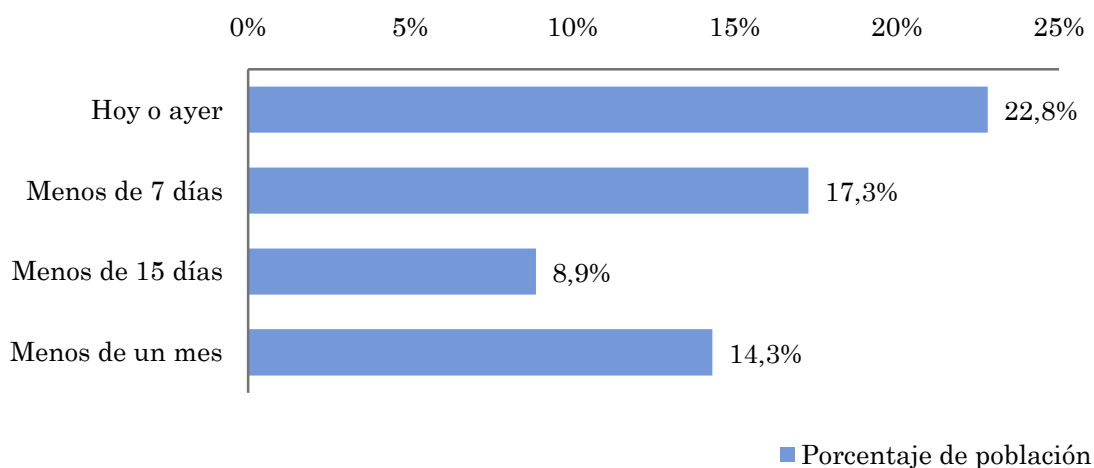
Horas de audiencia diaria
19.866,7

Pregunta - ¿Aproximadamente, cuándo fue la última vez que escuchó Radio Segurilla?

Muestra: población mayor de 15 años de: Área de Talavera

Respuesta	Porcentaje de población	Personas
Hoy o ayer	22,8%	20.260
Menos de 7 días	17,3%	15.345
Menos de 15 días	8,9%	7.883
Menos de un mes	14,3%	12.717

Esta emisora ha sido escuchada por 56206 personas del área indicada durante el último mes.



Indicadores de audiencia de la emisora en el área específica durante el último mes

Minutos / día: Tiempo medio de dedicación diaria a la emisora en el área específica.

Desviación típica (σ): o desviación estándar es una medida de dispersión de la media.

Minutos / día	Desviación típica (σ)
14,2	25,4

SHARE: cuota de audiencia, expresada en porcentaje, respecto al resto de emisoras.

SHARE
13,5%

Cuota de oyentes (GRPs): cuota de audiencia, expresada en número de personas, respecto al resto de emisoras.

Cuota de oyentes (GRPs)
7.916

Horas de audiencia diaria: total de horas de seguimiento que dedica el conjunto de la población.

Horas de audiencia diaria
20.989,1



Comarca de Sierra de San Vicente

Análisis cuantitativo

Población total de los municipios de la muestra \Rightarrow 9.652

Municipios \Rightarrow

- Montesclaros
- Mejorada
- Segurilla
- Cervera de los Montes
- Cardiel de los Montes
- Buenaventura
- Sotillo de las Palomas
- Navamorcuende
- Sartajada
- La Iglesuela
- Hinojosa de San Vicente
- Castillo de Bayuela
- Almendral de la Cañada
- El Real de San Vicente
- Garciotún
- Nuño Gómez
- Pelahustán

Pregunta - ¿Conoce la emisora Radio Segurilla?

Muestra: población mayor de 15 años de: Comarca de Sierra de San Vicente

Respuesta	Porcentaje
Sí	51,3%
No	48,7%

Grado de conocimiento de la población respecto al nombre de la emisora

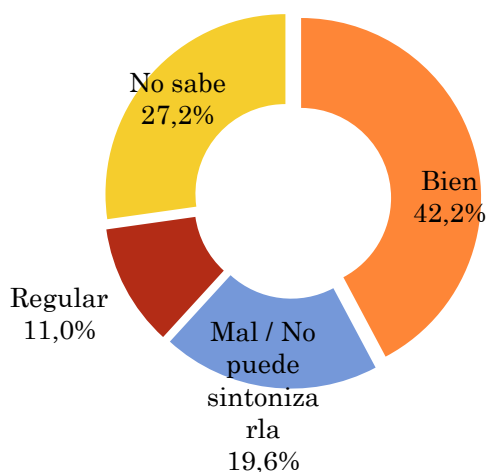


Pregunta - En cuanto a la recepción de la señal Radio Segurilla ¿se recibe bien, regular o mal?

Muestra: población de: Comarca de Sierra de San Vicente que conoce la emisora

Respuesta	Porcentaje
Bien	42,2%
Mal / No puede sintonizarla	19,6%
Regular	11,0%
No sabe	27,2%

Calidad de recepción

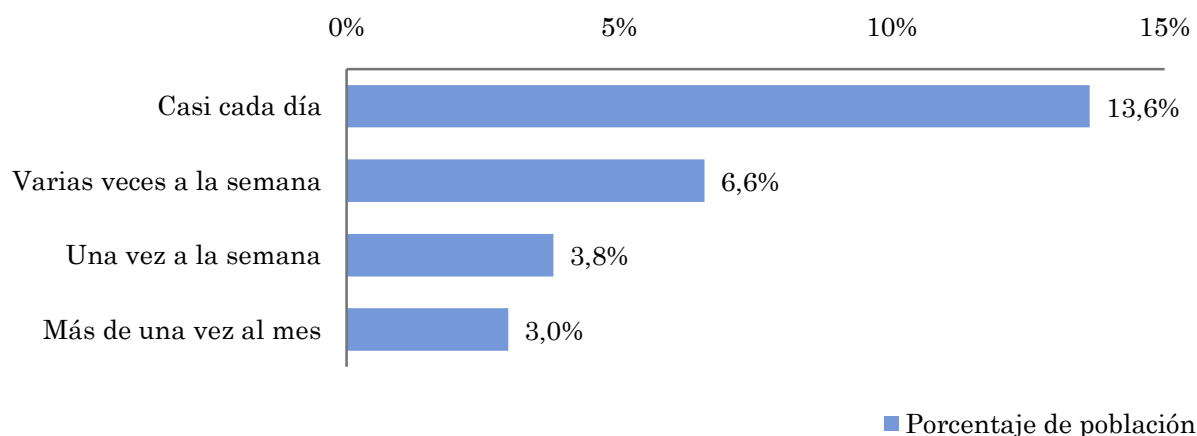


Pregunta - ¿Con qué frecuencia sigue la emisora?

Muestra: población mayor de 15 años de: Comarca de Sierra de San Vicente

Respuesta	Porcentaje de población	Personas
Casi cada día	13,6%	1.315
Varias veces a la semana	6,6%	633
Una vez a la semana	3,8%	366
Más de una vez al mes	3,0%	286

Esta emisora es seguida por 2600 personas del area indicada.



Indicadores de audiencia de la emisora en el área específica

Minutos / día: Tiempo medio de dedicación diaria a la emisora en el área específica.

Desviación típica (σ): o desviación estandar es una medida de dispersión de la media.

Minutos / día	Desviación típica (σ)
11,3	28,6

SHARE: cuota de audiencia, expresada en porcentaje, respecto al resto de emisoras.

SHARE
10,7%

Cuota de oyentes (GRPs): cuota de audiencia, expresada en número de personas, respecto al resto de emisoras.

Cuota de oyentes (GRPs)
684

Horas de audiencia diaria: total de horas de seguimiento que dedica el conjunto de la población.

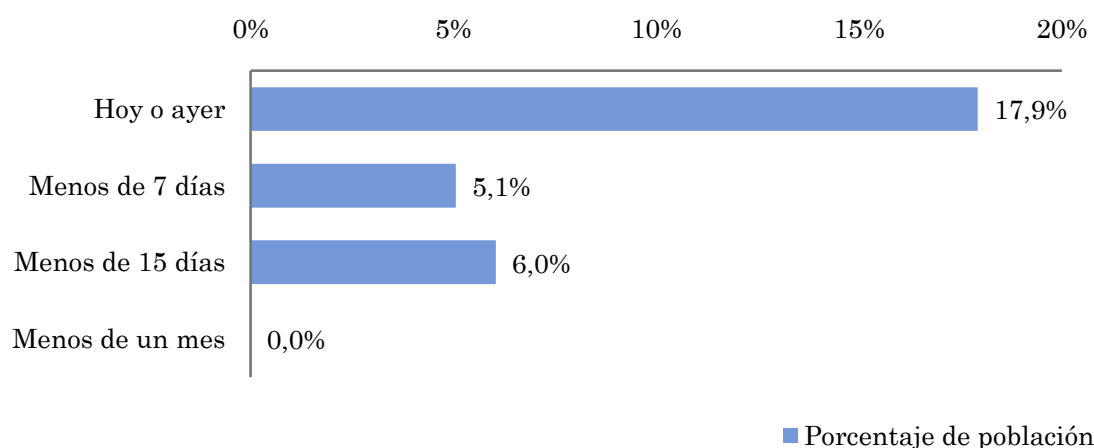
Horas de audiencia diaria
1.813,0

Pregunta - ¿Aproximadamente, cuándo fue la última vez que escuchó Radio Securilla?

Muestra: población mayor de 15 años de: Comarca de Sierra de San Vicente

Respuesta	Porcentaje de población	Personas
Hoy o ayer	17,9%	1.730
Menos de 7 días	5,1%	488
Menos de 15 días	6,0%	583
Menos de un mes	0,0%	0

Esta emisora ha sido escuchada por 2801 personas del área indicada durante el último mes.



Indicadores de audiencia de la emisora en el área específica durante el último mes

Minutos / día: Tiempo medio de dedicación diaria a la emisora en el área específica.

Desviación típica (σ): o desviación estándar es una medida de dispersión de la media.

Minutos / día	Desviación típica (σ)
10,6	24,0

SHARE: cuota de audiencia, expresada en porcentaje, respecto al resto de emisoras.

SHARE
10,1%

Cuota de oyentes (GRPs): cuota de audiencia, expresada en número de personas, respecto al resto de emisoras.

Cuota de oyentes (GRPs)
643

Horas de audiencia diaria: total de horas de seguimiento que dedica el conjunto de la población.

Horas de audiencia diaria
1.705,0

Análisis por grupos de sexo y edad

- ⇒ Conocimiento del nombre de la emisora por sexos y edades.
- Frecuencia de seguimiento por sexos y edades.
- Tiempo de dedicación diario por sexos y edades.
- Tiempo de dedicación diario de los habituales a la emisora por sexos y edades.

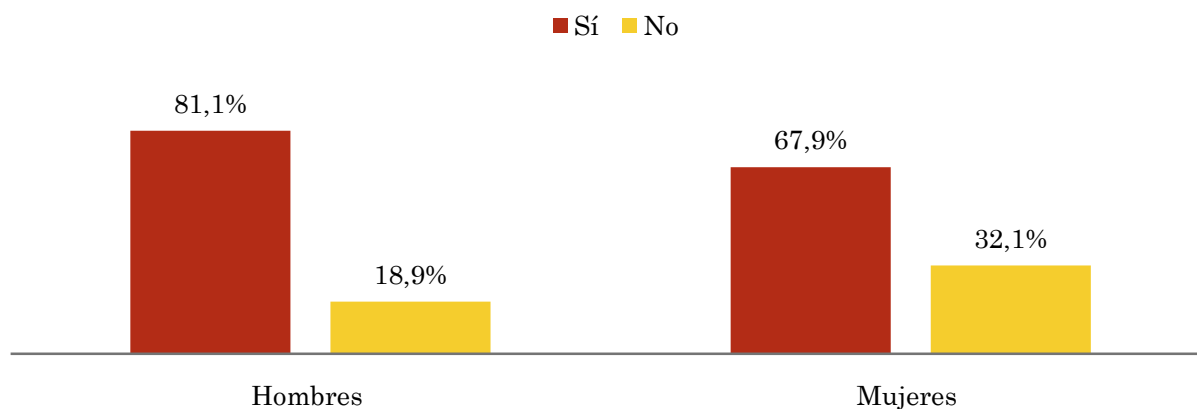
Los datos que se presentan a continuación están basados en el conjunto de la muestra y no son proporcionales a la población de cada área.

Pregunta - ¿Conoce la emisora Radio Segurilla?

Muestra: población mayor de 15 años de toda el área de la muestra.

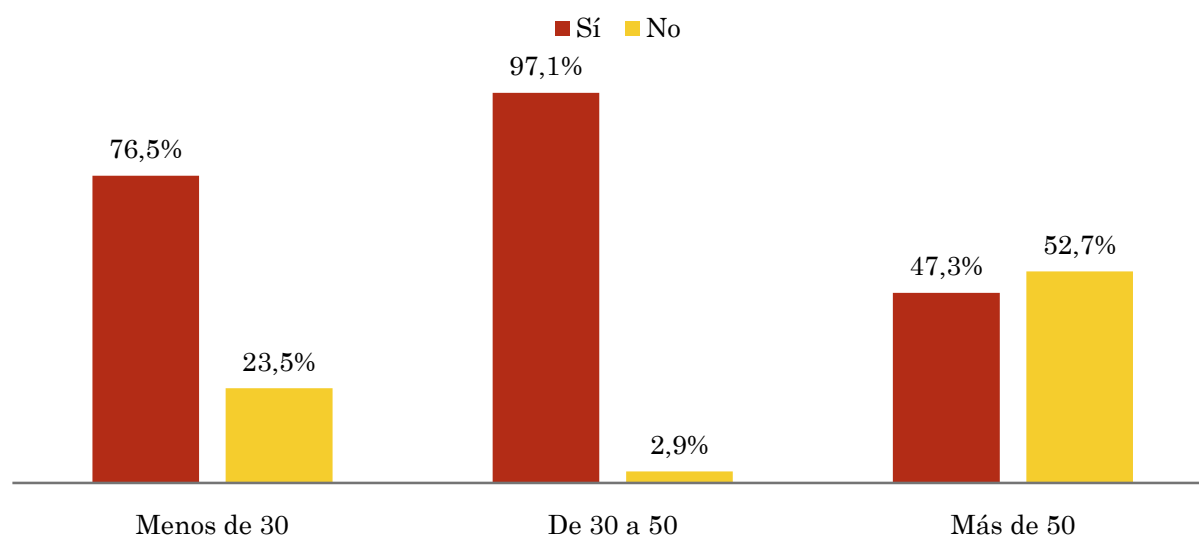
Análisis comparativo por grupos de sexo

Resp / Grupo	Hombres	Mujeres
Sí	81,1%	67,9%
No	18,9%	32,1%



Análisis comparativo por grupos de edad

Resp \ Grupo	Menos de 30	De 30 a 50	Más de 50
Sí	76,5%	97,1%	47,3%
No	23,5%	2,9%	52,7%

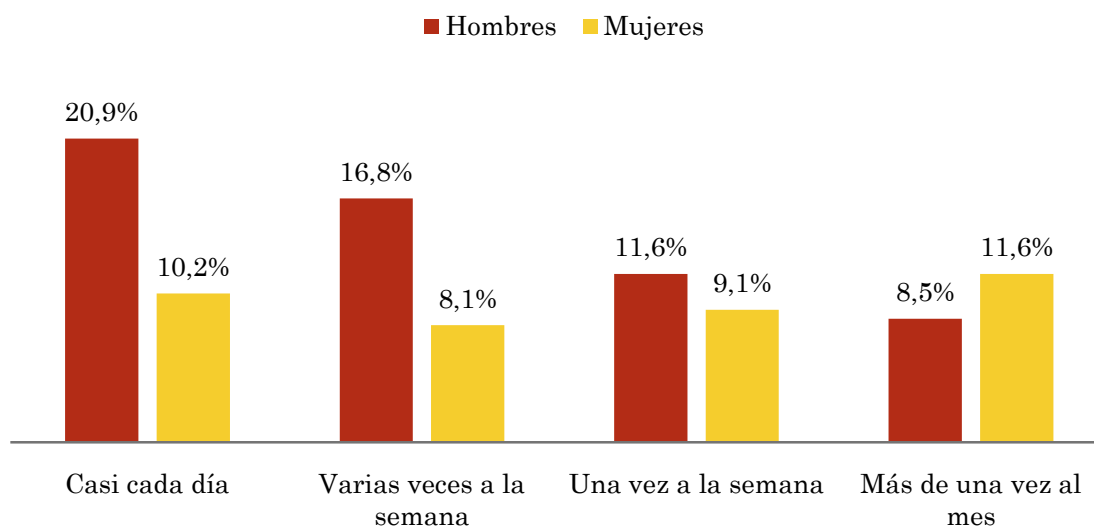


Pregunta - ¿Con qué frecuencia sigue la emisora?

Muestra: población mayor de 15 años de toda el área de la muestra.

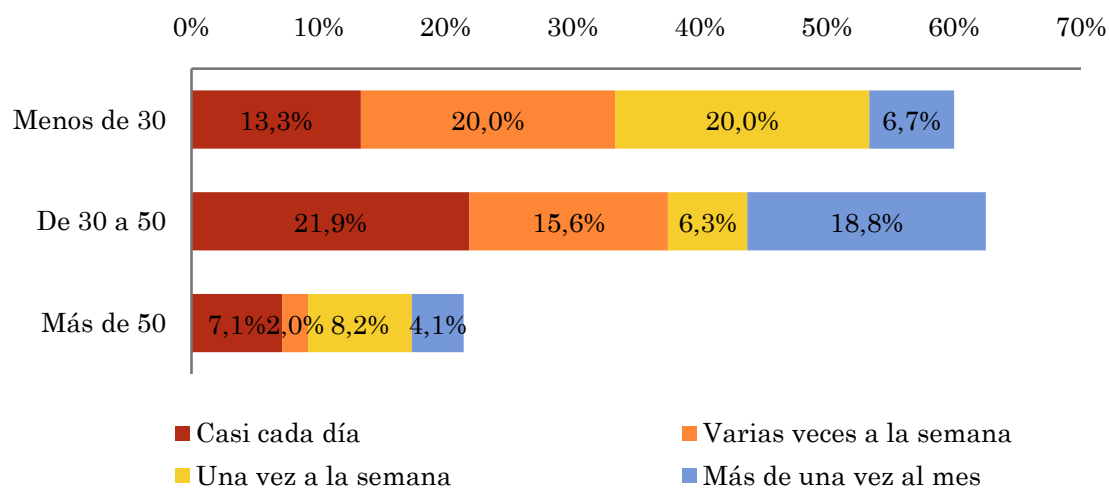
Análisis comparativo por grupos de sexo

Respuesta	Hombres	Mujeres
Casi cada día	20,9%	10,2%
Varias veces a la semana	16,8%	8,1%
Una vez a la semana	11,6%	9,1%
Más de una vez al mes	8,5%	11,6%



Análisis comparativo por grupos de edad

Resp \ Grupo	Menos de 30	De 30 a 50	Más de 50
Casi cada día	13,3%	21,9%	7,1%
Varias veces a la semana	20,0%	15,6%	2,0%
Una vez a la semana	20,0%	6,3%	8,2%
Más de una vez al mes	6,7%	18,8%	4,1%

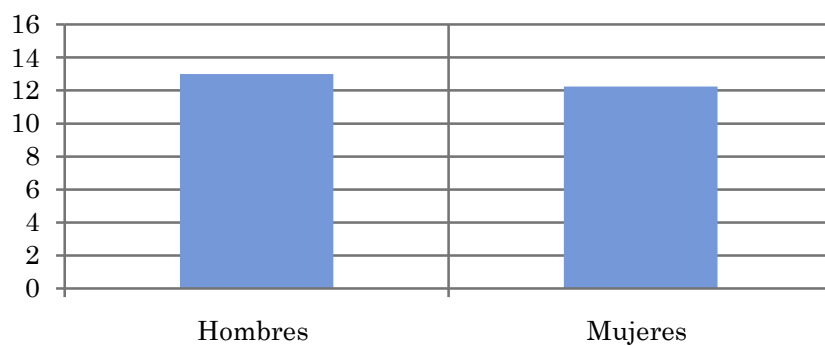


Tiempo medio de dedicación diaria a la emisora (minutos / día)

Muestra: población mayor de 15 años de toda el área de la muestra.

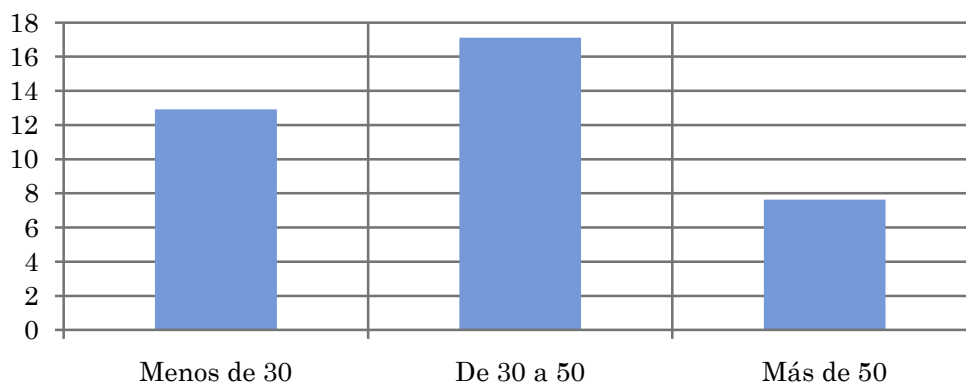
Análisis comparativo por grupos de sexo

Hombres	Mujeres
13,0	12,2



Análisis por grupos de edad

Menos de 30	De 30 a 50	Más de 50
12,9	17,1	7,6

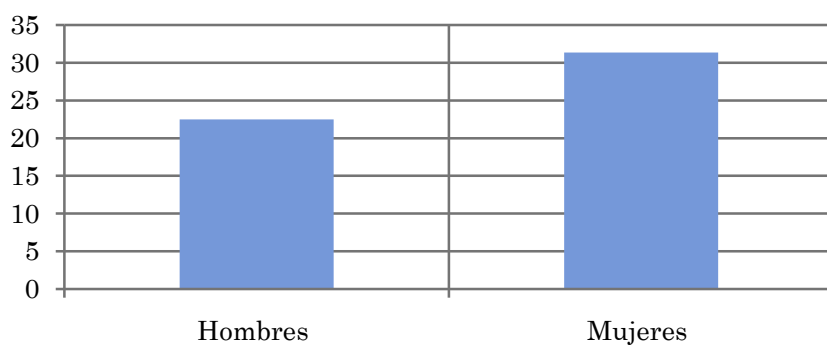


Tiempo medio de dedicación diaria a la emisora (minutos / día)

Muestra: Población que sigue la emisora, por lo menos ocasionalmente.

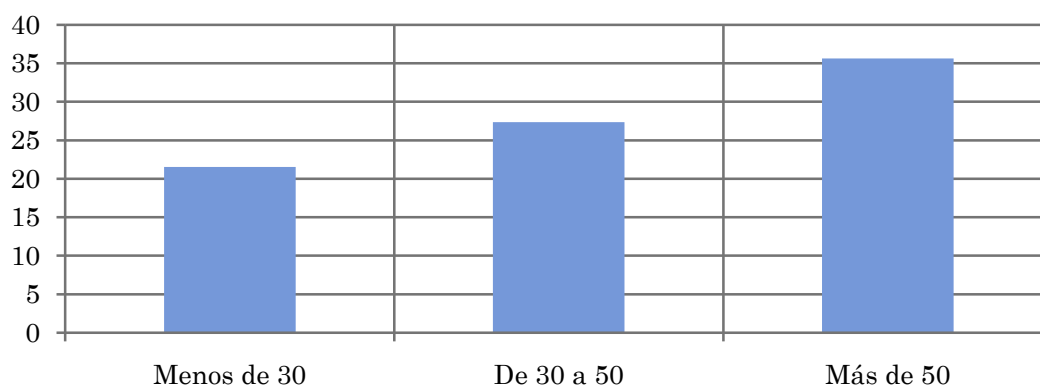
Análisis comparativo por grupos de sexo

Hombres	Mujeres
22,5	31,4



Análisis de sus seguidores por grupos de edad:

Menos de 30	De 30 a 50	Más de 50
21,5	27,4	35,6



Análisis sobre los oyentes habituales de la emisora

⇒ **Distribución de la audiencia durante el día**

Distribución de la audiencia durante la semana

Preferencias de programación

Se consideran habituales los que dedican una media de más de un minuto al día a la emisora.

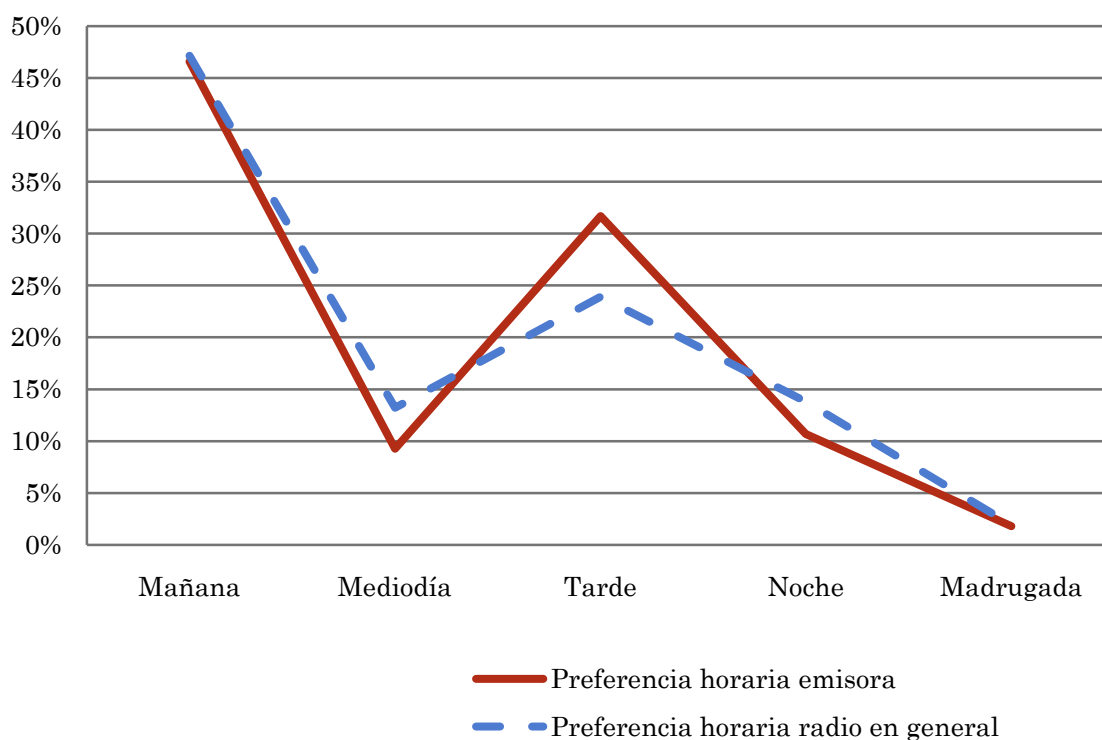
Pregunta - ¿A qué horas escucha habitualmente Radio Segurilla?

Muestra: población habitual de la emisora.

Análisis general

Respuesta	Preferencia horaria emisora	Preferencia horaria radio en general
Mañana	46,6%	47,1%
Mediodía	9,3%	13,2%
Tarde	31,7%	23,9%
Noche	10,7%	13,8%
Madrugada	1,8%	1,9%

Distribución de la audiencia durante el día



Los resultados obtenidos son un reflejo del horario más común de sintonización de la emisora. Lo que no significa que no la sigan fuera del horario más habitual.

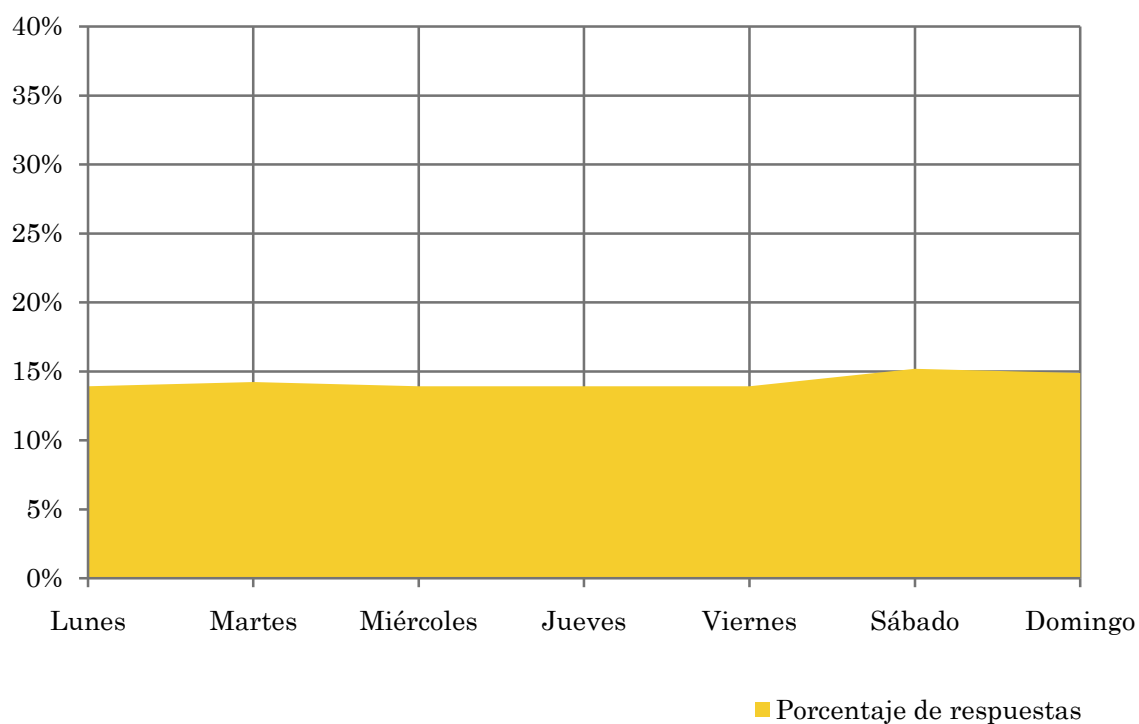
Pregunta - ¿Qué días de la semana suele escuchar Radio Segurilla?

Muestra: población habitual de la emisora.

Análisis general

Respuesta	Porcentaje de respuestas
Lunes	13,9%
Martes	14,2%
Miércoles	13,9%
Jueves	13,9%
Viernes	13,9%
Sábado	15,2%
Domingo	14,9%

Distribución de la audiencia durante los días de la semana



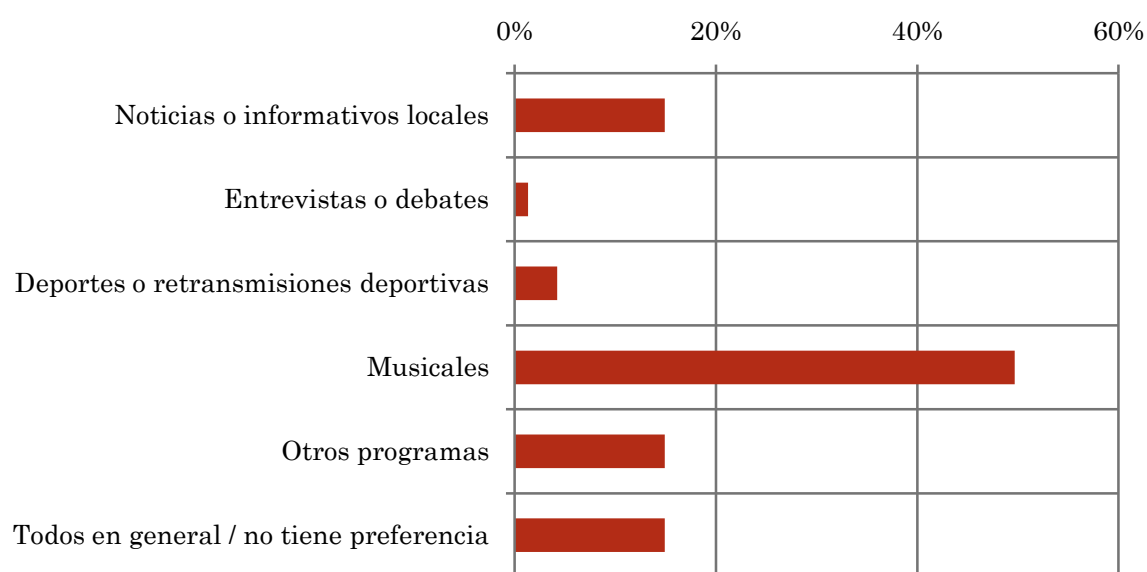
Pregunta - ¿Qué es lo que más le gusta de la programación de esta emisora y de la radio, en general?

Muestra: población habitual de la emisora.

Análisis general

Respuestas	Porcentaje de respuestas
Noticias o informativos locales	14,9%
Entrevistas o debates	1,3%
Deportes o retransmisiones deportivas	4,2%
Musicales	49,7%
Otros programas	14,9%
Todos en general / no tiene preferencia	14,9%

Preferencias de programación



■ Porcentaje de respuestas

Análisis sobre la población no oyente

⇒ Análisis de las causas o factores adversos a la audiencia

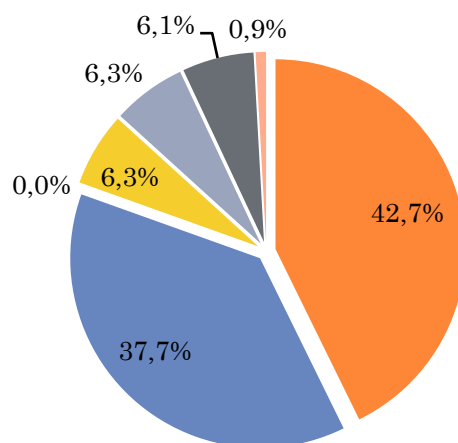
Se consideran no oyentes los que dedican una media de menos de un minuto al día a la emisora.

Principales motivos por los que no se escucha la emisora

Muestra: población general de toda el área de la encuesta que escucha la emisora menos de un minuto al día de media.

Análisis general

Resp / Grupo	Porcentaje
Desconocimiento de la emisora	42,7%
No escucha la radio / o ninguna emisora en concreto	37,7%
Desconocimiento de la programación de la emisora	0,0%
Dedica poco tiempo a escuchar la radio	6,3%
Problemas con la recepción de la señal	6,3%
Prefiere la programación de otras emisoras	6,1%
Otros motivos	0,9%



- Desconocimiento de la emisora
- No escucha la radio / o ninguna emisora en concreto
- Desconocimiento de la programación de la emisora
- Dedica poco tiempo a escuchar la radio
- Problemas con la recepción de la señal
- Prefiere la programación de otras emisoras
- Otros motivos