

2010

Abril



Estudio de audiencia de Tele Eix



Índice de contenido

⇒ Ficha técnica	<u>3</u>
Síntesis del estudio	<u>4</u>
Análisis cuantitativo área 1	<u>6</u>
Análisis por sexos y edades	<u>10</u>
Análisis sobre los habituales (cualitativo)	<u>15</u>
Análisis sobre las causas adversas a la audiencia	<u>19</u>

FICHA TÉCNICA

Empresa que realiza el estudio	Información Técnica y Científica SL (Infortécnica)
Universo	Población mayor de 15 años de Elche.
Muestra	426 entrevistas.
Técnica de muestreo	Muestreo probabilístico, aleatorio simple.
Intervalo de confianza	95,5% (dos sigma)
Margen de error (Error máximo aplicable sobre conjunto total de la muestra)	+/- 4,84%
Tipo de entrevista	Telefónica.
Fecha del sondeo	Abril de 2010
Datos de Infortécnica	C/ Lepant 422 08025 Barcelona Tel: +34934334243 Fax: +34934351627 Más información en: www.infortecnica.com www.audiencia.org

Puede verificar la autenticidad de los datos del estudio consultando la web www.audiencia.org o contactando con Infortécnica.

SÍNTESIS DEL ESTUDIO

"Tele Elx", seguida por 84.000 personas en Elx, se aproxima a un seis por ciento de share

En el último sondeo realizado en abril de 2010 en Elx, "Tele Elx" es conocida por la mayor parte de la población. La tienen pre-sintonizada cerca de la mitad de los televisores. 84.000 personas la siguen de forma habitual sólo en Elx, aproximándose a un seis por ciento de share.

El tiempo de audiencia entre los seguidores de la emisora es de media hora al día. Sobre el conjunto de la población supera 11 minutos. La cuota de telespectadores (GRP's) es próxima a 13.000, sólo en Elx.

La emisora es seguida por todos los grupos de sexo y edad dada su variada programación.

Análisis cuantitativo de la audiencia de la emisora por cada área

- ⇒ Grado de conocimiento de la población respecto al nombre de la emisora.
- Porcentaje de sintonización.
- Calidad de recepción.
- Frecuencia de seguimiento general de la emisora.
- Frecuencia de seguimiento en el último mes.
- Número de personas que siguen la emisora habitualmente.
- Número de personas que han seguido la emisora en el último mes.
- Tiempo medio de dedicación diaria a la emisora.
- Tiempo medio de dedicación diaria en el último mes.
- SHARE, GRP y total de horas de audiencia diaria (datos generales).
- SHARE, GRP y total de horas de audiencia diaria (datos del último mes).



Área de Elche

Análisis cuantitativo

Población total de los municipios de la muestra \Rightarrow 230.112

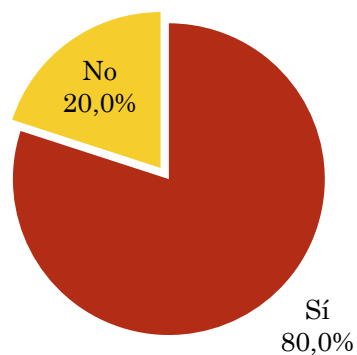
Municipios \Rightarrow Elche/Elx

Pregunta - ¿Conoce la emisora de TV local Tele Elx?

Muestra: población mayor de 15 años de: Área de Elche

Respuesta	Porcentaje
Sí	80,0%
No	20,0%

Grado de conocimiento de la población respecto al nombre de la emisora



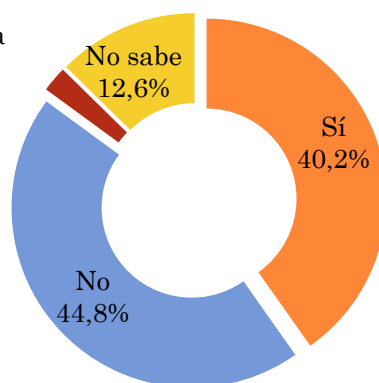
Pregunta - ¿Tiene sintonizada Tele Elx en su televisor?

Muestra: población de: Área de Elche que conoce la emisora

Respuesta	Porcentaje
Sí	40,2%
No	44,8%
Problemas de sintonización	2,3%
No sabe	12,6%

Calidad de recepción

Problemas de sintonización
2,3%

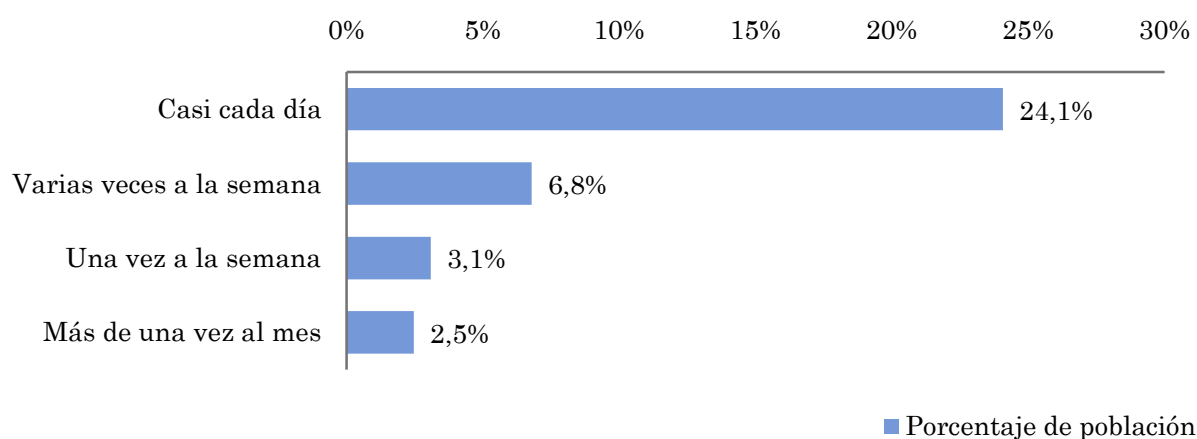


Pregunta - ¿Con qué frecuencia sigue la emisora?

Muestra: población mayor de 15 años de: Área de Elche

Respuesta	Porcentaje de población	Personas
Casi cada día	24,1%	55.397
Varias veces a la semana	6,8%	15.625
Una vez a la semana	3,1%	7.102
Más de una vez al mes	2,5%	5.682

Esta emisora es seguida habitualmente por 83806 personas del area indicada.



Indicadores de audiencia de la emisora en el área específica

Minutos / día: Tiempo medio de dedicación diaria a la emisora en el área específica.

Desviación típica (σ): o desviación estandar es una medida de dispersión de la media.

Minutos / día	Desviación típica (σ)
10,9	23,1

SHARE: cuota de audiencia, expresada en porcentaje, respecto al resto de emisoras.

SHARE
5,5%

Cuota de telespectadores (GRPs): cuota de audiencia, expresada en número de personas, respecto al resto de emisoras.

Cuota de telespectadores (GRPs)
12.656

Horas de audiencia diaria: total de horas de seguimiento que dedica el conjunto de la población.

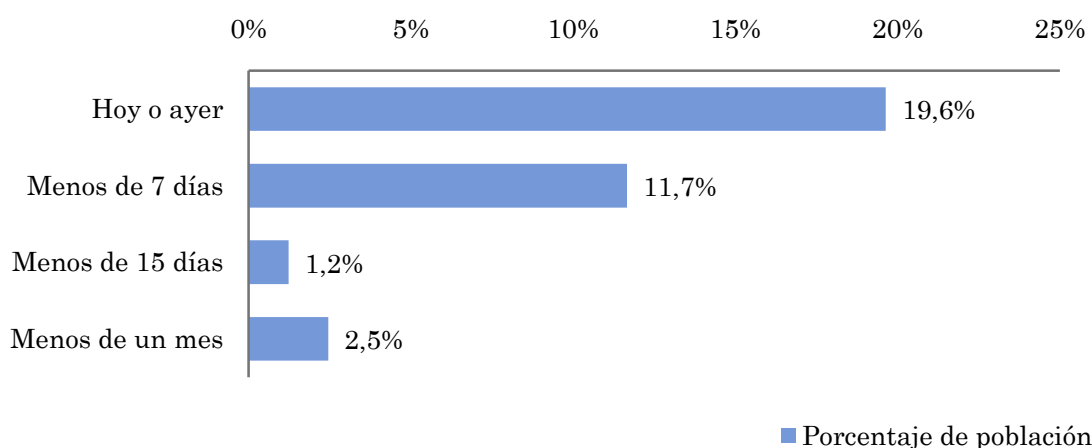
Horas de audiencia diaria
41.803,7

Pregunta - ¿Aproximadamente, cuándo fue la última vez que vió Tele Elx?

Muestra: población mayor de 15 años de: Área de Elche

Respuesta	Porcentaje de población	Personas
Hoy o ayer	19,6%	45.175
Menos de 7 días	11,7%	26.823
Menos de 15 días	1,2%	2.823
Menos de un mes	2,5%	5.647

Esta emisora ha sido seguida por 80469 personas del area indicada durante el último mes.



Indicadores de audiencia de la emisora en el área específica durante el último mes

Minutos / día: Tiempo medio de dedicación diaria a la emisora en el área específica.

Desviación típica (σ): o desviación estandar es una medida de dispersión de la media.

Minutos / día	Desviación típica (σ)
9,8	18,3

SHARE: cuota de audiencia, expresada en porcentaje, respecto al resto de emisoras.

SHARE
5,1%

Cuota de telespectadores (GRPs): cuota de audiencia, expresada en número de personas, respecto al resto de emisoras.

Cuota de telespectadores (GRPs)
11.736

Horas de audiencia diaria: total de horas de seguimiento que dedica el conjunto de la población.

Horas de audiencia diaria
37.585,0

Análisis por grupos de sexo y edad

- ⇒ Conocimiento del nombre de la emisora por sexos y edades.
- Frecuencia de seguimiento por sexos y edades.
- Tiempo de dedicación diario por sexos y edades.
- Tiempo de dedicación diario de los habituales a la emisora por sexos y edades.

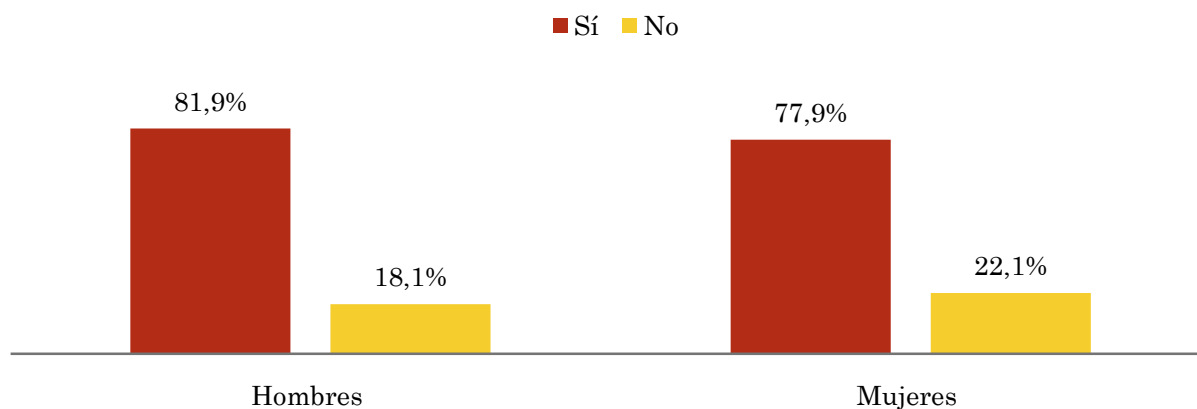
Los datos que se presentan a continuación están basados en el conjunto de la muestra y no son proporcionales a la población de cada área.

Pregunta - ¿Conoce la emisora de TV local Tele Elx?

Muestra: población mayor de 15 años de toda el área de la muestra.

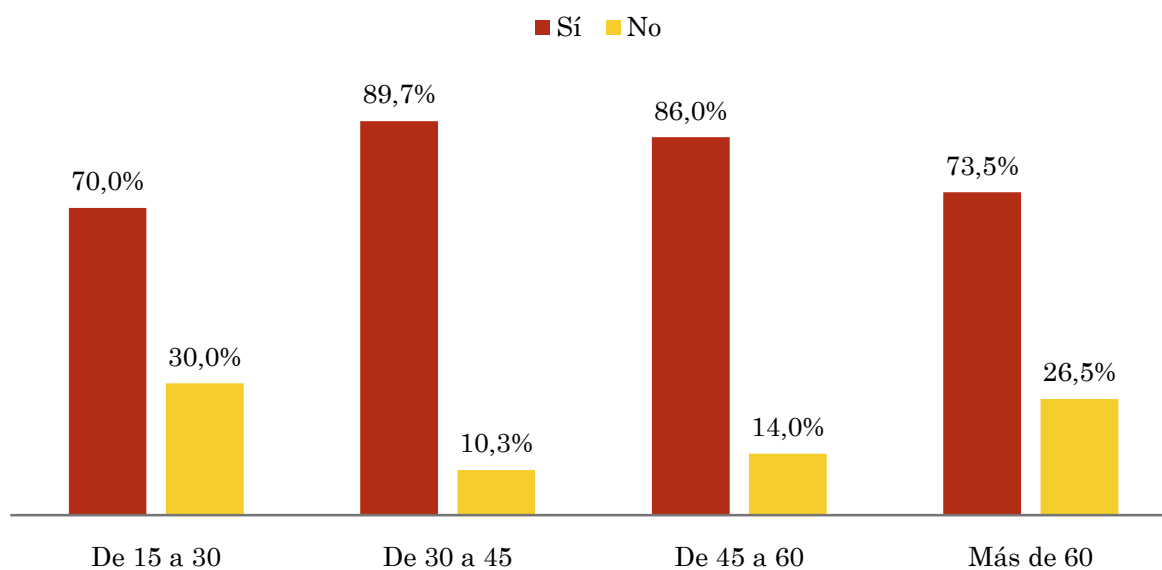
Análisis comparativo por grupos de sexo

Resp / Grupo	Hombres	Mujeres
Sí	81,9%	77,9%
No	18,1%	22,1%



Análisis comparativo por grupos de edad

Resp \ Grupo	De 15 a 30	De 30 a 45	De 45 a 60	Más de 60
Sí	70,0%	89,7%	86,0%	73,5%
No	30,0%	10,3%	14,0%	26,5%

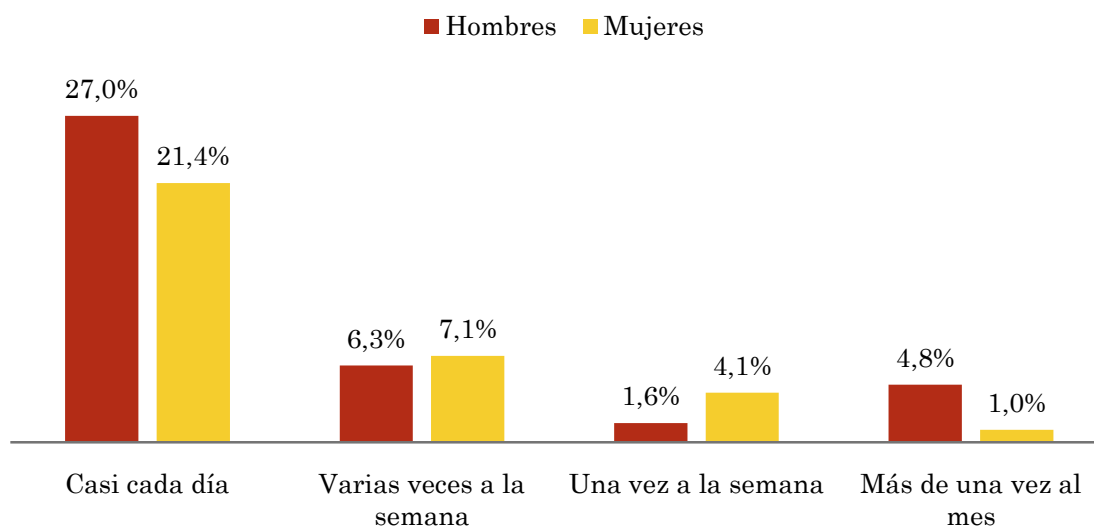


Pregunta - ¿Con qué frecuencia sigue la emisora?

Muestra: población mayor de 15 años de toda el área de la muestra.

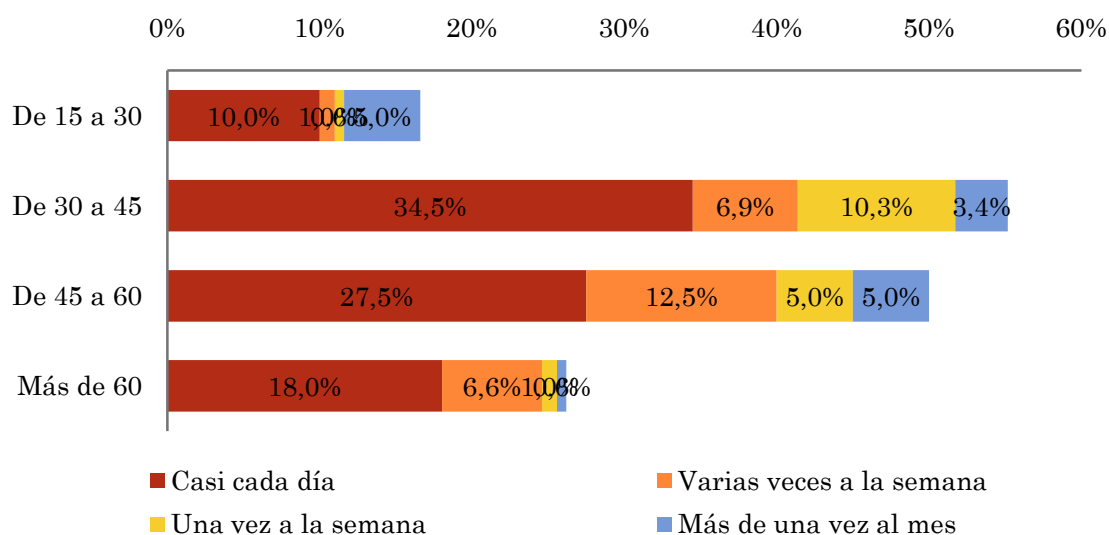
Análisis comparativo por grupos de sexo

Respuesta	Hombres	Mujeres
Casi cada día	27,0%	21,4%
Varias veces a la semana	6,3%	7,1%
Una vez a la semana	1,6%	4,1%
Más de una vez al mes	4,8%	1,0%



Análisis comparativo por grupos de edad

Resp \ Grupo	De 15 a 30	De 30 a 45	De 45 a 60	Más de 60
Casi cada día	10,0%	34,5%	27,5%	18,0%
Varias veces a la semana	1,0%	6,9%	12,5%	6,6%
Una vez a la semana	0,6%	10,3%	5,0%	1,0%
Más de una vez al mes	5,0%	3,4%	5,0%	0,6%

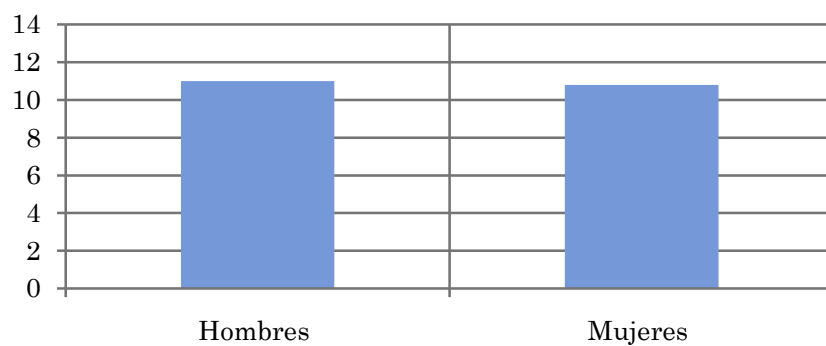


Tiempo medio de dedicación diaria a la emisora (minutos / día)

Muestra: población mayor de 15 años de toda el área de la muestra.

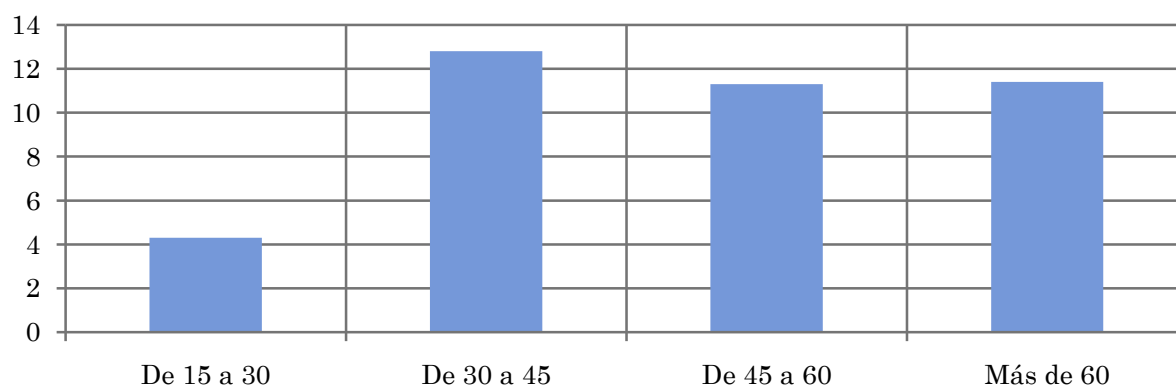
Análisis comparativo por grupos de sexo

Hombres	Mujeres
11,0	10,8



Análisis por grupos de edad

De 15 a 30	De 30 a 45	De 45 a 60	Más de 60
4,3	12,8	11,3	11,4

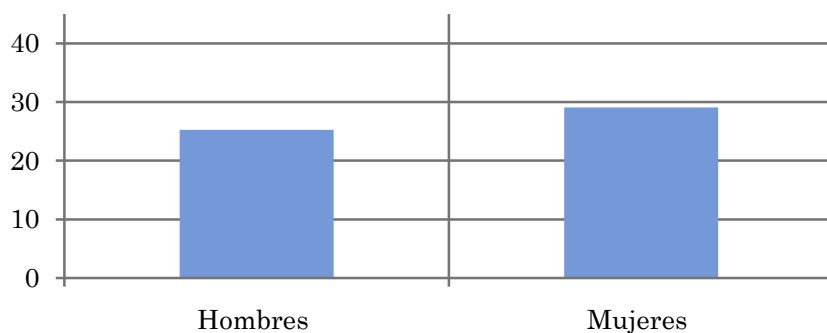


Tiempo medio de dedicación diaria a la emisora (minutos / día)

Muestra: Población que sigue la emisora, por lo menos ocasionalmente.

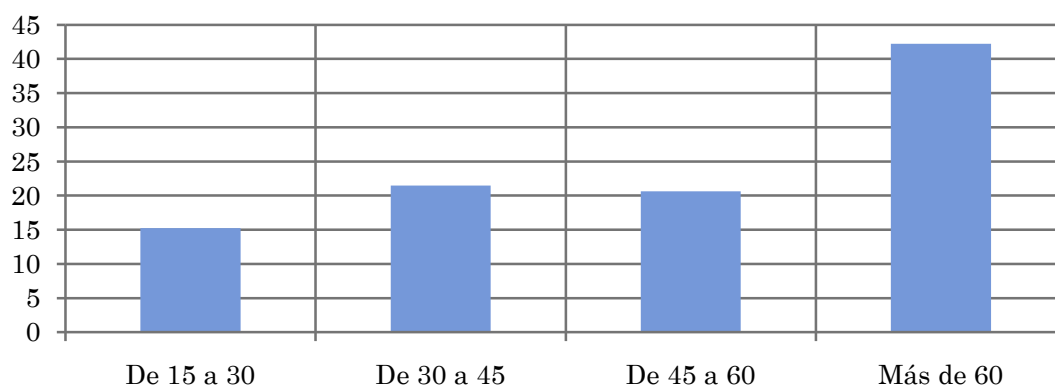
Análisis comparativo por grupos de sexo

Hombres	Mujeres
25,3	29,1



Análisis de sus seguidores por grupos de edad:

De 15 a 30	De 30 a 45	De 45 a 60	Más de 60
15,3	21,5	20,6	42,2



Análisis sobre los seguidores habituales de la emisora

⇒ **Distribución de la audiencia durante el día**

Distribución de la audiencia durante la semana

Preferencias de programación

Se consideran habituales los que dedican una media de más de un minuto al día a la emisora.

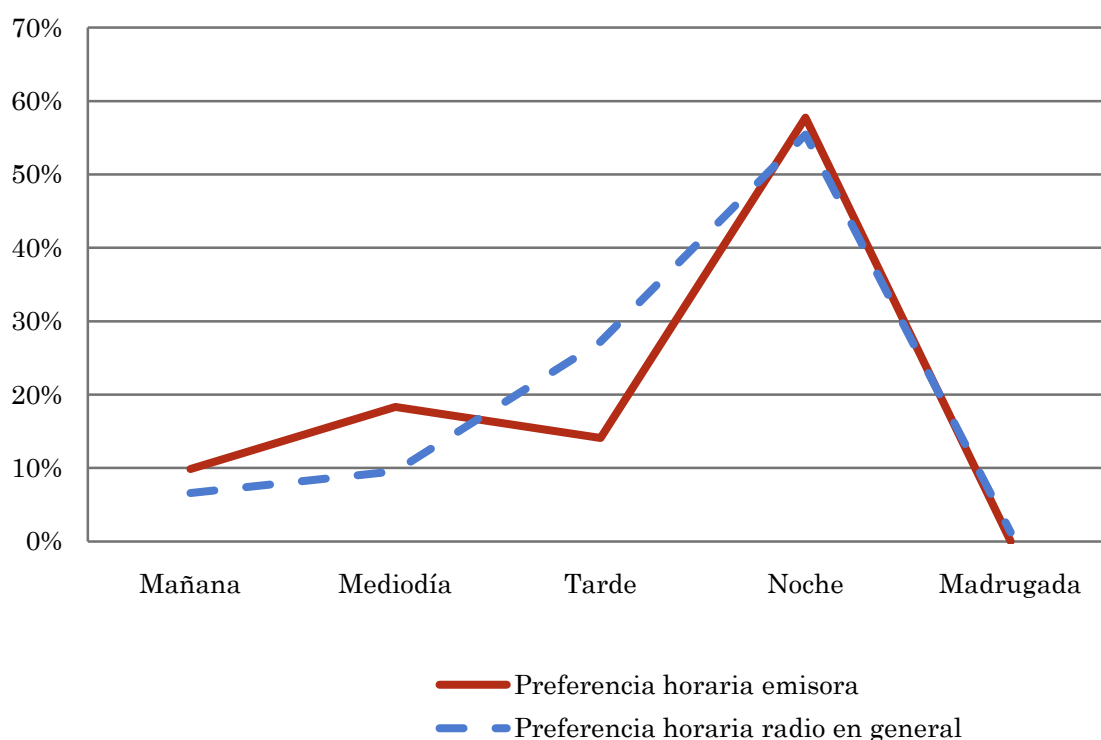
Pregunta - ¿A qué horas sigue habitualmente Tele Eix?

Muestra: población habitual de la emisora.

Análisis general

Respuesta	Preferencia horaria emisora	Preferencia horaria radio en general
Mañana	9,9%	6,6%
Mediodía	18,3%	9,6%
Tarde	14,1%	27,2%
Noche	57,7%	55,4%
Madrugada	0,0%	1,2%

Distribución de la audiencia durante el día



Los resultados obtenidos son un reflejo del horario más común de sintonización de la emisora. Lo que no significa que no la sigan fuera del horario más habitual.

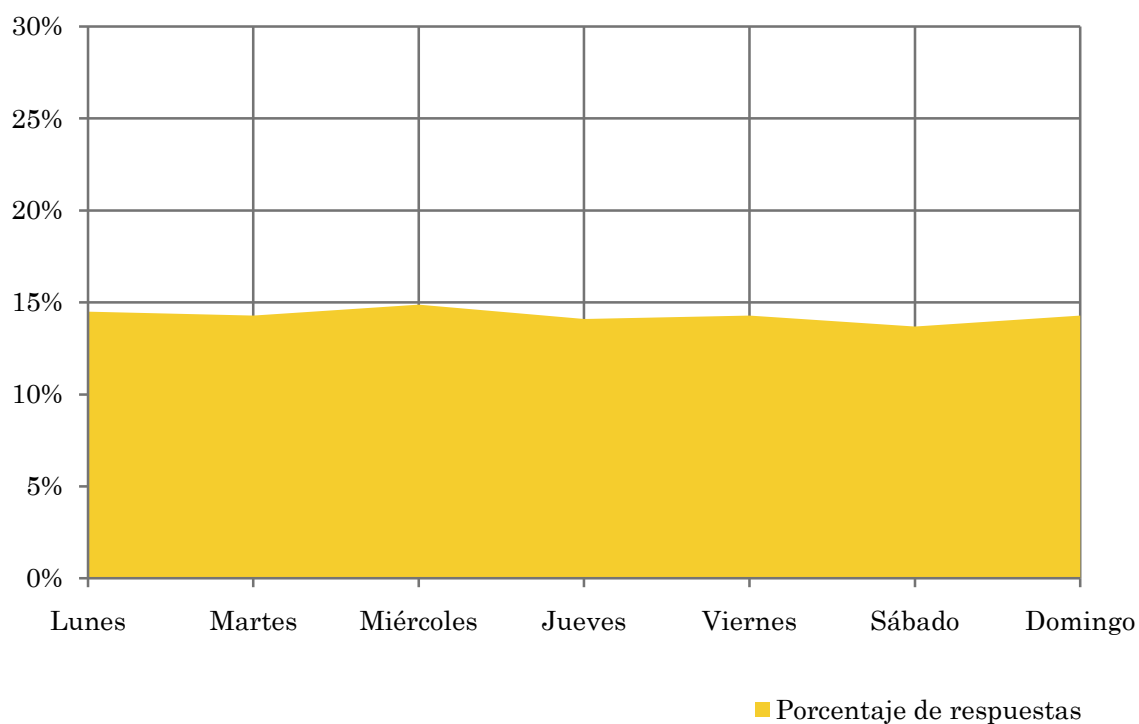
Pregunta - ¿Qué días de la semana suele ver Tele Elx?

Muestra: población habitual de la emisora.

Análisis general

Respuesta	Porcentaje de respuestas
Lunes	14,5%
Martes	14,3%
Miércoles	14,9%
Jueves	14,1%
Viernes	14,3%
Sábado	13,7%
Domingo	14,3%

Distribución de la audiencia durante los días de la semana



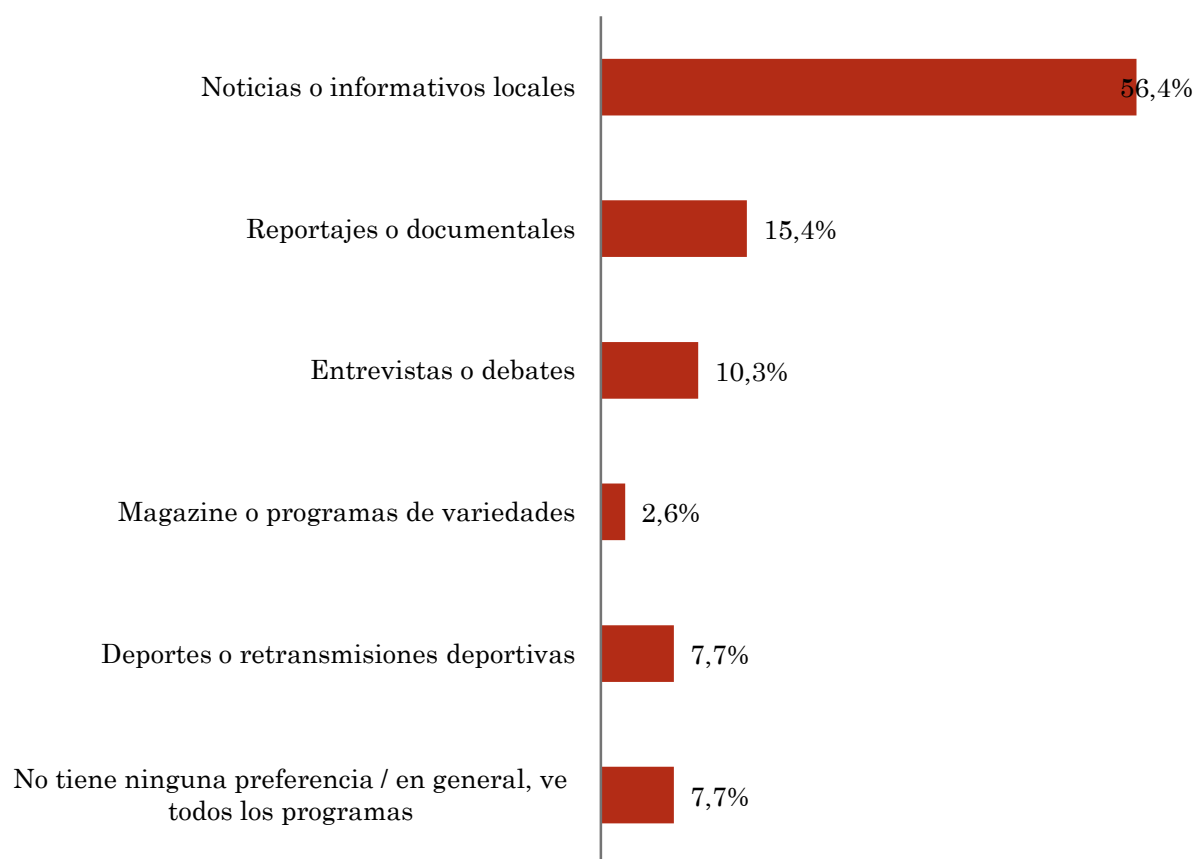
Pregunta - ¿Qué es lo que más le gusta de la programación de esta emisora y de la tv local, en general?

Muestra: población habitual de la emisora.

Análisis general

Respuestas	Porcentaje de habituales
Noticias o informativos locales	56,4%
Reportajes o documentales	15,4%
Entrevistas o debates	10,3%
Magazine o programas de variedades	2,6%
Deportes o retransmisiones deportivas	7,7%
No tiene ninguna preferencia / en general,	7,7%

Preferencias de programación



■ Porcentaje de habituales

Análisis sobre la población no seguidora

⇒ **Análisis de las causas o factores adversos a la audiencia**

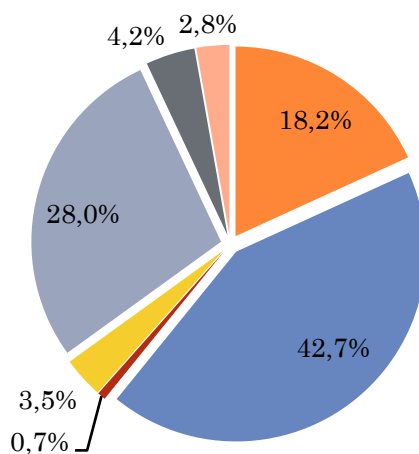
Se consideran no habituales los que dedican una media de menos de un minuto al día a la emisora.

Principales motivos por los que no se sigue la emisora

Muestra: población general de toda el área de la encuesta que ve la emisora menos de un minuto al día de media.

Análisis general

Resp / Grupo	Porcentaje
Desconocimiento de la emisora	18,2%
No ve la televisión local / o ninguna emisora en concreto	42,7%
Desconocimiento de la programación de la emisora	0,7%
Dedica poco tiempo a ver la tele	3,5%
Problemas de imagen o de sintonización	28,0%
Prefiere la programación de otras emisoras	4,2%
Otros motivos	2,8%



- Desconocimiento de la emisora
- No ve la televisión local / o ninguna emisora en concreto
- Desconocimiento de la programación de la emisora
- Dedica poco tiempo a ver la tele
- Problemas de imagen o de sintonización
- Prefiere la programación de otras emisoras
- Otros motivos