



2010

Marzo



Estudio de audiencia de Canal 8 Televalencia



Índice de contenido

⇒ Ficha técnica	<u>3</u>
Síntesis del estudio	<u>4</u>
Análisis cuantitativo área 1	<u>5</u>
Análisis por sexos y edades	<u>10</u>
Análisis sobre los habituales (cualitativo)	<u>15</u>
Análisis sobre las causas adversas a la audiencia	<u>19</u>

FICHA TÉCNICA

Empresa que realiza el estudio	Información Técnica y Científica SL (Infortécnica)
Universo	Población mayor de 15 años de la comarca de la Huerta de Valencia.
Muestra	416 entrevistas.
Técnica de muestreo	Muestreo probabilístico, aleatorio simple.
Intervalo de confianza	95,5% (dos sigma)
Margen de error (Error máximo aplicable sobre conjunto total de la muestra)	+/- 4,9%
Tipo de entrevista	Telefónica.
Fecha del sondeo	Marzo de 2010
Datos de Infortécnica	C/ Lepant 422 08025 Barcelona Tel: +34934334243 Fax: +34934351627 Más información en: www.infortecnica.com www.audiencia.org

Puede verificar la autenticidad de los datos del estudio consultando la web www.audiencia.org o contactando con Infortécnica.

SÍNTESIS DEL ESTUDIO

CANAL 8 TELEVALENCIA, SEGUIDA POR 318.000 PERSONAS DURANTE EL ÚLTIMO MES, OBTIENE UN GRP DE 42.000 TELESPECTADORES

En el último estudio realizado en marzo de 2010, “Canal 8 TeleValencia” es conocida por la mitad de la población de su área de difusión.

Un cuarto de millón de personas la siguen de forma habitual, 318.000 durante el último mes, dedicando a la emisora una media de 32 minutos al día.

El conjunto de la población dedica a la emisora una media superior a cinco minutos diarios, con un share próximo al tres por ciento de la audiencia total de televisión. La cuota de telespectadores (GRPs) es próxima a 42.000 en el último mes.

La emisora presenta un seguimiento general por parte de todos los grupos de sexo y edad.

Análisis cuantitativo de la audiencia de la emisora por cada área

- ⇒ Grado de conocimiento de la población respecto al nombre de la emisora.
- Porcentaje de sintonización.
- Calidad de recepción.
- Frecuencia de seguimiento general de la emisora.
- Frecuencia de seguimiento en el último mes.
- Número de personas que siguen la emisora habitualmente.
- Número de personas que han seguido la emisora en el último mes.
- Tiempo medio de dedicación diaria a la emisora.
- Tiempo medio de dedicación diaria en el último mes.
- SHARE, GRP y total de horas de audiencia diaria (datos generales).
- SHARE, GRP y total de horas de audiencia diaria (datos del último mes).



Comarca de la Huerta de València

Análisis cuantitativo

Población total de los municipios de la muestra \Rightarrow 1.511.458

Municipios \Rightarrow

Picassent	Lugar Nuevo de la Corona	Albuixech
Silla	Sedaví	Rafelbuñol
Torrent	Valencia	Massalfassar
Alcácer	Mislata	Massamagrell
Aldaia	Godella	Puig
Alaquàs	Burjassot	Puçol
Quart de Poblet	Rocafort	
Manises	Alfara del Patriarca	
Paterna	Tavernes Blanques	
Albal	Bonrepòs i Mirambell	
Beniparrell	Vinalesa	
Picanya	Foios	
Xirivella	Moncada	
Paiporta	Museros	
Benetússer	Alboraya	
Catarroja	Almàssera	
Massanassa	Meliana	
Alfafar	Albalat dels Sorells	

Pregunta - ¿Conoce la emisora de TV local Canal 8 Televalencia?

Muestra: población mayor de 15 años de: Comarca de la Huerta de València

Respuesta	Porcentaje
Sí	49,1%
No	50,9%

Grado de conocimiento de la población respecto al nombre de la emisora

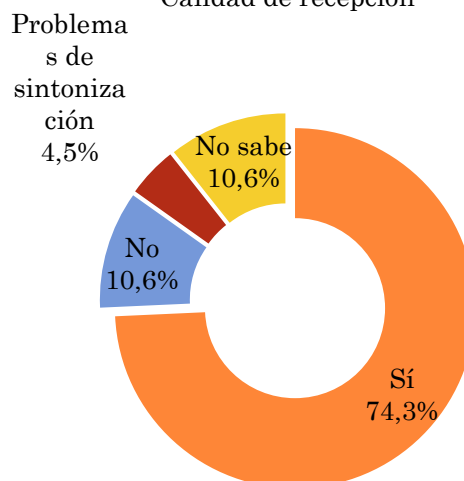


Pregunta - ¿Tiene sintonizada Canal 8 Televalencia en su televisor?

Muestra: población de: Comarca de la Huerta de València que conoce la emisora

Respuesta	Porcentaje
Sí	74,3%
No	10,6%
Problemas de sintonización	4,5%
No sabe	10,6%

Calidad de recepción

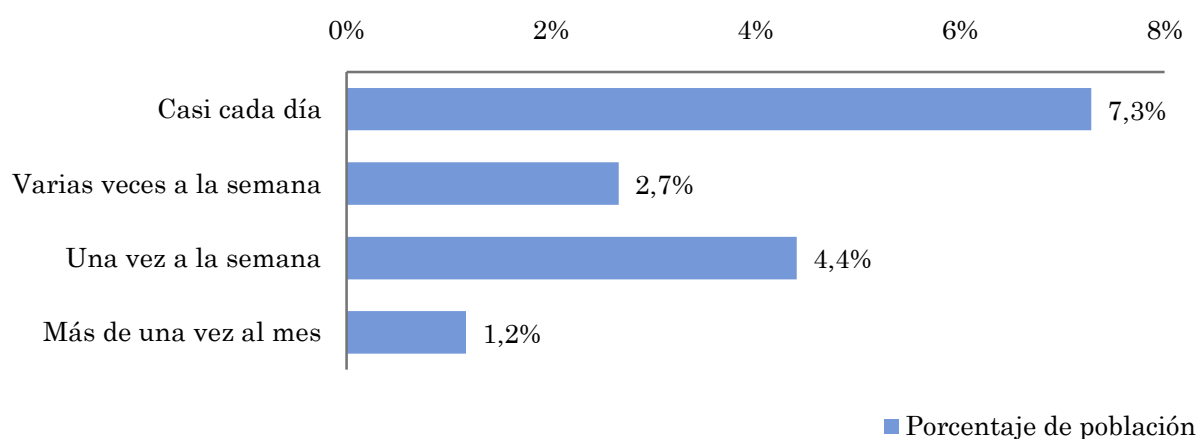


Pregunta - ¿Con qué frecuencia sigue la emisora?

Muestra: población mayor de 15 años de: Comarca de la Huerta de València

Respuesta	Porcentaje de población	Personas
Casi cada día	7,3%	110.060
Varias veces a la semana	2,7%	40.223
Una vez a la semana	4,4%	66.511
Más de una vez al mes	1,2%	17.657

Esta emisora es seguida habitualmente por 234451 personas del area indicada.



Indicadores de audiencia de la emisora en el área específica

Minutos / día: Tiempo medio de dedicación diaria a la emisora en el área específica.

Desviación típica (σ): o desviación estandar es una medida de dispersión de la media.

Minutos / día	Desviación típica (σ)
5,0	20,8

SHARE: cuota de audiencia, expresada en porcentaje, respecto al resto de emisoras.

SHARE
2,6%

Cuota de telespectadores (GRPs): cuota de audiencia, expresada en número de personas, respecto al resto de emisoras.

Cuota de telespectadores (GRPs)
39.169

Horas de audiencia diaria: total de horas de seguimiento que dedica el conjunto de la población.

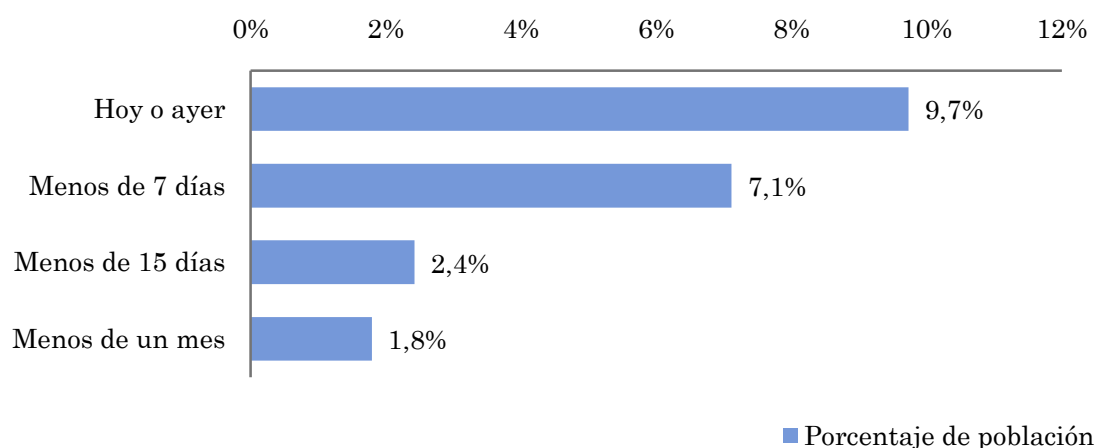
Horas de audiencia diaria
125.341,7

Pregunta - ¿Aproximadamente, cuándo fue la última vez que vió Canal 8 Televalencia?

Muestra: población mayor de 15 años de: Comarca de la Huerta de València

Respuesta	Porcentaje de población	Personas
Hoy o ayer	9,7%	147.097
Menos de 7 días	7,1%	107.491
Menos de 15 días	2,4%	36.634
Menos de un mes	1,8%	27.074

Esta emisora ha sido seguida por 318295 personas del área indicada durante el último mes.



Indicadores de audiencia de la emisora en el área específica durante el último mes

Minutos / día: Tiempo medio de dedicación diaria a la emisora en el área específica.

Desviación típica (σ): o desviación estándar es una medida de dispersión de la media.

Minutos / día	Desviación típica (σ)
5,4	16,4

SHARE: cuota de audiencia, expresada en porcentaje, respecto al resto de emisoras.

SHARE
2,8%

Cuota de telespectadores (GRPs): cuota de audiencia, expresada en número de personas, respecto al resto de emisoras.

Cuota de telespectadores (GRPs)
42.510

Horas de audiencia diaria: total de horas de seguimiento que dedica el conjunto de la población.

Horas de audiencia diaria
136.031,2

Análisis por grupos de sexo y edad

- ⇒ Conocimiento del nombre de la emisora por sexos y edades.
- Frecuencia de seguimiento por sexos y edades.
- Tiempo de dedicación diario por sexos y edades.
- Tiempo de dedicación diario de los habituales a la emisora por sexos y edades.

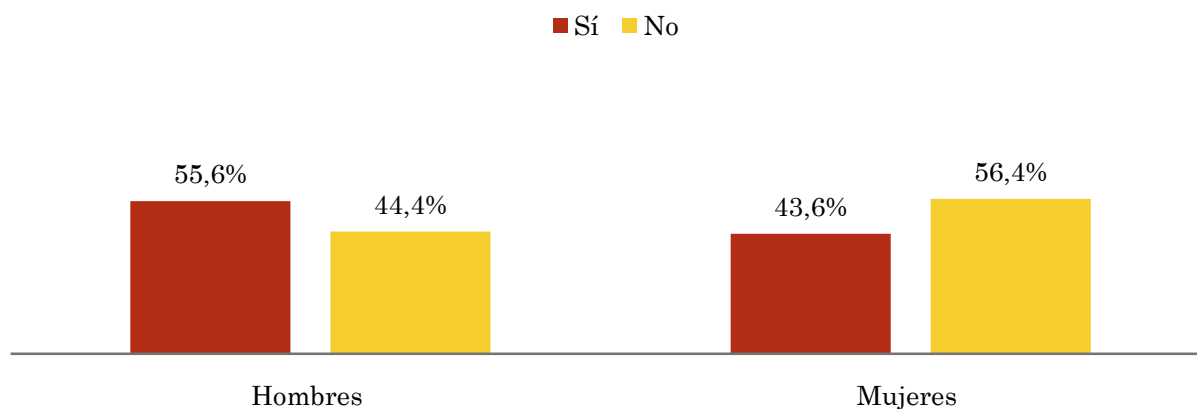
Los datos que se presentan a continuación están basados en el conjunto de la muestra y no son proporcionales a la población de cada área.

Pregunta - ¿Conoce la emisora de TV local Canal 8 Televalencia?

Muestra: población mayor de 15 años de toda el área de la muestra.

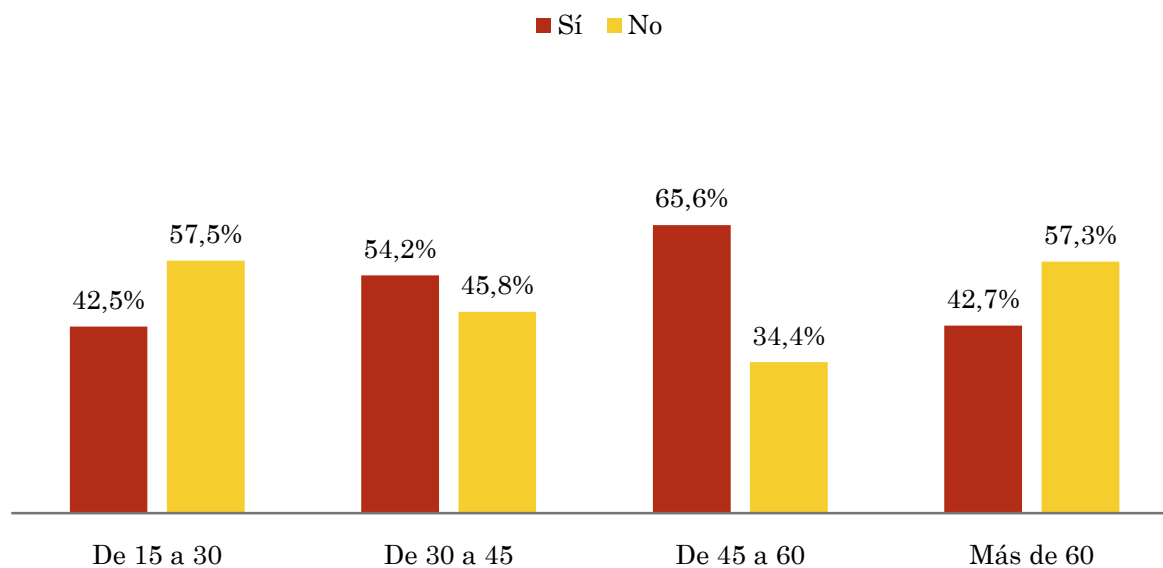
Análisis comparativo por grupos de sexo

Resp / Grupo	Hombres	Mujeres
Sí	55,6%	43,6%
No	44,4%	56,4%



Análisis comparativo por grupos de edad

Resp \ Grupo	De 15 a 30	De 30 a 45	De 45 a 60	Más de 60
Sí	42,5%	54,2%	65,6%	42,7%
No	57,5%	45,8%	34,4%	57,3%

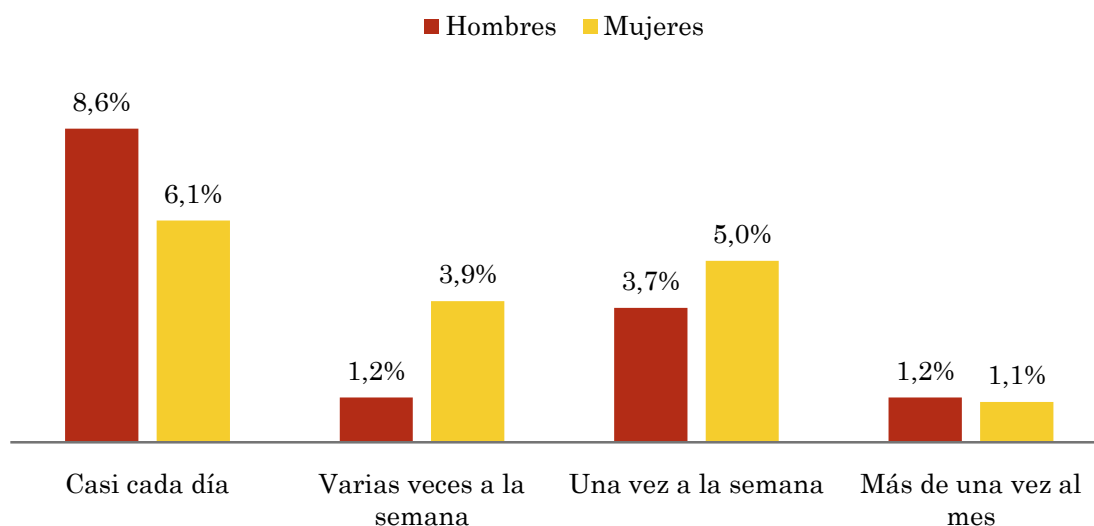


Pregunta - ¿Con qué frecuencia sigue la emisora?

Muestra: población mayor de 15 años de toda el área de la muestra.

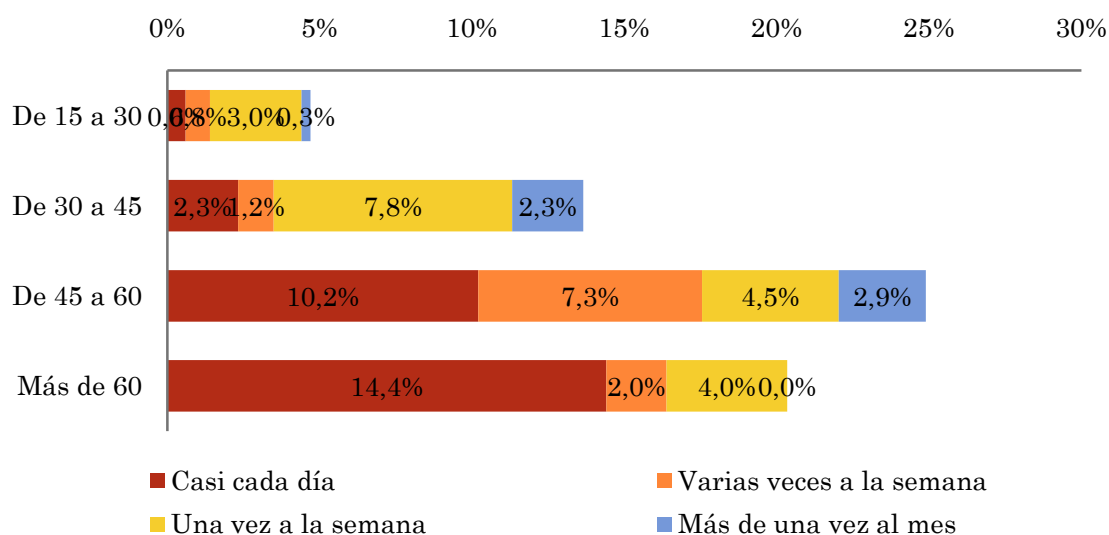
Análisis comparativo por grupos de sexo

Respuesta	Hombres	Mujeres
Casi cada día	8,6%	6,1%
Varias veces a la semana	1,2%	3,9%
Una vez a la semana	3,7%	5,0%
Más de una vez al mes	1,2%	1,1%



Análisis comparativo por grupos de edad

Resp \ Grupo	De 15 a 30	De 30 a 45	De 45 a 60	Más de 60
Casi cada día	0,6%	2,3%	10,2%	14,4%
Varias veces a la semana	0,8%	1,2%	7,3%	2,0%
Una vez a la semana	3,0%	7,8%	4,5%	4,0%
Más de una vez al mes	0,3%	2,3%	2,9%	0,0%

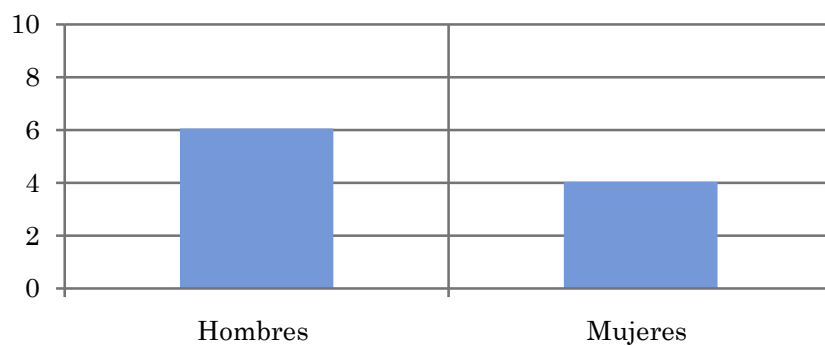


Tiempo medio de dedicación diaria a la emisora (minutos / día)

Muestra: población mayor de 15 años de toda el área de la muestra.

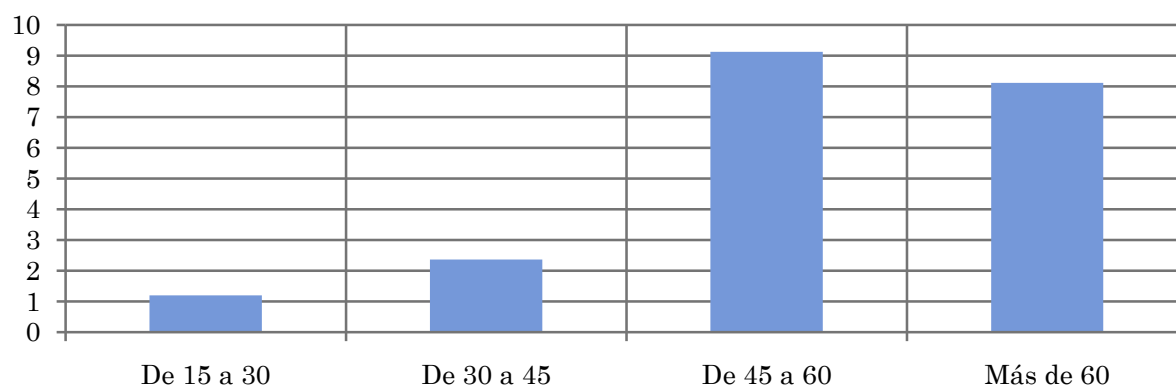
Análisis comparativo por grupos de sexo

Hombres	Mujeres
6,1	4,0



Análisis por grupos de edad

De 15 a 30	De 30 a 45	De 45 a 60	Más de 60
1,2	2,4	9,1	8,1

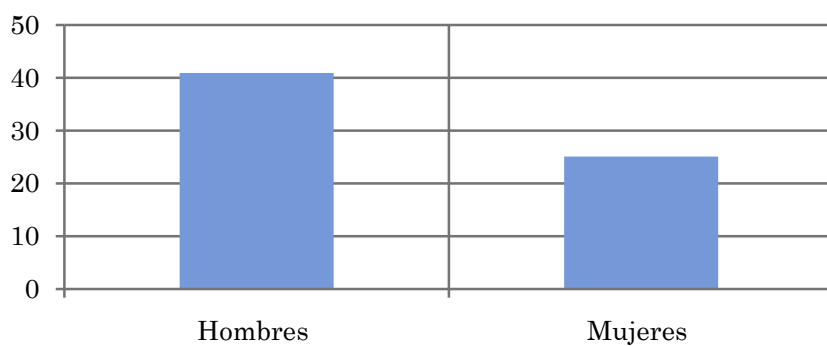


Tiempo medio de dedicación diaria a la emisora (minutos / día)

Muestra: Población que sigue la emisora, por lo menos ocasionalmente.

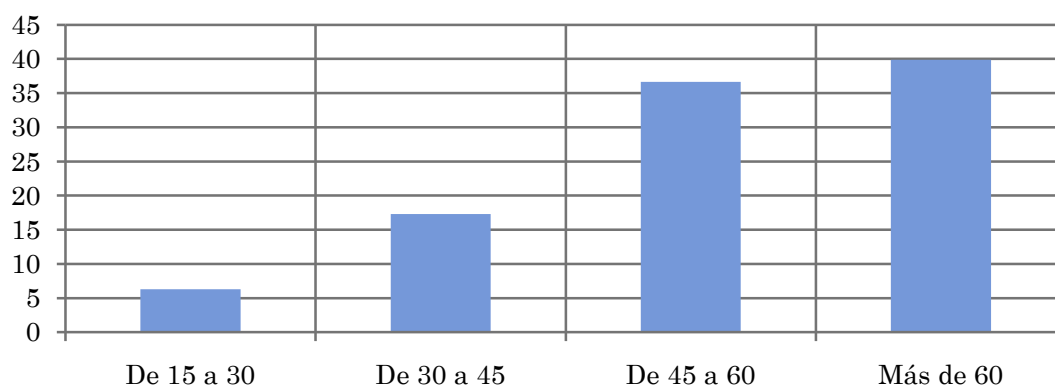
Análisis comparativo por grupos de sexo

Hombres	Mujeres
40,9	25,1



Análisis de sus seguidores por grupos de edad:

De 15 a 30	De 30 a 45	De 45 a 60	Más de 60
6,3	17,3	36,6	39,9



Análisis sobre los seguidores habituales de la emisora

⇒ **Distribución de la audiencia durante el día**

Distribución de la audiencia durante la semana

Preferencias de programación

Se consideran habituales los que dedican una media de más de un minuto al día a la emisora.

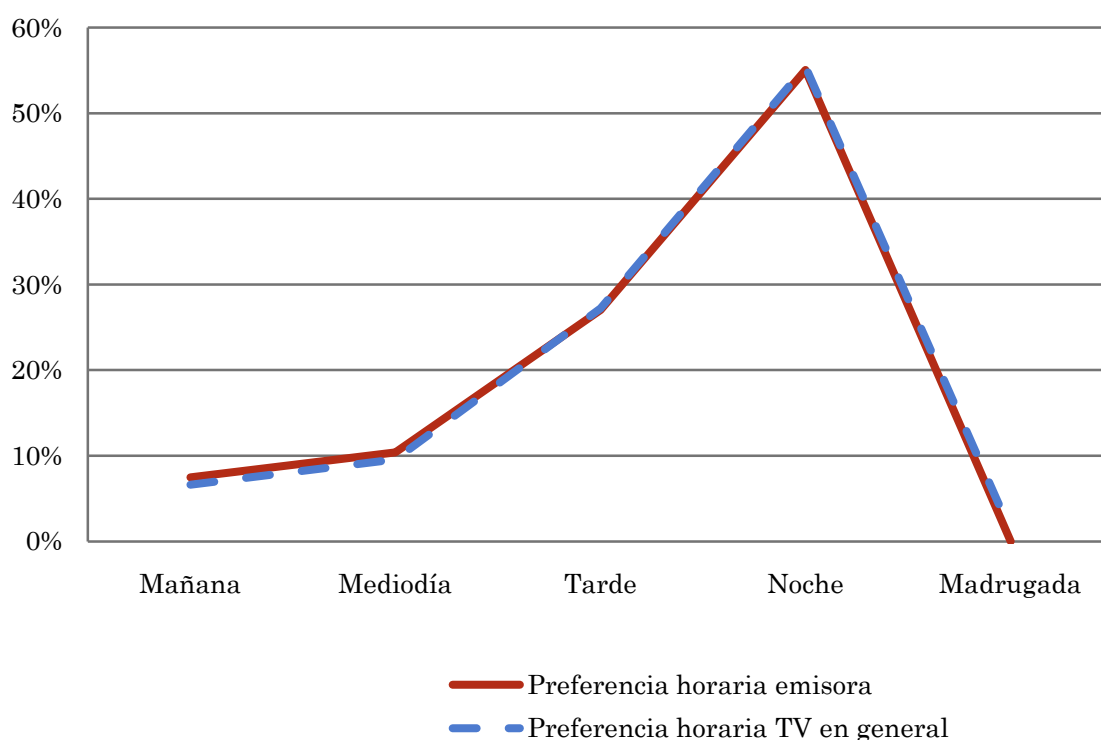
Pregunta - ¿A qué horas sigue habitualmente Canal 8 Televalencia?

Muestra: población habitual de la emisora.

Análisis general

Respuesta	Preferencia horaria emisora	Preferencia horaria TV en general
Mañana	7,5%	6,6%
Mediodía	10,4%	9,6%
Tarde	27,0%	27,2%
Noche	55,1%	55,4%
Madrugada	0,0%	1,2%

Distribución de la audiencia durante el día



Los resultados obtenidos son un reflejo del horario más común de sintonización de la emisora. Lo que no significa que no la sigan fuera del horario más habitual.

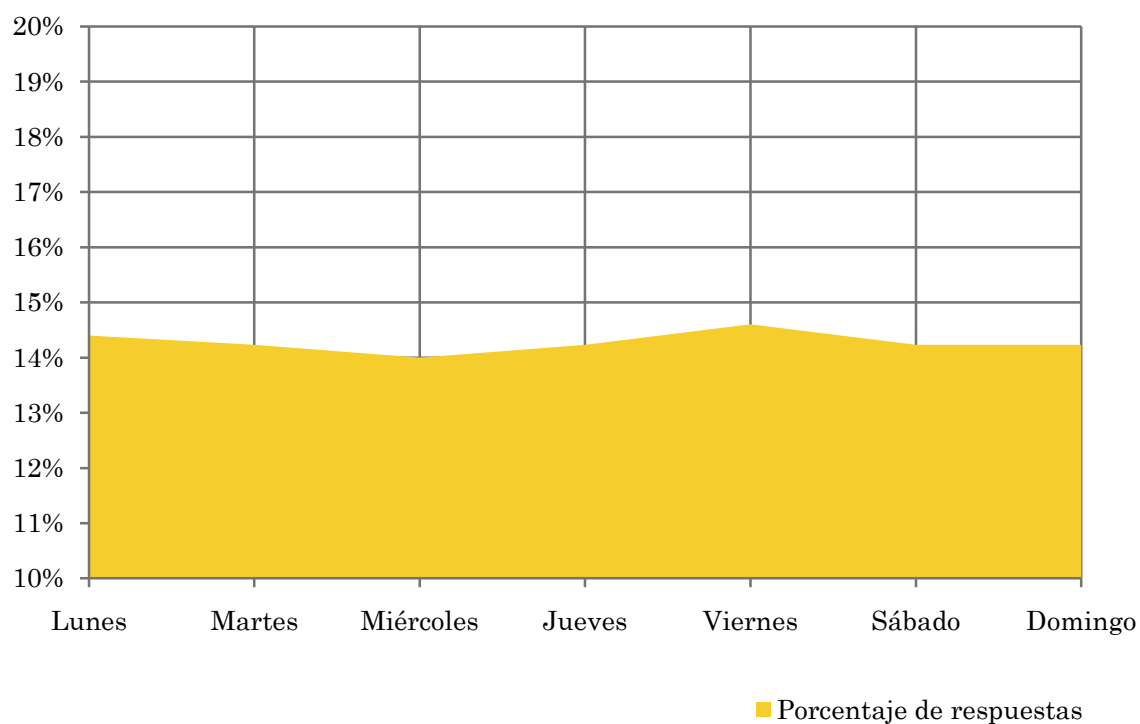
Pregunta - ¿Qué días de la semana suele ver Canal 8 Televalencia?

Muestra: población habitual de la emisora.

Análisis general

Respuesta	Porcentaje de respuestas
Lunes	14,4%
Martes	14,2%
Miércoles	14,0%
Jueves	14,2%
Viernes	14,6%
Sábado	14,2%
Domingo	14,2%

Distribución de la audiencia durante los días de la semana



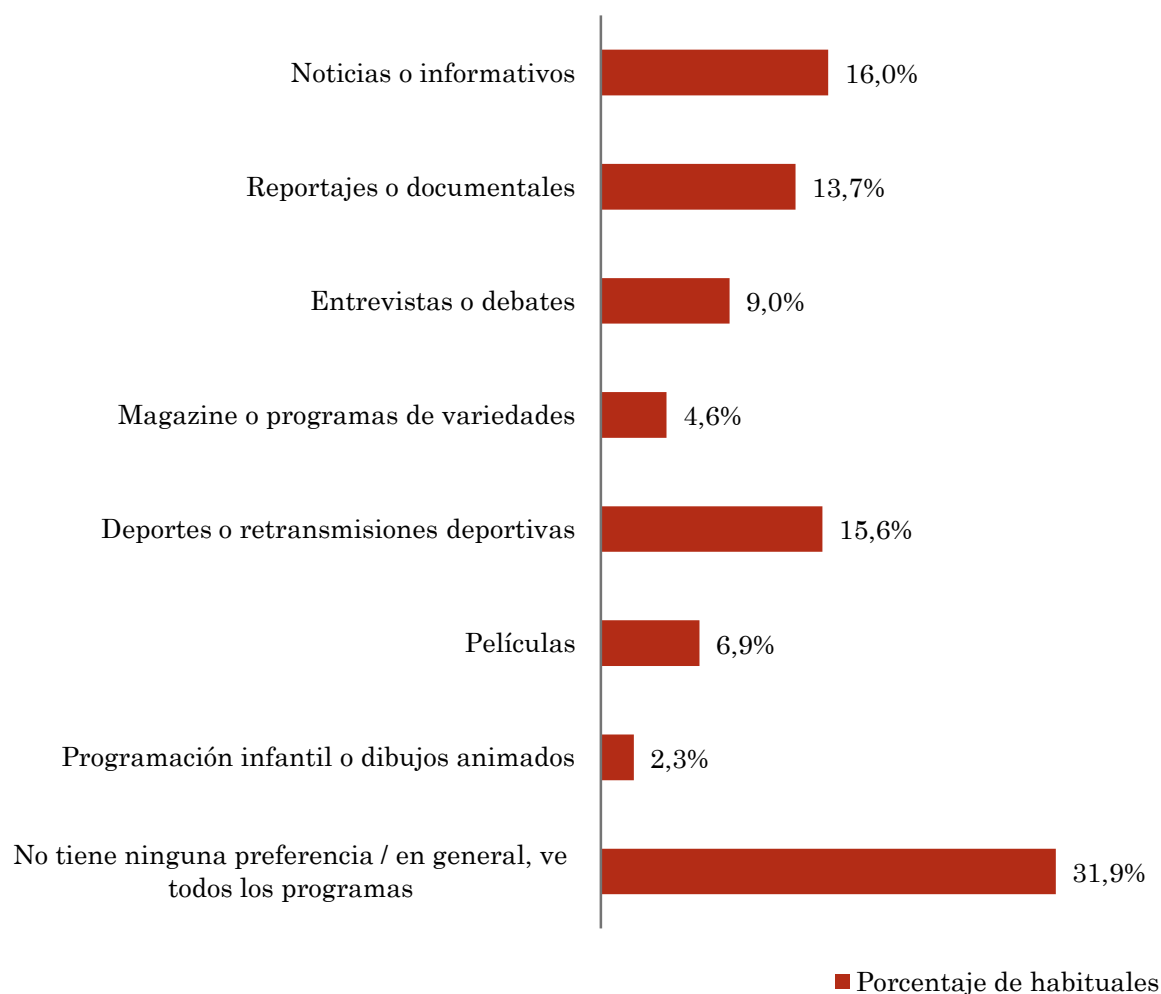
Pregunta - ¿Qué es lo que más le gusta de la programación de esta emisora y de la tv local, en general?

Muestra: población habitual de la emisora.

Análisis general

Respuestas	Porcentaje de habituales
Noticias o informativos	16,0%
Reportajes o documentales	13,7%
Entrevistas o debates	9,0%
Magazine o programas de variedades	4,6%
Deportes o retransmisiones deportivas	15,6%
Películas	6,9%
Programación infantil o dibujos animados	2,3%
No tiene ninguna preferencia / en general,	31,9%

Preferencias de programación



Análisis sobre la población no seguidora

⇒ **Análisis de las causas o factores adversos a la audiencia**

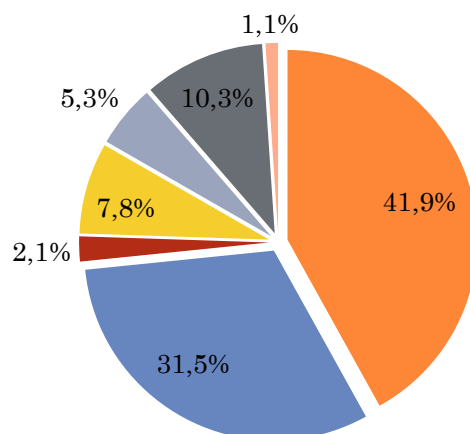
Se consideran no habituales los que dedican una media de menos de un minuto al día a la emisora.

Principales motivos por los que no se sigue la emisora

Muestra: población general de toda el área de la encuesta que ve la emisora menos de un minuto al día de media.

Análisis general

Resp / Grupo	Porcentaje
Desconocimiento de la emisora	41,9%
No ve la televisión local / o ninguna emisora en concreto	31,5%
Desconocimiento de la programación de la emisora	2,1%
Dedica poco tiempo a ver la tele	7,8%
Problemas de imagen o de sintonización	5,3%
Prefiere la programación de otras emisoras	10,3%
Otros motivos	1,1%



- Desconocimiento de la emisora
- No ve la televisión local / o ninguna emisora en concreto
- Desconocimiento de la programación de la emisora
- Dedica poco tiempo a ver la tele
- Problemas de imagen o de sintonización
- Prefiere la programación de otras emisoras
- Otros motivos