



2010

Marzo



## Estudio de audiencia de Radio Isla Tenerife



## Índice de contenido

⇒ Ficha técnica	<u>3</u>
Síntesis del estudio	<u>4</u>
Análisis cuantitativo área 1	<u>5</u>
Análisis por sexos y edades	<u>10</u>
Análisis sobre los habituales (cualitativo)	<u>15</u>
Análisis sobre las causas adversas a la audiencia	<u>19</u>

## FICHA TÉCNICA

---

<b>Empresa que realiza el estudio</b>	Información Técnica y Científica SL (Infortécnica)
<b>Universo</b>	Población mayor de 15 años de la isla de Tenerife.
<b>Muestra</b>	403 entrevistas.
<b>Técnica de muestreo</b>	Muestreo probabilístico, aleatorio simple.
<b>Intervalo de confianza</b>	95,5% (dos sigma)
<b>Margen de error (Error máximo aplicable sobre conjunto total de la muestra)</b>	+/- 4,98%
<b>Tipo de entrevista</b>	Telefónica.
<b>Fecha del sondeo</b>	Marzo de 2010
<b>Datos de Infortécnica</b>	C/ Lepant 422 08025 Barcelona Tel: +34934334243 Fax: +34934351627 Más información en: <a href="http://www.infortecnica.com">www.infortecnica.com</a> <a href="http://www.audiencia.org">www.audiencia.org</a>

Puede verificar la autenticidad de los datos del estudio consultando la web [www.audiencia.org](http://www.audiencia.org) o contactando con Infortécnica.

## SÍNTESIS DEL ESTUDIO

---

### **“Radio Isla de Tenerife, seguida por 166.000 radioyentes, obtiene un share próximo al cinco por ciento**

En el último estudio de marzo de 2010, “Radio Isla de Tenerife” es conocida por cerca de la mitad de la población de Tenerife.

Más de 166.000 radioyentes la siguen de forma habitual, dedicando a la emisora una media de 26 minutos.

La audiencia media en el área de difusión sobre el conjunto de la población es de casi cinco minutos diarios. Obtiene un share cercano al cinco por ciento del conjunto total de las emisoras que se reciben en Tenerife. La cuota de radioyentes (GRP’s) es superior a 27.000 personas.

El perfil del público es de ambos sexos y de todos los grupos de edad, debido a su aceptada y variada programación.

## Análisis cuantitativo de la audiencia de la emisora por cada área

- ⇒ Grado de conocimiento respecto al nombre de la emisora.
- Calidad de recepción y / o porcentaje de sintonización.
- Frecuencia de seguimiento de la emisora.
- Frecuencia de seguimiento en el último mes.
- Número de personas que siguen la emisora habitualmente.
- Número de personas que han seguido la emisora durante el último mes.
- Tiempo medio de dedicación a la emisora.
- Tiempo medio de dedicación en el último mes.
- Share, cuota de oyentes y total de horas de audiencia diaria.  
(datos generales y del último mes)



## Isla de Tenerife

### Análisis cuantitativo

Población total de los municipios de la muestra  $\Rightarrow$  899.833

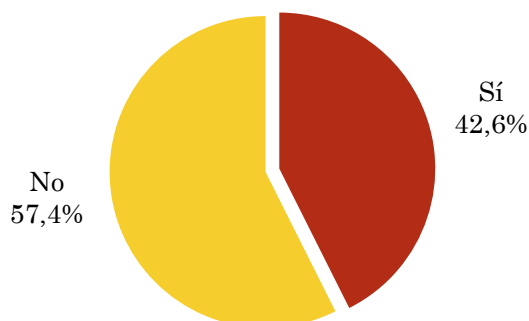
Municipios  $\Rightarrow$  Todos los municipios

### Pregunta - ¿Conoce la emisora Radio Isla Tenerife?

Muestra: población mayor de 15 años de: Isla de Tenerife

Respuesta	Porcentaje
Sí	42,6%
No	57,4%

Grado de conocimiento de la población respecto al nombre de la emisora

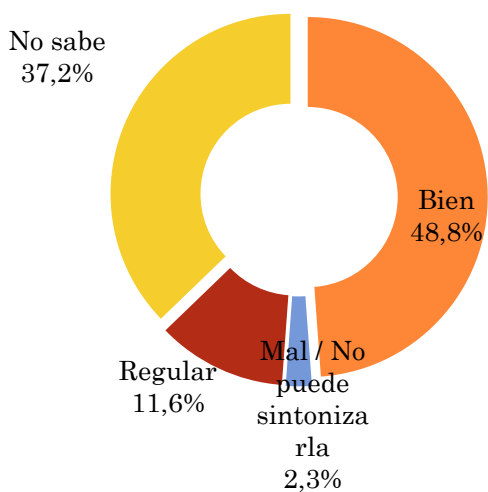


### Pregunta - En cuanto a la recepción de la señal Radio Isla Tenerife ¿se recibe bien, regular o mal?

Muestra: población de: Isla de Tenerife que conoce la emisora

Respuesta	Porcentaje
Bien	48,8%
Mal / No puede sintonizarla	2,3%
Regular	11,6%
No sabe	37,2%

Calidad de recepción

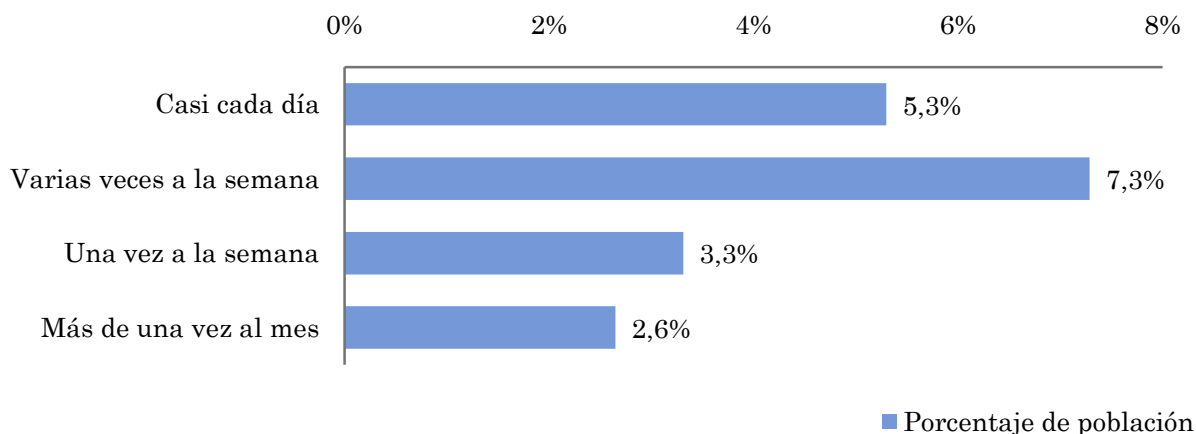


## Pregunta - ¿Con qué frecuencia sigue la emisora?

Muestra: población mayor de 15 años de: Isla de Tenerife

Respuesta	Porcentaje de población	Personas
Casi cada día	5,3%	47.673
Varias veces a la semana	7,3%	65.551
Una vez a la semana	3,3%	29.796
Más de una vez al mes	2,6%	23.837

Esta emisora es seguida por 166856 personas del area indicada.



## Indicadores de audiencia de la emisora en el área específica

Minutos / día: Tiempo medio de dedicación diaria a la emisora en el área específica.

Desviación típica ( $\sigma$ ): o desviación estandar es una medida de dispersión de la media.

Minutos / día	Desviación típica ( $\sigma$ )
4,8	16,6

SHARE: cuota de audiencia, expresada en porcentaje, respecto al resto de emisoras.

SHARE
4,6%

Cuota de oyentes (GRPs): cuota de audiencia, expresada en número de personas, respecto al resto de emisoras.

Cuota de oyentes (GRPs)
27.223

Horas de audiencia diaria: total de horas de seguimiento que dedica el conjunto de la población.

Horas de audiencia diaria
72.183,3

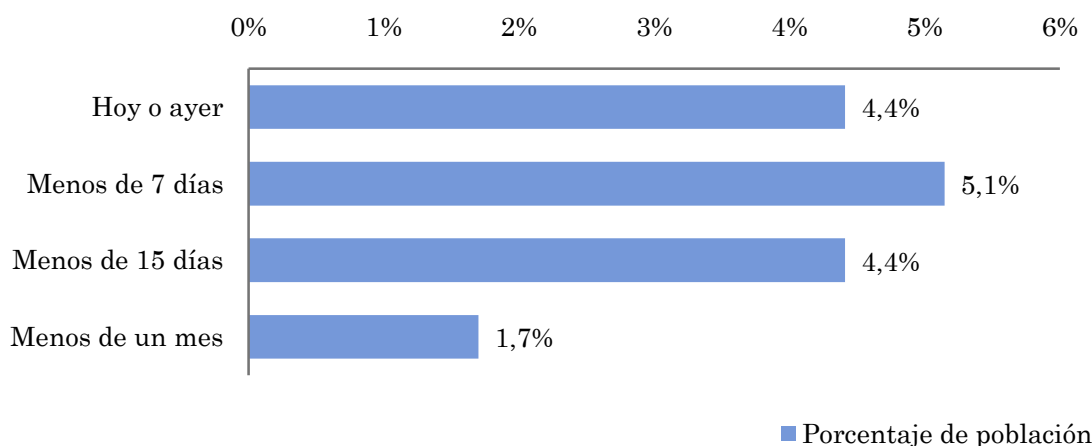


## Pregunta - ¿Aproximadamente, cuándo fue la última vez que escuchó Radio Isla Tenerife?

Muestra: población mayor de 15 años de: Isla de Tenerife

Respuesta	Porcentaje de población	Personas
Hoy o ayer	4,4%	39.699
Menos de 7 días	5,1%	46.315
Menos de 15 días	4,4%	39.699
Menos de un mes	1,7%	15.297

Esta emisora ha sido escuchada por 141009 personas del área indicada durante el último mes.



## Indicadores de audiencia de la emisora en el área específica durante el último mes

Minutos / día: Tiempo medio de dedicación diaria a la emisora en el área específica.

Desviación típica ( $\sigma$ ): o desviación estándar es una medida de dispersión de la media.

Minutos / día	Desviación típica ( $\sigma$ )
3,8	16,1

SHARE: cuota de audiencia, expresada en porcentaje, respecto al resto de emisoras.

SHARE
3,6%

Cuota de oyentes (GRPs): cuota de audiencia, expresada en número de personas, respecto al resto de emisoras.

Cuota de oyentes (GRPs)
21.599

Horas de audiencia diaria: total de horas de seguimiento que dedica el conjunto de la población.

Horas de audiencia diaria
57.269,0

## Análisis por grupos de sexo y edad

- ⇒ Conocimiento del nombre de la emisora por sexos y edades.
- Frecuencia de seguimiento por sexos y edades.
- Tiempo de dedicación diario por sexos y edades.
- Tiempo de dedicación diario de los habituales a la emisora por sexos y edades.

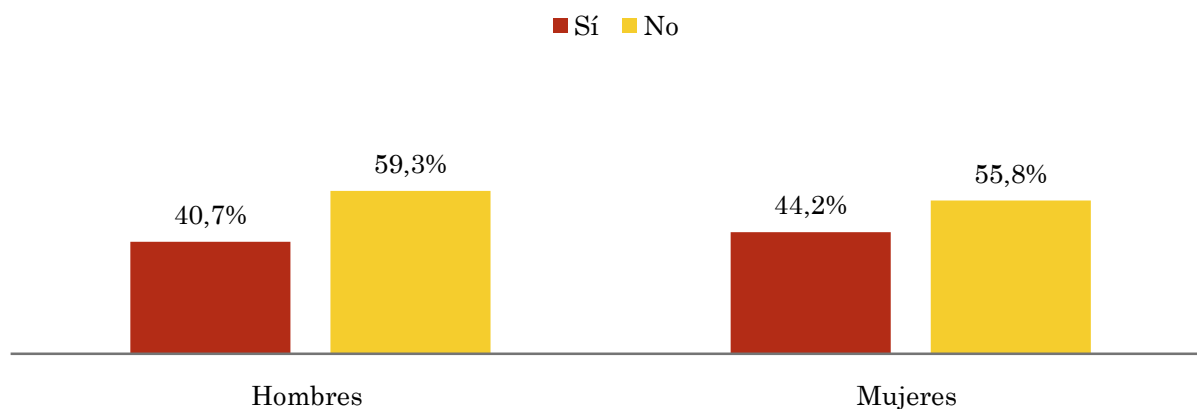
Los datos que se presentan a continuación están basados en el conjunto de la muestra y no son proporcionales a la población de cada área.

## Pregunta - ¿Conoce la emisora Radio Isla Tenerife?

Muestra: población mayor de 15 años de toda el área de la muestra.

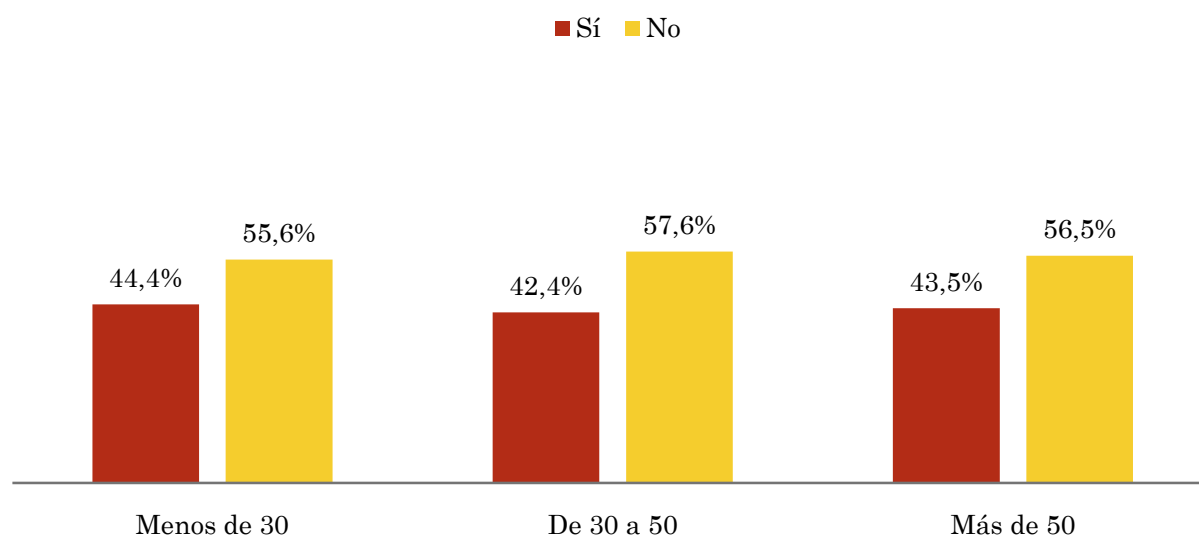
### Análisis comparativo por grupos de sexo

Resp / Grupo	Hombres	Mujeres
Sí	40,7%	44,2%
No	59,3%	55,8%



### Análisis comparativo por grupos de edad

Resp \ Grupo	Menos de 30	De 30 a 50	Más de 50
Sí	44,4%	42,4%	43,5%
No	55,6%	57,6%	56,5%

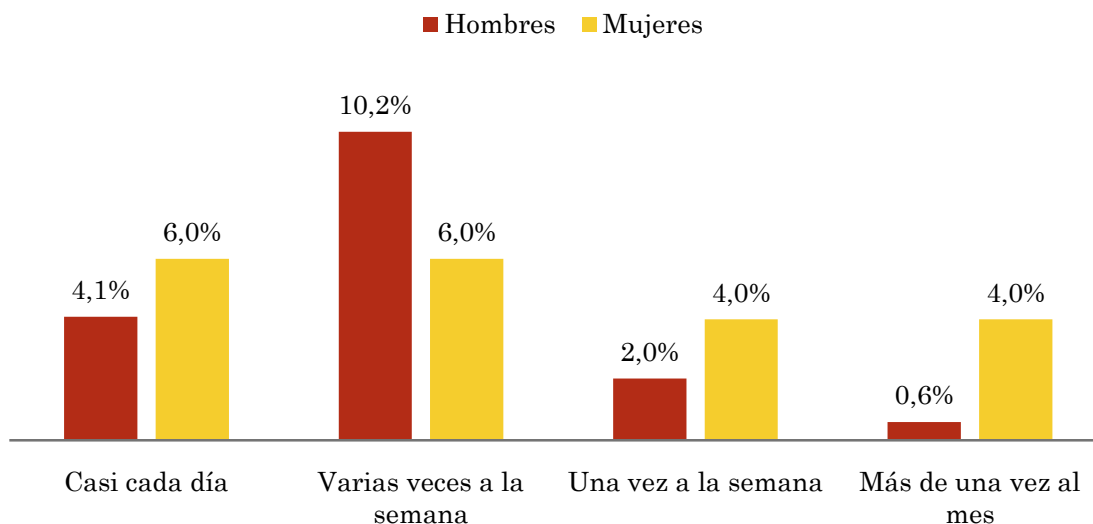


## Pregunta - ¿Con qué frecuencia sigue la emisora?

Muestra: población mayor de 15 años de toda el área de la muestra.

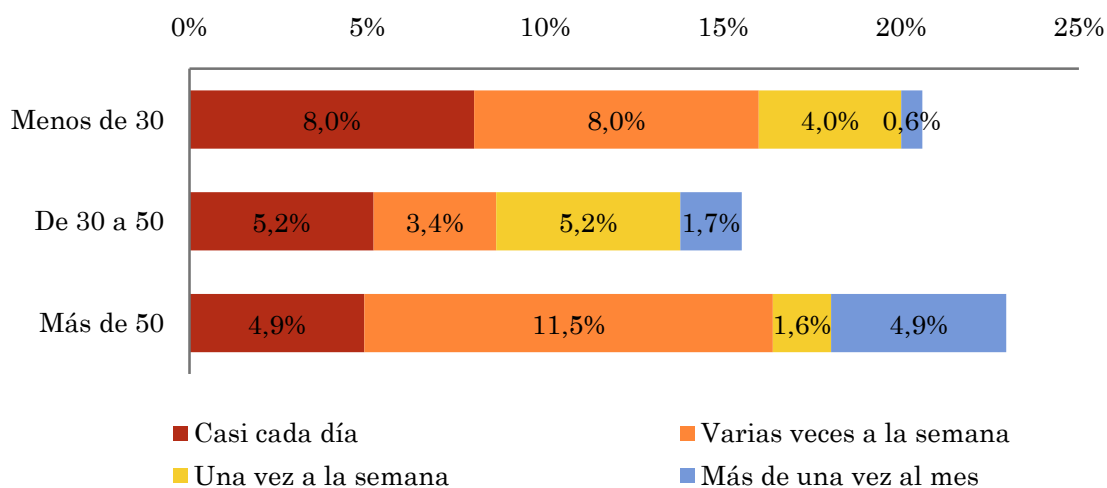
### Análisis comparativo por grupos de sexo

Respuesta	Hombres	Mujeres
Casi cada día	4,1%	6,0%
Varias veces a la semana	10,2%	6,0%
Una vez a la semana	2,0%	4,0%
Más de una vez al mes	0,6%	4,0%



### Análisis comparativo por grupos de edad

Resp \ Grupo	Menos de 30	De 30 a 50	Más de 50
Casi cada día	8,0%	5,2%	4,9%
Varias veces a la semana	8,0%	3,4%	11,5%
Una vez a la semana	4,0%	5,2%	1,6%
Más de una vez al mes	0,6%	1,7%	4,9%

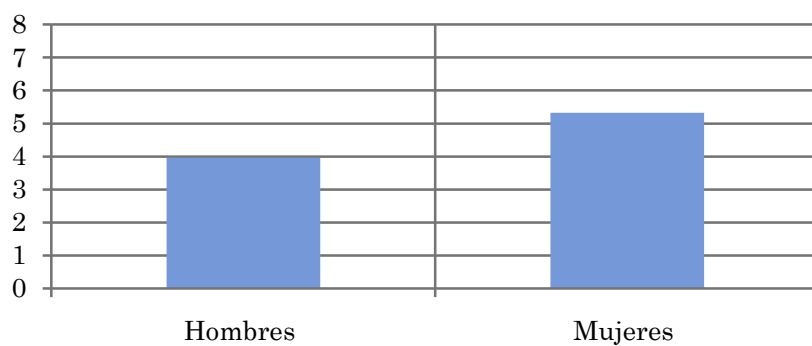


## Tiempo medio de dedicación diaria a la emisora (minutos / día)

Muestra: población mayor de 15 años de toda el área de la muestra.

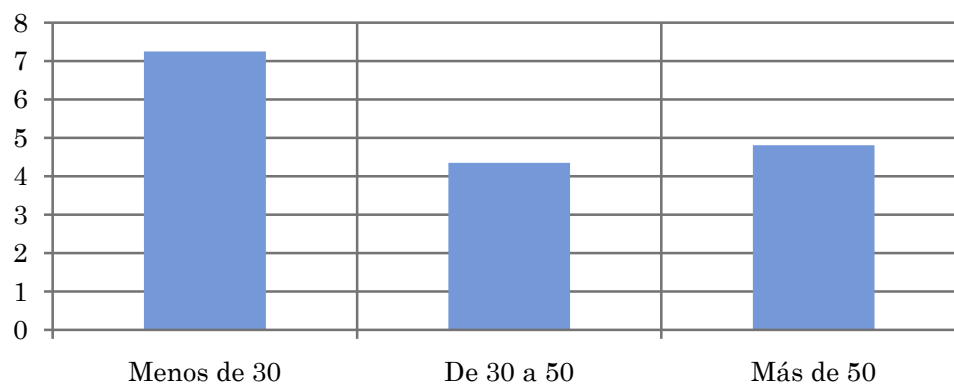
### Análisis comparativo por grupos de sexo

Hombres	Mujeres
4,0	5,3



### Análisis por grupos de edad

Menos de 30	De 30 a 50	Más de 50
7,3	4,4	4,8

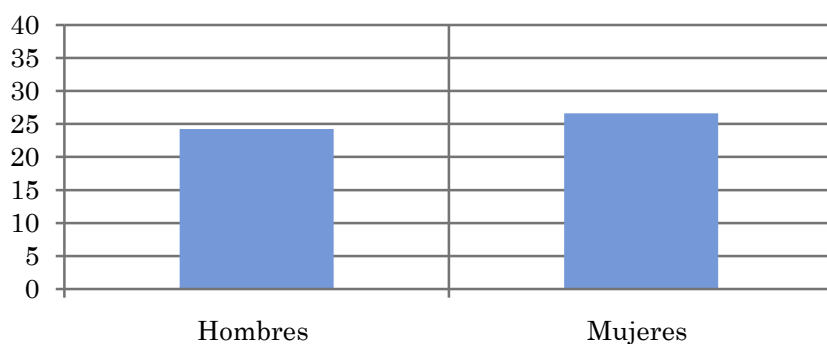


## Tiempo medio de dedicación diaria a la emisora (minutos / día)

Muestra: Población que sigue la emisora, por lo menos ocasionalmente.

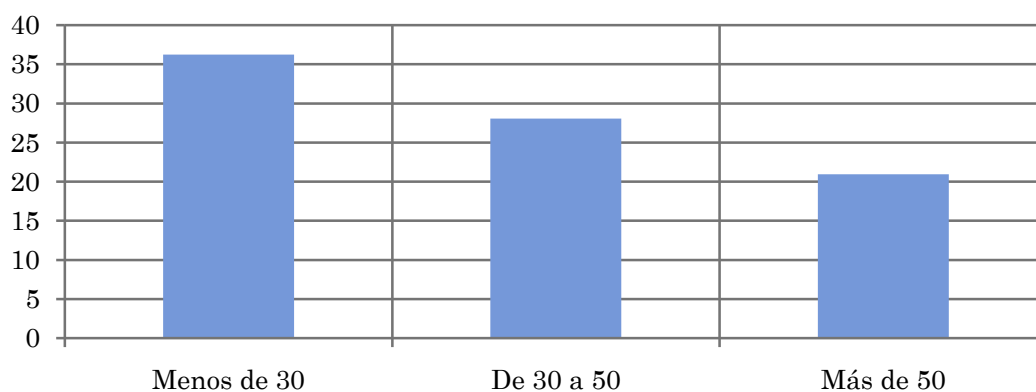
### Análisis comparativo por grupos de sexo

Hombres	Mujeres
24,3	26,6



### Análisis de sus seguidores por grupos de edad:

Menos de 30	De 30 a 50	Más de 50
36,3	28,0	20,9



## Análisis sobre los oyentes habituales de la emisora

⇒ **Distribución de la audiencia durante el día**

**Distribución de la audiencia durante la semana**

**Preferencias de programación**

Se consideran habituales los que dedican una media de más de un minuto al día a la emisora.

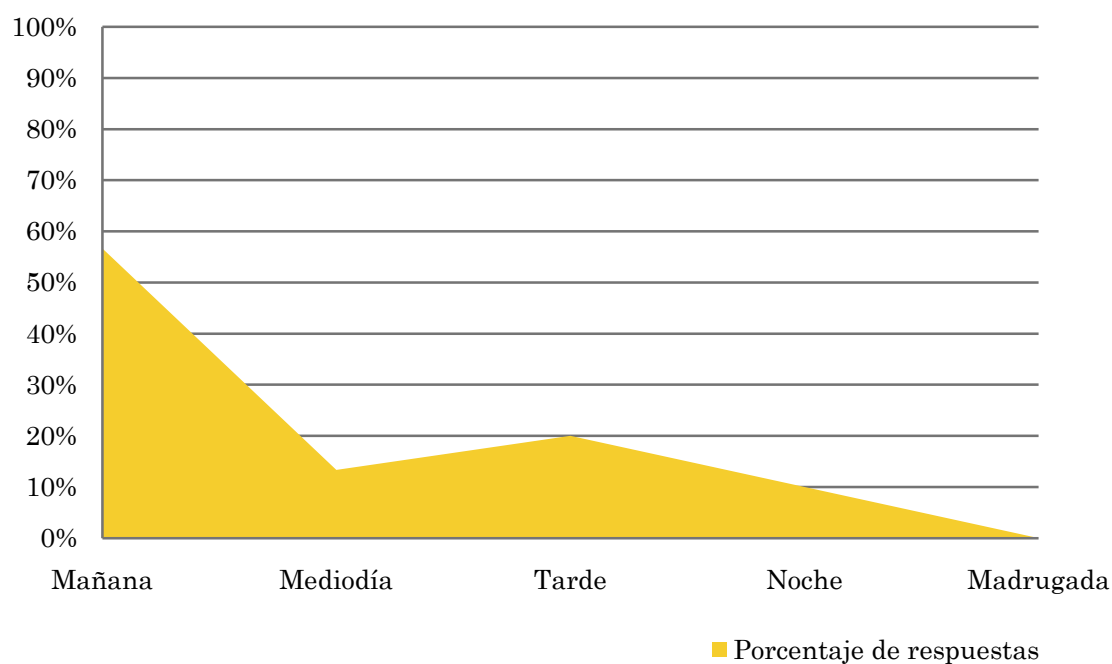
## Pregunta - ¿A qué horas escucha habitualmente Radio Isla Tenerife?

Muestra: población habitual de la emisora.

### Análisis general

Respuesta	Porcentaje de respuestas
Mañana	56,7%
Mediodía	13,3%
Tarde	20,0%
Noche	10,0%
Madrugada	0,0%

Distribución de la audiencia durante el día



Los resultados obtenidos son un reflejo del horario más común de sintonización de la emisora. Lo que no significa que no la sigan fuera del horario más habitual.



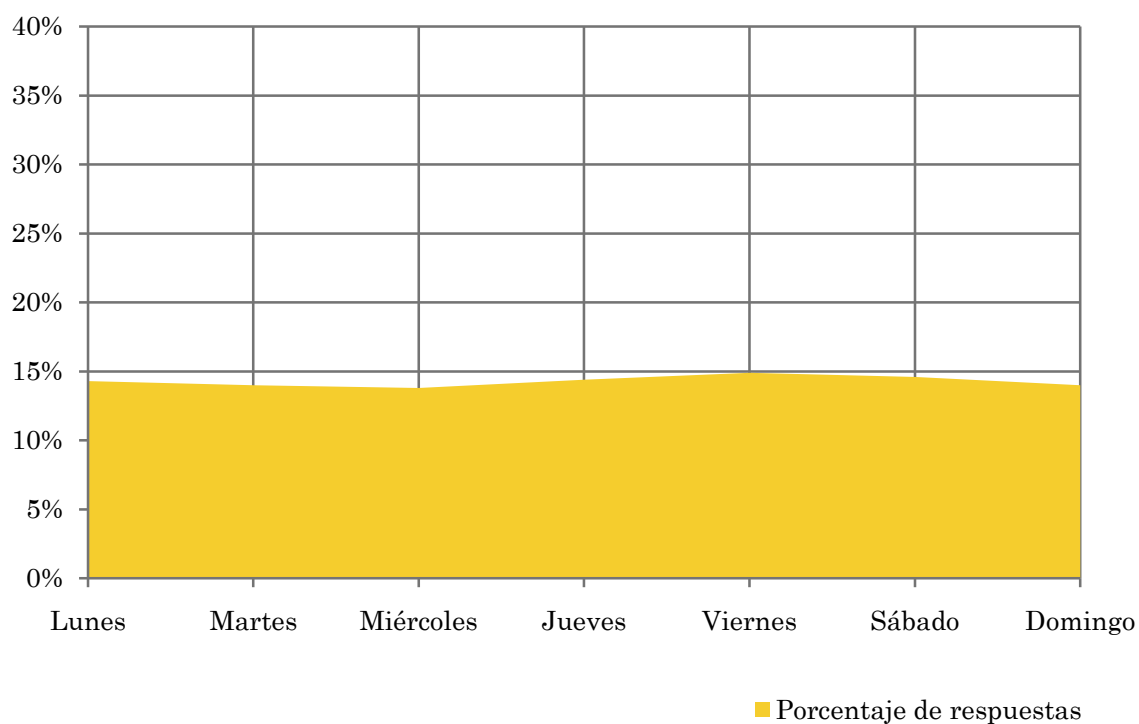
## Pregunta - ¿Qué días de la semana suele escuchar Radio Isla Tenerife?

Muestra: población habitual de la emisora.

### Análisis general

Respuesta	Porcentaje de respuestas
Lunes	14,3%
Martes	14,0%
Miércoles	13,8%
Jueves	14,4%
Viernes	14,9%
Sábado	14,6%
Domingo	14,0%

Distribución de la audiencia durante los días de la semana



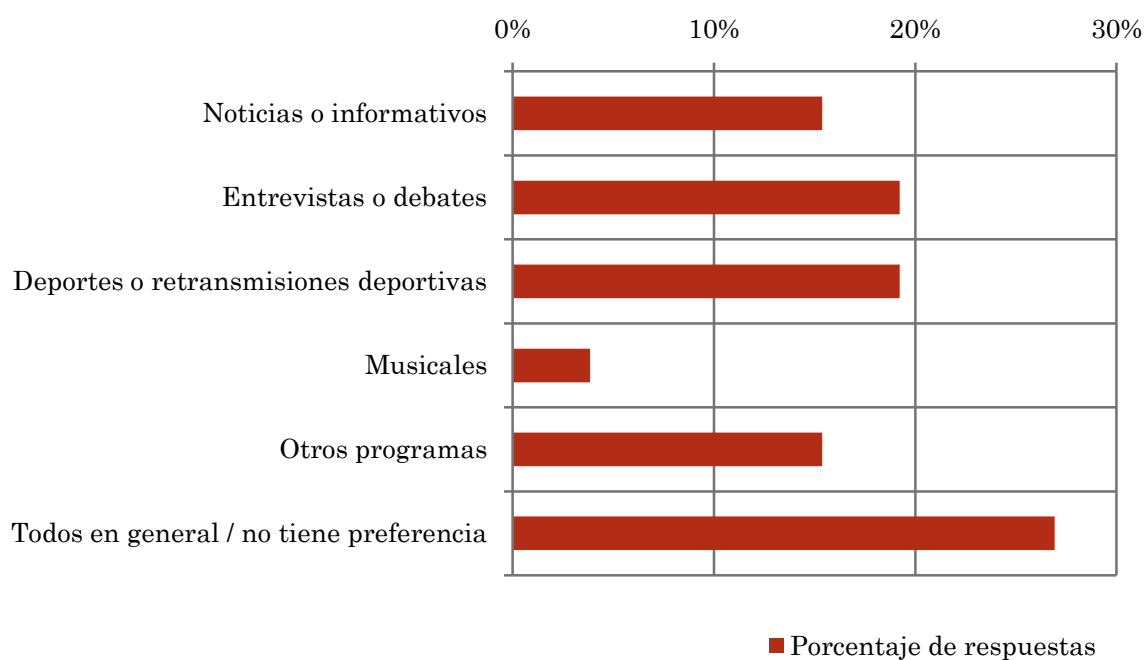
**Pregunta - ¿Qué es lo que más le gusta de la programación de esta emisora y de la radio, en general?**

Muestra: población habitual de la emisora.

**Análisis general**

Respuestas	Porcentaje de respuestas
Noticias o informativos	15,4%
Entrevistas o debates	19,2%
Deportes o retransmisiones deportivas	19,2%
Musicales	3,8%
Otros programas	15,4%
Todos en general / no tiene preferencia	26,9%

Preferencias de programación



## Análisis sobre la población no oyente

### ⇒ Análisis de las causas o factores adversos a la audiencia

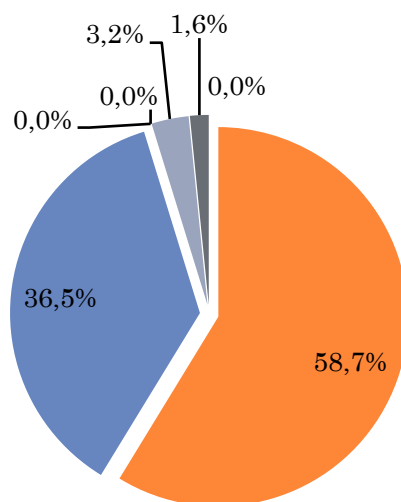
Se consideran no oyentes los que dedican una media de menos de un minuto al día a la emisora.

## Principales motivos por los que no se escucha la emisora

Muestra: población general de toda el área de la encuesta que escucha la emisora menos de un minuto al día de media.

### Análisis general

Resp / Grupo	Porcentaje
Desconocimiento de la emisora	58,7%
No escucha la radio / o ninguna emisora en concreto	36,5%
Desconocimiento de la programación de la emisora	0,0%
Dedica poco tiempo a escuchar la radio	0,0%
Problemas con la recepción de la señal	3,2%
Prefiere la programación de otras emisoras	1,6%
Otros motivos	0,0%



- Desconocimiento de la emisora
- No escucha la radio / o ninguna emisora en concreto
- Desconocimiento de la programación de la emisora
- Dedica poco tiempo a escuchar la radio
- Problemas con la recepción de la señal
- Prefiere la programación de otras emisoras
- Otros motivos