

2010

Febrero



Estudio de audiencia de "Gran Empresa"



SÍNTESIS DEL ESTUDIO

“GRAN EMPRESA”, UNA PUBLICACIÓN SEGUIDA POR UNO DE CADA TRES DIRECTIVOS DE SU AREA DE DIFUSIÓN EN MALLORCA

“Gran Empresa” es una publicación temática conocida por un 68 por ciento del personal directivo, administrativo o técnico de las empresas de los polígonos industriales de la isla de Mallorca. La revista es leída de forma habitual por un 37,8 por ciento de dicho estrato de población, cerca de 20.000 personas sobre un total estimado ligeramente superior a 51.000.

El tiempo medio dedicando a la publicación es próximo a 30 minutos.

Un 38,8 por ciento (20.500 personas) afirma haber descubierto algún establecimiento o producto gracias a verlo anunciado en “Gran Empresa”.

La revista supera un siete de puntuación en diseño y contenido, según evaluación de los entrevistados.

FICHA TÉCNICA

Empresa que realiza el estudio	Información Técnica y Científica SL (Infortécnica)
Universo	Población mayor de 15 años y empresas de Mallorca.
Muestra	406 entrevistas.
Técnica y diseño de la muestra	Se han tomado dos muestras independientes: 206 entrevistas sobre la población mayor de 15 años de las islas Baleares (Muestreo aleatorio simple) y 200 entrevistas a los directivos, administrativos y cuerpo técnico de las empresas de Mallorca (Muestreo a juicio).
Intervalo de confianza	95,5% (dos sigma)
Margen de error (Error máximo aplicable sobre conjunto total de la muestra)	+/- 4,96%
Tipo de entrevista	Telefónica.
Fecha del sondeo	Febrero de 2010
Datos de Infortécnica	C/ Lepant 422 08025 Barcelona Tel: +34934334243 Fax: +34934351627 Más información en: www.infortecnica.com www.audiencia.org

Puede verificar la autenticidad de los datos del estudio consultando la web www.audiencia.org o contactando con Infortécnica.

Datos obtenidos sobre la población general y el personal de las empresas

- ⇒ Grado de conocimiento respecto al nombre de la publicación.
- Frecuencia de seguimiento de la publicación.
- Frecuencia de seguimiento en el último año.
- Tiempo medio de dedicación.
- Progresión de la audiencia.
- Lugares comunes de distribución.
- Recuerdo publicitario.
- Secciones preferentes.
- Valoración del diseño y el contenido.



Islas Baleares

Análisis cuantitativo

Población total de los municipios de la muestra \Rightarrow 1.072.844

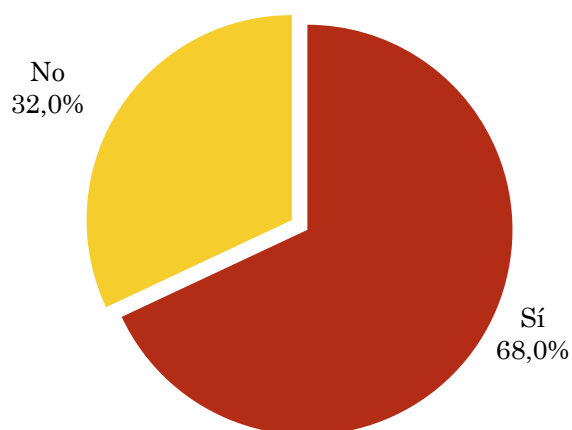
Municipios \Rightarrow Todos los municipios

Pregunta - ¿Conoce o ha oído hablar de la revista "Gran Empresa"?

Muestra: personal directivo, administrativo o cuerpo técnico de las empresas de Mallorca.

Respuesta	Porcentaje	Personas
Sí	68,0%	34.690
No	32,0%	16.310

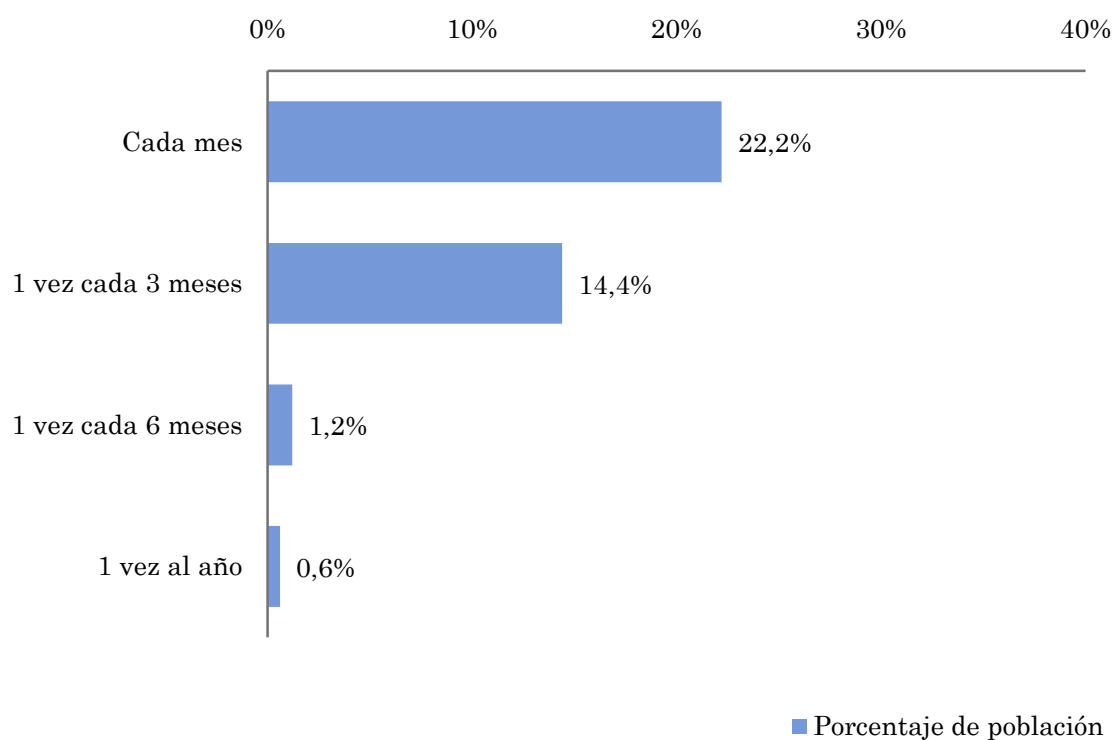
Grado de conocimiento del personal las empresas respecto al nombre o la marca de la publicación



Pregunta - ¿Aproximadamente, cada cuánto lee la revista Gran Empresa: nunca, una vez al año, cada 6 meses, cada 3 meses, mensualmente...?

Muestra: personal directivo, administrativo o cuerpo técnico de las empresas de Mallorca.

Respuesta	Porcentaje de población	Personas
Cada mes	22,2%	11.322
1 vez cada 3 meses	14,4%	7.344
1 vez cada 6 meses	1,2%	612
1 vez al año	0,6%	306

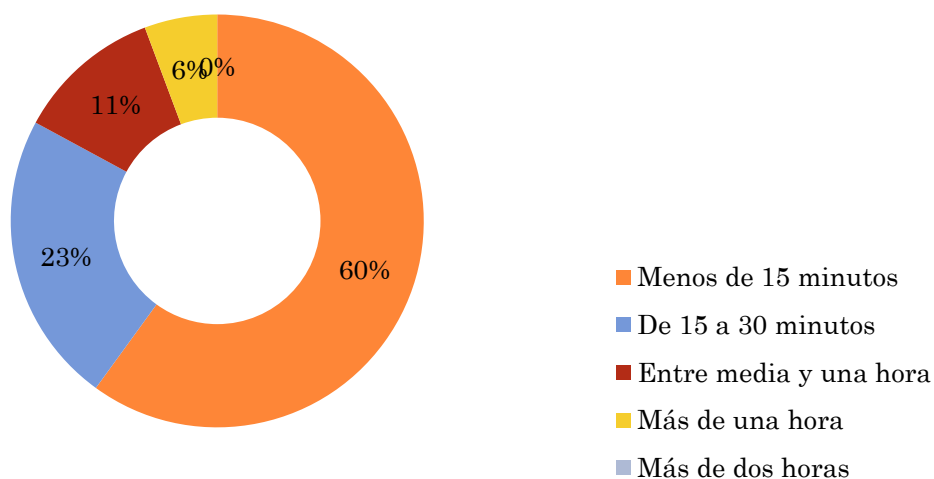


Pregunta - Normalmente cuando lee la revista ¿Cuánto tiempo le dedica?

Muestra: población que lee la revista "Gran Empresa".

Respuesta	Porcentaje de población	Personas
Menos de 15 minutos	60,0%	11.750
De 15 a 30 minutos	22,9%	4.485
Entre media y una hora	11,4%	2.233
Más de una hora	5,7%	1.116
Más de dos horas	0,0%	0

Tiempo medio de dedicación

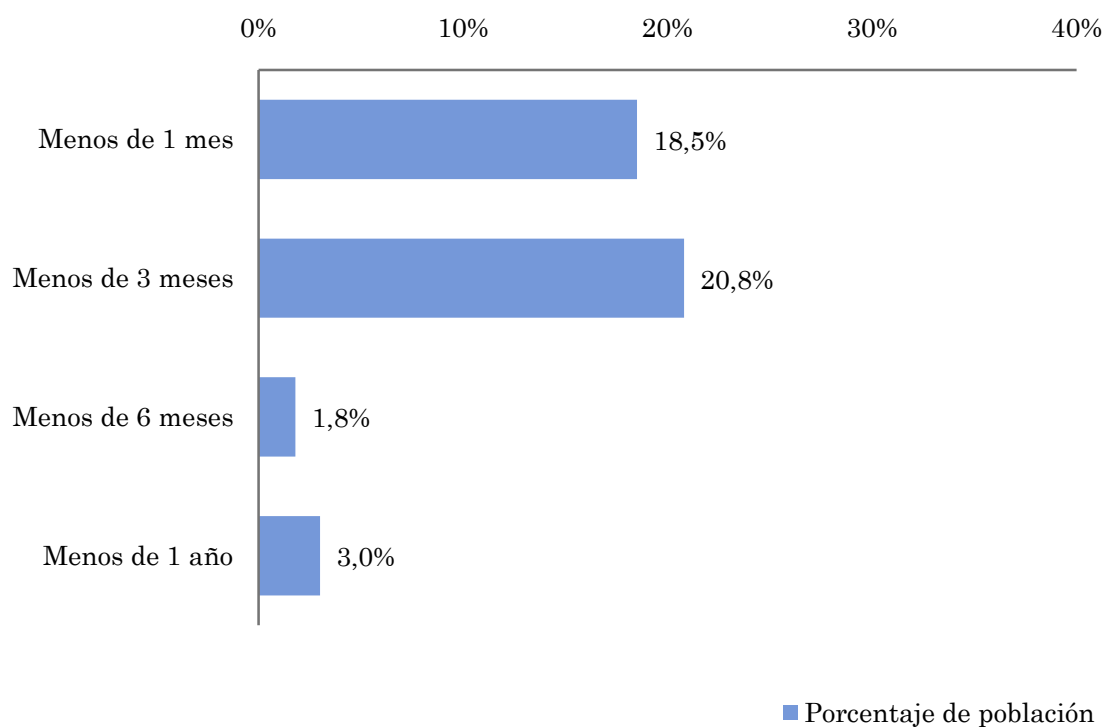


El tiempo de dedicación medio es de 7,1 minutos al mes sobre el total de la población del estrato directivo de las empresas.

Pregunta - ¿Cuándo fue la última vez que leyó "Gran Empresa": hace más de un año, menos de un año, menos de 6 meses, menos de 3 meses o menos de un mes?

Muestra: personal directivo, administrativo o cuerpo técnico de las empresas de Mallorca.

Respuesta	Porcentaje de población	Personas
Menos de 1 mes	18,5%	9.435
Menos de 3 meses	20,8%	10.608
Menos de 6 meses	1,8%	918
Menos de 1 año	3,0%	1.530

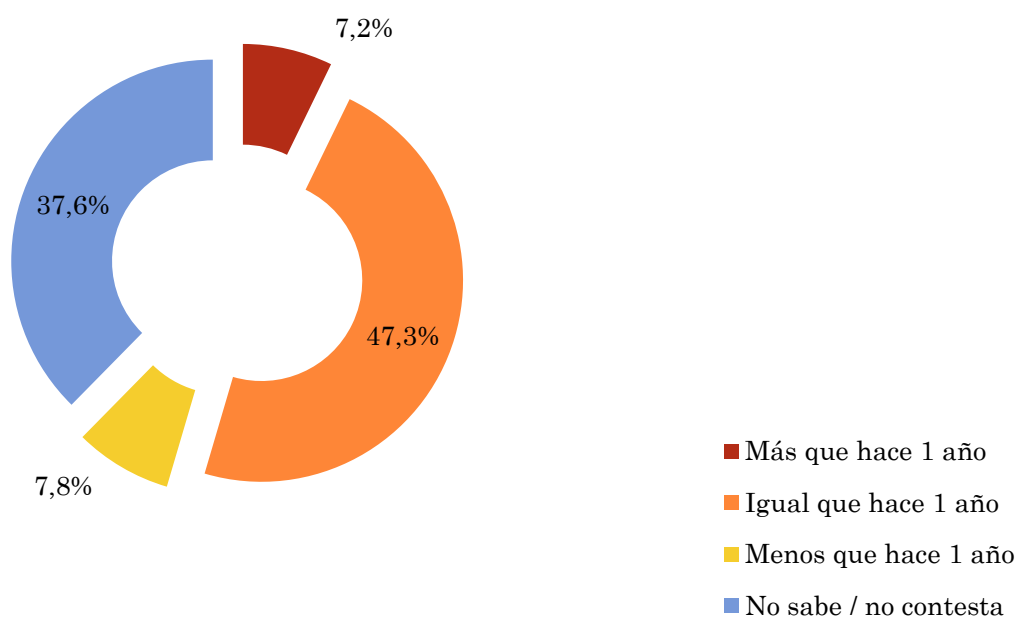


Pregunta - ¿Lee Ud. esta revista más, menos o igual que hace un año?

Muestra: población que conoce la revista "Gran Empresa"

Respuesta	Porcentaje de población	Personas
Más que hace 1 año	7,2%	2.520
Igual que hace 1 año	47,3%	16.555
Menos que hace 1 año	7,8%	2.730
No sabe / no contesta	37,6%	13.160

Progresión de la audiencia



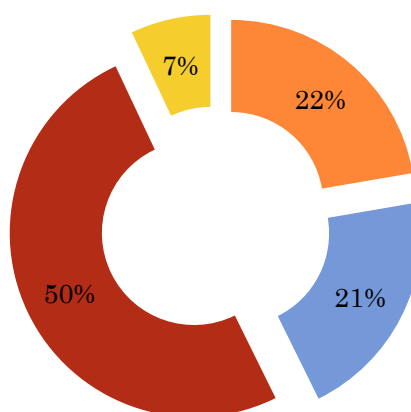
Pregunta - ¿En qué lugares ha visto la revista Gran Empresa?

Muestra: población que conoce la revista "Gran Empresa"

Respuesta	Porcentaje de población	Personas
Bares, cafeterías y restaurantes	22,3%	7.805
En la recepción de las empresas	20,4%	7.140
En su propia empresa	50,3%	17.605
En otros lugares	7,0%	2.450

Lugares comunes de distribución

- Bares, cafeterías y restaurantes
- En la recepción de las empresas
- En su propia empresa
- En otros lugares

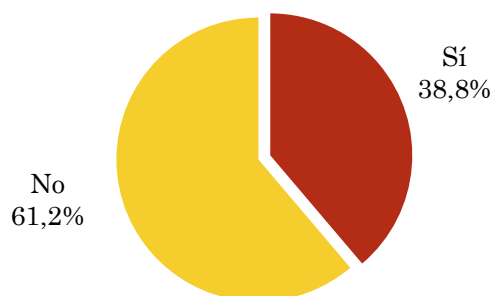


Otros lugares han sido: bancos, polígonos industriales, aeropuerto, talleres...

Pregunta - ¿Ha descubierto algún establecimiento o producto gracias a verlo anunciado en "Gran Empresa"?

Muestra: población que conoce la revista "Gran Empresa"

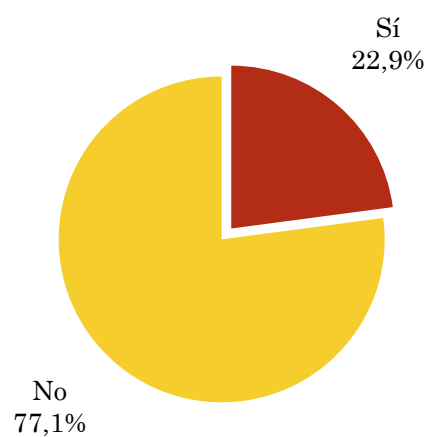
Respuesta	Porcentaje	Personas
Sí	38,8%	13.580
No	61,2%	21.420



Pregunta - ¿Ha recomendado o comprado algún producto gracias a verlo anunciado en "Gran Empresa"?

Muestra: población que conoce la revista "Gran Empresa"

Respuesta	Porcentaje	Personas
Sí	22,9%	8.015
No	77,1%	26.985

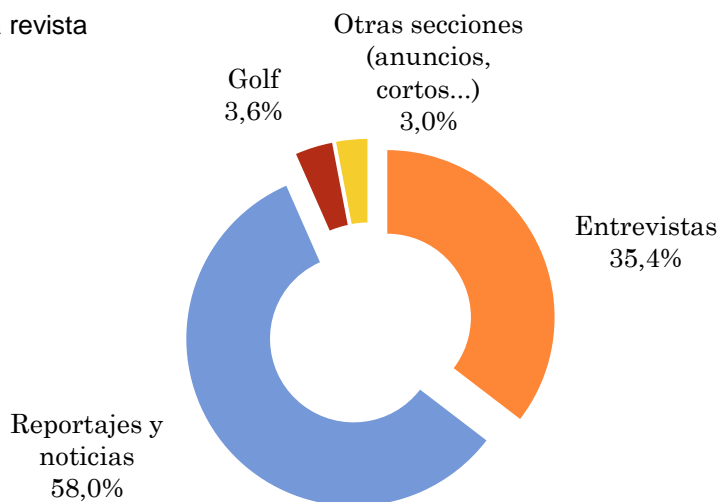


Pregunta - ¿Qué secciones de la revista le interesan más?

Muestra: población que lee habitualmente la revista "Gran Empresa"

Respuesta	Porcentaje de respuestas	Personas
Entrevistas	35,4%	6.933
Reportajes y noticias	58,0%	11.359
Golf	3,6%	705
Otras secciones (anuncios, cortos...)	3,0%	588

Preferencia de las secciones de la revista



Pregunta - Valore del uno al diez el diseño y contenido de "Gran Empresa"

Muestra: población que lee habitualmente la revista "Gran Empresa"

Respuesta	Puntuación media
Diseño	7,1
Contenidos	7,0

