

**ESTUDIO DE AUDIENCIA**  
**"ES Radio - Valencia"**

## FICHA TÉCNICA

<b>Empresa que realiza el estudio</b>	Información Técnica y Científica SL (Infortécnica)
<b>Muestra</b>	510 personas.
<b>Margen de error de la muestra</b>	Trabajando a un nivel de confianza del 95,5% (dos sigma), el margen de error es inferior al 5% para el conjunto de la muestra.
<b>Universo</b>	Población mayor de 15 años de la provincia de Valencia exceptuando Gandía.
<b>Tipo de entrevista</b>	Telefónica, aleatoria y de distribución proporcional a la extensión de la población, obteniendo una muestra proporcional y significativa de cada grupo de sexo y edad.
<b>Fecha del sondeo</b>	Noviembre de 2009
<b>Datos de Infortécnica</b>	C/ Lepanto 422 08025 Barcelona Tel: 934334243 Fax: 934351627 Más información en: <a href="http://www.infortecnica.com">Http://www.infortecnica.com</a>

Puede verificar la autenticidad de los datos del estudio consultando la web [www.audiencia.org](http://www.audiencia.org) o contactando con Infortécnica.

## **“ES RADIO”, EN EL PRIMER TRIMESTRE SUPERA UN OCHO POR CIENTO DE SHARE EN VALENCIA**

“Es radio”, tras sólo un trimestre de su puesta en las ondas supera ya un ocho por ciento de share en la provincia de Valencia. La cadena es conocida por el 18 por ciento de los habitantes de su poblada área, es decir, por cerca de la mitad de los habituales de la radio. 220.000 personas la siguen de forma habitual, dedicando a la emisora más de una hora al día de media.

Sobre el conjunto de la población, el tiempo medio de audiencia es próximo a nueve minutos. La cuota de radioyentes (GRP) es de 138.000 personas.

Todos los grupos de sexo y edad muestran interés por la programación de la emisora.

## Análisis cuantitativo de la audiencia de la emisora por áreas

### Datos obtenidos en cada área

- Grado de conocimiento de la población respecto al nombre de la emisora.
- Calidad de recepción.
- Frecuencia de seguimiento general de la emisora.
- Frecuencia de seguimiento en el último mes.
- Número de personas que siguen la emisora habitualmente.
- Número de personas que han seguido la emisora en el último mes.
- Tiempo medio de dedicación a la emisora.
- Tiempo medio de dedicación en el último mes.
- SHARE, GRP y total de horas de audiencia diaria (datos generales).
- SHARE, GRP y total de horas de audiencia diaria (datos del último mes).



Áreas de realización del estudio

## Provincia de Valencia

### **Análisis cuantitativo**

<b>Última actualización</b>	Noviembre de 2009
<b>Población de los municipios de la muestra</b>	2.463.251
<b>Municipios</b>	Todos los municipios excepto Gandía

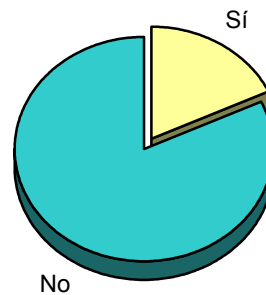
# INFORTÉCNICA

REF:son-esradiovalencia01/n09

Muestra: población mayor de 15 años de: Provincia de Valencia

## Pregunta - ¿Conoce la emisora "ES Radio - Valencia"?

Respuesta	Porcentaje
Sí	18,0%
No	82,0%

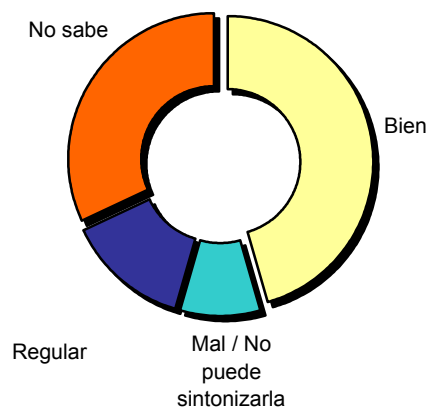


Grado de conocimiento de la población respecto al nombre de la emisora

Muestra: población de: Provincia de Valencia que conoce la emisora

## Pregunta - En cuanto a la recepción de la señal "ES Radio - Valencia" ¿se recibe bien, regular o mal?

Respuesta	Porcentaje
Bien	45,5%
Mal / No puede sintonizarla	9,1%
Regular	13,6%
No sabe	31,8%



Calidad de recepción

# INFORTÉCNICA

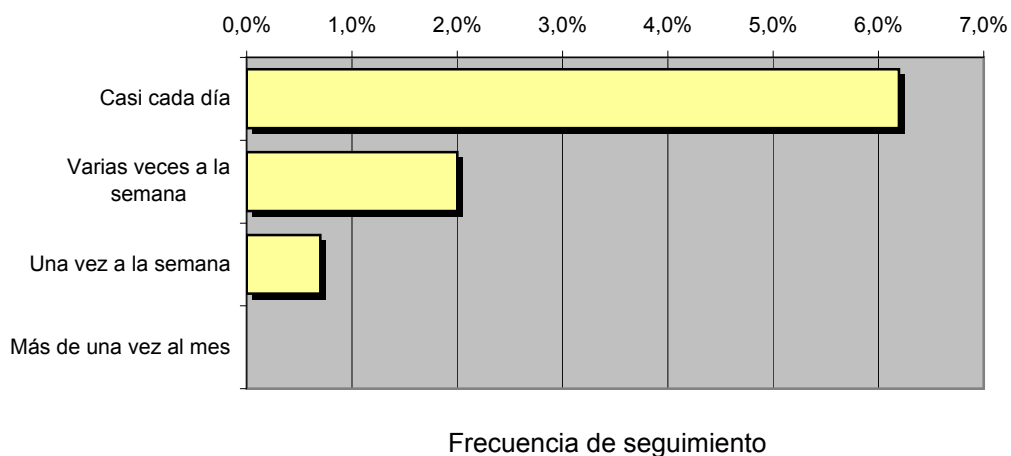
REF:son-esradiovalencia01/n09

Muestra: población mayor de 15 años de: Provincia de Valencia

## Pregunta - ¿Con qué frecuencia sigue la emisora?

Respuesta	Porcentaje	Personas
Casi cada día	6,2%	152.591
Varias veces a la semana	2,0%	49.265
Una vez a la semana	0,7%	17.243
Más de una vez al mes	0,0%	0

Esta emisora es seguida habitualmente por **219.099** personas del área indicada.



## Tiempo medio de dedicación diaria a la emisora

min / día	desviación	SHARE	GRPs	Horas de audiencia diaria
8,9	31,1	8,5%	138.229	366.517,6

min / día: media de minutos diarios que dedica la población del área específica a la emisora

Desviación estándar sobre la media: muestra la dispersión de valores sobre la media.

SHARE: cuota de audiencia, expresada en porcentaje, respecto al resto de emisoras.

GRPs: cuota de audiencia, expresada en número de personas, respecto al resto de emisoras.

Horas de audiencia diaria: total de horas de seguimiento que dedica el conjunto de la población.

# INFORTÉCNICA

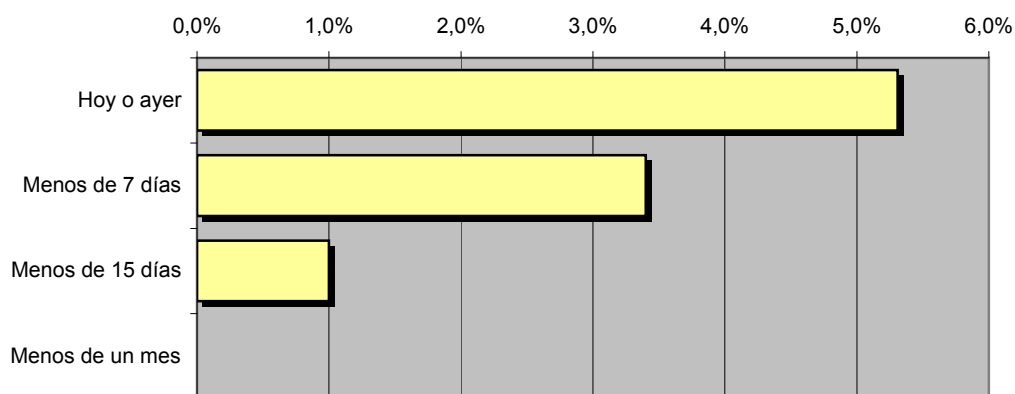
REF:son-esradiovalencia01/n09

Muestra: población mayor de 15 años de: Provincia de Valencia

**Pregunta - ¿Aproximadamente, cuándo fue la última vez que escuchó "ES Radio - Valencia"?**

Respuesta	Porcentaje	Personas
Hoy o ayer	5,3%	130.792
Menos de 7 días	3,4%	83.751
Menos de 15 días	1,0%	24.633
Menos de un mes	0,0%	0

Esta emisora ha sido seguida por **239.175** personas durante el último mes.



Frecuencia de seguimiento

## Tiempo medio de dedicación diaria a la emisora durante el último mes

Datos del último mes	
min / día	desviación
8,0	26,0

Datos del último mes		
SHARE	GRPs	Horas de audiencia diaria
7,6%	123.866	328.433,5

min / día: media de minutos diarios que dedica la población del área específica a la emisora

Desviación estándar sobre la media: muestra la dispersión de valores sobre la media.

SHARE: cuota de audiencia, expresada en porcentaje, respecto al resto de emisoras.

GRPs: cuota de audiencia, expresada en número de personas, respecto al resto de emisoras.

Horas de audiencia diaria: total de horas de seguimiento que dedica el conjunto de la población.



## Análisis por grupos de sexo y edad

Los datos que se presentan a continuación están basados en el conjunto de la muestra y no son proporcionales a la población de cada área.

### Datos obtenidos:

- Conocimiento del nombre de la emisora por sexos y edades.
- Tiempo de dedicación diario por sexos y edades.
- Tiempo de dedicación diario de los habituales a la emisora por sexos y edades.

# INFORTÉCNICA

REF:son-esradiovalencia01/n09

Muestra: población mayor de 15 años de toda el área de la muestra.

## Pregunta - ¿Conoce la emisora "ES Radio - Valencia"?

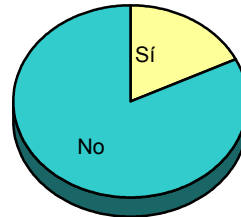
Análisis comparativo por grupos de sexo

Resp / Grupo	Hombres	Mujeres
Sí	18,8%	17,8%
No	81,3%	82,2%

Hombres

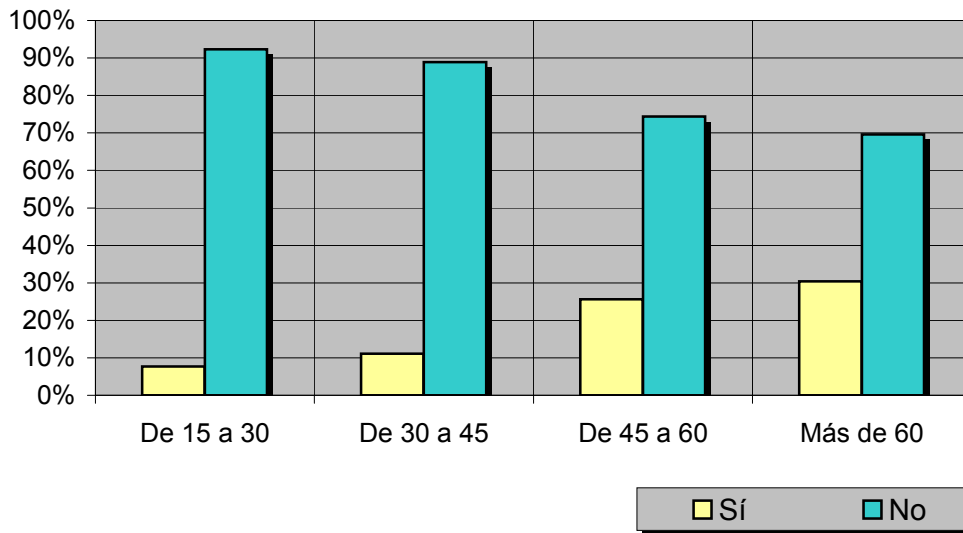


Mujeres



Análisis comparativo por grupos de edad

Resp \ Grupo	De 15 a 30	De 30 a 45	De 45 a 60	Más de 60
Sí	7,7%	11,1%	25,6%	30,4%
No	92,3%	88,9%	74,4%	69,6%



# INFORTÉCNICA

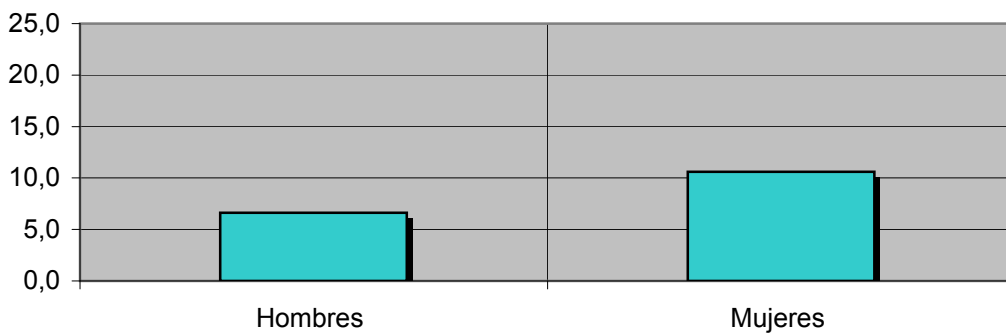
REF:son-esradiovalencia01/n09

Muestra: población mayor de 15 años de toda el área de la muestra.

## Tiempo medio de dedicación diaria a la emisora (minutos / día)

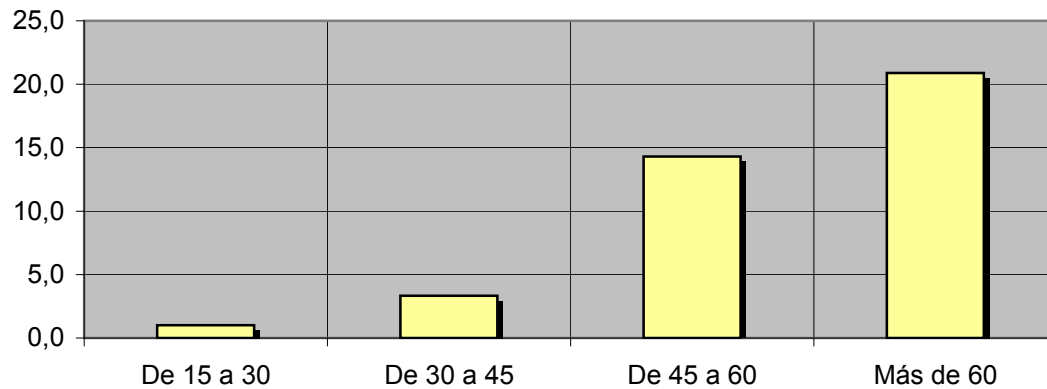
Análisis por sexos:

Hombres	Mujeres
6,6	10,6



Análisis por grupos de edad:

De 15 a 30	De 30 a 45	De 45 a 60	Más de 60
1,0	3,3	14,3	20,9



# INFORTÉCNICA

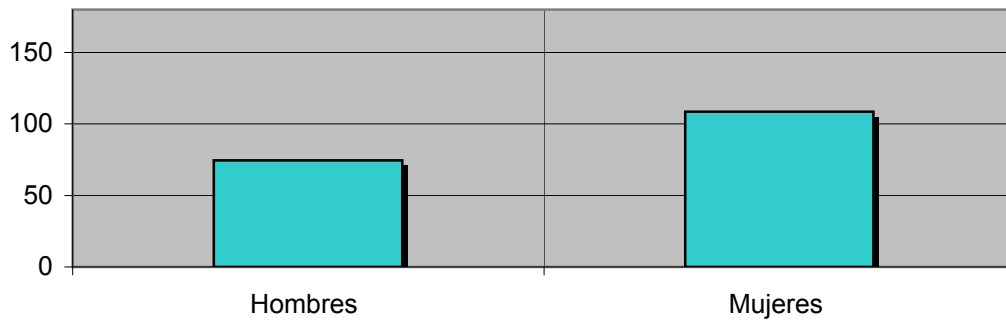
REF:son-esradiovalencia01/n09

Muestra: Población que sigue la emisora, por lo menos ocasionalmente.

## Tiempo medio de dedicación diaria a la emisora (minutos / día)

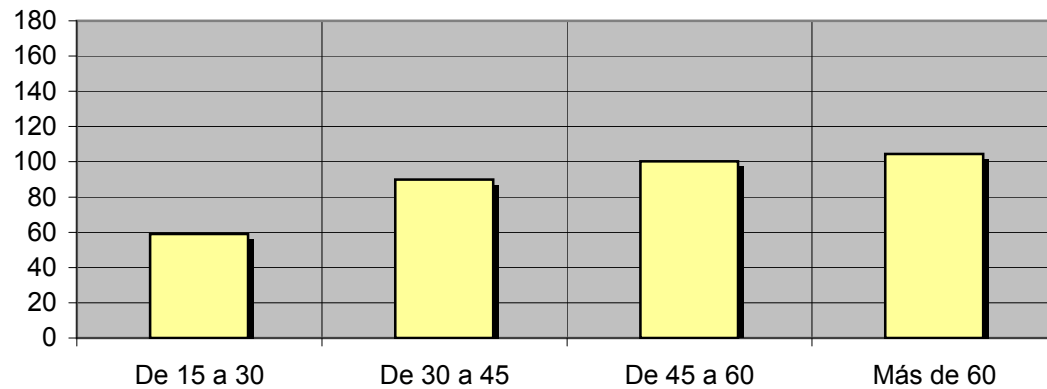
Análisis de sus seguidores por sexos:

Hombres	Mujeres
74,5	108,5



Análisis de sus seguidores por grupos de edad:

De 15 a 30	De 30 a 45	De 45 a 60	Más de 60
59,0	90,0	100,2	104,5



## Análisis sobre los oyentes habituales de la emisora

Se consideran habituales los que dedican una media de más de un minuto al día a la emisora.

Datos obtenidos:

- Distribución de la audiencia durante el día
- Distribución de la audiencia durante la semana

# INFORTÉCNICA

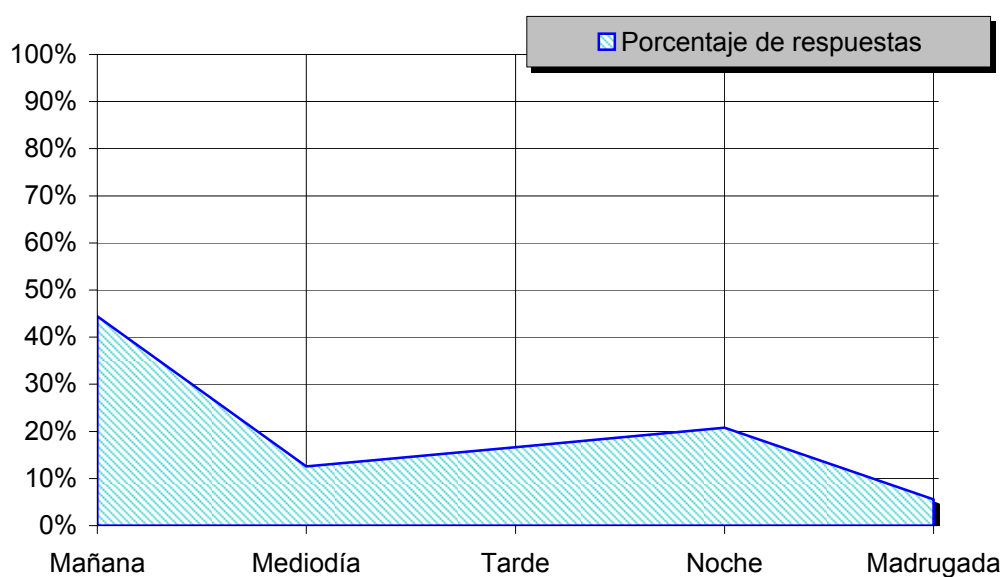
REF:son-esradiovalencia01/n09

Muestra: Población habitual de la emisora.

## Pregunta - ¿A qué horas escucha habitualmente "ES Radio - Valencia"?

Análisis general

Respuesta	Porcentaje de respuestas
Mañana	44,4%
Mediodía	12,6%
Tarde	16,7%
Noche	20,8%
Madrugada	5,6%



Distribución de la audiencia durante el día

Los resultados obtenidos son un reflejo del horario más común de sintonización de la emisora. Lo que no significa que no la sigan fuera del horario más habitual.

# INFORTÉCNICA

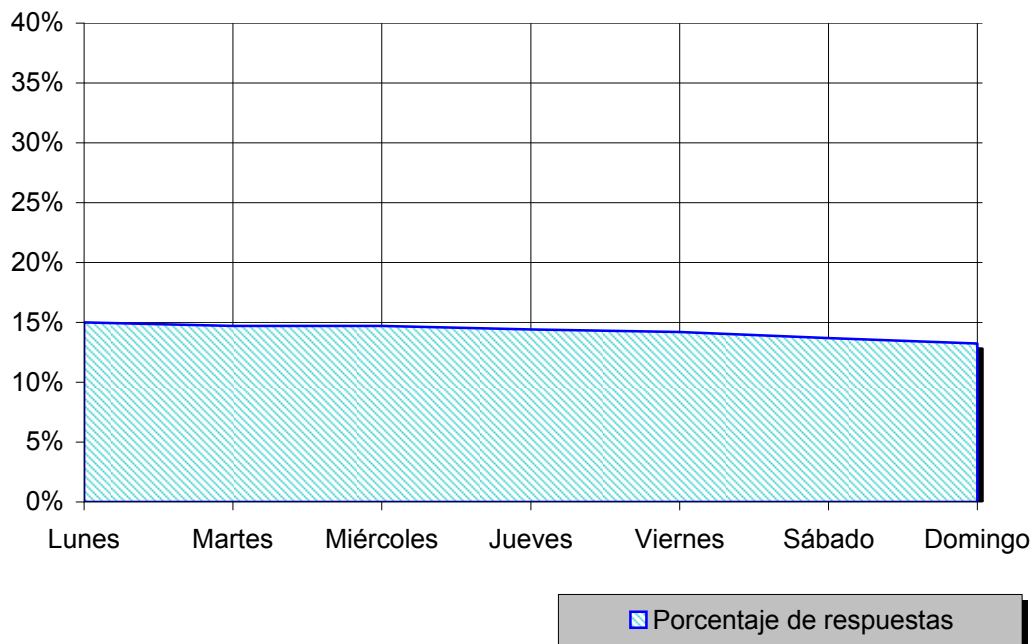
REF:son-esradiovalencia01/n09

Muestra: Población habitual de la emisora.

## Pregunta - ¿Qué días de la semana suele escuchar "ES Radio - Valencia"?

Análisis general

Respuesta	Porcentaje de respuestas
Lunes	15,0%
Martes	14,7%
Miércoles	14,7%
Jueves	14,4%
Viernes	14,2%
Sábado	13,7%
Domingo	13,2%



Distribución de la audiencia durante los días de la semana