

ESTUDIO DE AUDIENCIA
"Radio Intercontinental"

FICHA TÉCNICA

Empresa que realiza el estudio	Información Técnica y Científica SL (Infortécnica)
Muestra	500 personas.
Margen de error de la muestra	Trabajando a un nivel de confianza del 95,5% (dos sigma), el margen de error es inferior al 5% para el conjunto de la muestra.
Universo	Población mayor de 15 años de Madrid y provincias de Cuenca y Toledo
Tipo de entrevista	Telefónica, aleatoria y de distribución proporcional a la extensión de la población, obteniendo una muestra proporcional y significativa de cada grupo de sexo y edad.
Fecha del sondeo	Noviembre y diciembre de 2009
Datos de Infortécnica	C/ Lepanto 422 08025 Barcelona Tel: 934334243 Fax: 934351627 Más información en: Http://www.infortecnica.com

Puede verificar la autenticidad de los datos del estudio consultando la web www.audiencia.org o contactando con Infortécnica.

RADIO INTERCONTINENTAL, SEGUIDA POR MAS DE 700.000 PERSONAS EN MADRID, SUPERA UN SEIS POR CIENTO DE SHARE DURANTE DICIEMBRE DE 2009

En el estudio realizado en diciembre de 2009, en la Comunidad de Madrid y en las provincias de Toledo y Cuenca; "Radio Intercontinental" en Madrid capital obtiene un tiempo de audiencia durante el último mes de 6.3 minutos diarios, con un share superior al seis por ciento, mientras que en Toledo supera un tres por ciento y en Cuenca se aproxima al dos por ciento.

En el conjunto de la Comunidad de Madrid, "La Inter" es conocida por el 70 por ciento de la población. Durante el último mes, ha sido seguida por más de 700.000 personas en la Capital, mientras que en el resto de la Comunidad (setiembre) lo era por 813.000 más, dedicando a la emisora más de 30 minutos de media diaria.

El desplazamiento de los hábitos de audiencia hacia Internet no afecta a los seguidores de "Radio Intercontinental", adultos y sobretodo mayores, lo que origina que el share de la emisora se aproxime al siete por ciento en la Comunidad de Madrid, alcanzando un tres por ciento en extensas áreas de la Meseta, al este y sur de Madrid. Por otra parte, gracias a la onda media, la audiencia potencial de la emisora supera 10 millones de personas.

Se hace patente además, la elevada audiencia durante el mediodía y la tarde, horas que tradicionalmente ofrecen menor dedicación a la radio, por el elevado seguimiento de la programación dedicada al público latino. La cuota en esa franja horaria supera ampliamente un 10 por ciento de share.

La cuota de audiencia, GRP's global de la Inter se aproxima a 300.000 radioyentes. Al tratarse de una emisora de onda media, en el conjunto de su indefinible área de difusión, el número de radioyentes debe incrementarse todavía más.

"Radio Intercontinental" tiene un amplio porcentaje de adeptos, que responden con gran fidelidad a la buena oferta de programación que presenta la "Inter". Por otra parte, los mayores de 50 años, los grandes seguidores de la emisora, prolongan cada vez más su tiempo de audiencia de radio y son fieles a este medio, como muestran los últimos sondeos realizados. Sin duda, la publicidad dirigida a dicho grupo puede encontrar en la "Inter" la mejor respuesta, además de sectores donde la AM muestra claras ventajas, como el transporte...

Análisis cuantitativo de la audiencia de la emisora por áreas

Datos obtenidos en cada área

- Grado de conocimiento de la población respecto al nombre de la emisora.
- Calidad de recepción.
- Frecuencia de seguimiento general de la emisora.
- Frecuencia de seguimiento en el último mes.
- Número de personas que siguen la emisora habitualmente.
- Número de personas que han seguido la emisora en el último mes.
- Tiempo medio de dedicación a la emisora.
- Tiempo medio de dedicación en el último mes.
- SHARE, GRP y total de horas de audiencia diaria (datos generales).
- SHARE, GRP y total de horas de audiencia diaria (datos del último mes).



Áreas de realización del estudio

Madrid (municipio)

Análisis cuantitativo

Última actualización	Noviembre y diciembre de 2009
Población de los municipios de la muestra	3.213.271
Municipios	Madrid

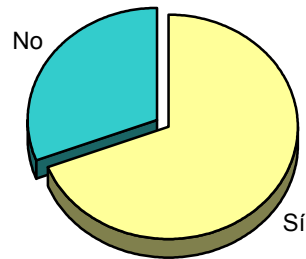
INFORTÉCNICA

REF:son-radiointercontinental01/n09

Muestra: población mayor de 15 años de: Madrid (municipio)

Pregunta - ¿Conoce la emisora "Radio Intercontinental"?

Respuesta	Porcentaje
Sí	69,1%
No	30,9%

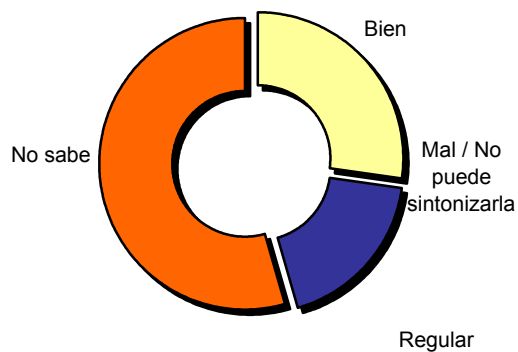


Grado de conocimiento de la población respecto al nombre de la emisora

Muestra: población de: Madrid (municipio) que conoce la emisora

Pregunta - En cuanto a la recepción de la señal "Radio Intercontinental" ¿se recibe bien, regular o mal?

Respuesta	Porcentaje
Bien	27,3%
Mal / No puede sintonizarla	0,0%
Regular	18,2%
No sabe	54,5%



Calidad de recepción

INFORTÉCNICA

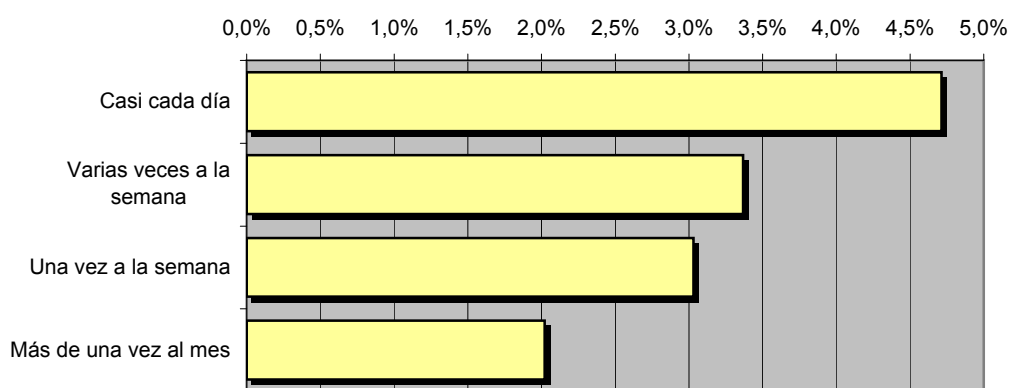
REF:son-radiointercontinental01/n09

Muestra: población mayor de 15 años de: Madrid (municipio)

Pregunta - ¿Con qué frecuencia sigue la emisora?

Respuesta	Porcentaje	Personas
Casi cada día	4,7%	151.467
Varias veces a la semana	3,4%	108.191
Una vez a la semana	3,0%	97.372
Más de una vez al mes	2,0%	64.915

Esta emisora es seguida habitualmente por **421.945** personas del área indicada.



Frecuencia de seguimiento

Tiempo medio de dedicación diaria a la emisora

min / día	desviación	SHARE	GRPs	Horas de audiencia diaria
5,2	21,3	5,0%	105.043	278.521,9

min / día: media de minutos diarios que dedica la población del área específica a la emisora

Desviación estándar sobre la media: muestra la dispersión de valores sobre la media.

SHARE: cuota de audiencia, expresada en porcentaje, respecto al resto de emisoras.

GRPs: cuota de audiencia, expresada en número de personas, respecto al resto de emisoras.

Horas de audiencia diaria: total de horas de seguimiento que dedica el conjunto de la población.

INFORTÉCNICA

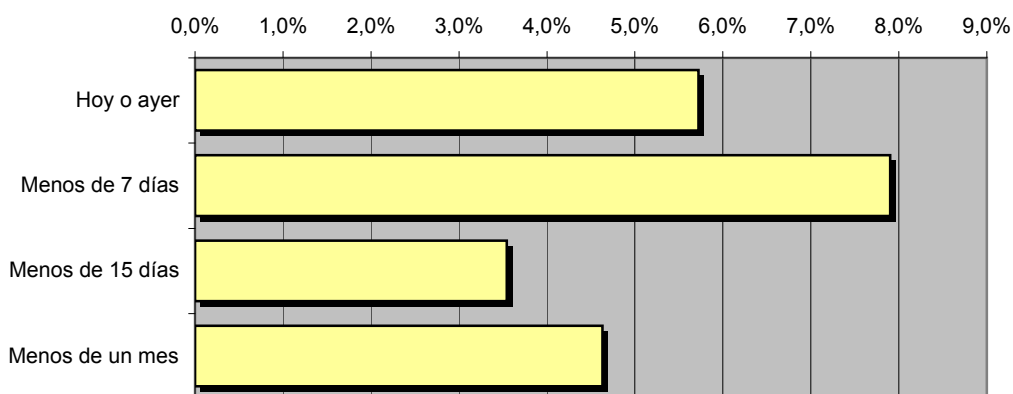
REF:son-radiointercontinental01/n09

Muestra: población mayor de 15 años de: Madrid (municipio)

Pregunta - ¿Aproximadamente, cuándo fue la última vez que escuchó "Radio Intercontinental"?

Respuesta	Porcentaje	Personas
Hoy o ayer	5,7%	183.866
Menos de 7 días	7,9%	253.910
Menos de 15 días	3,5%	113.822
Menos de un mes	4,6%	148.844

Esta emisora ha sido seguida por **700.441** personas durante el último mes.



Frecuencia de seguimiento

Tiempo medio de dedicación diaria a la emisora durante el último mes

Datos del último mes	
min / día	desviación
6,4	20,5

Datos del último mes		
SHARE	GRPs	Horas de audiencia diaria
6,1%	129.265	342.748,9

min / día: media de minutos diarios que dedica la población del área específica a la emisora

Desviación estándar sobre la media: muestra la dispersión de valores sobre la media.

SHARE: cuota de audiencia, expresada en porcentaje, respecto al resto de emisoras.

GRPs: cuota de audiencia, expresada en número de personas, respecto al resto de emisoras.

Horas de audiencia diaria: total de horas de seguimiento que dedica el conjunto de la población.



Áreas de realización del estudio

Provincia de Toledo

Análisis cuantitativo

Última actualización	Noviembre y diciembre de 2009
Población de los municipios de la muestra	670.203
Municipios	Todos los municipios

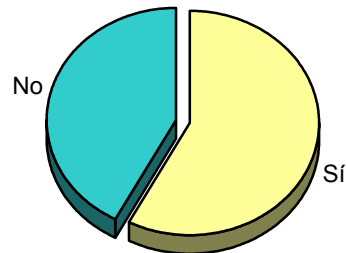
INFORTÉCNICA

REF:son-radiointercontinental01/n09

Muestra: población mayor de 15 años de: Provincia de Toledo

Pregunta - ¿Conoce la emisora "Radio Intercontinental"?

Respuesta	Porcentaje
Sí	57,8%
No	42,2%

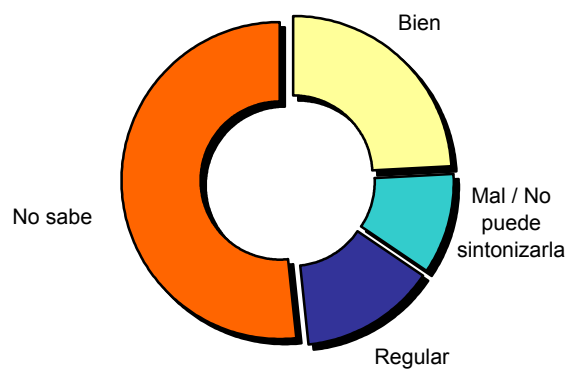


Grado de conocimiento de la población respecto al nombre de la emisora

Muestra: población de: Provincia de Toledo que conoce la emisora

Pregunta - En cuanto a la recepción de la señal "Radio Intercontinental" ¿se recibe bien, regular o mal?

Respuesta	Porcentaje
Bien	24,1%
Mal / No puede sintonizarla	10,3%
Regular	13,8%
No sabe	51,7%



Porcentaje de sintonización

INFORTÉCNICA

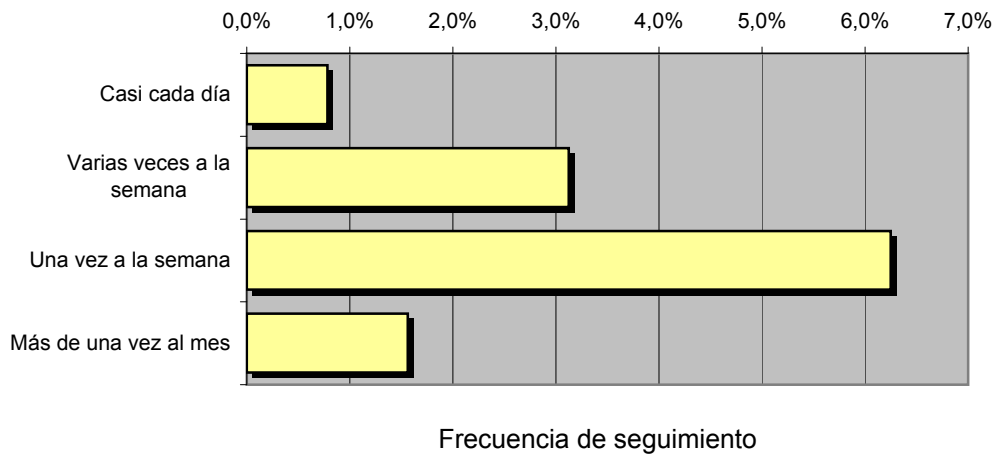
REF:son-radiointercontinental01/n09

Muestra: población mayor de 15 años de: Provincia de Toledo

Pregunta - ¿Con qué frecuencia sigue la emisora?

Respuesta	Porcentaje	Personas
Casi cada día	0,8%	5.236
Varias veces a la semana	3,1%	20.944
Una vez a la semana	6,3%	41.888
Más de una vez al mes	1,6%	10.472

Esta emisora es seguida habitualmente por **78.539** personas del área indicada



Tiempo medio de dedicación diaria a la emisora

min / día	desviación	SHARE	GRPs	Horas de audiencia diaria
3,1	15,1	3,0%	13.059	34.627,2

min / día: media de minutos diarios que dedica la población del área específica a la emisora

Desviación estándar sobre la media: muestra la dispersión de valores sobre la media.

SHARE: cuota de audiencia, expresada en porcentaje, respecto al resto de emisoras.

GRPs: cuota de audiencia, expresada en número de personas, respecto al resto de emisoras.

Horas de audiencia diaria: total de horas de seguimiento que dedica el conjunto de la población.

INFORTÉCNICA

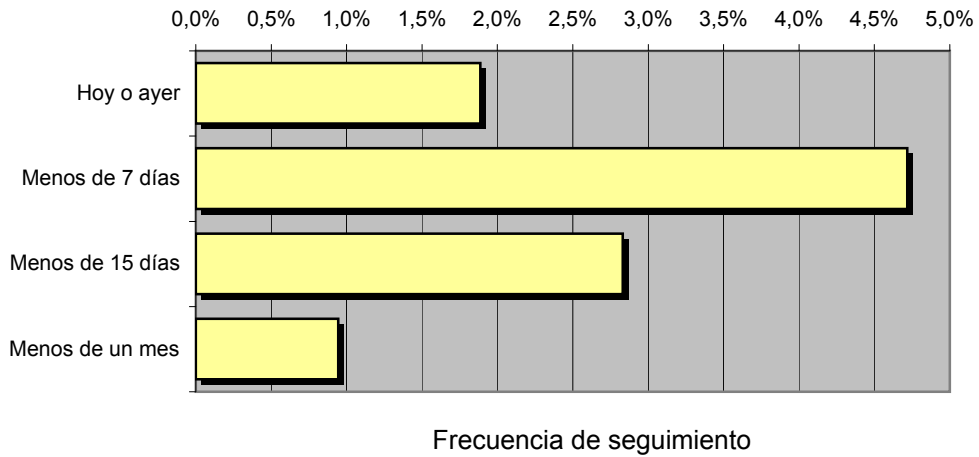
REF:son-radiointercontinental01/n09

Muestra: población mayor de 15 años de: Provincia de Toledo

Pregunta - ¿Aproximadamente, cuándo fue la última vez que escuchó "Radio Intercontinental"?

Respuesta	Porcentaje	Personas
Hoy o ayer	1,9%	12.645
Menos de 7 días	4,7%	31.613
Menos de 15 días	2,8%	18.968
Menos de un mes	0,9%	6.323

Esta emisora ha sido seguida por **69.549** personas durante el último mes



Tiempo medio de dedicación diaria a la emisora durante el último mes

Datos del último mes	
min / día	desviación
3,4	15,3

Datos del último mes		
SHARE	GRPs	Horas de audiencia diaria
3,2%	14.295	37.903,4

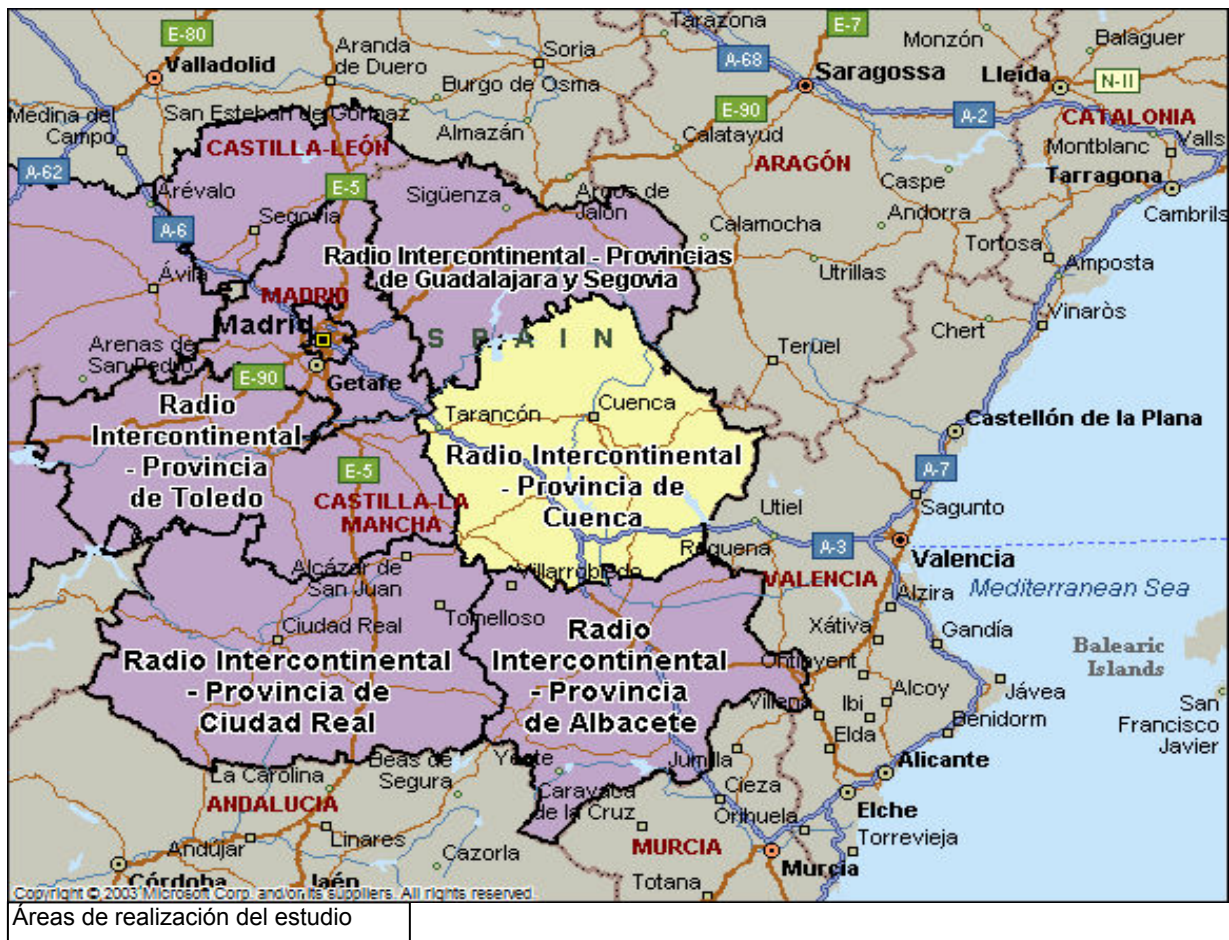
min / día: media de minutos diarios que dedica la población del área específica a la emisora

Desviación estándar sobre la media: muestra la dispersión de valores sobre la media.

SHARE: cuota de audiencia, expresada en porcentaje, respecto al resto de emisoras.

GRPs: cuota de audiencia, expresada en número de personas, respecto al resto de emisoras.

Horas de audiencia diaria: total de horas de seguimiento que dedica el conjunto de la población.



Provincia de Cuenca

Análisis cuantitativo

Última actualización	Noviembre y diciembre de 2009
Población de los municipios de la muestra	215.274
Municipios	Todos los municipios

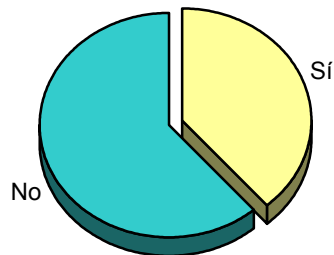
INFORTÉCNICA

REF:son-radiointercontinental01/n09

Muestra: población mayor de 15 años de: Provincia de Cuenca

Pregunta - ¿Conoce la emisora "Radio Intercontinental"?

Respuesta	Porcentaje
Sí	38,6%
No	61,4%

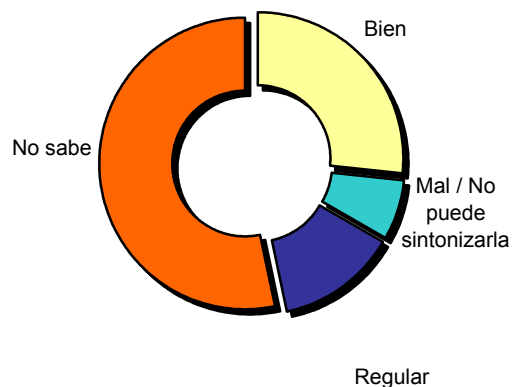


Grado de conocimiento de la población respecto al nombre de la emisora

Muestra: población de: Provincia de Cuenca que conoce la emisora

Pregunta - En cuanto a la recepción de la señal "Radio Intercontinental" ¿se recibe bien, regular o mal?

Respuesta	Porcentaje
Bien	26,7%
Mal / No puede sintonizarla	6,7%
Regular	13,3%
No sabe	53,3%



Calidad de recepción

INFORTÉCNICA

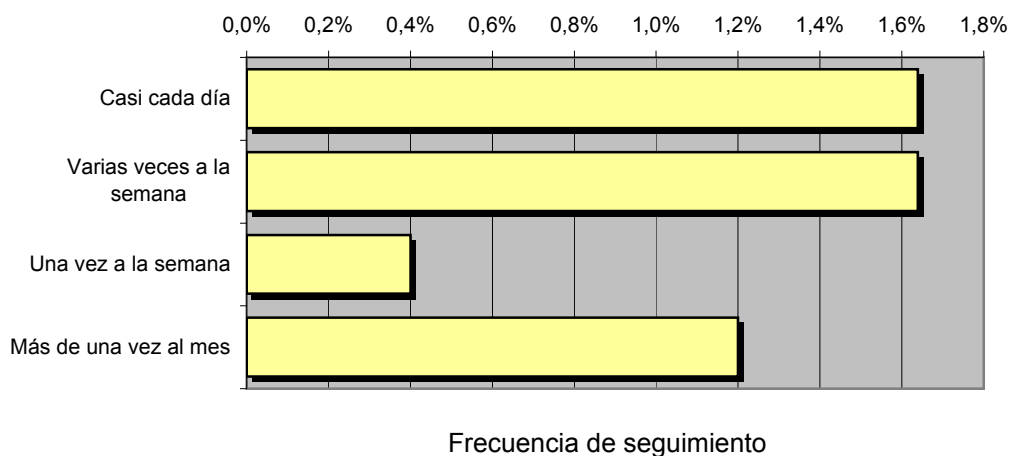
REF:son-radiointercontinental01/n09

Muestra: población mayor de 15 años de: Provincia de Cuenca

Pregunta - ¿Con qué frecuencia sigue la emisora?

Respuesta	Porcentaje	Personas
Casi cada día	1,6%	3.529
Varias veces a la semana	1,6%	3.529
Una vez a la semana	0,4%	861
Más de una vez al mes	1,2%	2.583

Esta emisora es seguida habitualmente por **10.503** personas del área indicada.



Tiempo medio de dedicación diaria a la emisora

min / día	desviación	SHARE	GRPs	Horas de audiencia diaria
1,6	6,6	1,5%	2.165	5.740,6

min / día: media de minutos diarios que dedica la población del área específica a la emisora

Desviación estándar sobre la media: muestra la dispersión de valores sobre la media.

SHARE: cuota de audiencia, expresada en porcentaje, respecto al resto de emisoras.

GRPs: cuota de audiencia, expresada en número de personas, respecto al resto de emisoras.

Horas de audiencia diaria: total de horas de seguimiento que dedica el conjunto de la población.

INFORTÉCNICA

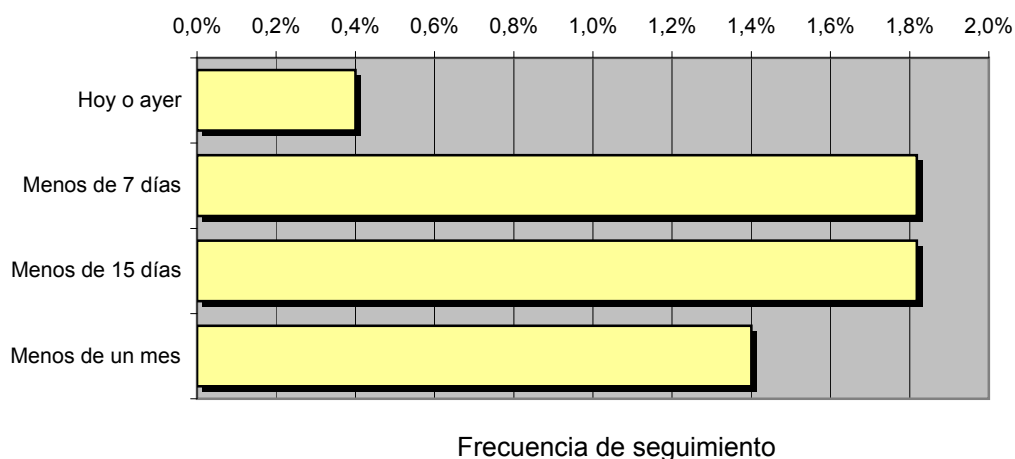
REF:son-radiointercontinental01/n09

Muestra: población mayor de 15 años de: Provincia de Cuenca

Pregunta - ¿Aproximadamente, cuándo fue la última vez que escuchó "Radio Intercontinental"?

Respuesta	Porcentaje	Personas
Hoy o ayer	0,4%	861
Menos de 7 días	1,8%	3.914
Menos de 15 días	1,8%	3.914
Menos de un mes	1,4%	3.014

Esta emisora ha sido seguida por **11.703** personas durante el último mes.



Tiempo medio de dedicación diaria a la emisora durante el último mes

Datos del último mes	
min / día	desviación
1,1	3,6

Datos del último mes		
SHARE	GRPs	Horas de audiencia diaria
1,0%	1.488	3.946,7

min / día: media de minutos diarios que dedica la población del área específica a la emisora

Desviación estándar sobre la media: muestra la dispersión de valores sobre la media.

SHARE: cuota de audiencia, expresada en porcentaje, respecto al resto de emisoras.

GRPs: cuota de audiencia, expresada en número de personas, respecto al resto de emisoras.

Horas de audiencia diaria: total de horas de seguimiento que dedica el conjunto de la población.

Análisis por grupos de sexo y edad

Los datos que se presentan a continuación están basados en el conjunto de la muestra y no son proporcionales a la población de cada área.

Datos obtenidos:

- Conocimiento del nombre de la emisora por sexos y edades.
- Frecuencia de seguimiento por sexos y edades.
- Tiempo de dedicación diario por sexos y edades.
- Tiempo de dedicación diario de los habituales a la emisora por sexos y edades.

INFORTÉCNICA

REF:son-radiointercontinental01/n09

Muestra: población mayor de 15 años de toda el área de la muestra.

Pregunta - ¿Conoce la emisora "Radio Intercontinental"?

Análisis comparativo por grupos de sexo

Resp / Grupo	Hombres	Mujeres
Sí	59,4%	63,0%
No	40,6%	37,0%

Hombres

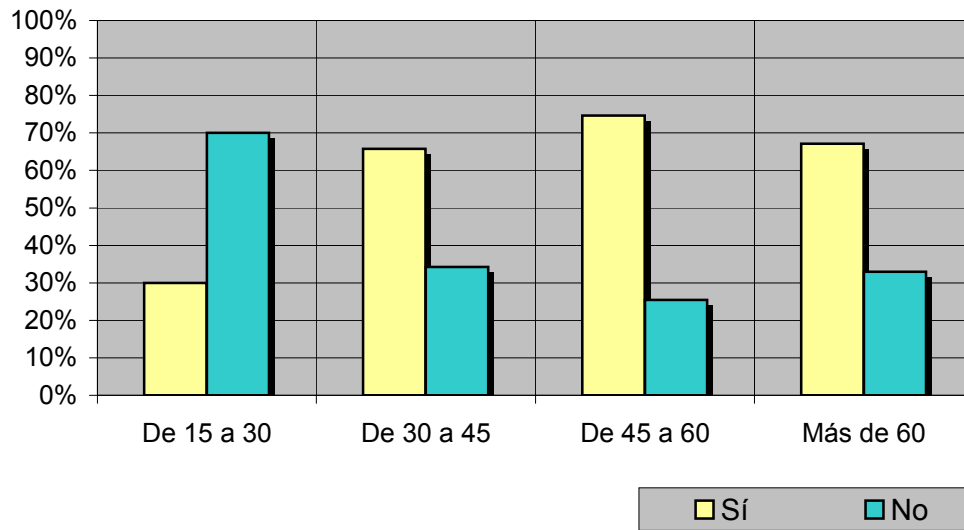


Mujeres



Análisis comparativo por grupos de edad

Resp \ Grupo	De 15 a 30	De 30 a 45	De 45 a 60	Más de 60
Sí	30,0%	65,8%	74,6%	67,1%
No	70,0%	34,2%	25,4%	32,9%



INFORTÉCNICA

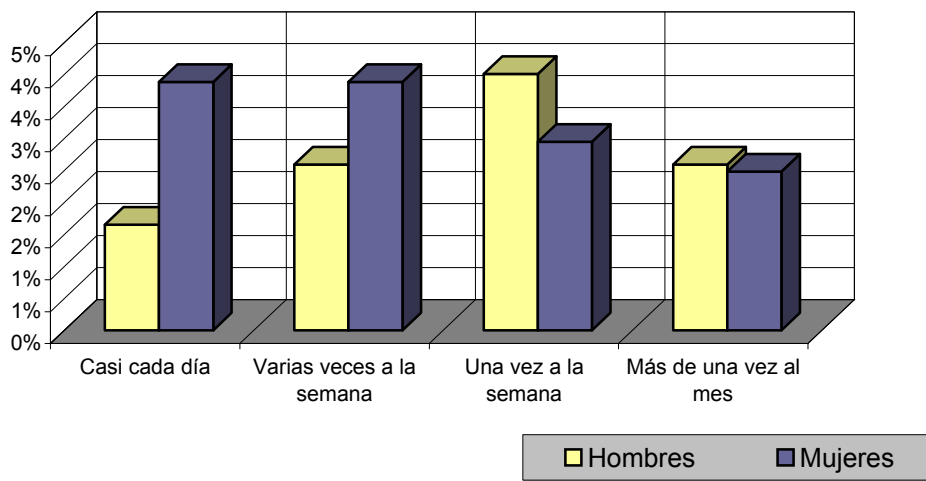
REF:son-radiointercontinental01/n09

Muestra: población mayor de 15 años de toda el área de la muestra.

Pregunta - ¿Con qué frecuencia sigue la emisora?

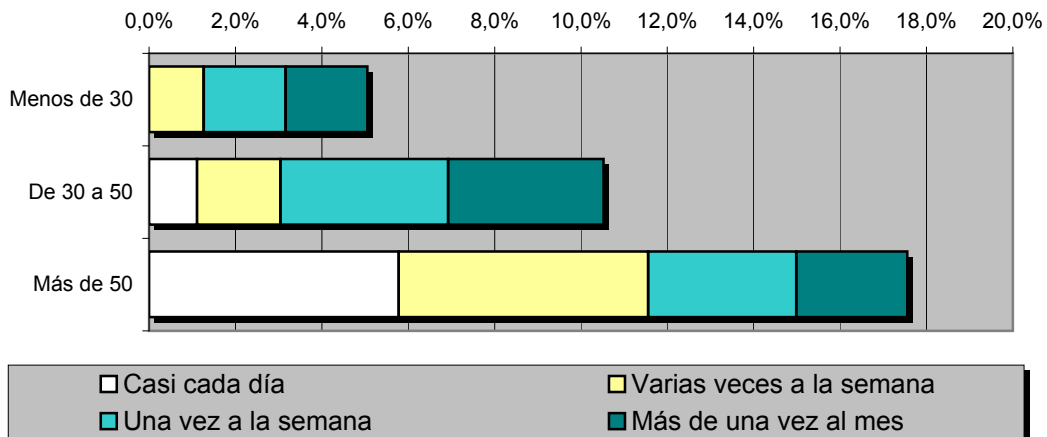
Análisis por grupos de sexo

Respuesta	Hombres	Mujeres
Casi cada día	1,7%	3,9%
Varias veces a la semana	2,6%	3,9%
Una vez a la semana	4,0%	3,0%
Más de una vez al mes	2,6%	2,5%



Análisis comparativo por grupos de edad

Resp \ Grupo	Menos de 30	De 30 a 50	Más de 50
Casi cada día	<1%	1,1%	5,8%
Varias veces a la semana	1,3%	1,9%	5,8%
Una vez a la semana	1,9%	3,9%	3,4%
Más de una vez al mes	1,9%	3,6%	2,6%
Nunca o casi nunca	94,9%	89,5%	82,4%



INFORTÉCNICA

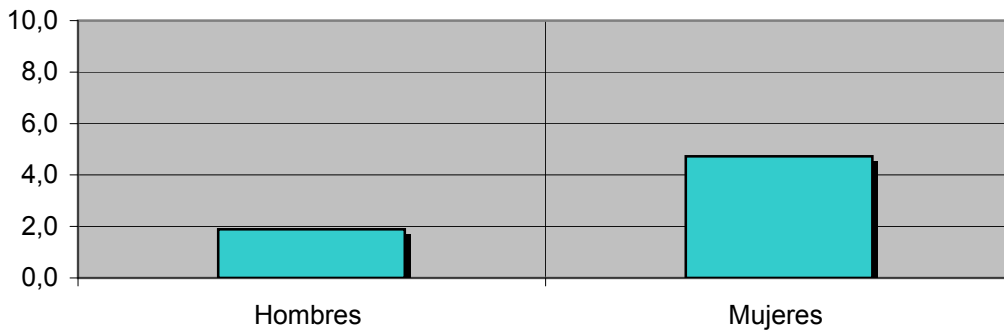
REF:son-radiointercontinental01/n09

Muestra: población mayor de 15 años de toda el área de la muestra.

Tiempo medio de dedicación diaria a la emisora (minutos / día)

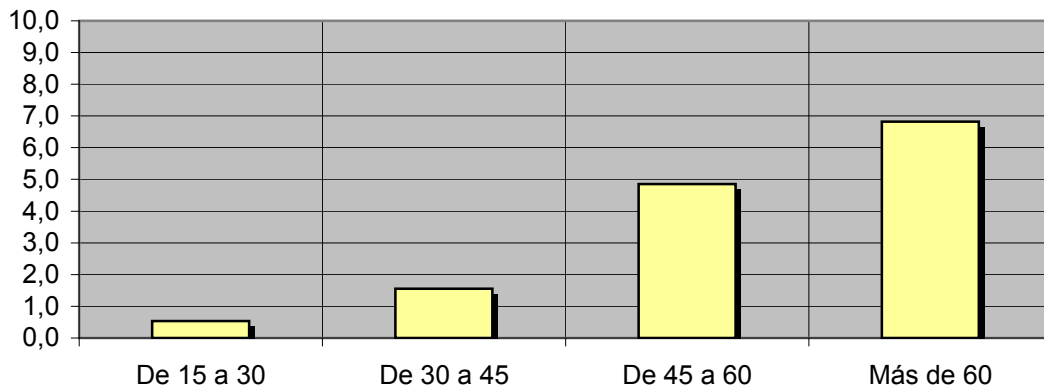
Análisis por sexos:

Hombres	Mujeres
1,9	4,7



Análisis por grupos de edad:

De 15 a 30	De 30 a 45	De 45 a 60	Más de 60
0,5	1,6	4,9	6,8



INFORTÉCNICA

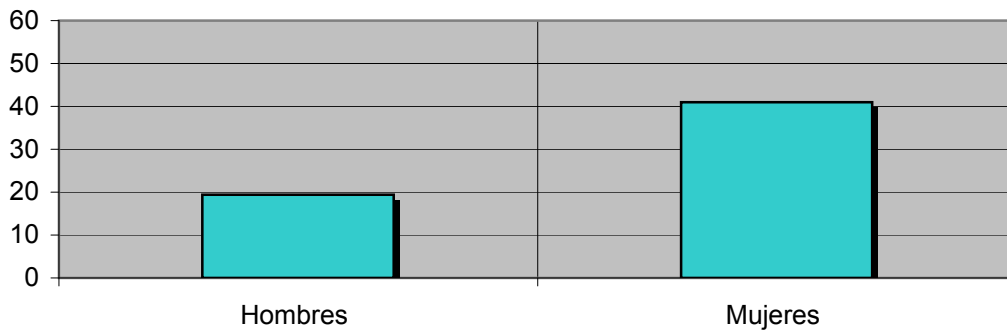
REF:son-radiointercontinental01/n09

Muestra: Población que sigue la emisora, por lo menos ocasionalmente.

Tiempo medio de dedicación diaria a la emisora (minutos / día)

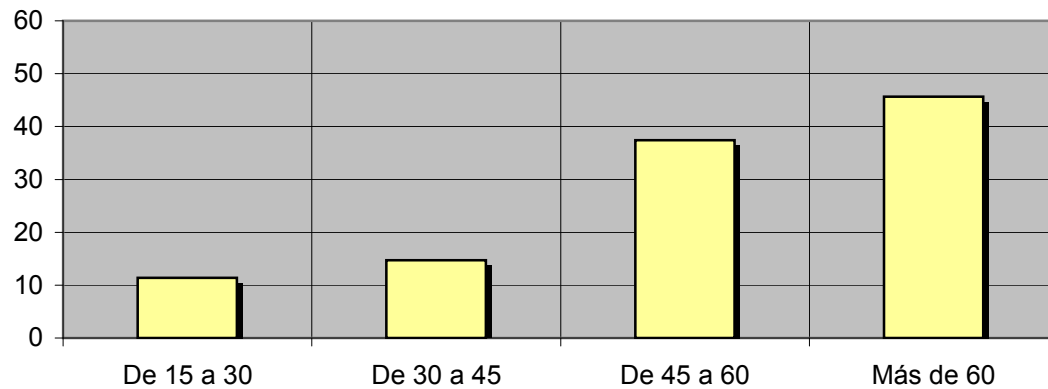
Análisis de sus seguidores por sexos:

Hombres	Mujeres
19,4	41,0



Análisis de sus seguidores por grupos de edad:

De 15 a 30	De 30 a 45	De 45 a 60	Más de 60
11,4	14,7	37,4	45,7



Análisis sobre los oyentes habituales de la emisora

Se consideran habituales los que dedican una media de más de un minuto al día a la emisora.

Datos obtenidos:

- Distribución de la audiencia durante el día
- Distribución de la audiencia durante la semana

INFORTÉCNICA

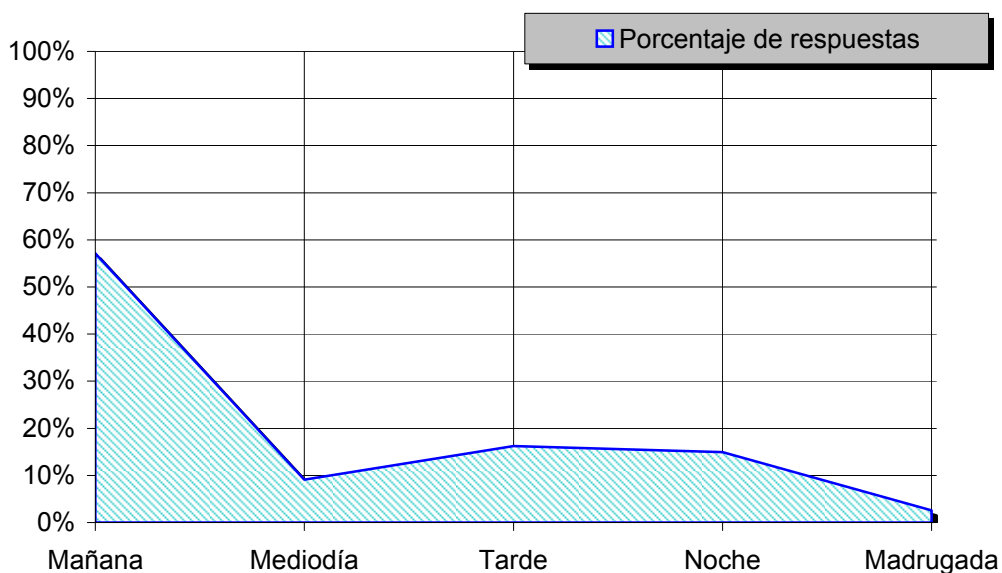
REF:son-radiointercontinental01/n09

Muestra: Población habitual de la emisora.

Pregunta - ¿A qué horas escucha habitualmente "Radio Intercontinental"?

Análisis general

Respuesta	Porcentaje de respuestas
Mañana	57,1%
Mediodía	9,1%
Tarde	16,2%
Noche	14,9%
Madrugada	2,6%



Distribución de la audiencia durante el día

Los resultados obtenidos son un reflejo del horario más común de sintonización de la emisora. Lo que no significa que no la sigan fuera del horario más habitual.

INFORTÉCNICA

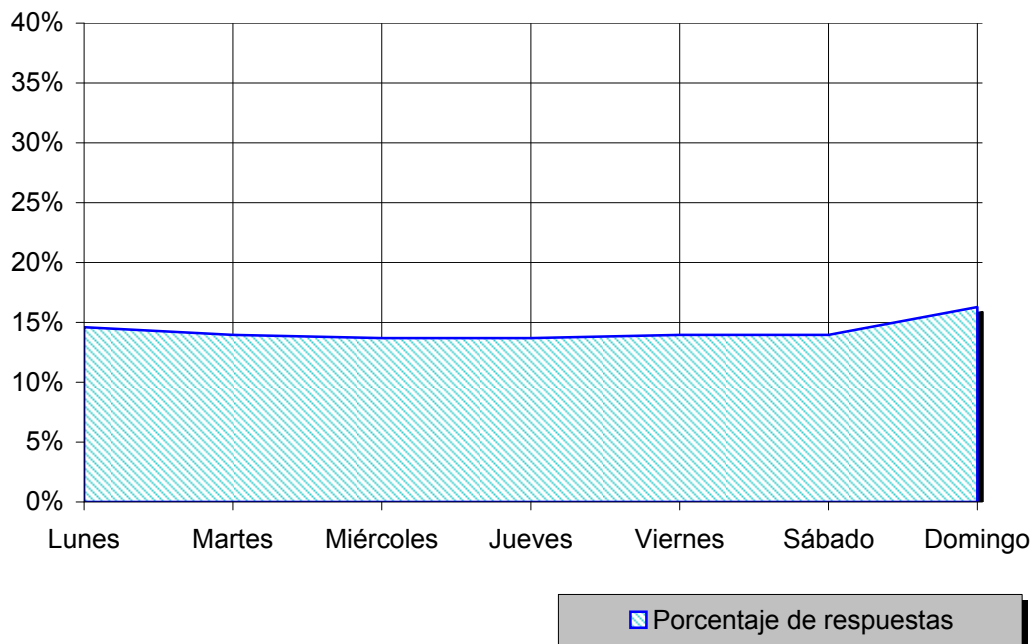
REF:son-radiointercontinental01/n09

Muestra: Población habitual de la emisora.

Pregunta - ¿Qué días de la semana suele escuchar "Radio Intercontinental"?

Análisis general

Respuesta	Porcentaje de respuestas
Lunes	14,6%
Martes	14,0%
Miércoles	13,7%
Jueves	13,7%
Viernes	14,0%
Sábado	14,0%
Domingo	16,3%



Distribución de la audiencia durante los días de la semana

Análisis sobre la población no oyente

Se consideran no oyentes los que dedican una media de menos de un minuto al día a la emisora.

Datos obtenidos:

- Análisis de las causas o factores adversos a la audiencia.

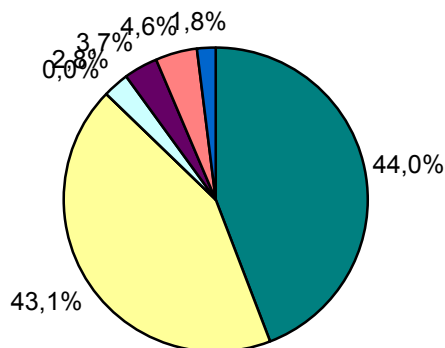
INFORTÉCNICA

REF:son-radiointercontinental01/n09

Muestra: Población general de toda el área de la encuesta.

Análisis general sobre los principales motivos por los que no se escucha la emisora

Resp / Grupo	Porcentaje
Desconocimiento de la emisora	44,0%
No escucha la radio / o ninguna emisora en concreto	43,1%
Desconocimiento de la programación de la emisora	0,0%
Dedica poco tiempo a escuchar la radio	2,8%
Problemas con la recepción de la señal	3,7%
Prefiere la programación de otras emisoras	4,6%
Otros motivos (ideales políticos)	1,8%



- Desconocimiento de la emisora
- No escucha la radio / o ninguna emisora en concreto
- Desconocimiento de la programación de la emisora
- Dedicar poco tiempo a escuchar la radio
- Problemas con la recepción de la señal
- Prefiere la programación de otras emisoras
- Otros motivos (ideales políticos)